

Zeitschrift: Schweizerische Bauzeitung
Herausgeber: Verlags-AG der akademischen technischen Vereine
Band: 99/100 (1932)
Heft: 24

Werbung

Nutzungsbedingungen

Die ETH-Bibliothek ist die Anbieterin der digitalisierten Zeitschriften auf E-Periodica. Sie besitzt keine Urheberrechte an den Zeitschriften und ist nicht verantwortlich für deren Inhalte. Die Rechte liegen in der Regel bei den Herausgebern beziehungsweise den externen Rechteinhabern. Das Veröffentlichen von Bildern in Print- und Online-Publikationen sowie auf Social Media-Kanälen oder Webseiten ist nur mit vorheriger Genehmigung der Rechteinhaber erlaubt. [Mehr erfahren](#)

Conditions d'utilisation

L'ETH Library est le fournisseur des revues numérisées. Elle ne détient aucun droit d'auteur sur les revues et n'est pas responsable de leur contenu. En règle générale, les droits sont détenus par les éditeurs ou les détenteurs de droits externes. La reproduction d'images dans des publications imprimées ou en ligne ainsi que sur des canaux de médias sociaux ou des sites web n'est autorisée qu'avec l'accord préalable des détenteurs des droits. [En savoir plus](#)

Terms of use

The ETH Library is the provider of the digitised journals. It does not own any copyrights to the journals and is not responsible for their content. The rights usually lie with the publishers or the external rights holders. Publishing images in print and online publications, as well as on social media channels or websites, is only permitted with the prior consent of the rights holders. [Find out more](#)

Download PDF: 14.01.2026

ETH-Bibliothek Zürich, E-Periodica, <https://www.e-periodica.ch>

Cuénod

AUTOMATISCHE OELFEUERUNGEN FÜR ALLE ZWECKE

OLEO

OLEO-BRENNER
VOLLAUTOMATISCH
GERÄUSCHLOS, SICHER
WIRTSCHAFTLICH

OLEO

CUÉNOD-WERKE A.-G., Châtelaine - GENÈVE
A. CUENOD, Ing., Soleil-Levant, Béthusy, LAUSANNE
BUREAU ZÜRICH, Löwenstrasse 3, ZÜRICH
BUREAU BERN, Monbijoustrasse 21, BERN
BUREAU BASEL, Margarethenstrasse 72, BASEL

Die Cuénod- und Oleo-Brenner werden durch jede gute Zentralheizungsfirma installiert

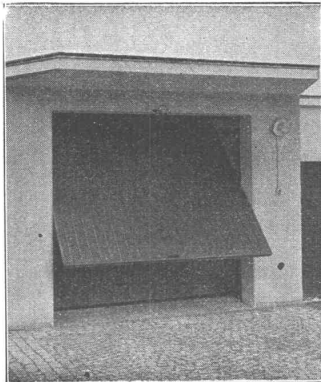
12 JAHRE ERFAHRUNG — MEHRERE TAUSEND BRENNER IM BETRIEB



Genossenschaft Hammer

Zürich 3

Binzstrasse 2
Telephon 53.087



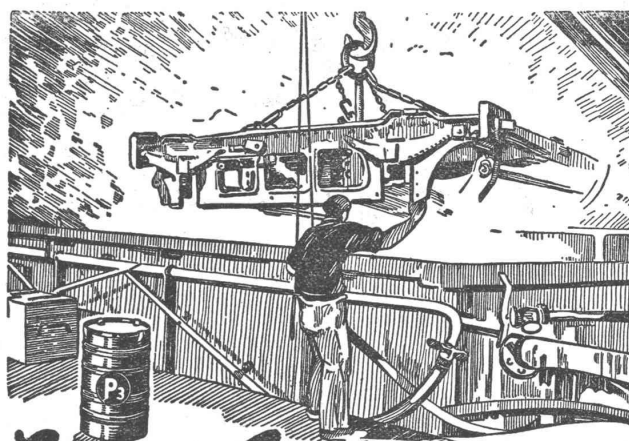
Kipptore Fenster Türen

In Eisen.

Tore

in allen Ausführungen als
Spezialität

EISENKONSTRUKTIONEN



Entfettung durch

Vorher: man muss gesehen haben, in welchem Zustande die durch längeren Gebrauch beschmutzten Metallteile sich befinden, um **nachher** das Ergebnis der schmier- und fettlösenden Wirkung feststellen zu können.

P3 ist nicht feuergefährlich, nicht ätzend, nicht korrodierend. Es greift Haut und Material nicht an, verdunstet nicht und hat keine gesundheitlichen Nachteile zur Folge.

Und alles bei grösster Wirtschaftlichkeit!

Bitte verlangen Sie unverbindlich Prospekte, Muster und weitere Auskünfte durch

Labor-fac A.G., Basel



**Schweizer
Unternehmen**

OSCAR VILLIGER

CHEMISCHE FABRIK „HEMATECT“

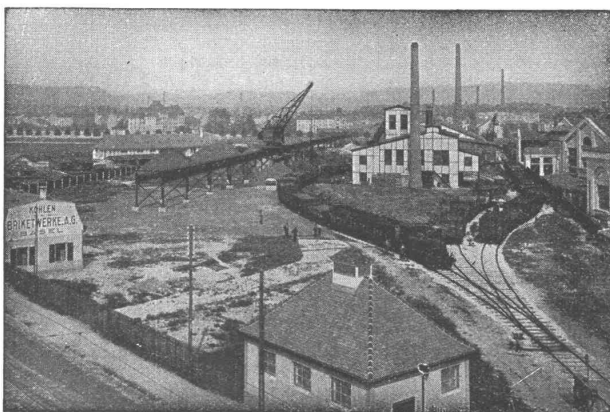
ST. LOUIS (Ht. Rhin) und Filiale BASEL, Rheinschanze 2

„Hematect“ gesetzlich und international geschützt, die idealste Dachhaut, die idealste Isolierung und der wirksamste Schutzanstrich, widersteht allen Angriffen durch Hitze, Kälte, Russ, Rost, Säuren, Gase, Laugen etc.

„Hematect“ lässt sich kalt verarbeiten u. ist nicht entflammbar

Walo Bertschinger

ZÜRICH, Stampfenbachstrasse 12/14



Geleise-Anlage der Kohlen- und Brikettwerke A.-G., Basel

Spezialfirma für:

Geleisebau

Ständiges grosses **Lager** in
Normalbahn- und Fabrikgeleisen,
Weichen und Drehscheiben,
Geleiseneubau, Unterhalt, Repara-
turen.

Geleisebau-Werkstatt.

Abnormale Geleise-Anlagen

STAUWERKE A.-G., ZÜRICH 6

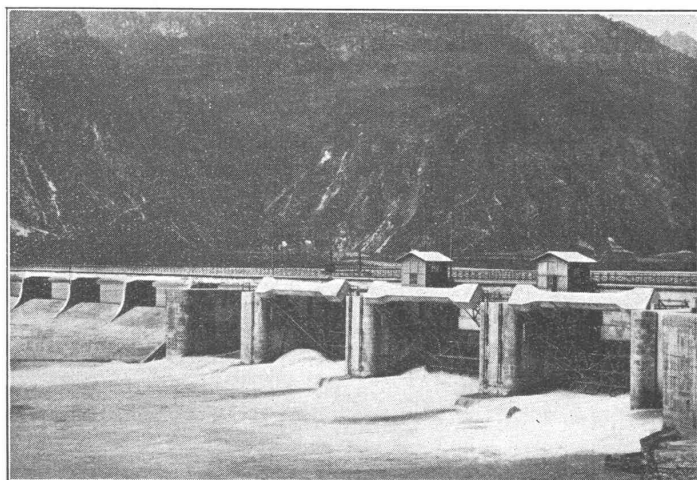
STAMPFENBACHPLATZ 3

Ingenieur-Bureau für Projektierung und Bauleitung von ganzen Wehranlagen

Unternehmung für Lieferung und Bau von kompletten Wehrverschlüssen

**SPEZIALITÄT: Selbsttätige Schützen, selbsttätige Stau-
klappen und Abfluss - Regulierungen**

nach eigenen Patenten.



Drei automatische Segmentschützen, je 12,00 m \times 3,90 m, Piave S. Croce

Im Betrieb über 270 Anlagen mit
total 5000m Wehrbreite und zirka
50000 m³/sec Regulierfähigkeit.

Allein-Vertretung
für die Schweiz, Frankreich,
Italien und Spanien der

**„ZAHNSCHWELLE
PROF. REHBOCK“**

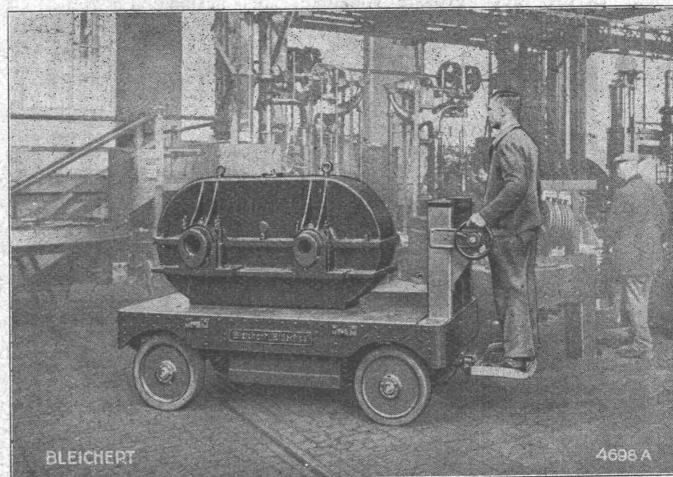
zur Verhütung von schäd-
lichen Auskolkungen.

**Illustrierter Katalog, Projekte
Kostenanschläge.**

Bleichert-Transportanlagen

in aller Welt erprobt

Bandförderer
Becherwerke
Drahtseilbahnen
Elektrokarren
Elektrowagen
Kabelkrane
Kabelbagger
Plattenbänder
Seilrangieranlagen
Seiltreidelanlagen
Streckenförderungen



Bleichert-Transportanlagen

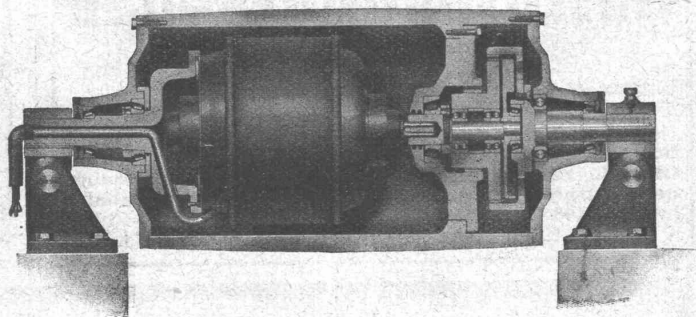
S. m. b. H. Leipzig

Vertreten durch: Ing. E. CONSTAM, ZÜRICH, Susenbergstr. 7 - Tel. 25.695

Walzengetriebe **ACBAR** Förderbandantriebe

mit direkt in die Trommel eingebautem Motor und Getriebe

für
Leistungen
von
0,05 bis 50 PS
und mit
Übersetzungen
bis 50 000 : 1



in offener
oder staub-
und spritz-
wasserdicht
gekapselter
Bauart

empfehlen wir besonders - weil platzsparend und gegen alle schädigenden Einflüsse von aussen geschützt - als Antrieb von Bandförderanlagen für Sand, Kies, Kohle und ähnliches Material

REDUZIERGETRIEBE
REGULIERGETRIEBE
REVERSIERGETRIEBE

Unterbreiten Sie uns Ihre Antriebsprobleme,
wir beraten Sie kostenlos!

GETRIEBEMOTOREN
RÜHRWERKANTRIEBE
SPEZIALGETRIEBE

Aktiengesellschaft Gebr. Blöchliger & Co. - Uerikon-Zh.
Spezialfabrik für Getriebebau

Heraklith-Bauplatten im Kompensationsverkehr. Die Heraklithwerke in Radenthein (Kärnten) haben mit einer Anzahl Schweizer Fabriken einen Kompensationsvertrag abgeschlossen. Gemäss diesem durch die Nationalbank sanktionierten Abkommen wird die gesamte Heraklithmenge, die nach der Schweiz geliefert und dort verbraucht wird, im Austauschwege durch die Produkte der Schweizer Vertragspartner (chemische Industrie) bezahlt. Durch dieses Abkommen ist klargestellt, dass die Schweizer Verbraucher von Heraklithplatten durch Bezug dieses Materials aus Oesterreich genau so im Sinne der eidgenössischen Volkswirtschaft handeln, als wenn diese Platten in der Schweiz selbst erzeugt worden wären. Durch den Bezug eines jeden Waggons Heraklith wird die Erzeugung und der Export entsprechender äquivalenter Werte schweizerischen Arbeitsfleisses ausgelöst. Selbst der grösste Anhänger des nationalen

Wirtschaftssystems muss anerkennen, dass ein derartig ausgeglichener Verkehr für beide Länder nur wohltätige Wirkung hat: Jeder der beiden Staaten konzentriert seine Kräfte auf das, was er unter besten Bedingungen produzieren kann. Die Schweiz besitzt für die Erzeugung der erwähnten chemischen Produkte grosse, moderne Einrichtungen und einen vorzüglich geschulten Arbeiterstab. Wollte Oesterreich solche Produkte selbst herstellen, müsste erst investiert und experimentiert werden und es würde dabei schliesslich ein teures minderwertiges Produkt herauskommen. Genau den selben Effekt hätte umgekehrt eine Erschwerung der Einfuhr von Heraklith nach der Schweiz.

Dr. M. Lienert, Direktor der Schweizer Zentrale für Handelsförderung, betonte in seinem glänzenden Referat in der E. T. H. in Zürich anlässlich der Delegiertenversammlung der Neuen Helvetischen Gesellschaft richtig, «dass die Aufnahme



Ventilatoren

Allgemeine Ventilations-Anlagen
Ventilations-Luftheizungen
Entnebelungs-Anlagen
Tröckne-Anlagen
Staubluftfilter-Anlagen
Pneumatische Transport-Anlagen
Späne- u. Staubabsaugungs-Anlagen

fabrizieren in bewährten Ausführungen

Wanner & Co. A.G. Horgen



**ARMBRUSTER
SÖHNE**
ZÜRICH Obere Zäune 19
 Tel. 26.365.

**TECHNISCHE
PHOTOGRAPHIE**
 SPEZIALITÄT:
**ARCHITEKTUR-
AUFNAHMEN**
 ZEICHNUNGEN UND PLÄNE
 KONSTRUKTIONEN, MASCHINEN,
 KATALOG-AUFNAHMEN
**H. WOLF-BENDER'S
ZÜRICH ERBEN**
 KAPPELERGASSE 18

Druckfachen
 referi prompt und billig
 Jean Frey A.-G., Zürich.

A. Schmid's Erben, Zürich
 Asphalt - Geschäft Begründet 1865 Telephon 32.108

Ausführung aller vorkommenden
Gussasphaltarbeiten
 für Hoch- und Tiefbau

Ersteller der **Fundament-Isolierungen** gegen Grundwasser bei den Neubauten:
 Bankgebäude Leu & Co., A.-G., Zürich im Jahre 1914
 Schweiz. Nationalbank Zürich im Jahre 1920 : Eldgen.
 Grossflugzeughalle Dübendorf im Jahre 1922 : Heizraum
 der Zentralwerkstätte Seefeld der Zürcher Strassenbahn
 im Jahre 1923 : Neubau Schweizer Volksbank im Jahr 1923
 Basler Handelsbank; Umbau Börse Zürich 1931.

Keim
 MINERALFARBEN

wetterfest und lichtecht, seit
 50 Jahren anerkannt bestes
 Material für farbige Fassaden.
 Man hüte sich vor Nachahmungen

CHR. SCHMIDT SÖHNE
 Zürich 5 Hafnerstrasse 47



„reingang“-Demagzug

DEMAG

ELEKTROZUG mit Feingang

hebt und senkt bei Drehstrom
 sehr rasch und ganz langsam.
 Unentbehrlich für Giessereien
 und exakte Montage-Arbeiten.

**ING. G. BÄUMLIN
LUZERN**

neuer Industriezweige nur dann als ein Gewinn für die Schweiz zu betrachten ist, wenn die neuen Industrien Exportindustrien sind, denen es möglich ist, die Konkurrenz des Auslandes im Ausland auszuhalten; wenn sie aber nur von nationalen Unterstützungen leben können, dann überwiegen die Nachteile, die sich früher oder später geltend machen müssen.»

Brikkettieren von alten Automobilen. In den Ford-Werken River Rouge wurde eine 1000 t-Ballenpresse aufgestellt, die ganze Auto-

mobile, aus denen nur die wiederverwertbaren und die nichtmetallischen Teile, wie Glas, Leder, Gummireifen, Batterie, Kühler usw. entfernt worden sind, zu Bündeln von rund 1,8 m Länge, 0,75 m Breite und 0,5 m Höhe zusammendrückt. Diese kommen auf einem Förderwerk in den 400 t-Schmelzöfen, und das Schmelzgut wird einem der vorhandenen 100 t-Siemens-Martinöfen zugesetzt. Durch das neue Verfahren vermeidet man das Zerschneiden der Automobile, das bisher notwendig war.

Cement Gun Arbeiten

ZEMENT-INJEKTIONEN
durch die Spezialfirma



ING. MAX GREUTER & CIE.

Telephon 29.028

ZÜRICH

Bellerivestr. 59

Für Neu- und Umbau Spezial-Patent-Täfer „Tasch“

billig, hygienisch, angenehm zergliedert oder vollständig glatt in Normal- oder Sperrholz. Näheres im Baukatalog oder durch:

P. Schlegel, Baugeschäft, Flums - Tel.: 42

Braun & Co., A.-G., Gossau (St. G.) - Tel.: 93

Vibrierter Beton

m. d. patentierten Vibrostampfer „Vibropil“ verdichteter Beton.
Hochgradige Dichtigkeit und Undurchlässigkeit.
Grösste Druck- u. Verschleissfestigkeit. Verwendet f.

BETONSTRASSEN

FABRIKFUSSBÖDEN - BAHNSTEIGE
KANALVERKLEIDUNGEN - STAUWEHREN

R. MAY Dipl. Ingenieur - S. I. A.
66, Avenue de France LAUSANNE
TIEFBAUUNTERNEHMUNG - INGENIEURBUREAU
Konzessionär des „VIBROPIL“ für die Schweiz.
Tel.: 27.238

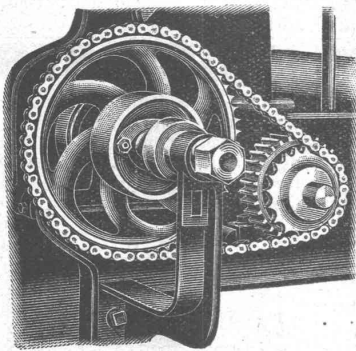
Betonbalken-Fabrik Oberrieden

KARL OTTIKER
Bureau Zürich Hofwiesenstr. 44, Telephon 61.260
Fabrik in Oberrieden, Tel.: 924.3-0, Luzern, Tel. 3434



Steg-Hohlkörper-Decke

ohne Einschalung, System Ottiker Patent 116302, D. R. P. Gut isolierende, schallsichere Deckenkonstruktion. Schnelles einfaches Verlegen



RENOLD-KETTEN-ANTRIEBE

sind das
anpassungsfähigste
Kraftübertragungselement für alle
Neukonstruktionen od.
Umänderungen

Renold-Kettenantriebe sind Präzisionsantriebe und nicht zu vergleichen mit Gall-Kettenantrieben

W. EMIL KUNZ, ZÜRICH 2

Gotthardstrasse 21

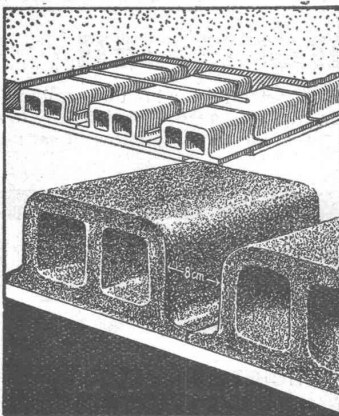
Telephon 52910

GUSS-BAUSTEIN-FABRIK ZÜRICH A.-G. ZÜRICH

Bureau: Zürich, Fraumünsterstr. 14
Telephon 38.087

Fabriken: Altstetten, Güterstr., Tel.: 55.022
Badenerstr., Tel.: 55.415

Erste Spezialfabrik für SCHLACKEN- und BIMS-PRODUKTE



Deckensteine „Phönix“

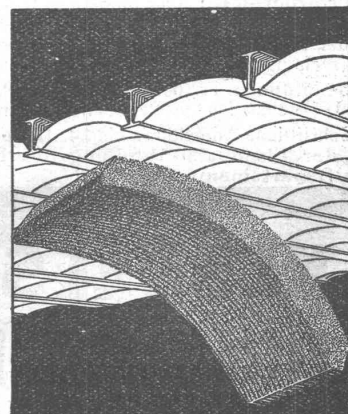
aus Schlacken- oder Bimsbeton

Hochisolierendes Material
Garantiert salpeterfrei

Herkules-Hourdis

aus armiertem Beton bieten durch ihre hohe Tragfähigkeit, Billigkeit, raschen Einbau und sofortige Benutzungsmöglichkeit der eingedeckten Räume, grosse Vorteile -

Billigste Massivdecke



S.T.S.

Schweizer. Technische Stellenvermittlung
Service Technique Suisse de placement
Servizio Tecnico Svizzero di collocamento
Swiss Technical Service of employment

ZÜRICH, Tiefenhöfe 11 — Telefon: 35.426 — Telegramme: INGENIEUR ZÜRICH.
 Für Arbeitgeber kostenlos. Für Stellensuchende Einschreibgebühr 2 Fr. für 3 Monate.
 Bewerber wollen Anmeldebogen verlangen. Auskunft über offene Stellen und Weiterleitung von Offerten erfolgt nur gegenüber Eingeschriebenen.

Maschinen-Abteilung.

- 399 Konstrukteur, mit langjähriger Praxis im Werkzeugmaschinenbau. Alter 30/40 Jahre, Ostschweiz.
- 411 Konstrukteur, mit 3 bis 4 Jahren Praxis im Bau von hydraul. Zylinderschleifmaschinen, hydraul. Innenschleifmaschinen oder hydraul. Honingmaschinen. Ostschweiz.
- 435 Dipl. Maschinen-Ingenieur, mit mehrjähriger erfolgr. Praxis im Wasserturbinenbau. Sofort. Vertrauensposten. Deutsche Schweiz.
- 485 Elektro-Techniker, Schwachstrombranche, komplizierte Telephon- u. Lichtsignalanlagen. Deutsch, französ., perfekt italien. erw. Alter 25/30 Jahre. Eintritt Frühjahr 1933. Zürich.
- 487 Ingénieur dipl. sérieux et actif, connaissant théorie, pratique et constructions ventilation et séchage, et ayant au moins 5 à 6 ans de pratique. France.
- 493 Dipl. Ingenieur, als Chef der Acquisitionsabteilung f. Getriebe u. Zahnräder. Reisetätigkeit, Organisation, rasche Auffassung techn. Probleme, Ausarbeiten von Prospekten, Reklame, Führung u. Anleitung von Personal. Alter 35/40 Jahre. Lebensstellung. Eintritt 1. Januar 1933.
- 499 Ingenieur f. literar. Arbeiten, Propaganda f. Zentralheizungen. Französisch erwünscht. Deutsche Schweiz.
- 509 Maschinen-Techniker, z. Leitung einer Fabrikationsabteil., mit ca. 30 Arbeitern, etwas italienisch erwünscht. Alter 22/30 Jahre. Baustoff-Industrie. Stadt deutsche Schweiz. Sofort.
- 511 Selbständ. Elektro-Ingenieur, mit Erfahrungen im Bau elektr.

- Bahn-Oberleitungen. Gute theoret. u. prakt. Kenntnisse. Sprachkenntnisse, sowie Befähigung, grössere Bauten selbständig zu projektieren u. auszuführen. Eintritt baldmöglichst. Deutsche Schweiz.
- 513 Elektro-Techniker od. Ingen., m. Praxis i. Prüffeld. D.-Schweiz.
- 515 Elektro-Techniker od. Ingenieur, für Verkauf und Reise. Alter 30/40 Jahre. Vorzugsweise wohnhaft im Kt. Aargau.
- 517 Industrie-Chemiker, mit Kenntnis der Fabrikation von Schmierfetten, mit Einlage von 20/25,000 Fr. zur Erweiterung des Betriebes und Erhöhung der Produktion. Italien.

Bau-Abteilung.

- 640 Bautechniker, Hetzersche Holzbauweise, zugleich Eisenbeton-Konstrukt. 1. Januar. Ingenieur-Bureau Zentralschweiz.
- 642 Eisenbeton-Techniker, selbständig, auch statisch unbestimmter Systeme einfacherer Art. Zürich. Ingenieur-Bureau.
- 646 Hochbau-Techniker, für Bautätigkeit, selbständig. Erfahrung im Krankenhausbau. Deutsch u. französisch. Alter 26/40 Jahre. Architektur-Bureau Nordwestschweiz.
- 648 Bau-Ingenieur, mit langjähriger Praxis im Strassen- od. Bahnbau, f. Bachverbauungen, Strassen-, Brücken- u. Dammbauten, selbst. i. Projektier. u. Bauaufsicht. Offerten b. 16. Dez. Schweiz.
- 650 Bau-Ingenieur, mit Baupraxis f. Bachverbauungen, Strassen-, Brücken- u. Dammbauten. Offerten bis 16. Dezember. Schweiz.
- 652 Junger Bau-Ingenieur, mit Praxis in Vermessung, Wasserbauten (spez. Flussbau). Ingenieur-Bureau Deutsche Schweiz.
- 654 Jüngerer Ingenieur, mit einigen Jahren Praxis f. Wasserversorgung, speziell Reservoir, Absteckung von Leitungen. Sofort. Ingenieur-Bureau Zentralschweiz.
- 664 Bon Technicien-métreur de 25/30 ans, au court de tous les corps du métier. Connaissance des travaux sur chantiers désirable. Français indispensable. Entrée 1er janv. Suisse Romande.
- 666 Erfahrener Bauführer, 25/40 Jahre, f. Mehrfamilienhäuser. Baldmöglichst. Architektur-Bureau Zürich.



Gebr. Demuth
 Telefon 170 **Baden** Telefon 170

Fabrik für
Moderne Blechbearbeitung
Patent. gepresste Treppen
Bauschlosserei
Eisenkonstruktionen
Patentierete Kessel
Benzin- und Oeltanks

II. Abteilung
Sanitäre Einrichtungen
Elektrische Boyler und
Zentralheizungen

Offene Stelle

bei der Eisenbahn-Abteilung des Eidg. Post- und Eisenbahn-Departements:

Kontrollingenieur**II. event. I. Klasse**

Erfordernisse: Maschineningenieur mit abgeschlossener technischer Hochschulbildung. Kenntnis des Eisenbahn-Rollmaterials und der Erfordernisse des Zugsförderungsdienstes. Wenn möglich Beherrschung zweier Landessprachen, Kenntnis der dritten.

Besoldung: Fr. 6500.— bis 10,100.— event. Fr. 8000.— bis 11,600.— nebst den gesetzlichen Zulagen.

Schriftliche Anmeldung bis **24. Dezember 1932** an die **Direktion der Eisenbahn-Abteilung des Eidg. Post- und Eisenbahn-Departements, Bern.**

DRUCKEREI
Albert Baur
 Lieferung sämtl. Druckarbeiten
 für d. geschäftlichen u. privaten
 Bedarf • Billige Berechnung
WITIKON-ZÜRICH
 Benzstr. 165 - Tel. 27.710

Bauführer
 dipl. Techniker, sucht Stellung.
 Spezielle Referenzen: Spital-,
 Hotel- und Bankbau. Anfragen
 unter Chiffre Z. R. 3187 an
 Rudolf Mosse, A.-G., Zürich.

BAUFÜHRER
 I. Kraft, energisch, gewissenhaft,
 vielseitige Erfahrung, umfang-
 reiche Bauten mit Erfolg durch-
 geführt, **sucht Stelle**
 für Bau od. Bureau Platz Zürich.
 Offerten erbeten unter Chiffre
 Z. C. 3174 an
 Rudolf Mosse, A.-G., Zürich.

PATENTE
Hans Stickleberger
 Ingenieur
BASEL

**Die Schweizer Patente 140 017,
 140 333, 140 334, 140 335,**

**„Verfahren zur Herstellung
 eines insbesondere als Lack,
 Firnis u. s. w. verwendbaren,
 fettlöslichen Harzes“,**

sind zu verkaufen oder durch Ver-
 gebung von Lizenzen zu verwerten.
 Offerten unter J. G. 22037 befördert
Rudolf Mosse, Berlin SW. 100.

Schweizerische Spezialfirma bietet tüchtigen

**Ingenieuren, Technikern
oder Architekten**

Gelegenheit, sich mit 40,000 Fr. zu beteiligen und mit diesem Kapital eigenen, schweizerischen oder ausländischen **Fabrikationskreis** auszubauen und selbständig zu leiten. — Offerten erbeten unter Chiffre Z. K. 3275 an

Rudolf Mosse, A.-G., Zürich.

**KESSELSCHMIEDE RICHTERSWIL
DRUCKROHRE**

Blecharbeiten, Behälter, Gasometer, Tanks, Silos

Centralheizungen

Ventilations-, Entnebelungs-, Trocken-, Warmwasserbereitungs-Anlagen / Pat. Centralapparate für Heizung, Be-
feuchtung, Ventilation und Kühlung für die Textilindustrie



**J. RUCKSTUHL
BASEL**

Aktiengesellschaft, Fabrik für Centralheizungen

Kunststeinwerke

Verkaufe die Patentrechte eines neuen, begutachteten

Spültisches m. Gummibelag
von oben eingesetztem, aus-
wechselbarem Becken, even-
tuell auch beheizbar.

Kunststeinwerke in Heiningen
bei Göppingen, Württemberg.

Zu kaufen gesucht:

Lichtpausapparat

(Copierahmen) ca. 60/80 cm
mindestens. — Offerten mit
Preisangaben unter Chiffre
Z. E. 3251 befördert

Rudolf Mosse, A.-G., Zürich.

PATENTE
ERH. H. KIRCHHOFER
WIRKT ZÜRICH LOEWENSTR. 51

Hotel Habis-Royal
ZÜRICH BAHNHOFPLATZ

**Restaurant
Sitzungszimmer**

Akkordarbeiten.

Die Erstellung von

zwei Sperren und entsprechenden Leitwerken

in der Grossen Schlieren, Alpnach, sind in Akkord zu vergeben.

Es handelt sich in der Hauptsache um folgende Arbeiten:

Fundamentausbau . . . ca. 1200 m³

Betonmauerwerk . . . ca. 2600 m³

Materialeinschüttungen ca. 3000 m³

Pläne, Bauvorschriften und Vertragsentwurf liegen bei unter-
zeichneter Amtsstelle zur Einsicht der Interessenten auf, wo auch
die Eingabeformulare bezogen werden können.

Offerten sind bis **13. Dezember nächsthin**, verschlossen und
mit der Aufschrift „Grossschlierenverbauung“ versehen, dem
Präsidenten der Wehrgenossenschaft, Herrn Gemeinderat
von Wyl, Gröth, Kägiswyl, zuzustellen.

Sarnen, den 29. November 1932.

Kantonsingenieur Obwalden.

Kantonsingenieur-Stelle.

Auf **1. Mai 1933** ist die Stelle des Kantonsingenieurs von
Obwalden neu zu besetzen.

Anmeldungen hiefür sind bis **längstens den 31. Dezember**
1932 dem Landammannamt Obwalden in Sarnen einzureichen.

Der Anmeldende hat mit der Anmeldung seine Studienzeug-
nisse und die Zeugnisse aus der Praxis vorzulegen und seine Ge-
haltsansprüche zu melden.

Die Wahl erfolgt durch die Landsgemeinde am **30. April 1933**
auf eine Dauer von vier Jahren.

Wählbar ist nur, wer sich über bezügliche Fachstudien als
Bauingenieur an einer technischen Hochschule und über eine er-
folgreiche Praxis in Wasser- und Strassenbau ausweisen kann.

Sarnen, 23. November 1932.

Im Namen
des Regierungsrates von Obwalden:
Die Standeskanzlei.

Tüchtiger

Bautechniker

25 Jahre, flotter Darsteller, Pro-
jektierung, Konstr. und Werkpl.,
Bauführung etc., guter Statiker,
sucht zu baldigem Eintritt Stelle
auf Architektur-Bureau oder in
Bau-Unternehmung. — Offerten
erbeten unt. Chiffre Z. P. 3280 an
Rudolf Mosse, A.-G., Basel I.

Stotes Inserieren bringt Erfolg

Entwürfe

liefert jüngerer, künstle-
risch befähigter, dipl.
Architekt mit I. Wettbe-
werbserfolgen. Offerten
unter Chiffre Z. H. 3235
befördert

Rudolf Mosse, A.-G., Zürich.

Klöckner-Bauprofile
(dünnwandige parallelförmige
Breitflanschträger)
Fordern Sie unsern Prospekt an
Klöckner-Werke A.-G.
Georgs-Marien-Hütte Osnabrück

Ober-Werkmeister

für Kesselschmiede u. Apparatebau
gesucht.

Reflektanten, nur erste Kräfte, energisch, die sich als erfahrene
Organisatoren und Kalkulatoren ausweisen können, belieben ihre
Offerte mit Lebenslauf, Referenzen, Gehaltsansprüchen, Angaben
über Eintrittsmöglichkeit zu richten an die

Direktion der BUSS A.-G., Basel 2.

WETTBEWERB.

Die Primarschulpflege Höngg eröffnet einen
Wettbewerb

zur Erlangung von Plänen für eine Schulhausanlage
für die Sekundarschule und die 7. und 8. Klasse
mit Turnhalle, Turnplatz und Spielwiese in Höngg.

Zur Teilnahme berechtigt sind die in der Stadt Zürich oder in
den Gemeinden Affoltern-Zürich, Albisrieden, Höngg, Oerlikon,
Schwamendingen, Seebach und Witikon seit 1. Januar 1932 nieder-
gelassenen Schweizer-Architekten.

Für die Prämierung und den Ankauf von Entwürfen steht die
Summe von Fr. 12,000.— zur Verfügung.

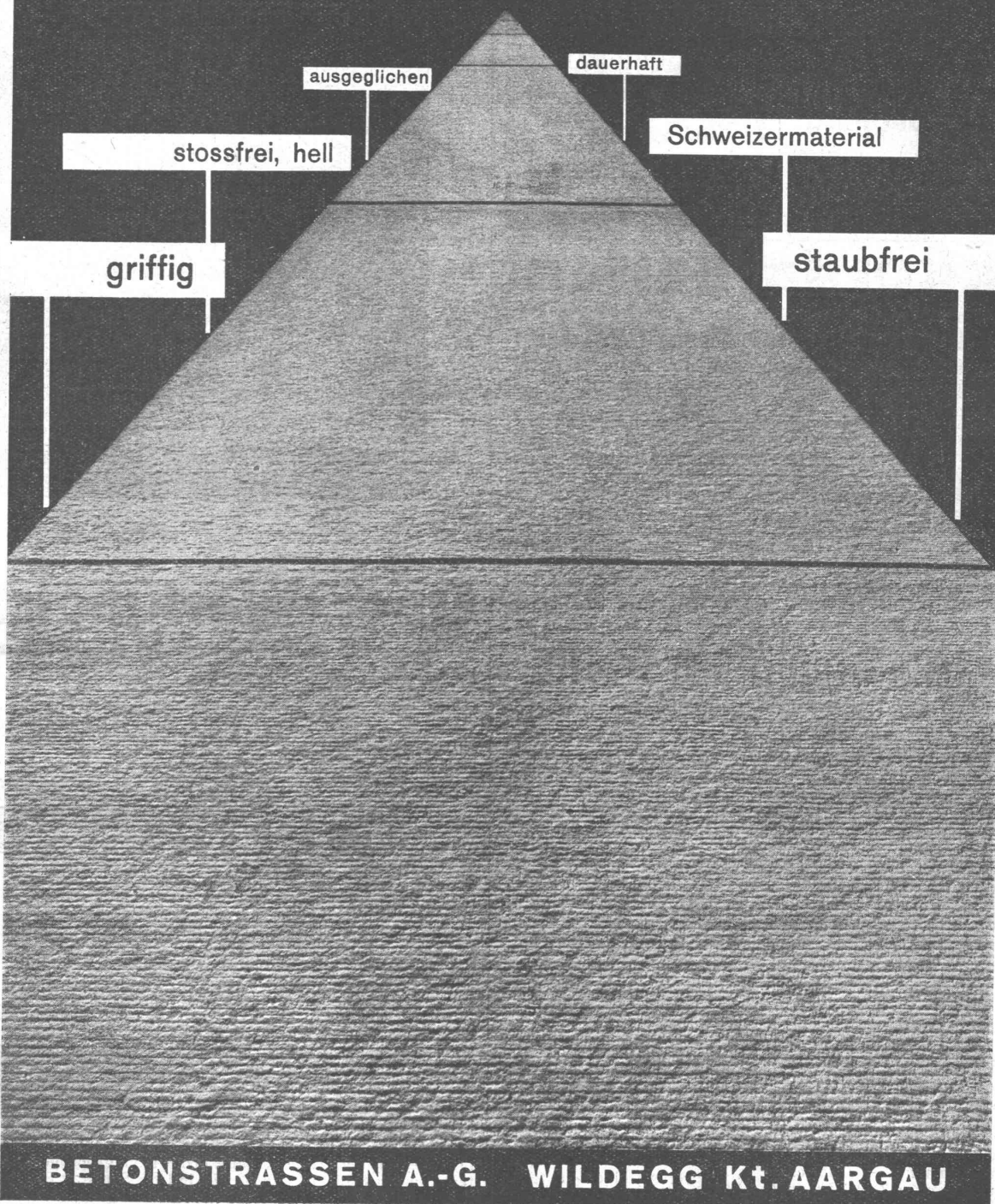
Eingabetermin: 28. Februar 1933.

Programme und Unterlagen können gegen Hinterlegung von
Fr. 10.— auf der Gemeinderatskanzlei Höngg bezogen werden (Bu-
reaustunden 8 bis 12 und 14 bis 18 Uhr, Samstag 8 bis 12 Uhr).

Höngg, den 1. Dezember 1932.

Die Primarschulpflege Höngg.

Die Betonstrasse bringt dem Baumeister neuen Verdienst, da wir die Ausführung stets den ortsansässigen Firmen überlassen.



The image features a large, textured pyramid shape, representing a concrete road surface. The pyramid is divided into three horizontal sections. The top section is the smallest, the middle section is medium-sized, and the bottom section is the largest. The texture of the pyramid is a fine, repeating pattern of small, raised rectangular shapes, giving it a 'griffig' (grippy) appearance. Several labels are placed around the pyramid, with lines pointing to specific features:

- ausgeglichen** (balanced) - points to the top section.
- dauerhaft** (durable) - points to the top section.
- stossfrei, hell** (seamless, light) - points to the top section.
- Schweizermaterial** (Swiss material) - points to the top section.
- griffig** (grippy) - points to the middle section.
- staubfrei** (dust-free) - points to the middle section.

At the base of the pyramid, the text **BETONSTRASSEN A.-G. WILDEGG Kt. AARGAU** is printed in a bold, sans-serif font.