

**Zeitschrift:** Schweizerische Bauzeitung  
**Herausgeber:** Verlags-AG der akademischen technischen Vereine  
**Band:** 99/100 (1932)  
**Heft:** 22

## **Werbung**

### **Nutzungsbedingungen**

Die ETH-Bibliothek ist die Anbieterin der digitalisierten Zeitschriften auf E-Periodica. Sie besitzt keine Urheberrechte an den Zeitschriften und ist nicht verantwortlich für deren Inhalte. Die Rechte liegen in der Regel bei den Herausgebern beziehungsweise den externen Rechteinhabern. Das Veröffentlichen von Bildern in Print- und Online-Publikationen sowie auf Social Media-Kanälen oder Webseiten ist nur mit vorheriger Genehmigung der Rechteinhaber erlaubt. [Mehr erfahren](#)

### **Conditions d'utilisation**

L'ETH Library est le fournisseur des revues numérisées. Elle ne détient aucun droit d'auteur sur les revues et n'est pas responsable de leur contenu. En règle générale, les droits sont détenus par les éditeurs ou les détenteurs de droits externes. La reproduction d'images dans des publications imprimées ou en ligne ainsi que sur des canaux de médias sociaux ou des sites web n'est autorisée qu'avec l'accord préalable des détenteurs des droits. [En savoir plus](#)

### **Terms of use**

The ETH Library is the provider of the digitised journals. It does not own any copyrights to the journals and is not responsible for their content. The rights usually lie with the publishers or the external rights holders. Publishing images in print and online publications, as well as on social media channels or websites, is only permitted with the prior consent of the rights holders. [Find out more](#)

**Download PDF:** 14.01.2026

**ETH-Bibliothek Zürich, E-Periodica, <https://www.e-periodica.ch>**

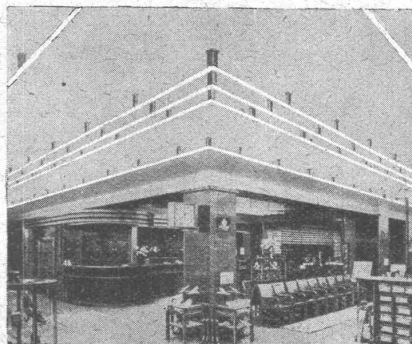
# Osram-Linestra

OSRAM-LINESTRA (Wolfram-Röhren) sind luftleere Glühlampen mit einer Länge von 50 oder 100 cm, sie geben mildes, weisses Licht und blenden nicht.

OSRAM-LINESTRA sind Bauelemente für vollkommen neuartige, besonders interessant wirkende Beleuchtungskörper.



Das leuchtende Rohr der OSRAM-LINESTRA selbst bestimmt Form und Wirkung dieser „Licht-Krone“.



Ein nur aus OSRAM-LINESTRA gebildetes, lückenloses Lichtband betont die Konturen des Raumes und gibt ihm eine reichliche, gleichmässig verteilte und sehr dekorative Beleuchtung.



OSRAM-LINESTRA werden gern für Zwecke der Lichtreklame verwendet; das milde, weisse Licht erhellt gleichzeitig die Strasse vor dem Geschäftslokal.

## OSRAM AG ZÜRICH

# WEBER & SCHWAB, BIEL

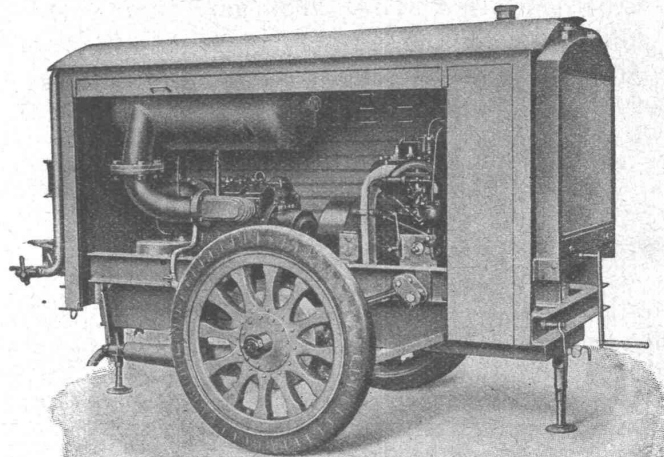
UNTERER QUAI 41 / TELEPHON 52.86

## Lamellenlose Rotationskompressoren - Vakuumpumpen - Gebläse

Luft- und Wassergekühlt

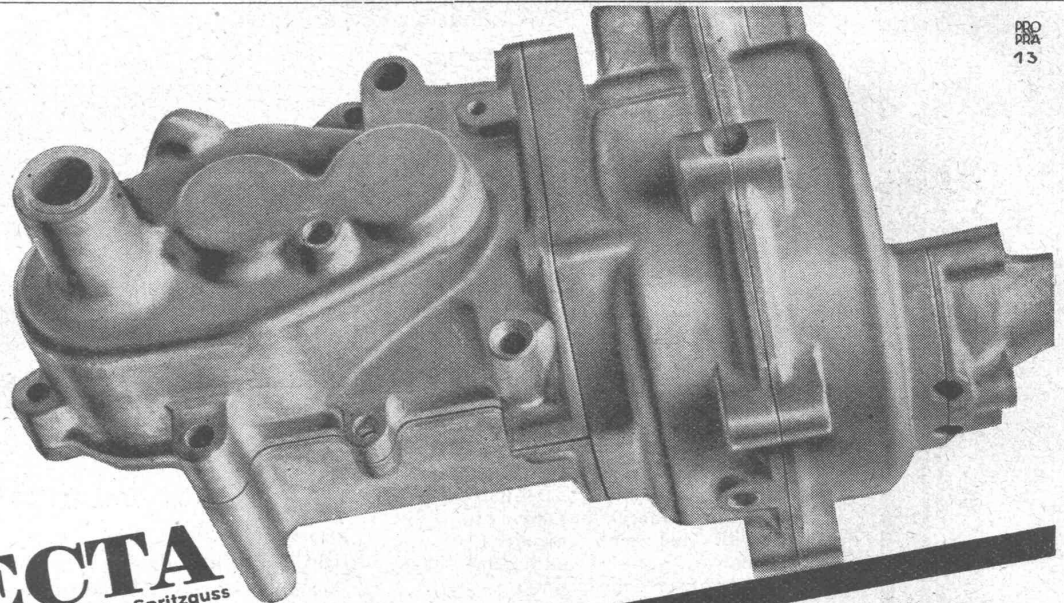
**Fahrbare  
Kompressoren-Anlage**

**Effektive Leistung  
3 m<sup>3</sup> pro Minute**



**Betriebsdruck  
7 atü**

**Schweizer  
Qualitätsfabrikat**



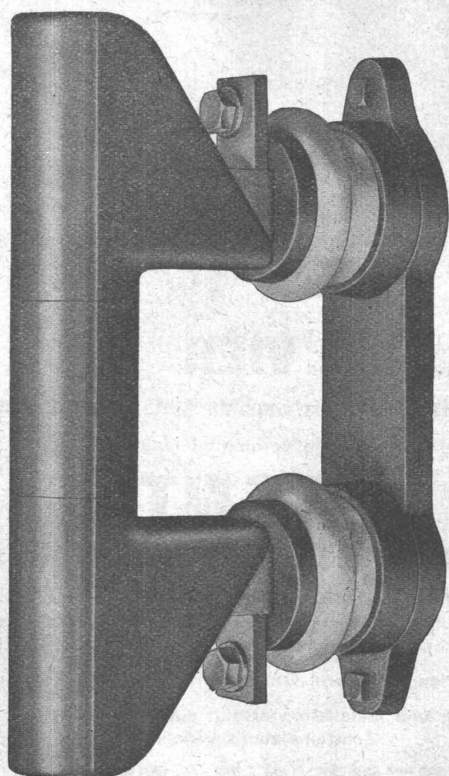
PRO  
DRA  
13

## INJECTA

Schweizerisches Spezialwerk für Spritzguss  
aller Legierungen. Serien-Apparatebau unter  
Anwendung der Spritzgussverfahren.  
Teufenthal bei Aarau Tel. 42.

**Aus 5 Teilen besteht dieses Motorengehäuse.**  
Trotz Serienherstellung ist vollkommene Präzision erreicht. Tausende dieser Ge-  
häuse passen auf  $\frac{1}{10}$  mm genau zusammen. Bei nur ganz geringer Nacharbeit  
und ohne zeitraubende, teure Oberflächenbehandlung kommen die Stücke zur  
Montage. INCA-Spritzguss ist für Serienfabrikation rationell, günstig im Stück-  
preis und zeichnet sich durch vorzügliche technische Eigenschaften aus. Lassen  
Sie die INCA-Fachleute sprechen, und studieren Sie dieses vorteilhafte Verfahren.





Niederspannung-Röhrensicherung  
mit abgedecktem Kontakte

## CARL MAIER & CIE.

Fabrik elektrischer Apparate u. Schaltanlagen

### SCHAFFHAUSEN

**Starkstromapparate für Hoch-  
und Niederspannung**

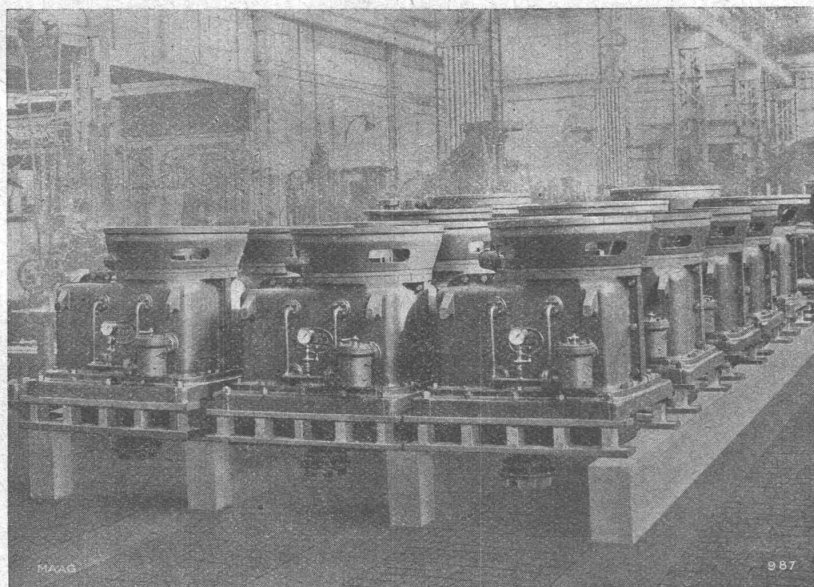
**Gusseiserngekapselte Verteilanlagen**

**Eiserngekapselte Licht-  
installationskasten für  
Beleuchtungsanlagen**

**Schalikasten zur Steuerung  
und zum Schutze von Motoren**

**Elektrische Kirchenglockenantriebe**

# MAAG ZAHNRÄDER



Stirn- und Schraubenräder  
Verzahnung gehärtet und geschliffen, grösste Ge-  
nauigkeit wird auf Maag-Schleifmaschine erreicht

Schneckenräder, Kegelhäder  
Zahnstangen, Innenverzahnungen

Federndes Protex-Bahngetriebe  
Schaltgetriebe, Turbogetriebe

### Getriebe für alle Industrien

Getriebe-Wirkungsgrade bis 99,2 %

### Zahnradpumpen

bis 2700 l/min und 50 kg/cm<sup>2</sup>

### Grosshärterei

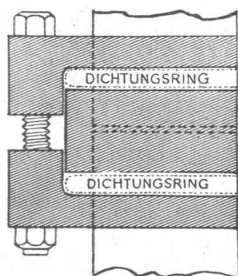
für Stücke bis 4000 kg

28 Maag-Reduktionsgetriebe zusammengebaut mit vertikalem Drehstrommotor und gekuppelt mit  
Escher Wyss Zentrifugalpumpe, bestimmt nach Ägypten.  
7 Getriebe Type G-50 v, 365 PS, n = 1483/251; 21 Getriebe Type G-28 v, 66—185 PS, n = 1478/354—602.

## MAAG-ZAHNRÄDER AKTIENGESellschaft, ZÜRICH



Keine Muffen, keine  
Teerstricke, kein Blei-  
stemmen mehr.  
Die Eternitröhre ist  
rascher montiert als  
erklärt werden kann.  
Keine Rostbildung,  
absolute Dichtigkeit!  
Unser interessanter  
Röhrenprospekt wird  
Ihnen gerne zuge-  
sandt.

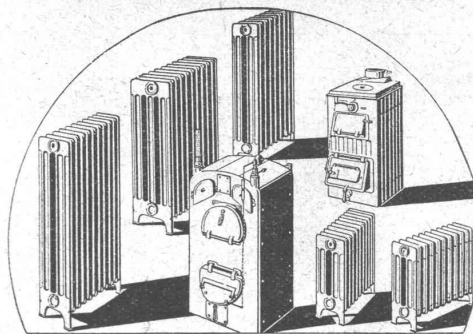


# Eternit- Röhren

die besten  
für  
Installations-  
Zwecke.

# ETERNIT A.-G. NIEDERURNEN

Telephon 14



Aller guten Dinge sind **VIER** und das sind:

## Zweckmässigkeit - Leistungsfähigkeit - Solidität - Hygiene

welche Sie vereinigt finden in den

# ZENT

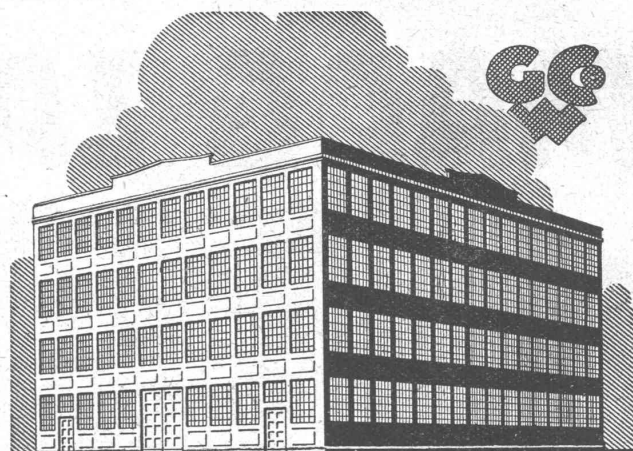
## HEIZKESSELN und RADIATOREN

Der tüchtige Installateur erreicht bei Verwendung dieses  
erstklassigen, leicht zu reinigenden **Schweizermaterials**  
den grösstmöglichen Nutzeffekt bei billigstem Betrieb.

**Man verlange unsere Gratis-Broschüre über Radiatoren.**

**Lieferung und Installation erfolgt ausschliesslich durch die Zentralheizungs-Installateure**

**ZENT A.G. BERN**  
(Ostermundigen)



# SCHMIEDEEISERNE FENSTER

# TÜREN U. TORE FÜR

# FABRIKBAUTEN

**GEILINGER u. CO**  
**WINTERTHUR**



# OERLIKON

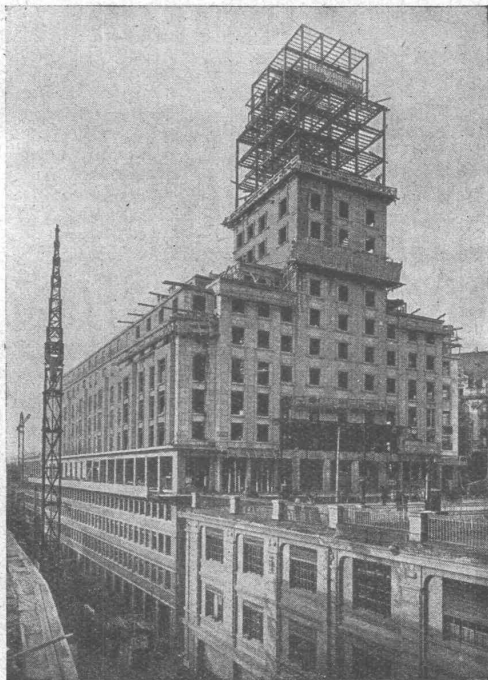
Elektrische  
Ausrüstungen  
für  
Adhäsions-  
und  
Zahnrad-  
Lokomotiven



Elektrische  
Ausrüstungen  
für  
Oberleitungs-  
Omnibusse

**DIESEL-ELEKTRISCHE TRIEB-FAHRZEUGE  
LOKOMOTIVEN - MOTORWAGEN**

## Eisenbaugesellschaft Zürich



### *Stahlbauten*

Besondere Abteilung für  
elektrische Schweissung  
im **Stahl-Skelettbau**

**Ingenieur-Bureaux  
Stahlbau-Werkstätte  
Metallisierungs-Anstalt**

Bel-Air Metropole S. A. Lausanne  
Geschweisster Stahl-Skelettbau.  
2000 t Stahl, 150 000 m<sup>3</sup> Volumen. Bauzeit 8 Monate.

Gelangen Sie an uns um Projekte  
und fachmännische Beratung

**Neue Gusseisensorten.** Das Eisenwerk Klus bringt unter dem Namen X-Guss ein legiertes hochwertiges Gusseisen in den Handel mit ganz besonderen mechanischen und chemischen Eigenschaften. X-Guss ist ein austenitisches Gusseisen mit vorzüglicher Widerstandsfähigkeit gegen verdünnte Salzsäure, verdünnte, konzentrierte oder kochende Schwefelsäure, Oleum, sowie gegen andere verdünnte und konzentrierte Säuren, mit Ausnahme von Salpetersäure und Königswasser (hierfür dient die Legierung «Guronit»). X-Guss ist unempfindlich gegen die verschiedensten Abwässer, sowie gegen SO<sub>2</sub>-haltige Abgase, ist hitzebeständig für Temperaturen bis gegen 900° C, ist leicht verformbar, lässt sich bearbeiten, weist hohe Festigkeit und grosse Dehnbarkeit auf, ist unempfindlich gegen stossweise Beanspruchung: Eigenschaften, die an Weichguss erinnern. Das Eisenwerk Klus ist ferner Inhaberin der Alleinlizenz für die Schweiz für nichtrostenden Guss Guronit. Dieser ist ohne Oberflächenbehandlung unempfindlich gegen atmosphärische Einflüsse, wider-

standsfähig gegen Säuren und Laugen, besonders gegen Salpetersäure (verdünnt und konzentriert), Essigsäure, Milchsäure, schweflige Säuren usw., in bearbeitetem Zustande auch von Salzlösungen unangreifbar, hochhitzebeständig und zunderfest bis zu Temperaturen von 1100° C, frei von schädlichen Legierungsbestandteilen, daher verwendungsfähig für die Nahrungsmittelindustrie (Metzgereiartikel, Milchindustrie), Färbereien, Brauereien, Chemische Fabriken. Guronit lässt sich gut giessen, so dass alle Stücke hergestellt werden können, die man in Grauguss erzeugen kann; er ist billiger als die üblichen rostfreien Stähle, kann diese aber in vielen Fällen mit Vorteil ersetzen. Guronit macht sich als sehr feuerbeständiges Material auch dort bezahlt, wo sonst billigster Grauguss verwendet würde (Roststäbe) und besitzt bei normalen Temperaturen Festigkeitswerte ähnlich wie Grauguss, hat aber hohe Warmfestigkeit für Temperaturen bis 800° C.

# Dilatit-Korkstein

**in Platten- und Schalenform**

## Spezialprodukt der Korksteinfabrik von Wanner & Co. G. Horgen

### isoliert gegen Kälte, Wärme, Schall

Für **Neu- und Umbau**  
**Spezial-Patent-Täfer „Tasch“**  
*billig, hygienisch, angenehm zergliedert oder vollständig glatt in Normal- oder Sperrholz. Näheres im Baukatalog oder durch:*  
**P. Schlegel, Baugeschäft, Flums - Tel.: 42**  
**Braun & Co, A.-G., Gossau (St. G.) - Tel.: 93**

Junger, tüchtiger  
**Zeichner u. Architekt**  
 sucht Stelle in ein deutschschweiz. Architektur-Bureau zur Erlernung der deutschen Sprache. Gute Referenzen. Gehalt nach Ueber-einkunft. Offerten unter Chiffre V. 5961 B. an  
**Rudolf Mosse, A.-G., Bern.**

Der Inhaber des schweizerischen Patentes No. 135.820 betreffend eine  
**Sicherheits-Schraubenmutter,**  
 wünscht mit Reflektanten zwecks Lizenzabgabe oder Patentverkauf in Verbindung zu treten. Offerten vermittelt das **Cabinet L. FLESCH, Ingénieur-conseil, Grand-Chêne 2, LAUSANNE.**



**CLICHÉS**  
**ARMBRUSTER**  
**SÖHNE**  
**ZÜRICH** Obere Zäunel 19  
 Tel. 26.365.

Entreprise générale du Bâtiment à Genève cherche comme aide-surveillant de travaux, un

### JEUNE TECHNICIEN

parlant français, expérimenté dans les métrés et ayant connaissance approfondie de tous les corps de métier du bâtiment. Entrée de suite. Faire offres avec curriculum vitae sous chiffres S 11890 X  
**Publicitas, Genève.**

## Drucksachen A. G. Jean Frey Zürich

## Guss-Asphalt-Arbeiten

**für Hoch- und Tiefbau**  
 erstellen mit aller Garantie für kunstgerechte und dem jeweiligen Zwecke angepasster Ausführung

**A. SCHMID's ERBEN, ZÜRICH**  
 Asphaltgeschäft Geogr. 1865      Telefon: 32.108

# Gummiboden & Bodenbelag A.G.

**Uraniastr. 31      Zürich      Telefon: 33.723**



**S.T.S.**

Schweizer. Technische Stellenvermittlung  
Service Technique Suisse de placement  
Servizio Tecnico Svizzero di collocamento  
Swiss Technical Service of employment

ZÜRICH, Tiefenhöfe 11 — Telefon: 35.426 — Telegramme: INGENIEUR ZÜRICH.  
Für Arbeitgeber kostenlos. Für Stellensuchende Einschreibgebühr 2 Fr. für 3 Monate.  
Bewerber wollen Anmeldebogen verlangen. Auskunft über offene Stellen und Weiterleitung von Offerten erfolgt nur gegenüber Eingeschriebenen.

**Maschinen-Abteilung.**

- 433 Ingenieur, zur Leitung der Dispositionsabteilung, mit durchgreifender praktischer Erfahrung im Walzen von Aluminium. Perfekt Englisch und Deutsch. Alter 25/35 Jahre. Schweiz.
- 493 Dipl. Ingenieur, mit mehreren Jahren Verkaufstätigkeit in Grossfirma der Maschinenindustrie, als Chef der Acquisitionsabteilung für Getriebe und Zahnräder. Reisetätigkeit, Organisationstalent. Deutsch, französisch, englisch, event. italienisch. Alter 35/40 J. Eintritt 1. Januar 1933. Lebensstellung. Schweiz.

495 Sanitär-Techniker, als Assistent u. technischer Leiter m. kaufmännischer Bildung, gründl. theoret. u. prakt. Fachmann, erf. Kalkulator. 3 Landessprachen. Alter 30/35 Jahre. Schweiz.

**Bau-Abteilung.**

- 624 Architekt, durchaus selbständig, Vertretung des Chefs. Dauerstelle. Eintritt 15. Januar 1933. Arch.-Bureau Kt. Zürich.
- 628 Jüng. Bau-Ingenieur, guter Statiker in Eisenbeton ev. Eisenbau, mit Bureau Praxis. Sofort. Ingenieur-Bureau Nähe Zürich.
- 630 Architekt, selbständig, Bureau und Bauplatz, als Bureau-Chef. Dauerstelle. Architektur-Bureau Zentralschweiz.
- 632 Jüng. Architekt, künstl. befähigt, prima Zeichner u. Darsteller. Vertrauensstelle. Architektur-Bureau Zentralschweiz.
- 634 Lehrer, an Gewerbeschule, Maurerkurs, f. Zeichnen u. Materialkunde. Eintritt 9. Januar 1933 bis 9. März 1933. 12 bis 14 Tagesstunden pro Woche. Gehalt pro Stunde 6 Fr. Bewerber mit Gewerbeschulpraxis erhalten den Vorzug. Deutsche Schweiz.

**Gysel u. Co**

**Asphaltfabrik**  
**Käpfnach-Horgen**  
Tel. 924.503

MOSSE

**Stelle-Ausschreibung.**

Eine öffentliche Ausschreibung für die Anstellung eines  
**ADJUNKT-INGENIEURS**

bei der Gasfabrik in Genf ist offen beim Präsidium und General-Sekretariat der „Services industriels“ in Genf.

Von den Kandidaten werden nachfolgende Bedingungen verlangt: Alter unter 35 Jahren, gute Gesundheit, schweizerische Nationalität, Diplom einer schweizerischen Ingenieur-Schule, wenn möglich Praxis in der Gasfabrikation, in der Legung von Dampf- und Wasserröhren, sowie in der Elektrizitäts-Verteilung und der mechanischen Konstruktion.

Anstellung: für 1 Jahr als Probezeit. Amtsantritt: 1. Januar 1933. Jährlicher Anfangsgehalt Fr. 8000.—; diese Stelle ist nicht in der Lohnskala klassiert. Anmeldefrist: 10. Dez. 1932 vor Mittag.

Diejenigen Personen, die sich um diese Stelle zu bewerben wünschen, können bei der Direction des „Service du gaz, rue du Stand 57 in Genf, Einsicht ins Pflichtenheft nehmen und sich dort das Anmeldeformular verschaffen.

Die Anmeldungen müssen in der vorgeschriebenen Frist an das Präsidium und Generalsekretariat der „Services industriels“ in Genf, 4, rue de l'Hôtel de Ville, gerichtet werden.

Im Namen der „Services industriels“ von Genf:  
Der Präsident: JEAN BOISSONNAS.

**Stadt St. Gallen****Stelle-Ausschreibung**

Die infolge Hinschiedes des bisherigen Inhabers freigewordene Stelle des

**Stadtbaumeisters**

wird hiermit gemäss Art. 74 der Gemeindeordnung zur Neubesezung ausgeschrieben.

Bewerber mit technischer Hochschulbildung und praktischer Erfahrung im Hochbauwesen sind eingeladen, ihre Anmeldung unter Beilage der Studienausweise und Zeugnisse über ihre bisherige Tätigkeit bis zum 5. Dezember 1932 dem Vorstand der Bauverwaltung einzureichen, der über Pflichtenkreis und Anstellungsbedingungen nähere Auskunft erteilt.

St. Gallen, den 22. November 1922.

DIE BAUVERWALTUNG.

Bekannter reichsdeutscher Verlag  
für Architektur und Raumkunst sucht

**Fachmann als Reisenden**

der Architekten, Möbelfirmen usw. in der ganzen Schweiz mit eingeführter Fachzeitschrift und wichtigen Neuerscheinungen guter Fachliteratur regelmässig besucht. Mitvertrieb neben anderer nicht konkurrierender Vertretung ist möglich.

**Hohe, sofort auszahlbare Provisionen.**

Bedingungen: Guter Verkäufer, solide Arbeitsweise, Beherrschung der deutschen und französischen Sprache. Bewerbungen mit Referenzen und Lichtbild unter S. A. 8749 durch  
Rudolf Mosse, A.-G., Zürich.

**Wasserversorgung Ebikon**  
(Kt. Luzern).**Konkurrenz-Ausschreibung**

Der Gemeinderat Ebikon eröffnet hiemit freie Konkurrenz über die Umbaute der Wasserversorgung:

1. Liefern und Legen der L. v. Roll'schen Rohrleitungsmaterialien, gusseiserne Muffenröhren:

Kaliber in mm	200	150	100	75	40
Meter	1860	2070	50	100	500

nebst Formstücken, Schiebern und 20 Hydranten und Reservoirarmaturen;

2. Grabarbeiten ca. 4880 m.

3. Erstellen eines Reservoir von 800 m<sup>3</sup> Inhalt in armiertem Beton.

Pläne und Baubedingungen liegen auf der Gemeindekanzlei Ebikon zur Einsicht auf, woselbst auch Eingabeformulare bezogen werden können. Offerten sind schriftlich und verschlossen mit der Aufschrift „Wasserversorgung“ der Gemeindekanzlei bis zum 3. Dezember a. c. einzureichen.

Baar, den 18. November 1932-

Aus Auftrag: Techn. Bureau für Wasserbau:  
CARL STAUB.

Begabter

**Bauzeichner - Bauführer**

bewandert im Entwurf, Bauführung, sucht auf Anfang Dezember passende Stelle. Nehme auch Halbtagsstelle an. — Offerten unter Chiffre Z. H. 3112 an

Rudolf Mosse, A.-G., Zürich.

**Plankopien****ED. AERNI-LEUCH, BERN**

Lichtpaus-, Plan- u. Zinkdruck-Anstalt  
Fabrikation von Lichtpaus-  
und Millimeter-Papieren

**Lichtpaus-**

aller Art, ein- und mehrfarbig

Paus- und Detail-Papiere und -Apparate





# Isoplast

die elastische, lederartige, zähe  
Asphalt-Isolier-Gewebeplatte  
zur Abdichtung von:  
Terrassen, Flachdächern, Funda-  
menten etc. etc.

1a Referenzen — Fachberatung gratis

## FRICK-GLASS, Altstetten-Zürich

Spezialunternehmen für Flachbedachungen und Bausisolierungen

### DORNA

das unverwüstliche wetterbeständige  
Bronzemetall

### BAUSILBER

das dekorative Weissmetall

### PRESSMESSING

das bekannte Baumessing



**3**

Spezialfabrikate  
für den fortschrittlichen  
Bau-Schlosser



**Metallwerke A.G., Dornach (Sol.)**

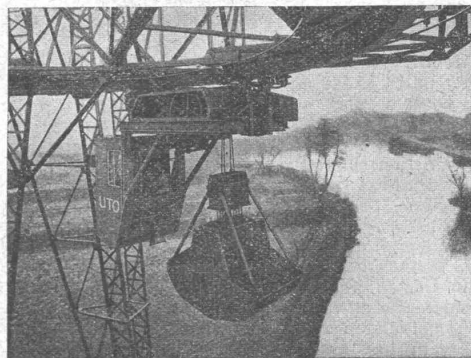
### UTO

**AUFZUG- UND KRANFABRIK A.-G.**  
Altstetten-Zürich

Telephon:  
55.310



Schutzmarke



Kohlenverladeanlage mit Selbstgreifer.

#### Krane

Transport- und Verladeanlagen  
Elektrozüge - Elektrokatzen  
Elektr. Aufzüge für jeden Zweck  
Rangieranlagen

Schiebebühnen für Autogaragen  
Roll- u. Schiebetransporte m. autom. Steuerung



**Schweizer  
Unternehmen**

## OSCAR VILLIGER

CHEMISCHE FABRIK „HEMATECT“  
ST. LOUIS (Ht. Rhin) und Filiale BASEL, Rheinschanze 2

„Hematect“ gesetzlich und international geschützt, die  
idealste Dachhaut, die idealste Isolierung und der wirk-  
samste Schutzanstrich, widersteht allen Angriffen durch  
Hitze, Kälte, Russ, Rost, Säuren, Gase, Laugen etc.

**„Hematect“ lässt sich kalt verarbeiten u. ist nicht entflammbar**