

**Zeitschrift:** Schweizerische Bauzeitung  
**Herausgeber:** Verlags-AG der akademischen technischen Vereine  
**Band:** 99/100 (1932)  
**Heft:** 21

## **Werbung**

### **Nutzungsbedingungen**

Die ETH-Bibliothek ist die Anbieterin der digitalisierten Zeitschriften auf E-Periodica. Sie besitzt keine Urheberrechte an den Zeitschriften und ist nicht verantwortlich für deren Inhalte. Die Rechte liegen in der Regel bei den Herausgebern beziehungsweise den externen Rechteinhabern. Das Veröffentlichen von Bildern in Print- und Online-Publikationen sowie auf Social Media-Kanälen oder Webseiten ist nur mit vorheriger Genehmigung der Rechteinhaber erlaubt. [Mehr erfahren](#)

### **Conditions d'utilisation**

L'ETH Library est le fournisseur des revues numérisées. Elle ne détient aucun droit d'auteur sur les revues et n'est pas responsable de leur contenu. En règle générale, les droits sont détenus par les éditeurs ou les détenteurs de droits externes. La reproduction d'images dans des publications imprimées ou en ligne ainsi que sur des canaux de médias sociaux ou des sites web n'est autorisée qu'avec l'accord préalable des détenteurs des droits. [En savoir plus](#)

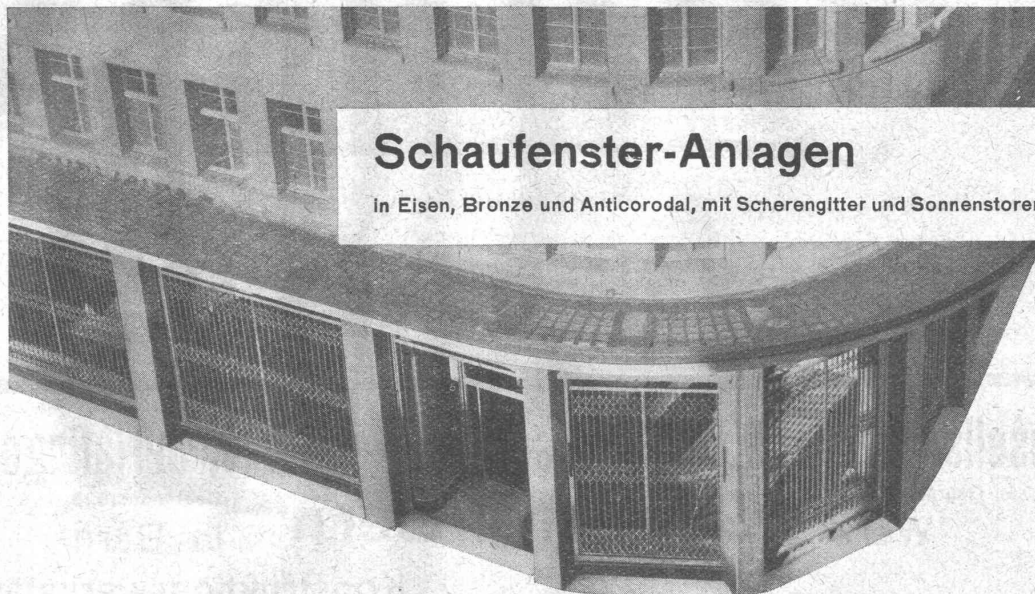
### **Terms of use**

The ETH Library is the provider of the digitised journals. It does not own any copyrights to the journals and is not responsible for their content. The rights usually lie with the publishers or the external rights holders. Publishing images in print and online publications, as well as on social media channels or websites, is only permitted with the prior consent of the rights holders. [Find out more](#)

**Download PDF:** 12.01.2026

**ETH-Bibliothek Zürich, E-Periodica, <https://www.e-periodica.ch>**

Schmidhof, Zürich



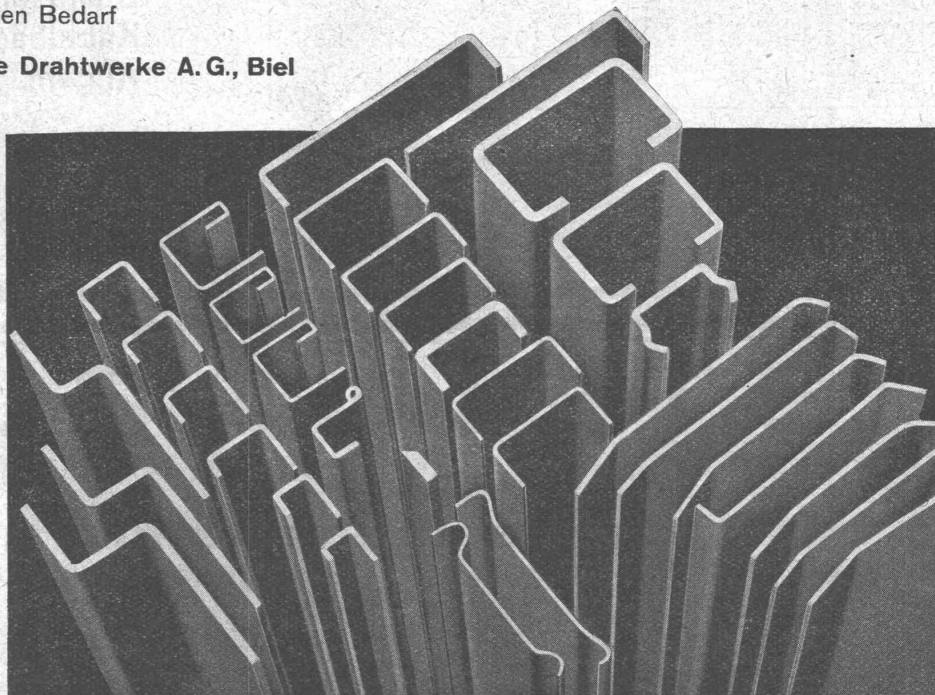
## Schaufenster-Anlagen

in Eisen, Bronze und Anticorodal, mit Scherengitter und Sonnenstoren

**Gebr. Tuchschnid****Frauenfeld, Tel. 70, Zürich, Löwenstr. 3 (Sihlporte), Tel. 32.301**

## Spezial-Profile für Bauzwecke

in kuranten Formen und nach Zeichnungen oder Mustern, in erstklassiger Ausführung und Qualität, liefern für den sich stets mehrenden Bedarf

**Vereinigte Drahtwerke A. G., Biel**

**BAU-U.ISOLIERPLATTEN**

**Standard** AT.C.B.N.N.H.

*Vorzügliches Baumaterial. Chlor- und säurefrei  
Isolierend gegen Kälte, Wärme und Schall.*

**BAU-u.ISOLIERPLATTENFABRIK. STÄFA**

**Gesellschaft der L. von Roll'schen Eisenwerke, Gerlafingen**

Gegründet 1823

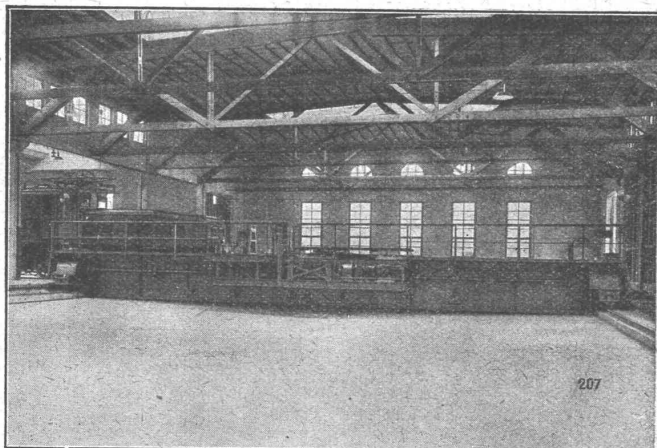
Werk

**„Giesserei Bern“**

Gegründet 1823

in Bern

**Konstruktionswerkstätten,  
Eisengiesserei**



Elektrische Schiebebühne, 150 t Tragkraft, 20 m Länge,  
geliefert an die Schweizerischen Bundesbahnen, Zürich.

## Hebezeuge

**Eisenbahnmaterial  
Schützenanlagen und  
Wehreinrichtungen  
Zahnradbahnmaterial  
Standseilbahnen  
Kabelbaggeranlagen  
Allgem. Maschinenbau**



**Telegramme: Giesserei Bern  
Telephon: 25.066**

## STEINZEUG

Röhren u. Formstücke, Futter-Tröge. Krippen, Einmachttöpfe etc.

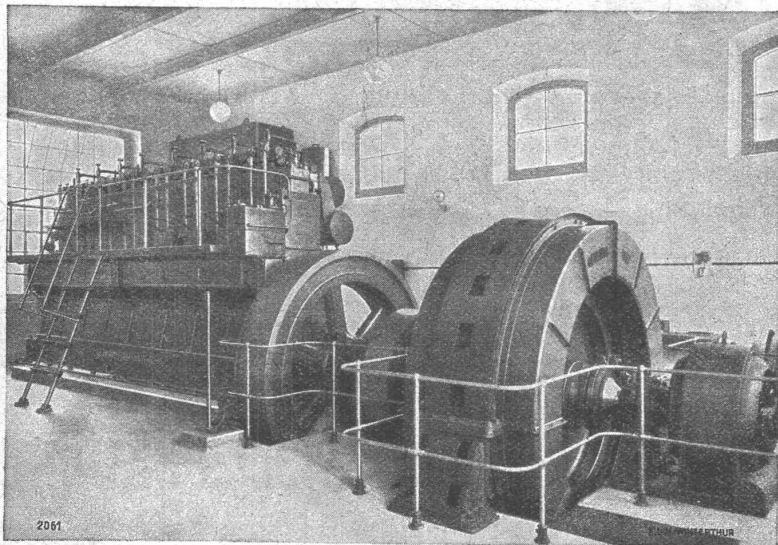
**garantiert säurebeständig glasiert**

liefern in **erstklassiger Qualität** zu billigsten Preisen:

Schweizerische  
Steinzeug-Röhren-Fabrik A.-G.  
Schaffhausen

Steinzeugfabrik Embrach A.-G.  
für Kanalisation u. chemische Industrie  
Embrach (Zürich)

# „S. L. M. - WINTERTHUR“ DIESELMOTOREN



1100 PS „S. L. M.-Winterthur“ Dieselmotor mit Abgasturbinen-Aufladung System Büchi, geliefert an die Gemeindewerke Rüti (Zürich).

für ortsfeste Kraft-Anlagen,  
Schiffe und Lokomotiven,  
mit luftloser und Luffeinspritzung  
des Brennstoffes.

**Besonders geeignet als  
Spitzen- und Reservekraft-  
maschinen in Elektrizitäts-  
werken.**

Einheiten von 15 bis 5000 PS<sub>e</sub> Leistung.

*Geringe Anlagekosten.  
Sofortige Betriebsbereitschaft.*

Schweizerische Lokomotiv- und Maschinenfabrik  
**WINTERTHUR**

Bei INCA-Spritzguss-Stücken passen die Verschraubungs-  
löcher haargenau. Die Präzision ist bis zu einigen 1/100 mm  
gewährleistet. Die Oberfläche benötigt keine zeitraubende,  
vertuernde Nachbearbeitung.

Prüfen Sie, ob in Ihrer Fabrikation Serienstücke in INCA-  
Spritzguss hergestellt werden können. Lassen Sie im Zweifels-  
falle unsere Fachleute zur Beratung kommen, denn Inca-  
Spritzguss bietet grosse Vorteile.

PRO  
PRA  
15

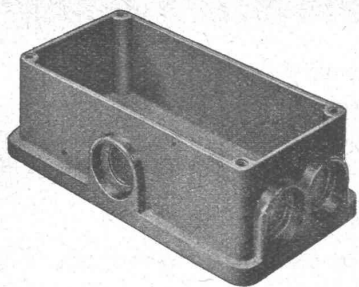
## INJECTA

Schweizerisches Spezialwerk für Spritzguss  
aller Legierungen. Serien-Apparatebau unter  
Anwendung der Spritzgussverfahren.

Teufenthal bei Aarau Tel. 42.

# ADOLF FELLER, AG., HORGEN

FABRIK ELEKTRISCHER APPARATE

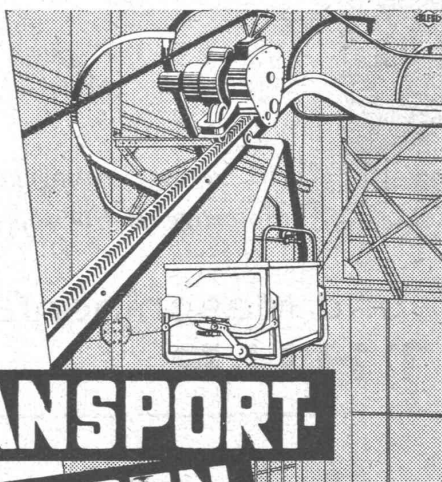


## Einlasskasten für Unterputzmontage

aus wasser-, wärme- u. säurefestem FERIT-Isolierstoff, in drei verschiedenen Grössen; für einen Apparat, bzw. für zwei und drei Apparate; mit eingepressten Messinggewindemuttern (gesetzlich geschützt).

Vollständiger Schutz gegen Eindringen von Feuchtigkeit.

Diese Einlasskasten werden immer mit vier Befestigungsschrauben geliefert.



## TRANSPORT- ANLAGEN

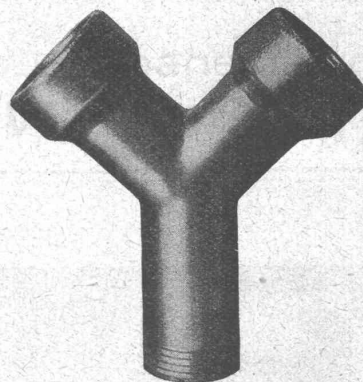
Wir bauen Hängebahnen jeder Art; alle Variationen mechanischer Transporteure und jede Art von Elevatoren. Dank dieser Vielseitigkeit sind wir in der Lage, jedes Problem zweckentsprechend zu lösen.

## OEHLER AARAU

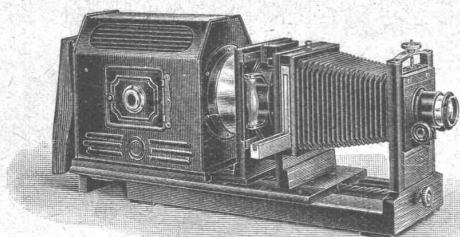
FÜR TRANSPORTMITTEL UND STAHLGUSS  
EISEN- UND STAHLWERKE OEHLER & CO. A.-G.

## Thaynger Steinzeugröhren

sind besonders **widerstandsfähig** gegen  
**Säuren und Korrosion**



A.-G. der Ziegelfabriken Thayngen  
Abteilung Steinzeugfabrik



Diapositiv-Projektions-Apparat  
mit Wasserkühlung

## PROJEKTION und KINO

für jeden Saal den passenden Apparat

**PROJEKTIONSAPPARATE mit Wasserkühlung**  
**EPIDIASKOPE** auch für grössere Entfernungen  
**EINRICHTUNG KOMPLETTER KINOKABINEN**  
**TONFILM-EINRICHTUNGEN**  
**BILLET-AUTOMATEN**

Beratung, Pläne und Kostenvoranschläge durch

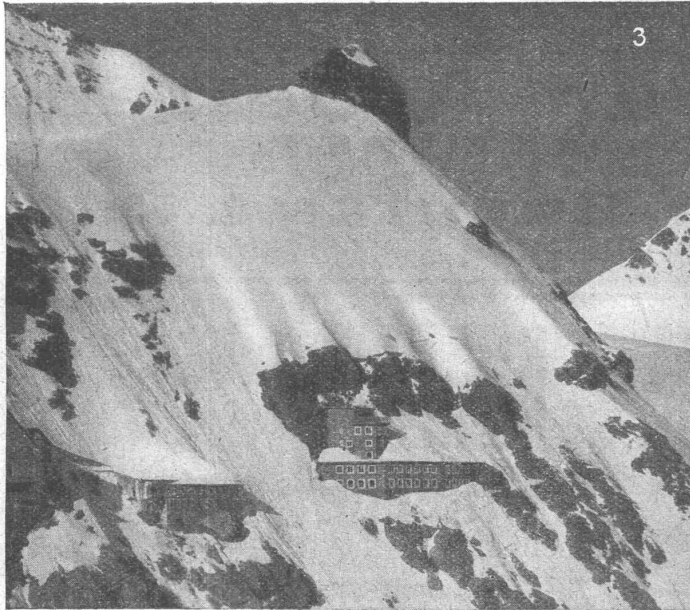
**GANZ & CO - ZÜRICH**

BAHNHOFSTRASSE 40

TELEPHON 39.773

# ASPHALTROID

(Schweizerfabrikat)



die teerfreie Asphalt-Isolierplatte  
mit imprägnierter Gewebe-Einlage

**bietet Ihnen Garantie für die  
grösste Zuverlässigkeit**

der Flachbedachungen und Isolierungen.

Geprüft durch die Material-Prüfungsanstalt der  
E. T. H.

1a Referenzen und Zeugnisse.

## MEYNADIER

MEYNADIER & CIE A-G ZÜRICH

Handelshof, Uraniastrasse 35, Tel.: 58.620  
Fabrik in Altstetten-Zürich

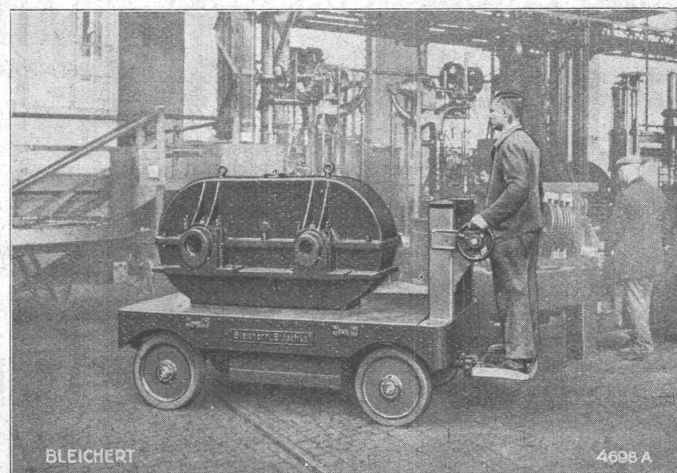
Hochalpine Forschungsstation Jungfrauoch  
Asphaltoid-Isolierung der Terrassen ca. 420 m<sup>2</sup>  
Arch.: Gebr. Pfister, Zürich.

Prospekte,  
Muster und Beratung unverbindlich.

# Bleichert-Transportanlagen

*in aller Welt erprobt.*

Bandförderer  
Becherwerke  
Drahtseilbahnen  
Elektrokarren  
Elektrowagen  
Kabelkrane  
Kabelbagger  
Plattenbänder  
Seilrangieranlagen  
Seiltreidelanlagen  
Streckenförderungen



## Bleichert-Transportanlagen

**S. m. b. H. Leipzig**

Vertreten durch: Ing. E. CONSTAM, ZÜRICH, Susenbergstr. 7 - Tel. 25.695

Ueber Rost- und Steinansätze in Warmwasseranlagen, ihre verschiedenartigen Ursachen und die ihnen entsprechenden Abhilfemassnahmen orientiert kurz und allgemein verständlich eine Broschüre, die kostenlos zu beziehen ist bei der Permutit-A.-G., Berlin, Luisenstrasse 30. Ihr Inhalt lässt sich dahin zusammenfassen, dass man bei Wässern mit niedriger und mittlerer Karbonathärte im allgemeinen durch Bindung des Sauerstoffes mittels Natriumsulfit oder einem ähnlich wirkenden Zusatz den Zweck erreichen wird, wobei unter Umständen noch eine Bindung der Kohlensäure durch alkalische Zusätze notwendig werden kann. Bei Wässern mit höherer Karbonathärte wird eine

Enthärtung des Wassers sich nicht umgehen lassen. Ob ausserdem noch ein Zusatz von Sauerstoffbindemitteln erforderlich ist, muss von Fall zu Fall entschieden werden. Bei neuen Anlagen wird man für Warmwasser zweckmässig kupferne Leitungen, Boiler und Boilerschlangen verwenden, die dann bei weichem Wasser keine besonderen Massnahmen zum Schutze gegen Korrosionen und Steinbildungen erforderlich machen, während karbonatharte Wässer noch einer besonderen Enthärtung bedürfen, die dann zweckmässig, betriebssicher und einfach mittels des Permutitverfahrens durchzuführen ist.

## Cement Gun Arbeiten

ZEMENT-INJEKTIONEN  
durch die Spezialfirma



ING. MAX GREUTER & CIE.

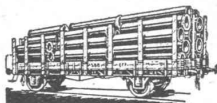
Telephon 29.028

ZÜRICH

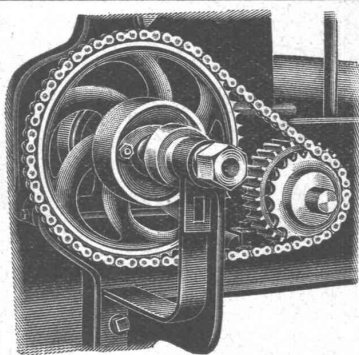
Bellerivestr. 59

**Hotel Habis-Royal**  
ZÜRICH BAHNHOFPLATZ

**Restaurant  
Sitzungszimmer**



**Rohrleitungen  
und  
Apparate aus Eisenblech**  
bis zu 15 mm Wandstärke liefern  
sauber und vorteilhaft  
**Joh. Bertrams A.G.**  
Telephon 1 Basel 13 Saffan 46 90



Renold-Kettenantriebe sind Präzisionsantriebe und nicht zu vergleichen mit Gail-Kettenantrieben

**RENOLD-  
KETTEN-  
ANTRIEBE**

sind das  
anpassungsfähigste  
Kraftübertragungselement für alle  
Neukonstruktionen od.  
Umänderungen

**W. EMIL KUNZ, ZÜRICH 2**

Gotthardstrasse 21

Telephon 52910

**DRUCKEREI  
BUCH Albert Baur**  
Lieferung sämtl. Druckarbeiten  
für d. geschäftlichen u. privaten  
Bedarf • Billige Berechnung  
**WITIKON-ZÜRICH**  
Benzstr. 163 - Tel. 27.710

**Das Inserat  
ist das einfachste  
und wirksamste  
Reklamemittel**

**SILIN-  
MINERALFARBEN**

WETTERFESTES UND LICHTECHTES MATERIAL FÜR FARBIGE FASSADEN

Neue Farbkarte, Preisliste etc. durch das Generaldepot f. d. Schweiz

**E. KELLER & CO., Johannesgasse 6,  
ZÜRICH 5**

TELEPHON 33.442

Industrielle Vereinigung der Betonbranche sucht  
für die Wahrung ihrer Interessen einen

**Techniker oder Ingenieur**

der im Hauptamt oder eventuell im Nebenamt  
die Sekretariatsarbeiten und eventuell Kontroll-  
arbeiten zu besorgen hätte. Bewerber, die auf  
diesem Gebiet die nötigen Kenntnisse besitzen  
und geeignet sind, technisch-wirtschaftliche Fra-  
gen zu behandeln und im Umgang mit Behörden  
Erfahrung haben, belieben ihre Offerten unter  
Chiffre J. H. 9058 B. an Schweizer Annoncen  
A.-G., Bern, zu richten.

## Stelle-Ausschreibung.

Die Stelle des kantonalen

### Strassenmeisters

wird hiemit zur freien Bewerbung ausgeschrieben. Verlangt werden:  
Abgeschlossene Ausbildung als Tiefbautechniker und praktische  
Erfahrung im Strassenbau und -Unterhalt. Der Amtsantritt hat auf  
1. Januar 1933 zu erfolgen; die Wahl erfolgt erstmals für den Rest  
der laufenden Amtsdauer, d. h. bis Ende 1934. Der Gehalt ist durch  
das kantonale Besoldungsgesetz geregelt (Fr. 4500.— bis 6500.—).

Anmeldungen sind unter Beilage der Ausweise und Zeugnisse  
über die bisherige Tätigkeit bis zum **1. Dezember 1932** an das  
**Landammannamt in Zug** zu richten. Persönliche Voretellung nur  
auf besondere Aufforderung.

Zug, den 8. November 1932.

Auftrags des Regierungsrates:  
Die Baudirektion.

### INGENIEUR CIVIL DIPLOMÉ (E. P. Z.)

Suisse Romand, 32 ans, Bachelier ès-lettres **recherche situation  
pour printemps 1933.** 10 ans d'expérience dans l'étude et l'exé-  
cution des travaux publics en général, en particulier des travaux  
hydraulique tels que l'aménagement d'eau et principalement des  
travaux maritimes (Exploitation de carrières, dérochements sous-  
marins, dragages, terrassements, murs de quai, brise lames etc.);  
dirigeant en second depuis trois ans l'entreprise de construction  
d'un grand port. — Versé dans les questions d'études d'organisa-  
tion et d'administration (gestion financière, contentieux etc.) Bonne  
culture générale. Sérieuses références. Ecrire sous chiffre Z. C. 2995  
à Rudolf Mosse, S. A., Zurich.

**S.T.S.**

Schweizer. Technische Stellenvermittlung  
Service Technique Suisse de placement  
Servizio Tecnico Svizzero di collocamento  
Swiss Technical Service of employment

ZÜRICH, Tiefenhöfe 11 — Telefon: 35.426 — Telegramme: INGENIEUR ZÜRICH.  
Für Arbeitgeber kostenlos. Für Stellensuchende Einschreibgebühr 2 Fr. für 3 Monate.  
Bewerber wollen Anmeldebogen verlangen. Auskunft über offene Stellen und Weiterleitung von Offerten erfolgt nur gegenüber Eingeschriebenen.

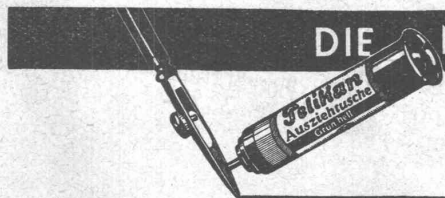
**Maschinen-Abteilung.**

- 67 Technicien (Suisse français), ayant de bonne notions de l'allemand expérimenté dans le domaine des installations eau et gaz ou chauffage central et spécialement branche sanitaire. 30 ans environ. Suisse Romande.
- 357 Techniker od. Ingenieur, erstklass. Fachmann, z. selbständ. Leitung eines Betriebes, mit eigener Initiative, d. neben exakten statischen Kenntnissen über langjähr. prakt. Erfahrungen in Kalkulation u. Konstruktion des neuzeitl. Metallbaues (spez. Schaufenanlagen usw.) u. Eisenbaues verfügt. Deutsche Schweiz.
- 399 Konstrukteur, mit langjähriger Praxis im Werkzeugmaschinenbau. Alter 30 bis 40 Jahre. Deutsche Schweiz. Sofort.
- 401 Chemiker, versierter Spezialist der Schuhausrüstprodukten-Branche. Dauerstelle. Deutsche Schweiz.
- 405 jüngerer Elektro-Techniker, mit Erfahrung in elektrischen Hausinstallationen. Beherrschung der deutschen u. italien. Sprache in Wort und Schrift erforderlich. Tessin.
- 423 Werkmeister, als techn. Leiter der Abteilung f. Holzschrauben-Fabrik. Erf. auf diesem Gebiet erforderl. Alter ca. 40 J. Schweiz.
- 425 Ingenieur oder Techniker, Spezialist für Oelfeuerungen und Industrieofenbau. Zürich.
- 433 Ingenieur od. Techniker, erfahren in wissenschaftl. Arbeitsmethoden (Zeitbestimmungen), mögl. mit Praxis in Aluminiumwalzwerken. Schweiz.

- 455 Ingenieur, zur Leitung eines Unternehmens der Kälteanlagenbranche, für Montage, Fabrikations- u. Verkaufs-Organisation. Langjährige Erfahrung im Bau vollautomat. Kälteanlagen und Rotationskompressoren für alle Zweige des Nahrungsmittelhandels Bedingung. Deutsche Schweiz.
- 457 Maschinen-Ingenieur oder Techniker, als Abteilungs-Chef für Bau von Kältemaschinen für Klein- und gewerbliche Anlagen. Baldmöglich. Schweiz.
- 475 Technicien ou dessinateur capable et énergique pour travaux de bureau dessins et surveillance de la fabrication. Langue maternelle français, allemand exigé. Suisse Romande.
- 481 Chimiste-Droguiste pour la fabrication de tous produits, pâtes etc., pour polir, nickeler, chrômer et connaissant la galvanoplastie. Suisse Romande. Entrée au plus tôt.
- 483 Erfahrener Ingenieur, für Kontrolle und Montage von Tonfilm-Apparaten. Bezügl. Erfahrung erforderl. Baldmöglich. Schweiz.
- 487 Ingénieur, connaissant la théorie et pratique courante de la ventilation et du séchage, pour calculs et construction des ventilateurs et séchoirs, ayant au moins 5 à 6 ans de pratique. France.
- 489 Ingenieur, Spezialist auf dem Gebiet des Kleinmotorenbaues. Nordwestschweiz.

**Bau-Abteilung.**

- 612 Gemeinde-Geometer, mit Vermessungspraxis (Grundbuchpraxis). Anmeldungen bis 20. November 1932. Deutsche Schweiz.
- 614 Dessinateur-architecte, qualifié, d'origine vaudois, si possible habitant Lausanne ou le canton. Suisse Romande.
- 618 Jung-, tücht. Architekt od. Hochbau-Techniker, f. Architektur-bureau u. Fabrikationsbetrieb auf d. Platz Zürich. Größere Kapitaleinlage. Nur charakterfeste, energische Leute m. guten Ausweisen kommen in Betracht. Alter nicht unter 30 Jahren. Zürich.

**DIE NEUE Pelikan TUSCHE-PATRONE**

eine große Erleichterung im Arbeiten mit Tusche. Die Schreib- und Zeichenwaren-Handlungen halten Pelikan-Tusche-Patronen vorrätig. Lassen Sie sich von Ihrem Händler einmal ihre Vorzüge zeigen.

**G Ü N T H E R W A G N E R****Patent-Verwertung.**

Die Schweizer Patente

No. 116990, „Processo per separare il nitrato di alluminio da soluzioni miste di nitrati“; No. 136370, „Processo per la produzione di ossido di alluminio in forma granulare“ und No. 136637, „Processo per l'eliminazione del ferro nella preparazione dei cloruri di alluminio e di potassio per trattamento di silicati di alluminio et di potassio con acido cloridrico“, sind im Wege des Verkaufs oder der Lizenzabgabe zu verkaufen. — Angebote erbeten Patentanwaltsbureau W. Rossel, Ing., Stampfenbachstrasse 73, Zürich 6.

**GEWERBESCHULE ZÜRICH**

An der baugewerblichen Abteilung der Gewerbeschule II der Stadt Zürich ist auf Beginn des Sommersemesters 1933

**eine Lehrstelle für Fachzeichnen, Berufs- und Materialkunde an den Klassen für Baulehrlinge**

(Maurer, Zimmerleute, Gipser, Hafner, Dachdecker, Kaminfeger, Pflasterer, Plattenleger usw.),

zu besetzen. Verlangt werden absolvierte praktische Berufslehre, Technikumbildung (event. Architekt), langjährige, selbständige Tätigkeit als Bauführer und wenn möglich praktische Erfahrung im Gewerbeschulunterricht. Die Besoldung beträgt Fr. 7056.— bis Fr. 10,128.—. Die Anrechnung bisheriger Lehrtätigkeit, die Pensionsberechtigung und die Hinterbliebenenversicherung sind durch Verordnungen geregelt. Mit der Wahl ist die Verpflichtung zur Wohnsitznahme in der Stadt Zürich oder dem Eingemeindungsgebiet verbunden. Anmeldungen mit Angabe von Lebenslauf und Studiengang sind unter Beilage von Ausweisen bis 15. Dezember 1932 dem Schulvorstand der Stadt Zürich einzureichen. Weitere Auskunft erteilt die Direktion der Gewerbeschule II, Kunstgewerbemuseum, Zimmer 45. Zürich, den 12. November 1932.

Der Schulvorstand der Stadt Zürich.

**GESUCHT**

jüngerer, künstlerisch befähigter

**Architekt**

gewandt in Entwurf und Detail mit Erfahrung in Wettbewerben. — Offerten unter Chiffre Z. E. 3090 befördert

Rudolf Mosse, A.-G., Zürich.

**Patent-Ausübung**

Der Inhaber des schweizerischen Patentes No. 143799 betreffend einer Wasserturbine, wünscht zwecks Fabrikation der Maschine mit Interessenten in Verbindung zu treten, um Vereinbarungen für die Fabrikation in der Schweiz zu treffen. Auskunft erteilt:

STAUDER-BERCHTOLD,  
Patentanwalt, Davidstr. 10,  
ST. GALLEN.

Drucksachen Jean Frey A.G.

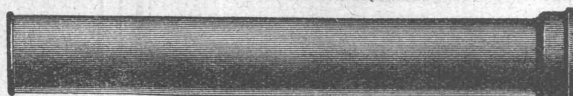
Keim  
MINERALFARBEN

wetterfest und lichteht, seit  
50 Jahren anerkannt bestes  
Material für farbige Fassaden.  
Man hüte sich vor Nachahmungen

CHR. SCHMIDT SÖHNE  
Zürich 5 Hafnerstrasse 47

**Gußeiserne Muffen- u. Flanschenröhren sowie Formstücke**

Schweizer  
Normallen  
—  
Lager  
in Winterthur



für  
normalen  
und höhern  
Betriebsdruck

**KÄGI & CO., WINTERTHUR**

Telephon: 24.15

DES PLUS BASSES CHUTES  
POUR TURBINES  
KAPLAN ET HELICES

**A LA PLUS HAUTE  
CHUTE DU MONDE**

1750 m.  
**DIXENCE**  
VALAIS SUISSE

TROIS TURBINES DE  
**50 000 CV**

ATELIERS DES CHARMILLES S.A.  
CHARMILLES - GENÈVE



**Rolladen  
Kipptore**

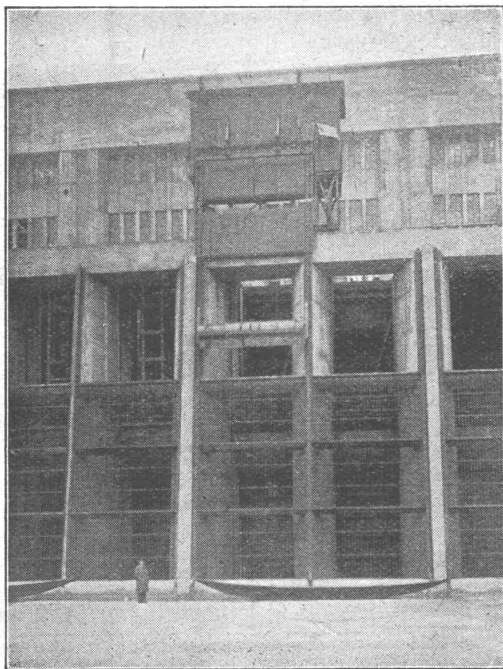


**Rolladenfabrik  
A. Griesser & Aadorf**

FILIALEN:  
**BASEL**  
Bundeldingerstr. 432  
Tel. S. 9849

**LAUSANNE**  
Place St. Francois 5  
Tel. 33.272

**ZÜRICH**  
Militärstrasse 108  
Tel. 37.398



Energie Electrique du Rhin. Kraftwerk Kembs.  
Rechenreinigungsmaschine.

In- und Aus-  
landspatente **MASCHINENFABRIK** Gegründet  
1860  
**JONNERET FILS AINÉ, GENÈVE**  
Beste Lösung aller vorkommenden Aufgaben für Rechenreinigung  
in Hoch- und Niederdruckwerken.  
Kostenlose Beratung und Ausarbeitung von Projekten.

## Die Gefahren können Sie nicht abwen- den, aber die Folgen von Unfällen mildern

Bei Ausübung der beruflichen Obliegenheiten stürzte ein Versicherter 6 Meter tief und erlitt eine Quetschung sowie einen Gelenkerguss im rechten Knie mit nachfolgender teilweiser Versteifung. Wir zahlten eine Entschädigung von Fr. 9200.—.

## Eine Unfallversicherung ist für jeder- mann notwendig



Wenden Sie sich um kostenlose Beratung  
an die

**„ZÜRICH“ Allgem. UNFALL**  
und Haftpflicht-Versicherungs-Aktiengesellschaft  
Generaldirektion in ZÜRICH Mythenquai 2

Vergünstigungen gemäss Vertrag mit  
dem Schweizer Ingenieur- und Archi-  
tekten-Verein beim Abschluss von  
Unfall-Versicherungen.