

Zeitschrift: Schweizerische Bauzeitung
Herausgeber: Verlags-AG der akademischen technischen Vereine
Band: 99/100 (1932)
Heft: 20

Werbung

Nutzungsbedingungen

Die ETH-Bibliothek ist die Anbieterin der digitalisierten Zeitschriften auf E-Periodica. Sie besitzt keine Urheberrechte an den Zeitschriften und ist nicht verantwortlich für deren Inhalte. Die Rechte liegen in der Regel bei den Herausgebern beziehungsweise den externen Rechteinhabern. Das Veröffentlichen von Bildern in Print- und Online-Publikationen sowie auf Social Media-Kanälen oder Webseiten ist nur mit vorheriger Genehmigung der Rechteinhaber erlaubt. [Mehr erfahren](#)

Conditions d'utilisation

L'ETH Library est le fournisseur des revues numérisées. Elle ne détient aucun droit d'auteur sur les revues et n'est pas responsable de leur contenu. En règle générale, les droits sont détenus par les éditeurs ou les détenteurs de droits externes. La reproduction d'images dans des publications imprimées ou en ligne ainsi que sur des canaux de médias sociaux ou des sites web n'est autorisée qu'avec l'accord préalable des détenteurs des droits. [En savoir plus](#)

Terms of use

The ETH Library is the provider of the digitised journals. It does not own any copyrights to the journals and is not responsible for their content. The rights usually lie with the publishers or the external rights holders. Publishing images in print and online publications, as well as on social media channels or websites, is only permitted with the prior consent of the rights holders. [Find out more](#)

Download PDF: 13.01.2026

ETH-Bibliothek Zürich, E-Periodica, <https://www.e-periodica.ch>

STAUWERKE A.G., ZÜRICH 6

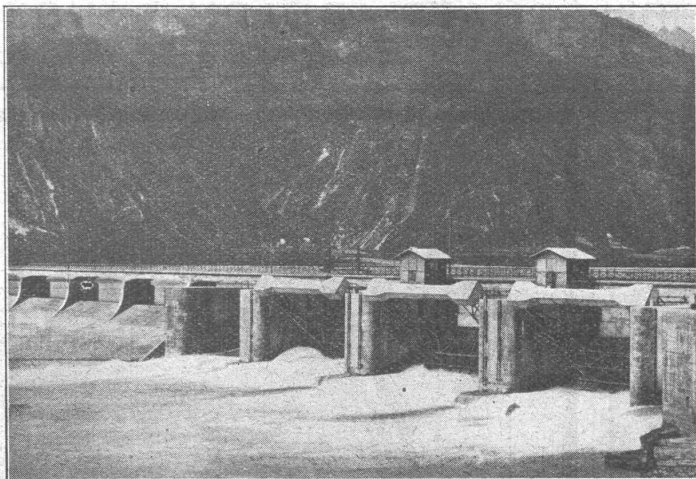
STAMPFENBACHPLATZ 3

Ingenieur-Bureau für Projektierung und Bauleitung von ganzen Wehranlagen

Unternehmung für Lieferung und Bau von kompletten Wehrverschlüssen

SPEZIALITÄT: Selbsttätige Schützen, selbsttätige Stauklappen und Abfluss-Regulierungen

nach eigenen Patenten.



Drei automatische Segmentschützen, je 12,00 m X 3,90 m, Piave S. Croce

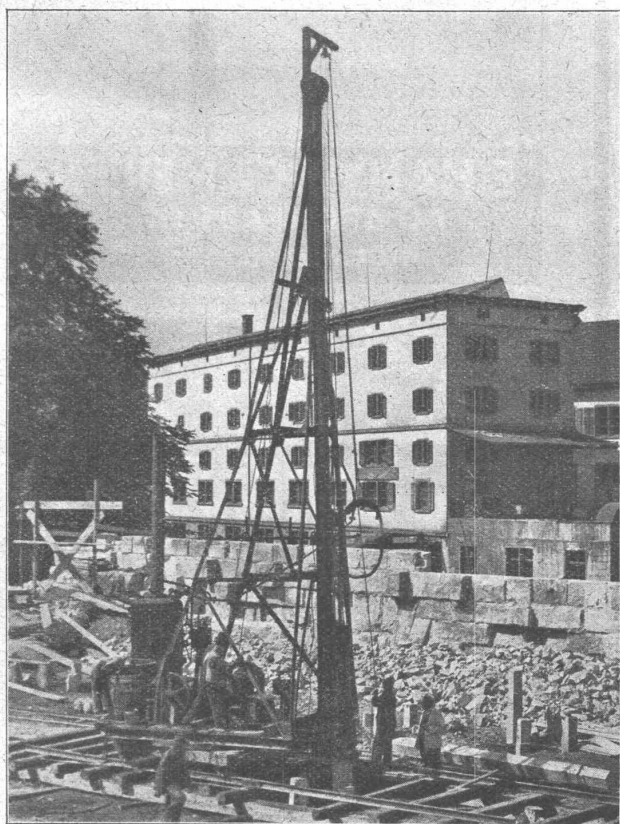
Im Betrieb über 270 Anlagen mit
total 5000m Wehrbreite und zirka
50000 m³/sec Regulierfähigkeit.

Allein-Vertretung
für die Schweiz, Frankreich,
Italien und Spanien der

**„ZAHNSCHWELLE
PROF. REHBOCK“**

zur Verhütung von schädlichen
Auskolkungen.

**Illustrierter Katalog, Projekte
Kostenanschläge.**



Geschäftshaus Testa, Zürich
Eisenbetonpfahlfundation System Züblin

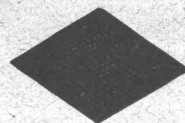
ED. ZÜBLIN & Cie. A. - G.

Zürich-Basel

Projektierung u. Ausführung
von Hoch- und Tiefbauten

Spezialitäten:

Eisenbetonpfahlrammungen
Brücken in Beton und Eisenbeton
Silos und Lagerhäuser
Kläranlagen-System Züblin
Wasserbauten und Foundationen ...
Tiefbohrungen
Taucherarbeiten



Die rationellsten Transporte ermöglichen Ihnen die mit **SAURER-Diesel-Motoren**



ausgerüsteten Fahrzeuge.

60 bis 70 % Brennstoffkosten-Ersparnis
gegenüber Benzinbetrieb.

Ueber 2500 Lastwagen, Omnibusse und Cars-Alpins mit Saurer-Diesel-Motoren in der Schweiz und im Ausland im Betrieb mit z. T. über 200 000 km Fahrleistung.

AKTIENGESELLSCHAFT ADOLPH SAURER
Arbon Basel Morges Zürich

DORNA

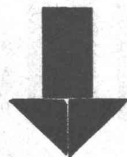
das unverwüsthche wetterbeständige
Bronzemetal

BAUSILBER

das dekorative Weissmetall

PRESSMESSING

das bekannte Baumessing



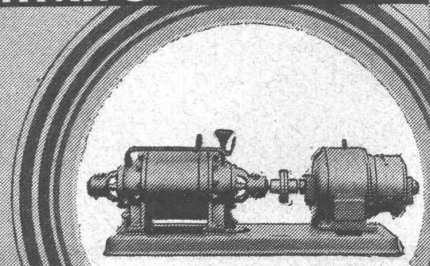
3

Spezialfabrikate
für den fortschrittlichen
Bau-Schlosser



Metallwerke A.G., Dornach (Sol.)

HÄNY- ZENTRIFUGALPUMPEN



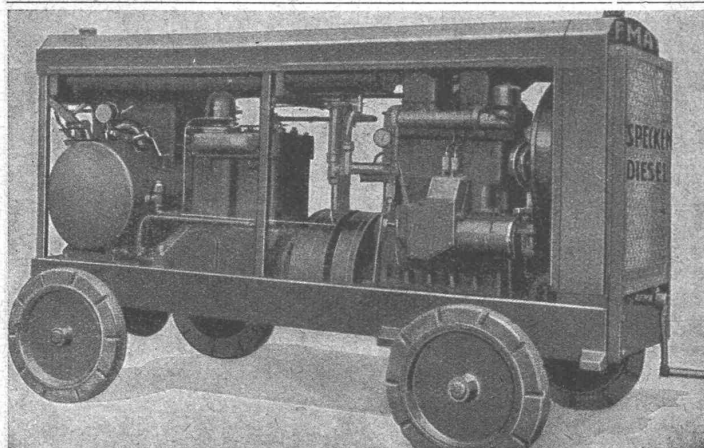
*hoch- u. Niederdruckpumpen
Bohrlochpumpen
Selbstansaugende
Schmutzwasserpumpen
Auto-Waschpumpen
Tiefsauge-Anlagen
Hauswasserpumpen*

E. HÄNY & C^{IE} MEILEN
PUMPENFABRIK

GEGRÜNDET 1875

Grand Prix

Schweiz. Landesausstellung Bern 1914



Der bewährte

VOLLDIESEL- KOMPRESSOR FMA

Unbedingte Betriebssicherheit
5-jährige Erfahrung

Neu-patentierter

Bohr- und Abbau-Hämmer

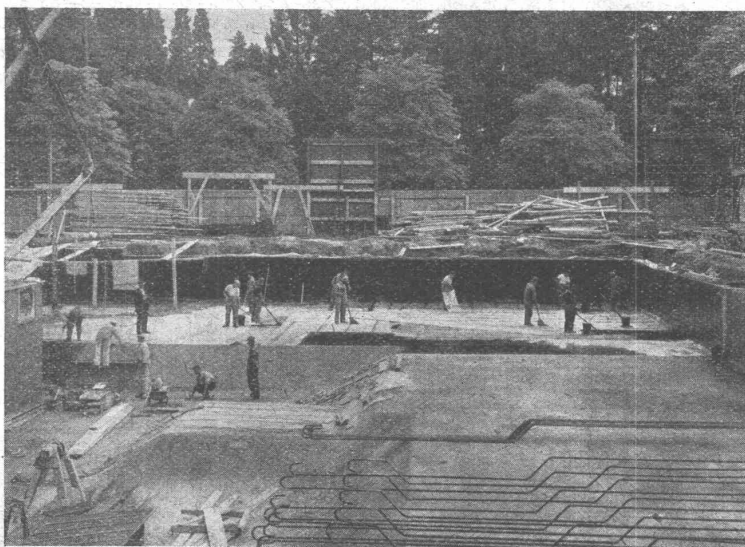
A. SPECKEN, ZÜRICH 7

Techn. Bureau

Böcklinstrasse 16

Asphalt-Emulsion A.-G., Zürich

Unternehmung für Asphaltarbeiten / Materialien für Hoch- u. Tiefbau



Neubau Bureaugebäude VITA-Lebensversicherungsgesellschaft, Mythenquai, Zürich.

Bauleitung: Architekt Otto Honegger, Zürich.
Unternehmung: A.-G. Hch. Hatt-Haller, Zürich.
Grundwasserisolierung: Ca. 1300 m².

Nüscherstrasse 30

Telephon: 58.866

Ausführung aller Asphaltarbeiten

Mammutbeläge

Gussasphaltbeläge

Kiesklebedächer

Zementbeläge u. s. w.

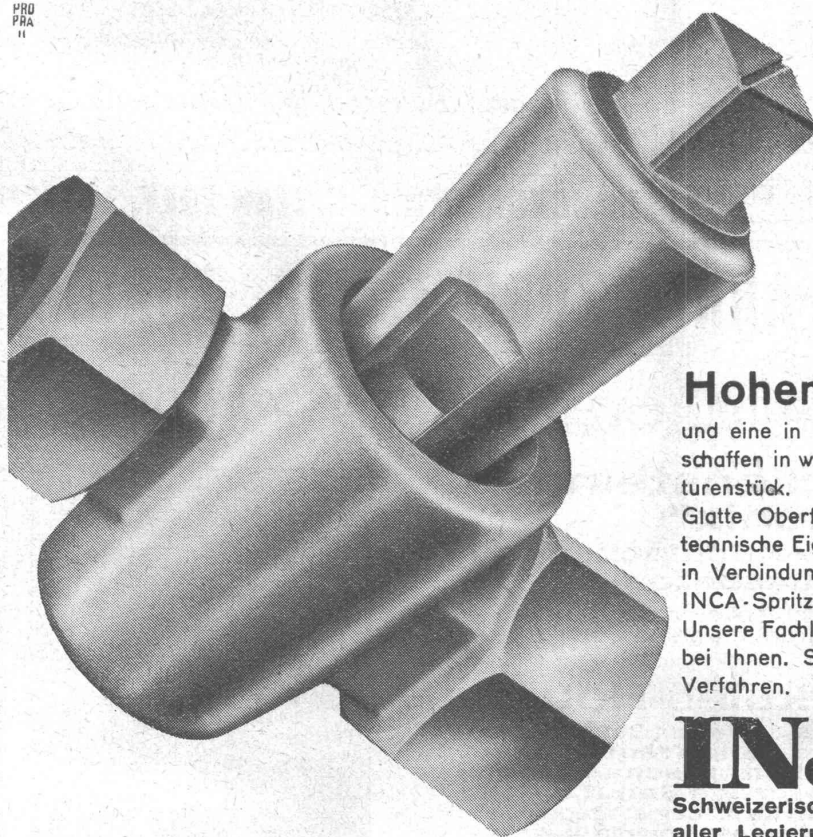
Grundwasserisolierungen

Brückenisolierungen

SPEZIALITÄT:

„MAMMUT“-Beläge

PRO
PRA
II



Hoher Atmosphärendruck

und eine in höchster Präzision gearbeitete Stahlform schaffen in weniger als einem Augenblick dieses Armaturenstück.

Glatte Oberfläche, genaues Passen und vorzügliche technische Eigenschaften der Metallegierungen machen in Verbindung mit einem günstigen Stückpreis den INCA-Spritzguss für jeden Serienbedarf vorteilhaft. Unsere Fachleute prüfen die Anwendungsmöglichkeiten bei Ihnen. Sprechen Sie mit ihnen über das INCA-Verfahren.

INJECTA

Schweizerisches Spezialwerk für Spritzguss aller Legierungen. Serien-Apparatebau unter Anwendung der Spritzgussverfahren.

Teufenthal bei Aarau Tel. 42.

Bauprofile der Metallwerke Dornach (Solothurn). Infolge des Tiefstandes der Rohmaterial-Preise und der rationellen Fabrikation sind die Metall-Halbfabrikate derart billig geworden, dass sie heute auch im Baugewerbe der bevorzugte Werkstoff sind. Kupferblech für Bedachungszwecke und Kupferrohre für Wasserleitungen finden seit längerer Zeit immer mehr Berücksichtigung; dagegen sind die Metall-Profile für Bauzwecke als letzte Errungenschaft der Metall-Technik erst seit wenigen Jahren bekannt. Nach langen, umfassenden Versuchen und Erfahrungen bringen die genannten Werke nun drei Metallsorten, nämlich Dorna, Bausilber und Pressmessing auf den Markt. Dorna ist das unverwundliche, wetterbeständige Metall, das überlegene Konstruktionsmaterial für Objekte, die den direkten Witterungs-Ein-

flüssen ausgesetzt sind, wie z. B. Fenster, Türen und Aussenverkleidungen. Es hat eine Zug-Festigkeit von 45–55 kg/mm², eine Dehnung von 38–30 %, ist äusserst beständig gegen chemische und atmosphärische Einflüsse, spannungs- und rissfrei. Dorna-Metall lässt sich von geübter Hand mit grosser Leichtigkeit schweissen, und ist in kaltem und warmem Zustande leicht verformbar.

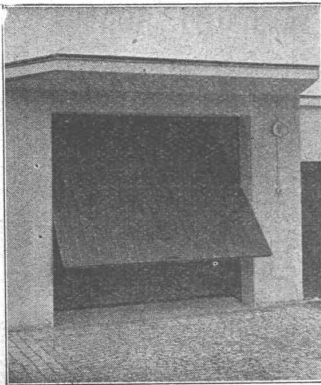
Bausilber ist das dekorative Weissmetall, es ist hochglanz-polierfähig und besitzt nach dem Polieren ein silberweisses Aussehen. Bausilber dient hauptsächlich zur Anfertigung von Schrauben, Bolzen, Leuchter-Armaturen, Innenausstattungen von Verkaufslökalen, Restaurants usw. Zug-Festigkeit 45–58 kg/mm², Dehnung 39–28 %. Bausilber kann in kaltem Zustande nicht ge-

**KANALISATIONEN
KLÄRANLAGEN
WASSERVERSORGUNGEN**
für einzelne Grundstücke und ganze Ortschaften
BEBAUUNGS- UND QUARTIERPLÄNE
Ing. LOUIS AUF DER MAUR
ZÜRICH 2
Lavaterstr. 101 Telefon 58.591

25 jährige Praxis

als: Ing. beim Bau der Bodensee-Toggenburg-Bahn, Gemeinde-Ing. von Tablat (heute St. Gallen Ost), Ing. beim Tiefbauamt der Stadt St. Gallen, Gemeinde-Ing. von Oerlikon (Zürich), Stadt-Ing. von Zug etc.

Genossenschaft Hammer
Zürich 3
Binzstrasse 2
Telefon 53.087



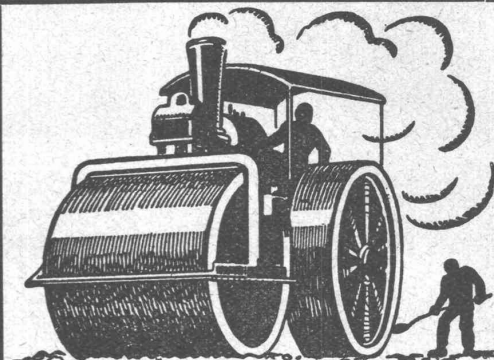
**Kipptore
Fenster
Türen**

In Eisen.

Tore

in allen Ausführungen als
Spezialität.

EISENKONSTRUKTIONEN



STUAG

die Schweizerische Strassenbau-
Unternehmung A.-G.

erstellt Strassenbeläge
aller Art

Für **Neu- und Umbau**
Spezial-Isolent-Täfer „Tasch“

billig, hygienisch, angenehm zergliedert oder vollständig glatt in
Normal- oder Sperrholz. Näheres im Baukatalog oder durch:

P. Schlegel, Baugeschäft, Flums - Tel.: 42

Braun & Co, A.-G., Gossau (St. G.) - Tel.: 93

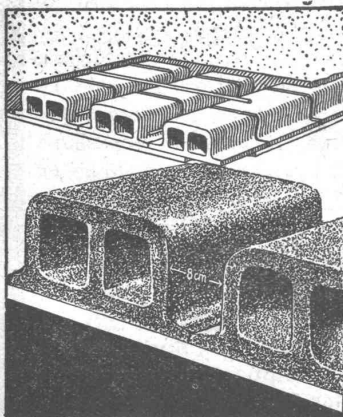
DRUCKSACHEN A.-G. JEAN FREY, ZÜRICH

GUSS-BAUSTEIN-FABRIK ZÜRICH A.-G. ZÜRICH

Bureau: Zürich, Fraumünsterstr. 14
Telefon 38.087

Fabriken: Altstetten, Güterstr., Tel.: 55.022
Badenerstr., Tel.: 55.415

Erste Spezialfabrik für SCHLACKEN- und BIMS-PRODUKTE



**Deckensteine
„Phoenix“**

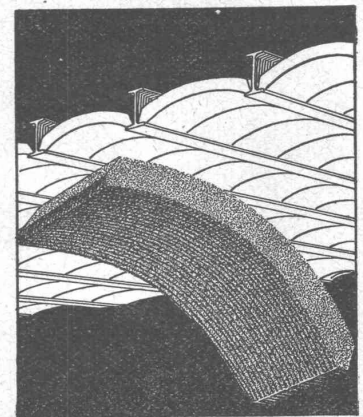
aus Schlacken- oder
Bimsbeton

Hochisolierendes Material
Garantiert salpeterfrei

Herkules-Hourdis

aus armiertem Beton bieten durch
ihre **hohe Tragfähigkeit, Bil-
ligkeit, raschen Einbau und
sofortige Benutzungsmög-
lichkeit** der eingedeckten Räu-
me, grosse Vorteile —

Billigste Massivdecke



bogen werden, ist aber in rotwarmem Zustande ohne Schwierigkeiten biege- und schmiedbar. Es kann mit Silberlot als Zusatzmaterial und geeigneten Flussmitteln bei einiger Sorgfalt gut geschweisst werden.

Pressmessing schliesslich findet weitverbreitete Verwendung für Stossleisten, Lamperien, Verkleidungen usw. Zugfestigkeit 45—55 kg/mm², Dehnung 25—15 %, absolute Rissfrei-

heit. Pressmessing-Profile können in kaltem Zustand nicht, in rotwarmem Zustande aber ohne Schwierigkeiten gebogen und geschmiedet werden, es ist mit Alpha-Schweisdraht und Borax als Flussmittel gut schweisbar. — Ein Werkzeuglager für die Anfertigung von über 4000 verschiedenen Profilen setzt die Firma in die Lage, den weitgehendsten Anforderungen zu entsprechen.

Hotel Habis-Royal
ZÜRICH BAHNHOFPLATZ

**Restaurant
Sitzungszimmer**

PATENTE
ERWIRKT **H. KIRCHHOFER**
ZÜRICH LOEWENSTR. 51

**TECHNISCHE
PHOTOGRAPHIE**

SPEZIALITÄT:

**ARCHITEKTUR-
AUFNAHMEN**

**ZEICHNUNGEN UND PLÄNE
KONSTRUKTIONEN, MASCHI-
NEN, KATALOG-AUFNAHMEN**

**H. WOLF-BENDER'S
ZÜRICH ERBEN**

KAPPELERGASSE 16

*nur
eine
Büroklammer*

und doch: sie
brachte ihrem Er-
finder Millionen.
Just solch einfache
Ideen bringen viel
Geld, aber nur
wenn rasch paten-
tiert und weitge-
hend geschützt.
20 jähr. Erfahrung
entscheidet für

Rebmann, Kupfer & Co.
Patentanwälte, Zürich
Paradepl. - Tietenhöfe 7



*Es geht halt nichts über einen
"LAUPER"
Deckenstein!*

Alleinverkauf
für die Schweiz.

Baumaterial Biel A.G., Telefon 3063

Betonbalken - Fabrik Oberrieden

KARL OTTIKER

Bureau Zürich **Hofwiesenstr. 44**, Telefon 61.260
Fabrik in Oberrieden, Tel.: 924.330, Luzern, Tel. 3434



Steg-Hohlkörper-Decke

ohne Einschalung, System Ottiker + Patent 116302, D. R. P. Gut isolierende, schallsichere Deckenkonstruktion. Schnelles einfaches Verlegen.

TELEPHON 28224

**W. SOMMER
BAUGÜRTLEREI**

METALLARBEITEN FÜR INNEN- U. AUSSENARCHITEKTUR. SPEZIALITÄTEN: METALLBUCHSTABEN, GUICHETANLAGEN, BELEUCHTUNGSKÖRPER, TREIBARBEITEN, GITTER, GELÄNDER, ORNAMENTE, ETC.

FROBENSTR. 23

BASEL

S.T.S.

Schweizer. Technische Stellenvermittlung
Service Technique Suisse de placement
Servizio Tecnico Svizzero di collocamento
Swiss Technical Service of employment

ZÜRICH, Tiefenhöfe 11 — Telefon: 35.426 — Telegramme: INGENIEUR ZÜRICH.
 Für Arbeitgeber kostenlos. Für Stellensuchende Einschreibgebühr 2 Fr. für 3 Monate.
 Bewerber wollen Anmeldebogen verlangen. Auskunft über offene Stellen und Weiterleitung von Offerten erfolgt nur gegenüber Eingeschriebenen.

Maschinen-Abteilung.

- 425 Ingenieur, Spezialist für Oelfeuerungen und Industrieofenbau. Mehrjährige Erfahrung. Deutsche Schweiz. Eilofferten.
 435 Dipl. Maschinen-Ingenieur, mit erfolgreicher Praxis im Wasser-Turbinenbau, insbesondere Hochdruck-Turbinen. Schweiz.
 463 Maschinen-Techniker, mit Praxis in Kesselschmiede oder chemischem Apparatebau. Vorübergehend. Sofort. Zürich.
 465 Dipl. Elektro-Techniker, mit Werkstattpraxis, als Werkführer II. Kl. f. Lokomotivmontierung. Anmeldg. bis 18. Nov. Schweiz.
 467 Ingenieur mit Praxis in Kesselschmiede und Apparatebau, mögl. selbständig. Sofort. Vorübergehend. Zürich.

Travers
Natur-Asphalt
 Gussasphaltarbeiten für
 Terrassen, Dächer, Fabrikböden,
 Korridore, Trottoirs, Fundament-
 mauer-Abdeckungen etc.
Sicherste Isolierung gegen
Feuchtigkeit und Wasser
 Konzessionäre für die Schweiz:
E.R. Zetter & Co
 Solothurn gegr. 1843
 Anerkannt
 bester Asphalt
 über
 80 Jahre im Gebrauch.

Gesucht, junger, künstlerisch befähigter

ARCHITEKT

guter Zeichner und Darsteller, von Architekturbureau. Eintritt nach Uebereinkunft. Offerten sind mit Angabe der Gehaltsansprüche unter Beilage von Zeugnisabschriften unter Chiffre M. 5913 B. an **Rudolf Mosse, A.-G., Bern** zu richten.

INGENIEUR CIVIL DIPLOMÉ (E. P. Z.)

Suisse Romand, 32 ans. Bachelier ès-lettres **recherche situation pour printemps 1933**. 10 ans d'expérience dans l'étude et l'exécution des travaux publics en général, en particulier des travaux hydraulique tels que l'aménagement d'eau et principalement des travaux maritimes (Exploitation de carrières, dérochements sous-marins, dragages, terrassements, murs de quai, brise lames etc.); dirigeant en second depuis trois ans l'entreprise de construction d'un grand port. — Versé dans les questions d'études d'organisation et d'administration (gestion financière, contentieux etc.) Bonne culture générale. Sérieuses références. Ecrire sous chiffre Z. C. 2995 à **Rudolf Mosse, S. A., Zurich**.

Industrielle Vereinigung der Betonbranche sucht für die Wahrung ihrer Interessen einen

Techniker oder Ingenieur

der im Hauptamt oder eventuell im Nebenamt die Sekretariatsarbeiten und eventuell Kontrollarbeiten zu besorgen hätte. Bewerber, die auf diesem Gebiet die nötigen Kenntnisse besitzen und geeignet sind, technisch-wirtschaftliche Fragen zu behandeln und im Umgang mit Behörden Erfahrung haben, belieben ihre Offerten unter Chiffre J. H. 9058 B. an **Schweizer Annoncen A.-G., Bern**, zu richten.

- 469 Maschinen-Ingenieur, als Betriebsleiter für krisenfreie Industrie im Kt. Tessin. Grössere Beteiligung Bedingung.
 471 Elektro-Techniker, als Abteilungsleiter für krisenfreie Industrie im Kt. Tessin. Grössere Beteiligung Bedingung.
 477 Heizungs-Ingenieur, mit Praxis oder ganz erfahrener Heizungs-Techniker. Deutsche Schweiz.
 479 Konstrukteur, selbständig im Bau von Gross-Tanks und Rohrleitungen für Benzin und Gasöl. Sofort für ca. 1/2 Jahr. Ausweise über theoretische und praktische Erfahrungen. Alter 25/30 Jahre. Deutsche Schweiz.

Bau-Abteilung.

- 576 Dipl. Bautechniker, erfahr. im Baufach u. Bauschreinerei. Zürich.
 568 Jüngerer, gewandter Ingenieur zur Bearbeitung von Verkehrszählungen, 2 b. 3 Monate Kantons-Ing.-Bur. Deutsche Schweiz.
 608 Kultur-Ingenieur, mit Praxis, für etwa 2 Monate Bureautätigkeit. Sofort. Deutsche Schweiz.
 610 Architekt, guter Zeichner und Entwerfer für Bureautätigkeit. Sofort. Architektur-Bureau Ostschweiz.

Stelle-Ausschreibung.

Die Stelle des kantonalen

Strassenmeisters

wird hiemit zur freien Bewerbung ausgeschrieben. Verlangt werden: Abgeschlossene Ausbildung als Tiefbautechniker und praktische Erfahrung im Strassenbau und -Unterhalt. Der Amtsantritt hat auf 1. Januar 1933 zu erfolgen; die Wahl erfolgt erstmals für den Rest der laufenden Amtsdauer, d. h. bis Ende 1934. Der Gehalt ist durch das kantonale Besoldungsgesetz geregelt (Fr. 4500.— bis 6500.—). Anmeldungen sind unter Beilage der Ausweise und Zeugnisse über die bisherige Tätigkeit bis zum **1. Dezember 1932** an das **Landammannamt in Zug** zu richten. Persönliche Voretellung nur auf besondere Aufforderung.

Zug, den 8. November 1932.

Auftrags des Regierungsrates:
 Die Baudirektion.

Jüngerer, tüchtiger

Baufechniker

sucht Stelle auf Architekturbüro. Eintritt u. Lohn nach Uebereinkunft. Off. bef. u. Chiff. Z. F. 3034 **Rudolf Mosse, A.-G., Zürich**.

Stetes Inserieren bringt Erfolg

Tüchtiger

ARCHITEKT

Schweizer, firm in Entwurf und Détails Praxis im In- und Ausland, sucht entsprechende Stellung. — Offerten unter Chiffre 5899 B. an **Rudolf Mosse, A.-G., Bern**.

GIPS-UNION

D



PAT.

ZWISCHENWANDPLATTEN

A.G. ZÜRICH

Zu verkaufen:

- 1 elektrische Lichtpausmaschine, 120 cm Arbeitsbreite, so gut wie neu, Fr. 1,200.—;
- 1 elektrische Lichtpausmaschine, 80 cm Arbeitsbreite, gut erhalten, Fr. 750.—;
- 2 Kopierlampen mit Reflektor, gebraucht, beide für ca. 80 × 80 cm Belichtungsfläche, per Stück Fr. 120.—;
- 1 Entwicklungsmaschine, so gut wie neu, Fr. 350.—;
- 2 Lichtpausapparate, neu, 77 × 110 cm Belichtungsfläche, per Stück Fr. 160.—.

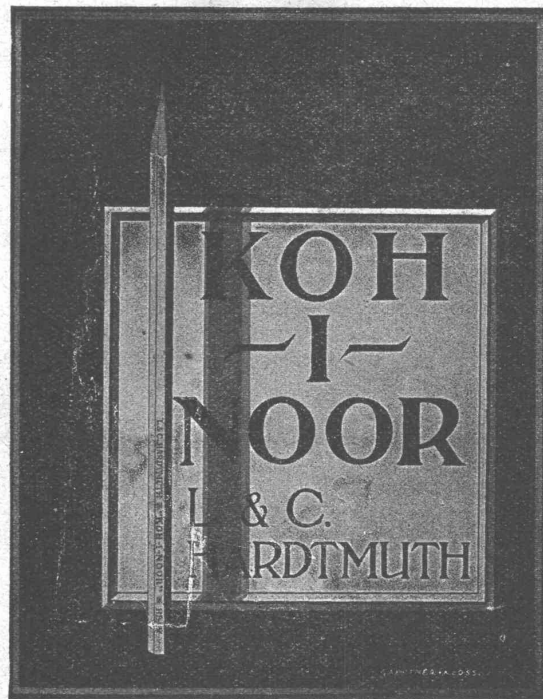
ED. AERNI-LEUCH, Lichtpausanstalt, BERN.

E. Grauer
ZÜRICH 6

Universitätstr. 47 - Telefon 23.290

Feine Herren-Maßschneiderei

Tadelloser Sitz - Feinste Ausführung
in Gesellschafts- und Sports-Kleidung
Grosses Lager in feinen englischen Stoffen.



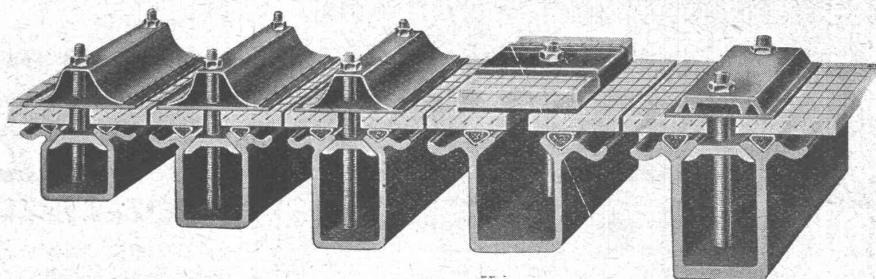
**BREMS-
und
KUPPLUNGS-
Beläge**

**J. J. DERENDINGER
ZÜRICH**

Telephon 56.250 Gesserallee 52

WEMA DIE BESTEN KITTLOSEN
GLASDÄCHER

✚ Patent - Auslandpatente



GLASDACHWERKE

MARTIN KELLER & CO., WALLISELLEN-ZÜRICH

INHABER: MARTIN KELLER & HARTWIG HÜBNER

TELEPHON: WALLISELLEN 932.114



GESELLSCHAFT DER **L. VON ROLL** SCHEN EISENWERKE
WERK: **EISENWERK KLUS** IN KLUS KT. SOLOTHURN

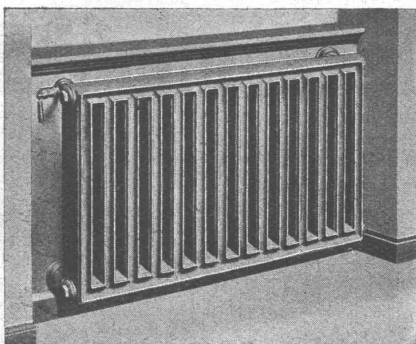


Radiator
für freie
Aufstellung

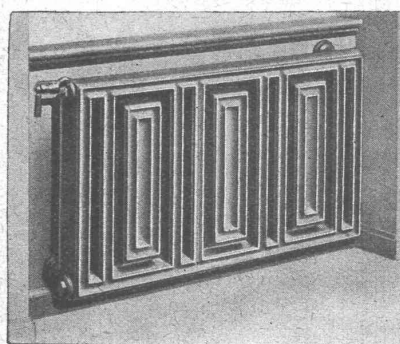
Wirksam
sauber
und
zweckmässig

Strahlung
nach vorn

Luft-
wärmende
Rückseite



✚ Patent **Normal-Radiator „Columbus“**



Sonder-Radiator „Columbus“ ✚ Patent

Beste
Ausführung
erfordert
Wandflüsse
und
verdeckte
Anschlüsse
Spezialhahn
und
Rücklauf-
Ver-
schraubung

Glasdächer Dachoberlichter

in Kittflosen + Systemen „Kully“

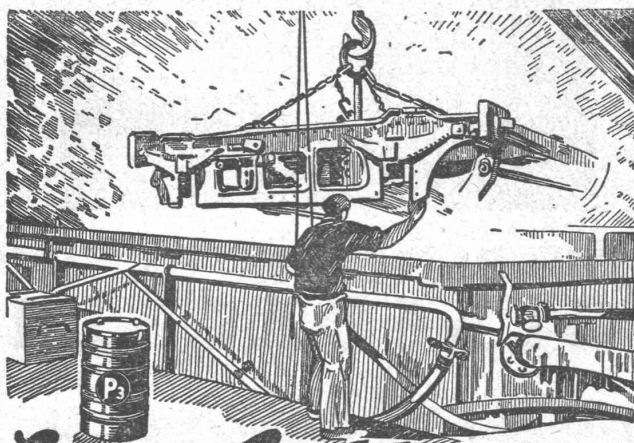
Glasdachwerke

Simon Kully, Olten

Dipl.-Ingenieur E. T. H.

**Ältestes Spezialgeschäft
Eigenes Ingenieurbureau**

Gegründet 1854
Telephon 20.56



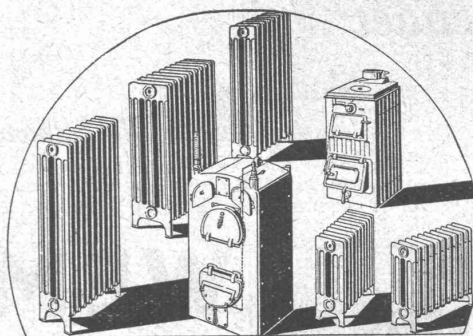
Entfettung.

durch Vorher: man muss gesehen haben, in welchem Zustande die durch längeren Gebrauch beschmutzten Metallteile sich befinden, um **nachher** das Ergebnis der schmier- und fettlösenden Wirkung feststellen zu können.

P 3 ist nicht feuergefährlich, nicht ätzend, nicht korrodierend. Es greift Haut und Material nicht an, verdunstet nicht und hat keine gesundheitlichen Nachteile zur Folge.

Und alles bei grösster Wirtschaftlichkeit!
Bitte verlangen Sie unverbindlich Prospekte,
Muster und weitere Auskünfte durch

Labor-fac A.G., Basel



Alle guten Dinge sind **VIER** und das sind:
Zweckmässigkeit - Leistungsfähigkeit - Solidität - Hygiene
 welche Sie vereint finden in den

ZENT

HEIZKESSELN und RADIATOREN

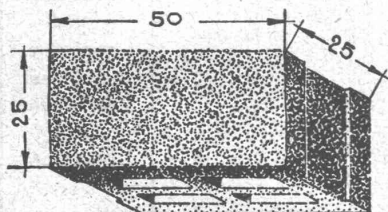
Der tüchtige Installateur erreicht bei Verwendung dieses
erstklassigen, leicht zu reinigenden **Schweizermaterials**
den grösstmöglichen Nutzeffekt bei billigstem Betrieb.

Man verlange unsere Gratis-Broschüre über Radiatoren.

Lieferung und Installation erfolgt ausschliesslich durch die Zentralheizungs-Installateure

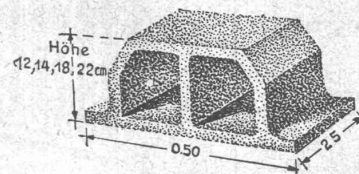
ZENT A.G. BERN
(Ostermundigen)

Hohlblocksteine



Grosse Isolierfähigkeit, schalldämpfend, keine Schwitzwasserbildung, geringes Eigengewicht.

**Verlangen Sie Prospekte,
Offerte und Referenzen.**



A.G. FÜR BIMSBETON-INDUSTRIE, ZÜRICH

Universitätstrasse 69 / Telephon 44.106