

Objekttyp: **Advertising**

Zeitschrift: **Schweizerische Bauzeitung**

Band (Jahr): **99/100 (1932)**

Heft 20

PDF erstellt am: **21.09.2024**

Nutzungsbedingungen

Die ETH-Bibliothek ist Anbieterin der digitalisierten Zeitschriften. Sie besitzt keine Urheberrechte an den Inhalten der Zeitschriften. Die Rechte liegen in der Regel bei den Herausgebern. Die auf der Plattform e-periodica veröffentlichten Dokumente stehen für nicht-kommerzielle Zwecke in Lehre und Forschung sowie für die private Nutzung frei zur Verfügung. Einzelne Dateien oder Ausdrucke aus diesem Angebot können zusammen mit diesen Nutzungsbedingungen und den korrekten Herkunftsbezeichnungen weitergegeben werden. Das Veröffentlichen von Bildern in Print- und Online-Publikationen ist nur mit vorheriger Genehmigung der Rechteinhaber erlaubt. Die systematische Speicherung von Teilen des elektronischen Angebots auf anderen Servern bedarf ebenfalls des schriftlichen Einverständnisses der Rechteinhaber.

Haftungsausschluss

Alle Angaben erfolgen ohne Gewähr für Vollständigkeit oder Richtigkeit. Es wird keine Haftung übernommen für Schäden durch die Verwendung von Informationen aus diesem Online-Angebot oder durch das Fehlen von Informationen. Dies gilt auch für Inhalte Dritter, die über dieses Angebot zugänglich sind.

SCHWEIZERISCHE BAUZEITUNG

WOCHENSCHRIFT FÜR ARCHITEKTUR / INGENIEURWESEN / MASCHINENTECHNIK
REVUE POLYTECHNIQUE SUISSE

ORGAN DES SCHWEIZERISCHEN INGENIEUR- UND ARCHITEKTEN-VEREINS
UND DER GESELLSCHAFT EHEMAL. STUDIERENDER DER EIDG. TECHN. HOCHSCHULE
GEGRÜNDET 1883 VON ING. A. WALDNER / HERAUSGEGEBEN VON ING. C. JEGHER

Vereins-Mitglieder, beim Verlag: Schweiz 32 Fr.,
Ausland 40 Fr. jährl.; Nicht-Mitglieder: Schweiz
40 Fr.; Ausland 50 Fr., postamtlich abonniert
40 Fr. zuzüglich Gebühren. / Einzel-Nr. 1 Fr.

VERLAG CARL JEGHER, ZÜRICH
Dianastrasse 5 / Postdeck VIII 6110
Telephon: 34.507 ■ In Kommission
bei Rascher & Cie., Zürich u. Leipzig

Inserate durch die A.-G. der Unternehmungen
RUDOLF MOSSE, Zürich, Basel, Bern / Die
viergespaltene Colonelzeile 50 Cts., Titelseite
80 Cts., ausl. Anzeigen 60 Cts., Titelseite 1 Fr.



PRC
PRA

JALOUSIELADEN

mit Eckfriesverbindung

System Wilh. Baumann

BESCHLÄGE

in bester Ausführung
fertig am Bau angeschlagen

Wilh. Baumann Rolladenfabrik Horgen

LUXFER

Verlangen Sie Prospekte

ROB. LOOSER & CIE., ZÜRICH

**Beton-Gitterfenster für Fabriken
sind billiger als schmiedeiserne**

Telephon: 37.295

OTIS-AUFZÜGE

Mit Microsteuerung — Unbegrenzte Hubhöhen — Höchste Geschwindigkeiten

Telephon: 32.168

OTIS-AUFZUGSWERKE, FABRIK ZÜRICH Birmensdorferstraße 273

ZÜRICH

Dreikönigstr. 53
Telephon 38.192

BERN

Werdtweg 5
Tel.: Christ. 19.70

Tiefbohr- u. Baugesellschaft A.-G.

Sondierungen - Tiefbohrungen - Grundwasserfassungen mit Filterbrunnen
Pumpwerke - Automatische Heberleitungen - Seeleitungen - Taucher-
arbeiten - Bohr-Pressbetonpfähle - Grundwasserabsenkung für Foundationen

Klärung u. Reinigung von Wasser u. Abwasser

SPEZIALITÄT: Schnellfilter System Peter

PROJEKTE

Ueber 250 Anlagen ausgeführt

AUSFÜHRUNGEN

Schlacken und Lösche für Auffüllungen,

Betonierungen, Plattenfabrikation, Sportplatz-Anlagen etc.

Übernahme von Schrägbodenauffüllungen

M. AMANN, ZÜRICH

Röschibachstrasse 2

Telephon 63.034

CRON-TIEFBAU

INGENIEUR S. I. A.

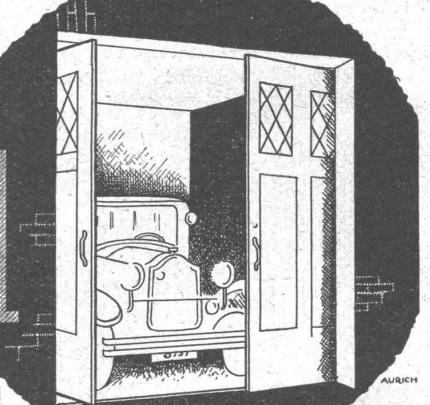
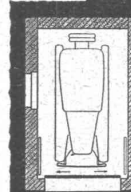
BASEL BINNINGEN

II

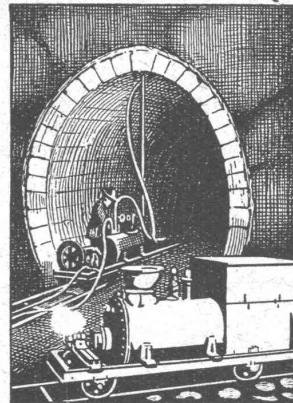
BRUNNENBAU
WASSER-VERSORGUNG
GRUNDWASSER-ABSENKUNG
SONDIERUNG

GEMA-TOR

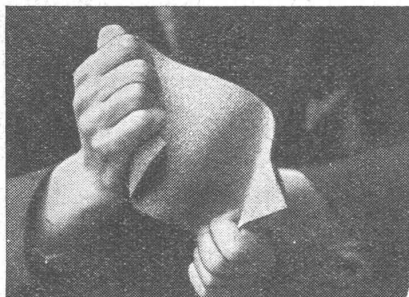
FÜR GARAGEN, WERKSTÄTTEN, MAGAZINE
BILLIG • BEQUEM RAUMSPAREND



G EILINGER u. CO WINTERTHUR



Zement-Injektions-Maschinen
für Tunnel- und Stollenbau
Kesselschmiede Richterswil



Isoplast

die elastische, lederartige, zähe Asphalt-Isolier-Gewebeplatte zur Abdichtung von:

Terrassen, Flachdächern, Fundamenten etc. etc.

la Referenzen — Fachberatung gratis

FRICK-GLASS, Altstetten-Zürich

Spezialunternehmungen für Flachbedachungen und Bausolierungen

Cuénod

AUTOMATISCHE OELFEUERUNGEN
FÜR ALLE ZWECKE

OLEO

OLEO-BRENNER
VOLLAUTOMATISCH
GERÄUSCHLOS, SICHER
WIRTSCHAFTLICH

OLEO

CUÉNOD-WERKE A.-G., Châtelaine - GENÈVE
A. CUENOD, Ing., Soleil-Levant, Béthusy, LAUSANNE
BUREAU ZÜRICH, Löwenstrasse 3, ZÜRICH
BUREAU BERN, Monbijoustrasse 21, BERN
BUREAU BASEL, Margarethenstrasse 72, BASEL

Die Cuénod- und Oleo-Brenner werden durch jede gute Zentralheizungsfirma installiert

12 JAHRE ERFAHRUNG — MEHRERE TAUSEND BRENNER IM BETRIEB



Schweiz. Sprengstoff A.G. Cheddite & Dynamit

Fabriken in Liestal und Isleten (Kt. Uri) Bureau in Liestal Telephon 182
Telegr.-Adr.: Cheddite Liestal

liefert die bewährten

Sicherheits Sprengstoffe: { **Gelatine Telsit, Spezial Gelatine Telsit,
Cheddite und Gelatine Cheddite, sowie
ungefrierbare Dynamite und Sprengelatine**

Prima Sprengkapseln in Kupfer und Aluminium, Zündschnüre und-Zubehör

Generalvertreter für die französische Schweiz: **Petitpierre Fils & Cie., Neuchâtel**

A. Schmid's Erben, Zürich

Asphalt - Geschäft Gegründet 1865 Telefon 32.108

Ausführung aller vorkommenden

Gussasphaltarbeiten
für Hoch- und Tiefbau

Ersteller der **Fundament-Isolierungen** gegen Grundwasser bei den Neubauten:

Bankgebäude Leu & Co., A.-O., Zürich im Jahre 1914
Schweiz. Nationalbank Zürich im Jahre 1920 : Eidgen.
Grossflugzeughalle Dübendorf im Jahre 1922 : Heizraum
der Zentralwerkstätte Seefeld der Zürcher Strassenbahn
im Jahre 1923 : Neubau Schweizer.Volksbank im Jahr 1923
Basler Handelsbank; Umbau Börse Zürich 1931.



Widmann

Unsicberheit

darf Sie nie plagen. Verlassen Sie sich daher nur auf geprüfte Stammdecken. Ein Meter Stamm-Blachenstoff besitzt die enorme Kraft, eine Reissprobe von 6400 kg auszuhalten. Unsere interessante reichillustrierte Broschüre B erzählt noch von vielen Proben. Schreiben Sie bitte an

STAMM & CO EGLISAU
WAGENDECKEN & WACHSTUCHFABRIK · TEL. 2

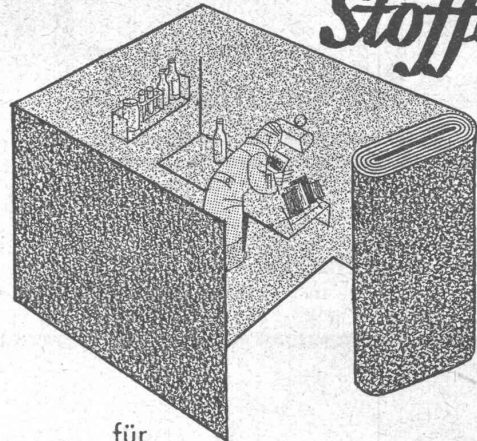
Vibriertes Beton

m. d. patentierten Vibrostamper „Vioropil“ verdichteter Beton.
Hochgradige Dichtigkeit und Undurchlässigkeit.
Grösste Druck- u. Verschleissfestigkeit. Verwendet f.

BETONSTRASSEN
FABRIKFUSSBÖDEN - BAHNSTEIGE
KANALVERKLEIDUNGEN - STAUWEHREN

R. MAY Dipl. Ingenieur - S. I. A.
66, Avenue de France
LAUSANNE
TIEFBAUUNTERNEHMUNG - INGENIEURBUREAU
Konzessionär des „VIBROPIL“ für die Schweiz.
Tel : 27.238

**Dunkelkammer-
Stoffe**

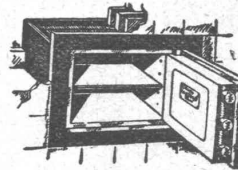


für
Projektionsräume und Dunkelkammern. Hier wird Qualität zum absoluten Erfordernis.

SCHNOR

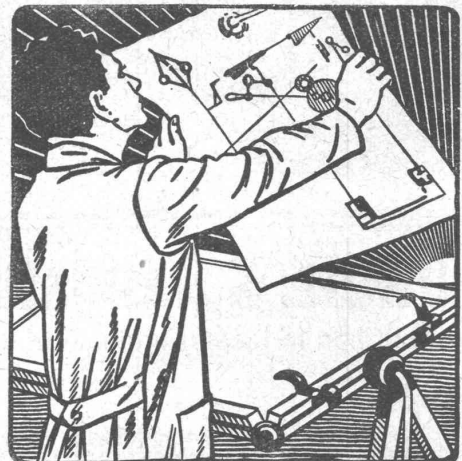
Usterstrasse 5 · Zürich · Telefon 34.610

UNION-Einmauerkassen



Briefkasten
Eiserne Türen u. Zargen
Kassenschränke
Stahlmöbel
Stahlpulte etc.

Union-Kassenfabrik A.-G., Zürich
Gessnerallee 36 - Verlangen Sie Prospekt Nr. 80 - Telefon 51.758
Ingenieur-Besuch kostenlos



Schweiz. Lichtpausanstalten A.-G., Zürich

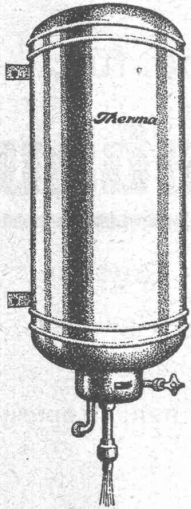
vormals Hatt & Cie. - Zähringerstrasse 55 (beim Central)

Vervielfältigungen jeder Art
Reichhaltiges Lager in allen technischen Papieren

Erstellen Sie keinen Neubau

ohne elektrische

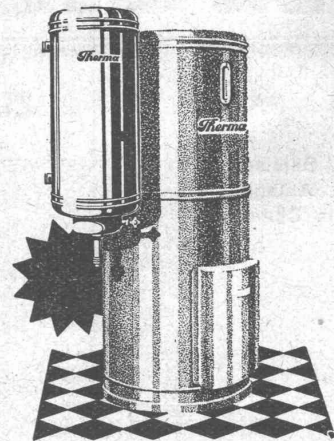
Therma-Boiler



Lieferbar in jeder Art und Grösse

für

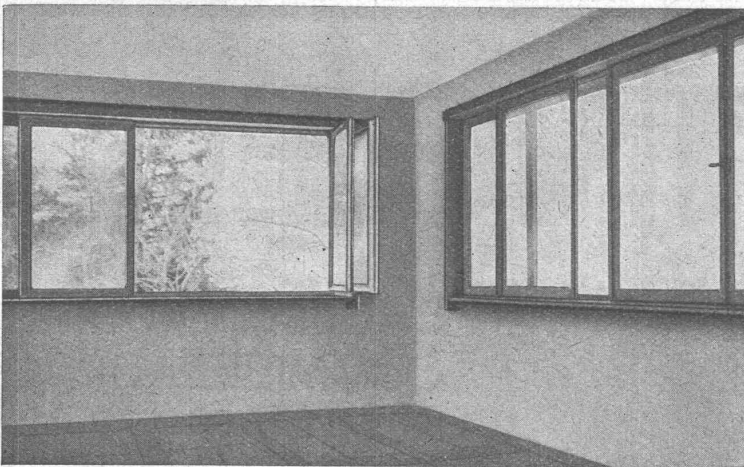
Küche, Bad, Toilette, Arbeitsraum, kompl. Warmwasser-Versorgungen etc.



Verlangen Sie Prospekte und Referenzen

Therma

A.-G. Schwanden-Gl.



Montblanc Schiebefenster

Vertikal
Horizontal

PATENTE

**Chr. BAREISS Söhne
Fensterfabrik**

ZÜRICH-ALTSTETTEN

Gegründet 1910



**Schweizer
Unternehmen**

OSCAR VILLIGER

CHEMISCHE FABRIK „HEMATECT“

ST. LOUIS (Mt. Rhin) und Filiale BASEL, Rheinschanze 2

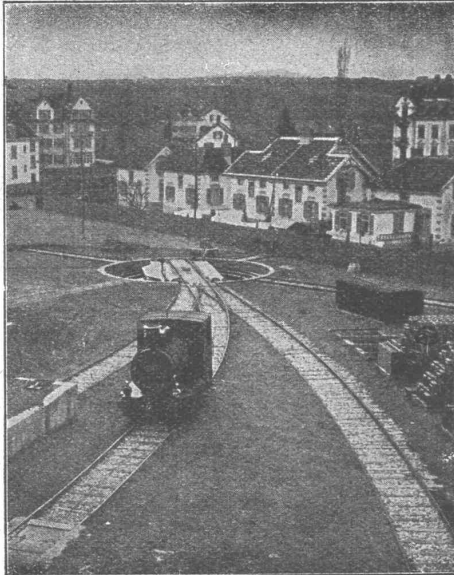
„Hematect“ gesetzlich und international geschützt, die idealste Dachhaut, die idealste Isolierung und der wirksamste Schutzanstrich, widersteht allen Angriffen durch Hitze, Kälte, Russ, Rost, Säuren, Gase, Laugen etc.

„Hematect“ läßt sich kalt verarbeiten u. ist nicht entflammbar

Walo Bertschinger

ZÜRICH, Stampfenbachstrasse 12/14

Geleise-
Anlage
im Chantier



der Firma
Adolf Saurer
A.-G.
Arbon

Spezialfirma für:

Geleisebau

Ständiges grosses Lager in
Normalbahn- und Fabrikgeleisen,
Weichen und Drehscheiben,
Geleiseneubau, Unterhalt, Repara-
turen.

Geleisebau-Werkstatt.

Abnormale Geleise-Anlagen

HETTINGER

BAULINOLEUM
GUMMIBELÄGE
KORKPARKETT
TEPPICHE
LINCRUSTA

S. Baukatalog S. 416

BASEL STEINENBERG 19

ZÜRICH TALACKER 24

Osram-Linestra

OSRAM-LINESTRA (Wolfram-Röhren) sind luftleere Glühlampen in einer weiss lackierten Röhrenform. Sie werden als Standard-Ausführung in Längen von 50 oder 100 cm geliefert. Einzeln wirken sie wie leuchtende Stäbe, aneinandergereiht wie vollkommen fortlaufende Lichtbänder mit durchaus gleichmässig hellem, jedoch fast blendungsfreiem Licht ohne Schattenstellen.

OSRAM-LINESTRA eignen sich ferner für den Bau von Beleuchtungskörpern, durch deren einfache Formen besonders schöne Wirkungen erzielt werden.

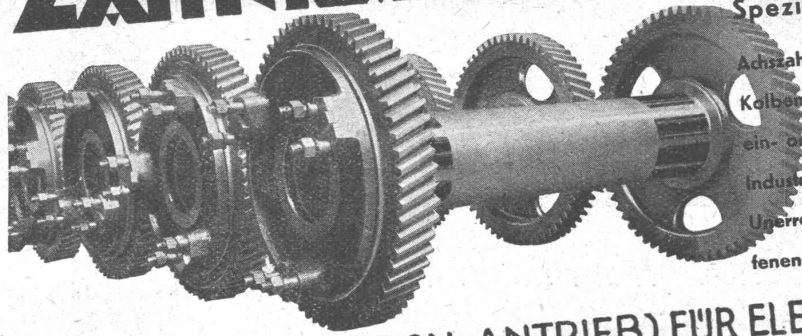
OSRAM-LINESTRA lassen sich zu beliebigen Figuren biegen, hierdurch wird die Gestaltung von Buchstaben, Leuchtornamenten, von komplizierter geformten Fassaden- oder Konturen-Beleuchtungen, Schaufenster-Ausstattungen, Verkaufstisch-Beleuchtungen usw. ermöglicht.

OSRAM-LINESTRA werden sowohl bei Gleichstrom als auch bei Wechselstrom unmittelbar an das Netz angeschlossen, ohne Zwischenschaltung irgendwelcher Apparaturen.

OSRAM

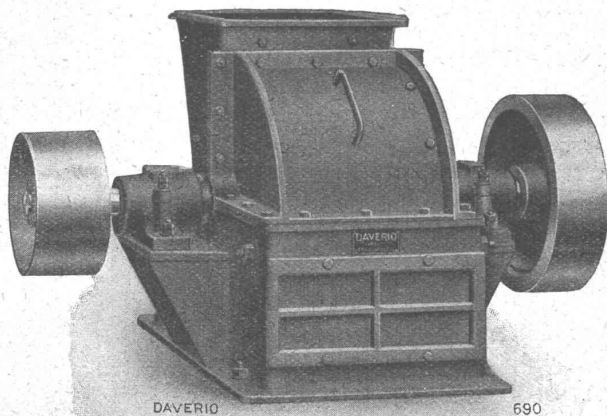
AT. CANNEN

ZAHNRÄDERFABRIK



Spezialität: Zähräder für elektr. Bahnen
 Achszahradgetriebe mit gehärteten und geschliffenen
 Kolbenzähnen, Stirn- od. Schraubenverzahnung. Federnde
 ein- oder zweiteilige Achszahnräder. Getriebe für alle
 Industrien • Flankenschliff nach System „Minerva“
 Unerreichte Präzision, Feinheit und Härte der geschlif-
 fenen Fläche • Zähräder für alle Industrien.

HOHLWELLEN (SECHERON-ANTRIEB) FÜR ELEKTRISCHE LOKOMOTIVEN
SAUTER, BACHMANN & CIE.
NETSTAL
 TELEPHON: 4.44



Für die

ZERKLEINERUNG

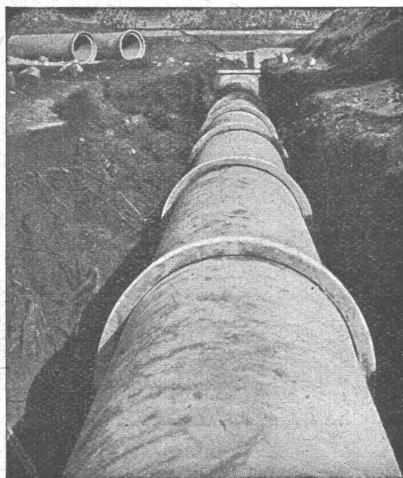
von

**Kalkstein
 Mergel
 Kreide
 Gips etc.**

eignet sich vorzüglich unsere

HAMMERMÜHLE

Daverio & Cie. Zürich
 A.-G.



Vianini-Röhren

⊕ Patent (Armierete Betonröhren mit Muffen) Patent ⊕

**für Druckleitungen, Bewässerungsanlagen,
 Kanalisationen, Dücker, Durchlässe etc.**

Lieferanten:

Internationale Siewwartbalken-Gesellschaft
 Luzern

Desmeules Frères
 Fabrique de Produits en Ciment Granges-Marnand

Kostenlose Beratung und Offerten durch:

Dipl. Ing. K. GANZ, Ing.-Bureau für Tiefbau, MEILEN, Telephon 128

Alleinvertreter für die deutsche Schweiz.