

Zeitschrift: Schweizerische Bauzeitung
Herausgeber: Verlags-AG der akademischen technischen Vereine
Band: 99/100 (1932)
Heft: 19

Werbung

Nutzungsbedingungen

Die ETH-Bibliothek ist die Anbieterin der digitalisierten Zeitschriften auf E-Periodica. Sie besitzt keine Urheberrechte an den Zeitschriften und ist nicht verantwortlich für deren Inhalte. Die Rechte liegen in der Regel bei den Herausgebern beziehungsweise den externen Rechteinhabern. Das Veröffentlichen von Bildern in Print- und Online-Publikationen sowie auf Social Media-Kanälen oder Webseiten ist nur mit vorheriger Genehmigung der Rechteinhaber erlaubt. [Mehr erfahren](#)

Conditions d'utilisation

L'ETH Library est le fournisseur des revues numérisées. Elle ne détient aucun droit d'auteur sur les revues et n'est pas responsable de leur contenu. En règle générale, les droits sont détenus par les éditeurs ou les détenteurs de droits externes. La reproduction d'images dans des publications imprimées ou en ligne ainsi que sur des canaux de médias sociaux ou des sites web n'est autorisée qu'avec l'accord préalable des détenteurs des droits. [En savoir plus](#)

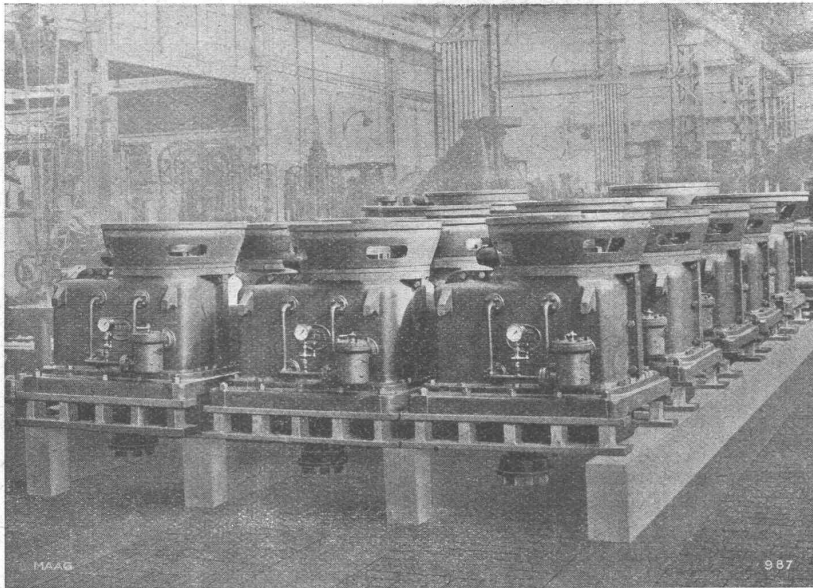
Terms of use

The ETH Library is the provider of the digitised journals. It does not own any copyrights to the journals and is not responsible for their content. The rights usually lie with the publishers or the external rights holders. Publishing images in print and online publications, as well as on social media channels or websites, is only permitted with the prior consent of the rights holders. [Find out more](#)

Download PDF: 13.01.2026

ETH-Bibliothek Zürich, E-Periodica, <https://www.e-periodica.ch>

MAAG ZAHNRÄDER



28 Maag-Reduktionsgetriebe zusammengebaut mit vertikalem Drehstrommotor und gekuppelt mit Escher Wyss Zentrifugalpumpe, bestimmt nach Aegypten.
7 Getriebe Type G-50 v, 365 PS, n = 1483/251; 21 Getriebe Type G-28 v, 66—185 PS, n = 1478/354—602.

Stirn- und Schraubenräder
Verzahnung gehärtet und geschliffen, grösste Genauigkeit wird auf Maag-Schleifmaschine erreicht

Schneckenräder, Kegelräder
Zahnstangen, Innenverzahnungen

Federndes Protex-Bahngetriebe
Schaltgetriebe, Turbogetriebe

Getriebe für alle Industrien

Getriebe-Wirkungsgrade bis 99,2 %

Zahnradpumpen

bis 2700 l/min und 50 kg/cm²

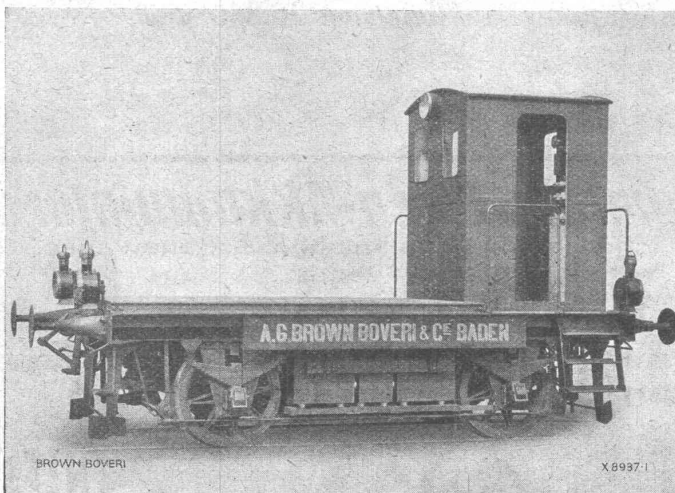
Grosshärterei

für Stücke bis 4000 kg

MAAG-ZAHNRÄDER AKTIENGESellschaft, ZÜRICH

A. G. BROWN, BOVERI & CIE., BADEN

Technische Bureaux: Baden, Basel, Bern, Lausanne



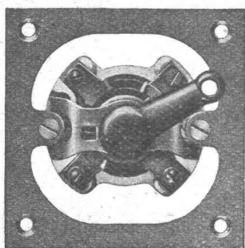
Traktoren und Rangierlokomotiven

für alle Leistungen, für Fahr-
leitungsbetrieb, Akkumula-
torenbetrieb und mit benzin-
oder dieselelektrischem An-
trieb.

Verlangen Sie Offerte.

ADOLF FELLER, AG., HORGEN

FABRIK ELEKTRISCHER APPARATE



No. 7550/58 „Pm“

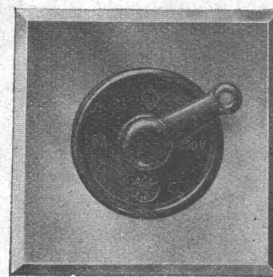
Zugschalter für Unterputzmontage,

mit **Einsatz - Frontplatte** und mit **glasiertem Steatitsockel**, für **vorderseitigen** Anschluss,
6 Amp., 250 Volt

mit dem



Qualitätszeichen versehen!



No. 7550/59 „Pml“

SANITÄRE INSTALLATIONEN



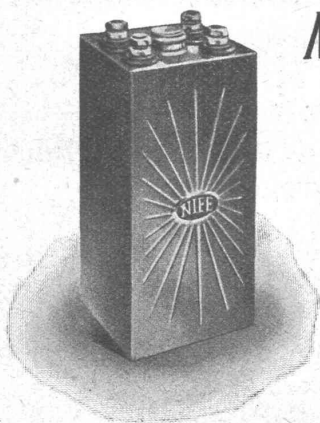
W. GOLDENBOHM



ZÜRICH

Dufourstrasse 47

Telephon 20.860 und 24.775



Nickel-Cadmium-Eisen-Akkumulatoren

für elektrische Uhren, Signalanlagen, Schaltanlagen,
Notbeleuchtung

Zugbeleuchtung Elektrokarren, Schlepper, Triebwagen Akkumulatoren-Lokomotiven

Der NIFE Akkumulator, System Jungner, ist der älteste
alkalische Akkumulator und der erste Akkumulator mit
Cadmium in den negativen Elektroden

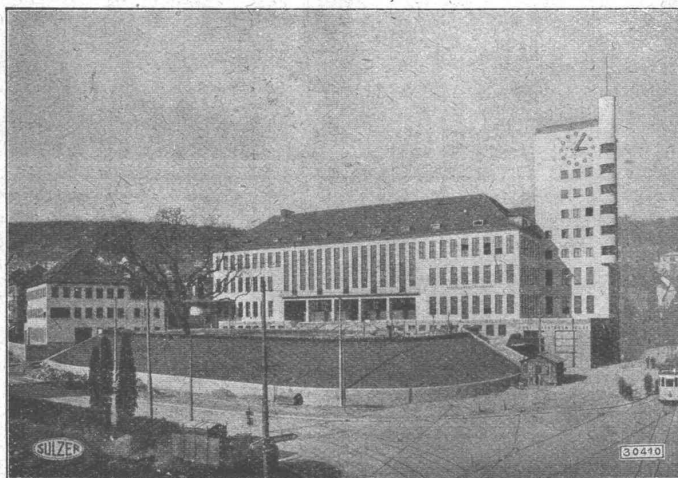


GENERALVERTRETUNG:

FRANZ HERKENRATH, A.-G., ZÜRICH 6

Sulzer

Kirchgemeindehaus
Wipkingen,
Pumpen-Warmwasser-
heizung, Dampf- und
Warmwasserversorgung,
Ventilationsanlagen,



ausgeführt durch:
Gebrüder Sulzer,
Aktiengesellschaft,
Winterthur,
Filiale Zürich,
Hobelgasse 9.

Heizungen - Lüftungen - Warmwasserversorgungen

GEBRÜDER SULZER, Aktiengesellschaft, WINTERTHUR



Klubhütte Weisshorn
DUROTECT-Bedachung
Arch.: F. Maron, Arosa

Für

Bedachungen

und

Abdichtungen

die bewährte, teerfreie
Qualitäts-Dauerdachpappe

DUROTECT

(Schweizer-Fabrikat)

MEYNADIER

MEYNADIER & CIE. A.G. ZÜRICH

„Handelshof“, Uraniastr. 35. Tel. 58.620
Fabrik in Altstetten bei Zürich.

Dichtungs-Materialien für jeden Zweck

Ia Referenzen. Prospekte,
Muster und fachmännische
Beratung unverbindlich.

Vom Arbeitsmarkt der technischen Berufe. (Mitgeteilt von der S. T. S.) Die Zahl der am 30. September 1932 bei der S. T. S. gemeldeten offenen Stellen beträgt in der Bauindustrie 24, in der Maschinenindustrie 66, total 90 Stellen. Demgegenüber sind im ganzen 825 Stellessuchende eingeschrieben oder pro Stelle etwas mehr als neun Stellessuchende. Hievon haben sich als stellenlos oder in gekündeter Stelle gemeldet: in der Bauabteilung auf

24 Stellen 293 Stellenlose oder pro Stelle etwas mehr als 16 und in der Maschinenabteilung auf 66 Stellen 355 Stellenlose oder etwas mehr als 5. Es ist dabei zu bemerken, dass in Wirklichkeit die Zahl der Stellenlosen jedenfalls bedeutend grösser ist, da sich viele bei der S. T. S. gegenwärtig bis auf weiteres nicht mehr anmelden in Hinsicht auf die kleine Zahl offener Stellen.

Mathis baut in der Schweiz. Die Mathis S. A. Strassbourg

Gysel u. Co

Asphaltfabrik
Käpfnach-Horgen

MOSSE

Tel. 924.503

ERWIN MAIER,

BERATENDER
INGENIEUR

SCHAFFHAUSEN

Dipl. Ing. E. T. H., Mitglied S. I. A. u. A. S. I. C.

Steigstrasse 51 - Telephon 16.56

INGENIEUR-BUREAU

Beratung, Projekte, Bauleitungen und Gutachten für Hoch- und Tiefbauten aller Art

SPEZIALITÄT: EISENBETONBAU

Hotel Habis-Roya
ZÜRICH BAHNHOFPLATZ

Restaurant
Sitzungszimmer

TECHNISCHE
PHOTOGRAPHIE

SPEZIALITÄT:
**ARCHITEKTUR-
AUFNAHMEN**

ZEICHNUNGEN UND PLÄNE
KONSTRUKTIONEN, MASCHI-
NEN, KATALOG-AUFNAHMEN

H. WOLF-BENDER'S
ZÜRICH **ERBEN**
KAPPELERGASSE 16



Bei Wind und Wetter

32'000 kg. erstklass. Hütten-
verzinkt sind das ganze Jahr
in flüssigem Zustande um Sie
prompt und vertikal bedienen
zu können.

bewährt sich die Vollbadverzinkung als
der dauerhafteste Rostschutz. Unsere
Verzinkung genießt in Fachkreisen vor-
züglichen Ruf und beste Beurteilung.

VERWO A.-G., Wolfhausen (Kanton)
Abt. Verzinkerei Zürich
Tel. Nr. 46

**BOILER
BEHÄLTNER
ROHRLEITUNGEN
BLECHKONSTRUKTIONEN**



Hch. Bertrams A-G
VOEGESSTRASSE 101 Basel 13 TEL. 549.46.00

Keim sche
MINERALFARBEN

wetterfest und lichtecht; seit
50 Jahren anerkannt bestes
Material für farbige Fassaden.
Man hüte sich vor Nachahmungen

CHR. SCHMIDT SÖHNE
Zürich 5 Hafnerstrasse 47

Verzinkerei Pratteln

Pratteln vorm. H. Keller & Co.
(Baselland) Tel. 36 u. 230 **A/G**
Grösstes Werk dieser Art in der Schweiz

Die wichtigsten Eisenkonstruktionen für die Elektrifikation der Schweizer Bundesbahnen und Privatbahnen, die Masten der Uebertragungsleitungen und Freiluftstationen unserer Grosskraftwerke, sowie Radiotürme, Röhren aller Kaliber, Blech-, Kleisen- und Gusswaren für alle Branchen, werden heute **vorzugsweise gegen Rostangriff heiss verzinkt.**

Maximale Verzinkungslänge 22 Meter.

KESSELSCHMIEDE RICHTERSWIL
DRUCKROHRE

Blecharbeiten, Behälter, Gasometer, Tanks, Silos

hat sich dazu entschlossen, die für die Schweiz bestimmten Wagen in der Schweiz bauen zu lassen. Die für die laufende Fabrikation vorgesehenen Modelle werden in Gemeinschaft mit den ORION-Werken in Zürich montiert. Dabei ist zu betonen, dass die Wagen nicht weniger als 55 % Schweizer Material und Arbeit darstellen. Schon oft ist darauf hingewiesen worden, dass Wagen, die in einem anderen Land vollauf genügen mögen, die Ansprüche,

die unsere besonderen Verhältnisse stellen, nur bis zu einem gewissen Grade erfüllen können. Man darf als sicher annehmen, dass bei der Fabrikation in Zürich auf diese besonderen Ansprüche Rücksicht genommen wird, wir also einen für die Schweiz gebauten Wagen bekommen. Auch vom Standpunkt der schweizerischen Volkswirtschaft aus kann der Entschluss der Mathis S. A. nur begrüsst werden.

Cement Gun Arbeiten

ZEMENT-INJEKTIONEN
durch die Spezialfirma

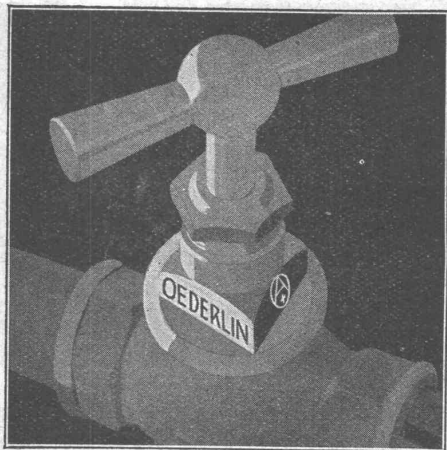


ING. MAX GREUTER & CIE.

Telephon 29.028

ZÜRICH

Bellerivestr. 59



Für **Neu- und Umbau**

Spezial-Patent-Täfer „Tasch“

billig, hygienisch, angenehm zergliedert oder vollständig glatt in Normal- oder Sperrholz. Näheres im Baukatalog oder durch:

P. Schlegel, Baugeschäft, Flums - Tel.: 42

Braun & Co., A.-G., Gossau (St. G.) - Tel.: 93

GLASDACH

KITTLOS MIT
BLEIBANDEN

Ausführung auf Holz, Eisen und Beton
Umdecken gekitteter Glasdächer

JAKOB SCHERRER

ZÜRICH 2

ALLMENDSTR. 5/7 TEL. 57980

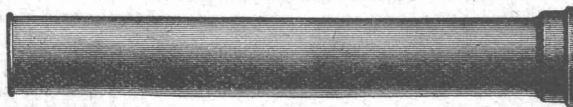
PATENTE
ERWIRKT H. KIRCHHOFER
ZÜRICH LOEWENSTR. 31

Stetes Inserieren bringt Erfolg

Gußeiserne Muffen- u. Flanschenröhren

sowie Formstücke

Schweizer
Normalien
Lager
in Winterthur



für
normalen
und höheren
Betriebsdruck

KÄGI & CO., WINTERTHUR

Telephon: 24.15

metallbau ag zürich
stahlfenster
albisrieden
telef. 39 909

S.T.S.

Schweizer. Technische Stellenvermittlung
Service Technique Suisse de placement
Servizio Tecnico Svizzero di collocamento
Swiss Technical Service of employment

ZÜRICH, Tiefenhöfe 11 — Telefon: 35.426 — Telegramme: INGENIEUR ZÜRICH.
Für Arbeitgeber kostenlos. Für Stellensuchende Einschreibgebühr 2 Fr. für 3 Monate.
Bewerber wollen Anmeldebogen verlangen. Auskunft über offene Stellen und Weiterleitung von Offerten erfolgt nur gegenüber Eingeschriebenen.

Maschinen-Abteilung.

- 411 Maschinen-Konstrukteur, mit Praxis in hydraul. Zylinder- und Innenschleifmaschinen. Deutsche Schweiz.
435 Dipl. Maschinen-Ingenieur, mit mehrjähr. erfolgreicher Praxis im Wasserturbinenbau, spez. Hochdruckturbinen. Schweiz.
439 Heizungs-Ingenieur, mögl. mit Hochschulbildung, mit Praxis bei ersten Heizungsfirmen. Deutsch u. Französ. Bedingung. Schweiz.
451 Maschinen-Ingenieur, erfahrener Mühlebaufachmann, befähigt als Bureauvorsteher. Alter 30/40 Jahre. Deutsch u. Französisch. Dauerstelle. Ausland.

- 455 Ingenieur, z. Leitg. eines Unternehmens d. Kühlanlagenbranche. Langjähr. Erfahrung im Bau u. Vertrieb v. vollautomat Anlagen und Rotationskompressoren für Nahrungsmittelhandel. Schweiz.
457 Maschinen-Ingenieur, als Abt.-Chef f. Bau von Kältemaschinen für Klein- u. gewerbl. Anlagen. Sofort. Dauerstelle. Schweiz.
461 Radio-Techniker, mögl. mit einigen Jahren Praxis auf diesem Gebiet. Sofort. Event. Dauerstelle. Zürich.

Bau-Abteilung.

- 574 Reise-Vertreter, z. Besuch der Strassenbaubehörden u. Firmen im Kt. Bern u. angrenzenden Gebieten. Kenntnis der Absatzgebiete. Verkaufserfahrung. Fähigkeit zu fachmännischer Beratung d. Kundschaft. Deutsch u. Französ. Alter n. unter 35 J.
596 Architekt, erfahren in Durchführung grösserer Bauten, spez. Krankenhaus. Alter 30/35 J. Sofort. Arch.-Bureau Zentralschweiz.
602 Strassenmeister, mit abgeschl. technischer Bildung und guten theoretischen u. praktischen Kenntnissen im Bau u. Unterhalt. Eingabetermin 15. Novemb. Baudepartement Deutsche Schweiz.

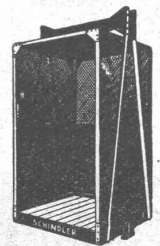
SCHINDLER-AUFZÜGE



für Personen- und Warenbeförderung
in modernster Ausführung — mit mehreren Geschwindigkeiten — zwangsläufigen Türverschlüssen
Grösste Betriebssicherheit und Geräuschlosigkeit

SCHINDLER & C^{IE}, LUZERN

Gegr. 1874



CHRISCHONA - WETTBEWERB.
In Zürich ansäss. Basler Architekt mit vielen Wettbewerbserfolgen, empfiehlt sich seinen Hr. Kollegen in Basel als Mitarbeiter. Offerten unter Chiffre Z. P. 2967 befördert Rudolf Mosse, A.-G., Zürich.

BAUFÜHRER

(dipl. Techniker), mit langer Praxis in Hoch- und Tiefbau, im besondern Eisenbeton, Strasse und Vermessung (Strassenprojekte etc.) und guten Kenntnissen in statischen Berechnungen

SUCHT DAUERSTELLUNG.
wenn möglich mit Beteiligung. — Offerten unter Chiffre G. 22921 On. an Publicitas, Olten.

Junger, tüchtiger

Bautechniker

firm in Entwurf und Detail mit 5 Jahren Praxis sucht Stelle. — Offerten u. Chiffre V. 5878 B. an Rudolf Mosse, A.-G., Bern.

Junger, künstl. reifer Architekt m. Wettbewerbs-Erfolgen, wünscht mit ebensolchem

Architekten

bekannt zu werden, zwecks gemeinsamer Ausarbeitung von Wettbewerben. — Anfragen unter Chiffre B. 5882 B. befördert Rudolf Mosse, A.-G., Zürich.

DRUCKEREI

Albert Baur

Lieferung sämtl. Druckarbeiten für d. geschäftlichen u. privaten Bedarf • Billige Berechnung.

WITIKON-ZÜRICH
Benzstr. 165 - Tel. 27.710

ARCHITEKT

Diplom E. T. H., Schweizer, 25 J., mit Bureau- und Bauplatztätigkeit,
sucht Stelle

auf gutes Architektur-Bureau. Angebote erbeten unt. Chiffre Z. L. 2887 an
Rudolf Mosse, A.-G., Zürich.

ARCHITEKT

30 J., künstl. befähigt, mit erfolgreicher Tätigkeit, **sucht Stellung.** — Zuschriften unter Chiffre Z. G. 2959 an
Rudolf Mosse, A.-G., Zürich.

GESUCH.

Diplomierter ARCHITEKT mit mehrj. eigener Baupraxis **sucht entsprechende Stelle mit Beteiligung** in gutem Architektur-Bureau, Baugeschäft oder anderem Zweig der Baubranche. Ostschweiz bevorzugt. — Gefl. Offerten unter Chiffre Z. L. 2925 an
Rudolf Mosse, A.-G., Zürich.

Erstellen einer eisernen Brücke

Im Auftrage des Gemeinderates Sennwald bringt die unterzeichnete Bauleitung zum öffentlichen Wettbewerb die

Lieferung und Erstellung einer eisernen Brücke

über den Werdenberger Binnenkanal mit einer Trägerlänge von 27,90 m, einer lichten Breite zwischen den Hauptträgern von 5,00 m und einem Gewicht von ca. 22 t.

Offerten sind unter Beilage von Plänen und der statischen Berechnung, sowie der Gewichtsrechnung **bis spätestens 5. Dezember 1932** an die Bauleitung einzureichen, bei der auch die Baubedingungen erhältlich sind und weitere Auskunft erteilt wird.

Rheinbauleitung Rorschach.

Junger

HOCHBAUTECHNIKER

mit 3 Jahren Praxis und 2 1/2 Jahren Studium, sucht als Vorbereitung für den Diplom-Abschluss am Technikum in Winterthur, eine Stelle als **Bauzeichner**. Gehaltsansprüche gering. — Gefl. Offerten u. Chiffre Z. L. 2963 an
Rudolf Mosse, A.-G., Zürich.

SILIN-MINERALFARBEN

WETTERFESTES UND LICHTECHTES MATERIAL FÜR FARBIGE FASSADEN

Neue Farbkarte, Prelallste etc. durch das Generaldepot f. d. Schweiz

E. KELLER & CO., Johannesgasse 6, ZÜRICH 5

TELEPHON 33.442

Schlacken und Lössche für Auffüllungen,

Betonierungen, Plattenfabrikation, Sportplatz-Anlagen etc.

Übernahme von Schrägbodenauffüllungen

M. AMANN, ZÜRICH

Röschbachstrasse 2

Telephon 63.034

Bulldog

Sicherheits-
verbinder

für

Holzkonstruktionen,
Lehrgerüste, Hallen-
bauten, Holzbrücken,
Tribünen usw.



gewährleisten die grösste Druck-
Fläche bei geringster Schwächung
des Holzquerschnittes.

Millionenfach bewährt!

Prospekte, Preislisten und Muster
durch die Generalvertreter

J.G. KIENER & WITTLIN A.-G.
Eisen und Eisenwaren

Schauplatzgasse 23 — **BERN** — Telephon: 29.122

Widmann

Blachen

liefern wir seit über 50 Jahren in unverwundlicher Schweizer Qualitäts-
arbeit. **Beweis:** „Bei einer Belastung von 50 cm Wassersäule bleiben
Stamm-Blachen dicht“. Verlangen Sie den reichillustrierten, interessanten
Prospekt B und überzeugen Sie sich selbst!

STAMM & CO EGLISAU

WAGENDECKEN & WACHSTUCHFABRIK · TEL. 2

Gebr. Demuth

Telephon 170 **Baden** Telephon 170

Fabrik für

Moderne Blechbearbeitung
Patent. gepresste Treppen
Bauschlösserei

Eisenkonstruktionen
Patentierete Kessel
Benzin- und Oellanks

II. Abteilung

Sanitäre Einrichtungen
Elektrische Boyler und
Zentralheizungen

Turn- u. Turnspielgeräte

für Schulen, Vereine
Private u. Anstalten.



Schweizerische
Turngeräte Fabrik
Alder-Fierz u. Geb. Eisenhut,
Küsnacht-Zürich

Zu verkaufen:

- 1 elektrische Lichtpausmaschine, 120 cm Arbeitsbreite, so gut wie neu, Fr. 1,200.—;
- 1 elektrische Lichtpausmaschine, 80 cm Arbeitsbreite, gut erhalten, Fr. 750.—;
- 2 Kopierlampen mit Reflektor, gebraucht, beide für ca. 80 × 80 cm Belichtungsfläche, per Stück Fr. 120.—;
- 1 Entwicklungsmaschine, so gut wie neu, Fr. 350.—;
- 2 Lichtpausapparate, neu, 77 × 110 cm Belichtungsfläche, per Stück Fr. 160.—.

ED. AERNI-LEUCH, Lichtpausanstalt, BERN.

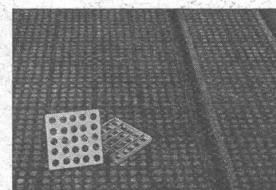


LUDW. von ROLL'sche EISENWERKE - GIESSEREI RONDEZ-DELSBERG

Hartguss- Boden-Platten

zum Verlegen in Beton (Musterschutz 49344)

ergeben einen ausserordentlich widerstandsfähigen Belag für stark befahrene Räume, Durchgänge, Schwellen. Normalgrößen: 180 × 180 und 250 × 250 mm. Guter Schutz für Betonränder.

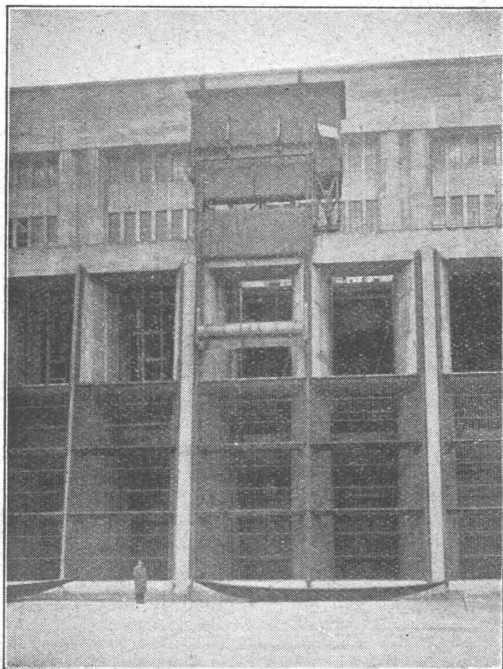


BAU-U. ISOLIERPLATTEN

Standard HT. C. RINEN

*Vorzügliches Baumaterial. Chlor- und säurefrei
Isolierend gegen Kälte, Wärme und Schall.*

BAU-U. ISOLIERPLATTENFABRIK. ST. AFA

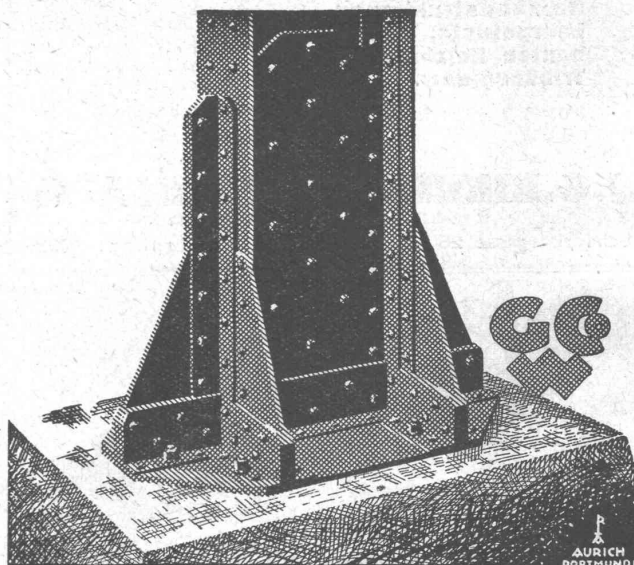


Energie Electricque du Rhin. Kraftwerk Kembs.
Rechenreinigungsmaschine.

In- und Aus- **MASCHINENFABRIK** Gegründet 1850
landspatente

JONNERET FILS AINÉ, GENÈVE

Beste Lösung aller vorkommenden Aufgaben für Rechenreinigung
In Hoch- und Niederdruckwerken.
Kostenlose Beratung und Ausarbeitung von Projekten.



**EISEN-
KONSTRUKTIONEN**

**HOCHBAUTEN · MASTE · BLECHARBEITEN
PROJEKTE · STATISCHE BERECHNUNGEN**

**GEILINGER & CO
WINTERTHUR**



Gebrüder

HOTZ

Zürich

Elektrische Unternehmungen



Druck von JEAN FREY, A.-G., ZÜRICH. — Imprimé par S. A. JEAN FREY, ZÜRICH.