

**Zeitschrift:** Schweizerische Bauzeitung  
**Herausgeber:** Verlags-AG der akademischen technischen Vereine  
**Band:** 99/100 (1932)  
**Heft:** 19

## **Werbung**

### **Nutzungsbedingungen**

Die ETH-Bibliothek ist die Anbieterin der digitalisierten Zeitschriften auf E-Periodica. Sie besitzt keine Urheberrechte an den Zeitschriften und ist nicht verantwortlich für deren Inhalte. Die Rechte liegen in der Regel bei den Herausgebern beziehungsweise den externen Rechteinhabern. Das Veröffentlichen von Bildern in Print- und Online-Publikationen sowie auf Social Media-Kanälen oder Webseiten ist nur mit vorheriger Genehmigung der Rechteinhaber erlaubt. [Mehr erfahren](#)

### **Conditions d'utilisation**

L'ETH Library est le fournisseur des revues numérisées. Elle ne détient aucun droit d'auteur sur les revues et n'est pas responsable de leur contenu. En règle générale, les droits sont détenus par les éditeurs ou les détenteurs de droits externes. La reproduction d'images dans des publications imprimées ou en ligne ainsi que sur des canaux de médias sociaux ou des sites web n'est autorisée qu'avec l'accord préalable des détenteurs des droits. [En savoir plus](#)

### **Terms of use**

The ETH Library is the provider of the digitised journals. It does not own any copyrights to the journals and is not responsible for their content. The rights usually lie with the publishers or the external rights holders. Publishing images in print and online publications, as well as on social media channels or websites, is only permitted with the prior consent of the rights holders. [Find out more](#)

**Download PDF:** 13.01.2026

**ETH-Bibliothek Zürich, E-Periodica, <https://www.e-periodica.ch>**

# SCHWEIZERISCHE BAUZEITUNG

WOCHENSCHRIFT FÜR ARCHITEKTUR / INGENIEURWESEN / MASCHINENTECHNIK  
REVUE POLYTECHNIQUE SUISSE

ORGAN DES SCHWEIZERISCHEN INGENIEUR- UND ARCHITEKTEN-VEREINS  
UND DER GESELLSCHAFT EHEMAL. STUDIERENDER DER EIDG. TECHN. HOCHSCHULE  
GEGRÜNDET 1883 VON ING. A. WALDNER / HERAUSGEGEBEN VON ING. C. JEGHER

Vereins-Mitglieder, beim Verlag: Schweiz 32 Fr.,  
Ausland 40 Fr. jährl.; Nicht-Mitglieder: Schweiz  
40 Fr.; Ausland 50 Fr., postamtlich abonniert  
40 Fr. zuzüglich Gebühren. / Einzel-Nr. 1 Fr.

VERLAG CARL JEGHER, ZÜRICH  
Dianastrasse 5 / Postdeck VIII 6110  
Telephon: 34.507 ■ In Kommission  
bei Rascher & Cie., Zürich u. Leipzig

Inserate durch die A.-G. der Unternehmungen  
RUDOLF MOSSE, Zürich, Basel, Bern / Die  
viergespaltene Colonelzeile 50 Cts., Titelseite  
80 Cts., ausländ. Anzeigen 60 Cts., Titelseite 1 Fr.



**Sika**  
Abdichtungen

*Altbewährt und zuverlässig*



**IGOL**

*Elastische Anstriche*

**PARIS**  
PLACE DE LA RÉPUBLIQUE  
TELEGR.-ADR.: OTELDERNE, PARIS

RESTAURANT  
BAR  
BIERSTÜBLI

**GRÖSSTER KOMFORT**  
Zimmer mit Einzelbett (f. 1 Person) ab ffr. 25.-, mit Bad ffr. 40.-  
Zimmer mit Doppelbett (f. 2 Personen) ab ffr. 40.-, mit Bad ffr. 50.-  
Zimmer mit 2 Betten ab ffr. 45.-, mit Bad ffr. 55.-

STENOTYPISTINNEN  
PRIVATBUREAUX  
AUSSTELLUNGSRÄUME

**HOTEL MODERNE**



**SEEWASSERLEITUNGEN**  
NACH PATENTIERTEM SCHWEISSVERFAHREN

**W. STÄUBLI, INGENIEUR, ZÜRICH 3**  
GRUBENSTRASSE 1-3  
TELEPHON 56.633-35

**KORKSTEINWERKE A.G. KÄPFNACH - HORGEN**

**UNSERE ENTWICKLUNG**



1924 1925 1926 1927 1928 1929 1930 1931

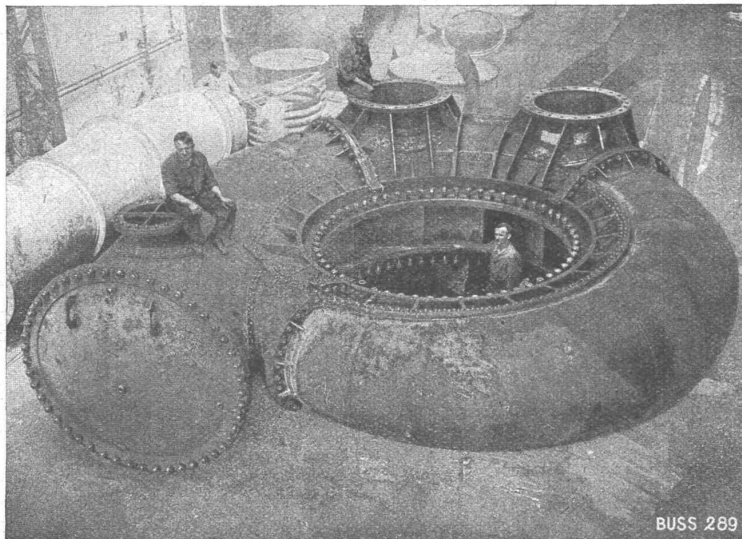
**EIN BEWEIS**  
UNSERER LEISTUNGSFÄHIGKEIT

GEGEN KÄLTE  
WÄRME  
SCHALL

**KORK**

**KORKSTEINWERKE A.G. KÄPFNACH - HORGEN**

# DRUCKROHRLEITUNGEN



Spiralgehäuse einer Turbine, Durchmesser des Einlaufes 1900 mm, sich reduzierend auf ca. 1000 mm, Betriebsdruck 8 Atm., Prüfdruck 14 Atm.

**BUSS<sup>AG</sup>  
BASEL**



die anerkannt beste Lackfarbe der Welt.  
Hochglänzend und Matt

Generalvertreter für die Schweiz:  
**C. Hässig, St. Albanvorstadt 12, Basel.**

# UTO-AUFZÜGE

die schnellaufenden Personen- und Warenaufzüge mit automatischer Feineinstellung liefert Schutzmarke

**UTO Aufzug- u. Kranfabrik A.-G. Altstetten-Zürich**



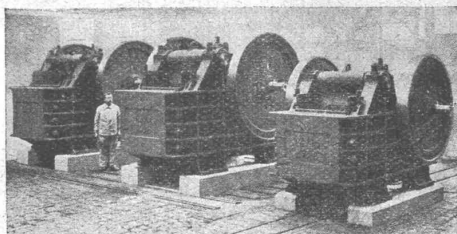
# Schwarzpulver

der eidgen. Pulvermühlen **Aubonne**  
und **Chur** eignen sich vorzüglich

**für alle Sprengarbeiten**

**Eidg. Pulververwaltung Bern.**





# BAUMASCHINEN

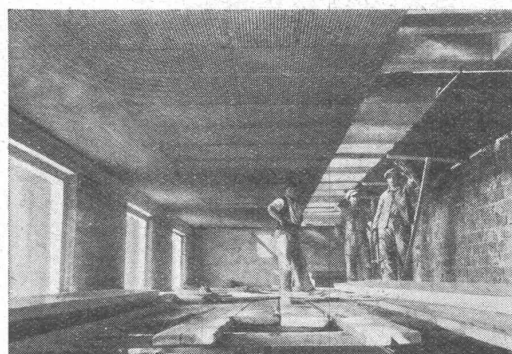
für alle Anwendungsgebiete liefern  
als Spezialität in besten Konstruk-  
tionen zu zeitgemässen Preisen

INGENIEUR BUREAU  
**ROBERT AEBI & CIE. A.G. ZÜRICH**  
BAUMASCHINEN - MASCHINENFABRIK



**Rolladenfabrik  
A. Griesser & Aadorf**

FILIALEN:  
**BASEL**  
Gundeldingerstr. 432  
Tel. 5.9849  
**LAUSANNE**  
Place St. Francois 5  
Tel. 33.272  
**ZÜRICH**  
Militärstrasse 108  
Tel. 37.398



Nach neuen

**rationellen Systemen**

werden

**diese rissfreien Drahtziegeldecken**  
vermittelt modernen Apparaten gespannt.

Für alle Unterkonstruktionen, einfacher  
und rascher Arbeitsvorgang.

Instruktionen, Führung der Arbeit am Bau, Spann-  
apparate kostenlos durch die

**Schweiz. Drahtziegelfabrik A. G. Lotzwil (Bern)**  
Telephon 173.

Verlangen Sie unsere Instruktion schon bei der Anfertigung des Projektes

# STEINZEUG

Röhren u. Formstücke, Futter-Tröge. Krippen, Einmachtopfe etc.

**garantiert säurebeständig glasiert**

liefern in **erstklassiger Qualität** zu billigsten Preisen:

Schweizerische  
Steinzeug-Röhren-Fabrik A.-G.  
Schaffhausen

Steinzeugfabrik Embrach A.-G.  
für Kanalisation u. chemische Industrie  
Embrach (Zürich)



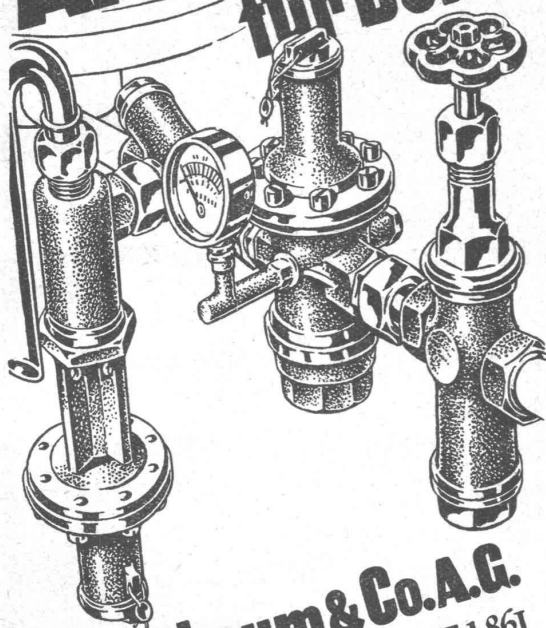
# Trockenanlagen

für Holz, Leder, Papier, Wolle, Garne, Stoffe, Teigwaren, Photoplatten, etc., erstellt die

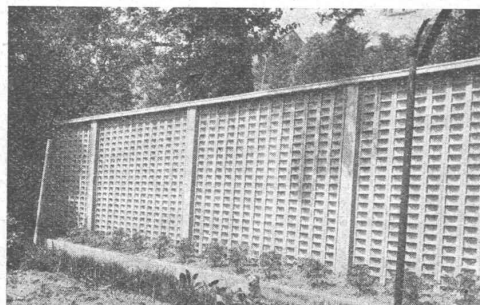
## Ventilator A.-G., Stäfa-Zürich

Ueber 10,000 lufttechnische Anlagen geliefert — Prospekte auf Wunsch

## Sicherheits- Armaturen für Boiler



**R. Nussbaum & Co. A.G.**  
Armaturenfabrik *Olten* Tel. 861  
*Zürich* Seefeldstr. 48 a Tel. 28 880



## PLANKBAU

Verfahren für Hoch- und Tiefbauten.

**Ing. KARL KIESER, ZOLLIKON**

Telephon 49.515

## Hochschiebbare für Auto Garagen



F. GAUGER & CIE  
ZÜRICH  
+ PATENT 120463



**GAUGER**

## Klappfore

STUCCOLIN

ERNST HABERER & Cie  
BERN

ATELIERS FÜR  
BILDHAUEREI  
STUCCATUR  
MALEREI &  
GIPSEREI  
REPARATUREN

Beachten Sie unser Detail-Inserat  
im Schweizer Bau-Katalog.

Beachten Sie unser Detail-Inserat  
im Schweizer Bau-Katalog.



# Tanks für Benzin, Öl etc. Reservoirs & Dampfkessel

jeder Grösse liefern prompt und billigst

**WARTMANN & CIE.,** Eisenbauten & Kesselschmiede, **BRUGG**

DES PLUS BASSES CHUTES  
POUR TURBINES  
KAPLAN ET HELICES

**A LA PLUS HAUTE  
CHUTE DU MONDE**

1750 m.  
**DIXENCE**  
VALAIS SUISSE

TROIS TURBINES DE  
**50 000 CV**

ATELIERS DES CHARMILLES S.A.  
CHARMILLES - GENÈVE



## NEUES

über den einhändig greifbaren,  
unübertroffen isolierenden  
Mauerstein.

PROSPEKT mit Baudaten,  
Typenmassen, Anwendungsbeispielen und  
Angaben über Statik und Isolation  
bereitwilligst.



**B.K.S.**  
**Tonkammerstein**  
(Büchele Stein)  
**BÜCHELE & CO • ZÜRICH**  
HALDENSTRASSE 46  
TELEFON NR. 32.529

**LICHTPAUSEN** „CENTRALE“ Lichtpaus- und Plandruck-Anstalt **E. Vorbach, Basel**  
Steinentorstr. 10 Tel. 21.336

**Cuénod**

AUTOMATISCHE ÖLFEUERUNGEN  
FÜR ALLE ZWECKE

**OLEO**

OLEO-BRENNER  
VOLLAUTOMATISCH  
GERÄUSCHLOS, SICHER  
WIRTSCHAFTLICH

**OLEO**

CUÉNOD-WERKE A.-G., Châtelaine - GENÈVE  
A. CUÉNOD, Ing., Soleil-Levant, Béthusy, LAUSANNE  
BUREAU ZÜRICH, Löwenstrasse 3, ZÜRICH  
BUREAU BERN, Monbijoustrasse 21, BERN  
BUREAU BASEL, Margarethenstrasse 72, BASEL

Die Cuénod- und Oleo-Brenner werden durch jede gute Zentralheizungsfirma installiert

12 JAHRE ERFAHRUNG — MEHRERE TAUSEND BRENNER IM BETRIEB

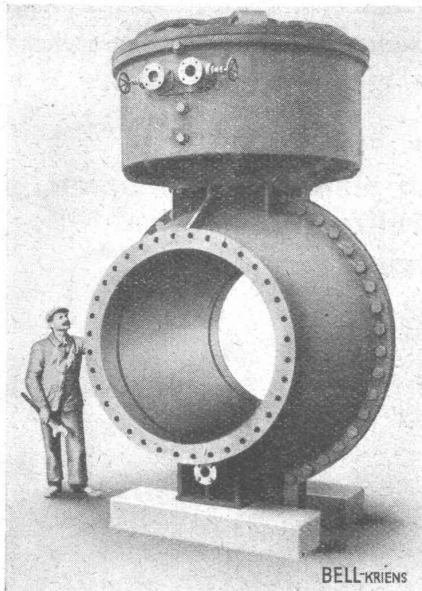
A.-G. der Maschinenfabrik von

**Theodor Bell & Co** Kriens b. Luzern

Patent-

## Bell-Kugelschieber

das neuzeitliche Absperrorgan für  
Druckleitungen bei Wasserkraftwerken

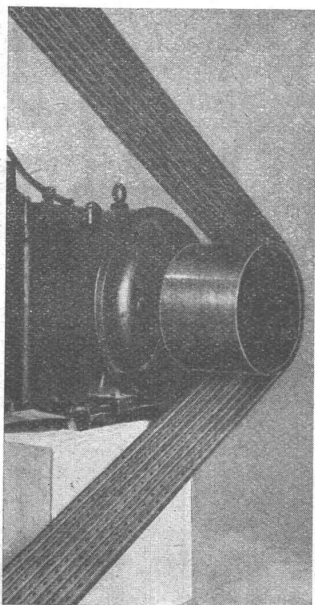


Rein metallische Dichtung  
Vollkommenes Dichthalten bei allen Betriebsdrücken  
Betätigung ohne Umleitung  
Unter vollem einseitigem Druck bedienbar  
Ausgeführt bis zu 2300 mm Lichtweite und bis zu 550 m Wasserdruck

Referenzen und Spezial-Prospekte zur Verfügung

Bild: Kugelschieber von 1400 mm Durchmesser nach Spanien geliefert 1929

## „PIEUVRE“-Treibriemen



180 PS-Antrieb eines Kompressors  
in der Brauerei Ziegelhof, Liestal

mit patentierter Chromleder-Adhäsions-Einlage

**für überlastete Riemenantriebe**

70-80% leistungsfähiger als gewöhnliche Riemen gleicher Stärke

**für kurze Riemenantriebe**

ohne Lenix-Spannrollen, keine speziellen Riemenscheiben nötig

**für geräuschlose Anlagen**

Spezialausführung ohne Preiszuschlag

**für die verschiedensten Ansprüche mit  
Kernleder-, Gummi- oder Balata-Zugband**

endlos verleimt oder mit geeigneten Verbindern versehen.

Lieferbar in Breiten von 2 cm an. — 500 bis 800 mm breite Pieuvre-Treibriemen geliefert an Brauereien, Elektrizitätswerke, Maschinenfabriken, Spinnereien, Webereien, Zementfabriken etc.

Berechnungen und Offerten kostenlos durch den Lizenzinhaber

**RAUCH & CIE., A.-G., MEILEN**



# POHLIG

## Verladeanlagen Drahtseilbahnen



Nebenstehendes Bild zeigt zwei Verladebrücken mit Greifer-Drehkran und in Verbindung mit Grossraum-Elektrohängebahnen von 10 t Inhalt.

**In über 60 Jahren unseres Bestehens bauten wir mehr als 6000 Drahtseilbahnen, Förder- und Verladeanlagen**



**J. POHLIG AKTIENGESELLSCHAFT  
KÖLN-ZOLLSTOCK**

Vertretung für die Schweiz:  
FR. WALDHERR, ZÜRICH, SEEFELDSTR. 120

Pohlig

## Gesellschaft der L. von Roll'schen Eisenwerke, Gerlafingen

Gegründet 1823

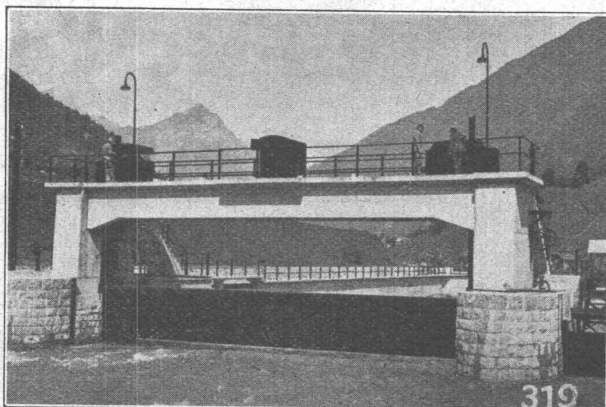
Werk

## „Giesserei Bern“

Gegründet 1823

in Bern

**Konstruktionswerkstätten,  
Eisengiesserei**



Stauwehr Sernf.

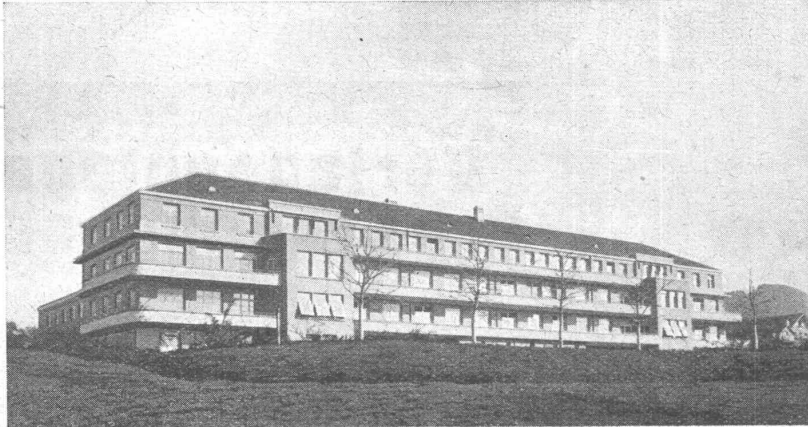
## Schützenanlagen und Weheinrichtungen

Hebezeuge  
Eisenbahnmaterial  
Zahnradbahnmaterial  
Standseilbahnen  
Kabelbaggeranlagen  
Allgem. Maschinenbau



Telegramme: Giesserei Bern  
Telephon: 25.066





Asyl Gottesgnad Ittigen-Bern.

Salpeterfreie

# Deckensteine von Oberburg

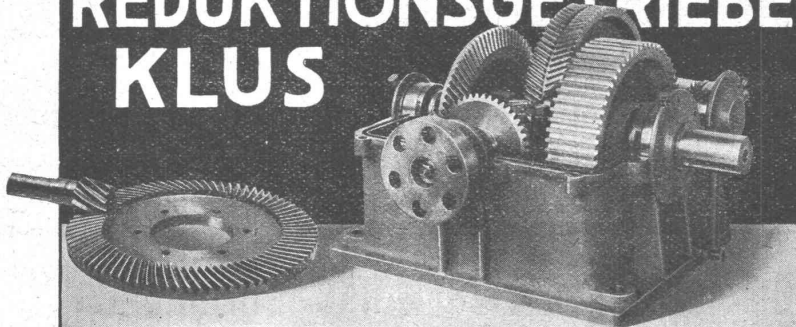
Vertriebsstelle:

**A. Wahlen & Cie.**  
**Bern**

**Baumaterialien**

Telephon: 23.038

## REDUKTIONSGETRIEBE KLUS



Hoher Wirkungsgrad, grosse Betriebssicherheit.

## EISENWERK KLUS

GESELLSCHAFT DER LUDW. VON ROLL'SCHEN EISENWERKE



KEILRIEMEN-ANTRIEBE  
TEXROPE-KLUS  
LENIX-GETRIEBE  
KUPPLUNGEN ALLER ART

## Flachdach- u. Terrassen-Beläge

mit

## BITUMITEKT

seit mehr als 25 Jahren glän-  
zend bewährt.

### Ia. REFERENZEN

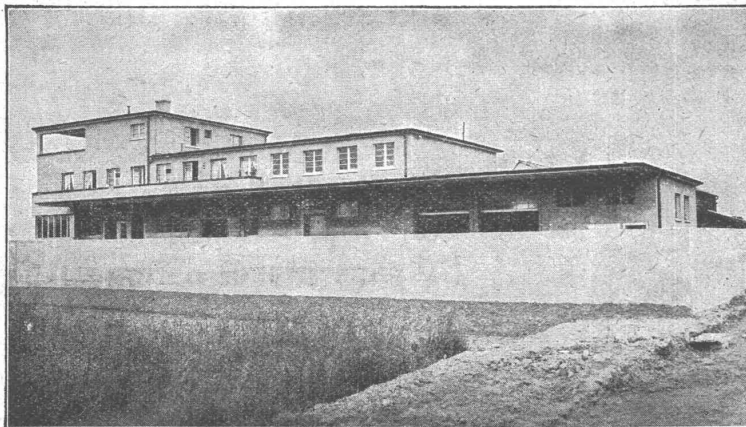
Fachberatung unverbindlich  
und kostenlos.

SPEZIAL - UNTERNEHMEN:

## FRICK-GLASS

Altstetten-Zürich

TEL.: 55.064



Salmenbräu Altstetten-Zürich. — Architekt: HEINRICH LIEBETRAU, Rheinfelden.