

Zeitschrift: Schweizerische Bauzeitung
Herausgeber: Verlags-AG der akademischen technischen Vereine
Band: 99/100 (1932)
Heft: 17

Werbung

Nutzungsbedingungen

Die ETH-Bibliothek ist die Anbieterin der digitalisierten Zeitschriften auf E-Periodica. Sie besitzt keine Urheberrechte an den Zeitschriften und ist nicht verantwortlich für deren Inhalte. Die Rechte liegen in der Regel bei den Herausgebern beziehungsweise den externen Rechteinhabern. Das Veröffentlichen von Bildern in Print- und Online-Publikationen sowie auf Social Media-Kanälen oder Webseiten ist nur mit vorheriger Genehmigung der Rechteinhaber erlaubt. [Mehr erfahren](#)

Conditions d'utilisation

L'ETH Library est le fournisseur des revues numérisées. Elle ne détient aucun droit d'auteur sur les revues et n'est pas responsable de leur contenu. En règle générale, les droits sont détenus par les éditeurs ou les détenteurs de droits externes. La reproduction d'images dans des publications imprimées ou en ligne ainsi que sur des canaux de médias sociaux ou des sites web n'est autorisée qu'avec l'accord préalable des détenteurs des droits. [En savoir plus](#)

Terms of use

The ETH Library is the provider of the digitised journals. It does not own any copyrights to the journals and is not responsible for their content. The rights usually lie with the publishers or the external rights holders. Publishing images in print and online publications, as well as on social media channels or websites, is only permitted with the prior consent of the rights holders. [Find out more](#)

Download PDF: 13.01.2026

ETH-Bibliothek Zürich, E-Periodica, <https://www.e-periodica.ch>

BAU-U. ISOLIERPLATTEN

Standard

*Vorzügliches Baumaterial. Chlor- und säurefrei
Isolierend gegen Kälte, Wärme und Schall.*

BAU-U. ISOLIERPLATTENFABRIK. STÄFA



UNSER
***Elektro-
Stahlguss***

wird in verschiedenen Härtegraden und Legierungen fabriziert. Er hat eine saubere Oberfläche, ist homogen und gut gegläht. Wir liefern Ihnen Stücke in jeder Ausführung vom kleinsten bis zum 6 Tonnen schweren. Dank unseres reichen Maschinenparks sind wir auch in der Lage, die Abgüsse zu bearbeiten und Ihnen Maschinenteile jeder Art einbaufertig zu liefern.

OEHLER AARAU

FÜR TRANSPORTMITTEL UND STAHLGUSS
EISEN- UND STAHLWERKE OEHLER & CO. A.-G.

DES PLUS BASSES CHUTES
POUR TURBINES
KAPLAN ET HELICES

**A LA PLUS HAUTE
CHUTE DU MONDE**

1750 m.

DIXENCE
VALAIS SUISSE

**TROIS TURBINES DE
50 000 CV**

ATELIERS DES CHARMILLES S.A.
CHARMILLES - GENÈVE



STEINZEUG

Röhren u. Formstücke, Futter-Tröge. Krippen, Einmachtöpfe etc.

garantiert säurebeständig glasiertliefern in **erstklassiger Qualität** zu billigsten Preisen:

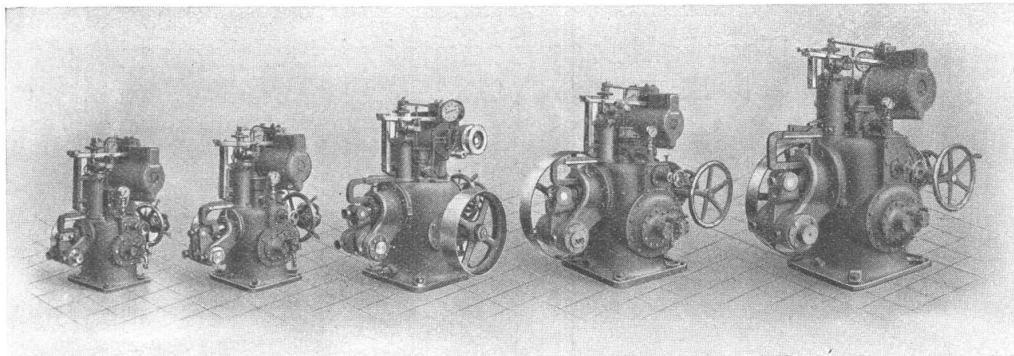
Schweizerische
Steinzeug-Röhren-Fabrik A.-G.
Schaffhausen

Steinzeugfabrik Embrach A.-G.
für Kanalisation u. chemische Industrie
Embrach (Zürich)

**A.-G. der
Maschinenfabrik
von**

Theodor Bell & Cie.

**Kriens
bei
Luzern**

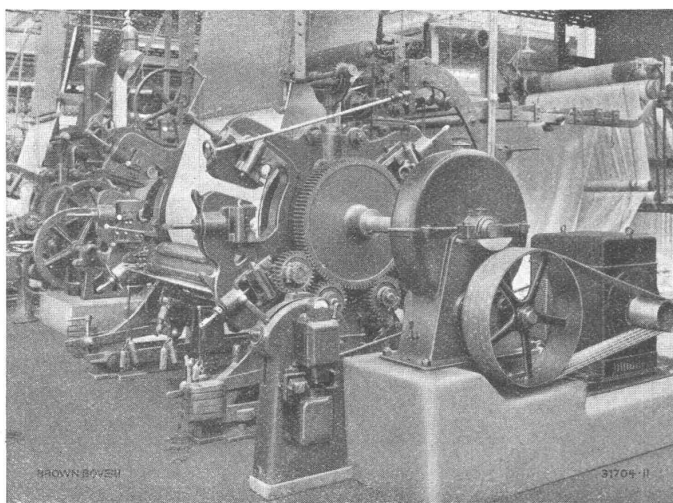


Präzisions-Oeldruck-Regulatoren, System „Bell“, mit horizontalachsigem Patent-Federgelenkpendel und Isodromvorrichtung, für jedes Turbinensystem.

**Wasserturbinen für alle Gefälle und Leistungen; Propeller-Turbinen mit festen und mit beweglichen Lauf-
radschaufeln; Regulatoren; Rechen; Schützen; Wehranlagen; Druckleitungen; Bell-Kugelschieber; komplette
hydraulische Anlagen. — Stahl- und Eisenkonstruktionen für Hoch- und Industriebauten, Brücken, Fuss-
gängerstege u. s. w. — Kesselschmiede- und Schweissarbeiten jeder Art.**

A. G. BROWN, BOVERI & CIE., BADEN

Technische Bureaux: Baden, Basel, Bern, Lausanne



Zeugdruckmaschinenantriebe mit Dreiphasen-Kommutatormotoren.

SPEZIALANTRIEBE FÜR DIE TEXTILINDUSTRIE

EINZELANTRIEB

von Spinn- und Zwirn-Maschinen,
Flegern, Vorbereitungs-Maschinen,

Webstühlen,

Kalandern,

Appretur- und Färbereimaschinen.

**Elektrische Antriebe für das
Kleingewerbe**

ARDOSIT



Ski- und Touristenhaus Ortstock über Braunwald
 Ardosit-Bedachung (Durotect mit grünem Schieferbelag)
 Arch.: H. Leuzinger, Glarus.

die teerfreie Dauerdachpappe ist äusserst widerstandsfähig gegen alle Witterungseinflüsse.

Der aufgepresste grüne Schieferbelag verhindert das Austrocknen der Pappe und gibt dem Dach ein schönes Aussehen in frischem Farbton.

MEYNADIER

MEYNADIER & CIE A-G ZÜRICH

Handelshof, Uraniastrasse 35, Tel.: 58.620
 Fabrik in Altstetten-Zürich

Verlangen Sie unverbindlich
 Muster, Prospekte und Offerten.

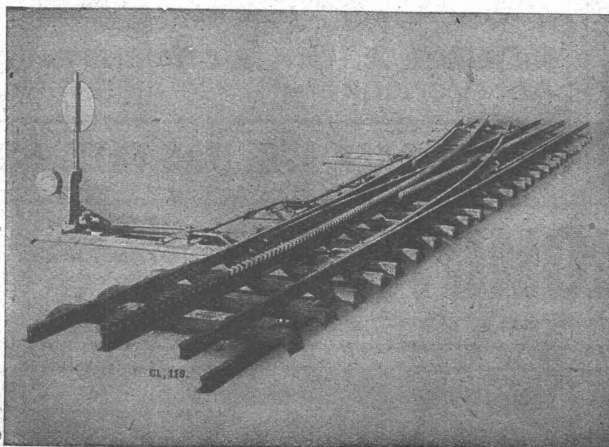
Gesellschaft der L. von Roll'schen Eisenwerke, Gerlafingen

Gegründet 1823

Werk „Giesserei Bern“ in Bern

Gegründet 1823

Konstruktionswerkstätten,
 Eisengiesserei



Zahnstangenweiche Jungfraubahn.

Zahnradbahnmaterial

Hebezeuge
 Eisenbahnmaterial
 Schützenanlagen und
 Wehreinrichtungen
 Standseilbahnen
 Kabelbaggeranlagen
 Allgem. Maschinenbau



Telegramme: Giesserei Bern
 Telefon: 25.066

Kupferrohre für Wasserleitungen. Das Kupferrohr findet im Installationswesen für Kalt- und Warmwasserleitungen immer grössere Verbreitung. Das Kupferrohr hat im Vergleich zum Eisenrohr die Eigenschaft absoluter Rostfreiheit. Bei Eisenrohren muss zum voraus eine gewisse Querschnitts-Zugabe für den sich bildenden Rostansatz vorgesehen werden, was bei Kupferrohren gänzlich ausser Betracht fällt. Der Reibungswiderstand bei den Kupferrohren mit ihrer glatten Oberfläche ist zudem bedeutend geringer als bei Eisenrohren, so dass beim Kupferrohr für die gleiche Durchflussmenge ein kleinerer Querschnitt genügt. Es herrscht leider noch immer die Ansicht, dass Kupferrohre für Trinkwasseranlagen nicht geeignet seien, weil die Bildung von Grünspan befürchtet wird. Diese Meinung ist jedoch nicht zu-

treffend. An der Innenwand der Kupferrohre bildet sich bei Wasserdurchfluss eine grüngefärbte dünne Schicht (Schutzfilm), die wasserunlöslich und absolut ungiftig ist und mit Grünspan nichts zu tun hat. Nach den Erfahrungen und wissenschaftlichen Untersuchungs-Ergebnissen bestehen keine hygienischen Bedenken gegen die Verwendung von Kupferrohren für Kalt- und Warmwasser-Leitungen. Auch sei erinnert an die Tatsache, dass Kupferrohre in der Nahrungs- und Genussmittel-Industrie allgemein Verwendung finden (Zuckerfabriken, Konserven- und Konfitürenfabriken, Schokolade-Industrie, Milchsiedereien, Käse-reien, Bierbrauereien usw.). Das Kupferrohr bewährt sich bei der Frostgefahr weit besser als jedes andere Metallrohr. Ein Platzen ist beim Kupferrohr nahezu ausgeschlossen, da Kupfer ein

Gysel u.Co

Asphaltfabrik
Käpfnach-Horgen

MOSSE

Tel. 924.503

LICHTPAUSEN

**„CENTRALE“ Lichtpaus-
und Plandruck - Anstalt**

E. Vorbach, Basel

Steinentorstr. 10 Tel. 21.336

**SILIN-
MINERALFARBEN**

WETTERFESTES UND LICHTECHTES MATERIAL FÜR FARBIGE FASSADEN

Neue Farbkarte, Preisliste etc. durch das Generaldepot f. d. Schweiz

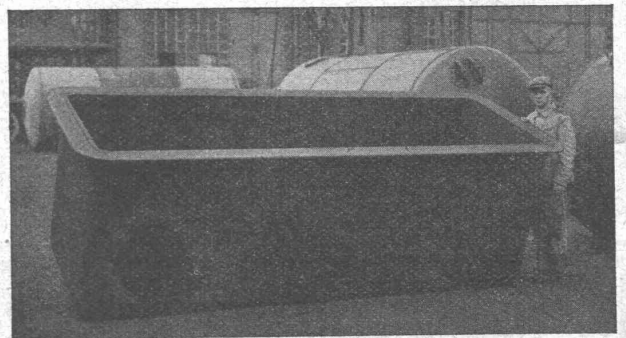
**E. KELLER & CO., Johannesgasse 6,
ZÜRICH 5**

TELEPHON 33.442



Gustav BODMER & CIE.
Holbeinstr. 22 ZÜRICH Telefon 21273

Cheminées / Öfen / Zentralheizungen



VERZINKUNGSKESSEL für unsere Abt. Verzinkerei vor dem Versand im Werk

**Verzinkung
ist Vertrauenssache**

Nur zuverlässiges Personal und erstklas-
siges Material schafft wirklich dauerhaf-
ten Rostschutz. Wir verzinken seit Jahren
für die S. B. B., die Privatbahnen, die
Grosskraftwerke und für Eisenkonstruk-
tions-Firmen. — Verlangen Sie Angebot.

**VERWO A.-G., Wolfhausen (Kanton
Zürich)**
Abt. Verzinkerei Tel. Nr. 46

DRUCKSACHEN A.-G. JEAN FREY, ZÜRICH

KAEGI & EGLI
Elektrotechn. Werkstätten
ZÜRICH u. SEEBACH

ELEKTROMOTOREN
miet- und kaufweise prompt ab Lager

TELEPHONE: Bureaux: 51,690
Werkstätten: 48,910
Telegramme: Eglikae gl

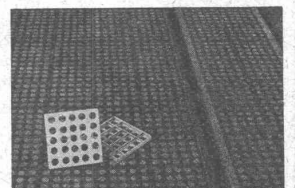


LUDW. von ROLL'sche EISENWERKE - GIESSEREI RONDEZ-DELSBERG

**Hartguss-
Boden-Platten**

zum Verlegen in Beton (Musterschutz 49344)

ergeben einen ausserordentlich widerstandsfähigen Belag für stark befahrene
Räume, Durchgänge, Schwellen. Normalgrössen: 180 x 180 und 250 x 250 mm.
Guter Schutz für Betonränder.



Schlacken und Lösche für Auffüllungen,

Betonierungen, Plattenfabrikation, Sportplatz-Anlagen etc.

Uebernahme von Schrägbodenauffüllungen

M. AMANN, ZÜRICH

Röschbachstrasse 2

Telephon 63.034

Joh. Müller

Centralheizungen

für Koks- und Oelfeuerungen
als Spezialität

RÜTI-ZÜRICH TEL. 30 FILIALE ZÜRICH 1 BELLEVUE TEL. 20324.

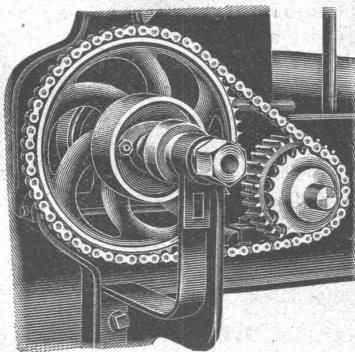
Gegründet 1878

Für Neu- und Umbau Spezial-Tatent-Täfer „Tasch“

billig, hygienisch, angenehm zergliedert oder vollständig glatt in Normal- oder Sperrholz. Näheres im Baukatalog oder durch:

P. Schlegel, Baugeschäft, Flums - Tel.: 42

Braun & Co., A.-G., Gossau (St. G.) - Tel.: 93



RENOLD-KETTEN-ANTRIEBE

sind das
anpassungsfähigste
Kraftübertragungselement für alle
Neukonstruktionen od.
Umänderungen

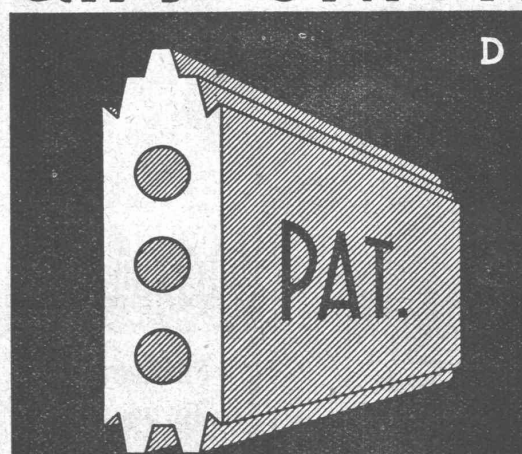
Renold-Kettenantriebe sind Präzisionsantriebe und nicht zu vergleichen mit Gall-Kettenantrieben

W. EMIL KUNZ, ZÜRICH 2

Gotthardstrasse 21

Telephon 52910

GIPS-UNION

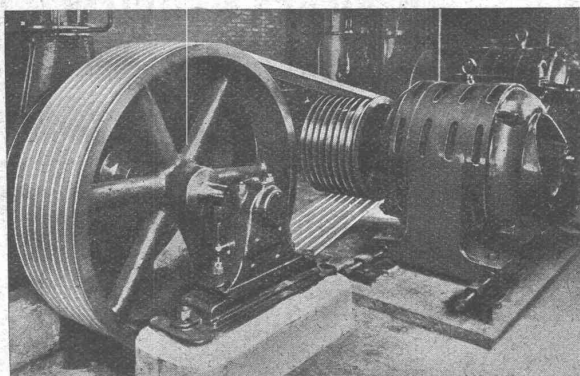


ZWISCHENWANDPLATTEN

A.G. ZÜRICH



GESELLSCHAFT DER **L. VON ROLL** SCHEN EISENWERKE
WERK: EISENWERK KLUS IN KLUS KT. SOLOTHURN



Antrieb eines Kompressors, 130/150 PS.

Keilriemen - Antriebe TEXROPE-KLUS



Zuverlässige und dauerhafte Kraftübertragung.

Kurze Achsendistanzen. Ersetzen Kettentriebe u. Spannrollen.

Hoher Reibungskoeffizient, hoher Wirkungsgrad (bis 97 %).

Kein Gleiten, auch nicht bei Stößen und bei Vor- u. Rückwärtsgang.

Unempfindlich gegen Staub, Trockenheit, Feuchtigkeit.

Absolut geräuschloser Lauf.

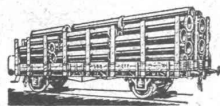
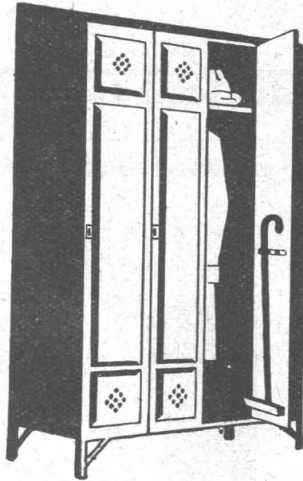
Erfordern keinen Unterhalt.

sehr hohes Dehnungsvermögen besitzt. Nachgewiesenermaßen platzen Kupferleitungen nach mehrmaligem Gefrieren und Wiederauftauen nicht und nehmen auch sonst keinen Schaden. Kupferrohre haben den weitem Vorteil, dass sie einfach installiert werden können. Eisenröhren müssen durchwegs dickwandig gehalten werden, damit genügend Material für das Aufschneiden der Gewinde vorhanden ist; für die vorkommenden Wasserdrücke allein würden wesentlich dünnere Wandstärken vollkommen genügen. Bei Kupferrohren dagegen fällt das Gewinde gänzlich weg. Als Rohrverbindungen sind heute verschiedene sehr bewährte Fittings auf dem Markte, die ohne Gewindeschnitt auf dem Kupferrohr eine perfekte Verbindung ermöglichen. Zudem können Kupferrohre gut gelötet und geschweisst werden. — Im neuen Hotel Waldorf Astoria in New York wurden allein 226 000 kg Kupfer-

rohre für Wasserleitungen verlegt und im höchsten Gebäude der Welt, dem Empire State Building, wurden 270 000 kg Kupferrohre installiert. — Dadurch, dass das Kupferrohr bei gegebener Leistung kleiner im Durchmesser, schwächer in der Wand und daher leichter im Gewicht gehalten werden kann, ist eine Kupferrohrleitung unter Berücksichtigung der leichteren Installation, der längeren Lebensdauer und des Wegfalles der Unterhaltskosten nicht kostspieliger als die Eisenrohrleitung.

Eisenbergwerk Gonzen, Sargans. Der Betrieb musste während des Geschäftsjahres 1931/32 infolge Absatzmangel stark eingeschränkt werden, so dass gegenwärtig nur noch rund 50 Arbeiter beschäftigt werden. Wie in den Vorjahren gelangt auch für das abgelaufene Geschäftsjahr keine Dividende zur Auszahlung.

Kleider-Schränke
für Verwaltungen
Schulen u. Fabriken
Kempff & Co
Herisau
Telephon Nr 167



Rohrleitungen
und
Apparate aus Eisenblech
bis zu 15 mm Wandstärke liefern
sauber und vorteilhaft
H. Bertrams A.G.
Telephon: Basel 13 Saffran 46 90

Hotel Habis-Royal
ZÜRICH BAHNHOFPLATZ

Restaurant
Sitzungszimmer

Keim sche
MINERALFARBEN
wetterfest und lichtecht, seit
50 Jahren anerkannt bestes
Material für farbige Fassaden.
Man hüte sich vor Nachahmungen
CHR. SCHMIDT SÖHNE
Zürich 5 Hafnerstrasse 47

Tel. 32.946
PATENTE
in allen Staaten
vorteilhaft durch
WALDER & CO., ZÜRICH
Patentanwalts- und Ing.-Bureau
City-Haus, Sihlstr. 3

BREMS-
und
KUPPLUNGS-
Beläge

J. J. DERENDINGER
ZÜRICH

Telephon 56.250 Gesserallee 52

Strassen-Bau
Nesslau-Urnäsch.

Seitens der Gemeinde-Behörden von Krummenau und Nesslau (Obertoggenburg), ist auf Grund eines generellen Projektes der Kantons-Ingenieure von St. Gallen und Appenzell A.-Rh. die Detail-Bearbeitung zu vergeben. Offerten sind zu richten an das Gemeindeamt Nesslau. Eingabe-Termin 22. Oktober 1932.

Auf den beiden Kantons-Ingenieur-Bureaux in St. Gallen und Herisau kann Einsicht genommen werden in die generellen Vorlagen, ebenso beim Gemeindeamt Nesslau, wo auch weitere Auskunft erteilt wird.

Nesslau, } den 8. Oktober 1932.
Krummenau, }

Die Gemeinderäte.

BAUWERKZEUGE
BAUBESCHLÄGE
BAUEISEN



beziehen Sie
vorteilhaft von

J. G. KIENER & WITTLIN A.-G.

Eisen und Metalle

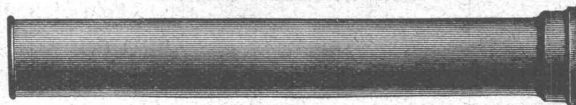
Schauplatzgasse 23 **BERN** Telephon: 29.122

Verlangen Sie unsere illustrierten
KATALOGE u. LAGERLISTEN!

Gußeiserne Muffen- u. Flanschenröhren
sowie Formstücke

Schweizer
Normalien-

Lager
in Winterthur



für
normalen
und höhern
Betriebsdruck

KÄGI & CO., WINTERTHUR

Telephon: 24.15

S.T.S.

Schweizer. Technische Stellenvermittlung
Service Technique Suisse de placement
Servizio Tecnico Svizzero di collocamento
Swiss Technical Service of employment

ZÜRICH, Tiefenhöfe 11 — Telefon: 35.426 — Telegramme: INGENIEUR ZÜRICH.
 Für Arbeitgeber kostenlos. Für Stellensuchende Einschreibgebühr 2 Fr. für 3 Monate.
 Bewerber wollen Anmeldebogen verlangen. Auskunft über offene Stellen und Weiterleitung von Offerten erfolgt nur gegenüber Eingeschriebenen.

Maschinen-Abteilung.

- 423 Werkmeister, als Leiter der Abt. für Holzschrauben. Erfahrung, Ausweise verlangt. Ca. 40 Jahre. Schweiz.
 425 Ingenieur, Spezialist für Oelfeuerungen und Ofenbau. Baldmöglich. Deutsche Schweiz.
 427 Radio-Techniker, Kenntnisse Horny-Radio erforderlich. Schweiz.
 429 Dipl. Ingenieur, m. Praxis in Schiff- u. Schiffsmaschinenbau, sowie in Schiffbetrieb. Mögl. Beherrschung zweier Landessprachen, Kenntnis d. dritten, als Kontroll-Ingenieur II. event. I. Kl. Schweiz.

- 431 Selbständiger Film-Techniker (u. Photo-Techn.), als Aufnahme-Operateur, Regieführen, Entwickeln u. Kopieren etc. Zürich.
 433 Ingenieur, erfahren in wissenschaftlich. Arbeitsmethoden (Zeitbestimmungen etc.), in Aluminiumwalzwerk. Schweiz.
 435 Dipl. Maschinen-Ingenieur, mit mehrjähriger Praxis im Hochdruck-Turbinenbau. Ausweise verlangt. Sofort. Schweiz.
 437 Radio-Techniker, für Kontrolle, Vorführung und Installationen. Kt. Bern.

Bau-Abteilung.

- 580 Ingenieur, für Kanalisationen, Strassenkorrekturen, Wasserversorgungen, Absteckungen u. Projektieren. Guter Zeichner. Sofort. Ingenieur-Bureau Deutsche Schweiz.
 584 Erfahrener Bauführer. Sofort. Architektur-Bureau Bern.
 586 Junger Vermessungs-Techniker, selbständig, für kleinere Grenzänderungen. Sofort für 1 bis 2 Mon. Ingenieur-Bureau Kt. Bern.

ERWIN MAIER,BERATENDER
INGENIEUR**SCHAFFHAUSEN**

Dipl. Ing. E.T.H., Mitglied S.I.A. u. A.S.I.C.

Steigstrasse 51 - Telefon 16.56

INGENIEUR-BUREAU

Beratung, Projekte, Bauleitungen und Gutachten für Hoch- und Tiefbauten aller Art

SPEZIALITÄT: EISENBETONBAU**GESUCHT:**

Künstlerisch befähigter, moderner

ARCHITEKT

zur Bearbeitung eines Entwurfes (event. Heimarbeit).
 Offerten mit Skizze unter
 Chiffre Z. M. 2850 befördert
 Rudolf Mosse, A.-G., Zürich.

Gebrauchte**Kiessortier- u.
Wasch-Anlage**

gut erhalten, Baujahr 1929,
 billigst zu verkaufen. — Angebot unter Chiffre Z. J. 2847 befördert
 Rudolf Mosse, A.-G., Zürich.

Bautechniker - Bauführer

m. grosser Erfahrung im Krankenhausbau sucht Stellung mögl. Platz Zürich. — Angebote unter Chiffre Z. M. 2774 an
 Rudolf Mosse, A.-G., Zürich.

Stetes Inserieren bringt Erfolg**Dipl.****BAUTECHNIKER**

tüchtig in Entwurf und Detail, mit 5 Jahren guter Praxis, sucht Stelle event. auch aushilfsweise. Offerten unt. Chiffre J. 5805 B. an Rudolf Mosse, A.-G., Bern.

Diverse, neuzeitige

3-phasen MOTOREN**500 V., 50 Per./sec.**

Fabrikat Brown - Boveri und Masch.-Fabr. Oerlikon;
 mit Anlasser, Schaltkasten,

sind wegen Umbau

preiswert zu verkaufen

Leistungen: 300, 210, 100, 30, 10, 8, 6, 4, 3, 2 und 1 PS.

Für eine detaillierte Liste mit technischen Daten und Preisen, wende man sich an:

Postfach 390, Hauptbahnhof, Zürich.**BAUTECHNIKER****gesucht**

für Dauerstelle, von führender Fabrikationsfirma der Baubranche der deutschen Schweiz, für Konstruktion, Ausmass und Acquisition. Bedingung: Diplom eines Schweizerischen Technikers, Beherrschung von Deutsch und Französisch (event. genügt Französisch und etwas Deutsch). Kenntnisse in der Bauschreinerei erwünscht. Alter über 25 Jahre. — Handschriftliche Offerten mit Lebenslauf, Photo, Ausweisen, Eintrittstermin und Gehaltsansprüchen unter Chiffre Z. K. 2791 befördert
 Rudolf Mosse, A.-G., Zürich.

Schweizer Woche
 1932 22. Okt. - 5. Nov.
 Schweizerware kaufen heisst Arbeit schaffen.
 Ehret einheimisches Schaffen

Offene Stelle

bei der Eisenbahn-Abteilung des Eidgenössischen Post- und Eisenbahn-Departements:

Kontrollingenieur**II. event. I. Klasse.**

Erfordernisse: Abgeschlossene technische Hochschulbildung. Praxis in Schiff- und Schiffsmaschinenbau, sowie in Schiffbetrieb. Wenn möglich Beherrschung zweier Landessprachen, Kenntnis der dritten.

Besoldung: Fr. 6,500.— bis Fr. 10,100.— event. Fr. 8,000.— bis Fr. 11,600.— nebst den gesetzlichen Zulagen.

Schriftliche Anmeldung bis 15. November 1932 an die Direktion der Eisenbahn-Abteilung des Eidgenössischen Post- und Eisenbahn-Departements, Bern.

OMS-Kläranlagen AG Zürich

Briefadresse: Goldbach - Zürich, Seestrasse 15 - Telefon: 910.881

Näheres siehe im Inserat Seite 75 im „Schweizer-Baukatalog“

Vertretung für Basel und Umgebung:
 Walter Christen, Dipl. Architekt,
 Basel-Schänzli.

Vertretung für die Zentralschweiz:
 Carl Erni & Schröter, Ing.-Bureau,
 Luzern, Bahnhof-Ostflügel.

Vertretung für die Westschweiz:
 C. E. Brailard, Lausanne,
 Avenue Mon Loisir.

Vertretung für die Südschweiz:
 Hans Frank, Ingenieur,
 Bellinzona (Tessin).

PARKPLATZ DÜBENDORF

ausgeführt nach den gleichen Prinzipien wie die bekannten Betonstrassen: Klare, übersichtliche Anlage, staubfrei; immun gegen Öl und Benzin-Abscheidungen, gleitsicher bei Regen und Nebel.

FLUGPLATZ DÜBENDORF

Zufahrt u. Parkplatz: Projekt u. Bauleitung: Betonstrassen A.G., Wildegg
Ausführung: F. Nussbaumer's Erben, Wallisellen
Aufnahmegebäude: Projekt und Bauleitung: Kündig & Oetiker, Zürich
Ausführung: Bonomo's Erben, Dübendorf

