

Zeitschrift: Schweizerische Bauzeitung
Herausgeber: Verlags-AG der akademischen technischen Vereine
Band: 99/100 (1932)
Heft: 16

Werbung

Nutzungsbedingungen

Die ETH-Bibliothek ist die Anbieterin der digitalisierten Zeitschriften auf E-Periodica. Sie besitzt keine Urheberrechte an den Zeitschriften und ist nicht verantwortlich für deren Inhalte. Die Rechte liegen in der Regel bei den Herausgebern beziehungsweise den externen Rechteinhabern. Das Veröffentlichen von Bildern in Print- und Online-Publikationen sowie auf Social Media-Kanälen oder Webseiten ist nur mit vorheriger Genehmigung der Rechteinhaber erlaubt. [Mehr erfahren](#)

Conditions d'utilisation

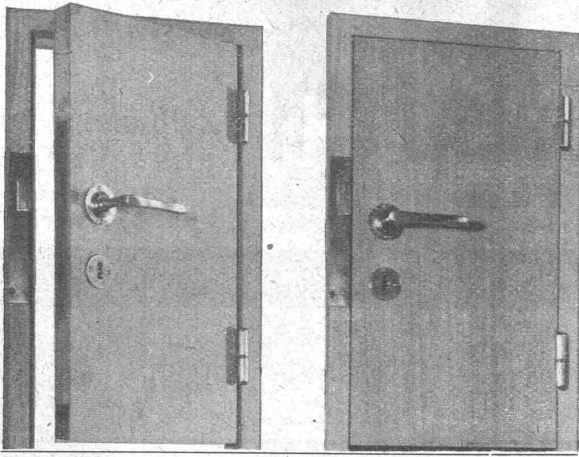
L'ETH Library est le fournisseur des revues numérisées. Elle ne détient aucun droit d'auteur sur les revues et n'est pas responsable de leur contenu. En règle générale, les droits sont détenus par les éditeurs ou les détenteurs de droits externes. La reproduction d'images dans des publications imprimées ou en ligne ainsi que sur des canaux de médias sociaux ou des sites web n'est autorisée qu'avec l'accord préalable des détenteurs des droits. [En savoir plus](#)

Terms of use

The ETH Library is the provider of the digitised journals. It does not own any copyrights to the journals and is not responsible for their content. The rights usually lie with the publishers or the external rights holders. Publishing images in print and online publications, as well as on social media channels or websites, is only permitted with the prior consent of the rights holders. [Find out more](#)

Download PDF: 30.11.2025

ETH-Bibliothek Zürich, E-Periodica, <https://www.e-periodica.ch>



ERNST GÖHNER ZÜRICH 8

Hallenstrasse 15

Telephon: 24.444

Lieferung sämtlicher

Spitaltüren

Schiebefenster

zur Klinik Hirslanden

Eigene, patentierte Systeme

Der schwellenlose Türabschluss

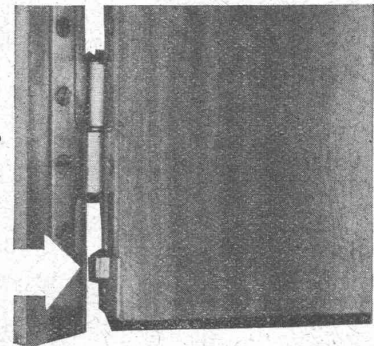
ersetzt die Türschwelle und behebt damit das lästige Hindernis beim Durchfahren mit Betten und Transporte von Möbeln etc. von einem Raum in den andern.

Krankenhäuser, Geschäftslokalitäten, Hotels bedienen sich mit Vorliebe meines Schwellenersatzes.

Garantiert einwandfreie Funktion.

montiert in der

**Klinik
Hirslanden
Zürich**



Bleichert- Transportanlagen

überstehen alle Zeiten!

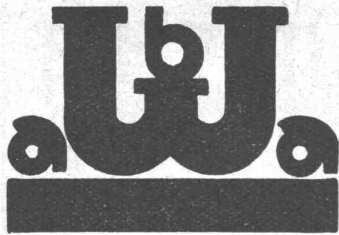
Sie werden heute auf Grund fast 60-jähriger Erfahrung nach bewährten Grundsätzen und mit frischen Kräften ausgeführt von der



Bleichert-Transportanlagen

S. m. b. H. Leipzig

Vertreten durch: Ing. E. CONSTAM, ZÜRICH, Susenbergstr. 7 - Tel. 25.695



WABA-BAUPLATTEN

WABA-Bauplatten A.-G., Basel
Rümelinbachweg 55

für
**Zwischenwände
ohne Verputz**
sodt streich-
und tapezierfähig



Verlangen
Sie
Preis-
Offerten

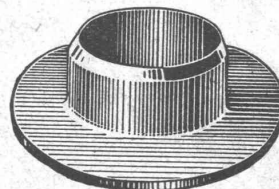


Technische
Beratung
kostenlos

Leder-Treibriemen

Marke: „MONOPOL“ „IDEAL“
„MAXIMA“ „LEMAN“
reine Eichenloh-Grubengerbung

grosse ZerreiBfestigkeit · Geschmeidigkeit
grösste Adhäsion und
unbegrenzte Lebensdauer

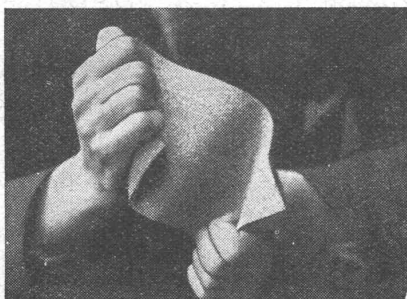


Leder-Manschetten

Dichtungen
Technische Artikel
jeder Art

TANNERIE de VEVEY S.A.

Telephon No. 59



Isoplast

die elastische, lederartige, zähe
Asphalt-Isolier-Gewebeplatte

zur Abdichtung von:

Terrassen, Flachdächern, Funda-
menten etc. etc.

1a Referenzen — Fachberatung gratis

FRICK-GLASS, Altstetten-Zürich

Spezialunternehmungen für Flachbedachungen und Bausisolierungen

ASPHALTOID

(Schweizerfabrikat)



Hochalpine Forschungsstation Jungfrauoch
Asphaltoid-Isolierung der Terrassen ca. 420 m²
Arch.: Gebr. Pfister, Zürich.

die teerfreie Asphalt-Isolierplatte
mit imprägnierter Gewebe-Einlage

**bietet Ihnen Garantie für die
grösste Zuverlässigkeit**

der Flachbedachungen und Isolie-
rungen.

Geprüft durch die Material-Prüfungsanstalt der
E. T. H.

la Referenzen und Zeugnisse.

MEYNADIER

MEYNADIER & CIE · A · G · ZÜRICH

Handelshof, Uraniastrasse 35, Tel.: 58.620
Fabrik in Altstetten-Zürich

Prospekte,
Muster und Beratung, unverbindlich.

STAUWERKE A. G., ZÜRICH 6

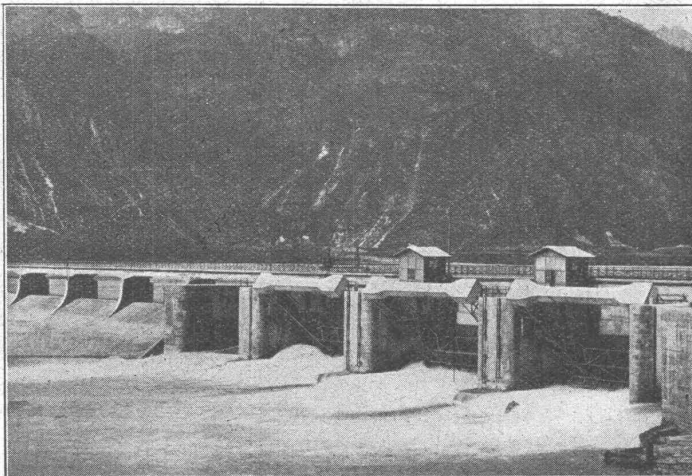
STAMPFENBACHPLATZ 3

Ingenieur-Bureau für Projektierung und Bauleitung von ganzen Wehranlagen

Unternehmung für Lieferung und Bau von kompletten Wehrverschlüssen

**SPEZIALITÄT: Selbsttätige Schützen, selbsttätige Stau-
klappen und Abfluss-Regulierungen**

nach eigenen Patenten.



Drei automatische Segmentschützen, je 12,00 m × 3,90 m, Piave S. Croce

Im Betrieb über 270 Anlagen mit
total 5000m Wehrbreite und zirka
50000 m³/sec Regulierfähigkeit.

Allein-Vertretung
für die Schweiz, Frankreich,
Italien und Spanien der

**„ZAHNSCHWELLE
PROF. REHBOCK“**

zur Verhütung von schäd-
lichen Auskolkungen.

**Illustrierter Katalog, Projekte
Kostenanschläge.**

Sortenvereinfachung in der deutschen Tafelglasindustrie. Auf dem deutschen Fensterglasmarkt hat man bisher vier Sorten für Bauzwecke unterschieden, die nach Qualität abgestuft waren. Nun wird in Zukunft zwischen Bauglas und Glas für Sonderzwecke scharf unterschieden und das erste neu genormt. Während für Glas für Sonderzwecke, das heisst, da wo besondere Ansprüche gestellt werden, mit den Abnehmern entsprechende Vereinbarungen zu treffen sind, kennt die eigentliche Preisliste nur noch Glas für Bauzwecke. Dieses Bauglas wird nur noch in zwei Sorten, 1. Sorte und 2. Sorte, verkauft werden, weil eine Aufteilung der gebesserten maschinellen Fabrikation auf vier Sorten nicht mehr nötig und zweckmässig erscheint und sich angesichts der Betriebslage auf den Hütten nach und nach von selbst verbot.

Sperrholz als Betonschalung bietet besonders dann Vorteil, wenn es sich um die sorgfältige Einschalung gekrümmter Flächen oder solcher Bauteile handelt, die nach Fertigstellen eine glatte Ansichtfläche bieten sollen. Im letzten Falle dürfte es auch gehobelter Schalung vorzuziehen sein, weil sich jede Nacharbeit erübrigt. Beim Bau der Memorial Bridge in Ben Avon (Pa.), einer Eisenbetonbogenbrücke, sind Leibungs- und Ansichtflächen mit Sperrholzplatten eingeschalt worden. An dem glatten Schalungsmaterial haftet der Beton sehr schlecht; infolgedessen ist der Verlust an Schalung beim Ausschalen sehr gering. Aus dem gleichen Grund sind beim Bau des Postgebäudes in Chicago sämtliche Zwischenwände mit Sperrplatten eingeschalt worden, wodurch ein nachträglicher Verputz erspart wurde. Derartige Schalungen sollen bis zu zwanzigmal benutzbar sein.

Cement Gun Arbeiten

ZEMENT-INJEKTIONEN
durch die Spezialfirma

ING. MAX GREUTER & CIE.

Telephon 29.028 ZÜRICH Bellerivestr. 59

Ingenieur mit Verkaufspraxis und Erfahrung im modernen Strassenbau gesucht.

Bewerber, die Initiative, Gewandtheit u. Erfahrung mit Behörden u. Firmen besitzen, die Interessenten fachmännisch beraten können, sind gebeten, ausführliche Offerten mit Referenzen, Bild u. Gehaltsansprüchen unter G. 6242 Y. an PUBLICITAS, BERN zu senden. Haupttätigkeitsgebiete Kanton Bern u. anschliessende Gebiete.

**TECHNISCHE
PHOTOGRAPHIE**
SPEZIALITÄT:
**ARCHITEKTUR-
AUFNAHMEN**
ZEICHNUNGEN UND PLÄNE
KONSTRUKTIONEN, MASCHINEN,
KATALOG-AUFNAHMEN
H. WOLF-BENDER
ZÜRICH
KAPPELERGASSE 10

Strassen-Bau Nesslau-Urnäsch.

Seitens der Gemeinde-Behörden von Krummenau und Nesslau (Obertoggenburg), ist auf Grund eines generellen Projektes der Kantons-Ingenieure von St. Gallen und Appenzell A.-Rh. die Detail-Bearbeitung zu vergeben. Offerten sind zu richten an das Gemeindeamt Nesslau. Eingabe-Termin 22. Oktober 1932.

Auf den beiden Kantons-Ingenieur-Bureaux in St. Gallen und Herisau kann Einsicht genommen werden in die generellen Vorlagen, ebenso beim Gemeindeamt Nesslau, wo auch weitere Auskunft erteilt wird.

Nesslau, } den 8. Oktober 1932.
Krummenau, }

Die Gemeinderäte.

PATENTE
ERWIRKT
H. KIRCHHOFFER
ZÜRICH LOEWENSTR. 51

BAUINGENIEUR

Dipl. E. T. H., mit ein Jahr Praxis (Tiefbau, Wasserbau), sucht Stelle bei bescheidenen Ansprüchen. — Gefl. Offerten unter Chiffre Z. B. 2764 an **Rudolf Mosse, A.-G., Zürich.**

GESUCHT
per sofort nach Solothurn

DIPL. ARCHITEKT, E. T. H.,

23 Jahre alt, Schweizer, sucht Stelle auf erstklassiges Architektur-Bureau in die Westschweiz, zur Weiterausbildung in Praxis und französischer Sprache. Offerten unter Chiffre Z. R. 2740 an **Rudolf Mosse, A.-G., Zürich.**

E. Grauer

ZÜRICH 6
Universitätstr. 47 - Telefon 23.290
Feine Herren-Maßschneiderei
Tadelloser Sitz - Feinste Ausführung in Gesellschafts- und Sports-Kleidung
Grosses Lager in feinen englischen Stoffen.

Tiefbau- Techniker

mit Praxis im Ausarbeiten von Strassenprojekten u. Eisenbetonplänen. Guter Zeichner notwendig. — Offerten mit Zeugniskopien, Gehaltsansprüchen und Eintrittstermin sind zu richten unter Chiffre O. F. 3513 S. an **Orell Füssli - Annoncen, Solothurn.**

INGENIEURBUREAU

empfiehlt sich für die Ausführung von
**Maschinenzeichnungen
Eisenkonstruktionzeichnungen
Patentzeichnungen u. Plänen.**
Sowohl Projekt-, wie kompl. Werkstattzeichnungen. — Saubere und rasche Arbeit zugesichert.
Postfach 1889, GLARUS.
Stetes Inserieren bringt Erfolg

Alte Bände der **Schweiz. Bauzeitung** aus den Jahren 1915 bis 1930 verkauft: **Wwe. Karl Gut-Perig, Brlg.**

Bautechner - Bauführer m. grosser Erfahrung im Krankenhausbau sucht Stellung mögl. Platz Zürich. — Angebote unter Chiffre Z. M. 2774 an **Rudolf Mosse, A.-G., Zürich.**

Für **Neu- und Umbau**
Spezial-Patent-Täfer „Tasch“
billig, hygienisch, angenehm zergliedert oder vollständig glatt in Normal- oder Sperrholz. Näheres im Baukatalog oder durch:
P. Schlegel, Baugeschäft, Flums - Tel.: 42
Braun & Co, A.-G., Gossau (St. G.) - Tel.: 93

Hochofbau- Techniker

sucht, vor Diplomabschluss am Technikum in Winterthur, eine Stelle als Bauzeichner. Bisherige Tätigkeit 5 Semester am Technikum und 3 1/2 jährige Praxis. Gehaltsansprüche gering. Offerten unter Chiffre Z. G. 2788 an **Rudolf Mosse, A.-G., Zürich.**

S. T. S.

Schweizer. Technische Stellenvermittlung
Service Technique Suisse de placement
Servizio Tecnico Svizzero di collocamento
Swiss Technical Service of employment

ZÜRICH, Tiefenhöfe 11 — Telefon: 35.426 — Telegramme: INGENIEUR ZÜRICH.
Für Arbeitgeber kostenlos. Für Stellensuchende Einschreibgebühr 2 Fr. für 3 Monate.
Bewerber wollen Anmeldebogen verlangen. Auskunft über offene Stellen und Weiterleitung von Offerten erfolgt nur gegenüber Eingeschriebenen.

Maschinen-Abteilung.

- 397 Ingenieur od. Techniker, Spezialist in Gasmesser-Konstruktion, als technischer Assistent. Deutsche Schweiz.
399 Konstrukteur, m. langjährig. Praxis im Werkzeugmaschinenbau. Alter 30/40 Jahre. Sofort. Deutsche Schweiz.
401 Chemiker, Spezial. Schuhhausrüstprodukte. Dauerstelle. Schweiz.
403 Junger Heizungs-Techniker, für Berechnungen. Sofort. Zürich.
405 Jüngerer Elektro-Techniker, mit etw. Erfahr. Hausinstallationen. Deutsch und Italienisch in Wort und Schrift. Tessin.
407 Reise-Vertreter, für Spezialschmiermittel. Alter über 25 Jahre.
409 Techniker-Zeichner, mit durchgreif. Kenntnissen Beleuchtungstechnik, eigene Entwürfe, Schaufensteranlagen, Metalltüren, Vit-

- rinen, Garderoben, etc. Praktische Kenntnisse in Arbeitsverteilung und Ueberwachung. Sofort. Ausweise verlangt. Schweiz.
411 Maschinen-Konstrukteur, mit Erfahrung auf Neukonstruktionen für Werkzeugmaschinen. Baldmögl. Alter ca. 30 J. Ostschweiz.
413 Jüngerer Techniker-Zeichner, bewandert Werkzeug- u. Vorrichtungsbau. Sofort. Techn. Bureau Ostschweiz.
415 Maschinen-Techniker, Kältemaschinen. Dauerstelle. D.-Schweiz.
Bau-Abteilung.
574 Reise-Vertreter, z. Besuche d. Strassenbaubehörden, usw. Verkaufserfahrung. Nicht unter 35 Jahren. Deutsch u. französisch.
576 Dipl. Bautechniker, Baufach u. Bauschreinerei, guter Zeichner, Acquisitionstalent, deutsch und französisch perfekt; für konstruktive Arbeiten im Bureau, Ausmass im Bau. Alter über 25 Jahre. Dauerstelle. Zürich.
578 Selbständiger Bautechniker-Bauführer, f. Werk- u. Detailpläne. Sofort. Alter ca. 35 Jahre. Architektur-Bureau Kt. Thurgau.
580 Ingenieur, f. Strassenkorrekturen, Kanalisation, Wasserversorgung u. dergl. Sofort auf Ing.-Bureau Deutsche Schweiz.
582 Eisenbeton-Techn., bew. i. Konstruieren. Bis Ende Dez. Zürich.

Offene Stelle

bei der Eisenbahn-Abteilung des Eidgenössischen Post- und Eisenbahn-Departements:

Kontrollingenieur

II. event. I. Klasse.

Erfordernisse: Abgeschlossene technische Hochschulbildung. Praxis in Schiff- und Schiffmaschinenbau, sowie in Schiffbetrieb. Wenn möglich Beherrschung zweier Landessprachen, Kenntnis der dritten.

Besoldung: Fr. 6,500.— bis Fr. 10,100.— event. Fr. 8,000.— bis Fr. 11,600.— nebst den gesetzlichen Zulagen.

Schriftliche Anmeldung bis 15. November 1932 an die **Direktion der Eisenbahn-Abteilung des Eidgenössischen Post- und Eisenbahn-Departements, Bern.**

BAUTECHNIKER

gesucht

für Dauerstelle, von führender Fabrikationsfirma der Baubranche der deutschen Schweiz, für Konstruktion, Ausmass und Acquisition. Bedingung: Diplom eines Schweizerischen Technikums, Beherrschung von Deutsch und Französisch (event. genügt Französisch und etwas Deutsch). Kenntnisse in der Bauschreinerei erwünscht. Alter über 25 Jahre. — Handschriftliche Offerten mit Lebenslauf, Photo, Ausweisen, Eintrittstermin und Gehaltsansprüchen unter Chiffre Z. K. 2791 befördert
Rudolf Mosse, A.-G., Zürich.

Bedeutende Brenner-Vertriebs- und Installations-Firma in der Schweiz sucht für deren Leitung einen

HEIZUNGS-INGENIEUR

mit gründlichen Kenntnissen der vollautomatischen Oelbrenner, sowie Erfahrung im Verkauf derselben. Der Brenner wird als eine der besten Marken beurteilt.

Bewerber im Alter zwischen 30 und 40 Jahren, welche die deutsche, französische und englische Sprache in Wort und Schrift beherrschen, sind gebeten, detaillierte Offerten einzureichen unter genauer Angabe der bisherigen Laufbahn und Tätigkeit. Gleichzeitig sind die Salär-Ansprüche bekannt zu geben. Provision kommt eventuell in Frage. — Offerten erbeten unter Chiffre B. 10028 Z. an Publicitas, A.-G., Zürich.

DRUCKSACHEN A.-G. JEAN FREY, ZÜRICH

Hotel Habis-Roya
ZÜRICH BAHNHOFPLATZ

**Restaurant
Sitzungszimmer**



**Vorsicht
vor Spöttern?**

denn hinter Ihrem Rücken bauen sie selbst Ihre Erfindung aus. Daher die Idee zuerst uns anvertrauen. 15-jährige Erfahrung verhinderte schon manchen Verlust!

Gratis-Prospekt verlangen
Rebmann, Kupfer & Co.
Patentanwälte, Zürich
Paradepl. - Tiefenhöfe 7

WETTBEWERB

ZUR ERLANGUNG VON ENTWÜRFEN FÜR EIN SUBURBANES SANATORIUM AUF DER CHRISCHONA BEI BASEL.

Mit Ermächtigung des Regierungsrates eröffnet das BAUDEPARTEMENT DES KANTONS BASEL-STADT einen Wettbewerb zur

Erlangung von Entwürfen für ein suburbanes Sanatorium auf der Chrischona bei Basel.

Zur Teilnahme an diesem Wettbewerb werden alle seit dem 1. Juli 1930 im Kanton Basel-Stadt wohnhaften Architekten, sowie die ausserhalb des Kantons Basel-Stadt wohnhaften Architekten zugelassen, die Bürger einer Gemeinde des Kantons Basel-Stadt sind.

Allfällige von den Bewerbern zugezogene Mitarbeiter müssen obigen Bedingungen ebenfalls entsprechen. Zur Prämierung von vier bis sechs Entwürfen stehen dem Preisgericht Fr. 20,000.— zur Verfügung. Die Bemessung der einzelnen Preisbeträge bleibt dem Preisgericht überlassen.

Für den Ankauf von Entwürfen, welche in ihrer Gesamtheit sich nicht zur Prämierung eignen, aber sonst wertvolle Ideen enthalten, werden dem Preisgericht weitere Fr. 3000.— zur Verfügung gestellt, die ganz oder zum Teil verwendet werden können.

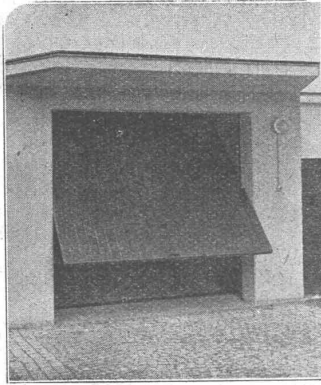
Die Entwürfe sind spätestens bis 18. April 1933 an die **Hochbauabteilung des Baudepartements, Münsterplatz No. 11**, einzureichen. Bei dieser Stelle können die Wettbewerbsunterlagen bezogen werden gegen eine Hinterlage von Fr. 25.—, welcher Betrag bei der Baukasse, Münsterplatz No. 11, Zimmer 32 (Postcheckkonto Basel V 2000), einzuzahlen ist. Diese Hinterlage wird denjenigen Bewerbern, welche einen programmgemässen Entwurf eingereicht oder welche auf die Beteiligung verzichtet und die Unterlagen bis längstens den 31. Januar 1933 in unversehrtem Zustand zurückgeschickt haben, rückerstattet.

BASEL, den 10. Oktober 1932.

BAUDEPARTEMENT BASEL-STADT.

**Genossenschaft Hammer
Zürich 3**

Binzstrasse 2
Telephon 53.087



**Kipptore
Fenster
Türen**
In Eisen.
Tore

in allen Aus-
führungen als
Spezialität.

EISENKONSTRUKTIONEN

Vibrierter Beton

m. d. patentierten Vibrostamper „Vibropil“ verdichteter Beton.
Hochgradige Dichtigkeit und Undurchlässigkeit.
Grösste Druck- u. Verschleissfestigkeit. Verwendet f.

BETONSTRASSEN
FABRIKFUSSBÖDEN - BAHNSTEIGE
KANALVERKLEIDUNGEN - STAUWEHREN

R. MAY Dipl. Ingenieur - S. I. A.
66, Avenue de France **LAUSANNE**
TIEFBAUUNTERNEHMUNG — INGENIEURBUREAU
Konzessionär des „VIBROPIL“ für die Schweiz.
Tel : 27. 238

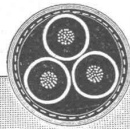


*Kabelwerke Brugg A. - G.
Brugg*

*Hochspannungs-
Dreimantelkabel*

bestellt durch das
E. W. der Stadt Zürich

Übertragungsleistung: 18500 kVA
Betriebsspannung : 50000 Volt
Querschnitt : 3 x 185 mm²
Aeusserer Durchmesser: 110 mm
Gewicht per km : 31000 kg.



DER KLEINE
MARTI MISCHER
BEI GROSSER ARBEIT

VERLANGEN SIE UNSERE VOR-
SCHLÄGE FÜR KAUF U. MIETE.
WIR SIND IN DER LAGE, IHNEN
MIT BESTEN REFERENZEN ZU
DIENEN.

FRITZ MARTI
AKTIEN-GESELLSCHAFT
**BERN UND
WALLISELEN**



**Schweizer
Unternehmen**

OSCAR VILLIGER

CHEMISCHE FABRIK „HEMATECT“

ST. LOUIS (Ht. Rhin) und Filiale BASEL, Rheinshanze 2

„Hematect“ gesetzlich und international geschützt, die
idealste Dachhaut, die idealste Isolierung und der wirk-
samste Schutzanstrich, widersteht allen Angriffen durch
Hitze, Kälte, Russ, Rost, Säuren, Gase, Laugen etc.

„Hematect“ läßt sich kalt verarbeiten u. ist nicht entflammbar