

**Zeitschrift:** Schweizerische Bauzeitung  
**Herausgeber:** Verlags-AG der akademischen technischen Vereine  
**Band:** 99/100 (1932)  
**Heft:** 15

## **Werbung**

### **Nutzungsbedingungen**

Die ETH-Bibliothek ist die Anbieterin der digitalisierten Zeitschriften auf E-Periodica. Sie besitzt keine Urheberrechte an den Zeitschriften und ist nicht verantwortlich für deren Inhalte. Die Rechte liegen in der Regel bei den Herausgebern beziehungsweise den externen Rechteinhabern. Das Veröffentlichen von Bildern in Print- und Online-Publikationen sowie auf Social Media-Kanälen oder Webseiten ist nur mit vorheriger Genehmigung der Rechteinhaber erlaubt. [Mehr erfahren](#)

### **Conditions d'utilisation**

L'ETH Library est le fournisseur des revues numérisées. Elle ne détient aucun droit d'auteur sur les revues et n'est pas responsable de leur contenu. En règle générale, les droits sont détenus par les éditeurs ou les détenteurs de droits externes. La reproduction d'images dans des publications imprimées ou en ligne ainsi que sur des canaux de médias sociaux ou des sites web n'est autorisée qu'avec l'accord préalable des détenteurs des droits. [En savoir plus](#)

### **Terms of use**

The ETH Library is the provider of the digitised journals. It does not own any copyrights to the journals and is not responsible for their content. The rights usually lie with the publishers or the external rights holders. Publishing images in print and online publications, as well as on social media channels or websites, is only permitted with the prior consent of the rights holders. [Find out more](#)

**Download PDF:** 18.01.2026

**ETH-Bibliothek Zürich, E-Periodica, <https://www.e-periodica.ch>**

# SCHWEIZERISCHE BAUZEITUNG

WOCHENSCHRIFT FÜR ARCHITEKTUR / INGENIEURWESEN / MASCHINENTECHNIK

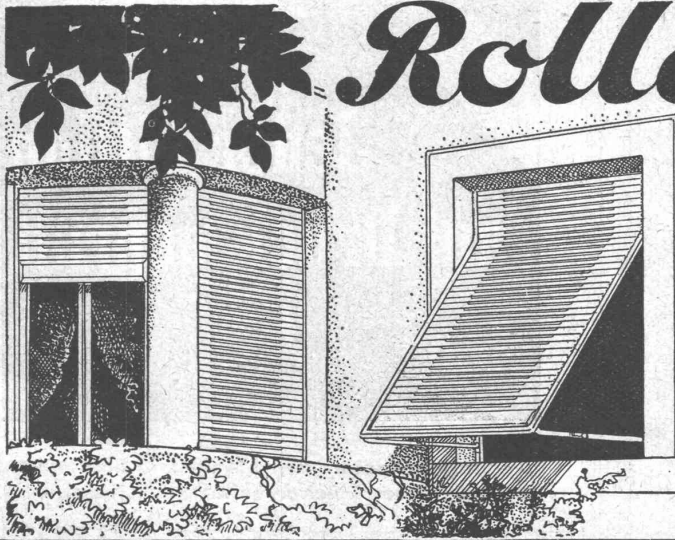
REVUE POLYTECHNIQUE SUISSE

ORGAN DES SCHWEIZERISCHEN INGENIEUR- UND ARCHITEKTEN-VEREINS  
UND DER GESELLSCHAFT EHEMAL. STUDIERENDER DER EIDG. TECHN. HOCHSCHULE  
GEGRÜNDET 1883 VON ING. A. WALDNER / HERAUSGEGEBEN VON ING. C. JEGHER

Vereins-Mitglieder, beim Verlag: Schweiz 32 Fr.,  
Ausland 40 Fr. jährl.; Nicht-Mitglieder: Schweiz  
40 Fr.; Ausland 50 Fr., postamtlich abonniert  
40 Fr. zuzüglich Gebühren. / Einzel-Nr. 1 Fr.

VERLAG CARL JEGHER, ZÜRICH  
Dianastrasse 5 / Postcheck VIII 6110  
Telephon: 34.507 ■ In Kommission  
bei Rascher & Cie., Zürich u. Leipzig

Inserate durch die A.-G. der Unternehmungen  
RUDOLF MOSSE, Zürich, Basel, Bern / Die  
viergespaltene Colonelzeile 50 Cts., Titelseite  
80 Cts., ausl. Anzeigen 60 Cts., Titelseite 1 Fr.



## Rolladen

*Rolljalousien  
aller Systeme  
empfiehlt als Spezialität*

**WILH.  
BAUMANN  
HORGEN**

**PARIS**

PLACE DE LA RÉPUBLIQUE  
TELEGR.-ADR.: OTELDERNE, PARIS

RESTAURANT  
BAR  
BIERSTÜBLI

GRÖSSTER KOMFORT

Zimmer mit Einzelbett (f. 1 Person) ab ffr. 25.-, mit Bad ffr. 40.-  
Zimmer mit Doppelbett (f. 2 Personen) ab ffr. 40.-, mit Bad ffr. 50.-  
Zimmer mit 2 Betten ab ffr. 45.-, mit Bad ffr. 55.-

STENOTYPISTINNEN  
PRIVATBUREAUX  
AUSSTELLUNGSRÄUME

**HOTEL MODERNE**

**Ing. Karl Kieser**  
Zollikon-Zürich

Oberdorfstr. 31 Telephon 49515

Sondierbohrungen,  
Fels- und Dammverfestigungen  
mit Zement- und Chemischen  
Injektionen.

**BERCHTOLD & CO.**  
**THALWIL**

TEL. 920.501



## HEIZUNG

**WARMWASSER  
LÜFTUNG**

PROJEKTE U. BERATUNG KOSTENLOS  
BESTE REFERENZEN

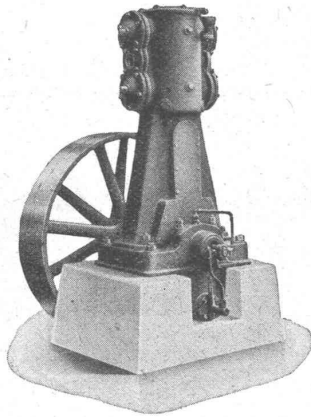


KAS. WINKLER u. Co.  
ALTSTETTEN ZÜRICH

# Burckhardt

## KOMPRESSOREN

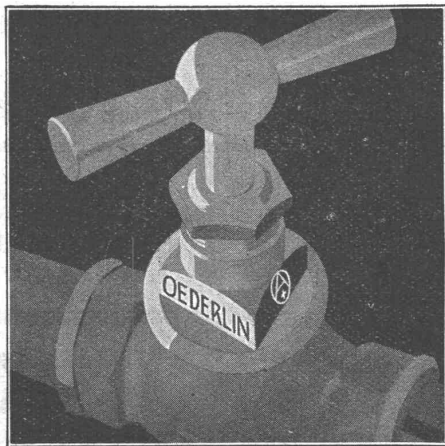
für grösste Leistungen und Drücke bis zu 1000 Atm.



## VAKUUMPUMPEN

(Kolben- und Rotationsmaschinen)

Maschinenfabrik Burckhardt A. G., Basel



Widmann

# Blachen

liefern wir seit über 50 Jahren in unverwüthlicher Schweizer Qualitätsarbeit. **Beweis:** „Bei einer Belastung von 50 cm Wassersäule bleiben Stamm-Blachen dicht“. Verlangen Sie den reichillustrierten, interessanten Prospekt B und überzeugen Sie sich selbst!

**STAMM & CO EGLISAU**  
WAGENDECKEN & WACHSTUCHFABRIK · TEL. 2

# +GF+

## Jeder Fitting auf Druck geprüft

Aktiengesellschaft der Eisen- und Stahlwerke  
vormals Georg Fischer, Schaffhausen (Schweiz)

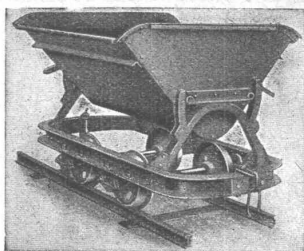
Für **Neu- und Umbau**  
*Spezial-Patent-Täfer „Tasch“*  
billig, hygienisch, angenehm zergliedert oder vollständig glatt in  
Normal- oder Sperrholz. Näheres im Baukatalog oder durch:  
**P. Schlegel, Baugeschäft, Flums - Tel.: 42**  
**Braun & Co, A.-G., Gossau (St. G.) - Tel.: 93**



Beachten Sie unser Detail-Inserat  
im Schweizer Bau-Katalog.

Beachten Sie unser Detail-Inserat  
im Schweizer Bau-Katalog.





# Rollbahn-Materialien

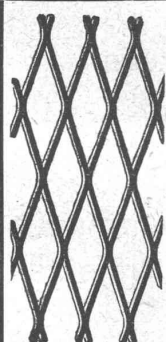
jeder Art, wie Geleise, Weichen, Drehscheiben, Seitenkippwagen, Plattformwagen, Dampf- und Motorlokomotiven für jede Spurweite, liefern vorteilhaft kauf- und mietweise

INGENIEURBUREAU  
**ROBERT AEBI & CIE. A.G. ZÜRICH**  
 BAUMASCHINEN - MASCHINENFABRIK



die anerkannt beste Lackfarbe der Welt.  
 Hochglänzend und Matt

Generalvertreter für die Schweiz:  
**C. Hässig, St. Albanvorstadt 12, Basel.**



## Streckmetall

aus S. M. Stahlblech das Beste und Billigste

## zum armieren

von Zement, Mörtel, Beton usw. Verlangen Sie Gratis-Muster, Kataloge und Angebote durch

**J. G. KIENER & WITTLIN A.-G.**

Eisen und Metalle

Schauplatzgasse 23 — **BERN** — Telefon: 29.122

## Gebr. Demuth

Telephon 170 **Baden** Telephon 170

Fabrik für

**Moderne Blechbearbeitung**  
**Patent. gepresste Treppen**  
**Bauschlosserei**

**Eisenkonstruktionen**  
**Patentierete Kessel**  
**Benzin- und Oeltanks**

II. Abteilung

**Sanitäre Einrichtungen**  
**Elektrische Boyler und**  
**Zentralheizungen**





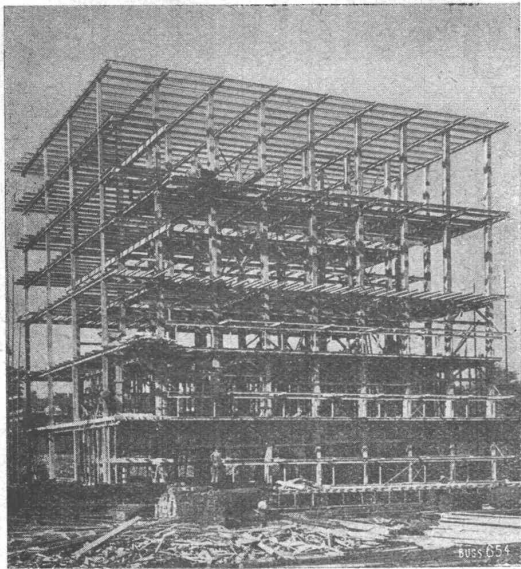
*Gebrüder*

# HOTZ

*Zürich*

*Elektrische Unternehmungen*





Stahlskelett des Kühlhauses im Bahnhof Basel.

# STAHL- HOCHBAU

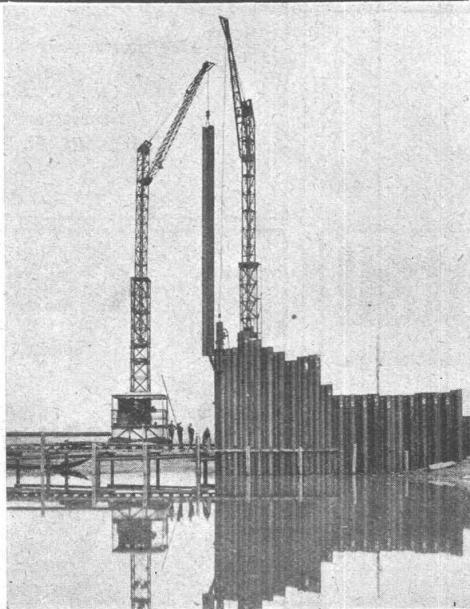
## BUSS & BASEL

**Keim**<sup>sche</sup>  
MINERALFARBEN

wetterfest und lichtecht, seit  
50 Jahren anerkannt bestes  
Material für farbige Fassaden.  
Man hüte sich vor Nachahmungen

**CHR. SCHMIDT SÖHNE**  
Zürich 5 Hafnerstrasse 47

**PATENTTE**  
ERWIRKT **H. KIRCHHOFER**  
ZÜRICH LOEWENSTR. 51



## J. J. RÜEGG & Co.

Zürich

Faido

▲  
Ingenieurbureau  
Bauunternehmung  
▼

Ausführung von Bauarbeiten  
Ausarbeitung von Projekten

Rammen von „Larsenwänden“  
Kraftwerk Klingnau

# LICHTPAUSEN

„CENTRALE“ Lichtpaus-  
und Plandruck-Anstalt

**E. Vorbach, Basel**

Steinentorstr. 10 Tel. 21.336

**metallbau ag zürich**  
**feineisenkonstruktionen**  
albisrieden  
telef. 39 909



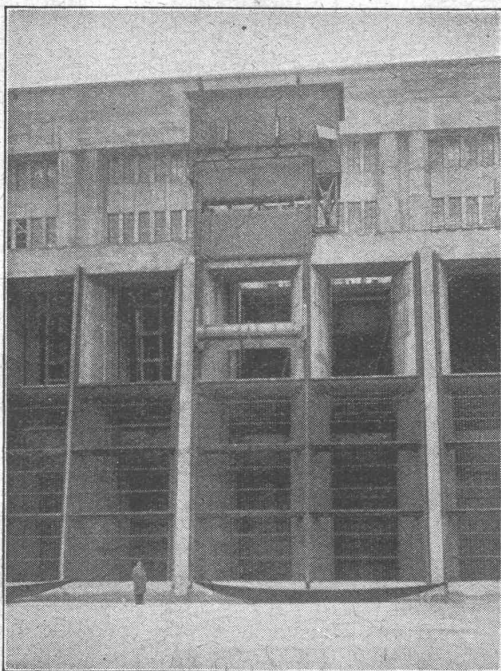


# Lufttechnische Anlagen

wie Staubsaug-Anlagen, Rauch-, Gas- und Dämpfe-Absaug-Anlagen, pneumatische Transport-Anlagen für Schreinereien, Schuhfabriken, Textilfabriken, Polierereien etc., erstellt die

## Ventilator A.-G., Stäfa-Zürich

Spezialwerkstätte für Ventilatorenbau



Energie Electrique du Rhin. Kraftwerk Kembs.  
Rechenreinigungsmaschine.

In- und Aus-  
landspatente **MASCHINENFABRIK** Begründet  
1850

### JONNERET FILS AINÉ, GENÈVE

Beste Lösung aller vorkommenden Aufgaben für Rechenreinigung  
in Hoch- und Niederdruckwerken.  
Kostenlose Beratung und Ausarbeitung von Projekten.

## „Redler“



### Flachketten-Transporteur

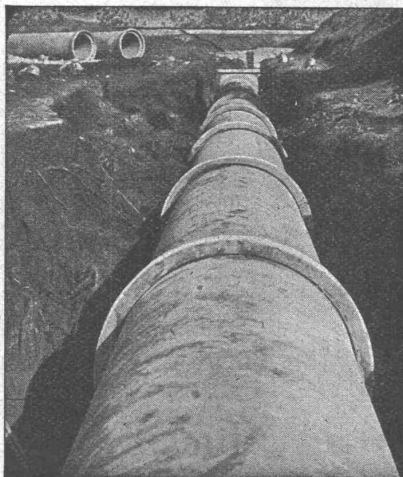
das neue Element für  
Horizontal-, Vertikal-  
und Schrägförderung  
für Cement, Kohle,  
Getreide, Malz usw.

Überwindet jede Steigung. Vollständig ge-  
schlossene und staubfreie Förderung. Mate-  
rialtemperatur bis 300° zulässig. Absolute  
Schonung des Fördergutes. — Verlangen Sie  
unsere Drucksachen und Referenzen.  
Hundertfach bewährt.

Gebrüder

## BÜHLER

### UZWIL



# Vianini-Röhren

✦ Patent (Armierter Betonröhren mit Muffen) Patent ✦

für Druckleitungen, Bewässerungsanlagen,  
Kanalisationen, Dächer, Durchlässe etc.

Lieferanten :

Internationale Siegarthalken-Gesellschaft  
Luzern

Desmeules Frères  
Fabrique de Produits en Ciment Granges-Marnand

Kostenlose Beratung und Offerten durch:

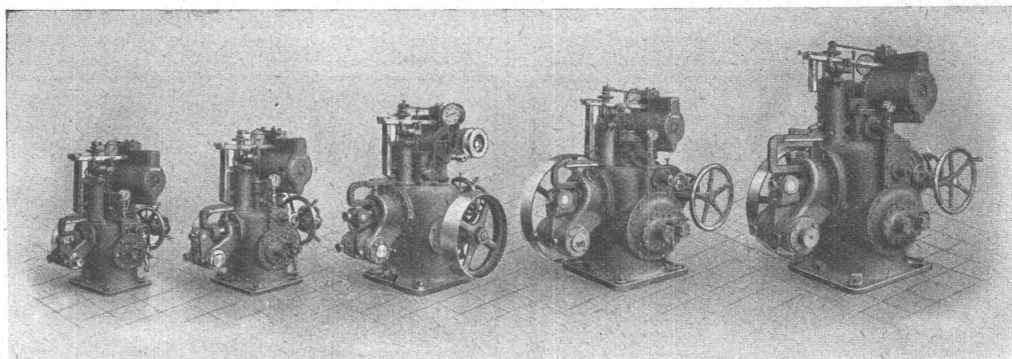
Dipl. Ing. K. GANZ, Ing.-Bureau für Tiefbau, MEILEN, Telefon 128

Alleinvertreter für die deutsche Schweiz.

A.-G. der  
Maschinenfabrik  
von

# Theodor Bell & Cie.

Kriens  
bei  
Luzern

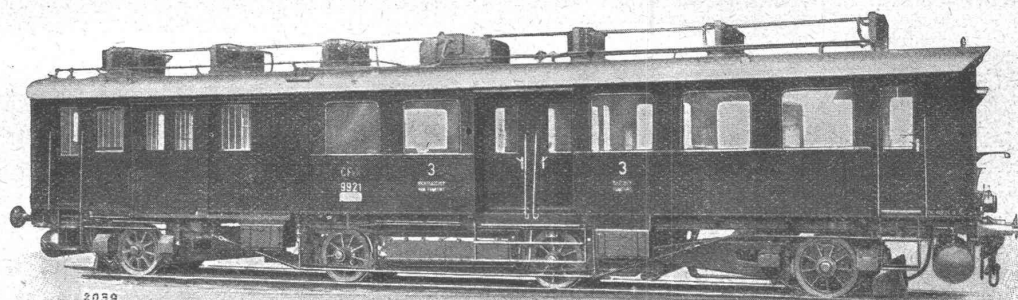


Präzisions-Oeldruck-Regulatoren, System „Bell“, mit horizontalachsigem Patent-Federgelenkpendel und Isodromvorrichtung, für jedes Turbinensystem.

Wasserturbinen für alle Gefälle und Leistungen; Propeller-Turbinen mit festen und mit beweglichen Lauf-  
radschaufeln; Regulatoren; Rechen; Schützen; Wehranlagen; Druckleitungen; Bell-Rugelschieber; komplette  
hydraulische Anlagen. — Stahl- und Eisenkonstruktionen für Hoch- und Industriebauten, Brücken, Fuss-  
gängerstege u. s. w. — Kesselschmiede- und Schweißarbeiten jeder Art.

## „S. L. M.-WINTERTHUR“ Geschwindigkeitswechselgetriebe

die bewährte mechanische Kraftübertragung für Triebwagen  
mit Verbrennungsmotoren



2039

S.L.M.-Winterthur

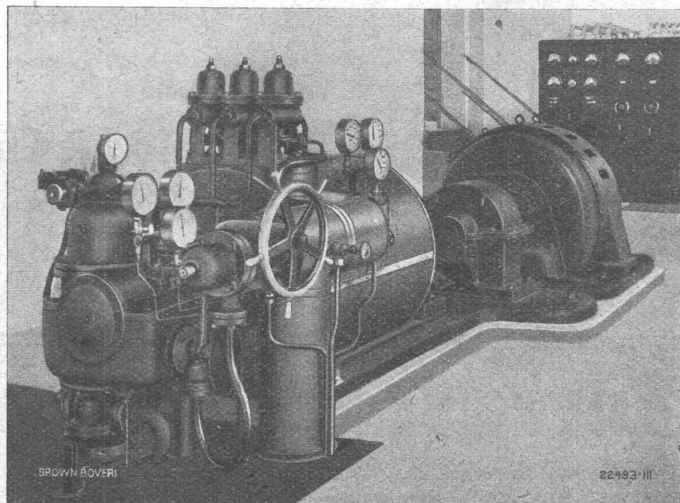
300 PS Diesellokomotive im Betrieb auf der Strecke Glarus-Uznach der S. B. B.,  
ausgerüstet mit Geschwindigkeitswechselgetrieben System „S. L. M. Winterthur“.

**Schweizerische Lokomotiv- & Maschinenfabrik  
WINTERTHUR**



# A. BROWN, BOVERI & CIE., BADEN

Technische Bureaux: Baden, Basel, Bern, Lausanne



## BROWN BOVERI DAMPFTURBINEN FÜR INDUSTRIELLE BETRIEBE

Entnahmeturbinen  
Doppelentnahmeturbinen  
Gegendruckturbinen  
Entnahmegegendruckturbinen

gebaut für

**höchste Wirtschaftlichkeit  
und Betriebsicherheit**

Gegendruck-Turbogruppe für eine Färberei.  
Leistung 380 kW, 3000/1500 Uml/min, Frischdampf 30 kg/cm<sup>2</sup> Ueberdruck, 380° C,  
8,0 kg/cm<sup>2</sup> Gegendruck.

## Kabelwerke Brugg A.-G. in Brugg (Schweiz)

### Bleikabel

in allen Konstruktionen für Hoch- und Nieder-  
spannung, Telegraphie, Telephonie, Sonnerie.  
Schiessstandkabel, Kabelarmaturen



Abfahrt der Verlegeflotte in Poiana



Verlegeflotte während der Verankerung des Kabels in Poiana

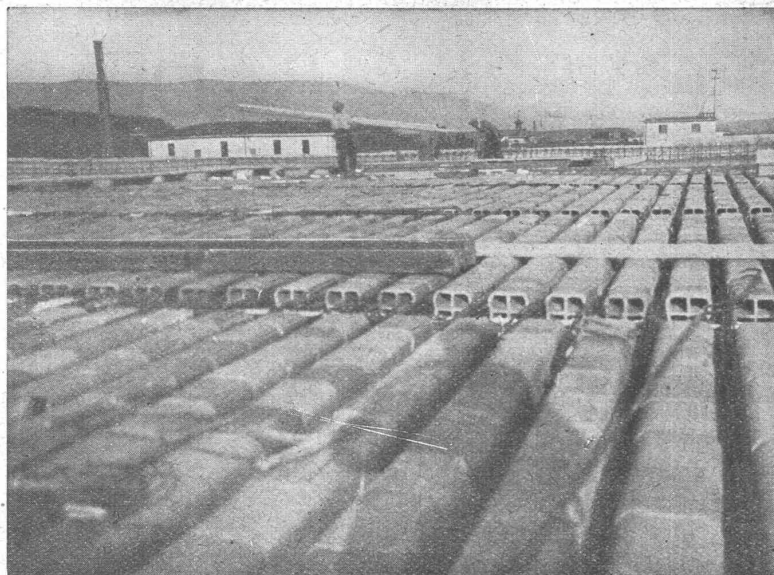
Seekabelverlegung für die  
**Officina Elettrica Comunale Lugano**  
zwischen **Poiana - Maroggia** für  
Licht- und Kraftübertragung 8000 Volt.

Gewicht des Kabels inkl. Transporttrommel  
ca. 17 000 kg. Seetiefe: 81 m.

**Abteilung Drahtseilerei:** Drahtseile für alle Verwendungszwecke.

Spezialität: **Bergbahnseile** und das glänzend bewährte, patentierte, spannungsfreie und drallarme Drahtseil  
„TRU-LAY-BRUGG“. Bitte Druckschrift verlangen.





Papierfabrik Biberist

Salpeterfreie  
**Deckensteine**  
von  
**Oberburg**

Vertriebsstelle:  
**A. Wahlen & Cie.**  
**Bern**  
Baumaterialien  
Telephon: 23.038

# Flachdach- u. Terrassen-Beläge

mit

**BITUMITEKT**

seit mehr als 25 Jahren glän-  
zend bewährt.

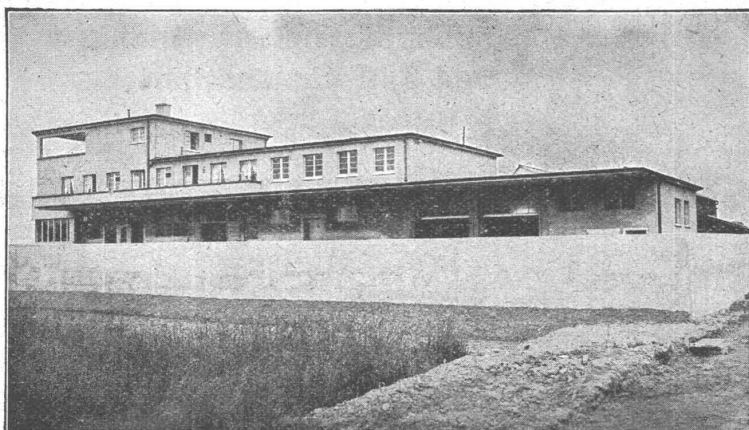
## Ia. REFERENZEN

Fachberatung unverbindlich  
und kostenlos.

SPEZIAL - UNTERNEHMEN:

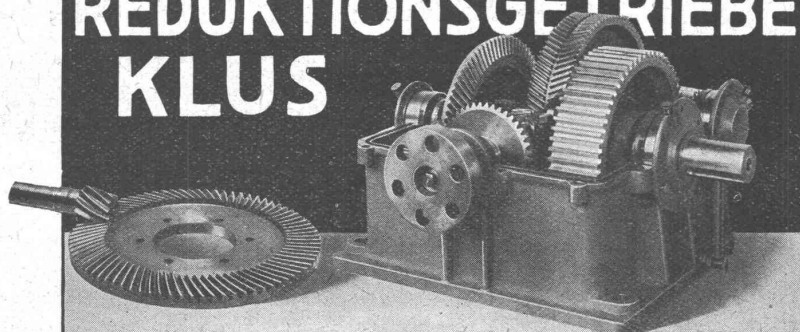
**FRICK-GLASS**  
Altstetten-Zürich

TEL.: 55.064



Salmenbräu Altstetten-Zürich. — Architekt: HEINRICH LIEBETRAU, Rheinfelden.

# REDUKTIONSGETRIEBE KLUS



Hoher Wirkungsgrad, grosse Betriebssicherheit.

**EISENWERK KLUS**  
GESELLSCHAFT DER LUDW. VON ROLL'SCHEN EISENWERKE



KEILRIEMEN-ANTRIEBE  
TEXROPE-KLUS  
LENIX-GETRIEBE  
KUPPLUNGEN ALLER ART