

Zeitschrift: Schweizerische Bauzeitung
Herausgeber: Verlags-AG der akademischen technischen Vereine
Band: 99/100 (1932)
Heft: 13

Werbung

Nutzungsbedingungen

Die ETH-Bibliothek ist die Anbieterin der digitalisierten Zeitschriften auf E-Periodica. Sie besitzt keine Urheberrechte an den Zeitschriften und ist nicht verantwortlich für deren Inhalte. Die Rechte liegen in der Regel bei den Herausgebern beziehungsweise den externen Rechteinhabern. Das Veröffentlichen von Bildern in Print- und Online-Publikationen sowie auf Social Media-Kanälen oder Webseiten ist nur mit vorheriger Genehmigung der Rechteinhaber erlaubt. [Mehr erfahren](#)

Conditions d'utilisation

L'ETH Library est le fournisseur des revues numérisées. Elle ne détient aucun droit d'auteur sur les revues et n'est pas responsable de leur contenu. En règle générale, les droits sont détenus par les éditeurs ou les détenteurs de droits externes. La reproduction d'images dans des publications imprimées ou en ligne ainsi que sur des canaux de médias sociaux ou des sites web n'est autorisée qu'avec l'accord préalable des détenteurs des droits. [En savoir plus](#)

Terms of use

The ETH Library is the provider of the digitised journals. It does not own any copyrights to the journals and is not responsible for their content. The rights usually lie with the publishers or the external rights holders. Publishing images in print and online publications, as well as on social media channels or websites, is only permitted with the prior consent of the rights holders. [Find out more](#)

Download PDF: 18.02.2026

ETH-Bibliothek Zürich, E-Periodica, <https://www.e-periodica.ch>

LINOLEUM BILLIGER

JETZT HABEN ARCHITEKTEN UND
BAUMEISTER ES IN DER HAND, EINEN
IDEALEN UND WIRTSCHAFTLICHEN
BODEN ZU SCHAFFEN. BEISPIEL:

JASPE Ia	3,3 mm	Fr. 10.90 m ²
KORKMENT	4,0 mm	Fr. 5.50 m ²
BODENBELAG	7,3 mm	Fr. 16.40 m ²

FERTIG VERLEGT AB 100 m² FLÄCHE
BEI GRÖßEREN MENGEN RABATT



FÜR JEDE DECKE DAS RICHTIGE KLEID

FUSSWARM • SCHALLDÄMPFEND • ELASTISCH
VIELSEITIGE GESTALTUNGS-MÖGLICHKEIT

BERATUNG DURCH DIE

LINOLEUM

AKTIENGESELLSCHAFT

GIUBIASCO

VERKAUFSZENTRALE ZÜRICH

Zürcher Lichtwoche

1.-9. Oktober

Die Zürcher Lichtwoche

steht im Dienste der Devise: Jeder braucht Licht! Eine vielseitige Demonstration also, eingehend auf die neuesten Errungenschaften der Beleuchtungstechnik, auf die Probleme des künstlichen Lichtes für Arbeit und Verkehr, für Sport und Erholung.

Aus dem reichhaltigen Programm erwähnen wir die Ausstellung „Das Licht in Heim, Büro und Werkstatt“ im Kunstgewerbemuseum; Lichtstrassen mit beleuchteten Monumentalbauten, mit Lichtmonumenten, Lichtzeichen, Lichtreklamen und Schaufenstern; Rundfahrten durch die Stadt; den Lunapark und die Leuchtfantäne; Demonstrationen über Strassenbeleuchtung, Auto-signale; eine Feuerlöschübung im Scheinwerferlicht; Führungen auf die Theaterbühne; Sportveranstaltungen zu Land und Wasser; Bälle und ein Lichtkorso.

Technik und Kunst

haben sich die Hand gereicht, um die Forderung nach Zweckmässigkeit und Schönheit zu erfüllen. Hunderte von Fachleuten haben sich uneigennützig zur Verfügung gestellt, um die Zürcher Lichtwoche umfassend, originell und instruktiv ihrer Zweckbestimmung zuzuführen: die Notwendigkeit guter Beleuchtung im täglichen Leben unserer Stadt und ihrer Bevölkerung zu betonen und anzuregen.

PRO
PRA

BLEB

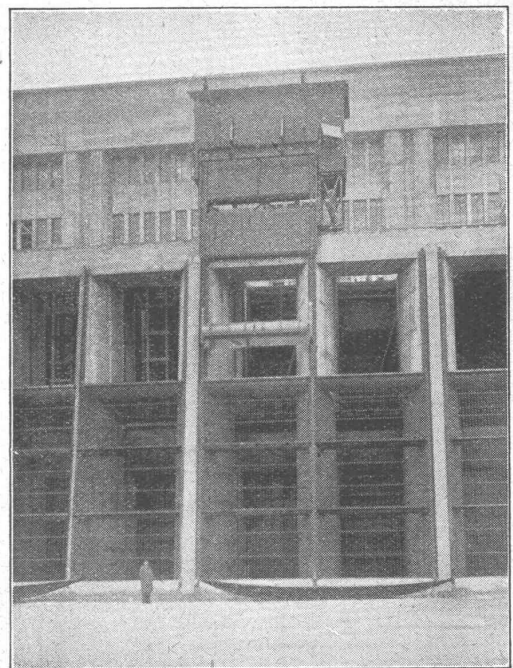


empfehlen wir unsere bewährten

Kabelkrane
Derrickkrane
Schwenkkrane
Luftseilbahnen
Baggermaschinen
etc.

OEHLER AARAU

FÜR TRANSPORTMITTEL UND STAHLGUSS
EISEN- UND STAHLWERKE OEHLER & CO. A.-G.



Energie Electricque du Rhin. Kraftwerk Kembs.
Rechenreinigungsmaschine.

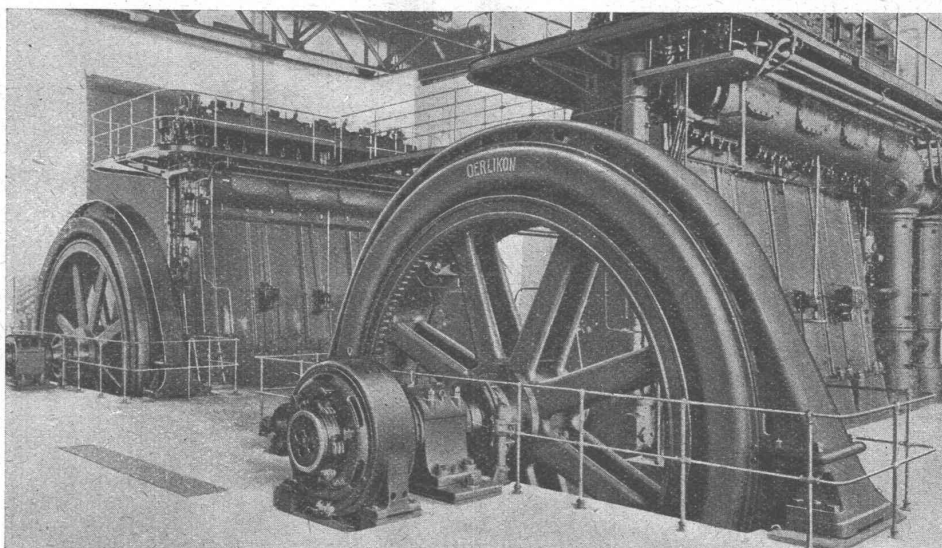
In- und Aus- **MASCHINENFABRIK** Gegründet
landspatente 1850

JONNERET FILS AÎNÉ, GENÈVE

Beste Lösung aller vorkommenden Aufgaben für Rechenreinigung
in Hoch- und Niederdruckwerken.
Kostenlose Beratung und Ausarbeitung von Projekten.

OERLIKON

Cia
Energia
Electrica
da Bahia



2 ×
1250 kVA,
2300 Volt,
150 Tour./Min.

Diesel-Generatoren

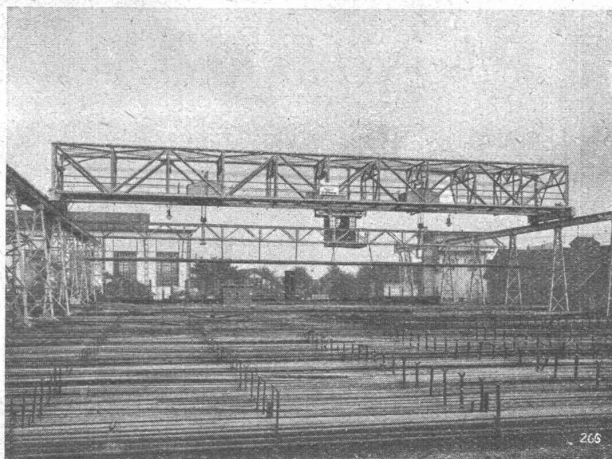
Gesellschaft der L. von Roll'schen Eisenwerke, Gerlafingen

Gegründet 1823

Werk „**Giesserei Bern**“ in Bern

Gegründet 1823

Konstruktionswerkstätten,
Eisengiesserei



Hofkran auf Betoneisenlagerplatz
Spannweite 34 m mit zwei Laufkatzen à je 6 t Tragkraft.

Hebezeuge

Eisenbahnmaterial
Schützenanlagen und
Wehreinrichtungen
Zahnradbahnmaterial
Standseilbahnen
Kabelbaggeranlagen
Allgem. Maschinenbau



Telegramme: Giesserei Bern
Telephon: 25.066

Erschwerung des Bauens durch umständliche Vorschriften. Ueber die bezüglichlichen Zustände in Preussen entnehmen wir einem Berliner Blatt die folgenden Ausführungen: Man muss sich erzählen lassen, dass nicht weniger als 75 Gesetze dafür geschaffen sind, um die Durchführung eines baulichen Vorhabens zu erlauben, und dass in den grössten Städten nicht weniger als 31 Instanzen darüber wachen, dass der Architekt und der Baumeister nicht eher auf den Plan tritt, bis die Behörde ihr Wort gesprochen hat. Als Beispiel seien sechs deutsche Städte mit bezirklicher Gliederung aufgeführt. Der Instanzenweg sieht hier folgendermassen aus: Zuerst werden sechs Dienststellen des Bezirks angegangen. Es sind das Baupolizeiamt, Vermessungsamt, Strassenbaupolizei, Tiefbauamt, Hochbauamt und Sachverständigenbeirat. Dann berät

das Bezirksamt über die Vorlage. Geht die Sache in Ordnung, kann man hintereinander dem städtischen Bauamt, dem städtischen Tiefbauamt und der städtischen Strassenbaupolizei das Projekt vortragen. Jetzt zurück zum Baupolizeiamt des Bezirks, das sich über die Entscheidung der höheren Dienststellen zu informieren wünscht. Von da ab zum Polizeipräsidium, wo das Gewerbeaufsichtsamt befragt werden will. Ueber das Brandschutzamt kommt man zum dritten, aber noch nicht zum letztenmal wieder zum Baupolizeiamt des Bezirks. Die 14. Instanz! Ein kleiner Seitensprung in die Zentrale der Baupolizei, die sich im Bezirk aufgetan hat. Weiter zum städtischen Hochbauamt. Nun wandert das Vorhaben in die Hände des «Grossen» Sachverständigenbeirats, der es in der nächsten oder auch erst in der übernächsten Sitzung des Magistrats der

Die

Betonstrasse

ist besonders vorteilhaft für Neuanlagen, da sie kein Steinbett verlangt und deshalb grosse Einsparungen im Unterbau gestattet.

BETONSTRASSEN A.-G., WILDEGG

Blachen

Widmann

liefern wir seit über 50 Jahren in unverwüthlicher Schweizer Qualität'sarbeit. **Beweis:** „Bei einer Belastung von 50 cm Wassersäule bleiben Stamm-Blachen dicht“. Verlangen Sie den reichillustrierten, interessanten Prospekt B und überzeugen Sie sich selbst!

STAMM & CO EGLISAU
WAGENDECKEN & WACHSTUCHFABRIK · TEL. 2

Ingenieurschule Strelitz
Meckl.-Strel. Staatlich anerkannt

Hochbau, Tiefbau, Stahlbau, Eisenbetonbau, Flugzeug-, Maschinen- u. Autobau, Elektro- u. Heizungstechnik. Semesterbeginn Okt. u. April. Speise-Kasino. Programm frei

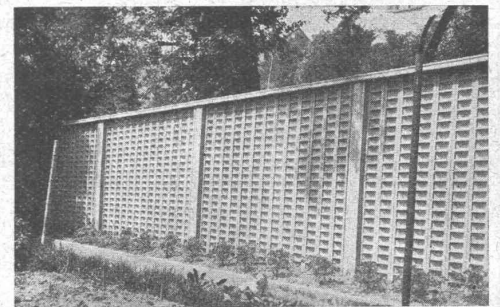
SILIN-MINERALFARBEN

WETTERFESTES UND LICHTECHTES MATERIAL FÜR FARBIGE FASSADEN

Neue Farbkarte, Preisliste etc. durch das Generaldepot f. d. Schweiz

E. KELLER & CO., Johannesgasse 6, ZÜRICH 5

TELEPHON 33.442



PLANKBAU

Verfahren für Hoch- und Tiefbauten.

Ing. KARL KIESER, ZOLLIKON
Telephon 49.515

Glasdächer

Dachoberlichter

in kifflosen Systemen „Kully“

Glasdachwerke

Simon Kully, Olten

Dipl.-Ingenieur E. T. H.

Alttestes Spezialgeschäft
Eigenes Ingenieurbureau

Gegründet 1854
Telephon 20.56

zweiten offiziellen Körperschaft vorträgt. Noch einmal zur Zentrale der Baupolizei des Bezirks. Und schon meldet sich die Abteilung für Bauwesen, die Abteilung für Verkehrswesen, und bei einem Theaterbau auch noch die Theaterabteilung der Polizei. Im Ministerium für Volkswohlfahrt warten in der Zwischenzeit bereits drei Dezernten auf eine Befragung. Zwei Dezernten aus dem Bauwesen, einer aus dem Fluchtwesen. Wieder will die Polizei das Projekt sehen. Die 26. Instanz! Dann geht es zum drittenmal nach der Zentrale für Bauwesen des Bezirks. Zum viertenmal zum Baupolizeiamt des Bezirks, und auf dem Rückwege noch einmal in die Zentrale, die unter keinen Umständen zurückstehen möchte. Das will auch die Polizei nicht. Sie lässt sich die Angelegenheit «verabschiedend» also auch noch einmal unterbreiten. Wenn sie der Oberpräsident schliesslich in Händen hat, sind nicht weniger als 31 Instanzen und Behörden belastigt worden — wenn ein Einspruch und eine Rückfrage den ganzen Weg nicht noch einmal in den Lauf der Dinge einschaltet!

Licht-Tages-Signale bei den S.B.B. sind nach einigen Versuchen auf dem Bahnhof Chur und jetzt auch auf dem Bahnhof Winterthur, verbunden mit neuen Stellwerkanlagen, in Betrieb genommen worden. Die Licht-Tages-Signale bieten bei Tag und bei Nacht den selben Anblick. Diese Signale entbehren grosser mechanischer Einrichtungen, da sie keine beweglichen Teile

besitzen und auch keinen Antriebsmotor benötigen. Die Unterhaltungskosten sind deshalb voraussichtlich geringer, dabei bieten sie doch sehr grosse Sicherheit im Betrieb. Die Signallichter sind selbst im grellsten Sonnenlicht sehr gut sichtbar und bei dichtem Nebel sind sie durch eine mindestens dreimal grössere Sichtbarkeit andern Signalen weit überlegen. Durch die Elektrifizierung der Bahnen wird im allgemeinen im Gewirr der Tragwerke und Leitungsdrähte die Sichtbarkeit der Flügel- oder Scheibensignale stark beeinträchtigt; bei den Lichtsignalen sind diese Hindernisse weniger nachteilig, sie sind daher unter allen Umständen gut zu sehen. Die Signale werden mit 2, 4 oder beliebig vielen Lichtern ausgeführt, ihre Farben sind die gleichen, die bisher für die Eisenbahnsignale üblich waren. Zur Vermeidung von Verwechslungen mit andern Lichtern werden die Lichtsignale auf einen Rohrmast etwa auf Augenhöhe des Lokomotivführers montiert und in eine Blechtafel von genügender Grösse eingelassen. Am Mast ist gewöhnlich ein Gusskasten angebracht, der die nötigen Relais, Transformatoren usw. enthält. Auf der Rückseite der Signale kann eine leichte eiserne Leiter mit Podium zur Bedienung der Lampen angebracht werden.

Die Signalanlage von Chur wurde durch die Signum A.-G. in Wallisellen und diejenige im Bahnhof Winterthur durch die Westinghouse Bremsen- und Signal-Gesellschaft ausgeführt.

A. Sch.

Gysel u.Co

Asphaltfabrik
Käpfnach-Horgen
Tel. 924.503

MOSSE

Joh. Müller
RÜTI-ZÜRICH TEL. 30 FILIALE ZÜRICH 1 BELLEVUE TEL. 20324.

Centralheizungen

für Koks- und Oelfeuerungen
als Spezialität

Gegründet 1878

Bulldog

**Sicherheits-
verbinder**

für

**Holzkonstruktionen,
Lehrgerüste, Hallen-
bauten, Holzbrücken,
Tribünen usw.**



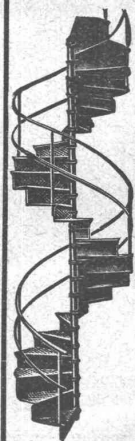
gewährleisten die grösste Druck-
fläche bei geringster Schwächung
des Holzquerschnittes.

Millionenfach bewährt!

Prospekte, Preislisten und Muster
durch die Generalvertreter

J.G. KIENER & WITTLIN A.-G.
Eisen und Eisenwaren

Schauplatzgasse 23 — **BERN** — Tel. Bollwerk 16.01



Gebr. Demuth

Telephon 170 **Baden** Telephon 170

Fabrik für

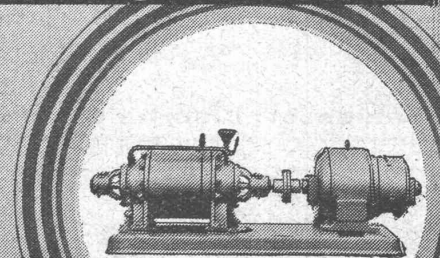
**Moderne Blechbearbeitung
Patent. gepresste Treppen
Bauschlosserei**

**Eisenkonstruktionen
Patentierete Kessel
Benzin- und Oeltanks**

II. Abteilung

**Sanitäre Einrichtungen
Elektrische Boyler und
Zentralheizungen**

**HÄNY-
ZENTRIFUGALPUMPEN**



*hoch- u. Niederdruckpumpen
Bohrlochpumpen
Selbstansaugende
Schmutzwasserpumpen
Auto-Waschpumpen
Tiefsauge-Anlagen
Hauswasserpumpen*

E. HÄNY & C^{IE} MEILEN
PUMPENFABRIK

GEGRÜNDET 1875

Grand Prix

Schweiz. Landesausstellung Bern 1914

S.T.S.

Schweizer. Technische Stellenvermittlung
Service Technique Suisse de placement
Servizio Tecnico Svizzero di collocamento
Swiss Technical Service of employment

ZÜRICH, Tiefenhöfe 11 — Telefon: 35.426 — Telegramme: INGENIEUR ZÜRICH.
Für Arbeitgeber kostenlos. Für Stellensuchende Einschreibgebühr 2 Fr. für 3 Monate.
Bewerber wollen Anmeldebogen verlangen. Auskunft über offene Stellen und Weiterleitung von Offerten erfolgt nur gegenüber Eingeschriebenen.

Maschinen-Abteilung.

363 Chemiker-Techniker, selbständ. Zementfachmann. Schweiz.
369 Heizungs-Techniker, selbständ. in Projekt u. Ausführg. Kt. Bern.
375 Eisenkonstrukteur, mit Erfahrung in Bauschlosserei u. Fenster-Anlagen. Baldmöglich. Zürich.

Stelle-Ausschreibung

Die Stelle eines

Adjunkten des Kantonsingenieurs

der sich speziell mit der Dünner-Korrektion zu befassen hat, wird zur Besetzung ausgeschrieben.

Schriftliche Anmeldungen mit Angaben über Studiengang, bisherige Tätigkeit und Gehaltsansprüche sind bis Freitag, den 30. September 1932 des Baudepartement des Kantons Solothurn, einzureichen.

Solothurn, den 20. September 1932.

DAS BAUDEPARTEMENT.**Billig zu verkaufen:**

ein noch in sehr gutem Zustand befindlicher

Kochherd

(Fabrikat Keller-Trüb) und

1 Patisserieofen

(transportabel), mit Holz- und Kohlenfeuerung. Besichtigung und Entgegennahme von Offerten im

Hotel Gotthard, Luzern.

377 Dipl. Maschinen-Ingenieur, mit gründl. Kenntnissen im Bau von Rollmaterial, Praxis im Fahrdienst. Beherrschung zweier Landessprachen, Kenntnis der Dritten, als Kontroll-Ingenieur II. event. I. Klasse. Schweiz. Anmeldungen bis 30. September 1932.

Bau-Abteilung.

536 Techniker, für Eisenhochbau. Nordwestschweiz.
538 Bautechniker, mit guter Praxis. Sofort. Arch.-Bureau Kt. Bern.
540 Tiefbau-Techniker, erfahren im Strassenbau. Zentralschweiz.
544 Bautechniker, für Bureautätigkeit. Sofort. Arch.-Bureau Zürich.
546 Bautechniker, d. deutschen u. französischen Sprache mächtig, mit kaufmännischen Kenntnissen f. Bureau u. Reise. Kt. Bern.

HINDENBURG
POLYTECHNIKUM
OLDENBURG i. O.
Ausbildung von Ingenieuren aller Fachrichtungen

Bodenleger! Unternehmer!

Zu verkaufen Schweizer-Patent:

Lederparkett

sehr rentabel, Verwendung von Abfällen, im Ausland bewährt. Gutachten, Muster, Referenzen zur Verfügung. — Offerten mit Kapitalnachweis unter Chiffre Z. N. 2584 befördert
Rudolf Mosse, A.-G., Zürich.

Dipl. Arch. E.T.H.

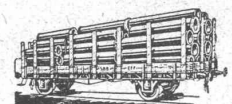
25 Jahre, Schweizer, guter Statiker, tüchtiger, zuverlässiger Zeichner, mit Bureau- und Baupraxis,

sucht Stellung.

Angebote erbeten unter Chiffre Z. P. 2509 an
Rudolf Mosse, A.-G., Zürich.

Stetes Inserieren bringt Erfolg

Hotel Habis-Royal
ZÜRICH BAHNHOFPLATZ
Restaurant
Sitzungszimmer



Rohrleitungen
und
Apparate aus Eisenblech
bis zu 15 mm Wandstärke liefern
sauber und vorteilhaft
Ed. Bertrams A.G.
Telephon: Basel 13 Safran 46.90

Karl Kihm

Dipl. Ing. E.T. H.

Beratender
Ingenieur

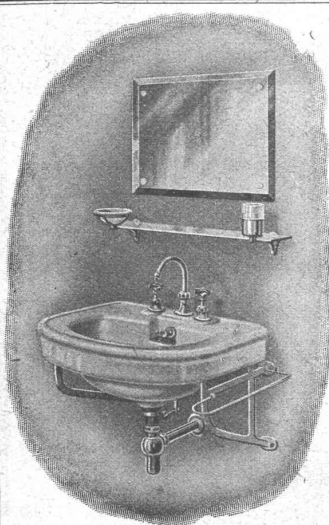
Mitglied A. S. I. C.

Luzern

Reckenbühlstr. 1, Tel.: 46.70

INGENIEUR-BUREAU

Stahlbau und Eisenbetonbau

Spezialität: Eiserne Brücken Stahlskelettbau und Eisenkonstruktionen**R. Nussbaum & Co. AG, Olten**

Metallgiesserei und Armaturenfabrik - Telefon Nr. 8.61 und Nr. 8.62

Qualitäts-Armaturen

für Wasser-, Gas- und Dampf-Installationen sowie Boiler-Anlagen und sanitäre Einrichtungen.

Sanitäre Apparate

aus la engl. Fayence und Feuerton, ausgerüstet mit eigenen Armaturen.

Verkaufsniederlagen: Zürich, Seefeldstrasse 48 a - Tel.: 28.880
Basel, Klaragraben 14 - Tel.: Safran 75.90

H. Heimann, Ing. / J. Ott

Kollektivgesellschaft

Zürich Toblerstrasse 20

Telephon 43.229

Konsultierendes Ingenieurbureau



Heizung, Lüftung, Feuerung

Expertisen / Permanente Kontrollen / 20 jährige Erfahrung

Erstklassige Referenzen von Behörden, Architekten, Genossenschaften, Banken, Industrie

Wasserversorgung Worb
(Kanton Bern)

Bau-Ausschreibung

Die Einwohnergemeinde Worb eröffnet unter bernischen Fachleuten öffentliche Konkurrenz über die Erstellung der Wasser-Versorgungsanlage, zur Hauptsache bestehend aus:

1. Gussröhren aus Choindez:

250	200	150	125	100	75 mm
810	1040	1280	770	2045	115 m

2. Formstücke: 50 Schieber, 39 Hydranten;

3. Grabarbeiten 6060 m;

4. Reservoir Wislen aus Eisenbeton von:
 $2 \times 500 = 1000 \text{ m}^3$ Inhalt.

Pläne, Bauvorschriften und Eingabeformulare liegen vom 27. September an auf der Gemeindeschreiberei Worb öffentlich auf. Die Eingaben sind verschlossen und mit der Aufschrift: „Wasser-Versorgung“ bis zum 6. Oktober dem Präsidenten der Baukommission, Herrn W. Dähler, in Rüfenacht/Worb, einzureichen.

Bern, den 19. September 1932.

Die Bauleitung:

Dipl. Ingenieur E. T. H. H. C. Ryser.

In Paris ansässiger Schweizer (Bauingenieur E. T. H.), mit guten Beziehungen, sucht **DIREKTION**

einer Schweizerfirma von Zweigniederlassung in Frankreich zu übernehmen. — Offerten unter Chiffre PFD 1420 befördert Rudolf Mosse, Paris, 94, rue St-Lazare.

Jüngerer, tüchtiger

Bautechniker -
Bauführer

könnte sich als Leiter des Bureau mit Kollegen per sofort verbinden. Einlage 10000 Fr. Anmeldungen unter Chiffre B. O. 2352 an

Rudolf Mosse, A.-G., Basel I.

PATENTE
ERWIRKT H. KIRCHHOFFER
ZÜRICH LOEWENSTR. 51

sche
Keim
MINERALFARBEN

wetterfest und lichtecht, seit
50 Jahren anerkannt bestes
Material für farbige Fassaden.
Man hüte sich vor Nachahmungen

CHR. SCHMIDT SÖHNE
Zürich 5 Hafnerstrasse 47

BAUGESCHÄFTE
ARCHITEKTENWer wünscht
tüchtige Kraft?

Rout. zuverl. Ingenieur, versiert in der Anfertigung von Projekten, Kalkulationen, Werkplänen u. Bauleitung von Hoch-, Tief-, Beton- u. Eisenbetonbauten, sucht baldigst Stellung, auch vorübergehend.

Offerten unter O. F. 9499 Z. an **Orell Füssli-Annoncen, Zürich, Zürcherhof**

Umbau-
wirtschaft

Nähe Kreuzplatz, Zürich 8 mit Gartenwirtschaft und 865 m² Grundfläche, jetzige Rendite 8% bei sehr niedrigen Mieten, alles gut vermietet. Restaurant gut frequentiert. Kaufpreis ca. Fr. 260,000.—, Anzahlung nach Belieben. — Offerten unter Chiffre Z. M. 2583 bef. **Rudolf Mosse, A.-G., Zürich, od. Tel.: Zürich 424.409.**

Zuverlässiger
Bautechniker

25 J., sucht auf Arch.-Bureau eine Stelle für sämtl. vorkommenden Arbeiten, auch Bauführung. — Offerten erbeten unter Chiffre Z. L. 2448 an

Rudolf Mosse, A.-G., Zürich.

Jünger, tüchtiger
Bauzeichner

m. Baupraxis u. Fachschulbildg., sucht p. sof. Stelle auf Architekturbureau. Lohnanspr. bescheid. Gute Referenzen. — Offerten erbeten unter Chiffre Z. P. 2586 an **Rudolf Mosse, A.-G., Zürich.**

Offene Stelle

bei der Eisenbahnabteilung des Eidg. Post- und Eisenbahn-Departements:

Kontroll-Ingenieur

II. event. I. Klasse.

Erfordernisse: Maschineningenieur mit abgeschlossener technischer Hochschulbildung. Gründliche Kenntnisse im Bau von Rollmaterial, Praxis im Fahrdienst. Möglichste Beherrschung zweier Landessprachen, Kenntnis der Dritten.

Besoldung: 6500.— bis 10,100.— Fr. event. 8000.— bis 11,600.— Fr. nebst den gesetzlichen Zulagen.

Schriftliche Anmeldung bis 30. September 1932 an die Direktion der Eisenbahnabteilung des Eidg. Post- und Eisenbahndepartements, Bern.

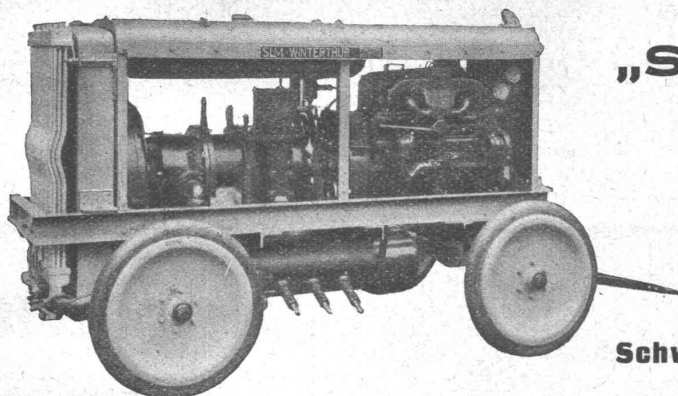
LICHTPAUSEN „CENTRALE“ Lichtpaus- und Plandruck-Anstalt **E. Vorbach, Basel**
Steinentorstr. 10 Tel. 21.336

UTO-AUFZÜGE

die schnelllaufenden Personen- und Warenaufzüge mit automatischer Feineinstellung liefert Schutzmarke

UTO Aufzug- u. Kranfabrik A.-G. Altstetten-Zürich





Fahrbare
„S. L. M.-WINTERTHUR“
**Rotations-
Kompressoren**

KAUF und MIETE

Schweizerische Lokomotiv- & Maschinenfabrik
WINTERTHUR

MAAG ZAHNRÄDER



4 MAAG-GETRIEBE, Type G 95 Z II, für Zentralantrieb von Zementmühlen mit patentierter Maag-Kupplung zwischen Getriebe und Mühle. Leistung 450 PS, n = 930/21, geliefert nach Frankreich.

Stirn- und Schraubenräder
Verzahnung gehärtet und geschliffen, grösste Genauigkeit wird auf Maag-Schleifmaschine erreicht

Schneckenräder, Kegelräder
Zahnstangen, Innenverzahnungen

Federndes Protex-Bahngetriebe
Schaltgetriebe, Turbogetriebe

Getriebe für alle Industrien

Getriebe-Wirkungsgrade bis **99,2 %**

Zahnradpumpen

bis 2700 l/min und 50 kg/cm²

Grosshärterei

für Stücke bis 4000 kg

MAAG-ZAHNRÄDER AKTIENGESSELLSCHAFT, ZÜRICH

STEINZEUG

Röhren u. Formstücke, Futter-Tröge, Krippen, Einmachtopfe etc.

garantiert säurebeständig glasiert

liefern in **erstklassiger Qualität** zu billigsten Preisen:

Schweizerische
Steinzeug-Röhren-Fabrik A.-G.
Schaffhausen

Steinzeugfabrik Embrach A.-G.
für Kanalisation u. chemische Industrie
Embrach (Zürich)