

Zeitschrift: Schweizerische Bauzeitung
Herausgeber: Verlags-AG der akademischen technischen Vereine
Band: 99/100 (1932)
Heft: 12

Werbung

Nutzungsbedingungen

Die ETH-Bibliothek ist die Anbieterin der digitalisierten Zeitschriften auf E-Periodica. Sie besitzt keine Urheberrechte an den Zeitschriften und ist nicht verantwortlich für deren Inhalte. Die Rechte liegen in der Regel bei den Herausgebern beziehungsweise den externen Rechteinhabern. Das Veröffentlichen von Bildern in Print- und Online-Publikationen sowie auf Social Media-Kanälen oder Webseiten ist nur mit vorheriger Genehmigung der Rechteinhaber erlaubt. [Mehr erfahren](#)

Conditions d'utilisation

L'ETH Library est le fournisseur des revues numérisées. Elle ne détient aucun droit d'auteur sur les revues et n'est pas responsable de leur contenu. En règle générale, les droits sont détenus par les éditeurs ou les détenteurs de droits externes. La reproduction d'images dans des publications imprimées ou en ligne ainsi que sur des canaux de médias sociaux ou des sites web n'est autorisée qu'avec l'accord préalable des détenteurs des droits. [En savoir plus](#)

Terms of use

The ETH Library is the provider of the digitised journals. It does not own any copyrights to the journals and is not responsible for their content. The rights usually lie with the publishers or the external rights holders. Publishing images in print and online publications, as well as on social media channels or websites, is only permitted with the prior consent of the rights holders. [Find out more](#)

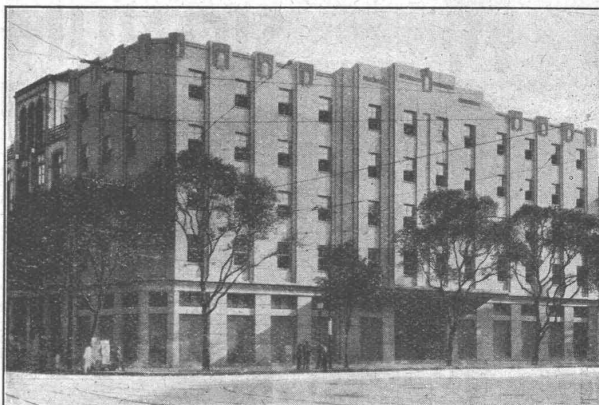
Download PDF: 05.04.2026

ETH-Bibliothek Zürich, E-Periodica, <https://www.e-periodica.ch>



Abdichtungen

in Süd-Amerika



Kasp. Winkler & Co., Altstetten-Zürich
Chemisch-Bautechnische Fabrikate

Rio de Janeiro, Taquara-Gebäude
Abdichtung der Untergeschosse, Wasserbehälter und Terrassen mit **SIKA** und Igaskitten

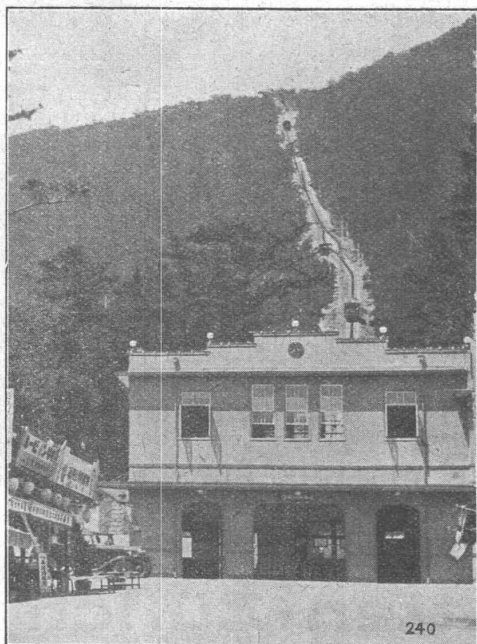
Gesellschaft der L. von Roll'schen Eisenwerke, Gerlafingen

Gegründet 1823

Werk „**Giesserei Bern**“ in Bern

Gegründet 1823

**Konstruktionswerkstätten,
Eisengiesserei**



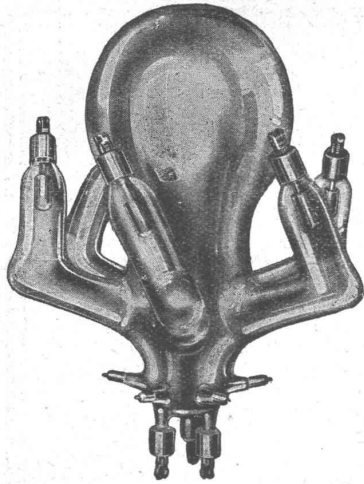
Seilbahn Yashima,
Japan.

Standseilbahnen

- Hebezeuge
- Eisenbahnmaterial
- Schützenanlagen und Wehreinrichtungen
- Zahnradbahnmaterial
- Kabelbaggeranlagen
- Allgem. Maschinenbau



Telegramme: **Giesserei Bern**
Telephon: 25.066



Gleichrichter

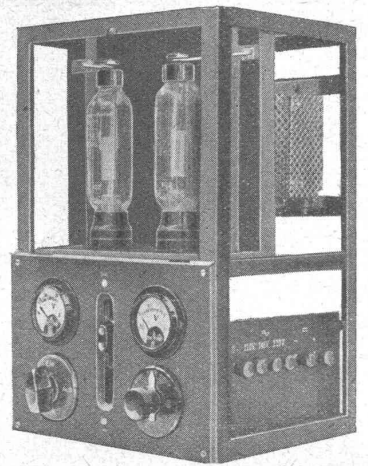
für alle Zwecke

REGENERIERUNG

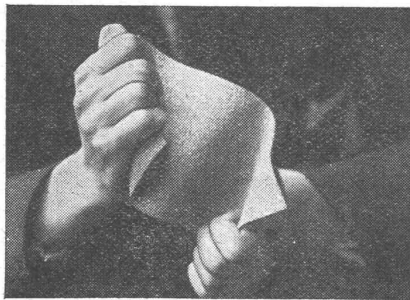
alter Quecksilberdampfkolben

in eigener Glasbläserei

SIGNUM AG Wallisellen
Telephon 932.002



Eisen-Konstruktionen
Hochbau, Brückenbau, Ständer, Masten
GEBR. TUCHSCHMID
Frauenfeld, Tel. 70 • Zürich, Löwenstrasse 3 (Sihlporte), Tel. 32.301



Isoplast

die elastische, lederartige, zähe
Asphalt-Isolier-Gewebeplatte

zur Abdichtung von:

Terrassen, Flachdächern, Funda-
menten etc. etc.

1a Referenzen — Fachberatung gratis

FRICK-GLASS, Altstetten-Zürich

Spezialunternehmungen für Flachbedachungen und Bauisolierungen

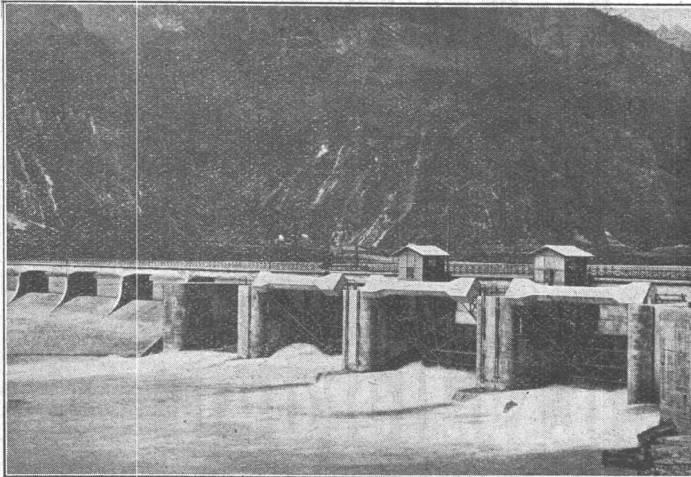
STAUWERKE A.G., ZÜRICH 6

Ingenieur-Bureau für Projektierung und Bauleitung von ganzen Wehranlagen

Unternehmung für Lieferung und Bau von kompletten Wehrverschlüssen

SPEZIALITÄT: **Selbsttätige Schützen, selbsttätige Stauklappen und Abfluss-Regulierungen**

nach eigenen Patenten.



Drei automatische Segmentschützen, je 12,00 m \times 3,90 m, Piave S. Croce

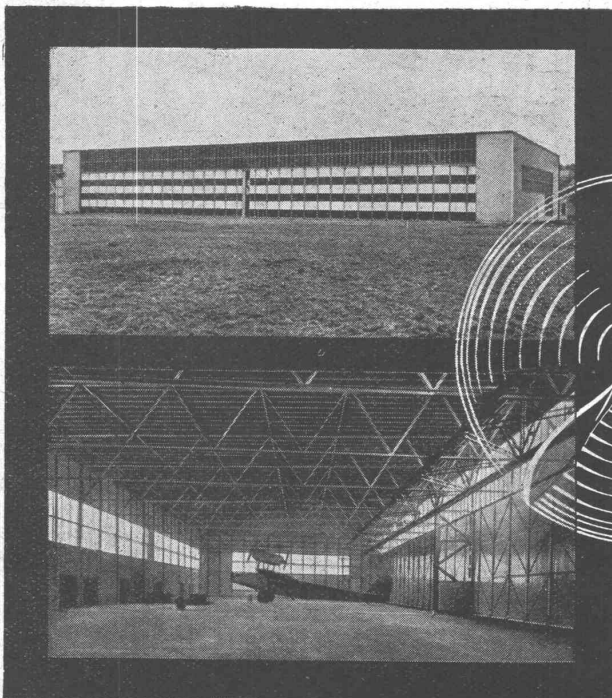
Im Betrieb über 270 Anlagen mit total 5000m Wehrbreite und zirka 50000 m³/sec Regulierfähigkeit.

Allein-Vertretung für die Schweiz, Frankreich, Italien und Spanien der

„ZAHNSCHWELLE PROF. REHBOCK“

zur Verhütung von schädlichen Auskolkungen.

Illustrierter Katalog, Projekte Kostenanschläge.



PRO
PRA

Surrende Propeller, ein Riesenraum von 30:90 m ohne Säulen, Tore von 40 m Breite und 8 m Höhe — — — — die moderne

Flugzeughalle Dübendorf

200 Tonnen Tragkonstruktion, 36 Tonnen Tore, das ist alles. Minimale Erstellungsdauer, da weitgehend in Werkstatt vorbereitet. Viel Licht, niedrige Unterhaltskosten. Hier konnten sich die überragenden Vorteile des Stahlbaus voll auswirken.

Zu jeder weitem Auskunft über den Stahlbau ist gerne bereit: Verband schweiz. Brückenbau- u. Eisenhochbau-Fabriken, Zürich, Biberlinstrasse 38, Tel. 43.071

Dem Stahlbau die Zukunft!

Bevölkerungszunahme schweizerischer Städte von 1850 bis 1930. Fast alle schweizerischen grössern Ortschaften haben in den letzten 80 Jahren einen beträchtlichen Bevölkerungszuwachs aufzuweisen. Am meisten zugenommen hat von den grössern Ortsgemeinden die Stadt Biel, deren Bevölkerung von 3589 im Jahre 1850 auf 37 726 im Jahre 1930 stieg, so dass sich die Zunahme auf 1051 % beläuft. Alsdann folgt die Stadt Zürich, deren Bevölkerung zum grossen Teil durch die Eingemeindungen von 35 483 auf 249 820 angestiegen ist, somit eine Zunahme um 704 % zu verzeichnen hat. Im dritten Rang folgt alsdann Rorschach mit einer Zunahme um 628 %, denn seine Bevölkerungszahl stieg von 1751 auf 11 005. Die Stadt Basel wies 1850 eine Bevölkerungszahl auf von 27 844 und 1930 eine solche von 148 063; demnach beträgt die

Zunahme 531 %. Die Stadt Bern war 1850 mit 27 558 Einwohnern ungefähr gleich gross wie Basel, aber die Zunahme beträgt bis 1930 nur 40 %, denn Bern zählte 1930 111 783 Einwohner. Die Stadt Genf, die 1850 mit 42 127 Einwohnern wesentlich grösser war als Basel und Bern, hat nur um 339 % zugenommen; ihre Einwohnerzahl beläuft sich heute auf 142 812. — Eine Erscheinung, die auf die Krisis zurückzuführen ist, nämlich ein ansehnlicher Rückgang der Bevölkerungszahl, betrifft eine Anzahl Ortschaften, von denen die wichtigsten La Chaux-de-Fonds, Herisau, Rorschach und Arbon sind, also Ortschaften in den Gebieten der darniederliegenden Uhren- und Stickerei-Industrien. (V—K).

Gummistrassen. Hauptsächlich in Amerika und England hat



Ventilatoren

- Allgemeine Ventilations-Anlagen
- Ventilations-Luftheizungen
- Entnebelungs-Anlagen
- Tröckne-Anlagen
- Staubluftfilter-Anlagen
- Pneumatische Transport-Anlagen
- Späne- u. Staubabsaugungs-Anlagen

fabrizieren in bewährten Ausführungen

Wanner & Co. A.G. Horgen

Genossenschaft Hammer

Zürich 3

Binzstrasse 2
Telephon 53.087



Kipptore
Fenster
Türen

in Eisen.

Tore

in allen Ausführungen als Spezialität.

EISENKONSTRUKTIONEN



Grösste Zaunfabrik

der Schweiz
Gegründet 1897
Imprägnierte Holzeinfriedigungen
aller Systeme

J. MÜLLER & CO

Zaunfabrik Löhningen
Bureau in Zürich
Bucheggstr. 24, Tel. 62.845

Schweizerische Eidgenossenschaft

3 1/2 % Anleihe der Schweizerischen Bundesbahnen, 1932 von Fr. 125,000,000

wovon Fr. 100,000,000 zur öffentlichen Zeichnung aufgelegt werden.

Emissionspreis: 97 %, zuzüglich 0,60 % eidg. Titelstempel. Rückzahlung zu parl mittels 25 gleicher, vom 1. Oktober 1938 bis 1. Oktober 1962 sich erstreckender Annuitäten.

Diese Anleihe wird, wie die übrigen Anleihen der S. B. B., direkt von der Schweizerischen Eidgenossenschaft kontrahiert.

Zeichnungen werden vom **14. bis 21. September 1932, mittags**, entgegengenommen, bei den Banken, Bankfirmen und Sparkassen, die im Prospekt als Zeichnungsstellen aufgeführt sind.

Bern und Basel, den 13. September 1932.

Kartell Schweizerischer Banken. **Verband Schweizerischer Kantonalkassen.**

PATENTE

ERWIRKT **H. KIRCHHOFER**
ZÜRICH LOEWENSTR. 51

Hotel Habis-Royal

ZÜRICH BAHNHOFPLATZ

Restaurant
Sitzungszimmer

man Versuche gemacht, Gummi als Strassenpflaster zu verwenden. Der grosse Vorteil dieses Pflasters liegt darin, dass alle Erschütterungen stark gedämpft werden und nur rund 40 % derjenigen auf gut ausgeführten Holzstrassen betragen. Nach den elf Versuchsstrecken, die von einer englischen Gesellschaft in Lon-

don, Rotterdam, Paris, Singapore und anderwärts angelegt wurden, kann das Problem der Gummistrassen technisch als gelöst gelten. Dieser Belag ist aber sehr teuer und wird sich daher für absehbare Zeit wohl nur da durchsetzen, wo die Erschütterungen des Grosstadtverkehrs besonders nachteilig empfunden werden.

Cement Gun Arbeiten

ZEMENT-INJEKTIONEN
durch die Spezialfirma

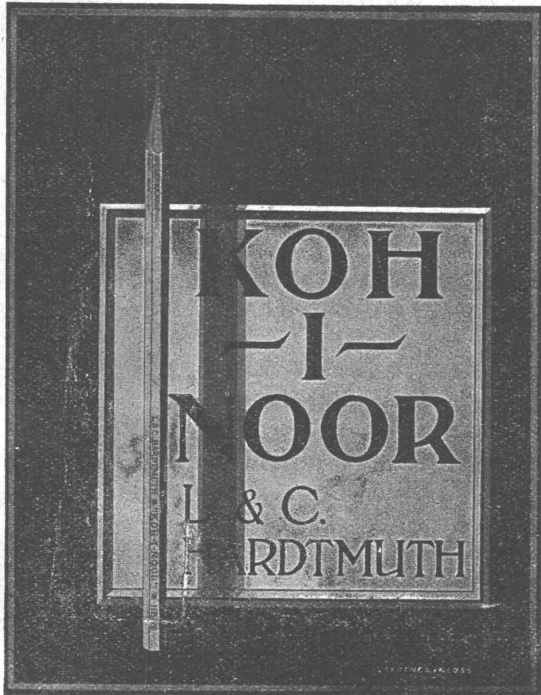


ING. MAX GREUTER & CIE.

Telephon 29.028

ZÜRICH

Bellerivestr. 59



Betonbalken - Fabrik Oberrieden

KARL OTTIKER

Bureau Zürich Hofwiesenstr. 44, Telephon 61.260
Fabrik in Oberrieden, Tel.: 924.330, Luzern, Tel. 3434



Steg-Hohlkörper-Decke

ohne Einschalung, System Ottiker Patent 116302, D. R. P. Gut isolierende, schallsichere Deckenkonstruktion. Schnelles einfaches Verlegen.



ix-beliebigen
Passanten
würden Sie Ihre
Erfindung anver-
trauen? Kaum -
daher, wenn ein
Patent erwirken,
dann zum erfah-
renen Fachmann.

Gratis-Prospekt verlangen
Rebmann, Kupfer & Co.
Patentanwälte, Zürich
Paradepl. - Tiefenhöfe 7

KANALISATIONEN
KLÄRANLAGEN
WASSERVERSORGUNGEN
für einzelne Grundstücke und ganze Ortschaften
BEBAUUNGS- UND QUARTIERPLÄNE

Ing. LOUIS AUF DER MAUR
ZÜRICH 2

Lavaterstr. 101 Telephon 58.591

25 jährige Praxis

als: Ing. beim Bau der Bodensee-Toggenburg-Bahn, Gemeindefachmann Ing. von Tablat (heute St Gallen Ost), Ing. beim Tiefbauamt der Stadt St. Gallen, Gemeindefachmann Ing. von Oerlikon (Zürich), Stadting. von Zug etc.



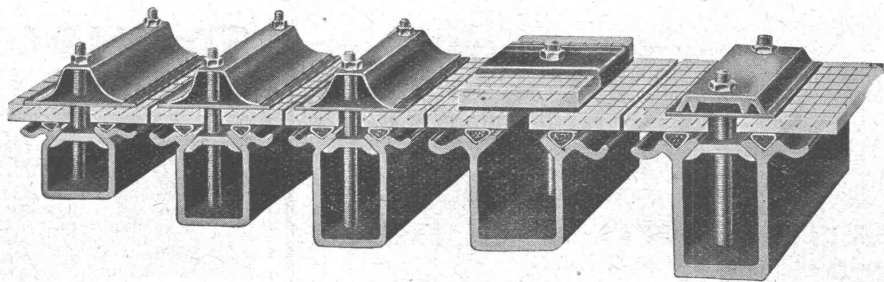
Zement- Injektions- Maschinen

für
Tunnel-
und
Stollenbau

**Kesselschmiede
Richterswil**

WEMA DIE BESTEN KITTLOSEN GLASDÄCHER

⊕ Patent - Auslandpatente



GLASDACHWERKE

MARTIN KELLER & Co., WALLISELLEN-ZÜRICH

INHABER: MARTIN KELLER & HARTWIG HÜBNER

TELEPHON: WALLISELLEN 932.114

S.T.S. Schweizer Technische Stellenvermittlung
 Service Technique Suisse de placement
 Servizio Tecnico Svizzero di collocamento
 Swiss Technical Service of employment

ZÜRICH, Tiefenhöfe 11 — Telefon: 35.426 — Telegramme: INGENIEUR ZÜRICH.
 Für Arbeitgeber kostenlos. Für Stellensuchende Einschreibgebühr 2 Fr. für 3 Monate.
 Bewerber wollen Anmeldebogen verlangen. Auskunft über offene Stellen und Weiterleitung von Offerten erfolgt nur gegenüber Eingeschriebenen.

Maschinen-Abteilung.

- 353 Radio-Techniker, selbständig und durchaus versiert. Zürich.
- 363 Chemiker-Techniker, selbst. Zementfachmann. Deutsche Schweiz.
- 365 Elektro-Ingenieur, für Autobatterien. Fachmann mit wissenschaftlich. Bildung u. langjähriger Erfahrung. Deutsche Schweiz.
- 367 Techniker, zur selbständig. Ausarbeitung technisch. Neuheiten (kl. Massenartikel), nach Skizzen und Angaben, Erfahrung in Feinmechanik, Optik. Sofort. Nordwestschweiz.
- 369 Heizungs-Techniker, selbständ. in Projekt u. Ausführung. Kt. Bern.
- 371 Laborant, durchgebildet in sämtl. Methoden des Forschungs-Institutes für Getreidechemie in Frankfurt a./M. Stenographie u. Maschinenschreiben verlangt. (Schweizer). Deutsche Schweiz.

573 Ingenieur, perfekt im Werkzeugbau für Kunstharzpresserei u. dergl., in Unfallverhütung und elektrotechnische Kenntnisse. Dauerstelle. Nordwestschweiz.

Bau-Abteilung.

- 426 Ingenieur od. Tiefbau-Techniker (mögl. Strassenbauer), jüngere Kraft. Vertrauensstellung. Fließend Polnisch Bedingung. Polen.
- 522 Tiefbau-Techniker, versiert in Bauleitung und Projekt für Drainage, Kanalisation und Wegebau. Sofort. Nordwestschweiz.
- 524 Architekt, flottes Zeichner, für Wettbewerb. Sofort. Zürich.
- 528 Jüng. Bautechniker, gewandt im Detailieren, mögl. mit etwas Bauplatzpraxis. Architektur-Bureau Zentralschweiz.
- 532 Bauführer, 30/45 Jahre (Genossenschaftsbau). Zürich.
- 534 Architekt oder Hochbau-Techniker, als Volontär auf kleines Architektur-Bureau Zürich. Gehalt 100 Fr. monatlich.
- 536 Techniker, für Eisenhochbau. Nordwestschweiz.
- 538 Bautechniker, mit guter Praxis. Sofort. Arch.-Bureau Kt. Bern.
- 540 Tiefbau-Techniker, mit Erfahrung im Strassenbau. Ingenieur-Bureau Zentralschweiz.
- 542 Bautechniker, f. Werk- u. Detailpläne. Sof. Arch.-Bur. Thurgau.

Schweiz. Bauztg.

Bd. 49 bis 74 (1907 bis 1919), wo- von 49 bis 62 gebunden; Deutsche Bauzeitung, Jahrg. 1915 u. 1916 z. T. ganz billig zu verkaufen. Zu erfragen unt. Chiffre Z. A. 2514 bei Rudolf Mosse, A.-G., Zürich.

Junger, tüchtiger

Hochbautechner

künstl. bef., m. 4 J. Praxis, sucht Stelle. Off. u. Chiffre Z. D. 2479 an Rudolf Mosse, A.-G., Zürich.



Architekt

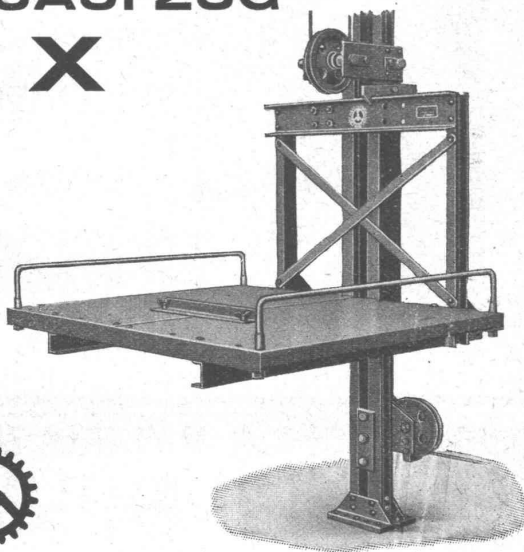
30 Jahre, firm im Entwurf und Detail,

sucht neuen Wirkungskreis.

Offerten unter Chiffre Z. A. 2476 an

Rudolf Mosse, A.-G., Zürich.

**DER NEUE
 BAUAUFZUG
 FIX**



MIT EINFACHSTER, SOLIDESTER KONSTRUKTION ERMÖGLICHT RASCHESTE MONTAGE UND DEMONTAGE.

DIE HALTEBÜGEL SIND BELIEBIG UND AUGENBLICKLICH VERSTELLBAR; ES IST DAHER KEIN BESONDERER GERÜSTBAU NOTWENDIG.

STARKE PLATTFORM, LEICHT SCHWENKBAR. EIGENES, EINHEIMISCHES FABRIKAT.

VERLANGEN SIE UNVERBINDLICHE AUSKUNFTE DURCH DIE

FRITZ MARTI A.-G. BERN
 FILIALE IN WALLISELLEN

Drucksachen A. G. Jean Frey Zürich

Konkurrenz-Eröffnung

Die Gemeinde Jenins eröffnet Konkurrenz für folgende Lieferungen:

1. **Eine Turbinen-Rohrleitung** von 125 mm Weite und ca. 2100 m Länge für einen statischen Wasserdruck von 820 m;
2. **Eine Hochdruck-Turbine** von 200 PS;
3. **Ein Drehstrom-Generator** für ca. 200 PS Kraftaufnahme;
4. **Eine Wasserstands-Fernmeldeanlage** mit vieradrigem Kabel von ca. 2100 m Länge;
5. Sind wir Käufer von ca. 100 m, gebrauchten, billigen, gut erhaltenen **Wasserleitungsröhren** mit ca. 150 mm Weite.

Eingabetermine: Pos. 1, 4 und 5: 20. September a. c.
 Pos. 2 und 3: 30. September a. c.

Die Eingaben sind zu adressieren an den

Vorstand der Gemeinde Jenins.

Widmann



darf Sie nie plagen. Verlassen Sie sich daher nur auf geprüfte Stamm-Decken. Ein Meter Stamm-Blachenstoff besitzt die enorme Kraft, eine Reissprobe von 6400 kg auszuhalten. Unsere interessante reichillustrierte Broschüre B erzählt noch von vielen Proben. Schreiben Sie bitte an

STAMM & CO EGLISAU
 WAGENDECKEN & WACHSTUCHFABRIK · TEL. 2



Doktor - Ingenieur
 Hochbaufach. Reichsdeutscher. 28 Jahre alt. Tätigkeit in Entwurfs-Bureau und bei Kommunal- und Staatlichen Behörden. Leitende Stellung in Baufirma und staatlichen Siedlungs- u. Wohnungsfürsorgegesellschaft (Grossbaustellen). Sprachkenntnisse vorhanden. sucht Veränderung nach Ausland, auch Uebersee. — Angebote unter Chiffre Z. H. 2464 befördert
Rudolf Mosse, A. G., Zürich.
 Stetes Inserieren bringt Erfolg

Dipl. Arch. E. T. H.
 25 Jahre, Schweizer, guter Statiker, tüchtiger, zuverlässiger Zeichner, mit Bureau- und Baupraxis,
sucht Stellung.

Angebote erbeten unter Chiffre Z. P. 2509 an Rudolf Mosse, A.-G., Zürich.

Tel. 32.946

PATENTE

in allen Staaten
vorteilhaft durch

WALDER & CO., ZÜRICH
Patentanwalts- und Ing.-Bureau
City-Haus, Sihlstr. 3

TECHNISCHE
PHOTOGRAPHIE
SPEZIALITÄT:
**ARCHITEKTUR-
AUFNAHMEN**
ZEICHNUNGEN UND PLÄNE
KONSTRUKTIONEN, MASCHINEN,
KATALOG-AUFNAHMEN

H. WOLF-BENDER
ZÜRICH
KAPPELERSGASSE 10

**Tüchtiger, junger
Hochbauzeichner**

sucht Stelle auf gutem
Architekturbüro in Zürich
oder linkes Seeufer. Ge-
ringe Gehaltsansprüche. —
Offerten unter Chiffre Z.
G. 2425 an

Rudolf Mosse, A.-G., Zürich.

**BREMS-
und
KUPPLUNGS-
Beläge**

J. J. DERENDINGER
ZÜRICH

Telephon 56.250 Gesserallee 52

France. *Suisse.*

Ingénieur E. P. Z. connaissant parfaitement les conditions de travail en France **cherche situation stable** dans entreprise ou bureau d'études.

**Béton armé
Aménagement de chutes d'eau
Travaux d'eau etc. etc.**

Meilleurs références. — Offres adresser sous chiffre Z. H. 2350 à
Rudolf Mosse S. A., Zürich.

Offene Stelle

bei der Eisenbahnabteilung des Eidg. Post- und Eisenbahn-Departements:

Kontroll-Ingenieur

II. event. I. Klasse.

Erfordernisse: Maschineningenieur mit abgeschlossener technischer Hochschulbildung. Gründliche Kenntnisse im Bau von Rollmaterial, Praxis im Fahrdienst. Möglichste Beherrschung zweier Landessprachen, Kenntnis der Dritten.

Besoldung: 6500.— bis 10,100.— Fr. event. 8000.— bis 11,600.— Fr. nebst den gesetzlichen Zulagen.

Schriftliche Anmeldung bis **30. September 1932** an die **Direktion der Eisenbahnabteilung des Eidg. Post- und Eisenbahndepartements, Bern.**

A. Schmid's Erben, Zürich

Asphalt - Geschäft Gegründet 1865 Telephon 32.108

Ausführung aller vorkommenden

**Gussasphaltarbeiten
für Hoch- und Tiefbau**

Ersteller der **Fundament-Isolierungen gegen Grundwasser** bei den Neubauten:

Bankgebäude Leu & Co., A.-G., Zürich im Jahre 1914
Schweiz. Nationalbank Zürich im Jahre 1920 : Eidgen.
Grossflugzeughalle Dübendorf im Jahre 1922 : Heizraum
der Zentralwerkstätte Seefeld der Zürcher Strassenbahn
im Jahre 1923 : Neubau Schweizer Volksbank im Jahr 1923
Basler Handelsbank; Umbau Börse Zürich 1931.



TELEPHON 28224

**W. SOMMER
BAUGÜRTLEREI**

METALLARBEITEN FÜR INNEN- U. AUSSENARCHITEKTUR. SPEZIALITÄTEN: METALLBUCHSTABEN, GUICHETANLAGEN, BELEUCHTUNGSKÖRPER, TREIBARBEITEN, GITTER, GELÄNDER, ORNAMENTE, ETC.

FROBENSTR. 23 **BASEL**

NAEGELI & Co., BERN

PATENTANWALTSBUREAU, Bundesgasse 16

Patentverkauf oder Lizenzabgabe

Die Inhaber folgender schweizerischer Patente wünschen mit schweizerischen Fabrikanten, bezw. Interessenten in Verbindung zu treten und sind gerne bereit, Lizenzen zu erteilen oder die Patente zu verkaufen:

- No. 137155 vom 27. September 1928, auf: „Fahrzeug zur Beförderung von Schüttgut, z. B. Müll“.
- No. 129653 vom 15. Februar 1927, auf: „Sicherheitsrasierapparat“.
- No. 129654 vom 15. Februar 1927, auf: „Sicherheitsrasierapparat“.
- No. 134162 vom 28. September 1928, auf: „Einrichtung zur Rückkühlung eines Kühlmittels bei Kapselverdichtern mit innerer Kühlung“.
- No. 137463 vom 28. September 1928, auf: „Verfahren zum Abscheiden von fein zerstäubten Flüssigkeiten aus Gasen“.

Gefällige Offerten oder Vorschläge werden durch Herren **NAEGELI & Co., Patentanwaltsbureau, Bundesgasse 16, in BERN**, weiterbefördert.

Naturasphalt von Travers

Schweizer-Produkt

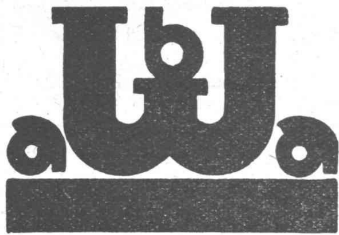
Anerkannt bester Asphalt
für jede Art
Asphaltbelag.

E. R. Zetter & Co.
in Solothurn.

Gegründet 1843



Fabrik-Marke



WABA-BAUPLATTEN

WABA-Bauplatten A.-G., Basel
Rümelinbachweg 55

für
**Zwischenwände
ohne Verputz**
sofort streich-
und tapezierfähig

**ISOLAN
HOLZFASERPLATTE**

BEZUGSQUELLEN:
BASEL: Sperrholz A.-G.
BERN: Steimle & Cie., Sperrholzlager Bern
LUZERN: K. Herzog-Elmiger.
WINTERTHUR: Bikle & Co.
ZÜRICH: Küchler & Co., A.-G.

**Das neuzeitliche Isolierbauholz
für neuzeitliche Bautechnik**

WIR LIEFERN:

TARIF-SCHALTUHR
für Einfach- oder Vielfach-Steuerung, für feste oder astronomische Schaltzeiten

TARIF-ZÄHLER
für einfache und kombinierte Tarife

LANDIS & GYR ^{AG} ZUG

A.-G. Möbelfabrik Horgen-Glarus

Spezialfabrik
für
Bestuhlungen aller Art
für Cafés, Restaurants,
Speisesäle, Theater etc.

**Altbewährtes
preiswürdiges
Schweizerfabrikat**