

Zeitschrift: Schweizerische Bauzeitung
Herausgeber: Verlags-AG der akademischen technischen Vereine
Band: 99/100 (1932)
Heft: 11

Werbung

Nutzungsbedingungen

Die ETH-Bibliothek ist die Anbieterin der digitalisierten Zeitschriften auf E-Periodica. Sie besitzt keine Urheberrechte an den Zeitschriften und ist nicht verantwortlich für deren Inhalte. Die Rechte liegen in der Regel bei den Herausgebern beziehungsweise den externen Rechteinhabern. Das Veröffentlichen von Bildern in Print- und Online-Publikationen sowie auf Social Media-Kanälen oder Webseiten ist nur mit vorheriger Genehmigung der Rechteinhaber erlaubt. [Mehr erfahren](#)

Conditions d'utilisation

L'ETH Library est le fournisseur des revues numérisées. Elle ne détient aucun droit d'auteur sur les revues et n'est pas responsable de leur contenu. En règle générale, les droits sont détenus par les éditeurs ou les détenteurs de droits externes. La reproduction d'images dans des publications imprimées ou en ligne ainsi que sur des canaux de médias sociaux ou des sites web n'est autorisée qu'avec l'accord préalable des détenteurs des droits. [En savoir plus](#)

Terms of use

The ETH Library is the provider of the digitised journals. It does not own any copyrights to the journals and is not responsible for their content. The rights usually lie with the publishers or the external rights holders. Publishing images in print and online publications, as well as on social media channels or websites, is only permitted with the prior consent of the rights holders. [Find out more](#)

Download PDF: 15.01.2026

ETH-Bibliothek Zürich, E-Periodica, <https://www.e-periodica.ch>

SCHWEIZERISCHE BAUZEITUNG

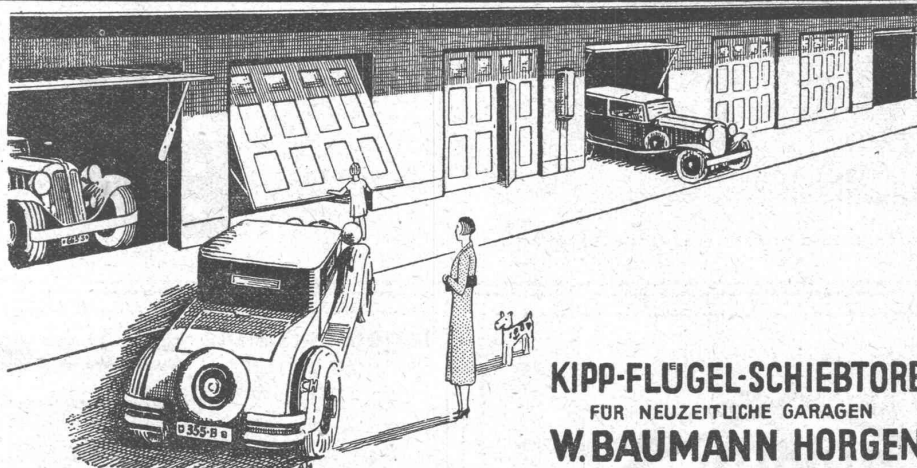
WOCHENSCHRIFT FÜR ARCHITEKTUR / INGENIEURWESEN / MASCHINENTECHNIK
REVUE POLYTECHNIQUE SUISSE

ORGAN DES SCHWEIZERISCHEN INGENIEUR- UND ARCHITEKTEN-VEREINS
UND DER GESELLSCHAFT EHEMAL. STUDIERENDER DER EIDG. TECHN. HOCHSCHULE
GEGRÜNDET 1883 VON ING. A. WALDNER / HERAUSGEGEBEN VON ING. C. JEGHER

Vereins-Mitglieder, beim Verlag: Schweiz 32 Fr.,
Ausland 40 Fr. jährl.; Nicht-Mitglieder: Schweiz
40 Fr.; Ausland 50 Fr., postamtlich abonniert
40 Fr. zuzüglich Gebühren. / Einzel-Nr. 1 Fr.

VERLAG CARL JEGHER, ZÜRICH
Dianastrasse 5 / Postdeck VIII 6110
Telephon: 34.507 ■ In Kommission
bei Rascher & Cie., Zürich u. Leipzig

Inserate durch die A.-G. der Unternehmungen
RUDOLF MOSSE, Zürich, Basel, Bern / Die
viergespaltene Colonelzeile 50 Cts., Titelseite
80 Cts., ausl. Anzeigen 60 Cts., Titelseite 1 Fr.



KIPP-FLÜGEL-SCHIEBTÖRE
FÜR NEUZEITLICHE GARAGEN
W. BAUMANN HORGEN
ROLLADEN UND JALOUSIENFABRIK

OTIS-AUFZÜGE

Mit Microsteuerung — Unbegrenzte Hubhöhen — Höchste Geschwindigkeiten

Telephon: 32.166

OTIS-AUFZUGSWERKE, FABRIK ZÜRICH Birmensdorferstraße 273

BERCHTOLD & CO.
THALWIL

TEL. 920.501



HEIZUNG
WARMWASSER
LÜFTUNG

PROJEKTE U. BERATUNG KOSTENLOS
BESTE REFERENZEN

ZÜRICH

Dreikönigstr. 53
Telephon 38.192

BERN

Werdtweg 5
Tel.: Christ. 19.70

Tiefbohr- u. Baugesellschaft A.-G.

Sondierungen - Tiefbohrungen - Grundwasserfassungen mit Filterbrunnen
Pumpwerke - Automatische Heberleitungen - Seeleitungen - Taucher-
arbeiten - Bohr-Pressbetonpfähle - Grundwasserabsenkung für Foundationen

Klärung u. Reinigung von Wasser u. Abwasser

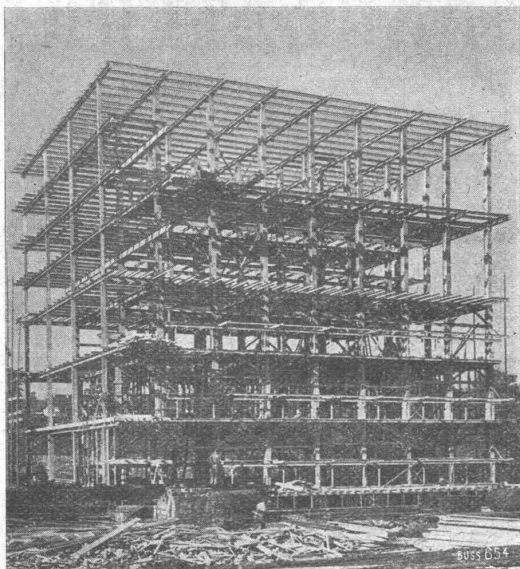
SPEZIALITÄT: Schnellfilter System Peter

PROJEKTE

Ueber 250 Anlagen ausgeführt

AUSFÜHRUNGEN

Dieser Nummer liegt ein Prospekt des Verlages JUL. SPRINGER, BERLIN, bei, den wir der Beachtung empfehlen.



Stahlskelett des Kühlhauses im Bahnhof Basel.

STAHL- HOCHBAU

BUSS ^A/_C BASEL



die anerkannt beste Lackfarbe der Welt.
Hochglänzend und Matt

Generalvertreter für die Schweiz:
C. Hässig, St. Albanvorstadt 12, Basel.

Ingenieurschule **Strelitz**

Meckl.-Strel. Staatlich anerkannt

Hochbau, Tiefbau, Stahlbau, Eisenbetonbau, Flugzeug-, Maschinen- u. Autobau, Elektro- u. Heizungstechnik. Semesterbeginn Okt. u. April. Spelse-Kasino. Programm frei



J. H. Müller Centralheizungen
als Spezialität
RÜTI (ZCH) TEL. 30 • ZÜRICH 1. TEL. 20324 • GLARUS. TEL. 708 • CHUR. TEL. 160

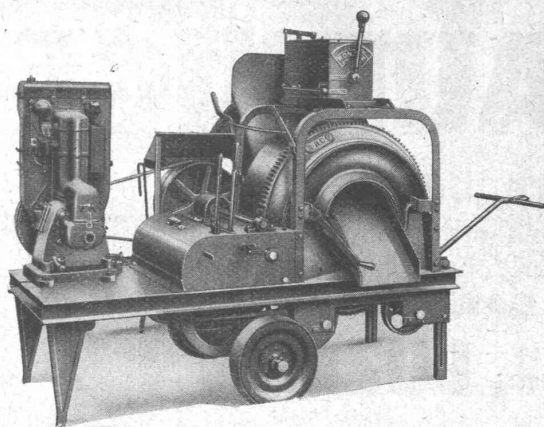
LICHTPAUSEN „CENTRALE“ Lichtpaus- und Plandruck - Anstalt **E. Vorbach, Basel**
Steinentorstr. 10 Tel. 21.336

Montaninfluat

hilft sicher gegen feuchte Wände, Hausschwamm, Salpeter, Schimmel- und Moderbildung.

Billig und sparsam im Gebrauch.

Depot: GEORG STREIFF & CO., Baumaterialien, WINTERTHUR



So richtig schweizerische Qualitätsarbeit

Ist in den weitverbreiteten RACO-von ROLL-Betonmischern verkörpert. Deren Entwicklung bleibt nicht stehen. Alles was den Betrieb auf der Baustelle erleichtert, die Qualität des Beton erhöht, findet bei dieser guten Schweizermaschine nutzbringende Anwendung. Mit patentiertem Wassermesser Rondez unerreicht in Einfachheit und Sicherheit.

INGENIEURBUREAU
ROBERT AEBI & CIE. A.G. ZÜRICH
BAUMASCHINEN-MASCHINENFABRIK

ZAHNRÄDER

für elektrische Bahnen

Achszahnradgetriebe mit gehärteten u. geschliffenen Kolbenzähnen, Stirn- oder Schraubenverzahnung.

Federnde ein- oder zweiteilige Achszahnräder.

Getriebe für alle Industrien.

Flankenschliff nach System „Minerva.“ Unerreichte Präzision, Feinheit und Härte der geschliffenen Fläche,

SAUTER, BACHMANN & CIE
NETSTAL

ATCANNEN



Rolladenfabrik
A. Griesser & Aadorf

FILIALEN:
BASEL
Gundeldingerstr. 432
Tel. 5.9849
LAUSANNE
Place St. Francois 5
Tel. 33.272
ZÜRICH
Militärstrasse 108
Tel. 37.398

STEINZEUG

Röhren u. Formstücke, Futter-Tröge, Krippen, Einmachtopfe etc.

garantiert säurebeständig glasiert

liefern in erstklassiger Qualität zu billigsten Preisen:

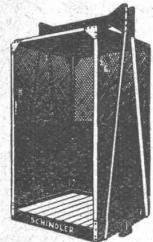
Schweizerische
Steinzeug-Röhren-Fabrik A.-G.
Schaffhausen

Steinzeugfabrik Embrach A.-G.
für Kanalisation u. chemische Industrie
Embrach (Zürich)

SCHINDLER-AUFZÜGE



für Personen- und Warenbeförderung
in modernster Ausführung — mit mehreren Geschwindigkeiten — zwangsläufigen Türverschlüssen
Grösste Betriebssicherheit und Geräuschlosigkeit



SCHINDLER & C^{IE}, LUZERN

Gegr. 1874

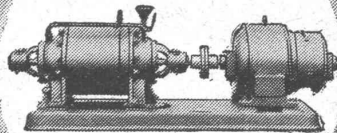
Gummiboden & Bodenbelag A.G.

Uraniastr. 31

Zürich

Telefon: 33.723

HÄNY-ZENTRIFUGALPUMPEN



*hoch- u. Niederdruckpumpen
Bohrlochpumpen
Selbstansaugende
Schmutzwasserpumpen
Auto-Waschpumpen
Tiefsaug-Anlagen
Hauswasserpumpen*

E. HÄNY & C^{IE} MEILEN
PUMPENFABRIK

GEGRÜNDET 1875

*Grand Prix
Schweiz. Landesausstellung Bern 1914*

BAUWERKZEUGE BAUBESCHLÄGE BAUEISEN



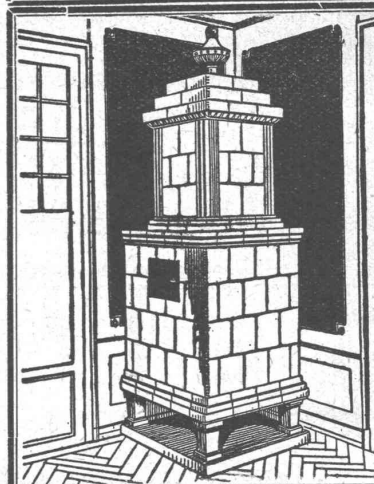
beziehen Sie
vorteilhaft von

J. G. KIENER & WITTLIN A.-G.

Eisen und Metalle

Schauplatzgasse 23 **BERN** Tel.: Bollwerk 16.01

Verlangen Sie unsere illustrierten
KATALOGE u. LAGERLISTEN!



Kachel-Ofen

in jeder
Ausführung

**Ofenfabrik
Kohler A.G.**

Metz bei Biel

Ingenieurbureau E. BOLLETER, Zürich 7

Telephon 43.071

Biberlinstrasse 38

Projektierung und
Bauleitung

Wasser-, Brücken-
und Strassenbauten
Kanalisationen

Statische Berechnungen,
Expertisen

BAU-U. ISOLIERPLATTEN

Standard

*Vorzügliches Baumaterial. Chlor- und säurefrei
Isolierend gegen Kälte, Wärme und Schall.*

BAU-U. ISOLIERPLATTENFABRIK A. STÄFA



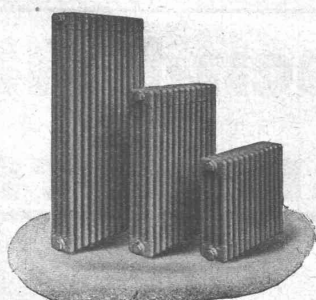
Grösste Zaunfabrik
der Schweiz
Gegründet 1897
Imprägnierte Holzeinfriedungen
aller Systeme
J. MÜLLER & CO
Zaunfabrik Löhningen
Bureau in Zürich
Bucheeggstr. 24, Tel. 62.845



Gebr. Demuth
Telephon 170 **Baden** Telephon 170
Fabrik für
Moderne Blechbearbeitung
Patent. gepresste Treppen
Bauschlösserei
Eisenkonstruktionen
Patentierete Kessel
Benzin- und Öltanks
II. Abteilung
Sanitäre Einrichtungen
Elektrische Boyler und
Zentralheizungen

ZEHNDER-RADIATOREN

aus kupferhaltigem

**korrosionswiderstandsfähigem
STAHL**FÜR WARMWASSER- UND DAMPF-HEIZUNGEN
VERWENDBAR

(Gesetzlich geschützt)

Lieferbar 2, 4 und 6-säulig in jeder be-
liebigen Bauhöhe von 30 bis 200 cm

BESTE REFERENZEN

Gebrüder Zehnder, Radiatorenbau
Gränichen bei Aarau

TELEPHON Nr. 27.

KABELWERKE BRUGG

A.-G.**Bleikabel**

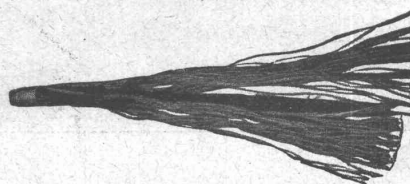
aller Art

für Hoch- und Niederspannung, Telegraphie,
Telephonie und Sonnerie KabelarmaturenSchiesstand-
Kabel**ABTEILUNG DRAHTSEILEREI:**Blanke und verzinkte Seile aus Tiegelguss-, För-
derseil- und Pflugstahldraht

Bergbahnseile

SPEZIALITÄT: Das patentierte, spannungsfreie
und drallarme Drahtseil „**TRU-LAY-BRUGG**“
mit vorgeformten Drähten und Litzen. Hohe
Leistungsfähigkeit, grosse Biegsamkeit, lange
Lebensdauer

Verlangen Sie Druckschrift!

„Tru-Lay“-Drahtseil
nicht abgebunden.Gewöhnliches Draht-
seil nach Entfernen
eines Bundes.



Entnebelungsanlagen

für Färbereien, Papierfabriken, Wasch- und Badanstalten etc. / GROSSRAUM-HEIZUNGS-ANLAGEN mit Ventilatorenbetrieb und neuesten LAMELLENLUFTERHITZERN liefert die

Ventilator A.-G., Stäfa-Zürich

Ausschliessliche Spezialfabrik

DORNA

das unverwüstliche wetterbeständige
Bronzemetal

BAUSILBER

das dekorative Weissmetall

PRESSMESSING

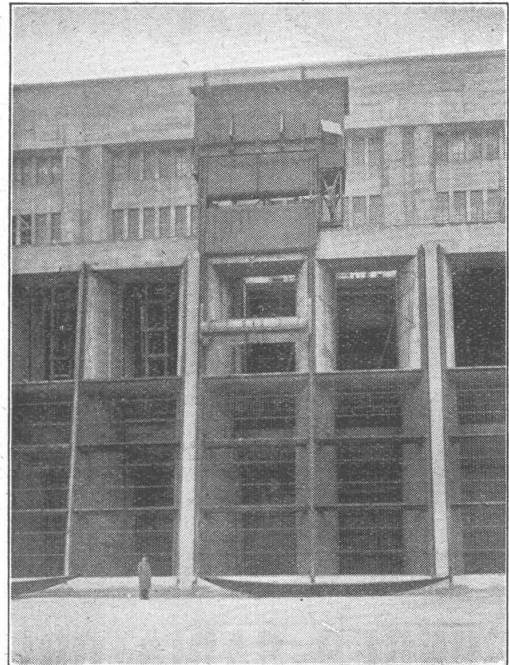
das bekannte Baumessing



3 Spezialfabrikate
für den fortschrittlichen
Bau-Schlosser



Metallwerke A.G., Dornach (Sol.)



Energie Electricque du Rhin. Kraftwerk Kembs.
Rechenreinigungsmaschine.

In- und Aus-landspatente **MASCHINENFABRIK** Gegründet 1850

JONNERET FILS AINÉ, GENÈVE

Beste Lösung aller vorkommenden Aufgaben für Rechenreinigung
in Hoch- und Niederdruckwerken.
Kostenlose Beratung und Ausarbeitung von Projekten.

Flachdach- u. Terrassen-Beläge

mit

BITUMITEKT

seit mehr als 25 Jahren glän-
zend bewährt.

Ia. REFERENZEN

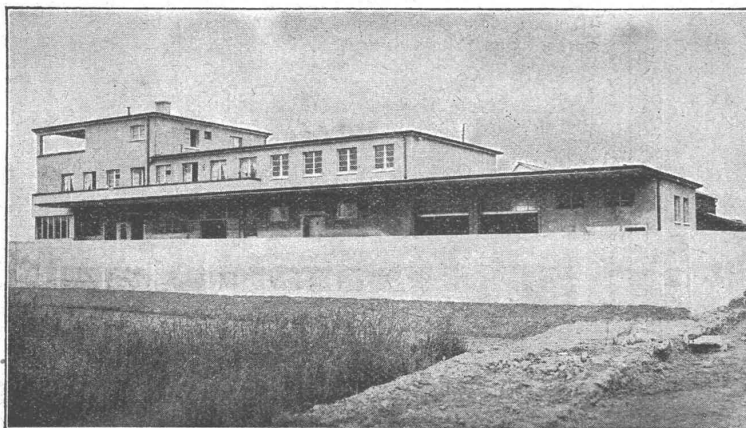
Fachberatung unverbindlich
und kostenlos.

SPEZIAL - UNTERNEHMEN:

FRICK-GLASS

Altstetten-Zürich

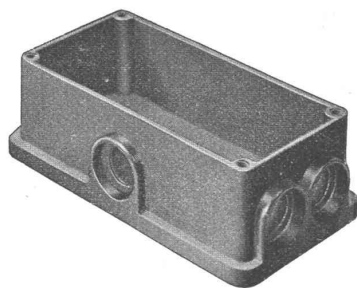
TEL.: 55.064



Salmenbräu Altstetten-Zürich.

ADOLF FELLER, AG., HORGEN

FABRIK ELEKTRISCHER APPARATE



Einlasskasten für Unterputzmontage

aus wasser-, wärme- u. säurefestem FERIT-Isolierstoff, in drei verschiedenen Grössen; für einen Apparat, bezw. für zwei und drei Apparate; mit eingepressten Messinggewindemuttern (gesetzlich geschützt).

Vollständiger Schutz gegen Eindringen von Feuchtigkeit.

Diese Einlasskasten werden immer mit vier Befestigungsschrauben geliefert.



Nach neuen

rationellen Systemen

werden

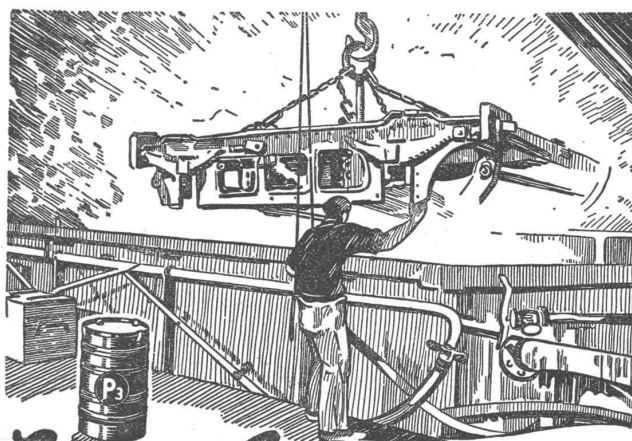
diese rissfreien Drahtziegeldecken
vermittelt modernen Apparaten gespannt.

Für alle Unterkonstruktionen, einfacher
und rascher Arbeitsvorgang.

Instruktionen, Führung der Arbeit am Bau, Spann-
apparate kostenlos durch die

Schweiz. Drahtziegelfabrik A. G. Lotzwil (Bern)
Telephon 173.

Verlangen Sie unsere Instruktion schon bei der Anfertigung des Projektes



Entfettung durch

Vorher: man muss gesehen haben, in welchem Zustande die durch längeren Gebrauch beschmutzten Metallteile sich befinden, um **nachher** das Ergebnis der schmier- und fettlösenden Wirkung feststellen zu können.

P 3 ist nicht feuergefährlich, nicht ätzend, nicht korrodierend. Es greift Haut und Material nicht an, verdunstet nicht und hat keine gesundheitlichen Nachteile zur Folge.

Und alles bei grösster Wirtschaftlichkeit!

Bitte verlangen Sie unverbindlich Prospekte,
Muster und weitere Auskünfte durch

Labor-fac A.G., Basel





Gebrüder HOTZ

Zürich

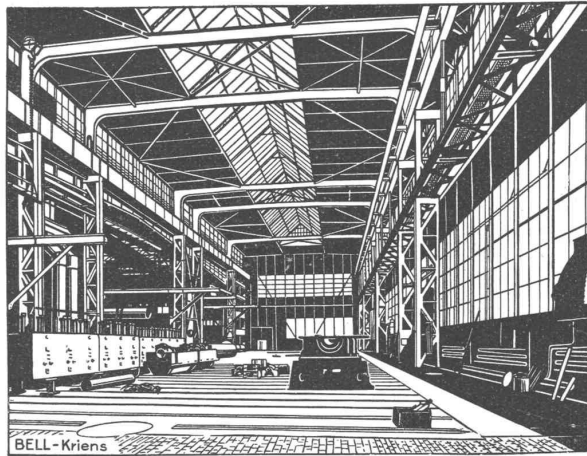
Elektrische Unternehmungen

A.-G. der
Maschinenfabrik
von

Theodor Bell & Cie.

Kriens-
Luzern
Gegründet 1855

Gross-Montagehalle, erstellt
für die Herren Gebrüder
Sulzer, A.-G., Winterthur.



Länge: 100 m; Breite: 30 m;
Kranhöhe: 18 m; Gewicht
der Eisenkonstruktion: 613 t.

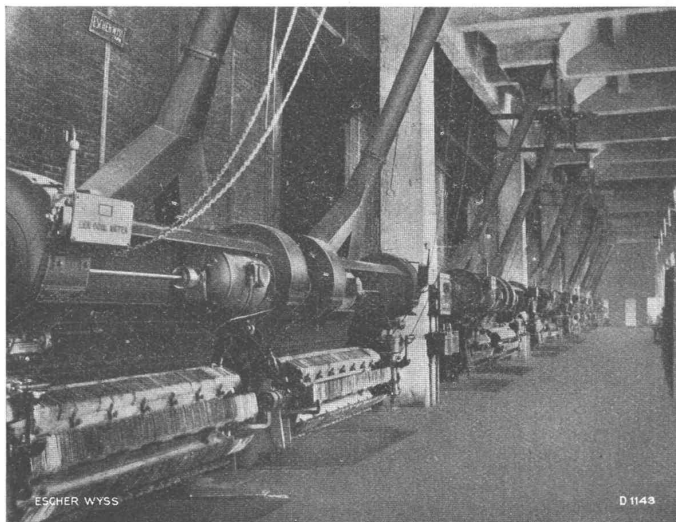
Stahl- und Eisenkonstruktionen für Hoch- und Industriebauten, Skelettbauten, Geschäfts-, Waren- und Lagerhäuser, Bank-, und Verwaltungsgebäude, Markthallen, Flugzeughallen, Masten und Antennentürme, Kraftwerkanlagen. — Bahn- und Strassenbrücken aus Stahl und Eisen; Passerellen, Fussgängerstege, Stauwehranlagen; Krane und Kranträger. — Kesselschmiede- und Schweißarbeiten jeder Art.

EWAG

ESCHER WYSS

EWAG

Komplette Kessel-Anlagen



Anlage Shiretori, Japan. — 6 Escher Wyss-Steilrohrkessel mit je 500 m² Heizfläche.
21 at Betriebsdruck. — Jeder Kessel hat 2 Unterwind-Wanderroste.

Steilrohrkessel

Flammrohrkessel
Schiffskessel
Ueberhitzer
Economiser
Elektr. Dampfkessel
Apparate
Behälter

Escher Wyss Maschinenfabriken Aktiengesellschaft Zürich