

Zeitschrift: Schweizerische Bauzeitung
Herausgeber: Verlags-AG der akademischen technischen Vereine
Band: 99/100 (1932)
Heft: 10

Werbung

Nutzungsbedingungen

Die ETH-Bibliothek ist die Anbieterin der digitalisierten Zeitschriften auf E-Periodica. Sie besitzt keine Urheberrechte an den Zeitschriften und ist nicht verantwortlich für deren Inhalte. Die Rechte liegen in der Regel bei den Herausgebern beziehungsweise den externen Rechteinhabern. Das Veröffentlichen von Bildern in Print- und Online-Publikationen sowie auf Social Media-Kanälen oder Webseiten ist nur mit vorheriger Genehmigung der Rechteinhaber erlaubt. [Mehr erfahren](#)

Conditions d'utilisation

L'ETH Library est le fournisseur des revues numérisées. Elle ne détient aucun droit d'auteur sur les revues et n'est pas responsable de leur contenu. En règle générale, les droits sont détenus par les éditeurs ou les détenteurs de droits externes. La reproduction d'images dans des publications imprimées ou en ligne ainsi que sur des canaux de médias sociaux ou des sites web n'est autorisée qu'avec l'accord préalable des détenteurs des droits. [En savoir plus](#)

Terms of use

The ETH Library is the provider of the digitised journals. It does not own any copyrights to the journals and is not responsible for their content. The rights usually lie with the publishers or the external rights holders. Publishing images in print and online publications, as well as on social media channels or websites, is only permitted with the prior consent of the rights holders. [Find out more](#)

Download PDF: 15.01.2026

ETH-Bibliothek Zürich, E-Periodica, <https://www.e-periodica.ch>

SCHWEIZERISCHE BAUZEITUNG

WOCHENSCHRIFT FÜR ARCHITEKTUR / INGENIEURWESEN / MASCHINENTECHNIK
REVUE POLYTECHNIQUE SUISSE

ORGAN DES SCHWEIZERISCHEN INGENIEUR- UND ARCHITEKTEN-VEREINS
UND DER GESELLSCHAFT EHEMAL. STUDIERENDER DER EIDG. TECHN. HOCHSCHULE
GEGRÜNDET 1883 VON ING. A. WALDNER / HERAUSGEGEBEN VON ING. C. JEGHER

Vereins-Mitglieder, beim Verlag: Schweiz 32 Fr.,
Ausland 40 Fr. jährl.; Nicht-Mitglieder: Schweiz
40 Fr.; Ausland 50 Fr., postamtlich abonniert
40 Fr. zuzüglich Gebühren. / Einzel-Nr. 1 Fr.

VERLAG CARL JEGHER, ZÜRICH
Dianastrasse 5 / Postfach VIII 6110
Telephon: 34.507 ■ In Kommission
bei Rascher & Cie., Zürich u. Leipzig

Inserate durch die A.-G. der Unternehmungen
RUDOLF MOSSE, Zürich, Basel, Bern / Die
viergespaltene Colonelzeile 50 Cts., Titelseite
80 Cts., ausl. Anzeigen 60 Cts., Titelseite 1 Fr.

F. Bender.

ZÜRICH, OBERDORFSTRASSE 9 Ü. 10 - TEL.: 27.192

BAU
BESCHLÄGE

LUXFER

Verlangen Sie Prospekte

ROB. LOOSER & CIE., ZÜRICH

Beton-Glitterfenster für Fabriken
sind billiger als schmiedeliserne

Telephon: 37.295

PARIS

PLACE DE LA RÉPUBLIQUE
TELEGR.-ADR.: OTELDERNE, PARIS

RESTAURANT
BAR
BIERSTÜBLI

GROSSTER KOMFORT
Zimmer mit Einzelbett (f. 1 Person) ab ffr. 25.-, mit Bad ffr. 40.-
Zimmer mit Doppelbett (f. 2 Personen) ab ffr. 40.-, mit Bad ffr. 50.-
Zimmer mit 2 Betten ab ffr. 45.-, mit Bad ffr. 55.-

STENOTYPISTINNEN
PRIVATBUREAUX
AUSSTELLUNGSRÄUME

HOTEL MODERNE



Manometer A.-G., Zürich, Armaturen-Fabrik

(vormals Schäffer & Budenberg, Filiale Seebach, ständige Fabrikation seit 1893)

Manometer, Thermometer, Dynamometer

mit und ohne Registrierung, für jeden Zweck, bewährteste Konstruktionen, genau und zuverlässig.
Dampfventile, Hähne aller Art, Wasserstände, Schutzgläser,
Pumpen, Injektoren, Elevatoren, Kondensstöpfe u. s. w.



Aufzüge Lerch

für Briefe, Speisen, Waren
erstellt

Aug. Lerch, Zürich

Oetenbachgasse 5 Tel.: 33.000



SEEWASSERLEITUNGEN

NACH PATENTIERTEM SCHWEISSVERFAHREN

W. STÄUBLI, INGENIEUR, ZÜRICH 3

GRUBENSTRASSE 1-3

TELEPHON 56.633-35

Schlacken und Lösche für Auffüllungen,

Betonierungen, Plattenfabrikation, Sportplatz-Anlagen etc.

Übernahme von Schrägbodenauffüllungen

M. AMANN, ZÜRICH

Röschibachstrasse 2

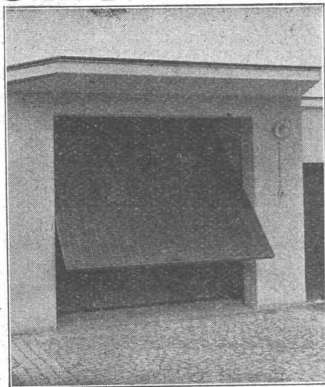
Telephon 63.034



Genossenschaft Hammer

Zürich 3

Binzstrasse 2
Telephon 53.087



**Kipptore
Fenster
Türen**

In Eisen.

Tore

in allen Ausführungen als
Spezialität.

EISENKONSTRUKTIONEN

DRUCKSACHEN A.-G. JEAN FREY, ZÜRICH

Tödlicher Sturz auf ebener Straße!

Ein älterer Mann stürzte bei einer Geschäftsreise auf stark genässeter Strasse; er verletzte sich dabei das Gesicht und brach mehrere Rippen. Kurz darauf starb er an den Folgen einer Lungenentzündung, die im Anschluss an den Unfall auftrat. Wir zahlten die Versicherungssumme von **Fr. 10,000.—**. (Prämie der betr. Unfallpolice Fr. 34.25)

Eine Unfallversicherung ist für jedermann notwendig

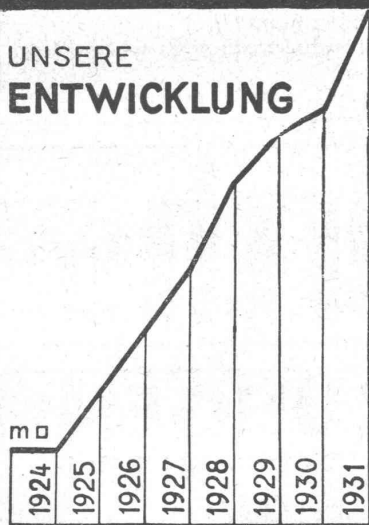
Wenden Sie sich um kostenlose Beratung an die



"ZÜRICH" Allgem. UNFALL
und Haftpflicht-Versicherungs-Aktiengesellschaft
Generaldirektion in ZÜRICH Mythenquai 2

KORKSTEINWERKE A.G. KÄPFNACH - HORGEN

UNSERE
ENTWICKLUNG



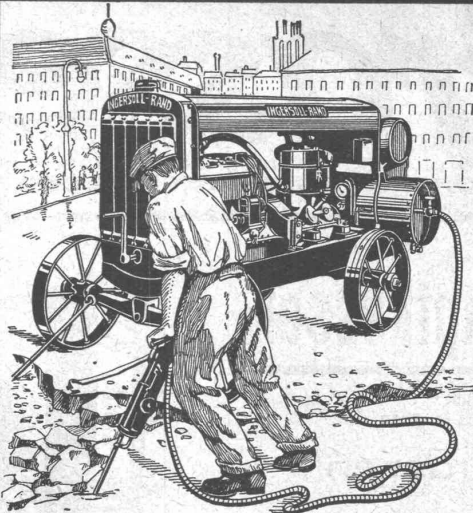
EIN
BEWEIS

UNSERER
LEISTUNGSFÄHIGKEIT

GEGEN **KÄLTE**
WÄRME
SCHALL

KORK

KORKSTEINWERKE A.G. KÄPFNACH - HORGEN



INGERSOLL-RAND

Kompressorenanlagen

(fahrbar und stationär)

Gesteinsbohrhämmer

Betonbrecher

Betonstampfer

sind unerreicht leistungsfähig und ökonomisch

INGERSOLL-RAND ist d. führende Weltmarke in Qualität u. Absatz

VERKAUF

MIETE

Offerten und Ingenieurbesuch kostenlos durch

ROBERT AEBI & CIE., A.G., ZÜRICH

INGENIEURBUREAU

TELEPHON: 31.750

MASCHINENFABRIK

HINDENBURG
 **POLYTECHNIKUM
OLDENBURG i. O.**
 Ausbildung von Ingenieuren aller Fach-
 richtungen

CRON- TIEFBAU

INGENIEUR S. I. A.

**BASEL
BINNINGEN**



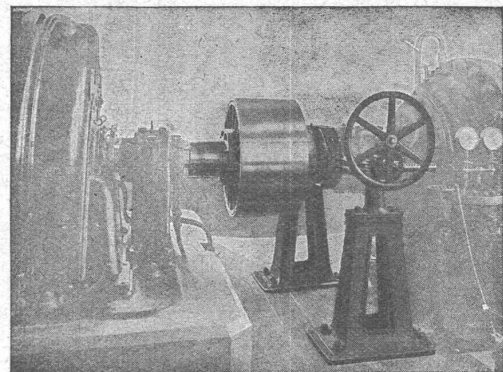
**BRUNNENBAU
WASSER-
VERSORGUNG
GRUNDWASSER-
ABSENKUNG
SONDIERUNG**

GESELLSCHAFT DER
VON **L. ROLL** SCHEN
EISENWERKE IN GERLAFINGEN

WERK: EISENWERK CLUS KLUS

BENN-KUPPLUNG

Reibungsflächen scheibenförmig.
 Vollständig geschlossen. Keine vorstehenden Teile.
 Zum Ein- und Ausrücken bei jeder Kraft und Geschwin-
 digkeit während des Betriebes.



Benn-Kupplung zur Uebertragung von 3000 PS bei 1000 Um-
 drehungen in der Minute in einer Akkumulieranlage.

Elektromagnetische Reibungskupplungen

Stirnräder-Reduktionsgetriebe

mit Pfeilrädern und Rollenlagern.

Schneckengetriebe

Lenix-Getriebe

WERK: **GIESSEREI OLTEN** OLTEN

**Rohguss
zu Riemenscheiben und Zahnrädern
Jeder Grösse und Konstruktion.**

Die

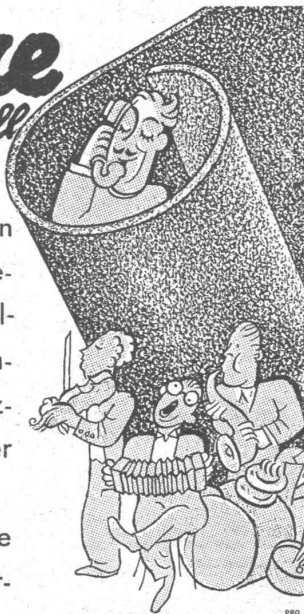
Betonstrasse

erhält dem Lande die Millionen öffentlicher Gelder, die jetzt jährlich für Strassenbauten ins Ausland wandern.

BETONSTRASSEN A.-G., WILDEGG

Filze gegen Schall und Lärm

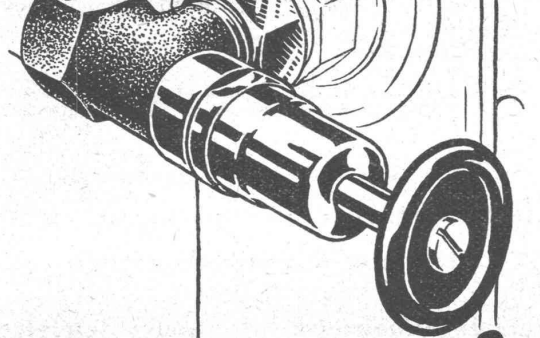
in Streifen, Platten
und in allen Spe-
zialformen. Schall-
schwächend, an-
genehm und nütz-
lich in unserer
lärmigen Zeit.
Lassen Sie unsere
Spezial-Muster-
karte kommen.



SCHÖDER

Usterstrasse 5 • Zürich • Telefon 34.610

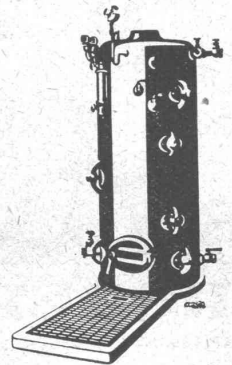
Radiatoren- Ventile



R. Nussbaum & Co. A.G.
Armaturenfabrik Olten Tel. 861
Zürich Seefeldstr. 48a Tel. 28.880

Dampfkessel

in allen
Grössen
und
Dimensionen

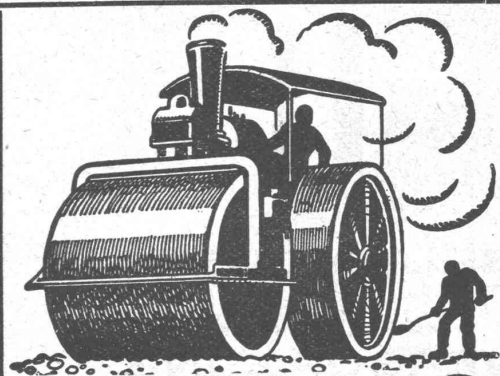


Kesselschmiede Richterswil

Turn- u. Turnspielgeräte für Schulen, Vereine Private u. Anstalten.



Schweizerische
Turngeräte Fabrik
Alder-Fierz u. Geb. Eisenhut,
Küsnacht-Zürich



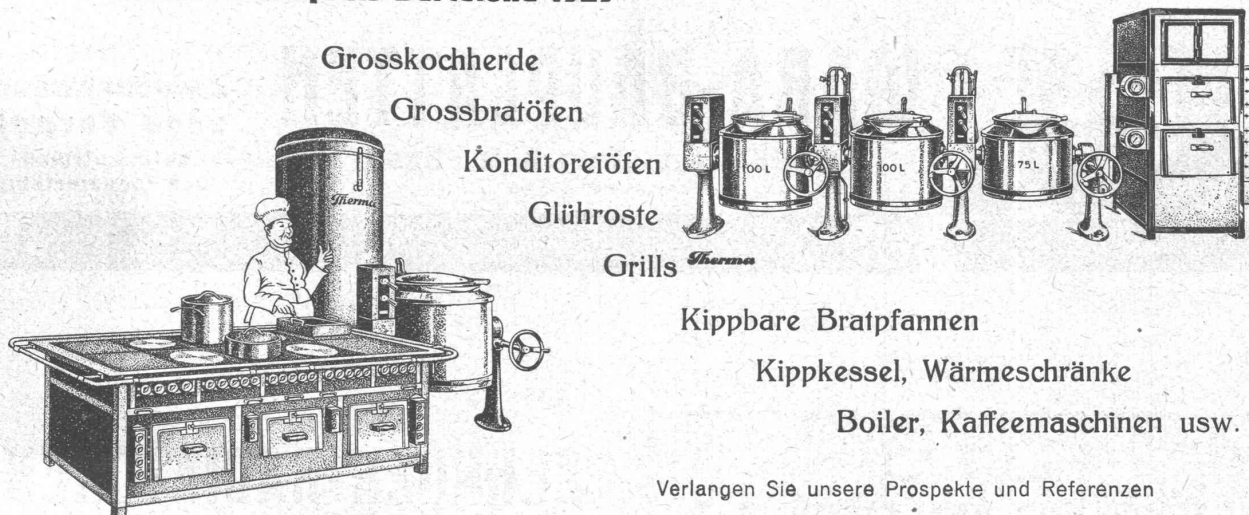
STUAG

die Schweizerische Strassenbau-
Unternehmung A.-G.
erstellt Strassenbeläge
aller Art

Therma

ELEKTR. HOTEL-APPARATE

Zwei grosse Ehrenpreise mit goldener Medaille an der ZIKA Zürich 1930
Grosser Ehrenpreis Barcelona 1929



Verlangen Sie unsere Prospekte und Referenzen

„Therma“ A.-G. Schwanden (Glarus)

Baumann, Kœlliker & Co

Zürich

A. G. für elektrotechn. Industrie

Sihlstr. 37

Beleuchtungskörper

in jeder Ausführung

Glasdächer

Dachoberlichter

in klafflosen Systemen „Kully“

Glasdachwerke

Simon Kully, Olten

Dipl.-Ingenieur E. T. H.

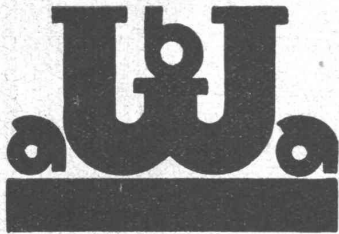
Aeltestes Spezialgeschäft
Eigenes Ingenieurbureau

Gegründet 1854
Telephon 20.56

KUNSTSTEIN-MATERIALIEN

in über 400 Mischungen (Imitationen), alles durch langjährige Verwendung bewährte Produkte

Terrazzo- u. Jurasit-Werk A.-G.
Bärschwil



WABA-BAUPLATTEN

WABA-Bauplatten A.-G., Basel
Rümelinbachweg 55

für
**Zwischenwände
ohne Verputz**
sofort streich-
und tapezierfähig

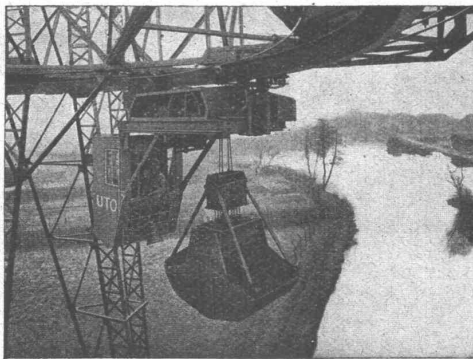
UTO AUFZUG- UND KRANFABRIK A.-G.



Schutzmarke

Altstetten-Zürich

Telephon:
55.310



Kohlenverladeanlage mit Selbstgreifer.

Krane

Transport- und Verladeanlagen
Elektrozüge - Elektrokatzen
Elektr. Aufzüge für jeden Zweck
Rangieranlagen

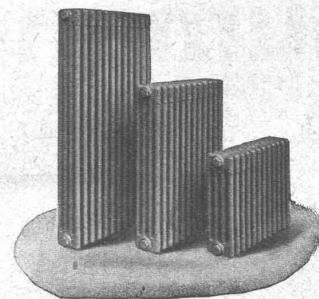
Schiebebühnen für Autogaragen
Roll- u. Schiebetransporte m. autom. Steuerung

ZEHNDER-RADIATOREN

aus kupferhaltigem

**korrosionswiderstandsfähigem
STAHL**

FÜR WARMWASSER- UND DAMPF-HEIZUNGEN
VERWENDBAR



(Gesetzlich geschützt)

Lieferbar 2, 4 und 6-säulig in jeder beliebigen Bauhöhe von 30 bis 200 cm

BESTE REFERENZEN

Gebrüder Zehnder, Radiatorenbau
Gränichen bei Aarau

TELEPHON Nr. 27.

Karl Kihm

Dipl. Ing. E.T. H.

Beratender
Ingenieur

Mitglied A. S. I. C.

Luzern

Sonnenbergstr. 4, Tel.: 46.70

INGENIEUR-BUREAU

Stahlbau und Eisenbetonbau

Spezialität: Eiserne Brücken Stahlskelettbau und Eisenkonstruktionen

Eisen- & Stahlbauten

aller Art für Brücken, Gebäude, Kraftwerke etc. / Maste, Krane, Réservoirs, Dampfkessel, Blechkonstruktionen etc.

WARTMANN & CIE.,

Eisen- & Blech-
Konstruktionen

BRUGG

O. ZIEGLER **DIPL.**
-ING.

Margarethenstr. 40
Telephon 21.912

BASEL

Ingenieurbureau für Eisenbeton- und Stahlbau

NEUES

über den einhändig greifbaren,
unübertroffen isolierenden
Mauerstein.

PROSPEKT mit Bauda-
ten, Typenmassen, An-
wendungsbeispielen und
Angaben über Statik und
Isolation bereitwilligst.

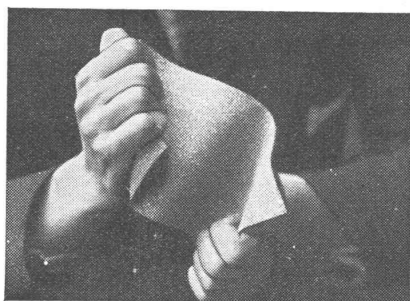


B.K.S.
Tonkammerstein
(Büchele Stein)
BÜCHELE & CO • ZÜRICH
HALDENSTRASSE 46
TELEFON NR. 32.529

Hochschiebbare
für Auto
Garagen
F. GAUGER & CIE
ZÜRICH
+ PATENT 120465



GAUGER
Klapptore



Isoplast

die elastische, lederartige, zähe
Asphalt-Isolier-Gewebeplatte
zur Abdichtung von:
Terrassen, Flachdächern, Funda-
menten etc. etc.

Ia Referenzen — Fachberatung gratis

FRICK-GLASS, Altstetten-Zürich

Spezialunternehmungen für Flachbedachungen und Bausolierungen

Walo Bertschinger

ZÜRICH, Stampfenbachstrasse 12/14.

Spezialfirma für:

Geleisebau

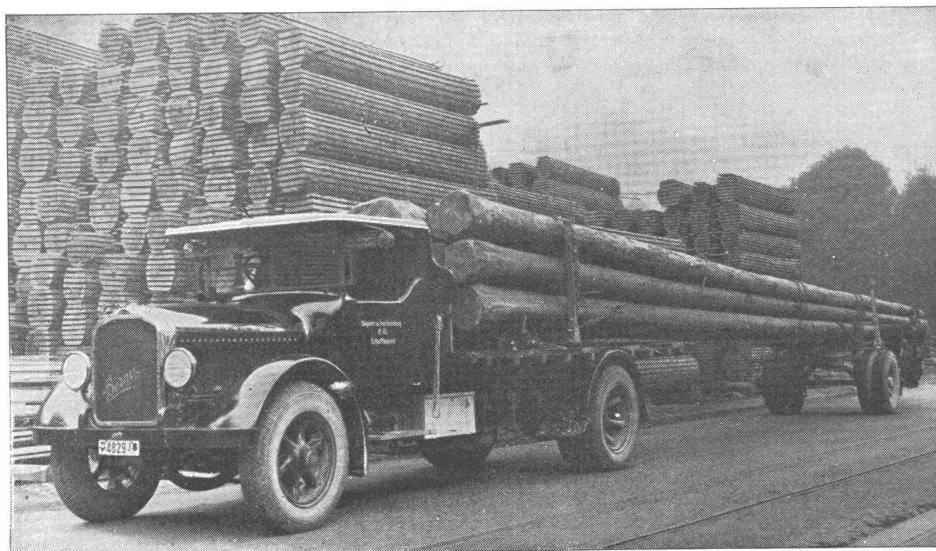
Ständiges grosses Lager in
Normalbahn- und Fabrikgeleisen,
Weichen und Drehscheiben.
Geleiseneubau, Unterhalt, Reparaturen.
Geleisebauwerkstatt.

Abnorme Geleise - Anlagen.

Strassenbau

Asphalt- und Teermakadam.
Oberflächenteerungen.
Neuanlagen.
Unterhalt.

Strassenwalzen - Betrieb.



Die Berna-Lastwagen 5—6 t eignen sich vorzüglich für die allerschwersten Arbeiten im Baugewerbe. Dreiseitenkipper, Langholzwagen mit Spillvorrichtung u. Drehschemel. Kräftige Benzin- u. Rohölmotoren; hydraulische Vierradbremse

Motorwagenfabrik BERNA AG Olten