

**Zeitschrift:** Schweizerische Bauzeitung  
**Herausgeber:** Verlags-AG der akademischen technischen Vereine  
**Band:** 99/100 (1932)  
**Heft:** 4

## **Werbung**

### **Nutzungsbedingungen**

Die ETH-Bibliothek ist die Anbieterin der digitalisierten Zeitschriften auf E-Periodica. Sie besitzt keine Urheberrechte an den Zeitschriften und ist nicht verantwortlich für deren Inhalte. Die Rechte liegen in der Regel bei den Herausgebern beziehungsweise den externen Rechteinhabern. Das Veröffentlichen von Bildern in Print- und Online-Publikationen sowie auf Social Media-Kanälen oder Webseiten ist nur mit vorheriger Genehmigung der Rechteinhaber erlaubt. [Mehr erfahren](#)

### **Conditions d'utilisation**

L'ETH Library est le fournisseur des revues numérisées. Elle ne détient aucun droit d'auteur sur les revues et n'est pas responsable de leur contenu. En règle générale, les droits sont détenus par les éditeurs ou les détenteurs de droits externes. La reproduction d'images dans des publications imprimées ou en ligne ainsi que sur des canaux de médias sociaux ou des sites web n'est autorisée qu'avec l'accord préalable des détenteurs des droits. [En savoir plus](#)

### **Terms of use**

The ETH Library is the provider of the digitised journals. It does not own any copyrights to the journals and is not responsible for their content. The rights usually lie with the publishers or the external rights holders. Publishing images in print and online publications, as well as on social media channels or websites, is only permitted with the prior consent of the rights holders. [Find out more](#)

**Download PDF:** 14.01.2026

**ETH-Bibliothek Zürich, E-Periodica, <https://www.e-periodica.ch>**

# SCHWEIZERISCHE BAUZEITUNG

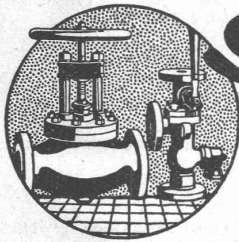
WOCHENSCHRIFT FÜR ARCHITEKTUR / INGENIEURWESEN / MASCHINENTECHNIK  
REVUE POLYTECHNIQUE SUISSE

ORGAN DES SCHWEIZERISCHEN INGENIEUR- UND ARCHITEKTEN-VEREINS  
UND DER GESELLSCHAFT EHEMAL. STUDIERENDER DER EIDG. TECHN. HOCHSCHULE  
GEGRÜNDET 1883 VON ING. A. WALDNER / HERAUSGEGEBEN VON ING. C. JEGHER

Vereins-Mitglieder, beim Verlag: Schweiz 32 Fr.,  
Ausland 40 Fr. jährl.; Nicht-Mitglieder: Schweiz  
40 Fr.; Ausland 50 Fr., postamtlich abonniert  
40 Fr. zuzüglich Gebühren. / Einzel-Nr. 1 Fr.

VERLAG CARL JEGHER, ZÜRICH  
Dianastrasse 5 / Postcheck VIII 6110  
Telephon: 34.507 ■ In Kommission  
bei Rascher & Cie., Zürich u. Leipzig

Inserate durch die Aktiengesellschaft der Unter-  
nehmungen RUDOLF MOSSE, Zürich / Die  
viergespaltene Colonelzeile 50 Cts., Titelseite  
80 Cts., ausländ. Anzeigen 60 Cts., Titelseite 1 Fr.



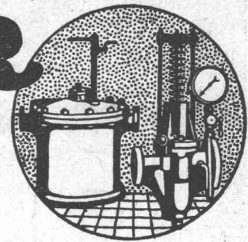
## SULZER

ARMATUREN und ROHRLEITUNGSTEILE

für  
Dampf, Wasser, Säuren, Luft etc.

Ausführliche Kataloge auf Verlangen

GEBRÜDER SULZER, AKTIENGESELLSCHAFT, WINTERTHUR



# OTIS-AUFZÜGE

Mit Microsteuerung — Unbegrenzte Hubhöhen — Höchste Geschwindigkeiten

Telephon: 32.166

OTIS-AUFZUGSWERKE, FABRIK ZÜRICH Birmensdorferstrasse 273



## SEEWASSERLEITUNGEN

NACH PATENTIERTEM SCHWEISSVERFAHREN

W. STÄUBLI, INGENIEUR, ZÜRICH 3

ZURLINDENSTRASSE 115

TELEPHON 56633



HORGEN  
TELEPHON 38

## HEINRICH BRÄNDLI ZÜRICH

TELEPHON 33.887

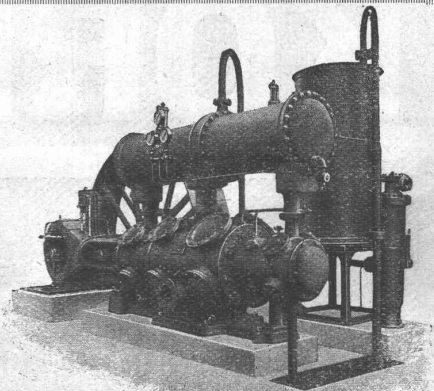
Asphalt-, Dachpappen- und Holzcement-Fabrik

## Asphalt-Beläge \* Asphalt-Isolierungen

# Burckhardt

HOCHLEISTUNGS-  
KOMPRESSOREN  
UND VAKUUMPUMPEN

Maschinenfabrik Burckhardt A. G., Basel



# KUNSTSTEIN-MATERIALIEN

in über 400 Mischungen (Imitationen), alles durch langjährige Verwendung bewährte Produkte

**Terrazzo- u. Jurasit-Werk A.-G. Bärschwil**

## GIPS-UNION



ZWISCHENWANDPLATTEN

**A.G. ZÜRICH**

## 30 Jahre Minimax!

Unsere auf Grund dreissigjährigen Erfah. und hergestellten Löscheräte dienen der sofortigen Löschbereitschaft, der Verhütung von Bränden und der Sicherung gegen Brandschäden.

Wir liefern:

### Minimax-Normallöcher

nach dem Nass-Löschverfahren für Brände allgemeiner Art; frostsichere Spezial-Apparate mit bis minus 30° C kältewiderstandsfähiger Füllung.

### Minimax-Tetra-Löcher

für Brände an elektrischen Anlagen, Motoren usw. geprüft bei 300 000 und 1 000 000 Volt, frostsicher bis minus 30° C und unschädlich für Wicklungs- und Kabelmasse.

### Minimax-Trockenlöcher

mit Kohlensäurepatrone und künstlich getrocknetem Löschpulver, für spezielle Zwecke.

### Minimax-Schaumlöcher

zur Bekämpfung von Bränden feuergefährlicher Flüssigkeiten.

### Gross-Schaum-Löschgeräte

tragbar, fahrbar und stationär.

**Minimax A.-G. ♦ Zürich**

Gegründet 1902

**KAEGI & EGLI**  
Elektrotechn. Werkstätten  
ZÜRICH u. SEEBACH

## ELEKTROMOTOREN

miet- und kaufweise prompt ab Lager

TELEPHONE: Bureaux: 51.606  
Werkstätten: 48.910  
Telegramme: Eglikaegi

# KORK

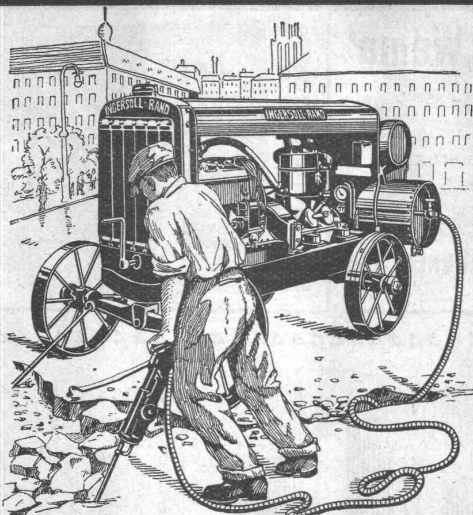
PLATTEN  
SCHALEN  
SCHROT

GEGEN: KÄLTE  
WÄRME  
SCHALL

KORKSTEINWERKE A.-G.

**KÄPFNACH-HORGEN**





# INGERSOLL-RAND

**Kompressorenanlagen**  
(fahrbar und stationär)

**Gesteinsbohrhämmer**

**Betonbrecher**

**Betonstampfer**

sind unerreicht leistungsfähig und ökonomisch

**INGERSOLL-RAND ist d. führende Weltmarke in Qualität u. Absatz**

**VERKAUF**

**MIETE**

Offerten und Ingenieurbesuch kostenlos durch

**ROBERT AEBI & CIE., A.G., ZÜRICH**

INGENIEURBUREAU

TELEPHON: 31.750

MASCHINENFABRIK

Die bekannte Marke



Präzisions-  
Rollenkett  
Zahnketten  
Blockketten  
Gallische Ketten  
Transmissions-  
Ketten  
Spezialketten

**WIPPERMANN**

Generalvertretung u. Fabriklager

**Wilh. Plüss Scherr- str. 7 Zürich**

Grösste und älteste Spezialfabrik des Kontinents



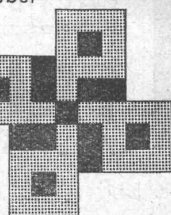
WORINGER

**FEINE TAFELPARKETTE**

in allen Variationen, aus Nuss-  
baum, Ahorn, Kirschbaum und  
insbesondere aus exotischen  
Edelhölzern wie Jarrah, Pali-  
sander, Bilinga, Sapeli-Maha-  
goni, Macacahuba, Ebenholz,  
Limbh, Zebrano sind unsere  
grossen Spezialitäten.

Verlangen Sie Angebote - un-  
sere Preise und Lieferfristen  
werden Sie angenehm über-  
raschen.

**Parkett-Fabrik  
Stammheim**



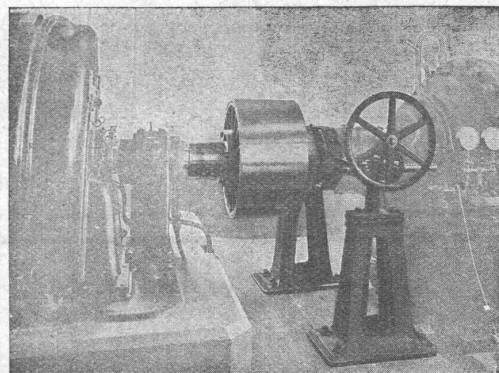
GESELLSCHAFT DER  
VON **L. ROLL** SCHEN  
EISENWERKE IN GERLAFINGEN



WERK: **EISENWERK CLUS KLUS**

**BENN-KUPPLUNG**

Reibungsflächen scheibenförmig.  
Vollständig geschlossen. Keine vorstehenden Teile.  
Zum Ein- und Ausrücken bei jeder Kraft und Geschwin-  
digkeit während des Betriebes.



Benn-Kupplung zur Uebertragung von 3000 PS bei 1000 Um-  
drehungen in der Minute in einer Akkumulieranlage.

**Elektromagnetische Reibungskupplungen**

**Stirnräder-Reduktionsgetriebe**

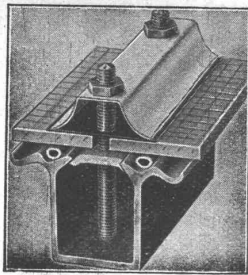
mit Pfeilrädern und Rollenlagern.

**Schneckengetriebe**

**Lenix-Getriebe**

WERK: **GIesserei OLten** OLten

**Rohguss**  
zu Riemenscheiben und Zahnrädern  
jeder Grösse und Konstruktion.



Wema - Sprosse

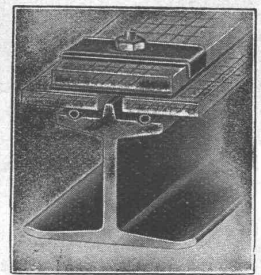
# Kittlose Glasdächer System „Wema“

Dem jeweiligen Verwendungszweck angepasste,  
technisch vollendete Konstruktionen.

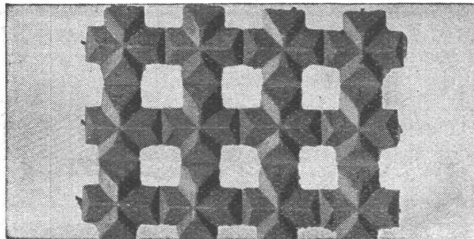
**Rostsicher** durch Feuer-Emaillierung  
oder porenfreie elektrolytische Verbleiung.

**MARTIN KELLER & CO., WALLISELLEN**

**INHABER: MARTIN KELLER & HARTWIG HÜBNER**  
**MAILAND - PARIS**



## Suprema-Sprosse

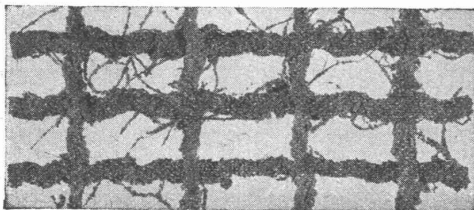


### Drahtziegelgewebe

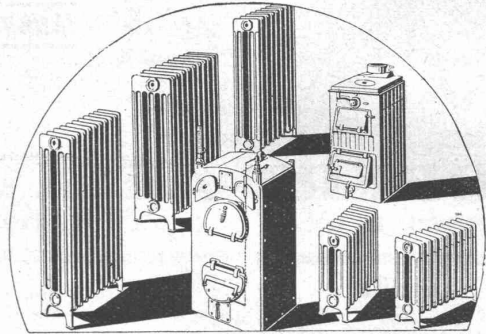
**SCHWEIZERISCHE  
DRAHTZIEGELFABRIK A.G.  
LOTZWIL (Bern)    Telefon 173**

Alleinige Fabrikanten der beiden besten Putzmörtelträger, für Decken, Wände, Fassaden, Gewölbeimitationen, Untersichten etc.

**Verlangen Sie Muster, Prospekte u. Preislisten.**



### Ideal-Rabitz



Aller guten Dinge sind **VIER** und das sind:

**Zweckmässigkeit - Leistungsfähigkeit - Solidität - Hygiene**

welche Sie vereint finden in den

# ZENT

## HEIZKESSELN und RADIATOREN

Der tüchtige Installateur erreicht bei Verwendung dieses  
erstklassigen, leicht zu reinigenden **Schweizermaterials**  
den grösstmöglichen Nutzeffekt bei billigstem Betrieb.

**Man verlange unsere Gratis-Broschüre über Radiatoren.**

**Lieferung und Installation erfolgt ausschliesslich durch die Zentralheizungs-Installateure**

**ZENT A.G. BERN**  
(Ostermundigen)



# BITUMITEKT

der zuverlässige

# FLACHDACH- und TERRASSEN-BELAG

FACHBERATUNG durch FIRMA

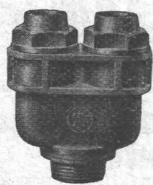
**FRICK=GLASS**  
ALTSTETTEN - ZÜRICH  
Tel. 55.064



# ADOLF FELLER \* HORGEN

FABRIK ELEKTRISCHER APPARATE

## Bleikabel-Doppel- verschraubung



No. 7084

aus bruchsicherem, wasser-, wärme- und säurefestem F E R I T - Isoliermaterial, komplett, mit zwei Gummistopfen, Nippel No. 7094, und Dichtungsring.

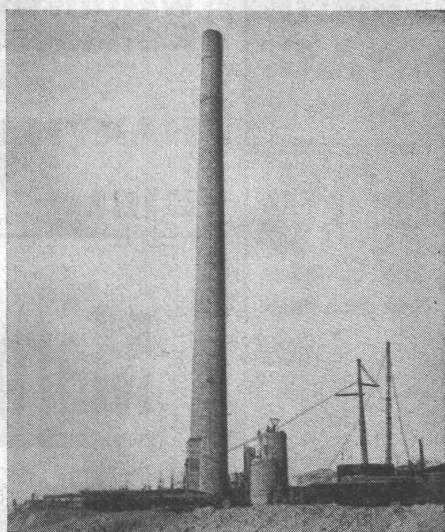
## Sämtliche Drehschalter und Steckdosen

No. 8100—07 \*J\*, 8202 \*J\*, 8202 \*EJ\*, 8202 \*Ju\* und No. 1012 \*J\* sind mit durchgehendem 16 mm St. P.-Gewinde für Panzerrohranschluss, desgleichen für Bleikabelanschlüsse und Stopfbüchsen erhältlich (Kennzeichen \*Jd\*).



No. 8100—07 \*Jd\*

3 Eisenbetonkamine von je 60 m Höhe ausgeführt in Cairo 1928.



## LITZLER & CO., BASEL

Inselstrasse 61

Telephon: Safran 12.38

### KAMIN:

Kamine in Backstein u. Eisenbeton, Erhöhungen während d. Betrieb, Reparatur.

## UND FEUERUNGSBAU

Dampfkesselmauerungen, Industrieofenbau, Chamotte-Materialien

PRIMA REFERENZEN

LANGJÄHRIGE PRAXIS

## LEITZ EPIDIASKOPE



zur Veranschaulichung u. Belebung Ihrer Vorträge im Vereinsleben, bei Besprechungen von Zeichnungen, Entwürfen etc.

Leitz Epidiaskope sind auf Grund jahrelanger Erfahrungen hergestellt und stehen in Bezug auf

**Bildqualität  
Helligkeit  
mechanische Ausführung**

an führender Stelle.

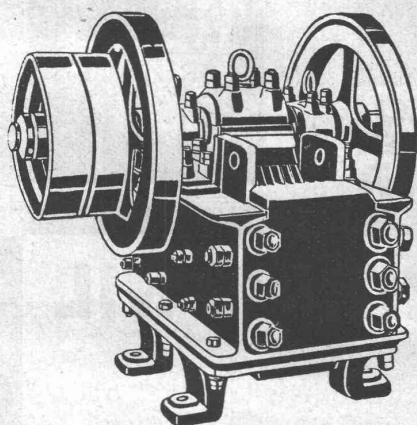
Fordern Sie kostenlos Druckschriften

## ERNST LEITZ, WETZLAR

Vertreter in der Schweiz:

BASEL: H. Strübin & Co., Gerbergasse 25  
BERN: E. F. Büchi Söhne, Spitalgasse 18  
GENÈVE: Marcel Wiegand, 10, Grand Quai  
LAUSANNE: Margot & Jeannot, 2, Pré-du-Marché  
ZÜRICH: W. Koch, Obere Bahnhofstrasse 11

**Cliche's**  
für Buchdruck  
Armbruster & Söhne  
Zürich  
Ob. Säule  
Tel. Hott.: 63.65



## Wir empfehlen Ihnen für Ihren Betrieb:

Stationäre und fahrbare **Steinbrecher**  
**Scheibenbrecher** für Großleistungen  
**Sand-Walzwerke** und **Hammermühlen**  
**Waschmaschinen** für Kies und Sand  
**Auflade-Maschinen** und **Bandtransporte**  
**Rohölmotoren**, 5 PS bis 42 PS Leistung

**U. AMMANN, LANGENTHAL**  
Maschinenfabrik AG

**ERNST HANDSCHIN**  
DIPL. BAUINGENIEUR E. T. H.  
**BASEL**  
AHORNSTR. 24 - TELEPHON 29831

**EISENBETON / EISEN- U. HOLZKONSTRUKTIONEN**  
**STATISCHE BERECHNUNGEN / MASSENAUSZÜGE**



**Silvo - Platten**

sind  
imprägnierte, wasser-  
abweisende  
Holzfaserstoff-Platten  
für

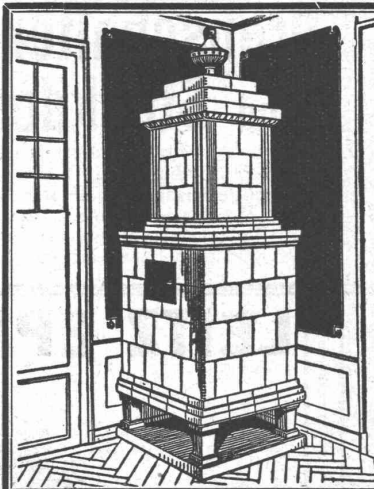
**Bau- und  
Möbel-Schreinerei**  
Alleinige Fabrikanten:  
**Eternit Niederurnen**

**PATENTE**  
ERWIRKT **H. KIRCHHOFER**  
**ZÜRICH LOEWENSTR. 31**



Elastische  
Gummistoff-  
Gewebe-  
Kupplungen  
für jedes  
Drehmoment

**J.J. Derendinger**  
Tel. 56250 • **ZÜRICH** • Gessnerallee 52  
direkt beim Hauptbahnhof



**Kachel-  
Ofen**

in jeder  
Ausführung

**Ofenfabrik  
Kohler A.G.**

Meist bei Biel

**Verzinkerei Pratteln A/G**  
**Pratteln** vorm H. Keller & Co.  
(Baselland) Tel. 36 u. 230

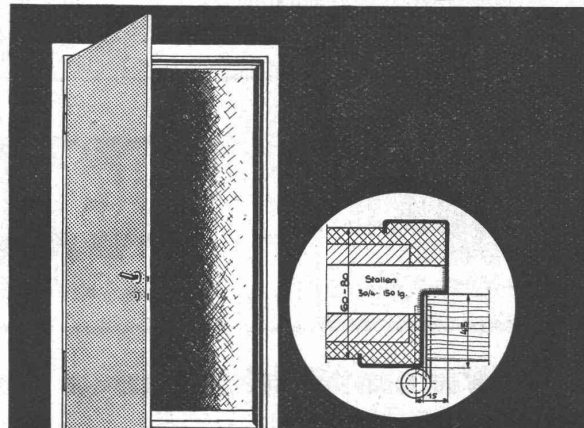
**Grösstes Werk dieser Art in der Schweiz**

Die wichtigsten Eisenkonstruktionen für die  
Elektrifikation der Schweizer Bundesbahnen  
und Privatbahnen, die Masten der Übertra-  
gungsleitungen und Freiluftstationen unserer  
Grosskraftwerke, sowie Radiotürme Röhren  
aller Kaliber, Blechwaren, Boiler und Klein-  
eisenwaren für alle Branchen werden heute  
**vorzugsweise gegen Rostangriff**

**heiss verzinkt**

Elektrische Verzinkung für  
Kleisenwaren

**TÜRZARGEN**



**GEILINGER U. CO.**  
**EISENDAU - WERKSTÄTTEN**  
**WINTERTHUR**



**Panzer-  
Rolladen**

aus profilierten, extra starken  
Stahl-Lamellen. Für beson-  
dere Ansprüche geeignet.

**Stahl-  
wellblech-  
Rolladen,**

der bestbekannte u. billigste  
Sicherheitsverschluss.

**HARTMANN  
& CO.,  
BIEL.**

**Marmor**

Arbeiten aller Art für Bau  
u. Installationszwecke in  
fachgemässer Ausführung:

Ostschweiz. Marmor-u. Granit-  
werk Wüthrich & Cie., Rheineck  
Gegr. 1876

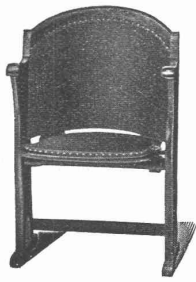


**KESSELSCHMIEDE RICHTERSWIL**  
**DRUCKROHRE**

Blecharbeiten, Behälter, Gasometer, Tanks, Silos



# A.-G. Möbelfabrik Horgen-Glarus



## Spezialfabrik

für

Bestuhlungen aller Art  
für Cafés, Restaurants,  
Speisesäle, Theater etc.

## in Horgen

**Altbewährtes  
preiswürdiges  
Schweizerfabrikat**

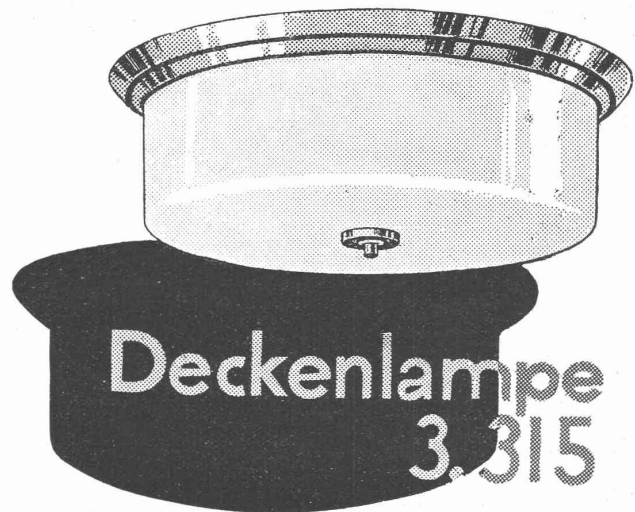
*Einige ausgeführte Arbeiten*

LANDESBIBLIOTHEK BERN  
OFFIZIERSKASERNE THUN  
LANDIS & GYR ZUG-  
STRANDBAD KUSNACHT

**Wertvoller wird jeder Bau**  
dessen Fassaden mit den unübertroffenen mineralischen **Ca-Fresconat-Farben** behandelt werden. Die Ca-Fresconat-Farben haben nur Vorzüge: Sie gehen mit dem Untergrund eine steinharte, weder abwasch- noch abbürstbare Verbindung ein, die Regen u. Hitze trotzt. Ein Ca-Fresconat-Verputz überdauert Jahrzehnte, blättert nie ab und ergibt eine ungemein vornehme Flächenwirkung. Jeder gewünschte Farbton wird geliefert. Ca-Fresconat-Farben sind Schweizerprodukte, billig, weil ausgiebig.

Verlangen Sie Prospekt und fachtechnische Beratung durch  
**CASANIN A.-G.**  
Farbenfabrik  
**EMMENBRÜCKE (Luzern)**  
Telephon 51.90

**Ca-Fresconat**  
**Mineral-Farben sind vortrefflich**

REV  
PRA

**Deckenlampe**  
**3.315**

Messing mit Opalglas, Durchmesser 20 cm, Fr. 21.—
Messing mit Opalglas, Durchmesser 25 cm, Fr. 25.50
Messing mit Opalglas, Durchmesser 30 cm Fr. 30.—
Messing mit Opalglas, Durchmesser 35 cm, Fr. 45.—
Messing mit Opalglas, Durchmesser 45 cm, Fr. 67.50
Spezialgläser nach Wunsch

# B.A.G.

Turgi.

Verkaufs- und Muster-Lager Kaspar - Escher - Haus,  
Zürich Stampfenbachstrasse 15

## Dachoberlichter

in klüfflosen Systemen „Kully“

## Glasdächer

Glasdachwerke  
**Simon Kully, Olten**

Dipl.-Ingenieur E. T. H.

Aeltestes Spezialgeschäft  
Eigenes Ingenieurbureau

Gegründet 1854  
Telephon 20.56



# Walo Bertschinger

ZÜRICH, Stampfenbachstrasse 12/14.

Spezialfirma für:

## Geleisebau

Ständiges grosses Lager in  
Normalbahn- und Fabrikgeleisen,  
Weichen und Drehscheiben.  
Geleiseneubau, Unterhalt, Reparaturen.  
Geleisebauwerkstatt.

**Abnorme Geleise-Anlagen.**

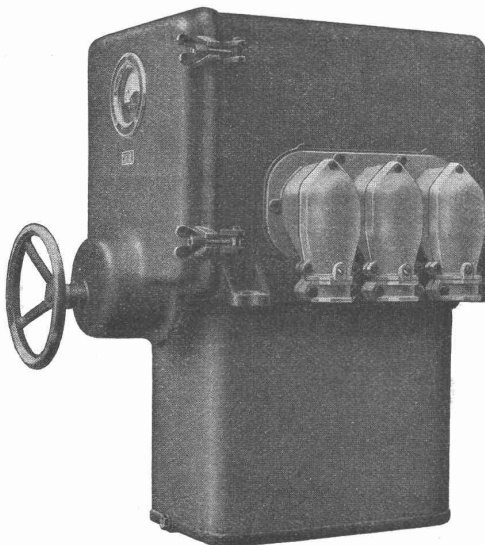
## Strassenbau

Asphalt- und Teermakadam.  
Oberflächenteerungen.  
Neuanlagen.  
Unterhalt.

**Strassenwalzen - Betrieb.**

## CARL MAIER & CIE., SCHAFFHAUSEN

**Fabrik elektrischer Apparate und Schaltanlagen**



Schaltkasten für 8000 Volt, 400 Amp.

**Starkstromapparate für  
Hoch- und Niederspannung**

**Gusseiserngekapselte Verteilanlagen**

**Eiserngekapselte Licht-  
installationskasten für  
Beleuchtungsanlagen**

**Schaltkasten für Motore  
und Heizungen**

**Elektrische Kirchenglockenantriebe**