

Zeitschrift: Schweizerische Bauzeitung
Herausgeber: Verlags-AG der akademischen technischen Vereine
Band: 99/100 (1932)
Heft: 9

Werbung

Nutzungsbedingungen

Die ETH-Bibliothek ist die Anbieterin der digitalisierten Zeitschriften auf E-Periodica. Sie besitzt keine Urheberrechte an den Zeitschriften und ist nicht verantwortlich für deren Inhalte. Die Rechte liegen in der Regel bei den Herausgebern beziehungsweise den externen Rechteinhabern. Das Veröffentlichen von Bildern in Print- und Online-Publikationen sowie auf Social Media-Kanälen oder Webseiten ist nur mit vorheriger Genehmigung der Rechteinhaber erlaubt. [Mehr erfahren](#)

Conditions d'utilisation

L'ETH Library est le fournisseur des revues numérisées. Elle ne détient aucun droit d'auteur sur les revues et n'est pas responsable de leur contenu. En règle générale, les droits sont détenus par les éditeurs ou les détenteurs de droits externes. La reproduction d'images dans des publications imprimées ou en ligne ainsi que sur des canaux de médias sociaux ou des sites web n'est autorisée qu'avec l'accord préalable des détenteurs des droits. [En savoir plus](#)

Terms of use

The ETH Library is the provider of the digitised journals. It does not own any copyrights to the journals and is not responsible for their content. The rights usually lie with the publishers or the external rights holders. Publishing images in print and online publications, as well as on social media channels or websites, is only permitted with the prior consent of the rights holders. [Find out more](#)

Download PDF: 14.01.2026

ETH-Bibliothek Zürich, E-Periodica, <https://www.e-periodica.ch>

SCHWEIZERISCHE BAUZEITUNG

WOCHENSCHRIFT FÜR ARCHITEKTUR / INGENIEURWESEN / MASCHINENTECHNIK
REVUE POLYTECHNIQUE SUISSE

ORGAN DES SCHWEIZERISCHEN INGENIEUR- UND ARCHITEKTEN-VEREINS
UND DER GESELLSCHAFT EHEMAL. STUDIERENDER DER EIDG. TECHN. HOCHSCHULE
GEGRÜNDET 1883 VON ING. A. WALDNER / HERAUSGEGEBEN VON ING. C. JEGHER

Vereins-Mitglieder, beim Verlag: Schweiz 32 Fr.,
Ausland 40 Fr. jährl.; Nicht-Mitglieder: Schweiz
40 Fr.; Ausland 50 Fr., postamtlich abonniert
40 Fr. zuzüglich Gebühren. / Einzel-Nr. 1 Fr.

VERLAG CARL JEGHER, ZÜRICH
Dianastrasse 5 / Postcheck VIII 6110
Telephon: 34.507 ■ In Kommission
bei Rascher & Cie., Zürich u. Leipzig

Inserate durch die A.-G. der Unternehmungen
RUDOLF MOSSE, Zürich, Basel, Bern / Die
viergespaltene Colonelzeile 50 Cts., Titelseite
80 Cts., ausländ. Anzeigen 60 Cts., Titelseite 1 Fr.

Fenster



Kiefer Zürich

J. H. Müller *Centralheizungen*
als Spezialität
RÜTI (ZCH) TEL. 30 • ZÜRICH 1. TEL. 20324 • GLARUS. TEL. 708 • CHUR. TEL. 160

PARIS

PLACE DE LA RÉPUBLIQUE
TELEGR.-ADR.: OTELDERNE, PARIS

RESTAURANT
BAR
BIERSTÜBLI

GRÖSSTER KOMFORT

Zimmer mit Einzelbett (f. 1 Person) ab ffr. 25.-, mit Bad ffr. 40.-
Zimmer mit Doppelbett (f. 2 Personen) ab ffr. 40.-, mit Bad ffr. 50.-
Zimmer mit 2 Betten ab ffr. 45.-, mit Bad ffr. 55.-

STENOTYPISTINNEN
PRIVATBUREAUX
AUSSTELLUNGSRÄUME

HOTEL MODERNE

OTIS-AUFZÜGE

Mit Microsteuerung — Unbegrenzte Hubhöhen — Höchste Geschwindigkeiten

Telephon: 32.166

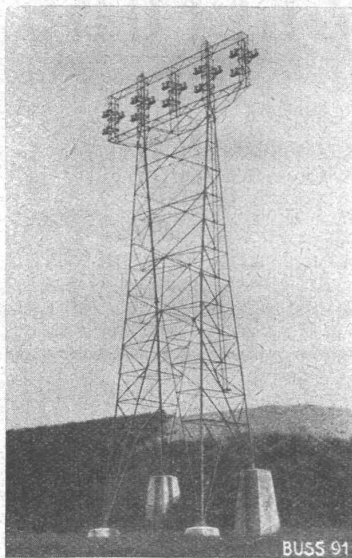
OTIS-AUFZUGSWERKE, FABRIK ZÜRICH Birmensdorferstrasse 273

GLASDACH

KITTLOS MIT BLEIBANDEN

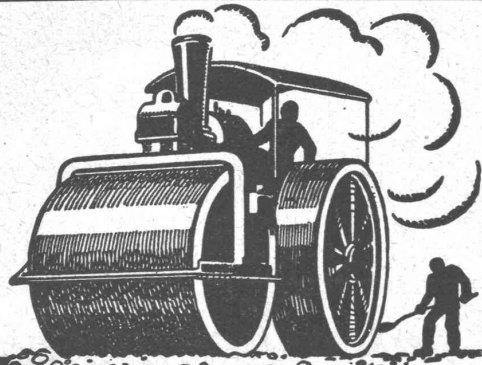
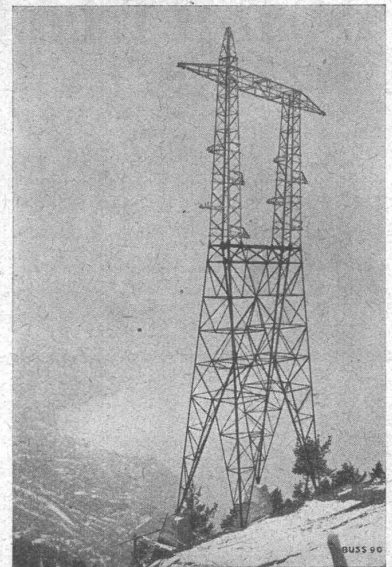
Ausführung auf Holz, Eisen und Beton
Umdecken gekitteter Glasdächer

JAKOB SCHERRER ZÜRICH 2
Allmendstrasse 5/7 Telephon 57.980



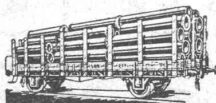
STAHL- HOCHBAU

BUSS & BASEL



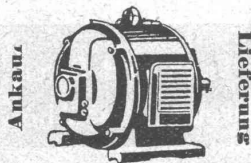
STUAG

die Schweizerische Strassenbau-
Unternehmung A.-G.
erstellt Strassenbeläge
aller Art



Rohrleitungen
und
Apparate aus Eisenblech
bis zu 15 mm Wandstärke liefern,
sauber und vorteilhaft
Sch. Bertrams A.G.
Telephon 1. Basel 13 Saffan 46.90

Neue und gebrauchte
Elektro-Motoren

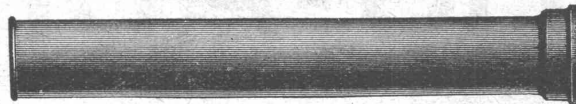


Tausch / Vermietung
Ständ. Lager von ca. 400 Motoren
Elektromechanische Werkstätte
P. Truninger, Solothurn
Dipl. Elektro-Ing.

Druckjachen
liefert prompt und billig
Jean Frey A.-G., Bärle.

Gußeiserne Muffen- u. Flanschenröhren
sowie Formstücke

Schweizer
Normalien
—
Lager
in Winterthur



für
normalen
und höheren
Betriebsdruck

KÄGI & CO., WINTERTHUR

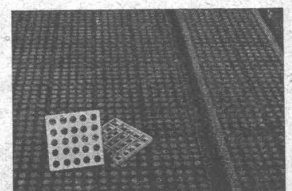
Telephon: 24.15



LUDW. von ROLL'sche EISENWERKE
GIESSEREI RONDEZ-DELSBERG

**HARTGUSS-
BODEN-PLATTEN**

zum Verlegen in Beton
(Musterschutz 49344)
ergeben einen ausserordentlich wider-
standsfähigen Belag für stark befahrene
Räume, Durchgänge, Schwellen.
Guter Schutz für Betonränder.



Bei
Wind und Wetter

bewährt sich die Vollbadverzinkung als
der dauerhafteste Rostschutz. Unsere
Verzinkung genießt in Fachkreisen vor-
züglichen Ruf und beste Beurteilung.

VERWO A.-G., Wolfhausen (Kanton
Zürich)
Abt. Verzinkerei Tel. Nr. 46





Trockenanlagen

für Holz, Leder, Papier, Wolle, Garne, Stoffe, Teigwaren, Photoplatten, etc., erstellt die

Ventilator A.-G., Stäfa-Zürich

Ueber 10,000 lufttechnische Anlagen geliefert — Prospekte auf Wunsch

H. Heimann, Ing. / J. Ott

Kollektivgesellschaft

Zürich

Toblerstrasse 20

Telephon 43.229

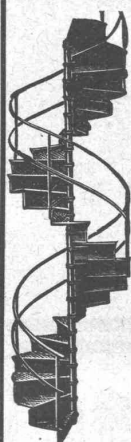
Konsultierendes Ingenieurbureau



Heizung, Lüftung, Feuerung

Expertisen / Permanente Kontrollen / 20 jährige Erfahrung

Erstklassige Referenzen von Behörden, Architekten, Genossenschaften, Banken, Industrie



Gebr. Demuth

Telephon 170 **Baden** Telephon 170

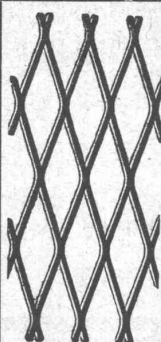
Fabrik für

**Moderne Blechbearbeitung
Patent. gepresste Treppen
Bauschlosserei**

**Eisenkonstruktionen
Patentierete Kessel
Benzin- und Oeltanks**

II. Abteilung

**Sanitäre Einrichtungen
Elektrische Boyler und
Zentralheizungen**



Streckmetall

aus S. M. Stahlblech das
Beste und Billigste

zum armieren

von Zement, Mörtel,
Beton usw. Verlangen
Sie Gratis-Muster, Kata-
loge und Angebote durch

J. G. KIENER & WITTLIN A.-G.

Eisen und Metalle

Schauplatzgasse 23 — **BERN** — Tel. Bollwerk 16.01

LICHTPAUSEN

„CENTRALE“ Lichtpaus-
und Plandruck - Anstalt

E. Vorbach, Basel

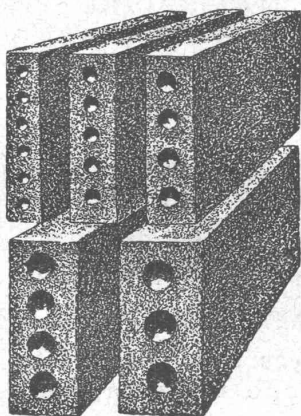
Steinentorstr. 10 Tel. 21.336

GUSS-BAUSTEIN-FABRIK ZÜRICH A.-G. ZÜRICH

Bureau: Zürich, Fraumünsterstr. 14
Telephon 38.087

Fabriken: Altstetten, Güterstr., Tel.: 55.022
Badenerstr., Tel.: 55.415

Erste Spezialfabrik für SCHLACKEN- und BIMS-PRODUKTE



**Längsgelochte Schlacken- und
Bimssteine**

4, 5, 6, 8, 10, 12 und 15 cm stark

Dübelsteine

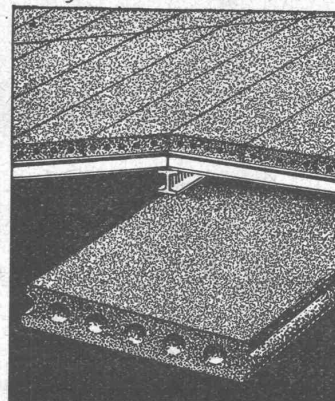
für Fusslambris u. Türleibungen

Bimsbeton-Dielen

für Leichtplattendächer
2,50x0,50x0,10 od. nach
besonderen Angaben

Bimskies-Verkauf

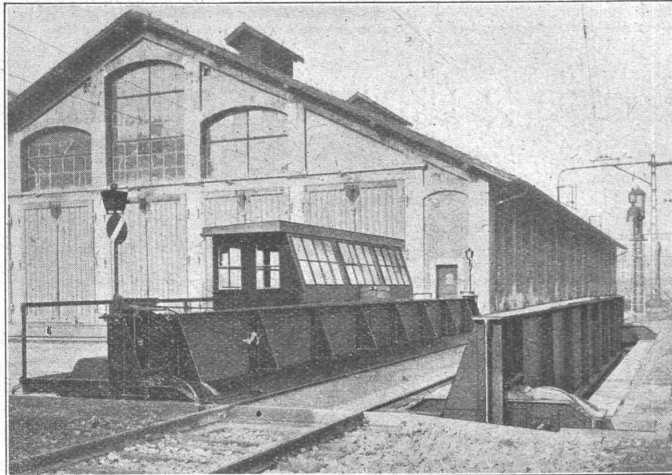
ab Lager und franko Baustelle



A.-G. der
Maschinenfabrik
von

Theodor Bell & Cie.

Kriens
bei
Luzern



Elektrische Schiebebühne von 150 Tonnen Tragkraft und 18 m Grubenbreite,
der Schweiz. Bundesbahnen, Kreis II, Luzern

Hebezeuge- und Transport-Anlagen

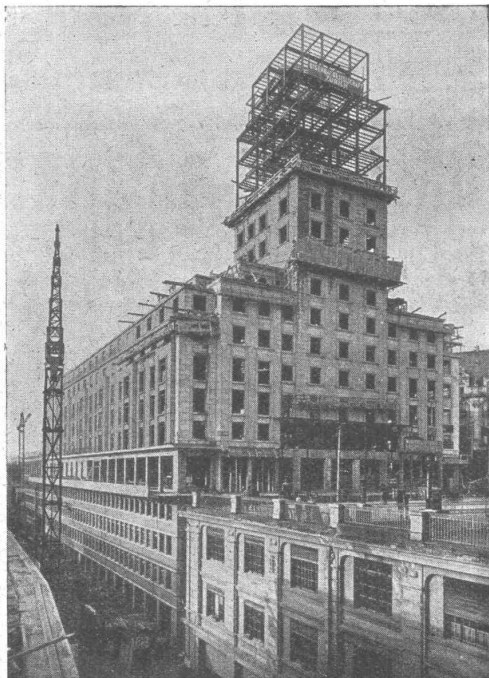
für elektrischen und Handbetrieb
Laufkrane und Drehkrane

Verladebrücken

Schützenwindwerke, Spills, etc.
Transportanlagen für Massen- und
Stückgüter

Schiebebühnen und Drehscheiben
Standseilbahnen

Eisenbaugesellschaft Zürich



Bel-Air Metropole S. A. Lausanne
Geschweisster Stahl-Skelettbau.
2000 t Stahl, 150 000 m³ Volumen. Bauzeit 8 Monate.

Stahlbauten

Besondere Abteilung für
elektrische Schweissung
im Stahl-Skelettbau

Ingenieur-Bureaux
Stahlbau-Werkstätte
Metallisierungs-Anstalt

Gelangen Sie an uns um Projekte
und fachmännische Beratung

Gesellschaft der L. von Roll'schen Eisenwerke, Gerlafingen

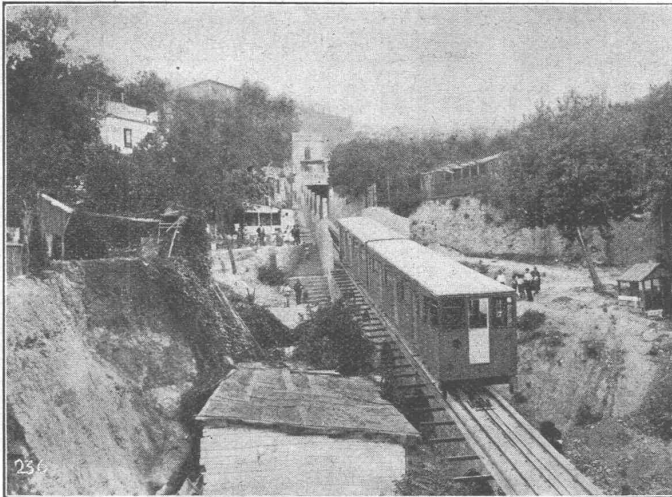
Gegründet 1823

Werk „Giesserei Bern“

Gegründet 1823

in Bern

Konstruktionswerkstätten,
Eisengiesserei



Seilbahn Montjuich, Barcelona,
zwei zusammengekuppelte Wagen à je 170 Personen Fassungsvermögen.

Standseilbahnen

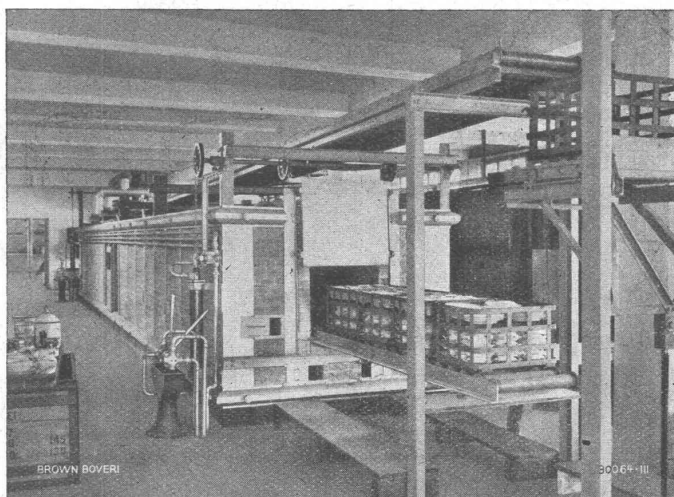
Hebezeuge
Eisenbahnmateriel
Schützenanlagen und
Wehreinrichtungen
Zahnradbahnmateriel
Kabelbaggeranlagen
Allgem. Maschinenbau



Telegramme: Giesserei Bern
Telephon: 25.066

A. G. BROWN, BOVERI & CIE., BADEN

Technische Bureaux: Baden, Basel, Bern, Lausanne



Brown Boveri-Ofen zum Brennen von Dekorationen auf Kunst-, Haushaltungs- und Hotelporzellan für 3 bis 4 t Porzellan in je 24 Stunden.

ELEKTRISCHE GLÜHÖFEN

BAUART BROWN BOVERI

(in allen Grössen)

**zum Glühen, Härten, Vergüten,
Anlassen, Einbrennen von Far-
ben auf Porzellan usw.**

Unerreicht gleichmässige Erwärmung
des Einsatzes.

Stets betriebsbereit, beste Ausnützung
der elektrischen Energie,
bedeutende Ersparnis an Be-
dienung.

Sehr geringer Platzbedarf.

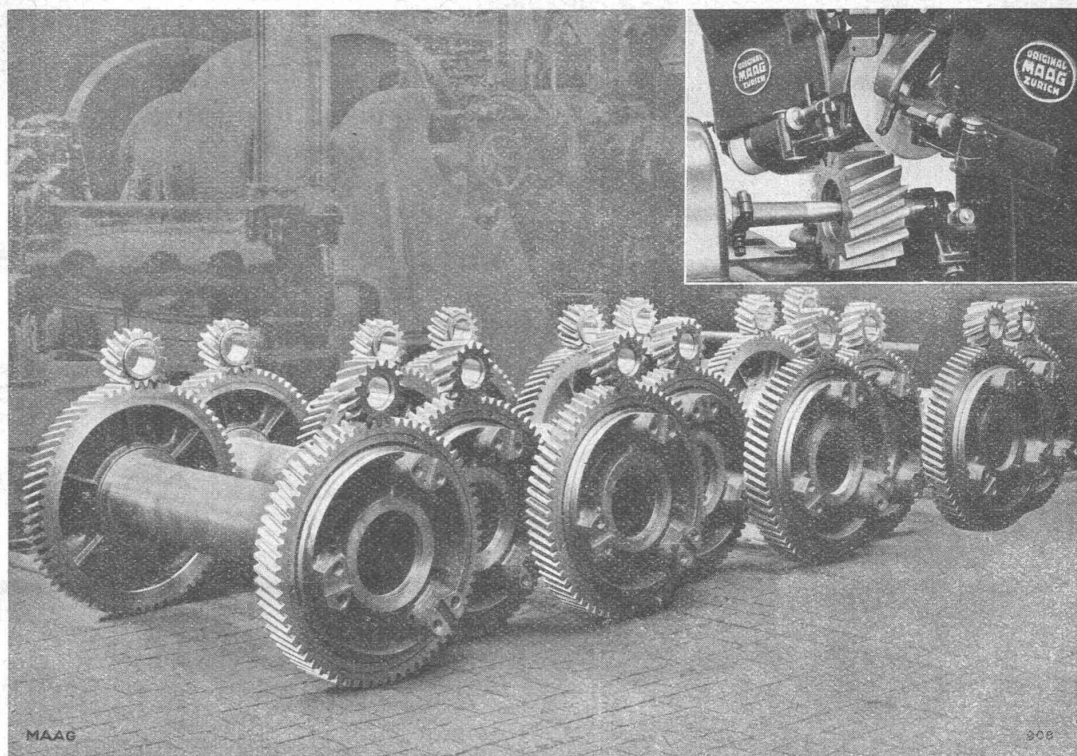
BAU-U. ISOLIERPLATTEN

Standard AT C. RINDEL

*Vorzügliches Baumaterial. Chlor- und säurefrei
Isolierend gegen Kälte, Wärme und Schall.*

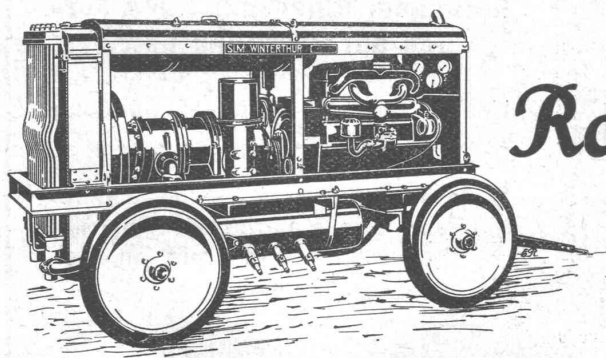
BAU-U. ISOLIERPLATTENFABRIK. STÄFA

MAAG-ZAHNRÄDER A.-G., ZÜRICH



Achszahnradgetriebe mit im Einsatz gehärteten und geschliffenen Ritzeln für elektrische Traktion.

Grösste Präzision wird auf Maag-Zahnrad-Schleifmaschine erreicht.



2040

Kauf - Miete

Rotations-

Kompressoren

SLM
WINTERTHUR

**Schweiz. Lokomotiv- und Maschinenfabrik
Winterthur**