

Zeitschrift: Schweizerische Bauzeitung
Herausgeber: Verlags-AG der akademischen technischen Vereine
Band: 99/100 (1932)
Heft: 7

Werbung

Nutzungsbedingungen

Die ETH-Bibliothek ist die Anbieterin der digitalisierten Zeitschriften auf E-Periodica. Sie besitzt keine Urheberrechte an den Zeitschriften und ist nicht verantwortlich für deren Inhalte. Die Rechte liegen in der Regel bei den Herausgebern beziehungsweise den externen Rechteinhabern. Das Veröffentlichen von Bildern in Print- und Online-Publikationen sowie auf Social Media-Kanälen oder Webseiten ist nur mit vorheriger Genehmigung der Rechteinhaber erlaubt. [Mehr erfahren](#)

Conditions d'utilisation

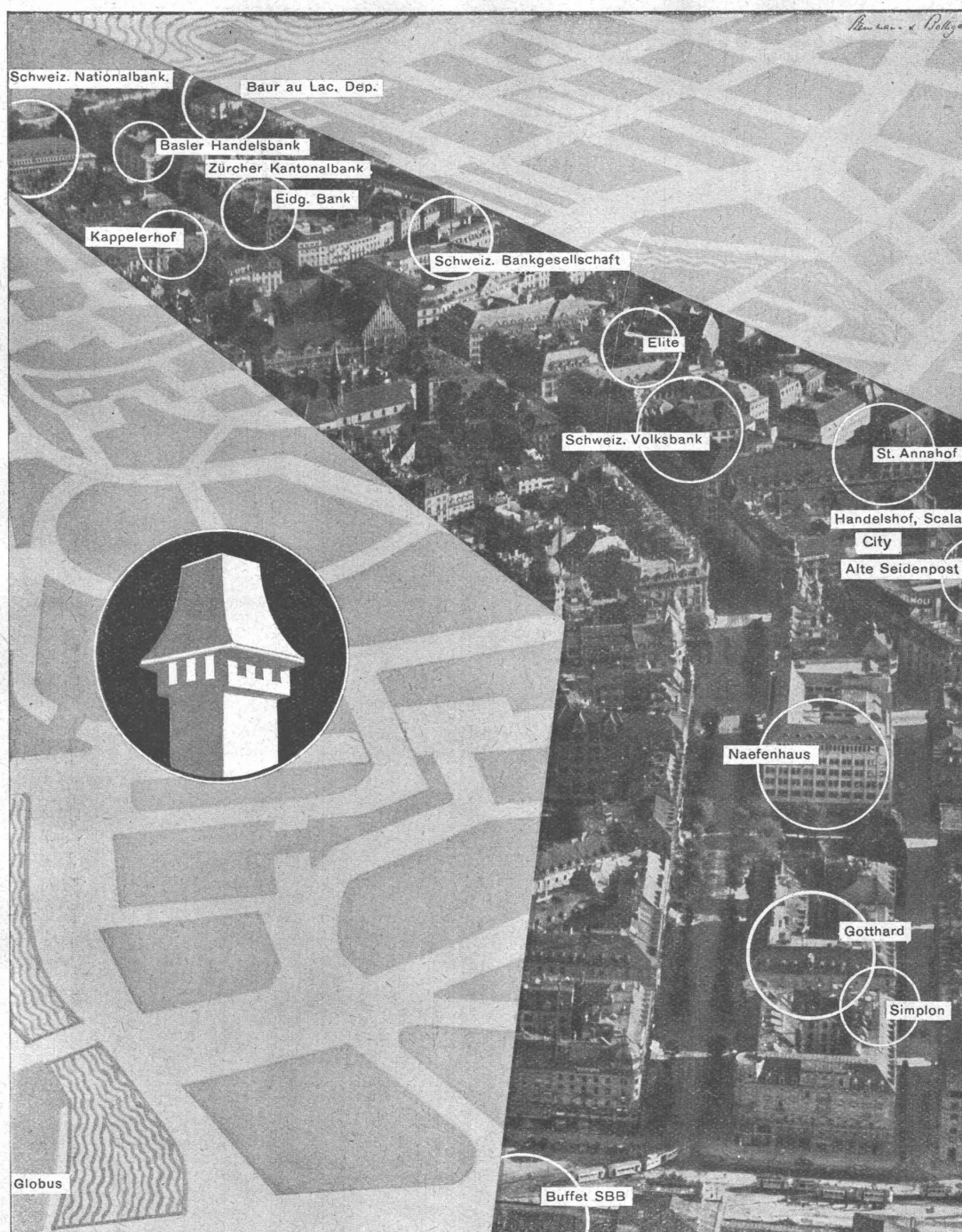
L'ETH Library est le fournisseur des revues numérisées. Elle ne détient aucun droit d'auteur sur les revues et n'est pas responsable de leur contenu. En règle générale, les droits sont détenus par les éditeurs ou les détenteurs de droits externes. La reproduction d'images dans des publications imprimées ou en ligne ainsi que sur des canaux de médias sociaux ou des sites web n'est autorisée qu'avec l'accord préalable des détenteurs des droits. [En savoir plus](#)

Terms of use

The ETH Library is the provider of the digitised journals. It does not own any copyrights to the journals and is not responsible for their content. The rights usually lie with the publishers or the external rights holders. Publishing images in print and online publications, as well as on social media channels or websites, is only permitted with the prior consent of the rights holders. [Find out more](#)

Download PDF: 13.01.2026

ETH-Bibliothek Zürich, E-Periodica, <https://www.e-periodica.ch>



Bahnhofstrasse Zürich und Schoferkamine

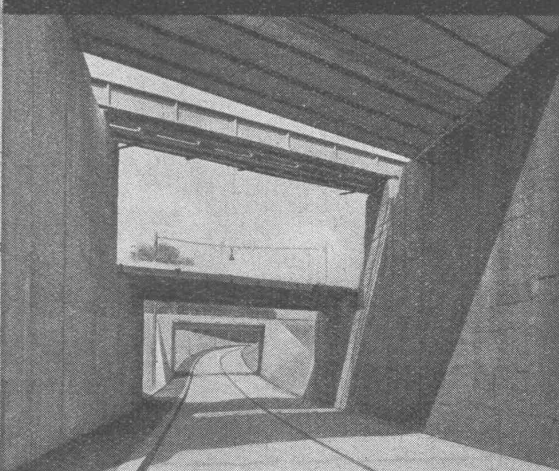
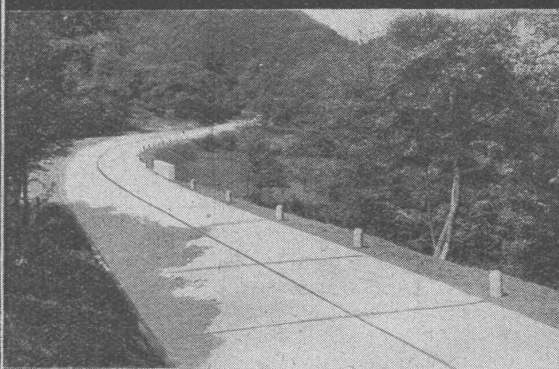
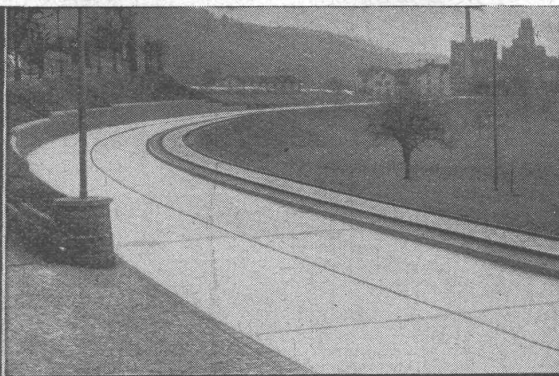
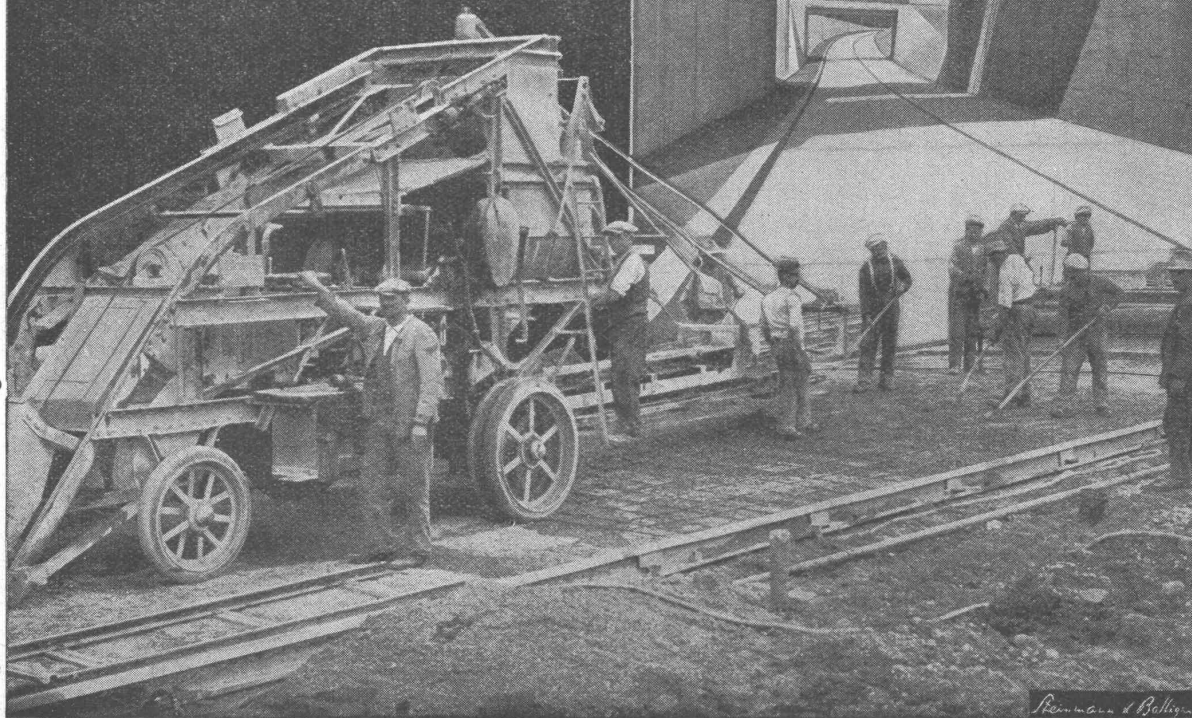
Eine einzige Strasse und so viele Schoferkamine . . . in allen Grossbauten . . . in Banken, Hotels und Geschäftshäusern: ein Beweis, dass führende Architekten Schoferkamine verwenden!

Kaminwerk Allschwil

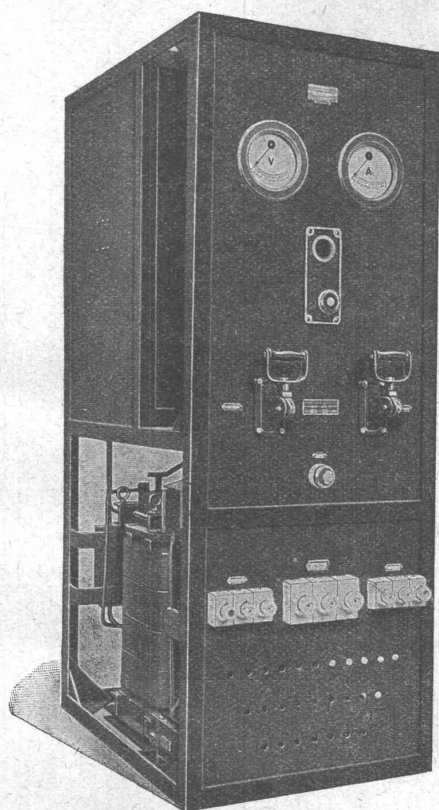
Die Betonstrasse bringt dem Baumeister neuen Verdienst!

Jetzt, wo die Bautätigkeit vielerorts zurückgeht, kann der Baumeister durch den Bau von Betonstrassen einen gewissen Ausgleich finden. Wohl besorgen wir die Bauleitung und den Verkehr mit den Behörden, und stellen die nötigen Spezialmaschinen zur Verfügung, aber die Arbeiten selbst lassen wir durch die ortsansässigen Baufirmen ausführen. Unterstützt die Sache der Betonstrasse bei den Behörden, Ihr verschafft damit Euren Arbeitern Brot und Verdienst.

BETONSTRASSEN AG WILDEGG



Reinhold & Böttinger

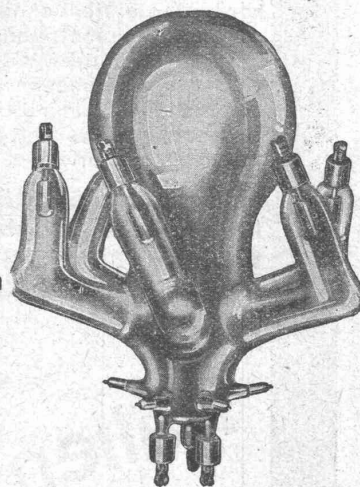


Gleichrichter

für

Ladeeinrichtungen
Gleichstrommotoren
Hilfsbetriebe in Kraftwerken
Elektrische Bahnen
Elektrothermische Betriebe
Laboratorien
Schul- u. Experimentieranlagen
Kinoprojektion
Elektromagnete
Signalanlagen
Telephonanlagen usw.

liefert



SIGNUM A.G. Wallisellen
Telephon 932002

Kolbenfabrikation in eigener Glasbläserei

WEBER & SCHWAB, BIEL

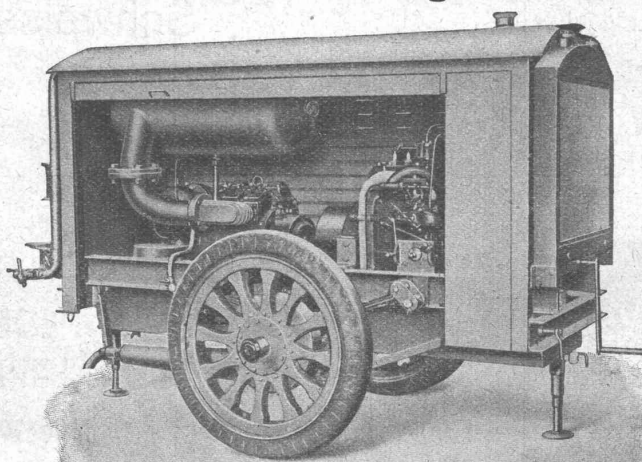
UNTERER QUAI 41 / TELEPHON 52.86

Lamellenlose Rotationskompressoren - Vakuumpumpen - Gebläse

Luft- und Wassergekühlt

Fahrbare
Kompressoren-Anlage

Effektive Leistung
3 m³ pro Minute



Betriebsdruck
7 atü

Schweizer
Qualitätsfabrikat

PHO
PRA

Neue Perronhallen im Haupt- bahnhof Zürich.

Ruhiger, gediegener Eindruck. Gute Übersicht. In Rekordzeiten erstellt ohne Störung des Bahnbetriebes, da weitgehend in der Werkstatt vorbereitet. Unbeschränkte Lebensdauer, minime Unterhaltskosten. Auskunft über den Stahlbau erteilt

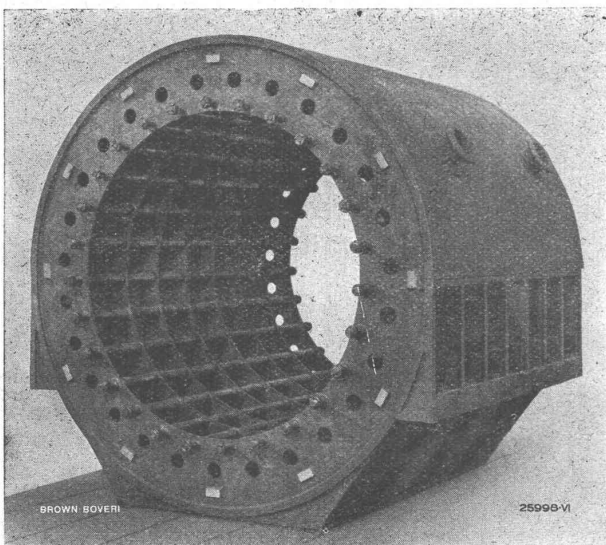
Verband schweizer. Brückenbau- u. Eisenhochbau-Fabriken, Zürich, Biberlinstrasse 38, Tel. 43.071

Hallen aus Stahl



A. G. BROWN, BOVERI & CIE., BADEN

Technische Bureaux: Baden, Basel, Bern, Lausanne



Elektrisch geschweisster Stator eines Turbogenerators

Schweissumformer
in
höchster Vollendung

Ueber 1000 Anlagen
in
allen Weltteilen

Asphalt-Emulsion A.-G., Zürich

Unternehmung für Asphaltarbeiten / Materialien für Hoch- u. Tiefbau



Geschäftshaus Zentrum, Sihlporteplatz, Zürich.

BAULEITUNG: O. Streicher, Arch., Zürich.

UNTERNEHMUNG: A.-G. Hch. Hatt-Haller, Zürich.

Grundwasserisolierung, Vordächer und Terrassen im 5. Stock ca. 1100 m²

Nüscherstrasse 30

Telephon: 39.505

Ausführung aller Asphaltarbeiten

Mammutbeläge

Gussasphaltbeläge

Kiesklebedächer

Zementbeläge u. s. w.

Grundwasserisolierungen

Brückenisolierungen

SPEZIALITÄT:

„MAMMUT“-Beläge

Gesellschaft der L. von Roll'schen Eisenwerke, Gerlafingen

Gegründet 1823

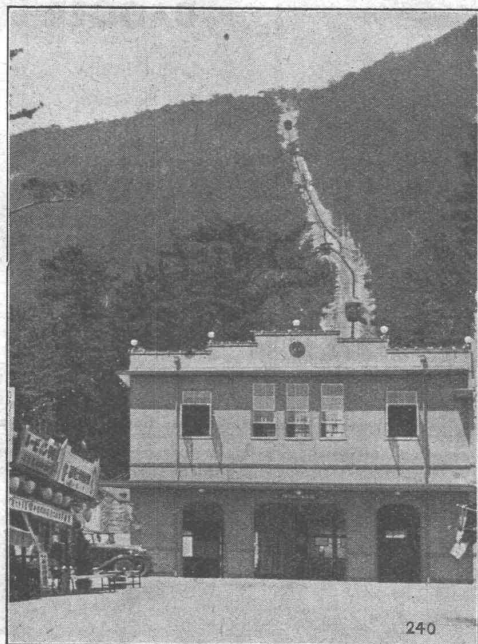
Werk

„Giesserei Bern“

Gegründet 1823

in Bern

Konstruktionswerkstätten,
Eisengiesserei



240

Seilbahn Yashima,
Japan.

Standseilbahnen

Hebezeuge

Eisenbahnmateriel

Schützenanlagen und

Wehreinrichtungen

Zahnradbahnmateriel

Kabelbaggeranlagen

Allgem. Maschinenbau



Telegramme: Giesserei Bern

Telephon: 25.066

Die Lautsprecheranlage im Nationalratssaal. Seit Ende Juni ist im Nationalratssaal die von der Telion A.-G. in Zürich eingerichtete Lautsprecheranlage im Betrieb. Der Kampf gegen die schlechte Akustik ist damit abgeschlossen. Die Abneigung der Parlamentarier gegen eine Rednertribüne und die Unmöglichkeit, mit architektonischen Eingriffen die Akustik des Saales zu verbessern, veranlassten schon im Jahre 1927 die genannte Firma zum Vorschlag einer Lautsprecheranlage. Die Anlage ist nach dem Marconi-System erbaut. Wie die «N. Z. Z.» berichtet, steht im Erdgeschoss des Bundeshauses in einem besonderen Zimmer ein grosser Marconi-Verstärker von etwa 50 Watt Ausgangsleistung;

er setzt sich zusammen aus einem speziellen Mikrophon-Verstärker, aus einem Vor-Verstärker und aus einem Haupt-Verstärker. Diese Apparate haben die Töne, die von den Mikrophonen der Nationalräte kommen, so zu verstärken, dass sie mit den Kopfhörern und Lautsprechern im Saal gut verständlich sind. Jedes Mitglied des Nationalrates hat in seinem Pult ein Mikrophon eingebaut, das durch eine besondere Leitung über einen Schaltkasten mit dem Verstärker verbunden ist. Nach langen Versuchen ist man dazu übergegangen, etwa hundert Lautsprecher im Saal so zu verteilen, dass möglichst der ganze Raum von der Sprachverstärkung beeinflusst wird. Diese dynamischen Laut-

Kessel- u. Boilerbau
Tankanlagen Autorêve
für Oel u. Benzin
Sanitäre Anlagen



CENTRAL-HEIZUNGEN

CENTRALHEIZUNGSFABRIK
LEHMANN & CIE
ZOFINGEN
ST. GALLEN · BERN · LUZERN
TELEPHON 87 · GEGR. 1899

SONDIERUNGEN

auf

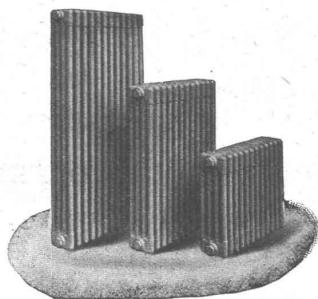
**WASSER UND BODENART
WASSERDURCHLÄSSIGKEIT
INJEKTIONSFÄHIGKEIT
TRAGFÄHIGKEIT**

ING. KARL KIESER
ZOLLIKON-ZCH. TEL. 49.515

ZEHNDER-RADIATOREN

aus kupferhaltigem
korrosionswiderstandsfähigem
STAHL

FÜR WARMWASSER- UND DAMPF-HEIZUNGEN
VERWENDBAR



(Gesetzlich geschützt)

Lieferbar 2, 4 und 6-säulig in jeder beliebigen Bauhöhe von 30 bis 200 cm

BESTE REFERENZEN

Gebrüder Zehnder, Radiatorenbau
Gränichen bei Aarau

TELEPHON Nr. 27.



RUSTON — BUCYRUS

RUSTON BUCYRUS LTD.
LINCOLN ENGLAND

**RAUPEN-
LÖFFEL-
BAGGER**

Mit
Diesel-, Benzin-,
Dampf- od. elek-
trischem Betrieb

Für jeden Zweck

**RUSTON-
BUCYRUS
BAGGER**

sind
unübertroffen
Sie besitzen
Weltruf

GENERALVERTRETUNG
FÜR DIE SCHWEIZ:

FRITZ MARTI AG
BERN UND WALLISELLEN



Gysel u. Co

Asphaltfabrik
Käpfnach-Horgen

Tel. 924.503

MOSSE



**Rolladenfabrik
A. Griesser & Aadorf**

FILIALEN:
BASEL Gundeldingerstr. 432 Tel. S. 9849
LAUSANNE Place St. Francois 5 Tel. 33.272
ZÜRICH Militärstrasse 108 Tel. 37.398



Beachten Sie unser Detail-Inserat
im Schweizer Bau-Katalog.

Beachten Sie unser Detail-Inserat
im Schweizer Bau-Katalog.

TELEPHON 28224

**W. SOMMER
BAUGÜRTLEREI**

METALLARBEITEN FÜR INNEN- U. AUSSENARCHITEKTUR. SPEZIALITÄTEN: METALLBUCHSTABEN, GUICHETANLAGEN, BELEUCHTUNGSKÖRPER, TREIBARBEITEN, GITTER, GELÄNDER, ORNAMENTE, ETC.

FROBENSTR. 23 **BASEL**

Bulldog

**Sicherheits-
verbinder**

für

**Holzkonstruktionen,
Lehrgerüste, Hallen-
bauten, Holzbrücken,
Tribünen usw.**



gewährleisten die grösste Druck-
Fläche bei geringster Schwächung
des Holzquerschnittes.

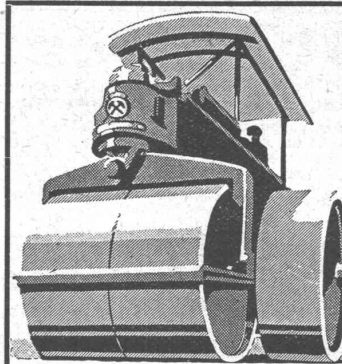
Millionenfach bewährt!

Prospekte, Preislisten und Muster
durch die Generalvertreter

J. G. KIENER & WITTLIN A.-G.

Eisen und Eisenwaren

Schauplatzgasse 23 — **BERN** — Tel. Bollwerk 16.01



Barford & Perkins

Benzin- und
Dieselmotor

Strassen-Walzen

1-16 Tonnen

die führende englische
WELTMARKE

Prospekte u. schweizer.
Referenzen durch:

RAUCH & CO. MEILEN

COMMUNE DE VEVEY

Avis de concours

La Municipalité de Vevey met au concours les travaux de construction d'un port de plaisance au droit du quai Sina et prolongement du débarcadère de Vevey-La Tour.

Les plans et conditions du cahier des charges peuvent être consultés à la Direction des Travaux de la Ville, bureau du Service du Plan d'extension et de la voirie.

Les soumissions, datées et signées, devront parvenir au bureau susnommé, sous pli cacheté portant la suscription "Soumission pour construction d'un port" jusqu'au **samedi 20 août 1932.**

Vevey, le 4 août 1932.

Municipalité.



Freie Fahrt zur Leipziger Messe

Leipziger Herbstmesse 1932:

Bau-Messe

Nähere Bedingungen bei der Schweizer Geschäftsstelle des Leipziger Meßamts Zürich
Bahnhofstrasse 66 und den führenden Reisebüros

Mustermesse vom 28. Aug. bis einschließlich 1. Sept. Textil-Messe bis 31. Aug.
Messe für Bau-, Haus- u. Betriebsbedarf vom 28. Aug. bis einschließlich 1. Sept.

sprecher wurden in die Pulte der Nationalräte unsichtbar eingebaut und nur so stark einreguliert, als zu einer Unterstützung der Sprache des Redners notwendig ist; der Hörer im Saal bemerkt gar nicht, dass eine Anzahl Lautsprecher in Betrieb sind und die Hörbarkeit und Verständlichkeit der Redner künstlich erhöhen. Damit namentlich den journalistischen Berichterstattern kein einziges Wort entgeht, sind auf der Presse-Tribüne Kopfhörer angeschlossen, so dass selbst bei grösserem Lärm im Saal ein ungestörtes Arbeiten möglich ist. Für die Nationalräte wurden noch etwa 120 Kopfhöreranschlüsse im Saal montiert, so dass auch sie auf Wunsch eine bestimmte Rede wörtlich genau verfolgen können. Schliesslich sind auch noch die Tribünen mit einer Anzahl Lautsprecher bedacht, die sich mit grösserer Lautstärke einregulieren lassen. Alle Leitungen laufen in einem Schaltschrank zusammen, der auf der linken Seite des Saales neben dem Bureau

auf einem Tisch angebracht ist. Hier befinden sich ein Messinstrument zur Kontrollierung des Mikrophonstromes, sowie drei Regulierschalter, die die Lautsprecher im Saal, die Lautsprecher auf der Tribüne und die Kopfhörer getrennt voneinander zu regulieren gestatten. Der Schaltschrank enthält etwa 200 Schalter, so dass jedes einzelne Mikrophon nach Belieben eingeschaltet werden kann. Ausserdem enthält der Schaltschrank die nötigen Schalter, um die Lautsprecher gruppenweise beliebig in Betrieb setzen zu können. Durch eine sinnreiche Einrichtung sind die Nachbarlautsprecher des jeweils sprechenden Mikrophones abgeschaltet, damit die akustische Rückkopplung, welche bei solchen Lautsprecheranlagen ein Hauptproblem darstellt, vermieden wird. Im ganzen sind etwa 24 000 m Leitungen gelegt. Diese Leitungen sowie der Schaltschrank und die Mikrophone wurden von der Installationsfirma P. Guinand in Bern geliefert und eingerichtet.

Centralheizungen

Ventilations-, Entnebelungs-, Trocken-, Warmwasserbereitungs-Anlagen / Pat. Centralapparate für Heizung, Beheizung, Ventilation und Kühlung für die Textilindustrie



**J. RUCKSTUHL
BASEL**

Aktiengesellschaft, Fabrik für Centralheizungen

Für **Neu- und Umbau** **Spezial-Patent-Täfer „Tasch“**

billig, hygienisch, angenehm zergliedert oder vollständig glatt in Normal- oder Sperrholz. Näheres im Baukatalog oder durch:

P. Schlegel, Baugeschäft, Flums - Tel.: 42
Braun & Co., A.-G., Gossau (St. G.) - Tel.: 93

Ingenieurschule **Strelitz**

Meckl.-Strel. Staatlich anerkannt

Hochbau, Tiefbau, Stahlbau, Eisenbetonbau, Flugzeug-, Maschinen- u. Autobau, Elektro- u. Heizungstechnik. Semesterbeginn Okt. u. April. Speise-Kasino. Programm frei

Gebr. Demuth

Telephon 170 **Baden** Telephon 170

Fabrik für

Moderne Blechbearbeitung
Patent. gepresste Treppen
Bauschlosserei
Eisenkonstruktionen
Patentierete Kessel
Benzin- und Oeltanks

II. Abteilung

Sanitäre Einrichtungen
Elektrische Boyler und
Zentralheizungen

Für tüchtigen Dipl.-Architekten
mit bester Erfahrung in der Ausführung von Bauten biete ich

Prima Existenz

Wegen Ueberlastung meiner Kräfte durch verschiedene Aufträge und anderer vielseitiger Beanspruchung, beabsichtige ich, mein örtlich und in weitem Umkreise gut eingeführtes Architekturbureau einem Filialenleiter oder Mitarbeiter zu übergeben. Event. wird die ganze Praxis mit verschiedenen Bauaufträgen dem Interessenten überlassen, wenn derselbe mit einer Anzahlung von Fr. 30,000.— mein Zweifamilienhaus mit Bureau und Garage, samt Bureauinventar übernimmt. Die Ausführung verschiedener grosser Bauten mit hohen Bausummen stehen in Aussicht. Volle Diskretion ist erste Bedingung. — Seriöse und solvente Bewerber wollen sich sofort unter Chiffre Z. 2085 bei Rudolf Mosse A.-G., Zürich, melden.

FÜR UMBAU EINES RESTAURANTS IN ZÜRICH GESUCHT EIN ROUTINIERTER **BAUFÜHRER**

Eintritt auf 1. Sept. Anstellungsdauer vorläufig ca. 4 Monate. Bei guten Leistungen Dauerstelle. Detaillierte Offerten mit Gehaltsansprüchen erbeten unter Chiffre Z. M. 2088 an Rudolf Mosse A.-G., Zürich.



Hch. Bertrams A-G
VOEGELSTRASSE 101 Basel 13 TEL. SA 46.00



Hotel Habis-Royal
ZÜRICH BAHNHOFPLATZ

Restaurant
Sitzungszimmer



Den Schlüssel
so auf die
Strasse legen?

kaum - daher Vorsicht auch bei Erfindungen. In allen Fragen vertrauen Sie uns - und sofort ist Ihre Erfindung geschützt. Interess. Gratis-Prospekt verlangen
Rebmann, Kupfer & Co.
Patentanwälte, Zürich
Paradepl. - Tiefenhöfe 7

Gesucht

zu möglichst baldigem Eintritt auf das Bureau eines Kantonsingenieurs der Zentralschweiz

**1 junger
Ingenieur**
**1 Tiefbau-
techniker**

Anmeldungen sind Zeugniskopien beizulegen und Gehaltsansprüche zu stellen. Anmeldungen unter Chiffre Z. N. 2089 an Rudolf Mosse A.-G., Zürich.

Architekt (Schweizer)

tüchtige, selbständige Kraft, guter Darsteller mit langjähriger Praxis im In- und Ausland, sucht entsprechende Stellung. Offerten unter Chiffre Z. 5406 B. an Rudolf Mosse A.-G., Bern.

Erfahrener

Bauingenieur

(Tiefbau, Eisenbeton), geschäftsgewandt und vertraut mit den örtlichen Verhältnissen, welcher in der Lage ist Geschäftsleitung und Vertretung des Chefs auszuüben, gesucht. — Angebote unter Z. O. 2147 an Rudolf Mosse A.-G., Zürich.

Das Inserat

ist das einfachste
und wirksamste
Reklamemittel

S.T.S.

Schweizer. Technische Stellenvermittlung
Service Technique Suisse de placement
Servizio Tecnico Svizzero di collocamento
Swiss Technical Service of employment

ZÜRICH, Tiefenhöfe 11 — Telefon: 35.426 — Telegramme: INGENIEUR ZÜRICH.
Für Arbeitgeber kostenlos. Für Stellensuchende Einschreibgebühr 2 Fr. für 3 Monate.
Bewerber wollen Anmeldebogen verlangen. Auskunft über offene Stellen und Weiterleitung von Offerten erfolgt nur gegenüber Eingeschriebenen.

Maschinen-Abteilung.

- 275 Elektro-Ingenieur, kaufmännisch gebildet, möglichst mit Kenntnissen in Schwachstromanlagen. Beteiligung mit ca. 60,000 Fr.
283 Ingenieur oder Techniker. Beteiligung 12,000 Fr., als Teilhaber eines Patentanwalt- und Konstruktionsbureau.
319 Chemiker-Betriebsleiter, m. langjähr. prakt. Tätigkeit auf Isolier- u. Nitrolacke.
321 Lebensmittel-Chemiker, als Adjunkt des Kantonschemikers, mit Hochschulstudium und Eidg. Diplom als Lebensmittelchemiker. Mehrjährige Praxis in Lebensmittelchemie und einschlägigen Gebieten. Pensionsberechtigung.
323 Maschinen- oder Elektro-Techniker, als Werkmeister in Kieshandel, mit prakt. maschinellen u. elektr. Erfahrungen. Ca. 35 J.

325 Dipl. Elektro-Ingenieur, für Studienbureau, selbständig für Berechnungen und Versuche an Kollektormaschinen, und die gesamten Forschungen im Gebiete der techn. Akustik des Maschinenbaues. Ausweise verlangt.

327 Dipl. Maschinen-Ingenieur, als wissenschaftlicher Experte II. Kl. (Schweizerbürger französ. Zunge), für Prüfung von Erfindungspatentgesuchen.

Noch nicht abgemeldet: 277, 299.

Bau-Abteilung.

- 426 Ingenieur oder Tiefbau-Techniker (mögl. Strassenbauer), junge zuverläss. Kraft. Vertrauensstellung. Fließend Polnisch Beding.
444 Architekt-Bureauchef, durchaus selbständig, für Entwurf, Bau- und Detailpläne, Kostenvoranschlag und Bauplatz, Verkehr mit Unternehmern und Bauabrechnungen, eventuell Dauerstellung. Architektur-Bureau Zentralschweiz.
456 Jüngerer Bau-Ingenieur. Sofort. Baudepartement Zentralschweiz.
468 Bautechniker-Zeichner. Baugeschäft Kt. Aargau. Dringend.
874 Kultur-Ingenieur oder Tiefbau-Techniker für Bureau-tätigkeit. Sofort, aushilfsweise, für Kantonale Amtsstelle Ostschweiz.
Noch nicht abgemeldet: 422, 448, 452, 454, 458, 462, 464.

Schlacken und Lösche für Auffüllungen,

Betonierungen, Plattenfabrikation, Sportplatz-Anlagen etc.

Uebernahme von Schrägbodenauffüllungen

M. AMANN, ZÜRICH

Rüschbachstrasse 2

Telephon 63.034

Tel. 32.946

PATENTE

in allen Staaten
vorteilhaft durch

WALDER & CO., ZÜRICH
Patentanwalts- und Ing.-Bureau
City-Haus, Sihlstr. 3

Tiefbauunternehmung

welche über umfangreiches Bauinventar verfügt, sucht Verbindung mit eingeführtem Baugeschäft zwecks Zusammenarbeit od. gemeinschaftlicher Uebernahme von Bauaufträgen. — Gefl. Zuschriften unter Z. R. 2149 an

Rudolf Mosse, A.-G., Zürich.

Drucksachen Jean Frey A.G.

Stelle-Ausschreibung

Beim Aargauischen kantonalen Hochbauamt in Aarau ist die Stelle eines

Architekt-Bauführer

für die Dauer von ca. 2 Jahren zu besetzen. Theoretisch, praktisch und vielseitig gut durchgebildete, an selbständiges Arbeiten gewöhnte, seriöse Bewerber mit Bureau-, Bauplatz- und womöglich Unternehmerpraxis, wollen sich unter Beilage von Zeugnisabschriften, Angaben über Alter, Bildungsgang, Militärdienst, Zivilstand und Gehaltsansprüche bis 20. August 1932 beim Kantonalen Hochbauamt anmelden.

Eintritt möglichst bald.

Persönliche Vorstellung nur auf spezielle Einladung erwünscht.

Hoch- und Tiefbau-Unternehmung in Zürich sucht

Bauführer für Hochbau

zu baldmöglichstem Eintritt. Es kommen nur Bewerber in Frage, die sich über längere praktische und erfolgreiche Tätigkeit bei Unternehmungen ausweisen können. — Offerten mit Zeugniskopien und Gehaltsansprüchen unter Chiffre Z. S. 2169 befördert

Rudolf Mosse, A.-G., Zürich.

Stelle-Ausschreibung

Beim Eidg. Amt für geistiges Eigentum ist die Stelle eines

wissenschaftlichen Experten II. Klasse (Maschinen-Ingenieur)

zu besetzen.

Obliegenheiten: Prüfung von Erfindungspatentgesuchen.

Erfordernisse: Schweizerbürger französischer Zunge; abgeschlossene Hochschulbildung.

Besoldung: Fr. 6500.— bis 10,100.— nebst Orts- und gegebenenfalls Kinderzulage.

Anstellung vorläufig provisorisch. — Anmeldung mit Zeugnisabschriften bis 3. September 1932 an das Eidg. Amt für geistiges Eigentum in Bern.

NAEGELI & Co., BERN

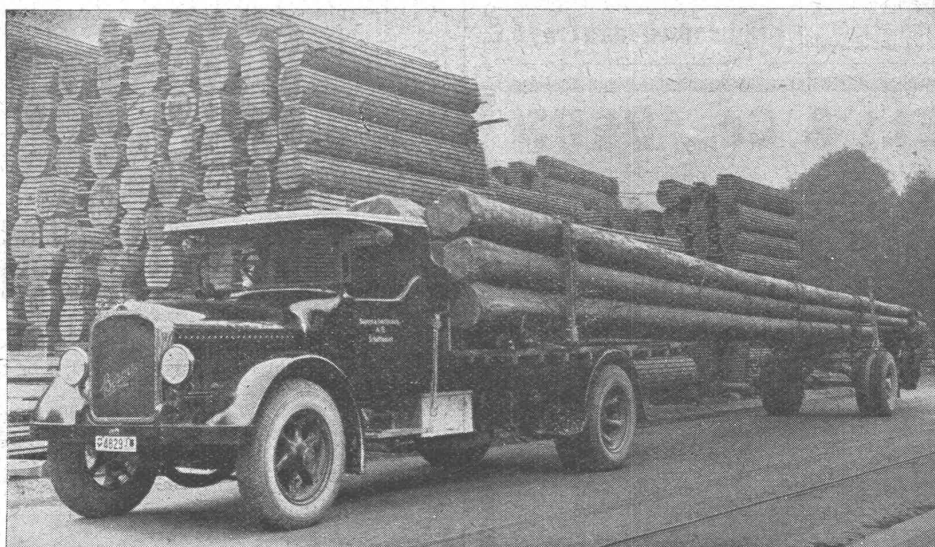
PATENTANWALTSBUREAU, Bundesgasse 16

Patentverkauf oder Lizenzabgabe

Die Inhaber folgender schweizerischer Patente wünschen mit schweizerischen Fabrikanten, bezw. Interessenten in Verbindung zu treten und sind gerne bereit, Lizenzen zu erteilen oder die Patente zu verkaufen:

- No. 118138 vom 12. Juni 1925, auf: Accouplement articulé.
No. 137178 vom 9. August 1928, auf: Dispositif de déplacement des groupes de fils de chaîne sélectionnés pour métiers mécaniques pour la fabrication des tapis à points noués
No. 136890 vom 9. August 1928, auf: Dispositif pour la fabrication des tapis à points noués dits „Smyrne“ sur métiers à tisser mécaniques pour la fabrication des tapis à points noués, enroulés ou persans.
No. 115681 vom 31. Juli 1925, auf: Métiers à tisser mécanique pour la fabrication des tapis à points noués.
No. 103029 vom 25. Juli 1922, auf: Sicherheitsrasiermesser.
No. 114346 vom 12. Juli 1924, auf: Einrichtung zum Ausgleich verschiedener Wärmeausdehnungen zwischen einer äusseren Gehäusewand und mindestens einer Zwischenwand des gleichen Gehäuses insbesondere bei Dampf- oder Gasturbinen.
No. 129435 vom 9. September 1927, auf: Feueralarmeinrichtung.

Gefällige Offerten oder Vorschläge werden durch Herren NAEGELI & Co., Patentanwaltsbureau, Bundesgasse 16, in BERN, weiterbefördert.



Die Berna-Lastwagen 5—6 t eignen sich vorzüglich für die allerschwersten Arbeiten im Baugewerbe. Dreiseitenkipper, Langholzwagen mit Spillvorrichtung u. Drehschemel. Kräftige Benzin- u. Rohölmotoren; hydraulische Vierradbremse

Motorwagenfabrik BERNA AG Olten