

**Zeitschrift:** Schweizerische Bauzeitung  
**Herausgeber:** Verlags-AG der akademischen technischen Vereine  
**Band:** 99/100 (1932)  
**Heft:** 5

## **Werbung**

### **Nutzungsbedingungen**

Die ETH-Bibliothek ist die Anbieterin der digitalisierten Zeitschriften auf E-Periodica. Sie besitzt keine Urheberrechte an den Zeitschriften und ist nicht verantwortlich für deren Inhalte. Die Rechte liegen in der Regel bei den Herausgebern beziehungsweise den externen Rechteinhabern. Das Veröffentlichen von Bildern in Print- und Online-Publikationen sowie auf Social Media-Kanälen oder Webseiten ist nur mit vorheriger Genehmigung der Rechteinhaber erlaubt. [Mehr erfahren](#)

### **Conditions d'utilisation**

L'ETH Library est le fournisseur des revues numérisées. Elle ne détient aucun droit d'auteur sur les revues et n'est pas responsable de leur contenu. En règle générale, les droits sont détenus par les éditeurs ou les détenteurs de droits externes. La reproduction d'images dans des publications imprimées ou en ligne ainsi que sur des canaux de médias sociaux ou des sites web n'est autorisée qu'avec l'accord préalable des détenteurs des droits. [En savoir plus](#)

### **Terms of use**

The ETH Library is the provider of the digitised journals. It does not own any copyrights to the journals and is not responsible for their content. The rights usually lie with the publishers or the external rights holders. Publishing images in print and online publications, as well as on social media channels or websites, is only permitted with the prior consent of the rights holders. [Find out more](#)

**Download PDF:** 07.02.2026

**ETH-Bibliothek Zürich, E-Periodica, <https://www.e-periodica.ch>**



# DAS NEUE TELEPHON:

5 Sprechstellen auf einem Anschluss — Bequemste Verbindung nach auswärts oder mit andern Räumen durch Druck auf eine Taste — Kein Umschalten — Kein Mithören der Dienstboten — Mehr Komfort und mehr Ruhe im Hause — Verlangen Sie b. Telephonamt Vorführung des „Linienwählers 1/4“



**BAU-U. ISOLIERPLATTEN**

*Vorzügliches Baumaterial. Chlor- und säurefrei.  
Isolierend gegen Kälte, Wärme und Schall.*

**BAU-U. ISOLIERPLATTENFABRIK & STAFA**

**Volldieselkompressor FMA**

bietet Vorteile, die in ihrer Gesamtheit kein anderes Fabrikat aufweist:

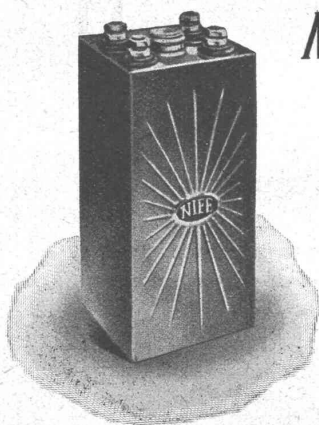
- 1 Fünfjährige Erfahrung voraus** Andere fangen erst an.
- 2 Billigkeit der Anschaffung** In seiner Klasse günstiger im Preis als jedes Konkurrenzfabrikat.
- 3 Billigkeit im Betrieb** Verbrauch bei Vollast (2 bis 3 Hämmer) und 10 Std. ca. 40 kg Gasöl = Fr. 4.80 p. Tag.
- 4 Unbedingte Betriebssicherheit**
  - a) Niedrige Drehzahl, daher lange Lebensdauer;
  - b) Erschütterungsfreier Lauf;
  - c) Gesonderte Kühlung für Motor und Kompressor;
  - d) Gekühlte Luft durch Nachkühler;
  - e) Staubfreie Luft.
- 5 Grösste Einfachheit im Betrieb**
  - a) Durch Hebel auskuppelbar, springt sofort an, ohne Einspritzung mit Benzin und ohne die hiermit verbundenen Nachteile;
  - b) Leichte Zugänglichkeit sämtlicher Teile;
  - c) Automatische Schmierung, keine Rohrleitungen oder Pumpen, die sich abnützen;
  - d) Automatische Regulierung. Ausschaltung des Kompressors auf Leerlauf und Umschaltung des Motors auf niedrige Drehzahl.
- 6 Leichte Transportfähigkeit** Zwei Mann genügen auf ebenem Terrain. Lagerung auf nachstellbaren Kugellagern. Bereifung mit Riesen-Elastic-Vollgummi.

Dazu die bewährten Bohrhämmer und die neupatentierten Aufbruchhämmer mit ca. 30 % geringerem Luftverbrauch und bedeutend gesteigerter Leistung bei minimalem Rückschlag.

**A. SPECKEN**

**SPEZIALHAUS FÜR PRESSLUFTANLAGEN  
BÖCKLINSTRASSE 16**

**ZÜRICH 7**



## **Nickel-Cadmium-Eisen-Akkumulatoren**

für elektrische Uhren, Signalanlagen, Schaltanlagen,  
Notbeleuchtung

### **Zugbeleuchtung**

**Elektrokarren, Schlepper, Triebwagen  
Akkumulatoren-Lokomotiven**

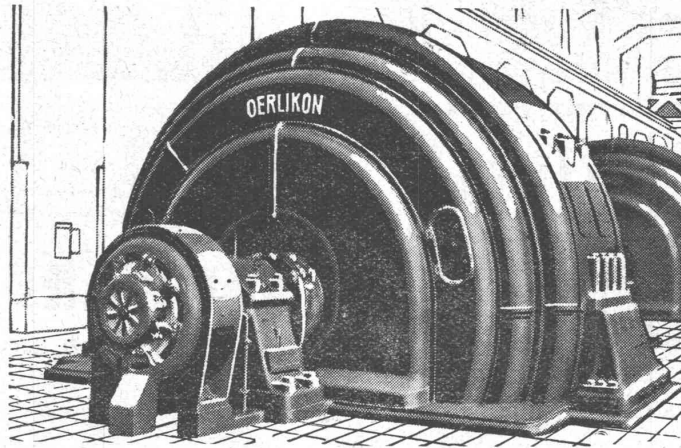
Der NIFE Akkumulator, System Jungner, ist der älteste  
alkalische Akkumulator und der erste Akkumulator mit  
**Cadmium** in den negativen Elektroden



GENERALVERTRETUNG:

**FRANZ HERKENRATH, A.-G., ZÜRICH 6**

# MASCHINENFABRIK OERLIKON OERLIKON

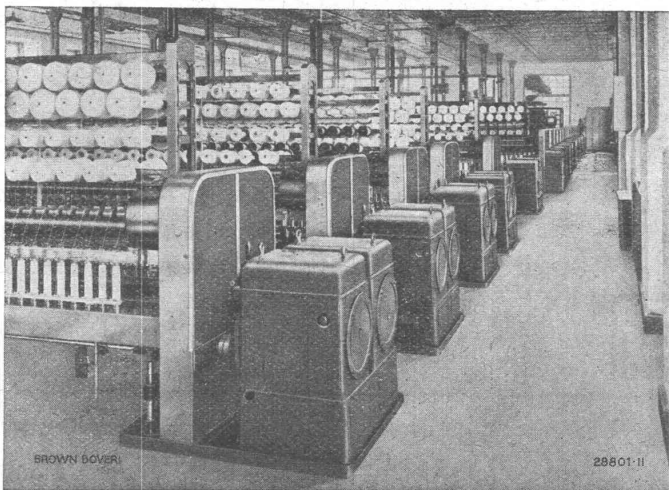


## Generatoren

zur Kupplung mit Wasserturbinen horizontaler u. vertikaler Bauart

## A. G. BROWN, BOVERI & CIE., BADEN

Technische Bureaux: Baden, Basel, Bern, Lausanne



Antrieb von doppelten Baumwoll-Ringspinnmaschinen mit Dreiphasen-Kommutatormotoren.

## SPEZIALANTRIEBE FÜR DIE TEXTILINDUSTRIE

### EINZELANTRIEB

von Spinn- und Zwirn-Maschinen,  
Fleyern, Vorbereitungs-Maschinen,

Webstühlen,

Kalandern,

Appretur- und Färbereimaschinen.

**Elektrische Antriebe für das  
Kleingewerbe**

**Sicherheits-Leitgelenker für Autostrassen.** Eine amerikanische Firma empfiehlt ihr System zur Anwendung an gefährlichen Strassenstrecken. Sie verwendet als Leitgelenker ein durchlaufendes Wellblechband von etwa 25 cm Breite, das in Höhe der Autoachsen den Strassenrand begleitet. Getragen wird das Band

von kleinen Pfosten derart, dass es zum Auffangen von Stößen horizontal abgefedert ist. Die Befestigungsnieten liegen in den Wellentiefen und die Stöße überlappen in der Fahrtrichtung, so dass ein anstossendes Fahrzeug völlig glatt geleitet wird. Baustoff des Wellblechs ist Kupfer-Molybdänstahl.

**Gysel u. Co**

**Asphaltfabrik Kappfnach-Horgen**

**Tel. 924.503**

MOSSE

**GIPS-UNION**



ZWISCHENWANDPLATTEN

**A.G. ZÜRICH**

Für **Neu- und Umbau**  
**Spezial-Patent-Täfer „Tasch“**

billig, hygienisch, angenehm zergliedert oder vollständig glatt in Normal- oder Sperrholz. Näheres im Baukatalog oder durch:

**P. Schlegel, Baugeschäft, Flums - Tel.: 42**

**Braun & Co., A.-G., Gossau (St. G.) - Tel.: 93**

**FENSTER**

Spezialität:  
Schiebe-Fenster

liefert prompt und zu  
Konkurrenzpreisen

**Constantin von Arx**  
Fensterfabrik Olten

Beratung und Offerte  
kostenlos

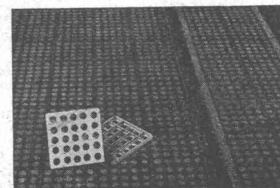
**PATENTE**  
**ERH. KIRCHHOFFER**  
**ZÜRICH LOEWENSTR. 51**

**VON ROLL**  
**RONDEZ**

LUDW. von ROLL'sche EISENWERKE  
GIESSEREI RONDEZ-DELSBERG

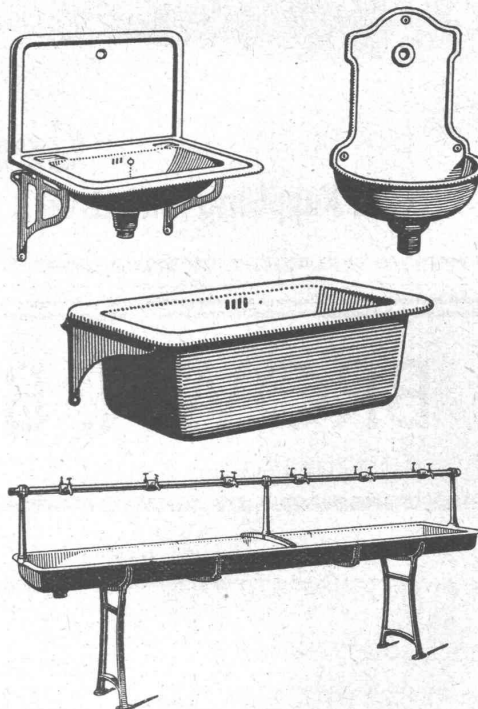
**HARTGUSS-  
BODEN-PLATTEN**

zum Verlegen in Beton  
(Musterschutz 49344)  
ergeben einen ausserordentlich wider-  
standsfähigen Belag für stark befahrene  
Räume. Durchgänge, Schwellen.  
Guter Schutz für Betonränder.



GESELLSCHAFT DER LUDW. ROLL'SCHEN EISENWERKE  
**CLUS**  
EISENWERK CLUS IN KLUS (KT. SOLOTHURN)

**SANITÄRE ARTIKEL**  
aus Gusseisen, porzellan-emailliert

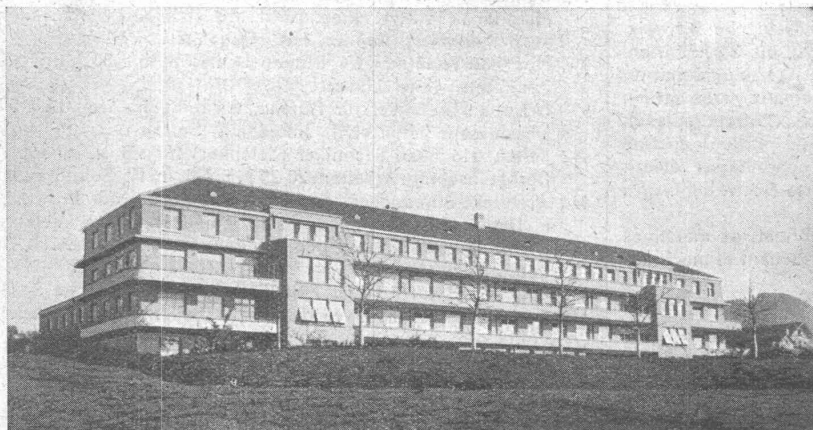


**Waschbecken, Spülbecken, Ausgussbecken**  
**Waschtische, Wandbrunnen, Waschröge**  
**Reihenwaschanlagen, Konsolen, u. s. w.**

Katalog Nr. 213 auf Verlangen

**Zürcher Kunstgesellschaft.** Eine überraschende «Palastrevo-  
lution» in der Generalversammlung vom 18. Juli d. J. beseitigte  
(bei zwei Fehlzündungen) fünf, z. T. langjährige und verdiente  
Vorstandsmitglieder (ohne ihnen persönlich irgendwie nahegetreten

zu wollen); unter diesen wurde Arch. M. Haefeli ersetzt durch  
Arch. Heimr. Bräm. Unter anderem verlangte die neue Richtung  
durch den Mund des Herrn Dr. Giedion eine stärkere Berücksich-  
tigung der abstrakten Kunst in Sammlung und Ausstellungen.



Asyl Gottesgnad, Ittigen-Bern.

**Salpeterfreie**

**Deckensteine**

von

**Oberburg**

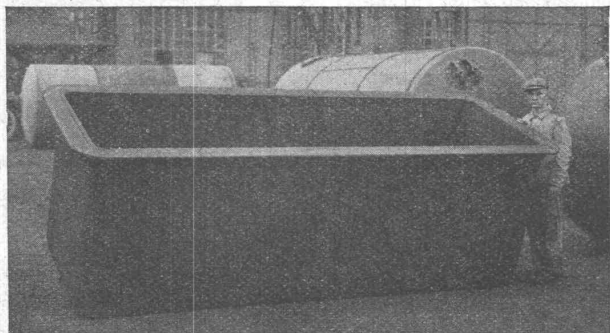
**Vertriebsstelle:**

**A. Wahlen & Cie.**

**Bern**

**Baumaterialien**

**Telephon: Bollwerk 30.38**



VERZINKUNGSKESSEL heute im Betrieb in unserer Abt. Verzinkerei in Wolfhausen.

## Erfolg im Kampf mit dem Rost

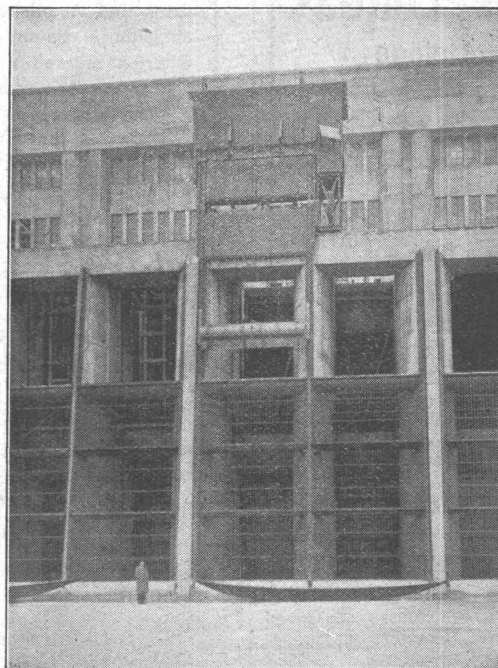
bringt auf die Dauer nur die feuerflüssige  
Vollbadverzinkung; daher allen Anstrichen  
an Güte und Preis überlegen. Die Praxis  
bestätigt das immer wieder. Verl. Sie Offerte.

**VERWO A.-G., Wolfhausen** (Kanton  
Zürich)  
Abt. Verzinkerei Tel. Nr. 46

## Ingenieurschule Strelitz

Meckl.-Strel. Staatlich anerkannt

Hochbau, Tiefbau, Stahlbau, Eisenbetonbau, Flugzeug-,  
Maschinen- u. Autobau, Elektro- u. Heizungstechnik. Se-  
mesterbeginn Okt. u. April. Speise-Kasino. Programm frei



Energie Electrique du Rhin. Kraftwerk Kembs.  
Rechenreinigungsmaschine.

In- und Aus- **MASCHINENFABRIK** Gegründet  
landspatente 1850

**JONNERET FILS AINÉ, GENÈVE**

Beste Lösung aller vorkommenden Aufgaben für Rechenreinigung  
in Hoch- und Niederdruckwerken.  
Kostenlose Beratung und Ausarbeitung von Projekten.

## Ingenieurbureau E. BOLLETER, Zürich 7

Telephon 43.071

Biberlinstrasse 38

Projektierung und  
Bauleitung

Wasser-, Brücken-  
und Strassenbauten  
Kanalisationen

Statische Berechnungen,  
Expertisen

**S.T.S.**

**Schweizer. Technische Stellenvermittlung**  
Service Technique Suisse de placement  
Servizio Tecnico Svizzero di collocamento  
Swiss Technical Service of employment

ZÜRICH, Tiefenhöfe 11 — Telefon: 35.426 — Telegramme: INGENIEUR ZÜRICH.  
Für Arbeitgeber kostenlos. Für Stellensuchende Einschreibgebühr 2 Fr. für 3 Monate.  
Bewerber wollen Anmeldebogen verlangen. Auskunft über offene Stellen und Weiterleitung von Offerten erfolgt nur gegenüber Eingeschriebenen.

**Maschinen-Abteilung.**

- 167 Papier-Techniker, bis 30 Jahre. Dauerstelle. Deutsche Schweiz.  
169 Heizungs-Techniker. Kapitaleinlage Fr. 25 000, bis 35 J. Zürich.  
183 Ingénieur-électricien pr. diriger petite Société d'exploitation (fabricat. d'enseignes lumineuses au néon et aux gazes rares). Participation financière frs. s. 20 000. France. (Entrepr. suisse).  
241 Ingénieur-électricien dipl. E. P. Zurich, bonne pratique comme dessinateur en électricité, construct. d'appareillages électr. matériel blindé et de haute tension, machines électr. bobinages et T.S.F. France.  
249 Ingénieur-mécanicien spécialiste pour la fabricat. de machines pour l'imprimerie et autres branches s'y rattachant et machines à découper. Suisse Romande.  
297 Heizungs-Techniker, erfahren, sofort aushilfsweise für einige Wochen. Nur Bewerber von Zürich oder Umgebung.  
299 Jüng. Elektro-Techniker mit mehrjähr. Praxis. Hausinstallation. Sofort für ca. 3 Monate. Nordwestschweiz.

- 301 Weberei-Techniker als Textil-Volkswirtschaftler, der höhere Fachschule für Textilindustrie absolviert und praktische Tätigkeit in Teppichfabrikation hat, zur Kontrollarbeit. Teppichweberei. Deutsche Schweiz.

**Bau-Abteilung.**

- 430 Bauführer für grosses Handelsunternehmen als Haus- und Material-Verwalter. Jüng. Kraft die sich einarbeiten kann und auch kaufmänn. Kenntn. hat. Dauerstelle. Zürich.  
432 Hochbau-Techniker für Bureau und Bau, bis 30 Jahre. Sofort. Arch.-Bur. Innerschweiz.  
434 Hochbau-Techniker für Bureau, vorübergeh. Arch.-Bur. Zürich.  
438 Dessinateur génie civil. Immédiat. Suisse romande.  
442 Selbst. Hochbau-Techniker (Zeichner) für sämtl. in den Arch.-Beruf einschläg. Arbeiten, 20/25 J., mögl. im Kt. Solothurn wohnh.  
444 Architekt-Bureauchef, durchaus selbständig für Entwurf, Bau- u. Detailpläne, Kostenvoranschlag und Bauplatz, Verkehr mit Unternehmern u. Bauabrechnungen. Dauerstelle. Arch.-Bureau Zentralschweiz.  
446 Jüng. Hochbautechniker, Zeichn. Sofort. Arch.-Bur. Kt. St. Gallen.  
448 Techniker, Provisionsvertreter. Fussbodenbranche. Basel.

Noch nicht abgemeldete Stellen: 288, 310, 318, 330, 340, 354, 380, 382, 384, 398, 400, 402, 406, 410, 414, 420, 422, 426, 428.

**BREMS-  
und  
KUPPLUNGS-  
Beläge**

**J. J. DERENDINGER  
ZÜRICH**

Telephon 56.250 Gesserallee 52

**Das Inserat  
ist das einfachste  
und wirksamste  
Reklamemittel**

**Dessinateur-architecte**

dipl. 3 ans de prat. à Genève, ch. emploi dans bureau ou comme manoeuvre dans n'importe quelle entreprise du bâtiment. Salaire à convenir. — Offres Chs. Gros, Gravière 9, Chêne-Bourg-Genève.

Künstl. befähigter dipl.

**Hochbautechniker**

mit 5 Jahren Praxis im In- und Ausland, sucht Stelle. Offerten unter Chiffre Z. G. 2026 an Rudolf Mosse A.-G., Zürich.

**Bautechniker**

29 Jahre alt, mit sechsjähriger Praxis auf besten Architektur-bureaux, sowie dreijähr. Schreinerpraxis sucht Dauerstelle auf Architekturbureau oder Unternehmung. Gefl. Offerten unter Chiffre Z. U. 2037 an Rudolf Mosse A.-G., Zürich.

Tüchtiger, selbständiger

**Ingenieur**

mit langjähriger Praxis im In- und Ausland, guter Organisator und Acquisiteur, sucht sich an nur gutfundierter, eingeführter Bauunternehmung **aktiv zu beteiligen**. Offerten erbeten unter O F. 9185 Z an Orell Füssli-Annoncen, Zürich, Zürcherhof.



**Karren  
Rollbahnen**

Wir haben eine grosse Zahl von  
Karren- und Rollwagen-Typen für  
Ihre Fabrik, Ihr Magazin, Ihren Hof,



Ihr Kesselhaus. Wir liefern Ihnen ferner  
sehr praktische Schienen und Dreh-  
scheiben, auch Wagen-Einzelteile,  
wie Räder und Lenkrollen und,  
als neueste SPEZIALITÄT,

**Elektro-Karren.**

**OEHLER AARAU**

FÜR TRANSPORTMITTEL UND STAHLGUSS  
EISEN- UND STAHLWERKE OEHLER & CO. A.-G.

**Zu verkaufen:**

**2  
starke Maurerkarren**

so gut wie neu, bei Fr. Bollinger,  
Zwinglistrasse 26, Zürich 4.

**Keim  
MINERALFARBEN**

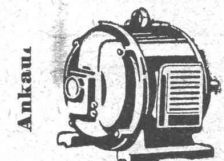
wetterfest und lichtecht; seit  
50 Jahren anerkannt bestes  
Material für farbige Fassaden.  
Man hüte sich vor Nachahmungen

**CHR. SCHMIDT SÖHNE**  
Zürich 5 Hafnerstrasse 47



**ARMBRUSTER  
SÖHNE**  
ZÜRICH Obere Zäunel 19  
Tel. 26.365.

**Neue und gebrauchte  
Elektro-Motoren**



**Tausch / Vermietung**  
Ständ. Lager von ca. 400 Motoren  
Elektromechanische Werkstätte  
**P. Truninger, Solothurn**  
Dipl. Elektro-Ing.

H. Heimann, Ing. / J. Ott

Kollektivgesellschaft

Zürich Toblerstrasse 20  
Telephon 43.229

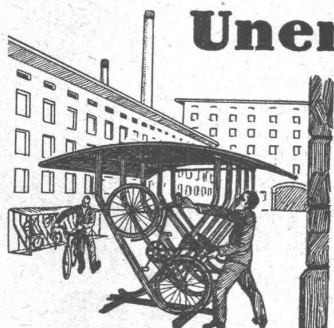
Konsultierendes Ingenieurbureau



## Heizung, Lüftung, Feuerung

Expertisen / Permanente Kontrollen / 20 jährige Erfahrung

Erstklassige Referenzen von Behörden, Architekten, Genossenschaften, Banken, Industrie



## Unentbehrlich

für  
Fabrik-Betriebe aller Art,  
Verwaltungsgebäude,  
Schulen  
etc.transportable, eiserne  
Fahrrad-Ständer**Kempf & Co., Herisau**

## Zu verkaufen

Bestandteile einer Seilbahnanlage, System Bleichert, mit reichlichem Reservematerial. Für Erhalt von Stücklisten, Besichtigung des Materials und für weitere Auskünfte wende man sich unter Chiffre B. B. 5409 an Rudolf Mosse A.-G., Zürich.

## Architekt gesucht

Tüchtiger, absolut durchgebildeter Architekt für neuartiges Finanzierungsunternehmen mit einer Beteiligung von Fr. 30—50,000 per sofort gesucht.

Nur seriöse Kräfte wollen ihre Offerte einreichen unter OF 9184 Z an Orell Füssli-Annoncen, Zürich, Zürcherhof.

Direction des Services Industriels de la Ville de Lausanne  
La Municipalité de Lausanne met au concours la placed'ingénieur,  
chef du Service de l'Electricité

Délai d'inscriptions 10 août 1932.

Entrée en fonctions à convenir.

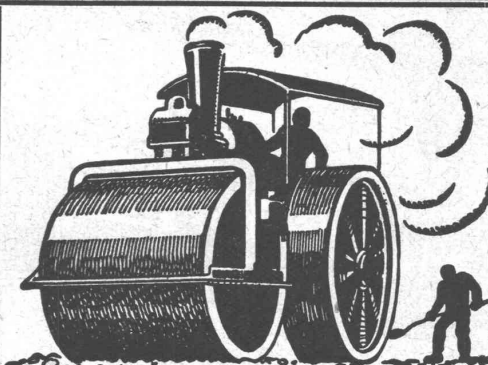
Les offres accompagnées d'un curriculum vitae et de copies de certificats seront adressées à la Direction des Services Industriels qui donnera tous les renseignements désirés.

## Etzelwerk.

In Einsiedeln ist zu verkaufen

## GEBÄUDE

ca. 170 qm und 3000 cbm, mit grossen Kellern, in bester Lage. Eignet sich als Geschäfts- und Wohnhaus. Offerten unter Chiffre Z. G. 1988 befördert Rudolf Mosse A.-G., Zürich.

**STUAG**die Schweizerische Strassenbau-  
Unternehmung A.-G.erstellt Strassenbeläge  
aller Art**Hotel Habis-Royal**  
ZÜRICH BAHNHOFPLATZRestaurant  
SitzungszimmerJüngerer, künstler. reifer  
Architekt m. Wettbewerbs-  
Erfolgen, wünscht m. eben-  
solchem

## Architekten

bekannt zu werden zwecks  
gemeinsamer Ausarbeitung  
von Wettbewerben. — An-  
fragen u. Chiffre N. 5356 B.  
befördert

Rudolf Mosse, A.-G., Zürich.

Patentverkauf oder  
LizenzabgabeDer Inhaber des Schweiz. Paten-  
tes No. 133274 vom 24. Nov.  
1927 betr. „Schnelltrocknungs-  
verfahren für plastische Massen“,  
wünscht das Patent zu verkaufen,  
in Lizenz zu geben oder ander-  
weitige Vereinbarungen für die  
Fabrikation in der Schweiz ein-  
zugehen.Anfragen befördert H. Kirch-  
hofer vorm. Bourry-Séquin & Co.,  
Ingenieur- und Patentanwalts-  
bureau, Löwenstr. 51, Zürich 1.

## Architekt

dipl. Bautechn., 29 jährig, 8 Jahre  
Baupraxis, franz.-deutsch sprech.,  
sucht Dauerstelle.Offerten unter A. 52148 C. an  
Schweizer-Annoncen A.-G.,  
Lausanne.

## Werkstättendchef

gesucht für die Abteilung

## Eisenkonstruktion

einer Maschinen-Fabrik.

Reflektanten wollen sich melden unter Angabe ihrer  
Personalien, bisheriger Tätigkeit und Gehaltsansprü-  
chen, unter Chiffre Z. L. 1954 an

Rudolf Mosse, A.-G., Zürich.

**LICHTPAUSEN**„CENTRALE“ Lichtpaus-  
und Plandruck-Anstalt**E. Vorbach, Basel**

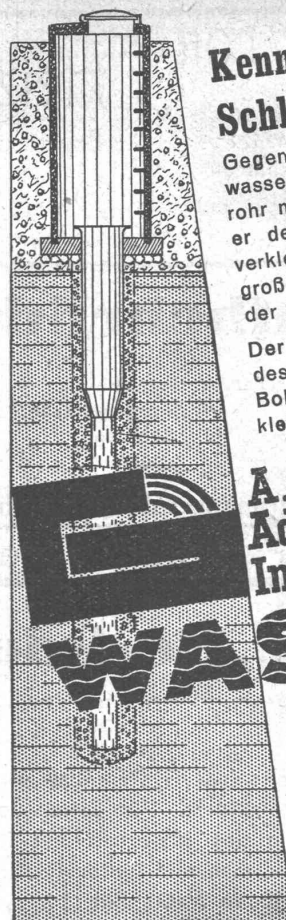
Steinentorstr. 10 Tel. 21.336



# Rolladen Kipptore

## Rolladenfabrik A. Griesser & Aadorf

FILIALEN:  
**BASEL**  
 Gundeldingerstr. 432  
 Tel. S. 9849  
**LAUSANNE**  
 Place St. Francois 5  
 Tel. 33.272  
**ZÜRICH**  
 Militärstrasse 108  
 Tel. 37.398



## Kennen Sie den Schlitzbrücken-Filter?

Gegenüber dem beim Bau von Grundwasser-Brunnen bisher üblichen Filterrohr mit einfacher Längslochung hat er den Vorteil der um die Hälfte verkleinerten Schlitzbreite bei gleichgroßer Eintrittsfläche. Ein Verstopfen der Schlitzes ist ausgeschlossen.

Der Filterkies kann feiner, die Stärke des Filtermantels geringer und der Bohrdurchmesser des Brunnens kleiner gewählt werden.

**A.G.  
Adolf Guggenbühl,  
Ingenieur, Zürich**  
**WASSER**

**Resultat.** Kleinere Baukosten.  
 Größere Wassergiebigkeit  
 Verlangen Sie unverbindlich  
 Filtermuster und Offerten!  
 Die Projektierung und Aus-  
 führung von Grundwasser-  
 Pumpwerken ist unser  
 Spezialgebiet. . . . .  
 Flurstrasse 71, Zürich - Altstetten  
 Tel.: 55.313

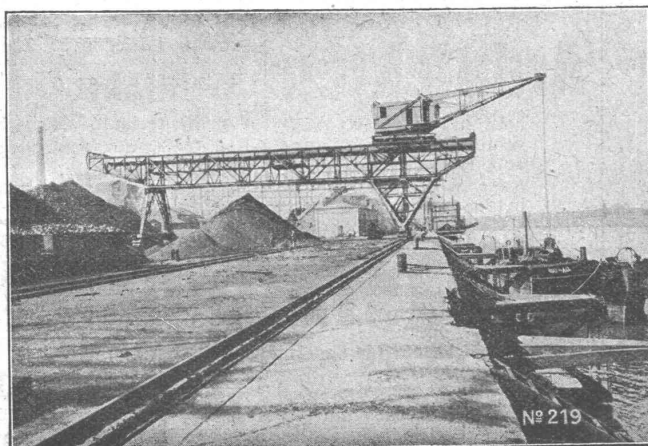
## Gesellschaft der L. von Roll'schen Eisenwerke, Gerlafingen

Gegründet 1823

Werk „**Giesserei Bern**“ in Bern

Gegründet 1823

Konstruktionswerkstätten,  
Eisengiesserei



Verladeanlage im Hafen von Bilbao.

## Hebezeuge

Eisenbahnmaterial  
 Schützenanlagen und  
 Wehreinrichtungen  
 Zahnradbahnmaterial  
 Standseilbahnen  
 Kabelbaggeranlagen  
 Allgem. Maschinenbau



Telegramme: Giesserei Bern  
 Telephon: 25.066