

Objektyp: **Advertising**

Zeitschrift: **Schweizerische Bauzeitung**

Band (Jahr): **99/100 (1932)**

Heft 4

PDF erstellt am: **21.09.2024**

Nutzungsbedingungen

Die ETH-Bibliothek ist Anbieterin der digitalisierten Zeitschriften. Sie besitzt keine Urheberrechte an den Inhalten der Zeitschriften. Die Rechte liegen in der Regel bei den Herausgebern. Die auf der Plattform e-periodica veröffentlichten Dokumente stehen für nicht-kommerzielle Zwecke in Lehre und Forschung sowie für die private Nutzung frei zur Verfügung. Einzelne Dateien oder Ausdrucke aus diesem Angebot können zusammen mit diesen Nutzungsbedingungen und den korrekten Herkunftsbezeichnungen weitergegeben werden. Das Veröffentlichen von Bildern in Print- und Online-Publikationen ist nur mit vorheriger Genehmigung der Rechteinhaber erlaubt. Die systematische Speicherung von Teilen des elektronischen Angebots auf anderen Servern bedarf ebenfalls des schriftlichen Einverständnisses der Rechteinhaber.

Haftungsausschluss

Alle Angaben erfolgen ohne Gewähr für Vollständigkeit oder Richtigkeit. Es wird keine Haftung übernommen für Schäden durch die Verwendung von Informationen aus diesem Online-Angebot oder durch das Fehlen von Informationen. Dies gilt auch für Inhalte Dritter, die über dieses Angebot zugänglich sind.

SCHWEIZERISCHE BAUZEITUNG

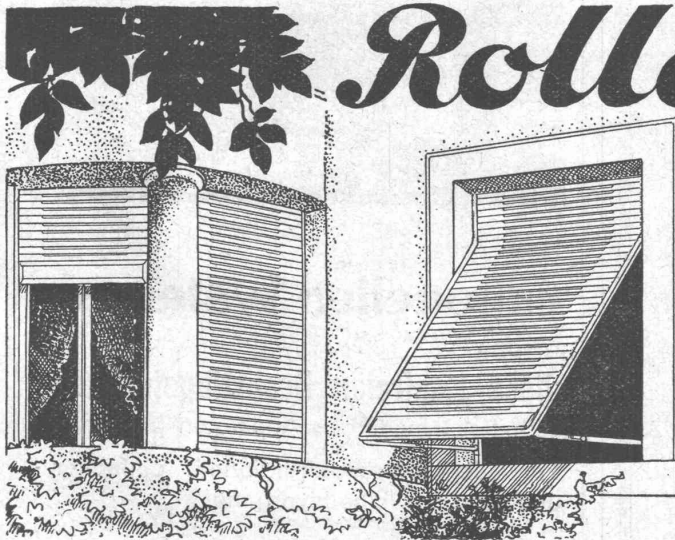
WOCHENSCHRIFT FÜR ARCHITEKTUR / INGENIEURWESEN / MASCHINENTECHNIK
REVUE POLYTECHNIQUE SUISSE

ORGAN DES SCHWEIZERISCHEN INGENIEUR- UND ARCHITEKTEN-VEREINS
UND DER GESELLSCHAFT EHEMAL. STUDIERENDER DER EIDG. TECHN. HOCHSCHULE
GEGRÜNDET 1883 VON ING. A. WALDNER / HERAUSGEGEBEN VON ING. C. JEGHER

Vereins-Mitglieder, beim Verlag: Schweiz 32 Fr.,
Ausland 40 Fr. jährl.; Nicht-Mitglieder: Schweiz
40 Fr.; Ausland 50 Fr., postamtlich abonniert
40 Fr. zuzüglich Gebühren. / Einzel-Nr. 1 Fr.

VERLAG CARL JEGHER, ZÜRICH
Dianastrasse 5 / Postcheck VIII 6110
Telephon: 34.507 ■ In Kommission
bei Rascher & Cie., Zürich u. Leipzig

Inserate durch die A.-G. der Unternehmungen
RUDOLF MOSSE, Zürich, Basel, Bern / Die
viergespaltene Colonelzeile 50 Cts., Titelseite
80 Cts., ausländ. Anzeigen 60 Cts., Titelseite 1 Fr.



Rolladen

*Rolljalousien
aller Systeme
empfiehlt als Spezialität*

**WILH-
BAUMANN
HORGEN**

OTIS-AUFZÜGE

Mit Microsteuerung — Unbegrenzte Hubhöhen — Höchste Geschwindigkeiten

Telephon: 32.168

OTIS-AUFZUGSWERKE, FABRIK ZÜRICH Birmensdorferstraße 273

**BERCHTOLD & CO.
THALWIL**

TEL. 920.501



HEIZUNG

**WARMWASSER
LÜFTUNG**

PROJEKTE U. BERATUNG KOSTENLOS
BESTE REFERENZEN

GLASDACH

KITLOS MIT BLEIBANDEN

Ausführung auf Holz, Eisen und Beton
Umdecken gekitteter Glasdächer

JAKOB SCHERRER ZÜRICH 2

Allmendstrasse 5/7 Telephon 57.980

Schlacken und Lösche für Auffüllungen,

Betonierungen, Plattenfabrikation, Sportplatz-Anlagen etc.

Übernahme von Schrägbodenauffüllungen

M. AMANN, ZÜRICH

Röschibachstrasse 2

Telephon 63.034



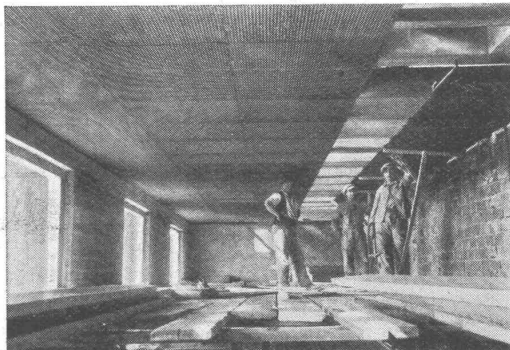
To

ISOLAN HOLZFASERPLATTE

BEZUGSQUELLEN:

BASEL: Sperrholz A.-G.
BERN: Steimle & Cie., Sperrholzlager Bern
LUZERN: K. Herzog-Elmiger
WINTERTHUR: Biele & Co.
ZÜRICH: Küchler & Co., A.-G.

**Das neuzeitliche Isolierbauholz
für neuzeitliche Bautechnik**



Nach neuen

rationellen Systemen

werden

diese rissfreien Drahtziegeldecken
vermittelt modernen Apparaten gespannt.

Für alle Unterkonstruktionen, einfacher
und rascher Arbeitsvorgang.

Instruktionen, Führung der Arbeit am Bau, Spann-
apparate kostenlos durch die

Schweiz. Drahtziegelfabrik A. G. Lotzwil (Bern)
Telephon 173.

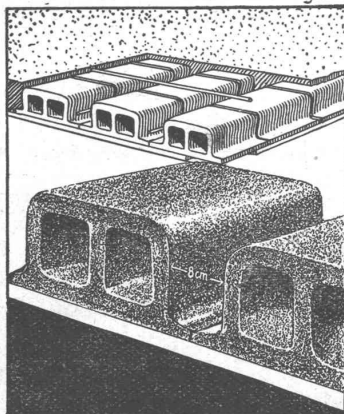
Verlangen Sie unsere Instruktion schon bei der Anfertigung des Projektes

GUSS-BAUSTEIN-FABRIK ZÜRICH A.-G. ZÜRICH

Bureau: Zürich, Fraumünsterstr. 14
Telephon 38.087

Fabriken: Altstetten, Güterstr., Tel.: 55.022
Badenerstr., Tel.: 55.415

Erste Spezialfabrik für SCHLACKEN- und BIMS-PRODUKTE



Deckensteine „Phönix“

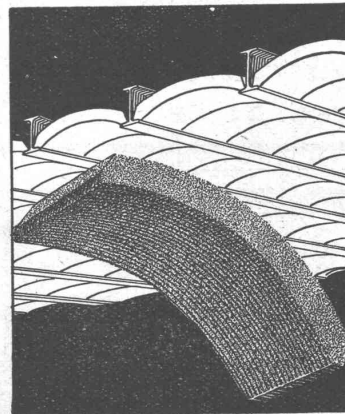
aus Schlacken- oder
Bimsbeton

Hochisolierendes Material
Garantiert salpeterfrei

Herkules-Hourdis

aus armiertem Beton bieten durch
ihre **hohe Tragfähigkeit, Bil-
ligkeit, raschen Einbau** und
**sofortige Benutzungsmög-
lichkeit** der eingedeckten Räu-
me, grosse Vorteile -

Billigste Massivdecke





GESELLSCHAFT DER **L. VON ROLL** SCHEN EISENWERKE
 OOOOOO WERK : **EISENWERK KLUS** IN KLUS KT. SOLOTHURN

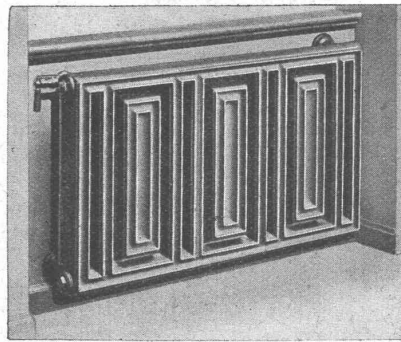
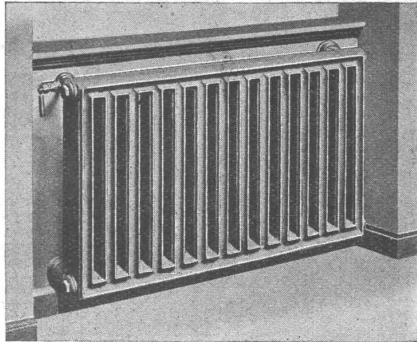


Radiator für freie Aufstellung

Wirksam sauber und zweckmässig

Strahlung nach vorn

Luftwärmende Rückseite

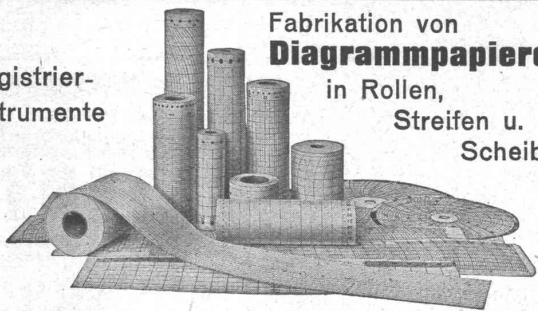


Beste Ausführung erfordert Wandfüsse und verdeckte Anschlüsse Spezialhahn und Rücklaufverschraubung

⊕ Patent **Normal-Radiator „Columbus“**

Sonder-Radiator „Columbus“ ⊕ Patent

Für Registrier-Instrumente



Fabrikation von **Diagrammpapieren** in Rollen, Streifen u. Scheiben

Gebr. Willenegger, Minervastrasse 126, Zürich 7
 Telefon 24.019

Betonbalken-Fabrik Oberrieden

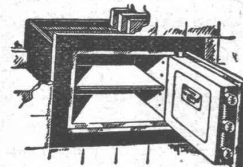
KARL OTTIKER
 Bureau Zürich **Hofwiesenstr. 44**, Telefon 61.260
 Fabrik in Oberrieden, Tel.: 924.330, Luzern, Tel. 3434



Steg-Hohlkörper-Decke

ohne Einschalung, System Ottiker ⊕ Patent 116302, D. R. P. Gut isolierende, schallsichere Deckenkonstruktion. Schnelles einfaches Verlegen.

„UNION“-Einmauerkassen



Briefkasten
Eiserne Türen u. Zargen
Kassenschränke
Stahlmöbel
Stahlpulte etc.

Union-Kassenfabrik A.-G., Zürich

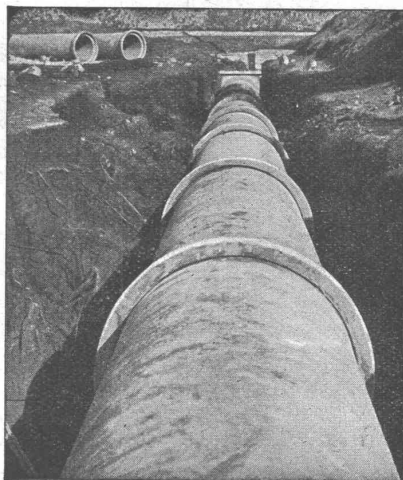
Gessnerallee 36 - **Verlangen Sie Prospekt Nr. 80** - Telefon 51.758
 Ingenieur-Besuch kostenlos

Ingenieurschule Strelitz i. M.

Abt. für **Stahlbau**

5 Semester - 3 Fachlehrer

Stahlskelettbau, Brücken, Maste, Förderanlagen, Waggonbau, Metallprüflaboratorium, Schweißen im Stahlbau. Vorkenntnisse w. berücksichtigt. Progr. frei.



Vianini-Röhren

⊕ Patent (Armierter Betonröhren mit Muffen) Patent ⊕

für Druckleitungen, Bewässerungsanlagen, Kanalisationen, Dücker, Durchlässe etc.

Lieferanten :

Internationale Slegwarthalken-Gesellschaft
 Luzern

Desmeules Frères
 Fabrique de Produits en Ciment Granges-Marnand

Kostenlose Beratung und Offerten durch :

Dipl. Ing. K. GANZ, Ing.-Bureau für Tiefbau, MEILEN, Telefon 128

Alleinvertreter für die deutsche Schweiz.

GLASBUCHSTABEN

FARBE EINGEBRANNT,
LEUCHT-GLASBUCH-
STABEN IN ALLEN
FARBEN SKIZZEN AUF
WUNSCH UNVERBDL.

siegrist & jost

TELEPHON 31.595



zürich

**BREMS-
und
KUPPLUNGS-
Beläge**

**J. J. DERENDINGER
ZÜRICH**

Telephon 56.250 Gesserallee 52

Hotel Habis-Royal
ZÜRICH BAHNHOFPLATZ

**Restaurant
Sitzungszimmer**

Filtere
*gegen Schall
und Lärm*

in Streifen, Platten
und in allen Spe-
zialformen. Schall-
schwächend, an-
genehm und nütz-
lich in unserer
lärmigen Zeit.
Lassen Sie unsere
Spezial-Muster-
karte kommen.



Usterstrasse 5 • Zürich • Telefon 34.610

**TECHNISCHE
PHOTOGRAPHIE**

**SPEZIALITÄT:
ARCHITEKTUR-
AUFNAHMEN**

ZEICHNUNGEN UND PLÄNE
KONSTRUKTIONEN, MASCHI-
NEN, KATALOG-AUFNAHMEN

**H. WOLF-BENDER
ZÜRICH**

KAPPELERSASSE 16



Tel. 32.946

WALDER & CO., ZÜRICH
Patentanwalts- und Ing.-Bureau
City-Haus, Sihlstr. 3

Stotes Inserieren bringt Erfolg

ZÜRICH

Dreikönigstr. 53
Telephon 38.192

BERN

Werdtweg 5
Tel.: Christ, 19.70

Tiefbohr- u. Baugesellschaft A.-G.

Sondierungen - Tiefbohrungen - Grundwasserfassungen mit Filterbrunnen
Pumpwerke - Automatische Heberleitungen - Seeleitungen - Taucher-
arbeiten - Bohr-Pressbetonpfähle - Grundwasserabsenkung für Fundationen

Klärung u. Reinigung von Wasser u. Abwasser

SPEZIALITÄT: Schnellfilter System Peter

PROJEKTE

Ueber 250 Anlagen ausgeführt

AUSFÜHRUNGEN



**Schweizer
Unternehmen**

OSCAR VILLIGER

CHEMISCHE FABRIK „HEMATECT“

ST. LOUIS (Ht. Rhin) und Filiale BASEL, Rheinshanze 2

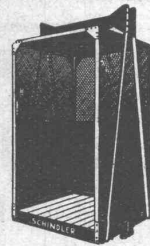
„Hematect“ gesetzlich und international geschützt, die
idealste Dachhaut, die idealste Isolierung und der wirk-
samste Schutzanstrich, widersteht allen Angriffen durch
Hitze, Kälte, Russ, Rost, Säuren, Gase, Laugen etc.

„Hematect“ läßt sich kalt verarbeiten u. ist nicht entflammbar

SCHINDLER-AUFZÜGE



für Personen- und Warenbeförderung
in modernster Ausführung — mit mehreren Geschwindigkeiten — zwangsläufigen Türverschlüssen
Grösste Betriebssicherheit und Geräuschlosigkeit



SCHINDLER & C^{IE}, LUZERN
Gegr. 1874

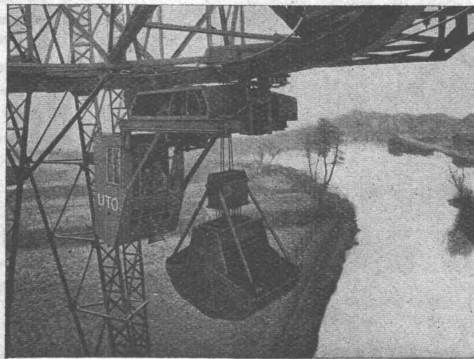
UTO AUFZUG- UND KRANFABRIK A.-G.



Schutzmarke

Altstetten-Zürich

Telephon:
55.310



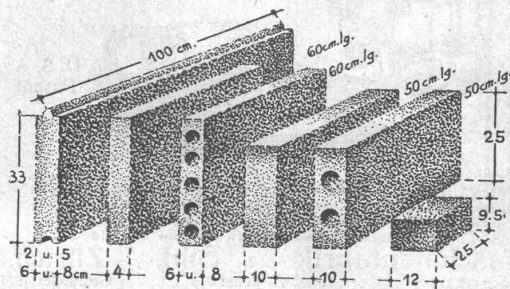
Kohlenverladeanlage mit Selbstgreifer.

Krane

- Transport- und Verladeanlagen
- Elektrozüge - Elektrokatzen
- Elektr. Aufzüge für jeden Zweck
- Rangieranlagen
- Schiebebühnen für Autogaragen
- Roll- u. Schiebetransporte m. autom. Steuerung



BIMS-PLATTEN



in allen couranten
Größen, armiert voll, längs
geloht. Schwemmsteine.

VERLANGEN SIE PROSPEKTE, OFFERTE UND REFERENZEN

A.G. für Bimsbeton-Industrie
ZÜRICH

Universitätsstrasse 69. Telephon 44.106.

JURASIT-Edelputzmaterial

wasserabweisend in allen Nüancen,
Korngrössen und für alle Putzarten

TERRAZZO- UND JURASIT-WERK A.-G.
BÄRSCHWIL

E. Blum & Co., Zürich

Patentanwälte

Gegründet 1878

Patentverkauf oder Lizenzabgabe

- Nr. 135,812 Schlagwerkzeug,
- Nr. 135,813 Schlagwerkzeug,
- Nr. 135,814 Schlagwerkzeug,
- Nr. 136,448 Schlagwerkzeug,
- Nr. 126,485 Touret roulant,
- Nr. 126,695 Installation de transvasement,
- Nr. 141,442 Dispositif de réglage d'alimentation pour triples valves,
- Nr. 97,482 Dispositif de distribution d'air pour marteaux et perforatrices à air comprimé,
- Nr. 122,862 Ventil an Zweitaktverbrennungskraftmaschinen.

Lizenzabgabe.

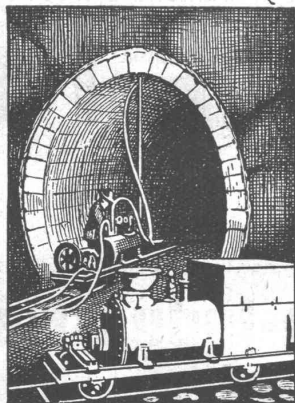
- Nr. 83,188 Brennstoff-Einspritznadelventil für Oelmaschinen,
- Nr. 90,788 Brennstoffeinspritzdüse für Verbrennungskraftmaschinen,
- Nr. 91,207 Kolbenpumpe,
- Nr. 94,295 Maschine mit gegenläufigen Kolben, bei welcher Kolben zweier benachbarter Zylinder kreuzweise miteinander verbunden sind,
- Nr. 98,403 Vertikale Verbrennungskraftmaschine,
- Nr. 104,643 Druckluft-Anlassventil an Verbrennungskraftmaschinen,
- Nr. 106,617 Verbrennungskraftmaschine.

Die Inhaber dieser Schweizerpatente wünschen mit schweizerischen Fabrikanten in Verbindung zu treten zwecks Verkauf der Patente, bezw. Abgabe der Lizenz.

Interessenten wollen sich um nähere Auskunft wenden an

E. BLUM & CO.

Bahnhofstr. 31 Zürich Orell-Füssli-Hof



Zement-Injektions-Maschinen

für
Tunnel-
und
Stollenbau

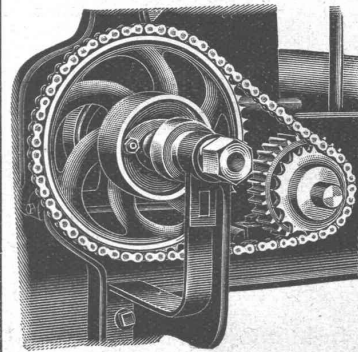
Kesselschmiede
Richterswil

Blachen

Widmann

für Umbauten und Festhütten liefern wir sofort. Seit 50 Jahren bewährte, unverwüthliche Schweizer Qualitätsarbeit. Günstige Mietbedingungen! Anruf Telephon Eglisau 2 genügt.

STAMM & CO EGLISAU
WAGENDECKEN & WACHSTUCHFABRIK · TEL.2



RENOLD-KETTEN-ANTRIEBE

sind das
anpassungsfähigste
Kraftübertragungselement für alle
Neukonstruktionen od.
Umänderungen

Renold-Kettenantriebe sind Präzisionsantriebe und nicht zu vergleichen mit Gall-Kettenantrieben

W. EMIL KUNZ, ZÜRICH 2

Gotthardstrasse 21

Telephon 52910

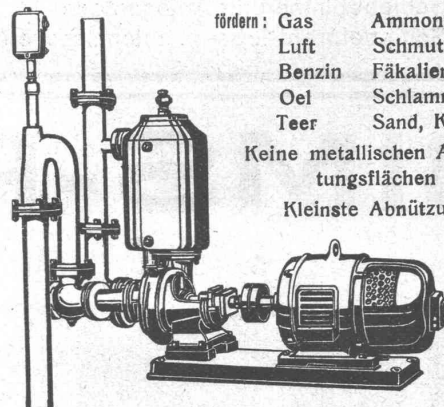
Patentirte Zentrifugal-Pumpen ventillos

D. R. P. Patent

selbstansaugend 98% Vacuum

fördern: Gas Ammoniakwasser
Luft Schmutzwasser
Benzin Fäkalien
Oel Schlamm
Teer Sand, Kies

Keine metallischen Abdichtungsflächen
Kleinste Abnützung



U. S. A. Patent

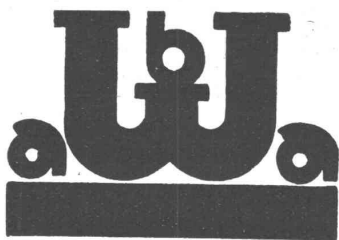
Patent (D. R. P.) automatische Wasserversorgungsanlagen
Automatische Hauswasserpumpen, Sihl-Wagenwaschpumpen
Kesselspeisepumpen, Umwälz- und Heisswasserpumpen
Kesselspeise-Wassermesser System Schmid

Maschinenfabrik a. d. Sihl, G., Zürich

Telephon 33.514

vorm. A. Schmid

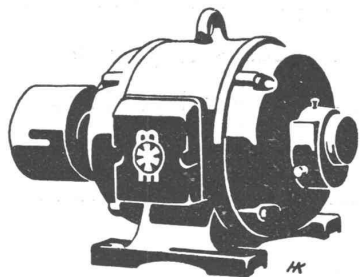
Gegründet 1871



WABA-BAUPLATTEN

WABA-Bauplatten A.-G., Basel
Rümelinbachweg 55

für
**Zwischenwände
ohne Verputz**
sofort streich-
und tapezierfähig



Der Bau von

geräuschlosen Meidinger-Motoren

Ist unsere älteste Spezialität. Installieren Sie diese ohne Bedenken in bewohnten Räumen.

Zum Antrieb von Pumpen, Aufzügen etc. liefern wir auch Spezial-Typen.

Verlangen Sie kostenlos unsere Preislisten oder Vertreterbesuch



G. Meidinger & Cie, Basel



Verlangen
Sie
Preis-
Offerten

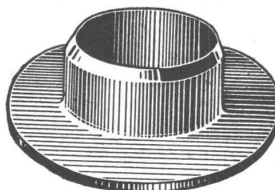
Technische
Beratung
kostenlos

Leder-Treibriemen

Marke: „MONOPOL“ „IDEAL“
„MAXIMA“ „LEMAN“

reine Eichenloh-Grubengerbung

grosse Zerreißfestigkeit - Geschmeidigkeit
grösste Adhäsion und unbegrenzte Lebensdauer



Leder-Manschetten

Dichtungen
Technische Artikel
jeder Art

TANNERIE de VEVEY S.A.

Telephon No. 59

Glasdächer

Dachoberlichter

in klüfflosen Systemen „Kully“

Glasdachwerke

Simon Kully, Olten

Dipl.-Ingenieur E. T. H.

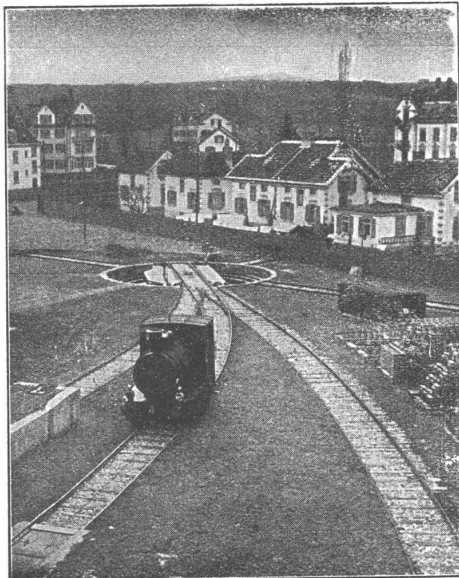
Aeltestes Spezialgeschäft
Eigenes Ingenieurbureau

Gegründet 1854
Telephon 20.56

Walo Bertschinger

ZÜRICH, Stampfenbachstrasse 12/14

Geleise-
Anlage
im Chantier



der Firma
Adolf Saurer
A.-G.
Arbon

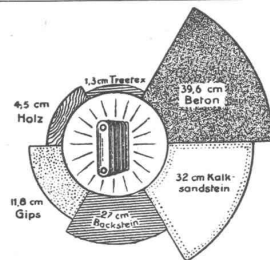
Spezialfirma für:
Geleisebau

Ständiges grosses Lager in
Normalbahn- und Fabrikgeleisen,
Weichen und Drehscheiben,
Geleise Neubau, Unterhalt, Repara-
turen.
Geleisebau-Werkstatt.

Abnormale Geleise-Anlagen



Treetex



die Holzfaser-Isolier-Bauplatte 1,3 cm dick

bietet den gleichen Kälte- und Wärmeschutz wie eine 27 cm Backsteinmauer;
ist im Nutzeffekt und künstlerisch die ideale Verkleidung für Decken, Wände, Dachausbauten, Heizkörpernischen etc.;
ist die zweckmässigste Isolierung auf Betonböden, unter Parkett oder Linoleum;
hält, weil imprägniert, Feuchtigkeit, Schwamm und Fäulnis ab und schützt vor Ungeziefer und Insekten;
ist schalldämpfend, verhindert Schwitzwasserbildung und ist ein vorzüglicher Putzträger;
lässt sich wie Holz bearbeiten, kann in Naturfarbe verwendet, beliebig bemalt oder tapeziert werden.

Normalplatten, 13 mm stark, 91 und 122 cm breit, 244, 259, 274, 305, 366 und 427 cm lang.

Spezialplatten, 13 mm stark, ca. 61x152 cm, extra billig. 6 mm stark, div. Grössen für Linoleum-Unterlagen.

Wärmeleitzahl: = 0,031 bei 0° C und 0,0 Gew. % = 0 Vol. % Feuchtigkeitsgehalt } It. Attest der Eidg. Material-
0,035 bei 0° C und 7,6 Gew. % = 2 Vol. % Feuchtigkeitsgehalt } prüfungsanstalt an der E.T.H.
in Zürich.

Ueberzeugende Anerkennungs-schreiben liegen vor!

Verlangen Sie Muster, Preise und ausführliche Prospekte für:

Ost- und Zentralschweiz inkl. Kanton Bern, bei:

HONEGGER & CIE.

Holz und Sperrplatten

RÜSCHLIKON-ZÜRICH

Telephon 920.411

Basel und Land, Solothurn, Westschweiz und Tessin bei:

VEDAG

VEREINIGTE DACHPAPPEN-FABRIKEN
AKT.-GES. BERLIN, NIEDERLASSUNG

MUTTENZ-BASEL

Telephon 26.012 und 29.038