

**Zeitschrift:** Schweizerische Bauzeitung  
**Herausgeber:** Verlags-AG der akademischen technischen Vereine  
**Band:** 99/100 (1932)  
**Heft:** 3

## **Werbung**

### **Nutzungsbedingungen**

Die ETH-Bibliothek ist die Anbieterin der digitalisierten Zeitschriften auf E-Periodica. Sie besitzt keine Urheberrechte an den Zeitschriften und ist nicht verantwortlich für deren Inhalte. Die Rechte liegen in der Regel bei den Herausgebern beziehungsweise den externen Rechteinhabern. Das Veröffentlichen von Bildern in Print- und Online-Publikationen sowie auf Social Media-Kanälen oder Webseiten ist nur mit vorheriger Genehmigung der Rechteinhaber erlaubt. [Mehr erfahren](#)

### **Conditions d'utilisation**

L'ETH Library est le fournisseur des revues numérisées. Elle ne détient aucun droit d'auteur sur les revues et n'est pas responsable de leur contenu. En règle générale, les droits sont détenus par les éditeurs ou les détenteurs de droits externes. La reproduction d'images dans des publications imprimées ou en ligne ainsi que sur des canaux de médias sociaux ou des sites web n'est autorisée qu'avec l'accord préalable des détenteurs des droits. [En savoir plus](#)

### **Terms of use**

The ETH Library is the provider of the digitised journals. It does not own any copyrights to the journals and is not responsible for their content. The rights usually lie with the publishers or the external rights holders. Publishing images in print and online publications, as well as on social media channels or websites, is only permitted with the prior consent of the rights holders. [Find out more](#)

**Download PDF:** 18.01.2026

**ETH-Bibliothek Zürich, E-Periodica, <https://www.e-periodica.ch>**

# SCHWEIZERISCHE BAUZEITUNG

WOCHENSCHRIFT FÜR ARCHITEKTUR / INGENIEURWESEN / MASCHINENTECHNIK

REVUE POLYTECHNIQUE SUISSE

ORGAN DES SCHWEIZERISCHEN INGENIEUR- UND ARCHITEKTEN-VEREINS  
UND DER GESELLSCHAFT EHEMAL. STUDIERENDER DER EIDG. TECHN. HOCHSCHULE  
GEGRÜNDET 1883 VON ING. A. WALDNER / HERAUSGEGEBEN VON ING. C. JEGHER

Vereins-Mitglieder, beim Verlag: Schweiz 32 Fr.,  
Ausland 40 Fr. jährl.; Nicht-Mitglieder: Schweiz  
40 Fr.; Ausland 50 Fr., postamtlich abonniert  
40 Fr. zuzüglich Gebühren. / Einzel-Nr. 1 Fr.

VERLAG CARL JEGHER, ZÜRICH  
Dianastrasse 5 / Postcheck VIII 6110  
Telephon: 34.507 ■ In Kommission  
bei Rascher & Cie., Zürich u. Leipzig

Inserate durch die A.-G. der Unternehmungen  
RUDOLF MOSSE, Zürich, Basel, Bern / Die  
viergespaltene Colonelzeile 50 Cts., Titelseite  
80 Cts., ausländ. Anzeigen 60 Cts., Titelseite 1 Fr.

## PARIS

PLACE DE LA RÉPUBLIQUE  
TELEGR.-ADR.: OTELDERNE, PARIS

RESTAURANT  
BAR  
BIERSTÜBLI

GRÖSSTER KOMFORT

Zimmer mit Einzelbett (f. 1 Person) ab ffr. 25.-, mit Bad ffr. 40.-  
Zimmer mit Doppelbett (f. 2 Personen) ab ffr. 40.-, mit Bad ffr. 50.-  
Zimmer mit 2 Betten ab ffr. 45.-, mit Bad ffr. 55.-

STENOTYPISTINNEN

PRIVATBUREAUX  
AUSSTELLUNGSRÄUME

## HOTEL MODERNE

# J. H. Müller

Centralheizungen  
als Spezialität

RÜTI (ZCH) TEL. 30 • ZÜRICH 1. TEL. 20324 • GLARUS. TEL. 708 • CHUR. TEL. 160

## LUXFER

Verlangen Sie Prospekte

ROB. LOOSER & CIE., ZÜRICH

Beton-Glitterfenster für Fabriken  
sind billiger als schmiedeliserne

Telephon: 37.295

# OTIS-AUFZÜGE

Mit Microsteuerung — Unbegrenzte Hubhöhen — Höchste Geschwindigkeiten

Telephon: 32.166

OTIS-AUFZUGSWERKE, FABRIK ZÜRICH Birmensdorferstrasse 273



## SEEWASSERLEITUNGEN

NACH PATENTIERTEM SCHWEISSVERFAHREN

W. STÄUBLI, INGENIEUR, ZÜRICH 3  
GRUBENSTRASSE 1-3 TELEPHON 56.633-35

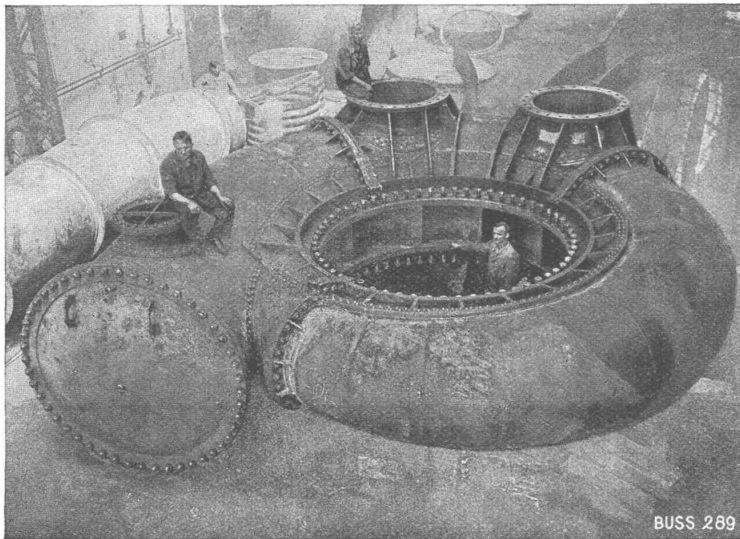
# Asphalt-Emulsion A.-G., Zürich

Telephon: 39.505

Nüscherstrasse 30

Unternehmung für Asphaltarbeiten

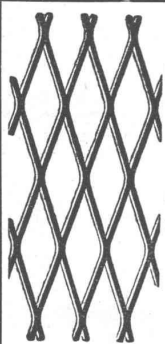
# DRUCKROHRLEITUNGEN



BUSS 289

Spiralgehäuse einer Turbine, Durchmesser des Einlaufes 1900 mm, sich reduzierend auf ca. 1000 mm, Betriebsdruck 8 Atm., Prüfdruck 14 Atm.

## BUSS & CO BASEL



### Streckmetall

aus S. M. Stahlblech das Beste und Billigste

### zum armieren

von Zement, Mörtel, Beton usw. Verlangen Sie Gratis-Muster, Kataloge und Angebote durch

### J. G. KIENER & WITTLIN A.-G.

Eisen und Metalle

Schauplatzgasse 23 — **BERN** — Tel. Bollwerk 16.01

# Unsicherheit

Widmann

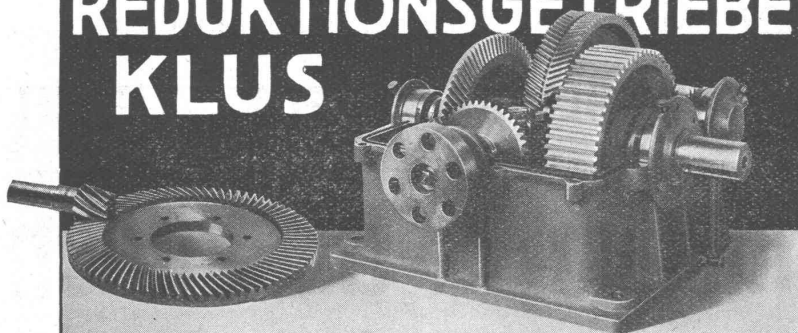
darf Sie nie plagen. Sie müssen sich auf Ihre Massnahmen verlassen können. **STAMM-DECKEN** sind sicher — trotz jedem Gewitterregen und haben sich seit 50 Jahren bewährt. Unverwüstliche Schweizer Qualitätsarbeit. Günstige Bedingungen.

### STAMM & CO EGLISAU

WAGENDECKEN & WACHSTUCHFABRIK · TEL. 2



## REDUKTIONSGETRIEBE KLUS



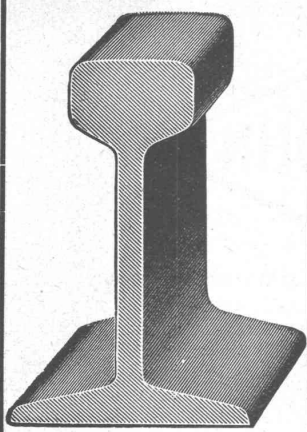
Hoher Wirkungsgrad, grosse Betriebssicherheit.

## EISENWERK KLUS

GESELLSCHAFT DER LUDW. VON ROLL'SCHEN EISENWERKE



KEILRIEMEN-ANTRIEBE  
TEXROPE-KLUS  
LENIX-GETRIEBE  
KUPPLUNGEN ALLER ART



# Rollbahnmateriale

jeder Art

wie Geleise, Weichen, Drehscheiben, Seitenkipwagen, Plattformwagen,  
Dampf- und Motor-Lokomotiven für jede Spurweite, Motor-Triebwagen

## in Kauf und Miete

Grosse Vorräte in Kleinmaterialien

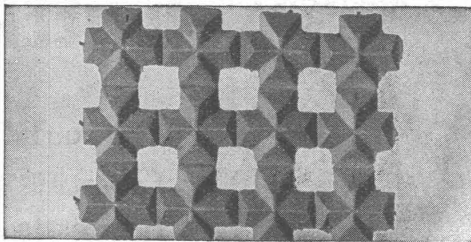
Billigst durch:

### ROBERT AEBI & CIE., A.-G., ZÜRICH

BAUMASCHINEN

BAUWERKZEUGE

ROLLMATERIAL

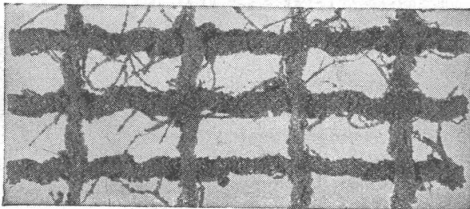


Drahtziegelgewebe

## SCHWEIZERISCHE DRAHTZIEGELFABRIK A.G. LOTZWIL (Bern) Telephon 173

Alleinige Fabrikanten der beiden besten Putz-  
mörtelträger, für Decken, Wände, Fassaden,  
Gewölbeimitationen, Untersichten etc.

Verlangen Sie Muster, Prospekte u. Preislisten.



Ideal-Rabitz

# KABELWERKE BRUGG

## A.-G.

## Bleikabel

aller Art

für Hoch- und Niederspannung, Telegraphie,  
Telephonie und Sonnerie Kabelarmaturen

Schiesstand-  
Kabel

### ABTEILUNG DRAHTSEILEREI:

Blanke und verzinkte Seile aus Tiegelguss-, För-  
derseil- und Pflugstahldraht

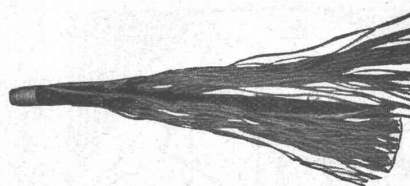
Bergbahnseile

SPEZIALITÄT: Das patentierte, spannungsfreie  
und drallarme Drahtseil „**TRU-LAY-BRUGG**“  
mit vorgeformten Drähten und Litzen. Hohe  
Leistungsfähigkeit, grosse Biegsamkeit, lange  
Lebensdauer

Verlangen Sie Druckschrift!



„Tru-Lay“-Drahtseil  
nicht abgebunden.



Gewöhnliches Draht-  
seil nach Entfernen  
eines Bundes.

# STEINZEUG

Röhren u. Formstücke, Futter-Tröge. Krippen, Einmachtopfe etc.

## garantiert säurebeständig glasiert

liefern in erstklassiger Qualität zu billigsten Preisen:

Schweizerische  
Steinzeug-Röhren-Fabrik A.-G.  
Schaffhausen

Steinzeugfabrik Embrach A.-G.  
für Kanalisation u. chemische Industrie  
Embrach (Zürich)

# GLASDACH

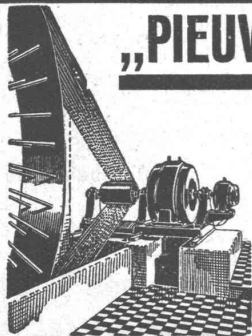
KITTLOS MIT  
BLEIBANDEN

Ausführung auf Holz, Eisen und Beton  
Umdecken gekitteter Glasdächer

## JAKOB SCHERRER

ZÜRICH 2

ALLMENDSTR. 5/7 TEL. 57980



## „PIEUVRE“-Treibriemen

für jeden Antrieb!

Bei über 4000 Anlagen  
bewährt. — Garantiert  
volle Kraftübertragung  
ohne Spannrolle auch  
bei grossen Ueber-  
setzungen.

**RAUCH & CO**  
A.-G. **MEILEN**



**Schweiz. Lichtpausanstalten A.-G., Zürich**

vormals Hatt & Cie. - Zähringerstrasse 55 (beim Central)

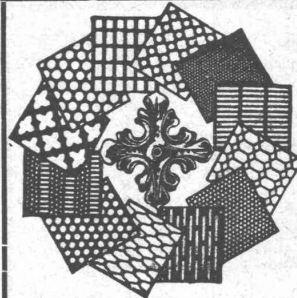
**Vervielfältigungen jeder Art**

Reichhaltiges Lager in allen technischen Papieren



die anerkannt beste Lackfarbe der Welt.  
Hochglänzend und Matt

Generalvertreter für die Schweiz:  
**C. Hässig, St. Albanvorstadt 12, Basel.**



## H. HEER & CO OLTEN

SPEZIALITÄT

Gelochte und  
gepresste Bleche

## Ingenieurschule **Strelitz**

Meckl.-Strel. Staatlich anerkannt

Hochbau, Tiefbau, Stahlbau, Eisenbetonbau, Flugzeug-  
Maschinen- u. Autobau, Elektro- u. Heizungstechnik. Se-  
mesterbeginn Okt. u. April. Speise-Kasino. Programm frei

# NEUES

über den einhändig greifbaren,  
unübertroffen isolierenden  
Mauerstein.

**PROSPEKT** mit Bauda-  
ten, Typenmassen, An-  
wendungsbeispielen und  
Angaben über Statik und  
Isolation bereitwilligst.



**B.K.S.**  
**Tonkammerstein**  
(Büchle Stein)

**BÜCHELE & CO • ZÜRICH**

HALDENSTRASSE 46  
TELEFON NR. 32.529

*nur eine  
Büroklammer*

und doch: sie  
brachte ihrem Er-  
finder Millionen.  
Just solch einfache  
Ideen bringen viel  
Geld, aber nur  
wenn rasch paten-  
tiert und weitge-  
hend geschützt.  
20 jähr. Erfahrung  
entscheidet für

Rebmann, Kupfer & Co.  
Patentanwälte, Zürich  
Paradepl. - Tietenhöfe 7



## FENSTER

Spezialität:  
Schiebe-Fenster

*liefert prompt und zu  
Konkurrenzpreisen*

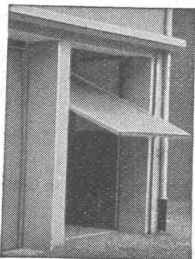
**Constantin von Arx**  
Fensterfabrik Olten

*Beratung und Offerte  
kostenlos*



**ARMBRUSTER  
SÖHNE**  
ZÜRICH Obere Zäunel 9  
Tel. 26.365.

**KISSLING-  
TORE** (patentamtl.)  
für GARAGEN (geschützt  
speziell)



als Kipptor nach oben  
öffnend konstruiert

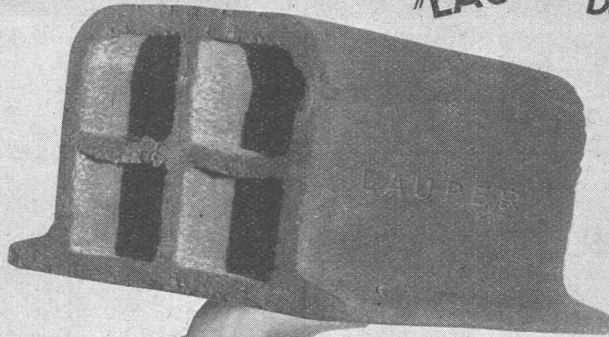
**Einfach und billig**

Spielend leichte Bedienung - Prompt  
lieferbar - Verlangen Sie umgehend  
äusserste Preise

**HANS  
KISSLING, BERN**  
Eisenbau A.-G.

Prospekte und  
Referenzen

*"Es geht halt nichts über einen  
"LAUPER"  
Deckenstein!"*



Alleinverkauf  
für die Schweiz:

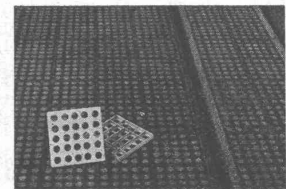
**Baumaterial Biel A.G., Telefon 3063**



LUDW. von ROLL'sche EISENWERKE  
GIESSEREI RONDEZ-DELSBERG

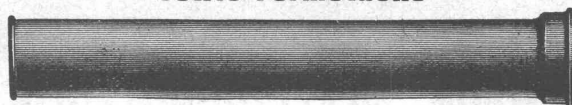
**HARTGUSS-  
BODEN-PLATTEN**

zum Verlegen in Beton  
(Musterschutz 49344)  
ergeben einen ausserordentlich wider-  
standsfähigen Belag für stark befahrene  
Räume. Durchgänge, Schwellen.  
Guter Schutz für Betonränder.



**Gußeiserne Muffen- u. Flanschenröhren  
sowie Formstücke**

Schweizer  
Normalien  
—  
Lager  
in Winterthur



für  
normalen  
und höhern  
Betriebsdruck

**KAGI & CO., WINTERTHUR**

Telephon: 24.15



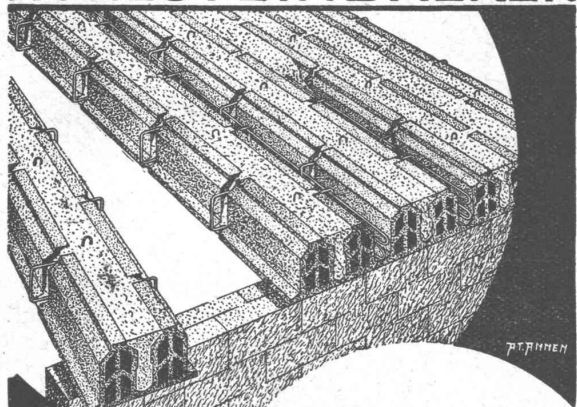
# METALLISCHE ZELLENLUFTFILTER S. A. V.

**für Lüftungs- und Heizungs-Anlagen, Turbogeneratoren, Kompressoren, Motoren usw.**

## BESTES FILTER DER GEGENWART

## Ventilator A.-G., Stäfa-Zürich

# ELITE HOHLSTEINBALKEN



⊕ Pat. Nr. 152166

# Schalungslos

verlegbar

## ohne Ueberbeton

mit

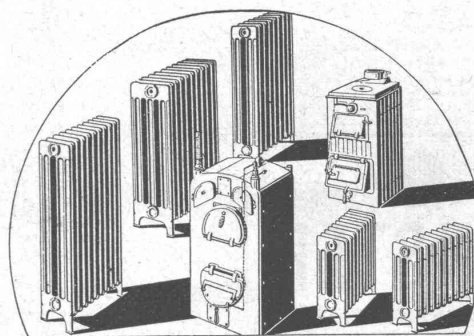
durchgehender **Querrippenarmierung**

## KARL HELFENSTEIN / LUZERN

**Telephon 963**

**LIZENZINHABER IN DER SCHWEIZ:**

**Fr. Herzog, Ingenieur, Reitergasse 55, Basel :-: Telephon 32.424**  
**Jul. Keller, Dipl. Ingenieur, Nordstrasse 4, Wallisellen :-: Tel. 932.282**



Alle guten Dinge sind **VIER** und das sind:

## Zweckmässigkeit - Leistungsfähigkeit - Solidität - Hygiene

welche Sie vereint finden in den

# ZENT

## HEIZKESSELN und RADIATOREN

Der tüchtige Installateur erreicht bei Verwendung dieses  
erstklassigen, leicht zu reinigenden **Schweizermaterials**  
den grösstmöglichen Nutzeffekt bei billigstem Betrieb.

**Man verlange unsere Gratis-Broschüre über Radiatoren.**

**Lieferung und Installation erfolgt ausschliesslich durch die Zentralheizungs-Installateure**

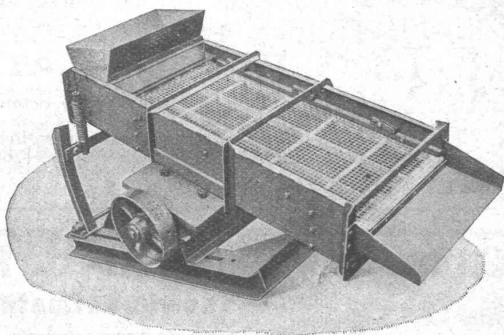
**ZENT A.G. BERN**  
(Ostermundigen)

# Neues Hochleistungs-Vibrationssieb „Ammann“

## Minimaler Kraftbedarf

**Grösste Leistung**  
auf kleinem Platz

## Einwandfreie, saubere Aussortierung



Ausführungen für Stundenleistungen bis 30 m<sup>3</sup>, mit 2 bis 5 Aussortierungen.

**Solide, schöne Bauart.**

Patentiert

Spezialprospekt

# U. AMMANN, Maschinenfabrik A.-G., LANGENTHAL

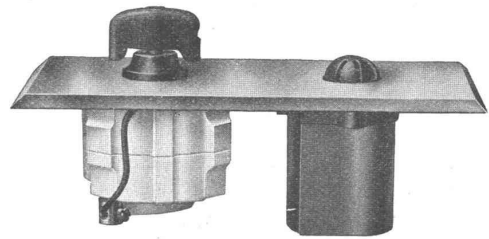
# ADOLF FELLER, AG., HORGEN

## FABRIK ELEKTRISCHER APPARATE

### Drehschalter Kipphebelschalter Druckknopfschalter für Unterputzmontage

in Kombination mit rotleuchtender Glimmlampe  
**Signallicht.**

Offerten und Muster zu Diensten!



No. 7100/602 „Pml“

Mit Recht fordern Sie, dass

## Zahnradfett

für offene Getriebe

1. genügend Haftfähigkeit besitze um auf jeden Fall nicht von der Schmierstelle abgeschleudert zu werden;
2. nicht zu klebrig sei, um keinen übermässigen Kraftverlust zu bedingen;
3. bei Verwendung im Freien wasserbeständig sei.

Die **Zahnradfette ASEOL**  
**No. 14-10/14-11** erfüllen — jedes für seinen bestimmten Zweck — alle diese Erfordernisse in besonderem Masse.

Die alleinigen Fabrikanten:

**ADOLF SCHMIDS ERBEN**  
Aktiengesellschaft, BERN  
Telephon 27.844



**Rolladenfabrik**  
**A. Griesser & Aadorf**

FILIALEN:  
**BASEL**  
Gundeldingerstr. 432  
Tel. S. 9849  
**LAUSANNE**  
Place St. Francois 5  
Tel. 33.272  
**ZÜRICH**  
Militärstrasse 108  
Tel. 37.398

## BAU-U. ISOLIERPLATTEN

# Standard

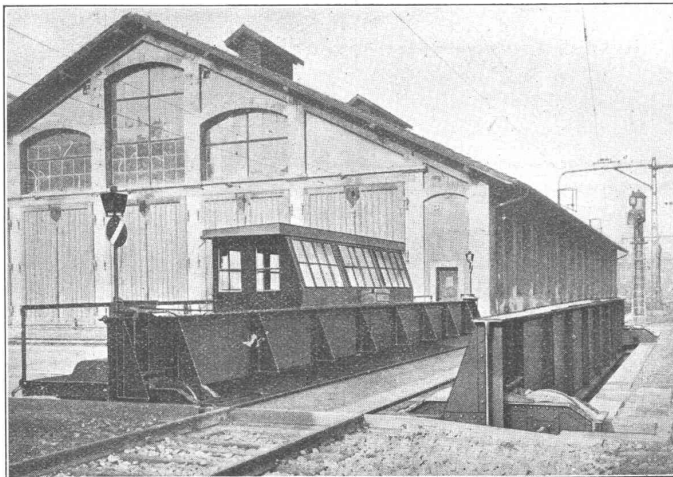
Vorzügliches Baumaterial. Chlor- und säurefrei  
Isolierend gegen Kälte, Wärme und Schall.

**BAU-U. ISOLIERPLATTENFABRIK. STAFA**

A.-G. der  
Maschinenfabrik  
von

# Theodor Bell & Cie.

Kriens  
bei  
Luzern



Elektrische Schiebebühne von 150 Tonnen Tragkraft und 13 m Grubenbreite,  
der Schweiz. Bundesbahnen, Kreis II, Luzern

## Hebezeuge- und Transport-Anlagen

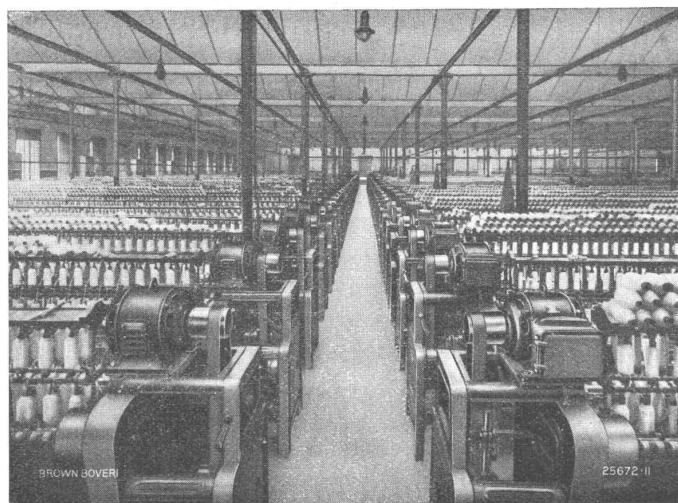
für elektrischen und Handbetrieb  
Laufkrane und Drehkrane  
Verladebrücken

Schützenwindwerke, Spills, etc.  
Transportanlagen für Massen- und  
Stückgüter

Schiebebühnen und Drehscheiben  
Standseilbahnen

# A. G. BROWN, BOVERI & CIE., BADEN

Technische Bureaux: Baden, Basel, Bern, Lausanne



Einzelantrieb v. Ringspinnmaschinen durch aufgebaute Kurzschlussankermotoren.

## SPEZIALANTRIEBE FÜR DIE TEXTILINDUSTRIE

### EINZELANTRIEB

von Spinn- und Zwirn-Maschinen,  
Flegern, Vorbereitungs-Maschinen,

Webstühlen,

Kalandern,

Appretur- und Färbereimaschinen.

**Elektrische Antriebe für das  
Kleingewerbe**