

**Zeitschrift:** Schweizerische Bauzeitung  
**Herausgeber:** Verlags-AG der akademischen technischen Vereine  
**Band:** 99/100 (1932)  
**Heft:** 2

## **Werbung**

### **Nutzungsbedingungen**

Die ETH-Bibliothek ist die Anbieterin der digitalisierten Zeitschriften auf E-Periodica. Sie besitzt keine Urheberrechte an den Zeitschriften und ist nicht verantwortlich für deren Inhalte. Die Rechte liegen in der Regel bei den Herausgebern beziehungsweise den externen Rechteinhabern. Das Veröffentlichen von Bildern in Print- und Online-Publikationen sowie auf Social Media-Kanälen oder Webseiten ist nur mit vorheriger Genehmigung der Rechteinhaber erlaubt. [Mehr erfahren](#)

### **Conditions d'utilisation**

L'ETH Library est le fournisseur des revues numérisées. Elle ne détient aucun droit d'auteur sur les revues et n'est pas responsable de leur contenu. En règle générale, les droits sont détenus par les éditeurs ou les détenteurs de droits externes. La reproduction d'images dans des publications imprimées ou en ligne ainsi que sur des canaux de médias sociaux ou des sites web n'est autorisée qu'avec l'accord préalable des détenteurs des droits. [En savoir plus](#)

### **Terms of use**

The ETH Library is the provider of the digitised journals. It does not own any copyrights to the journals and is not responsible for their content. The rights usually lie with the publishers or the external rights holders. Publishing images in print and online publications, as well as on social media channels or websites, is only permitted with the prior consent of the rights holders. [Find out more](#)

**Download PDF:** 13.01.2026

**ETH-Bibliothek Zürich, E-Periodica, <https://www.e-periodica.ch>**

# A. G. Heinr. Hatt-Haller Zürich



Hoch- und  
Tiefbau-Unternehmung

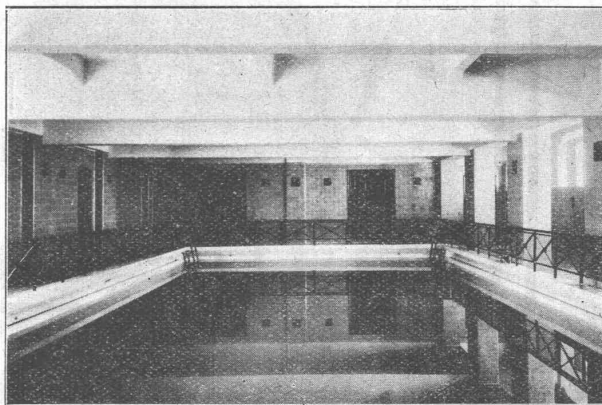
Neubau der Klinik Hirslanden:

Ausführung der Erd-, Maurer- und  
Eisenbeton-Arbeiten



## *Abdichtungen*

*in Südamerika*



Kasp. Winkler & Co., Altstetten-Zürich  
Chemisch-Bautechnische Fabrikate

Sao Paulo  
Schul-Schwimmbad mit SIKa abgedichtet



# DAS NEUE TELEPHON:

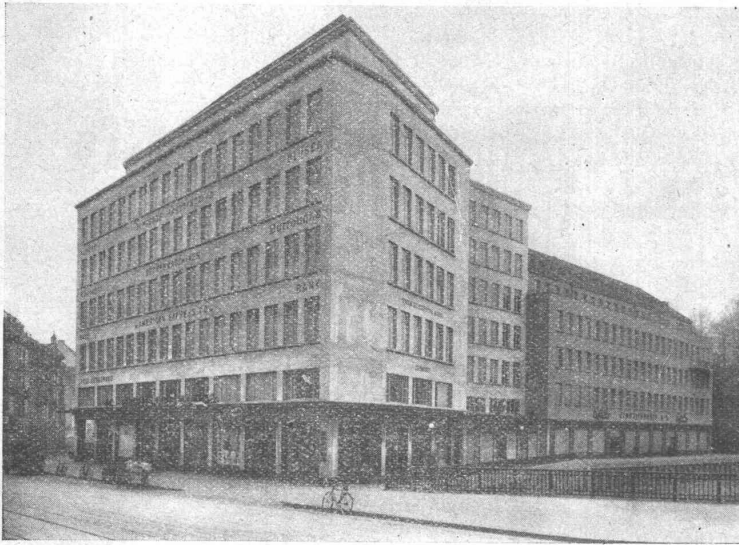
5 Sprechstellen auf einem Anschluss — Bequemste Verbindung nach auswärts oder mit andern Räumen durch Druck auf eine Taste — Kein Umschalten — Kein Mithören der Dienstboten — Mehr Komfort und mehr Ruhe im Hause — Verlangen Sie b. Telephonamt Vorführung des „Linienwählers 1/4“





# Asphalt-Emulsion A.-G., Zürich

Unternehmung für Asphaltarbeiten / Materialien für Hoch- u. Tiefbau



Geschäftshaus Zentrum, Sihlporteplatz, Zürich.

BAULEITUNG: O. Streicher, Arch., Zürich.

UNTERNEHMUNG: A.-G. Hch. Hatt-Haller, Zürich.

Grundwasserisolierung, Vordächer und Terrassen im 5. Stock . . . . . ca. 1100 m<sup>2</sup>

**Nüscherstrasse 30**

Telephon: 39.505

Ausführung aller Asphaltarbeiten

Mammutbeläge

Gussasphaltbeläge

Kiesklebedächer

Zementbeläge u. s. w.

Grundwasserisolierungen

Brückenisolierungen

SPEZIALITÄT:

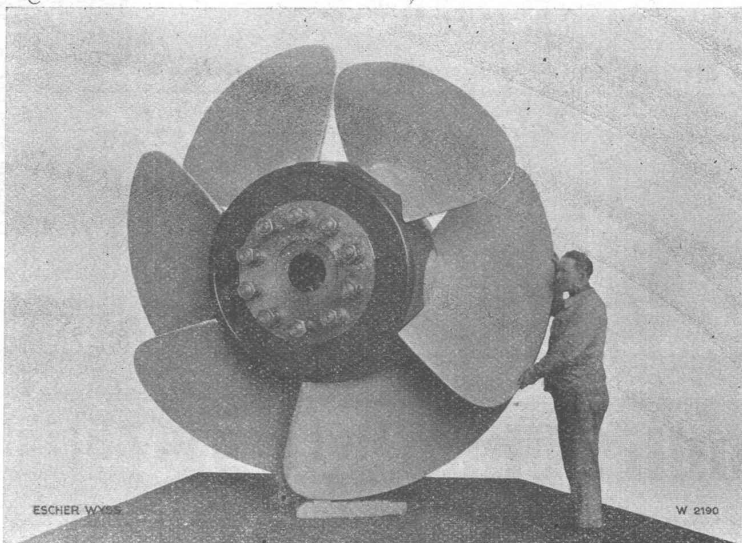
„MAMMUT“-Beläge

**EWAG**

**ESCHER-WYSS**

**EWAG**

## Wasserkraft-Anlagen



Laufwerk einer der 10000 PS Kaplan-Turbinen des Kraftwerkes Weitingen für 23 m Gefälle, bisheriges Höchstgefälle der Kaplan-Turbinen.

### Wasserturbinen

Rohrleitungen

Regulatoren, Kugelschieber

### Turbopumpen

Propeller- und Kaplanpumpen

Speicherpumpen

**Escher Wyss Maschinenfabriken**

Aktiengesellschaft

**Zürich**

**Internationaler Aluminium-Wettbewerb. Vorschläge für neue Anwendungen von Aluminium und seinen Legierungen.** Die internationale Aluminium-Association hat schon im vergangenen Jahre einen internationalen Wettbewerb veranstaltet in der Absicht, Ingenieure und Techniker zur Unterbreitung von Vorschlägen für neuartige Aluminium-Verwendungen anzuregen. Dieser Wettbewerb hat zu erfreulichen Ergebnissen geführt; es wurden über 300 Arbeiten eingereicht, von denen eine ganze Anzahl beachtenswerte Vorschläge brachten, die in nächster Zeit zu einer Verwirklichung führen können. Von diesen sind folgende Arbeiten mit Preisen bedacht worden: Eine Studie über Aluminium in der Gerberei mit 25,000 franz. Fr. und zwei Vorschläge für die Verwendung von Aluminium für Heizkörper mit je 12,500 franz. Fr. — Der Wettbewerb wird diesen Sommer ein zweites Mal von der Internatio-

nal Aluminium-Alliance ausgeschrieben. Die Bedingungen sind mit wenigen Ausnahmen die selben wie letztes Jahr. Die Preissumme beträgt 20,000 Schweizerfranken, und zwar werden mindestens drei Arbeiten ausgezeichnet, wobei der minimal pro Arbeit auszurichtende Preis 2000 Fr. beträgt. Die Arbeiten sind bis 1. Oktober 1932 dem «Bureau International d'Etudes et de Propagande pour le Développement des Emplois de l'Aluminium» 23bis, rue de Balzac, Paris, einzureichen. Die Wettbewerbsbestimmungen können bei dieser Stelle oder bei der «Aluminium-Industrie A.-G.» Neuhausen (Schweiz) bezogen werden. Diese Firma ist auch gerne bereit, Interessenten nähere technische Auskünfte zu erteilen.

Eine Messe für Bau-, Haus- und Betriebsbedarf findet im Rahmen der Leipziger Herbstmesse 1932 vom 28. August bis 1. Sep-

Kessel- u. Boilerbau  
Tankanlagen Autorève  
für Oel u. Benzin  
Sanitäre Anlagen

**CENTRAL-  
HEIZUNGEN**

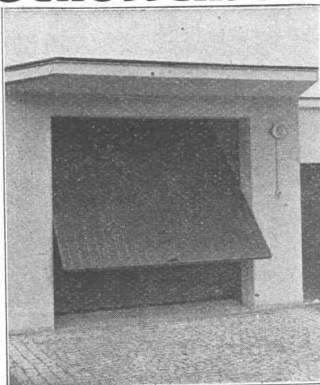
CENTRALHEIZUNGSFABRIK  
**LEHMANN & CO**  
ZOFINGEN  
ST. GALLEN · BERN · LUZERN  
TELEPHON 87 · GEGR. 1899



**Boiler**  
sind  
erstklassig  
Bachmann & Kleiner  
Kliengesellschaft  
Sollikon

## Genossenschaft Hammer Zürich 3

Binzstrasse 2  
Telephon 53.087



**Kipptore  
Fenster  
Türen**

In Eisen.

**Tore**

in allen Ausführungen als  
Spezialität.

**EISENKONSTRUKTIONEN**



**GUT & CO**  
Treibriemenfabrik  
**ZÜRICH**  
Gegründet 1888

Leder-Riemen  
Gummi- u. Balata-Riemen

# Karl Kihm

Dipl. Ing. E.T. H.

Beratender  
Ingenieur

Mitglied A. S. I. C.

# Luzern

Sonnenbergstr. 4, Tel.: 46.70

**INGENIEUR-BUREAU**

Stahlbau und Eisenbetonbau

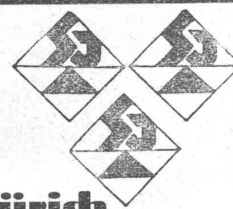
**Spezialität: Eiserne Brücken Stahlskelettbau und Eisenkonstruktionen**

## DEKORATIONEN

PLASTISCH IN GLAS  
GRAVIERT MIT SAND-  
STRAHL UND GFÄTZT  
FÜR VILLEN, TÜREN,  
SCHAUFENSTER, ETC.

# Siegrist & Jost

TELEPHON 31.595



**zürich**



## Heinr. Brändli Söhne Horgen u. Zürich

Telephon: 924.038

Telephon: 58.038

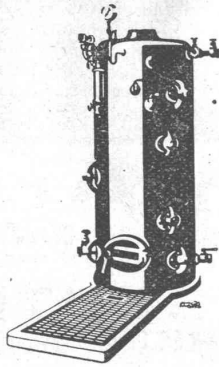
Asphalt-, Dachpappen- und Holzcement-Fabrik

# Asphalt-Beläge • Asphalt-Isolierungen



## Dampfkessel

in allen  
Grössen  
und  
Dimensionen



**Kesselschmiede Richterswil**

## Zementglasfässer

Unterzeichneter empfiehlt sich den Herren Architekten und Ingenieuren, zur Erstellung von Glasfässern für Rohöltanks der Zentralheizungen, Benzine, Öle aller Art. Dieses System ist sehr haltbar, leicht zum Einbauen und zu stark reduzierten Preisen erhältlich. (Werkstatt für Kleinmodelle aus Zement aller Art.) Auskunft erteilt:

**E. SCHMID, Waffenplatzstr. 87, Tel. 51988, ZÜRICH.**

# A. Jäggli

Hochbau

Erd-, Maurer- und  
Betonarbeiten  
Glaser- und  
Schreinerarbeiten

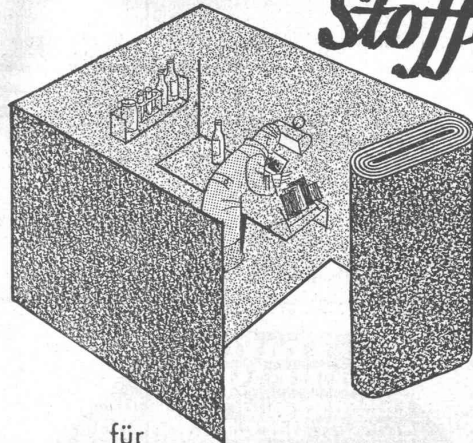
**Hoch  
UND  
Tief  
Bau**

Tiefbau

Strassen- und  
Brückenbau  
Kanalisationen  
Turbineneinbau

# Brugg

## Dunkelkammer- Stoffe



für  
Projektionsräume und Dunkel-  
kammern. Hier wird Qualität  
zum absoluten Erfordernis.

**SCHOOP & CO**

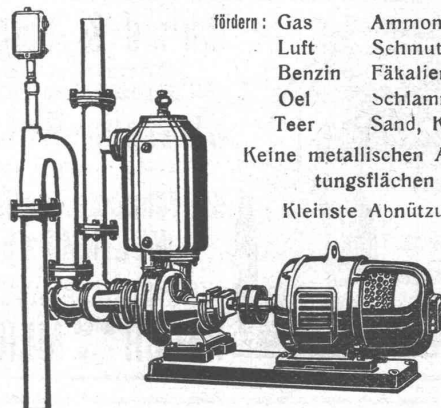
Usterstrasse 5 • Zürich • Telefon 34.610

Patentiert  
D. R. P.

## Zentrifugal-Pumpen

ventillos  
+ Patent

selbstansaugend 98 % Vacuum



fördern: Gas      Ammoniakwasser  
Luft      Schmutzwasser  
Benzin      Fäkalien  
Öl      Schlamm  
Teer      Sand, Kies

Keine metallischen Abdichtungsflächen

Kleinste Abnützung

U. S. A.  
Patent

Patent (D. R. P.) automatische Wasserversorgungsanlagen  
Automatische Hauswasserpumpen, Sihl-Wagenwaschpumpen  
Kesselspeisepumpen, Umwälz- und Heisswasserpumpen  
Kesselspeise-Wassermesser System Schmid

**Maschinenfabrik a. d. Sihl, A. Zürich**  
Telephon 33.514      vorm. A. Schmid      Gegründet 1871



**Schweizer  
Unternehmen**

## OSCAR VILLIGER

CHEMISCHE FABRIK „HEMATECT“

**ST. LOUIS (Ht. Rhin) und Filiale BASEL, Rheinshanze 2**

„Hematect“ gesetzlich und international geschützt, die idealste Dachhaut, die idealste Isolierung und der wirksamste Schutzanstrich, widersteht allen Angriffen durch Hitze, Kälte, Russ, Rost, Säuren, Gase, Laugen etc.

**„Hematect“ lässt sich kalt verarbeiten u. ist nicht entflammbar**

tember in 7 Ausstellungshallen und auf Freiflächen der Technischen Messe statt. Sie umfasst Erzeugnisse der Industrie für den Siedlungs- und Wohnungsbau, für die Einrichtung von Wohnungs- und Geschäftsbauten, für die Instandhaltung und Reinigung der Wohn- und Geschäftsräume usw. Hilfsmittel für industrielle, gewerbliche und handwerkliche Betriebe, kleine Werkzeugmaschinen, Werkzeuge, Betriebsmittel, hygienische Einrichtungen für die

Betriebe, Lieferfahrzeuge usw. In beachtlichem Umfange werden auch Rundfunkapparate neuerer Art ausgestellt sein. Den ausländischen Einkäufern werden vom Leipziger Messamt die Fahrtkosten nach Leipzig und zurück (Schiff 1. Klasse, Eisenbahn 2. Klasse) ganz oder teilweise zurückerstattet, wenn sie wenigstens das Hundertfache der Summe der Fahrtkosten an Aufträgen auf der Leipziger Messe fest erteilt haben.

# Cement Gun Arbeiten

ZEMENT-INJEKTIONEN  
durch die Spezialfirma

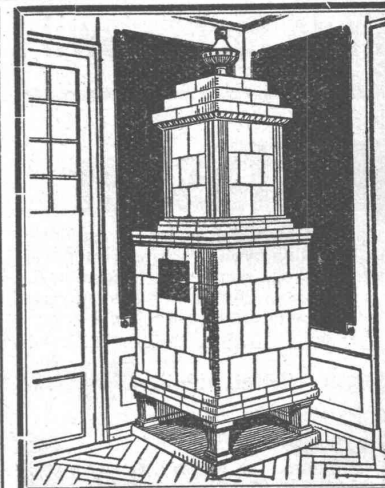


**ING. MAX GREUTER & CIE.**  
ZÜRICH

Telephon 29.028

Bellerivestr. 59

**Travers**  
**Natur-Asphalt**  
Gussasphaltarbeiten für  
Terrassen, Dächer, Fabrikböden, Korridore, Trottoirs, Fundamentmauer-Abdeckungen, etc.  
**Sicherste Isolierung gegen Feuchtigkeit und Wasser**  
Konzessionäre für die Schweiz:  
**E.R. Zetter & Co**  
Solothurn gegr. 1843  
  
Anerkannt  
bester Asphalt  
über  
80 Jahre im Gebrauch.

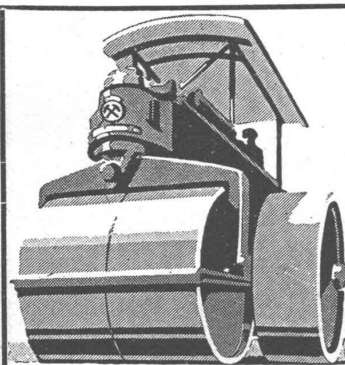


## Kachel-Ofen

in jeder  
Ausführung

**Ofenfabrik  
Kohler A.G.**

Mett bel Biel



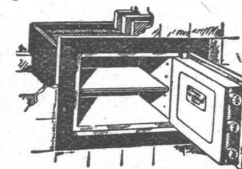
**Barford & Perkins**  
Benzin- und  
Dieselmotor

**Strassen-Walzen**  
1-16 Tonnen  
die führende englische  
WELTMARKE

Prospekte u. schweizer.  
Referenzen durch:

**RAUCH & CO**  
A.-G. MEILEN

## UNION-Einmauerkassen



Briefkasten  
Eiserne Türen u. Zargen  
Kassenschränke  
Stahlmöbel  
Stahlpulte etc.

**Union-Kassenfabrik A.-G., Zürich**

Gessnerallee 36 - Verlangen Sie Prospekt Nr. 80 - Telephon 51.758  
Ingenieur-Besuch kostenlos

**KAEGI & EGLI**  
Elektrotechn. Werkstätten  
ZÜRICH u. SEEBACH

## ELEKTROMOTOREN

miet- und kaufweise prompt ab Lager

TELEPHONE: Bureaux: 51.690  
Werkstätten: 48.910

Telegramme: Eglikaegi

## Guss-Asphalt-Arbeiten

für Hoch- und Tiefbau

erstellen mit aller Garantie für kunstgerechte und dem jeweiligen Zwecke angepasster Ausführung

**A. SCHMID's ERBEN, ZÜRICH**

Asphaltgeschäft Gegr. 1865

Telephon: 32.108

## Ingenieurbureau E. BOLLETER, Zürich 7

Telephon 43.071

Biberlinstrasse 38

Projektierung und  
Bauleitung

Wasser-, Brücken-  
und Strassenbauten  
Kanalisationen

Statische Berechnungen,  
Expertisen



# Die Betonstrasse

bewährt sich ihrer druckverteilenden Eigenschaften wegen besonders auch auf wenig tragfähigem Baugrund.

**BETONSTRASSEN A.-G., WILDEGG**

Die bekannte Marke

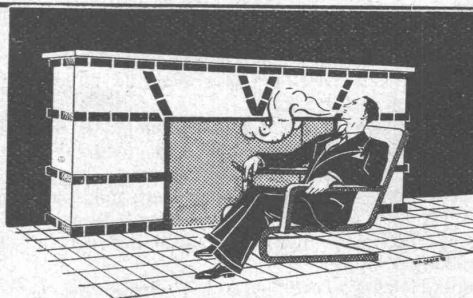


Präzisions-  
Rollenketten  
Zahnketten  
Blockketten  
Gallische Ketten  
Transmissions-  
Ketten  
Spezialketten

**WIPPERMANN**

Generalvertretung u. Fabriklager

**Wilh. Plüss** Scherr-  
str. 7 **Zürich**  
Grösste und älteste Spezialfabrik des Kontinents



**Gustav BODMER & CIE.**  
Holbeinstr. 22 ZÜRICH Telefon 21273

**Cheminées / Öfen / Zentralheizungen**



**Wir vermieten Blachen**

Widmann

für Festhütten und Umbauten! Sofort lieferbar — seit 50 Jahren bewährte, unverwüstliche Schweizer Qualitätsarbeit. Günstige Bedingungen

**STAMM & CO EGLISAU**  
WAGENDECKEN & WACHSTUCHFABRIK · TEL. 2

**Hotel Habis-Roya**  
ZÜRICH BAHNHOFPLATZ

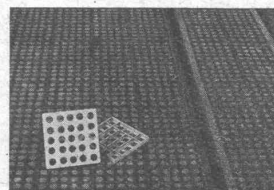
**Restaurant  
Sitzungszimmer**



LUDW. von ROLL'sche EISENWERKE  
GIESSEREI RONDEZ-DELSBERG

**HARTGUSS-  
BODEN-PLATTEN**

zum Verlegen in Beton  
(Musterschutz 49344)  
ergeben einen ausserordentlich wider-  
standsfähigen Belag für stark befahrene  
Räume, Durchgänge, Schwellen.  
Guter Schutz für Betonränder.



# ALUMINIUM

**Silumin / Anticorodal / Avional / Aluman**

Fabrik **GAM** Marko

Blech- u. Band-Walzwerke / Draht-, Profil- u. Röhren-Ziehwerke  
Giessereien für Sand- u. Kokillenguss / Autogen-Schweiserei  
Konstruktionen / Technische Artikel / Nieten etc.

**Baugeländer und Bedachungen**  
Riemenscheiben „STANDARD“

**Aluminiumwarenfabrik Gontenschwil A. G.**  
**MENZIKEN (Aargau)**



**S.T.S.**

**Schweizer. Technische Stellenvermittlung**  
Service Technique Suisse de placement  
Servizio Tecnico Svizzero di collocamento  
Swiss Technical Service of employment

ZÜRICH, Tiefenhöfe 11 — Telefon: 35.426 — Telegramme: INGENIEUR ZÜRICH.  
Für Arbeitgeber kostenlos. Für Stellensuchende Einschreibgebühr 2 Fr. für 3 Monate.  
Bewerber wollen Anmeldebogen verlangen. Auskunft über offene Stellen und Weiterleitung von Offerten erfolgt nur gegenüber Eingeschriebenen.

**Maschinen-Abteilung.**

- 179 Erfahr. Radio-Techniker, f. Verkaufsmagazin u. Werkstatt, auswärtige Kundschaft. Deutsch u. Französ. Mehrjähr. Erfahrung im Radio-Handel, tüchtiger Verkäufer. Sofort. Kt. Bern.
- 183 Ingénieur-électricien pr. diriger petite Sté. d'exploitation spécial. dans fabricat. d'enseignes lumineuses (tubes lumineux au néon et au gaz rares) l'Ing. devra s'intéresser financièrement à la création de cette Sté. pr. la somme de 20 000 Frs. Suisses. France. (Entreprise Suisse).
- 227 Elektro-Techniker, mit Hausinstallationspraxis und absolvierter V. S. E.-Prüfung. Gelegenheit sich in guteingeführtem Elektro-Geschäft zu beteiligen. Zentralschweiz.
- 263 Jung. Elektro-Zeichner (nicht Techniker), mögl. auch m. einiger prakt. Tätigkeit im Elektrofach. Sofort. Zürich.
- 265 Heizungs-Techniker, nur Arbeitsloser aus der Ostschweiz für kurze Zeit. Sofort.
- 267 Jüngerer Heizungs-Techniker, für Projektierung u. Ausführung von Heizungs- u. Lüftungsanlagen. Baldmögl. Nordwestschweiz.
- 269 Erfahrener Heizungs- und Lüftungs-Ingenieur, über 30 Jahre. Baldmöglichst. Nordwestschweiz.
- 271 Jüng. Elektro-Techniker, m. Erfahr. im elektr. Installationswesen

(mögl. früherer Chefmonteur), z. Leitung d. techn. Installationsdienstes. Beteiligung erwünscht. Nordwestschweiz.

Noch nicht abgemeldete Stellen: 179, 183, 227, 231, 233, 235, 237, 241, 243, 245, 247, 249, 251, 253, 255, 257.

**Bau-Abteilung.**

- 310 Architekt, mit Diplom einer Hochschule, Spezialist f. Krankenhausbau, gewandt in stat. Berechnungen. Mehrjähr. Baupraxis. Baldmögl. Mit Wettbewerbserfahr. Arch.-Bur. deutsche Schweiz.
- 318 Jüng. dipl. Ingenieur, erstkl. Statiker f. Eisenbeton u. schwierige Umbauten, durchaus selbständig und mit den örtlichen Verhältnissen vertraut. Zürich.
- 340 Tiefbau-Techniker-Aufseher, für Strassenbau etc. Sofort. Kantons-Ingenieur deutsche Schweiz.
- 354 Tiefbau-Techniker und Vermessungs-Techniker, mit guten Erfahrungen im Strassenbau. Ingenieur-Bureau Zentralschweiz.
- 356 Techniker-Zeichner (nicht Ing.), mit langj. Erf. in Eisenkonstr., spez. eiserne Brücken, aushilfsweise f. 2 Mon. Zentralschweiz.
- 364 Bautechniker, m. Erfahrung auf Bureau u. Bau, für Werkpläne usw. Architektur-Bureau Innere Schweiz. Dringend.
- 366 Ingénieur ou Technicien de bonne santé, connaissant à fond la constr. des tunnels d'amenée d'eau sous pression en montagne et capable d'exercer surv. des travaux. Tout de suite.
- 378 Junger, tüchtiger Bauzeichner-Bautechniker, f. Bureau und gelegentlich etwas Bautätigkeit. Architektur-Bureau Zürich.
- 380 Bau-Ingenieur oder Bauführer, in Druckluftgründung erfahren, für ca. 4 Monate. Deutsche Schweiz.
- Noch nicht abgemeldete Stellen: 314, 324, 330, 338, 344, 346, 348, 360, 362.

**Gebr. Demuth**  
Telephon 170 **Baden** Telephon 170

Fabrik für  
**Moderne Blechbearbeitung**  
**Patent. gepresste Treppen**  
**Bauschlosserei**  
**Eisenkonstruktionen**  
**Patentierete Kessel**  
**Benzin- und Oeltanks**

II. Abteilung  
**Sanitäre Einrichtungen**  
**Elektrische Boyler und**  
**Zentralheizungen**

**Hochbautechniker**

guter, künstlerisch befähigter Zeichner, mit 4 Jahren Praxis sucht Stelle. — Offerten unter Chiffre Z. E. 1815 befördert Rudolf Mosse, A.-G., Zürich.

**Das Inserat**  
ist das einfachste  
und wirksamste  
Reklamemittel

**ARCHITEKT**  
**ERSTE KRAFT**

für Konkurrenzen gesucht. Detaillierte Offerte mit Angabe der Gehaltsansprüche erbeten unter OF. 9086 Z. an Orell Füssli-Annoncen, Zürich, Zürcherhof.



**STUAG**  
die Schweizerische Strassenbau-Unternehmung A.-G.  
erstellt Strassenbeläge aller Art

**Architekt**  
mit mehrjährig. Praxis auf Bureau u. Bauplatz, selbständ. in Entwurf, Konstruktion und Ausführung, gewandter Zeichner, guter Bauleiter mit Technikerdiplom und Hochschulstudium, wünschend, in ungekündigter Stellung befindend, zu verändern. Event. als Leitender auf Bureau oder Bauplatz od. a. h. als Mitarbeiter in Architektur-bureau oder Baugeschäft. Beste Ausweise — Offerten unter Chiffre R. 5313 B. an Rudolf Mosse, A.-G., Bern.

**BOILER**  
**BEHÄLTER**  
**ROHRLEITUNGEN**  
**BLECHKONSTRUKTIONEN**



**Hch. Bertrams A-G**  
INDUSTRIE-BAU Basel 13 TEL. 5498.46.00



**Schwarzpulver**  
der eidgen. Pulvermühlen **Aubonne** und **Chur** eignen sich vorzüglich  
**für alle Sprengarbeiten**  
**Eidg. Pulververwaltung Bern.**

Nous cherchons à acheter environ

## 100 palplanches Larssen

Profil No. III et de 14 m de longueur. — Les offres sont à adresser à l'Entreprise Bonabeau S. A., Quai Jean Millot à Strasbourg.

## Architekt

27 Jahre alt, Deutscher, über 1 Jahr in der Ostschweiz tätig, Wettbewerbserfolge im In- und Ausland, firm im Entwurf und Detail **sucht Stellung** sofort oder später. — Angebote unter Chiffre Z. G. 553 an **Rudolf Mosse, St. Gallen.**

Per sofort gesucht

## Bauingenieur oder Bauführer

für Druckluftgründung. Bewerber muss langjährige Erfahrung und Routine in Caissonierung besitzen. Ausserdem werden gesucht

## zwei tüchtige Caissonmeister

Dauer der Anstellung ca. 4 Monate. — Offerten unter Chiffre Z. A. 1811 beförd. **Rudolf Mosse, A.-G., Zürich.**

Zu mieten gesucht für ca. 4 Monate folgende **Druckluftgeräte**:

1. **Niederdruckkompressoren-Anlage**, ca. 20 m<sup>3</sup>/min mit Elektromotoren, 380 Volt, 1 bis 2 Aggregate;
2. **Ein Heissdampflokmobile oder Dieselanlage** von 70 PS;
3. **Eine kombinierte Material- und Personenschleuse**, komplett mit Aufzug für 30 m;
4. **Zwei Windkessel**, nebst Rohrleitungen;
5. **9 m Stielgrobhre**, Angabe des Durchmessers erwünscht.

Offerten unter Chiffre Z. A. 1830 befördert **Rudolf Mosse, A.-G., Zürich.**

## TECHNISCHE PHOTOGRAPHIE

SPEZIALITÄT:

## ARCHITEKTUR-AUFNAHMEN

ZEICHNUNGEN UND PLÄNE  
KONSTRUKTIONEN, MASCHINEN, KATALOG-AUFNAHMEN

**H. WOLF-BENDER**

ZÜRICH

KAPPELERGASSE 18

Für **Einbinden der Bauzeitung** empfehle mich höflichst

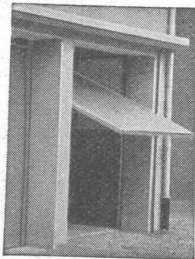
**Alfons Escher, Uster**  
Buchbinderei Aathalestr. 17

### PREISE:

Halbleinwand	
Ganzjahr-Band . . .	Fr. 6.60
Ohne Titel . . .	Fr. 5.60
Halbjahr-Bände mit	
Titel . . . . .	Fr. 5.60
Ohne Titel . . .	Fr. 4.50

Stetes Inserieren bringt Erfolg

**KISSLING-TORE** (patentamtlich geschützt) speziell  
für **GARAGEN**



als Kipptor nach oben öffnend konstruiert

### Einfach und billig

Spielend leichte Bedienung - Prompt lieferbar - Verlangen Sie umgehend äusserste Preise

**HANS KISSLING, BERN**  
Eisenbau A.-G.

Prospekte und Referenzen

**BREMS- und KUPPLUNGS-Beläge**

**J. J. DERENDINGER**  
ZÜRICH

Telephon 56.250 Gesserallee 52

## Für Neu- und Umbau Spezial-Patent-Täfer „Tasch“

billig, hygienisch, angenehm zergliedert oder vollständig glatt in Normal- oder Sperrholz. Näheres im Baukatalog oder durch:

**P. Schlegel, Baugeschäft, Flums - Tel.: 42**

**Braun & Co, A.-G., Gossau (St. G.) - Tel.: 93**

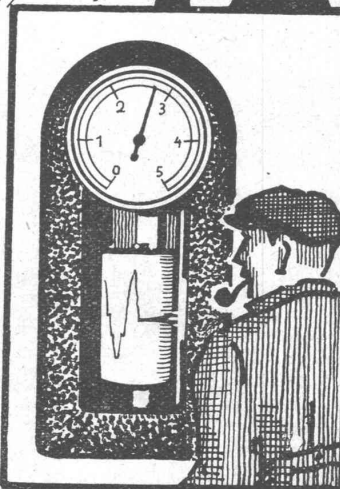
Die **MASCHINENFABRIK OERLIKON** sucht

## Erstklassigen Konstrukteur zur selbständigen Leitung ihrer Abteilung für Schaltapparate.

Energischer Ingenieur, durch bisherige Tätigkeit in leitender Stellung in Spezialfabrik erfahren in neuzeitlichen Konstruktionen von Oelschaltern und ähnlichen Apparaten. Nur erste Kräfte wollen sich unter Angabe von Referenzen, Gehaltsansprüchen und Lichtbild melden bei der **DIREKTION DER MASCHINENFABRIK OERLIKON.**



# FAVAG



## LIMNIMETER

überwachen  
den **INHALT** der  
**WASSERBEHÄLTER**

**FAVAG**

Fabrik elektrischer Apparate  
A.-G.

**NEUENBURG**

## PATENTVERKAUF od. LIZENZABGABE.

Der Inhaber des schweizerischen Patentes No. 125322 vom 23. März 1927, betr.:

„**Schalenhälter für Beleuchtungskörper**“, wünscht das Patent zu verkaufen, in Lizenz zu geben oder anderweitige Vereinbarungen für die Fabrikation in der Schweiz einzugehen. — Anfragen beförd. **H. KIRCHHOFER** vorm. Bourry-Séguin & Co., INGENIEUR u. PATENTANWALTS-BUREAU, Löwenstrasse 51, ZÜRICH 1.

Gesucht: **EISENBETON-INGENIEUR**, der in seiner Freizeit im Nebenamt für Bauunternehmung Berechnungen und Ausführungszeichnungen anfertigt — Gefl. Anfragen mit Honoraransprüchen an Chiffre Z. O. 1805 befördert **Rudolf Mosse, A.-G., Zürich.**

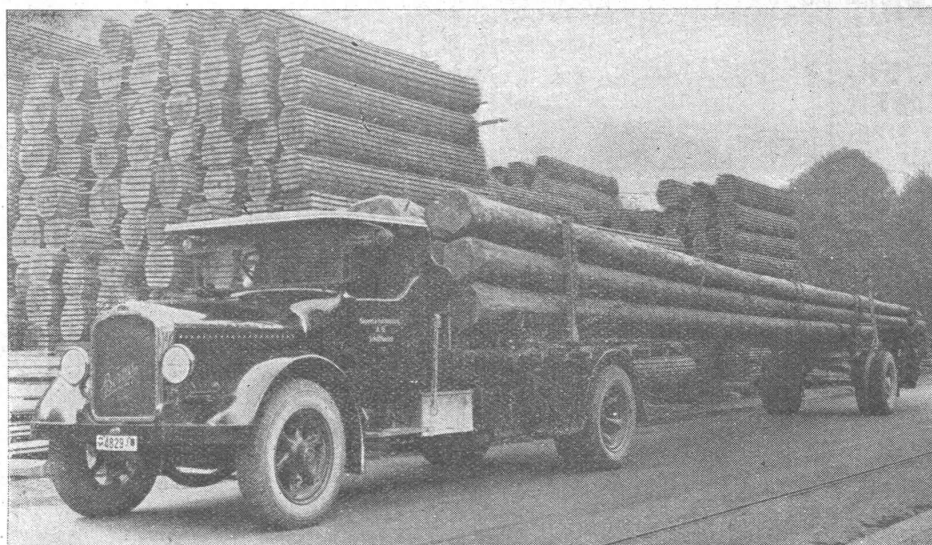
**PATENTTE**  
ERWIRKT **H. KIRCHHOFER**  
ZÜRICH **LOEWENSTR. 51**

**DRUCKSACHEN A.-G. JEAN FREY, ZÜRICH**





TALSTRASSE 83 ■ TELEPHON 36.698



Die Berna-Lastwagen 5—6 t eignen sich vorzüglich für die allerschwersten Arbeiten im Baugewerbe. Dreiseitenkipper, Langholzwagen mit Spillvorrichtung u. Drehschemel. Kräftige Benzin- u. Rohölmotoren; hydraulische Vierradbremse

**Motorwagenfabrik BERNA AG Olten**