

Zeitschrift: Schweizerische Bauzeitung
Herausgeber: Verlags-AG der akademischen technischen Vereine
Band: 99/100 (1932)
Heft: 1

Werbung

Nutzungsbedingungen

Die ETH-Bibliothek ist die Anbieterin der digitalisierten Zeitschriften auf E-Periodica. Sie besitzt keine Urheberrechte an den Zeitschriften und ist nicht verantwortlich für deren Inhalte. Die Rechte liegen in der Regel bei den Herausgebern beziehungsweise den externen Rechteinhabern. Das Veröffentlichen von Bildern in Print- und Online-Publikationen sowie auf Social Media-Kanälen oder Webseiten ist nur mit vorheriger Genehmigung der Rechteinhaber erlaubt. [Mehr erfahren](#)

Conditions d'utilisation

L'ETH Library est le fournisseur des revues numérisées. Elle ne détient aucun droit d'auteur sur les revues et n'est pas responsable de leur contenu. En règle générale, les droits sont détenus par les éditeurs ou les détenteurs de droits externes. La reproduction d'images dans des publications imprimées ou en ligne ainsi que sur des canaux de médias sociaux ou des sites web n'est autorisée qu'avec l'accord préalable des détenteurs des droits. [En savoir plus](#)

Terms of use

The ETH Library is the provider of the digitised journals. It does not own any copyrights to the journals and is not responsible for their content. The rights usually lie with the publishers or the external rights holders. Publishing images in print and online publications, as well as on social media channels or websites, is only permitted with the prior consent of the rights holders. [Find out more](#)

Download PDF: 28.04.2026

ETH-Bibliothek Zürich, E-Periodica, <https://www.e-periodica.ch>

SCHWEIZERISCHE BAUZEITUNG

WOCHENSCHRIFT FÜR ARCHITEKTUR / INGENIEURWESEN / MASCHINENTECHNIK
REVUE POLYTECHNIQUE SUISSE

ORGAN DES SCHWEIZERISCHEN INGENIEUR- UND ARCHITEKTEN-VEREINS
UND DER GESELLSCHAFT EHEMAL. STUDIERENDER DER EIDG. TECHN. HOCHSCHULE
GEGRÜNDET 1883 VON ING. A. WALDNER / HERAUSGEGEBEN VON ING. C. JEGHER

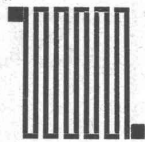
Vereins-Mitglieder, beim Verlag: Schweiz 32 Fr.,
Ausland 40 Fr. jährl.; Nicht-Mitglieder: Schweiz
40 Fr.; Ausland 50 Fr., postamtlich abonniert
40 Fr. zuzüglich Gebühren. / Einzel-Nr. 1 Fr.

VERLAG CARL JEGHER, ZÜRICH
Dianastrasse 5 / Postcheck VIII 6110
Telephon: 34.507 ■ In Kommission
bei Rascher & Cie., Zürich u. Leipzig

Inserate durch die A.-G. der Unternehmungen
RUDOLF MOSSE, Zürich, Basel, Bern / Die
vierspaltene Colonelzeile 50 Cts., Titelseite
80 Cts., ausländ. Anzeigen 60 Cts., Titelseite 1 Fr.

BERCHTOLD & CO.

THALWIL



HEIZUNG

WARMWASSER LÜFTUNG

TEL. 920.501

PROJEKTE U. BERATUNG KOSTENLOS
BESTE REFERENZEN

Unfall-

Lebens-

Versicherungen

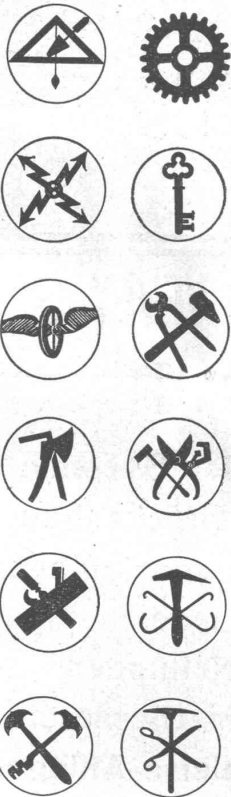
aller Art schliessen Sie vorteilhaft ab bei

„WINTERTHUR“

Schweiz. Unfall-Versicherungs-Gesellschaft

in Winterthur

Lebensversicherungs-Gesellschaft



SCHWEIZERISCHES BAU-ADRESSBUCH TECHNISCHES ADRESSBUCH

(herausgegeben unter Mitwirkung des Schweizerischen Ingenieur- und
Architektenvereins und des Schweizerischen Baumeister-Verbandes)

erscheint im Juli

Die Adressen aller Berufe, die mit dem Baugewerbe, der Maschinen-Industrie und der
Elektrotechnik zusammenhängen, sind darin in mustergültiger Weise zusammengestellt.

Subskriptionspreis Fr. 10.—

An die A.-G. der Unternehmungen RUDOLF MOSSE, Zürich, Limmatquai 34
Senden Sie nach Erscheinen franco
1 Exemplar „SCHWEIZERISCHES BAU-ADRESSBUCH“
zum Vorzugspreis von Fr. 10.— plus 60 Cts. Porto. Zahlbar nach Empfang.

Unterschrift
und Adresse:

Bitte ausschneiden, unterschreiben, in ein Kuvert stecken und mit einer 5 Cts.-Marke frankiert einsenden.



Entnebelungsanlagen

für Färbereien, Papierfabriken, Wasch- und Badenanstalten etc. / GROSSRAUM-HEIZUNGS-ANLAGEN mit Ventilatorenbetrieb und neuesten LAMELLENLUFTERHITZERN liefert die

Ventilator A.-G., Stäfa-Zürich

Ausschliessliche Spezialfabrik



Paul Eberth & Co. Zürich

BAHNHOFSTR. 26

BELEUCHTUNGSKÖRPER

METALLARBEITEN

NACH EIGENEN ODER
GEGEBENEN ENTWÜRFEN

**G. LIENHARD
SÖHNE**



MECH.
SCHREINEREI

ZÜRICH 2
Albisstr. 131
Teleph. 54.290

Studienbureau für Spezialbahnen

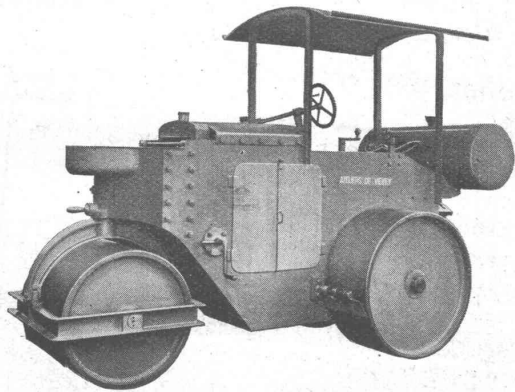
vorm. ING. H. H. PETER, ZÜRICH

LINTHESCHERGASSE 23 - TELEPHON 52.508
(Ausser Bureauzeit 47.167)

Projekte - Bauleitungen - Expertisen

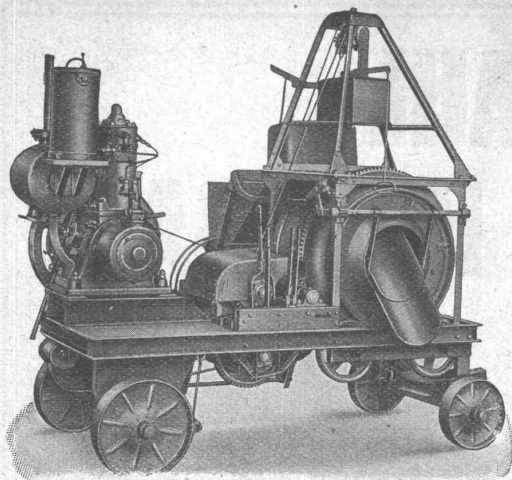
ATELIERS DE CONSTRUCTIONS MÉCANIQUES DE VEVEY S. A.

Telegramm-Adresse : FONDERIE VEVEY. - Telephon No. 69



Motor-Strassenwalze
4 bis 10 Tonnen

Wasserturbinen aller Systeme
Eisen-Hoch- und Brückenbau
Hebezeuge und Transportanlagen
Kesselschmiede
Behälter - Rohrleitungen
Eisen- und Bronze-Giesserei
Weichen, etc. für Geleise-Anlagen



Der Betonmischer Raco-von-Roll

ist die vom Kleinmeister und Grossbauunternehmer bevorzugte Schweizer Qualitäts-Betonmischmaschine. Sie verbindet letzte Vervollkommnung mit höchster Leistungsfähigkeit. Gedrängte und übersichtliche Bauart. Rasche und vollkommene Mischung von Fein- und Grobgut. Mit Bauwinde ausgerüstet, ersetzt der Raco-von-Roll-Mischer eine besondere Aufzugsinstallation. — Grössen von 4 bis 60 m³ Stundenleistung.

Stationäre und fahrbare Maschinen.

Die Mischmaschine, die den Schweizerverhältnissen am besten entspricht.

Prospekte, Offerten und Referenzen durch:

ROBERT AEBI & CIE., A.-G., ZÜRICH

Mit Recht fordern Sie, dass

Getriebefett

für geschlossene Getriebe

1. durch eigene Schwerkraft fliesse um immer wieder zur Schmierstelle zurückzukehren und durch ständige Zirkulation kühlend zu wirken;
2. trotzdem so adhäsiv sei um die Schmierstelle mit einem genügenden Schmierfilm zu überziehen;
3. aus relativ dickflüssigen Ölen hergestellt sei, damit der Schmierfilm bei allen vorkommenden Belastungen nicht unterbrochen wird;
4. seine Konsistenz bei wechselnden Temperaturen möglichst wenig verändere.

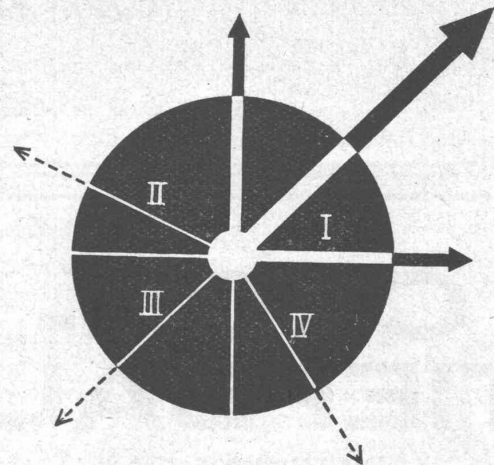
Die **Getriebefette ASEOL** erfüllen alle diese Erfordernisse in besonderem Masse.

Die alleinigen Fabrikanten:

ADOLF SCHMIDS ERBEN

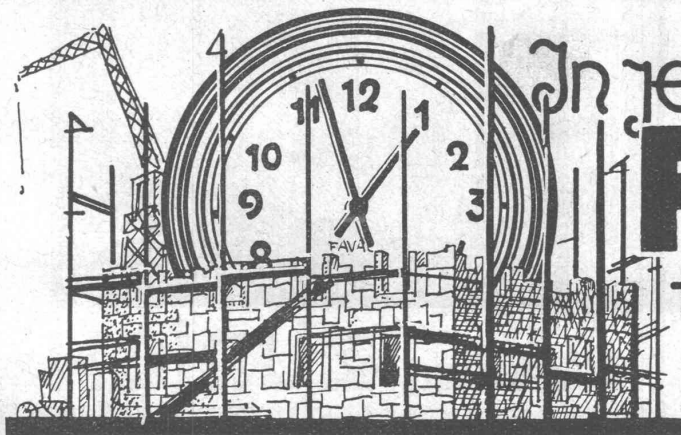
Aktiengesellschaft, BERN

Telephon 27.844



SO ODER SO
KANN DER STROMVEKTOR LIEGEN
IMMER ERFASST DER
TRIVECTOR
DEN WIRK-, BLIND-, SCHEINVERBRAUCH GENAU

LANDIS & GYR A ZUG



F. Haime.

In jedem Neubau.....

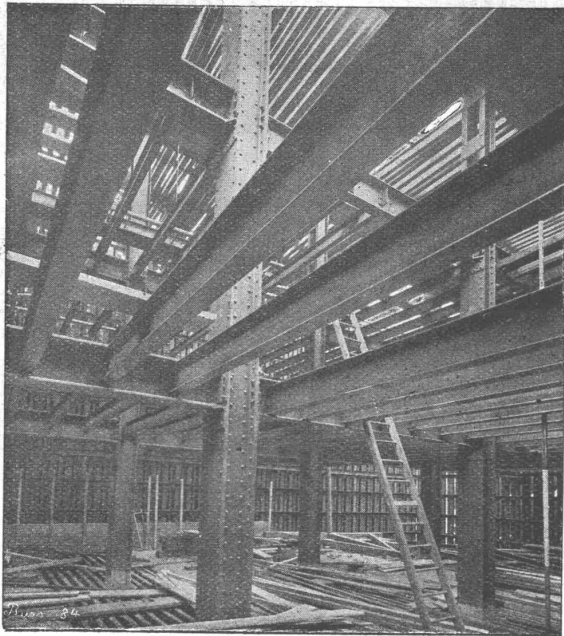
FAVAG

ELEKTRISCHE UHREN

FAVAG

Fabrik elektrischer Apparate A.-G.

NEUENBURG



Tresorkonstruktion eines Bankgebäudes

STAHL- HOCHBAU

BUSS & BASEL

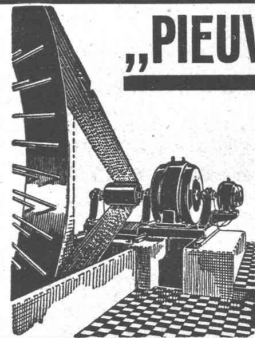
CRON- TIEFBAU

INGENIEUR S. I. A.

BASEL BINNINGEN



BRUNNENBAU
WASSER-
VERSORGUNG
GRUNDWASSER-
ABSENKUNG
SONDIERUNG



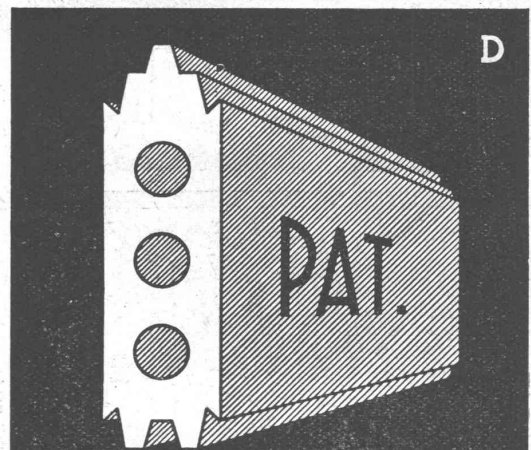
„PIEVRE“-Treibriemen

für jeden Antrieb!

Bei über 4000 Anlagen bewährt. — Garantiert volle Kraftübertragung ohne Spannrolle auch bei grossen Uebersetzungen.

RAUCH & CO
A.-G. MEILEN

GIPS-UNION

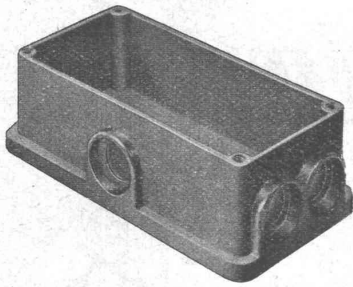


ZWISCHENWANDPLATTEN

A.G. ZÜRICH

ADOLF FELLER, AG., HORGEN

FABRIK ELEKTRISCHER APPARATE



Einlasskasten für Unterputzmontage

aus wasser-, wärme- u. säurefestem FERIT-Isolierstoff, in drei verschiedenen Grössen; für einen Apparat, bzw. für zwei und drei Apparate; mit eingepressten Messinggewindemuttern (gesetzlich geschützt).

Vollständiger Schutz gegen Eindringen von Feuchtigkeit.

Diese Einlasskasten werden immer mit vier Befestigungsschrauben geliefert.

LICHTPAUSEN „CENTRALE“ Lichtpaus- und Plandruck - Anstalt E. Vorbach, Basel

Steinentorstr. 10 Tel. 21.336

Im Sommer ein kühles
Im Winter ein warmes
Das ganze Jahr ein ruhiges

➤ Haus

durch Verkleiden der Wände und Decken mit meinen

MAFTEX

Isolier-Bauplatten

grossformatig — sägbar — nagelbar
zum Verputzen — Bemalen — Tapezieren

Seit Jahren glänzend bewährt!

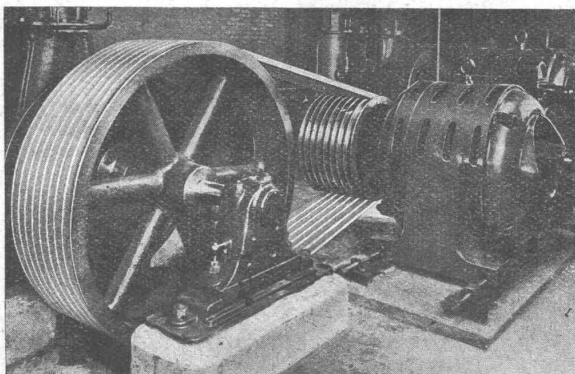
Verlangen Sie Gratismuster!

Frick-Glass, Altstetten-Zürich

Spezialhaus für Bedachungs- und Isoliermaterial — Telephon 55064



GESELLSCHAFT DER **L. VON ROLL** SCHEN EISENWERKE
WERK : EISENWERK KLUS IN KLUS KT. SOLOTHURN



Antrieb eines Kompressors, 130/150 PS.

Keilriemen - Antriebe TEXROPE-KLUS



Zuverlässige und dauerhafte Kraftübertragung.
Kurze Achsendistanzen. Ersetzen Kettentriebe u. Spannrollen.
Hoher Reibungskoeffizient, hoher Wirkungsgrad (bis 97 %).
Kein Gleiten, auch nicht bei Stössen und bei Vor- u. Rückwärtsgang.

Unempfindlich gegen Staub, Trockenheit, Feuchtigkeit.

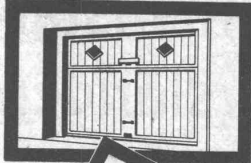
Absolut geräuschloser Lauf. Erfordern keinen Unterhalt.

Tanks für Benzin, Oel etc. Reservoirs & Dampfkessel

jeder Grösse liefern prompt und billigst

WARTMANN & CIE., Eisenbauten & Kesselschmiede **BRUGG**

Hochschiebbare
für **Auto**
Garagen



F. GAUGER & CIE
ZÜRICH
+ PATENT 120463



GAUGER

Klapptore

Bulldog

Sicherheits-
verbinder

für
Holzkonstruktionen,
Lehrgerüste, Hallen-
bauten, Holzbrücken,
Tribünen usw.



gewährleisten die grösste Druck-
Fläche bei geringster Schwächung
des Holzquerschnittes.

Millionenfach bewährt!

Prospekte, Preislisten und Muster
durch die Generalvertreter

J.G. KIENER & WITTLIN A.-G.

Eisen und Eisenwaren

Schauplatzgasse 23 — **BERN** — Tel. Bollwerk 16.01

Gebr. Demuth

Telephon 170 **Baden** Telephon 170

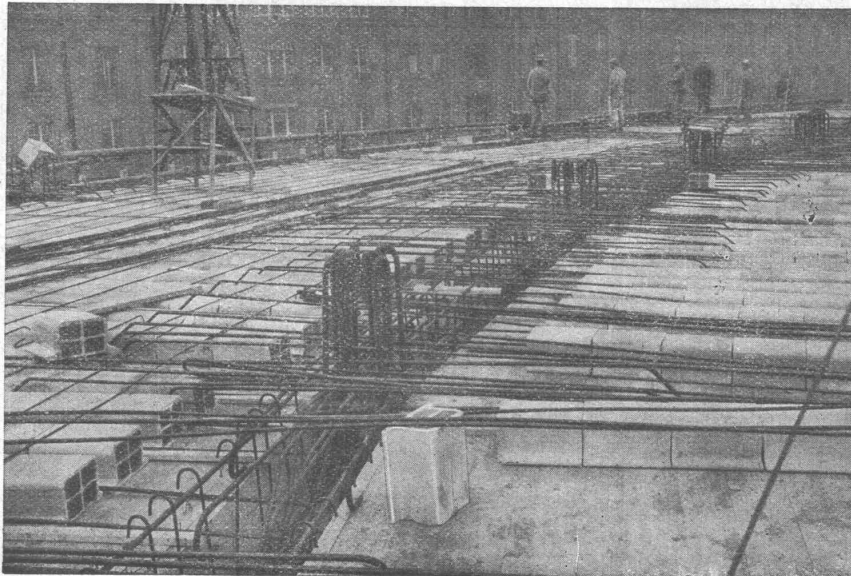
Fabrik für

Moderne Blechbearbeitung
Patent. gepresste Treppen
Bauschlosserei

Eisenkonstruktionen
Patentierete Kessel

II. Abteilung

Sanitäre Einrichtungen
Elektrische Boyler und
Zentralheizungen



Neubau der SUVA Bern

Salpeterfreie

Deckensteine

von

Oberburg

Vertriebsstelle:

A. Wahlen & Cie.

Bern

Baumaterialien

Telephon: **Bollwerk 30.38**

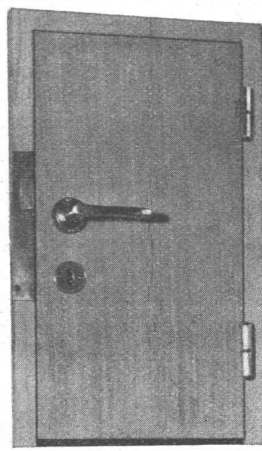
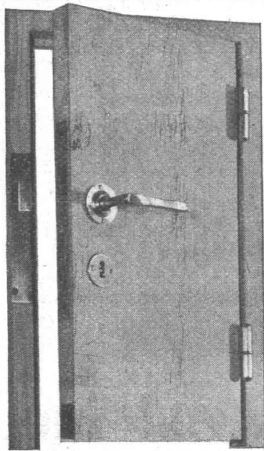
Sanitäre Installationen

W. Goldenbohm, Zürich

Dufourstrasse 47 - Telefon 20.860 und 24.775

Ersteller der gesamten sanitären Installationen in der Privatklinik Hirslanden

Ferner zurzeit in Ausführung: Kinderspital Zürich: Schwesternhaus und Laboratoriumsgebäude - Kranken- und Diakonissen-Anstalt Neumünster: Gebäude der Chirurgischen Abteilung - Maternité Marika Elliadi in Athen



ERNST GÖHNER ZÜRICH

Hallenstrasse 15
Telephon 24.444

Lieferung sämtlicher

Spitaltüren ::-::
Schiebefenster

patentierete Systeme

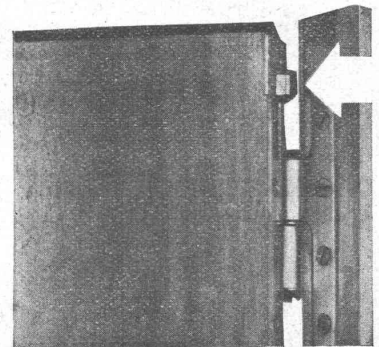
Der schwellenlose Türabschluß

ersetzt die Türschwelle und behebt damit das lästige Hindernis beim Durchfahren und Transporte von Möbeln, Betten etc. von einem Raum in den andern.

Krankenhäuser, Geschäftslokalitäten, Hotels bedienen sich mit Vorliebe meines Schwellenersatzes.

Garantiert einwandfreie Funktion.

im Gebrauch
in der
Klinik
Hirslanden



Privatklinik Hirslanden Zürich

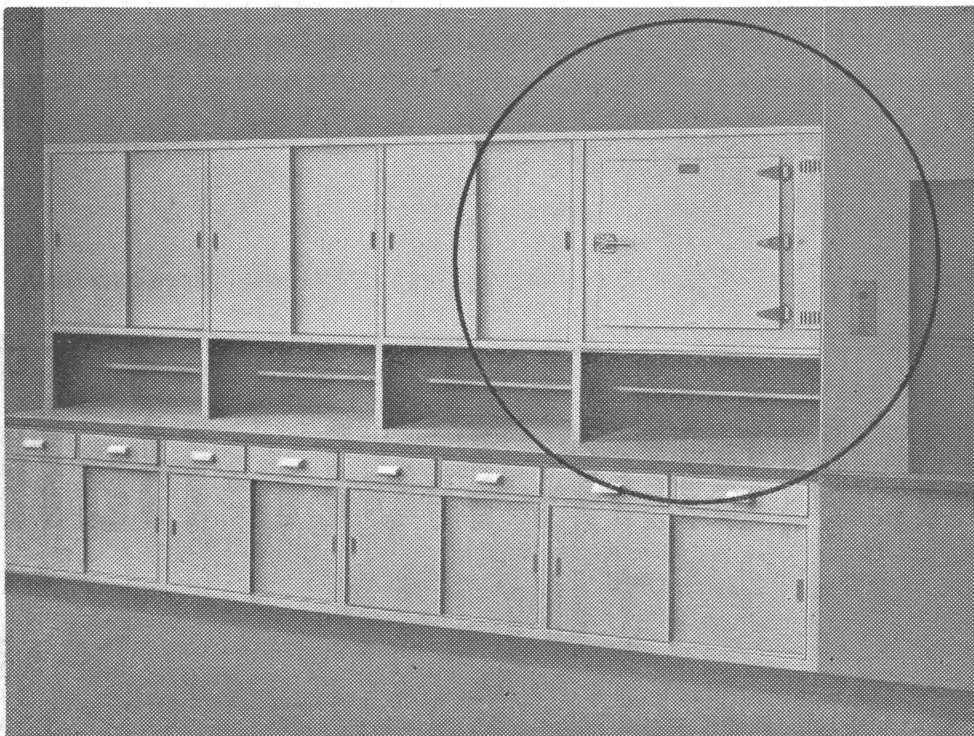
Lieferung sämtlicher

Beleuchtungskörper

Baumann, Koelliker & Co. A. G.

Zürich, Sihlstrasse 37

Tel. Nr. 33.733



Motorlose Einbau-Kühlschränke

für die Privatklinik Hirslanden

geliefert von der

ELECTRO LUX A. G. ZÜRICH.

Abteilung Kühlschränke

Schmidhof.

WALO BERTSCHINGER

STRASSENBAU WALZENBETRIEB

Zürich, Stampfenbachstr. 12 Teleph. 42 610 Postcheckkonto VIII 416
Aarau, Bahnhofstrasse 86 Telephon 1453 Postcheckkonto VI 2071
Bern, Thunstrasse 35 Telephon 21367 Postcheckkonto III 5292
La Chaux-de-Fonds, Rue du Parc 112 Téléphone 21882
Chur, Postgebäude Telephon 250 Postcheckkonto X 1800
Einsiedeln, Hauptstrasse Telephon 66
Frauenfeld, Zürcherstr. 173 Telephon 393 Postcheckkonto VIII c 838

Fribourg, Schönberg 20 Téléphone 881
Genève, Avenue Blanc 38 Téléphone 24752
Lausanne, Métropole Bel-Air 7 Téléph. 33518 Cpt. de cheque p. II 4063
Lugano, Corso Pestalozzi 21b Telefono 1977 C. chèque post. XIa 1454
Luzern, Burgerstrasse 22, Burgerlor Telephon 3913 Postcheck VII 3877
St. Gallen, Bahnhofplatz 2 Telephon 3295 Postcheckkonto IX 5321
Solothurn, Schöngrünstrasse 20 Telephon 600
Schaffhausen, Repfergasse 8 Telephon 1336

Staubfreie und geräuschlose Fahrbahn- u. Gehwegbeläge

Ausgeführte Arbeiten:

Kantonsspital, Zürich
 Kantonale Frauenklinik, Zürich
 Schwesternhaus vom Roten Kreuz, Zürich
 Kinderspital, Zürich
 Kindersanatorium Dr. H. Hoppeler, Zürich
 Kantonsspital, Aarau
 Kantonsspital, Glarus
 Kreisspital Oberengadin, Samaden
Privatklinik Hirslanden Zürich

A. G. Heinr. Hatt-Haller

Zürich



Hoch- und

Tiefbau-Unternehmung

Neubau der Klinik Hirslanden:

Ausführung der Erd-, Maurer- und
Eisenbeton-Arbeiten



Superbeton-

Schleuderrohr

unerreicht in Bezug auf
Druckfestigkeit und Dichtigkeit

A.-G. Hunziker & Cie.

Zürich

Brugg

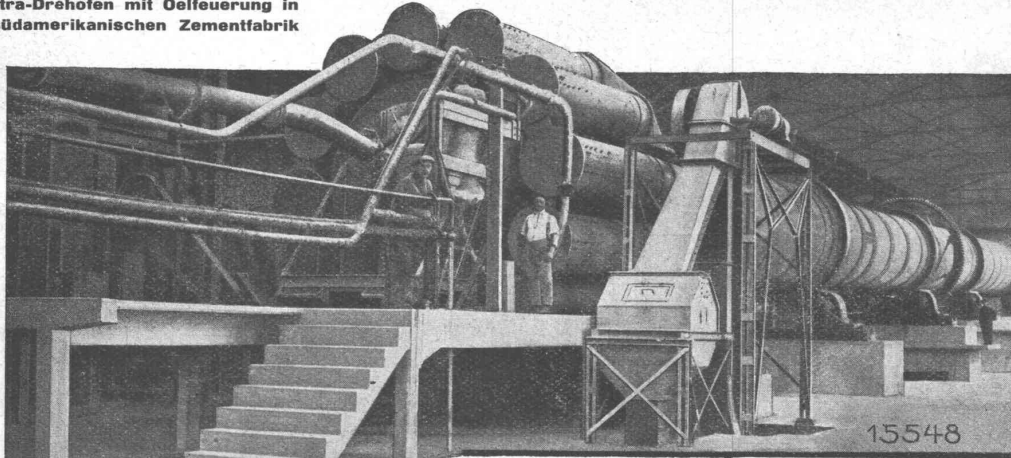
Olten

CONCENTRA-DREHÖFEN

zum Brennen von Zementklinker nach dem Trocken- und Nassverfahren,
zum Sintern bzw. Kalzinieren von Kalk, Magnesit, Dolomit, Baryt, Bauxit,
Tonerde, Soda usw.

Niedriger Kraft- und Brennstoffverbrauch
Große Ersparnis an Anschaffungs- und Baukosten

Concentra-Drehofen mit Oelfeuerung in einer südamerikanischen Zementfabrik



*Verlangen Sie unsere
Druckschriften.*



FRIED. KRUPP GRUSONWERK A.-G.

Vertreter: Spoerri & Co., Zürich 6
Walchestr. 27

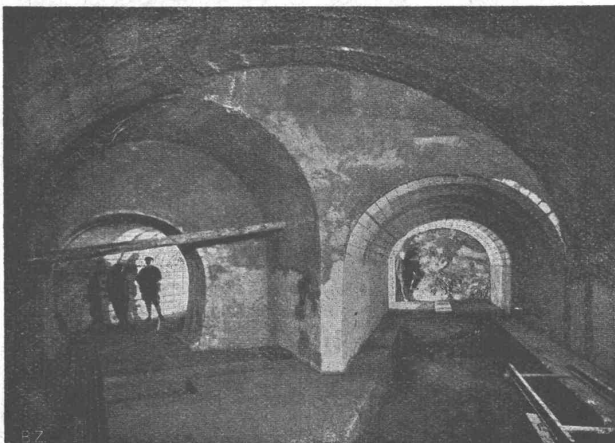
MAGDEBURG

HOCH- UND TIEFBAU A.-G. AARAU-ZÜRICH

vormals M. Zschokke A.-G.

Gegr. 1869

Ausführung sämtlicher Hoch- und Tiefbauten



Stollenbau - System Bauschäfer - ausgeführt für die Zementwerke A.-G.
Hausen b. Brugg.

STOLLENBAU

Strassenbau, Kanalisationen
Unterführungen

WASSERBAU

Brücken, Rammarbeiten
Korrekturen

EISENBETONBAU

Silos, Reservoirs
Industriebau

HOCHBAU

Dampfsägewerke, Zimmerei
Mech. Schreinerei
Mech. Glaserei

Alleinkonzessionäre d. „BAUSCHÄFER“-Tunnel- u. Stollen-Bauweise f. d. Schweiz