

**Zeitschrift:** Schweizerische Bauzeitung  
**Herausgeber:** Verlags-AG der akademischen technischen Vereine  
**Band:** 99/100 (1932)  
**Heft:** 3

## **Werbung**

### **Nutzungsbedingungen**

Die ETH-Bibliothek ist die Anbieterin der digitalisierten Zeitschriften auf E-Periodica. Sie besitzt keine Urheberrechte an den Zeitschriften und ist nicht verantwortlich für deren Inhalte. Die Rechte liegen in der Regel bei den Herausgebern beziehungsweise den externen Rechteinhabern. Das Veröffentlichen von Bildern in Print- und Online-Publikationen sowie auf Social Media-Kanälen oder Webseiten ist nur mit vorheriger Genehmigung der Rechteinhaber erlaubt. [Mehr erfahren](#)

### **Conditions d'utilisation**

L'ETH Library est le fournisseur des revues numérisées. Elle ne détient aucun droit d'auteur sur les revues et n'est pas responsable de leur contenu. En règle générale, les droits sont détenus par les éditeurs ou les détenteurs de droits externes. La reproduction d'images dans des publications imprimées ou en ligne ainsi que sur des canaux de médias sociaux ou des sites web n'est autorisée qu'avec l'accord préalable des détenteurs des droits. [En savoir plus](#)

### **Terms of use**

The ETH Library is the provider of the digitised journals. It does not own any copyrights to the journals and is not responsible for their content. The rights usually lie with the publishers or the external rights holders. Publishing images in print and online publications, as well as on social media channels or websites, is only permitted with the prior consent of the rights holders. [Find out more](#)

**Download PDF:** 13.01.2026

**ETH-Bibliothek Zürich, E-Periodica, <https://www.e-periodica.ch>**

# SCHWEIZERISCHE BAUZEITUNG

WOCHENSCHRIFT FÜR ARCHITEKTUR / INGENIEURWESEN / MASCHINENTECHNIK  
REVUE POLYTECHNIQUE SUISSE

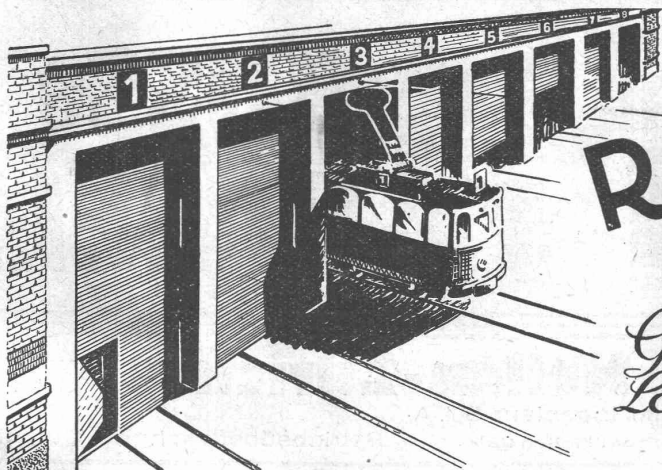
ORGAN DES SCHWEIZERISCHEN INGENIEUR- UND ARCHITEKTEN-VEREINS  
UND DER GESELLSCHAFT EHEMAL. STUDIERENDER DER EIDG. TECHN. HOCHSCHULE  
GEGRÜNDET 1883 VON ING. A. WALDNER / HERAUSGEGEBEN VON ING. C. JEGHER

Vereins-Mitglieder, beim Verlag: Schweiz 32 Fr.,  
Ausland 40 Fr. jährl.; Nicht-Mitglieder: Schweiz  
40 Fr.; Ausland 50 Fr., postamtlich abonniert  
40 Fr. zuzüglich Gebühren. / Einzel-Nr. 1 Fr.

VERLAG CARL JEGHER, ZÜRICH  
Dianastrasse 5 / Postdeck VIII 6110  
Telephon: 34.507 ■ In Kommission  
bei Rascher & Cie., Zürich u. Leipzig

Inserate durch die Aktiengesellschaft der Unter-  
nehmungen RUDOLF MOSSE, Zürich. Die  
viergespaltene Colonelzeile 50 Cts., Titelseite  
80 Cts., ausl. Anzeigen 60 Cts., Titelseite 1 Fr.

PRO  
PRA



## ROLLTORE

AUS HOLZ

für  
*Garagen Remisen,  
Lagerhallen sind solid  
und isolieren gut*

*Wilh. Baumann Rolladenfabrik Horgen*

## EISENBETONBAU

### Industrieanlagen

**P. ZIGERLI**  
Ingenieurbureau - ZÜRICH  
Bahnhofstrasse 67 - Tel. 52.984  
Internationale Ausstellung Barcelona 1929  
GOLDENE MEDAILLE

## HEIZUNG UND LÜFTUNG

HEINRICH LIER, INGENIEUR

TELEPHON: 39.205

ZÜRICH

BADENERSTRASSE 440

**ZÜRICH**

Dreikönigstr. 53  
Telephon 38.192

**BERN**

Werdweg 5  
Tel.: Christ. 19.70

## Tiefbohr- u. Baugesellschaft A.-G.

Sondierungen - Tiefbohrungen - Grundwasserfassungen mit Filterbrunnen  
Pumpwerke - Automatische Heberleitungen - Seeleitungen - Taucher-  
arbeiten - Bohr-Pressbetonpfähle - Grundwasserabsenkung für Fundationen

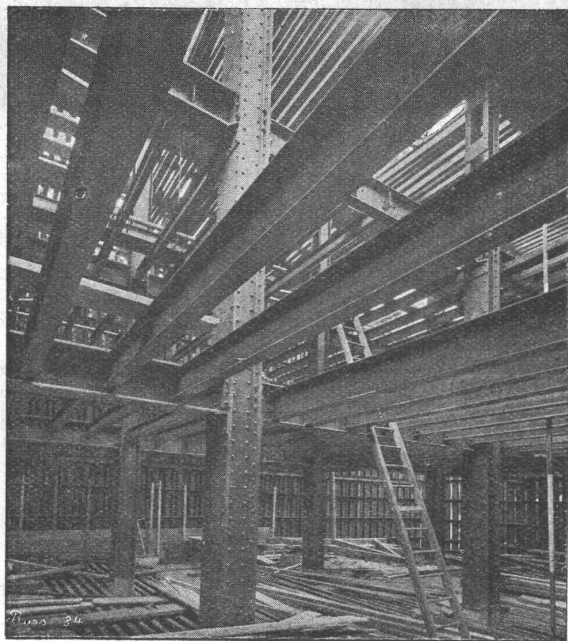
Klärung u. Reinigung von Wasser u. Abwasser

SPEZIALITÄT: Schnellfilter System Peter

PROJEKTE

Ueber 250 Anlagen ausgeführt

AUSFÜHRUNGEN



Tresorkonstruktion eines Bankgebäudes

# STAHL- HOCHBAU

## BUSS & BASEL

**Schiffbau**  
Projekte, Pläne

**Julius Ott, Meilen-Zürich**

Beratender Ingenieur S. I. A.

**Schiffahrt**  
Schiffsverkäufe

Schiffsberechnungen, Verträge

Telephon: Meilen 226

Betriebsüberwachung, Gutachten

# ALUMINIUM

Silumin / Anticorodal / Avional / Aluman



Blech- u. Band-Walzwerke / Draht-, Profil- u. Röhren-Ziehwerke  
Giessereien für Sand- u. Kokillenguss / Autogen-Schweisserei  
Konstruktionen / Technische Artikel / Nieten etc.

Baugeländer und Bedachungen  
Riemenscheiben „STANDARD“

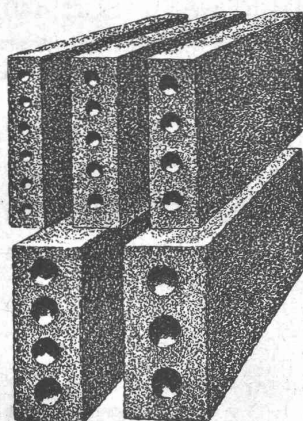
Aluminiumwarenfabrik Gontenschwil A. G.  
MENZIKEN (Aargau)

## GUSS-BAUSTEIN-FABRIK ZÜRICH A.-G. ZÜRICH

Bureau: Zürich, Fraumünsterstr. 14  
Telephon 38.087

Fabriken: Altstetten, Güterstr., Tel.: 55.022  
Badenerstr., Tel.: 55.415

*Erste Spezialfabrik für SCHLACKEN- und BIMS-PRODUKTE*



**Längsgelochte Schlacken- und Bimssteine**

4, 5, 6, 8, 10, 12 und 15 cm stark

**Dübelsteine**

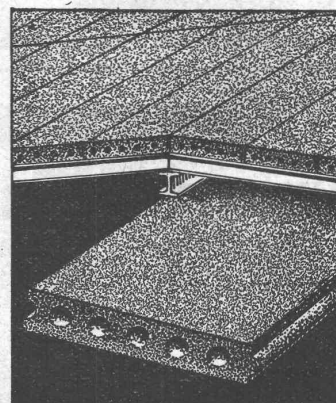
für Fusslambris u. Türleibungen

**Bimsbeton-Dielen**

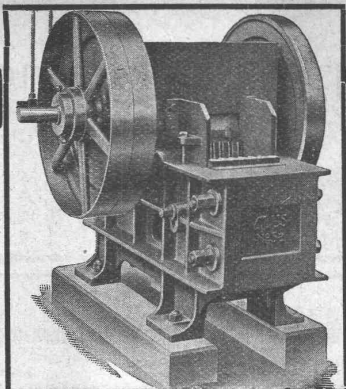
für Leichtplattendächer  
2,50x0,50x0,10 od. nach  
besonderen Angaben

**Bimskies-Verkauf**

ab Lager und franko Baustelle







## Grössere Leistung! Schöneres Brechgut!

mit dem

### STEINBRECHER „CLUS“

Er ist führend in Qualität und Ausführung. Dessen Patentbrechbacken mit Feinzahnung gestatten die Herstellung eines sehr grossen Prozentsatzes an Feinmaterial. In vielen Fällen ersetzt er das Sandwalzwerk.

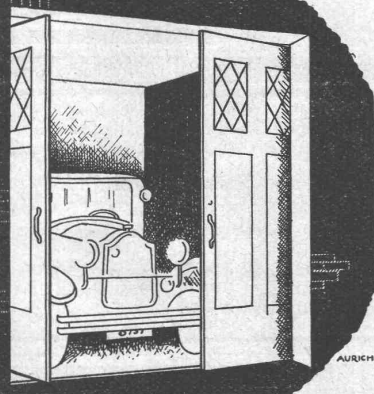
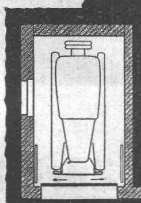
**Maschinen für jede Leistung. - Fahrbar und stationär.**

Prospekte, Offerten und Referenzen durch:

**ROBERT AEBI & CIE., A.-G., ZÜRICH**  
INGENIEURBUREAU MASCHINENFABRIK

## GEMA-TOR

FÜR  
GARAGEN,  
WERKSTÄTTEN  
MAGAZINE  
BILLIG • BEQUEM  
RAUMSPAREND



## G EILINGER & CO WINTERTHUR

Ingenieurschule  
Technikum

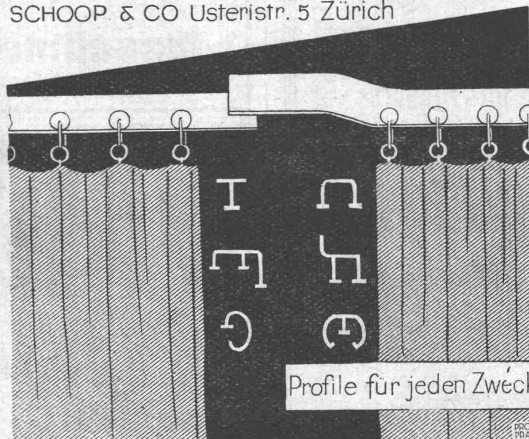
## Strelitz

(Meckl.)

Hochbau, Tiefbau, Eisenbau, Betonbau, Flugzeug-, Maschinen- u. Autobau, Elektro- u. Heizungstechnik. Semesterbeginn April u. Okt. Eig. Kasino. Programm frei

## Lauf- schienen

SCHOOP & CO Usterstr. 5 Zürich



Profile für jeden Zweck



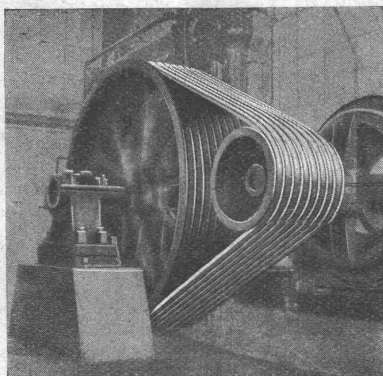
GESELLSCHAFT DER **L. ROLL** SCHEN EISENWERKE  
WERK : EISENWERK KLUS IN KLUS KT. SOLOTHURN



## Keilriemen- Antriebe TEXROPE-KLUS



Absolut geräuschloser Lauf.



Antrieb eines Kompressors, 125 PS.

**Zuverlässige und dauerhafte Kraftübertragung.**

**Hoher Reibungskoeffizient, hoher Wirkungsgrad (bis 97 %).**

**Kurze Achsendistanzen, Platzersparnis.** Ersetzen Kettentriebe und Spannrollen.

**Kein Gleiten, auch nicht bei Stössen und bei Vor- und Rückwärtsgang.**

**Unempfindlich gegen Staub, Trockenheit, Feuchtigkeit.**

**Erfordern keinen Unterhalt.**

H. Heimann, Ing. / J. Ott

Kollektivgesellschaft

Zürich

Toblerstrasse 20  
Telephon 43.229

Konsultierendes Ingenieurbureau

**ECO**

Heizung, Lüftung, Feuerung

Expertisen / Permanente Kontrollen / 20 jährige Erfahrung

Erstklassige Referenzen von Behörden, Architekten, Genossenschaften, Banken, Industrie


**Silvo-Platten**

sind

Imprägnierte, wasser-  
abweisende  
Holzfaserstoff-Platten

für

Bau- und  
Möbel-Schreinerel

Alleinige Fabrikanten:

Eternit Niederurnen

**Patent-Anwalt**  
J. AUMUND, Ing. - ZÜRICH.  
Stämpfenbachstr. 34  
Tel. 20.379 Etabl. 1895

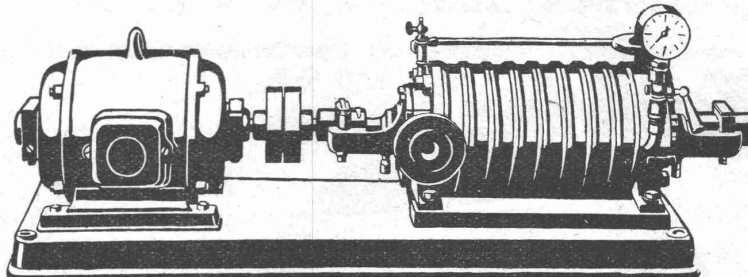
**Hotel Habis-Royal**  
ZÜRICH BAHNHOFPLATZ

**Restaurant**  
**Sitzungszimmer**

Stetes Inserieren bringt Erfolg

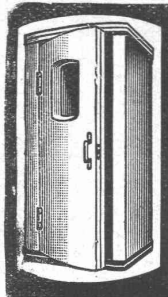
**Patentierte Zentrifugal-Pumpen** selbstansaugend

Sicheres Ansaugen ohne Nachfüllen der Saugleitung

**Nieder- u. Hochdruck-Zentrifugalpumpen - Kesselspeise-**  
**pumpen - Umwälz- und Heisswasserpumpen**

Sihl-Wagenwaschpumpen — Ventillose Kolbenpumpen  
speziell zur Förderung von dickflüssigen Substanzen

**Wassermesser System Schmid**

zur Kontrolle des Brennstoff-Verbrauchs. Grösste Genauigkeit  
Ueber 10 000 Apparate im Betrieb.

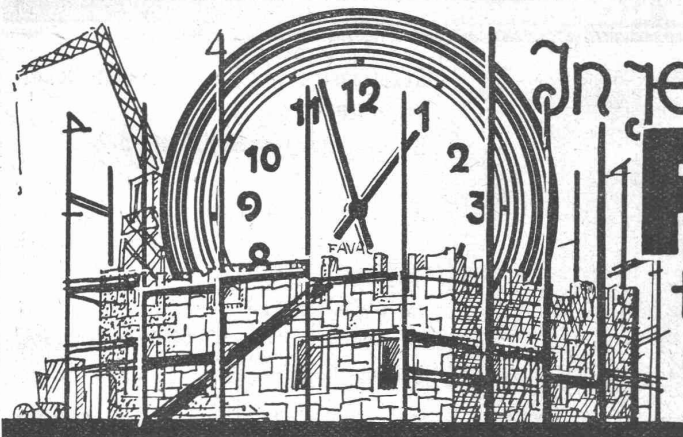
**Maschinenfabrik a. d. Sihl A. vorm. G. A. Schmid, Zürich**  
Telephon 33.514 Sihlfeldstrasse 138 Gegründet 1871

**Telephonzelle**  
„ANTIPHON“

SPEZIALFABRIKATION:

**Schalldichte Türen, Telephon-Kabinen**

Technisch vollendete Ausführung Isolation hygienisch unerreicht. System  
Tobler. Sämtliche Schiebetürenkabinen in der neuen Börse Zürich sind nach  
System Tobler ausgeführt.

**ANTIPHON A.-G., ERLBACH-ZÜRICH**
**Verkaufsbureau: VICTOR TOBLER, ZÜRICH 7, Minervastr. 95 - Tel. 27.407**

Referenzen ab 1913, eidgenössische und kantonale Amtsstellen, Banken, Hotels,  
Restaurants, Geschäfte und Private umfassend, zur Verfügung.


In jedem Neubau.....

**FAVAG**
**ELEKTRISCHE UHREN**
**FAVAG**

Fabrik elektrischer Apparate A.-G.  
**NEUBURG**



# Eisen- & Stahlbauten

aller Art für Brücken, Gebäude, Kraftwerke etc. / Maste, Krane, Réservoirs, Dampfkessel, Blechkonstruktionen etc.

**WARTMANN & CIE.,** vorm. Wartmann, Vallette & Cie. **BRUGG**

## Gebr. Demuth

Telephon 170 **Baden** Telephon 170

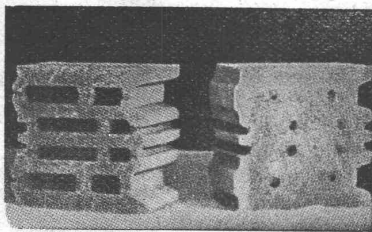
Fabrik für

**Moderne Blechbearbeitung  
Patent. gepresste Treppen  
Bauschlosserei**

**Eisenkonstruktionen  
Patentierete Kessel**

II. Abteilung

**Sanitäre Einrichtungen  
Elektrische Boyler und  
Zentralheizungen**



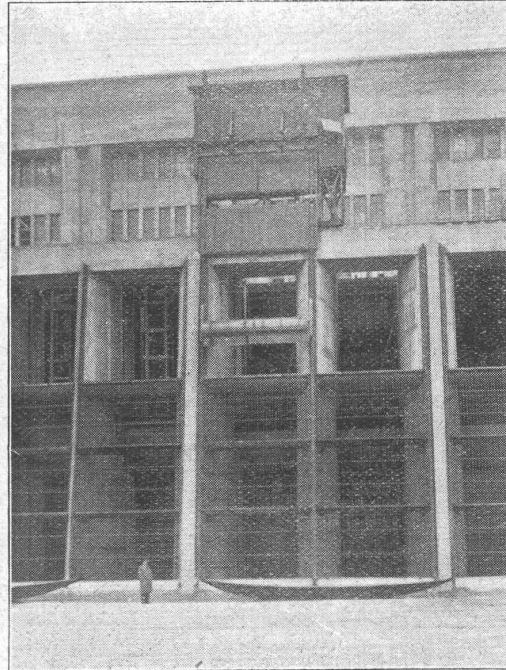
**HÜRLIMANN  
KAMMER-  
STEINE  
B. K. S.**

weisen folgende Vor-  
teile auf:

1. Kurze Bauzeit u. rasches Austrocknen des Mauerwerks
2. Reduktion der Rohbaukosten
3. Raumersparnis infolge geringerer Mauerstärken
4. Steigerung der Isolationsfähigkeit
5. Druckfest, wetterbeständig und salpeterfrei

**K. HÜRLIMANN SÖHNE, BRUNNEN**

KALK- UND ZEMENTFABRIKEN - - TELEPHON: 46 UND 47



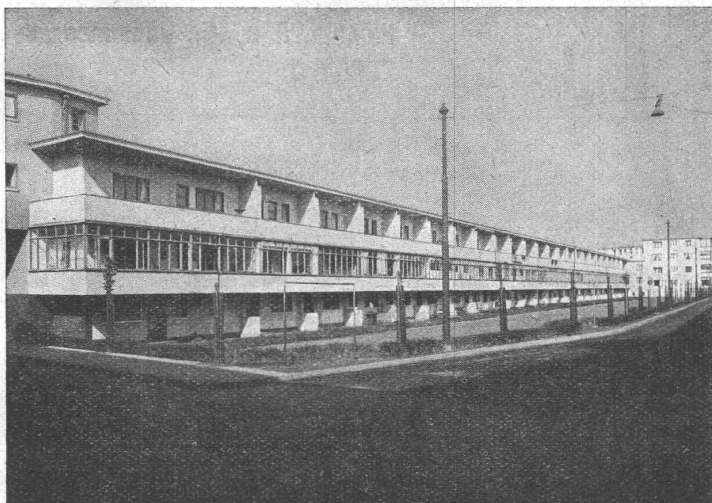
Energie Electrique du Rhin.  
Rechenreinigungsmaschine.

Kraftwerk Kembs.

In- und Aus- **MASCHINENFABRIK** Gegründet  
landpatente 1850

**JONNERET FILS AINÉ, GENÈVE**

Beste Lösung aller vorkommenden Aufgaben für Rechenreinigung  
in Hoch- und Niederdruckwerken.  
Kostenlose Beratung und Ausarbeitung von Projekten.



**BITUMITEKT**

der zuverlässige

**FLACHDACH- und  
TERRASSEN-  
BELAG**

FACHBERATUNG durch FIRMA

**FRICK-GLASS**

ALTSTETTEN - ZÜRICH  
Tel. 55.064

# Centralheizungen

Ventilations-, Entnebelungs-, Trocken-, Warmwasserbereitungs-Anlagen / Pat. Centralapparate für Heizung, Be-  
feuchtung, Ventilation und Kühlung für die Textilindustrie



**J. RUCKSTUHL  
BASEL**

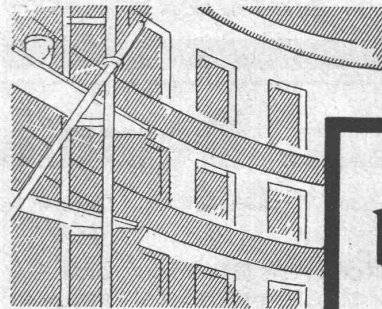
Aktiengesellschaft, Fabrik für Centralheizungen



**AUF BETONBÖDEN . . .**  
verlegt, bietet der Blindboden System «Schumacher» grosse Vorteile. Er besteht aus kleinen schmalen Brettchen, die besonders profiliert sind und mit einer Klebemasse mit dem Beton quasi verschmolzen werden: Restlose Isolation gegen Schall und Feuchtigkeit - billiger Preis, nämlich nur ca. Fr. 5.- pro m<sup>2</sup>. Verlangen Sie, bitte, Offerte.

WORINGER

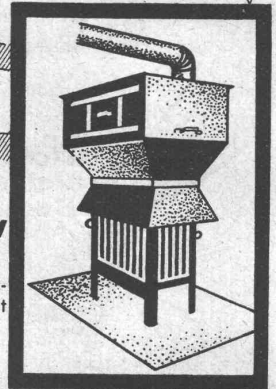
**Parkett-Fabrik  
Stammheim**



## „BERNO“

Der im In- und Auslande patentierte Austrocknungsapparat

**billiger  
besser  
rascher**



Fachleute bestätigen ausnahmslos diese Vorteile des „Bernö“. Prospekt mit Preis unverbindlich für Interessenten durch:



**INGENIEUR - BERN**  
Berchtoldstrasse Nr. 39  
Telefon Bollwerk 48.85  
Kantons-Lizenzen zu vergeben

## Exide-Ironclad-Long-Life-Battery für elektrische Strassen- und Schienenfahrzeuge

Unempfindlich gegen Erschütterungen  
und starke Arbeitsbeanspruchungen  
**Günstige Spannungsverhältnisse - Lange Lebensdauer**

Prospekte und Schweiz. Referenzen durch:  
**RAUCH & CO  
A.-G. MEILEN**

## SILIN- MINERALFARBEN

WETTERFESTES UND LICHTECHTES MATERIAL FÜR FARBIGE FASSADEN

Neue Farbkarte, Preistafel etc. durch das Generaldepot f. d. Schweiz

**E. KELLER & CO., Johannesgasse 6,  
ZÜRICH 5**

TELEPHON 33.442



# TERRASIT

## EDEL-PUTZ

*in verschiedenen Körnungen und unzähligen Tönungen. Verbürgt gediegene Fassaden und absolute Dauerhaftigkeit*

**HANS ZIMMERLI**  
Mineral-Mahlwerke  
Eglistrasse 16, Zürich 4





# Ventilatoren

jeder Art, für alle Leistungen und Bedürfnisse, ferner komplette, neuzeitliche lufttechnische Anlagen, erstellt seit über 30 Jahren die

## Ventilator A.-G., Stäfa-Zürich

Ausschliessliche Spezialfabrik



**Schweiz. Lichtpausanstalten A.-G., Zürich**

vormals Hatt & Cie. - Zähringerstrasse 55 (beim Central)

**Vervielfältigungen jeder Art**

Reichhaltiges Lager in allen technischen Papieren

**Glasdach**  
kittlos, mit Bleibanden  
Ausführung auf Holz,  
Eisen und Beton  
Einfache Montage  
Umdecken gekitteter  
Glasdächer

**Jakob Scherrer, Zürich**

Bleirohr- u. Bleiprofilfabrik

Bureau: Bleicherweg 26, Teleph. 52.371

# UTO-AUFZÜGE

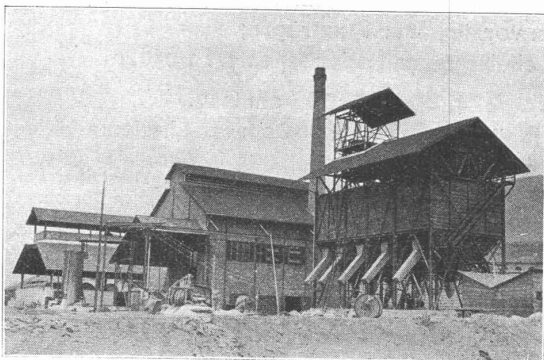
die schnelllaufenden Personen- und Warenaufzüge mit automatischer Feineinstellung liefert Schutzmarke

**UTO Aufzug- u. Kranfabrik A.-G. Altstetten-Zürich**



# ATELIERS DE CONSTRUCTIONS MÉCANIQUES DE VEVEY S. A.

Telegramm-Adresse : FONDERIE VEVEY. - Telephon No. 69



Neues Gaswerk Sitten.

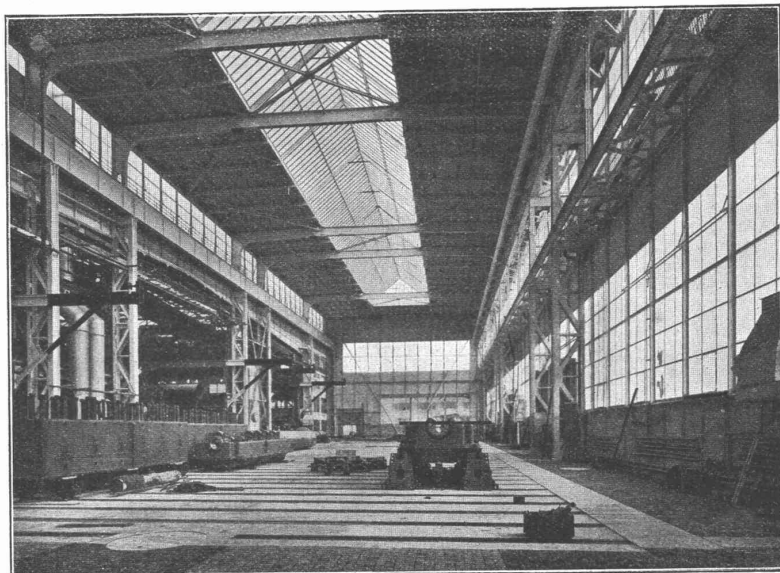
Wasserturbinen aller Systeme  
Eisen-Hoch- und Brückenbau  
Hebezeuge und Transportanlagen  
Kesselschmiede  
Behälter - Rohrleitungen  
Eisen- und Bronze-Giesserei  
Weichen, etc. für Geleise-Anlagen



A.-G. der  
Maschinenfabrik  
von

# Theodor Bell & Cie.

Kriens-  
Luzern  
Gegründet 1855

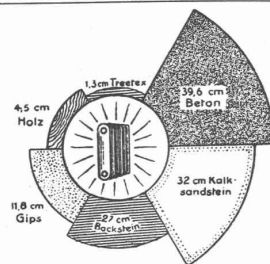


## Stahl- Hochbau

Moderne Gross-Montagehalle von  
100 m Länge, 30 m Breite und  
18 m Kranbahnhöhe, als Stahl-  
skelettbau erstellt. Gewicht der  
Stahlkonstruktion: 613 Tonnen



# Treetex



## die Holzfaser-Isolier-Bauplatte 1,3 cm dick

bietet den gleichen Kälte- und Wärmeschutz wie eine 27 cm Backsteinmauer;  
ist im Nutzeffekt und künstlerisch die ideale Verkleidung für Decken, Wände, Dachausbauten, Heizkörpernischen etc.;  
ist die zweckmässigste Isolierung auf Betonböden, unter Parkett oder Linoleum;  
hält, weil imprägniert, Feuchtigkeit, Schwamm und Fäulnis ab und schützt vor Ungeziefer und Insekten;  
ist schalldämpfend, verhindert Schwitzwasserbildung und ist ein vorzüglicher Putzträger;  
lässt sich wie Holz bearbeiten, kann in Naturfarbe verwendet, beliebig bemalt oder tapeziert werden.

**Normalplatten**, 13 mm stark, 91 und 122 cm breit, 244, 259, 274, 305 und 366 cm lang.

**Spezialplatten**, 13 mm stark, ca. 61×152 cm, extra billig. **6 mm stark**, 91×152 cm für Linoleum-Unterlagen.

**Wärmeleitzahl:** = 0,031 bei 0° C und 0,0 Gew. % = 0 Vol. % Feuchtigkeitsgehalt } lt. Attest der Eidg. Material-  
0,035 bei 0° C und 7,6 Gew. % = 2 Vol. % Feuchtigkeitsgehalt } prüfungsanstalt an der E.T.H. in Zürich.

Verlangen Sie Muster, Preise und ausführliche Prospekte für:

Ost- und Zentralschweiz bei:

**HONEGGER & CIE.**

Holz- und Sperrplatten

**RÜSCHLIKON-ZÜRICH**

Telephon 920.411

Basel u. Land, Solothurn u. Tessin bei:

**VEDAG**

VEREINIGTE DACHPAPPEN-FABRIKEN  
AKT.-GES. BERLIN, NIEDERLASSUNG

**MUTTENZ-BASEL**

Telephon 26.012 und 29.038

Westschweiz und Bern bei:

**Bureau EM. H. REH**

3, Blvd. Georges Favon

**GENÈVE**

Téléphone 47.115