

**Zeitschrift:** Schweizerische Bauzeitung  
**Herausgeber:** Verlags-AG der akademischen technischen Vereine  
**Band:** 99/100 (1932)  
**Heft:** 25

## **Werbung**

### **Nutzungsbedingungen**

Die ETH-Bibliothek ist die Anbieterin der digitalisierten Zeitschriften auf E-Periodica. Sie besitzt keine Urheberrechte an den Zeitschriften und ist nicht verantwortlich für deren Inhalte. Die Rechte liegen in der Regel bei den Herausgebern beziehungsweise den externen Rechteinhabern. Das Veröffentlichen von Bildern in Print- und Online-Publikationen sowie auf Social Media-Kanälen oder Webseiten ist nur mit vorheriger Genehmigung der Rechteinhaber erlaubt. [Mehr erfahren](#)

### **Conditions d'utilisation**

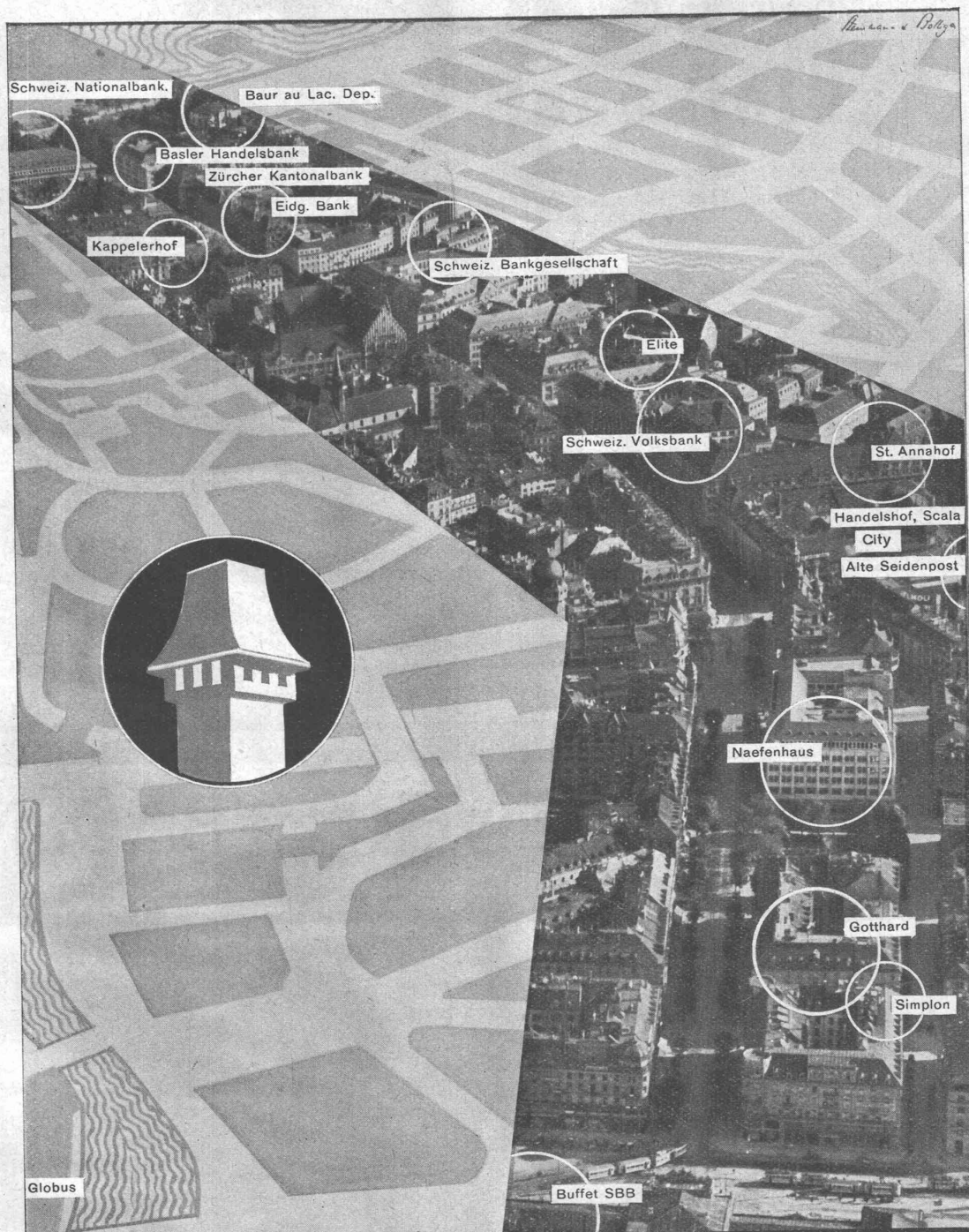
L'ETH Library est le fournisseur des revues numérisées. Elle ne détient aucun droit d'auteur sur les revues et n'est pas responsable de leur contenu. En règle générale, les droits sont détenus par les éditeurs ou les détenteurs de droits externes. La reproduction d'images dans des publications imprimées ou en ligne ainsi que sur des canaux de médias sociaux ou des sites web n'est autorisée qu'avec l'accord préalable des détenteurs des droits. [En savoir plus](#)

### **Terms of use**

The ETH Library is the provider of the digitised journals. It does not own any copyrights to the journals and is not responsible for their content. The rights usually lie with the publishers or the external rights holders. Publishing images in print and online publications, as well as on social media channels or websites, is only permitted with the prior consent of the rights holders. [Find out more](#)

**Download PDF:** 07.02.2026

**ETH-Bibliothek Zürich, E-Periodica, <https://www.e-periodica.ch>**



## Bahnhofstrasse Zürich und Schoferkamine

Eine einzige Strasse und so viele Schoferkamine . . . in allen Grossbauten . . . in Banken, Hotels und Geschäftshäusern: ein Beweis, dass führende Architekten Schoferkamine verwenden!

### Kaminwerk Allschwil

# Kabelwerke Brugg A.-G. in Brugg (Schweiz)

## Bleikabel

in allen Konstruktionen für Hoch- und Nieder-  
spannung, Telegraphie, Telephonie, Sonnerie.  
Schiesstandkabel, Kabelarmaturen



Abfahrt der Verlegeflotte in Poiana



Verlegeflotte während der Verankerung des Kabels in Poiana

Seekabelverlegung für die  
**Officina Elettrica Comunale Lugano**  
zwischen **Poiana - Maroggia** für  
Licht- und Kraftübertragung 8000 Volt.

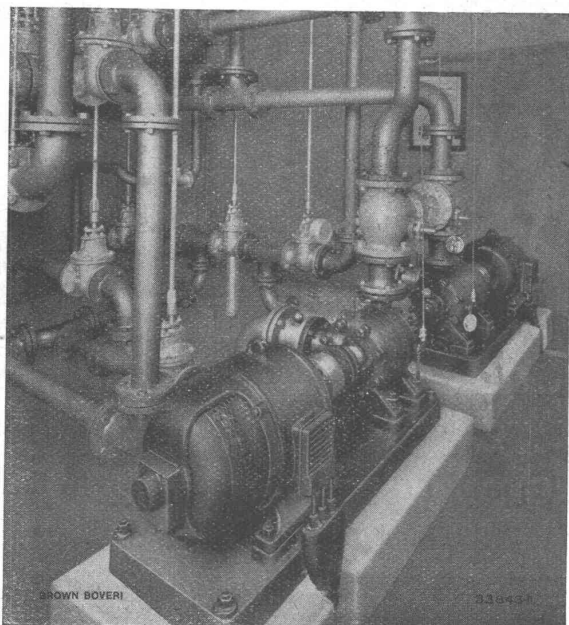
Gewicht des Kabels inkl. Transporttrommel  
ca. 17 000 kg. Seetiefe: 81 m.

**Abteilung Drahtseilerei:** Drahtseile für alle Verwendungszwecke.

Spezialität: **Bergbahnseile** und das glänzend bewährte, patentierte, spannungsfreie und drallarme Drahtseil  
„TRU-LAY-BRUGG“. Bitte Druckschrift verlangen.

# A. G. BROWN, BOVERI & CIE., BADEN

Technische Bureaux: Baden, Basel, Bern, Lausanne



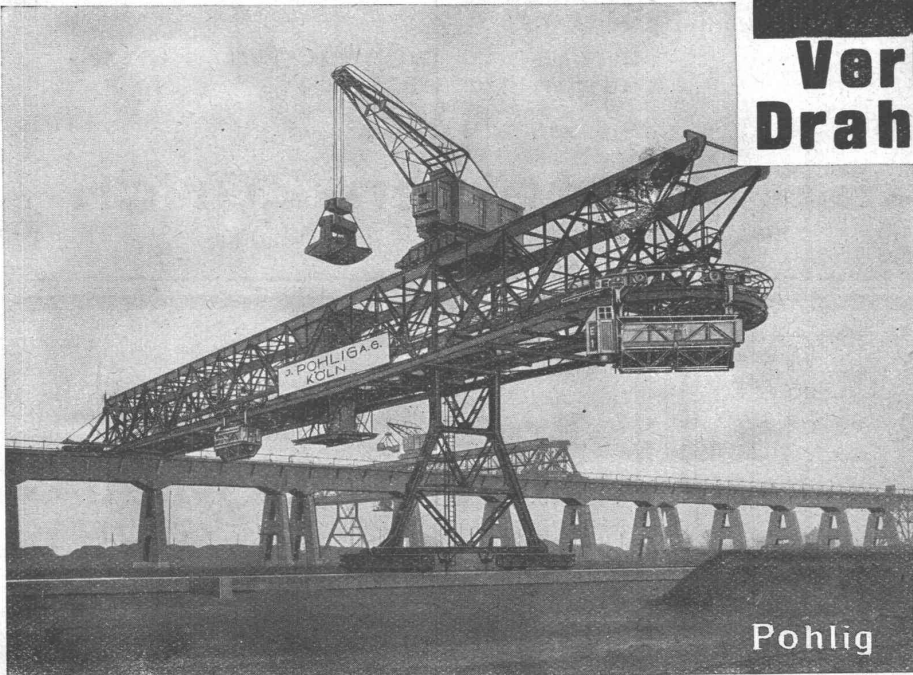
Innenansicht der neuen Pumpstation der Gemeinde Ennet-Baden  
(Aargau).

**Selbsttätig**  
wirkende  
**Pumpanlagen**



# POHLIG

## Verladeanlagen Drahtseilbahnen



Nebenstehendes Bild zeigt zwei Verladebrücken mit Greifer-Drehkran und in Verbindung mit Grossraum-Elektrohängebahnen von 10 t Inhalt.

**In über 55 Jahren unseres Bestehens bauten wir mehr als 6000 Drahtseilbahnen, Förder- und Verladeanlagen**

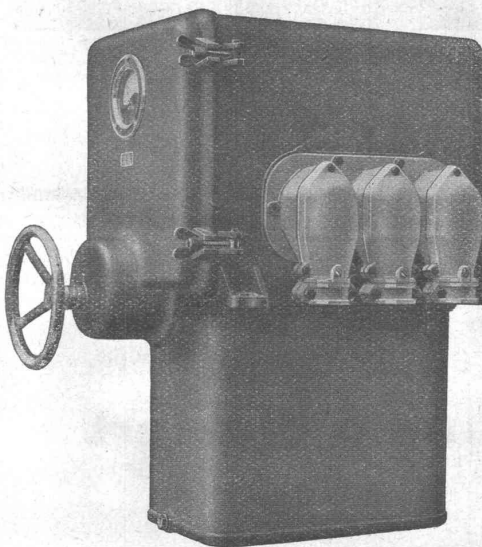


**J. POHLIG AKTIENGESELLSCHAFT  
KÖLN-ZOLLSTOCK**

Vertretung für die Schweiz:  
FR. WALDHERR, ZÜRICH, SEEFELDSTR. 120

## CARL MAIER & CIE., SCHAFFHAUSEN

**Fabrik elektrischer Apparate und Schaltanlagen**



Schaltkasten für 8000 Volt, 400 Amp.  
oder 500 Volt, 1200 Amp.

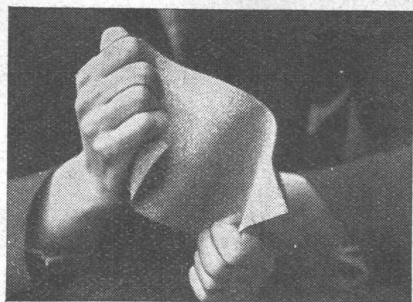
**Starkstromapparate für  
Hoch- und Niederspannung**

**Gusseiserngekapelte Verteilanlagen**

**Eiserngekapelte  
Lichtinstallationskasten  
für Beleuchtungsanlagen**

**Schaltkasten für Motore und Heizungen**

**Elektrische Kirchenglockenantriebe**



# Isoplast

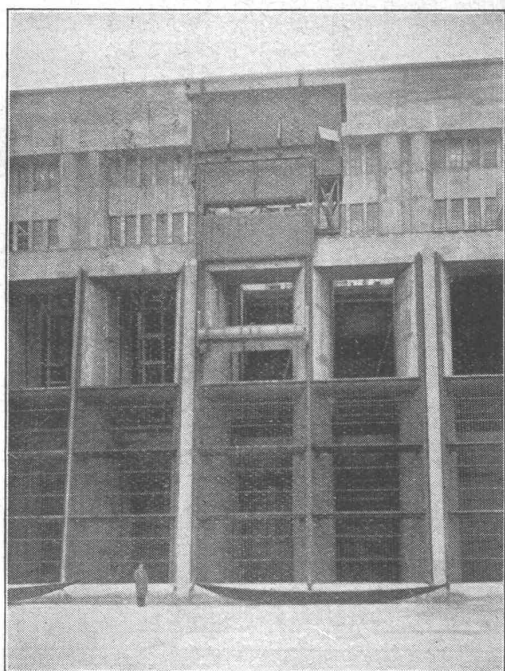
die elastische, lederartige, zähe  
Asphalt-Isolier-Gewebeplatte  
zur Abdichtung von:

Terrassen, Flachdächern, Funda-  
menten etc. etc.

1a Referenzen — Fachberatung gratis

## FRICK-GLASS, Altstetten-Zürich

Spezialunternehmen für Flachbedachungen und Bausisolierungen



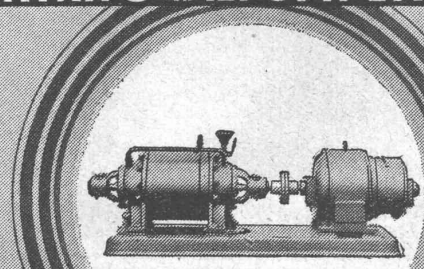
Energie Electricque du Rhin. Kraftwerk Kembs.  
Rechenreinigungsmaschine.

In- und Aus- **MASCHINENFABRIK** Gegründet  
landpatente 1850

### JONNERET FILS AINÉ, GENÈVE

Beste Lösung aller vorkommenden Aufgaben für Rechenreinigung  
in Hoch- und Niederdruckwerken.  
Kostenlose Beratung und Ausarbeitung von Projekten.

## HÄNY- ZENTRIFUGALPUMPEN



hoch- u. Niederdruckpumpen  
Bohrlochpumpen  
Selbstansaugende  
Schmutzwasserpumpen  
Auto-Waschpumpen  
Tiefsauge-Anlagen  
Hauswasserpumpen

**E. HÄNY & C<sup>IE</sup> MEILEN**  
PUMPENFABRIK

GEGRÜNDET 1875

Grand Prix

Schweiz. Landesausstellung Bern 1914

# STEINZEUG

Röhren u. Formstücke, Futter-Tröge. Krippen, Einmachttöpfe etc.

**garantiert säurebeständig glasiert**

liefern in **erstklassiger Qualität** zu billigsten Preisen:

Schweizerische  
Steinzeug-Röhren-Fabrik A.-G.  
Schaffhausen

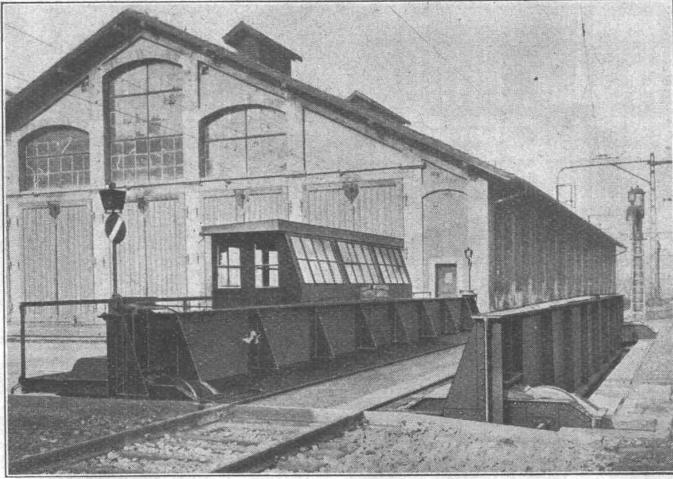
Steinzeugfabrik Embrach A.-G.  
für Kanalisation u. chemische Industrie  
Embrach (Zürich)



A.-G. der  
Maschinenfabrik  
von

# Theodor Bell & Cie.

Kriens  
bei  
Luzern



Elektrische Schiebebühne von 150 Tonnen Tragkraft und 13 m Grubenbreite,  
der Schweiz. Bundesbahnen, Kreis II, Luzern

## Hebezeuge- und Transport-Anlagen

für elektrischen und Handbetrieb  
Laufkrane und Drehkrane  
Verladebrücken  
Schützenwindwerke, Spills, etc.  
Transportanlagen für Massen- und  
Stückgüter  
Schiebebühnen und Drehscheiben  
Standseilbahnen

## Gesellschaft der L. von Roll'schen Eisenwerke, Gerlafingen

Gegründet 1823

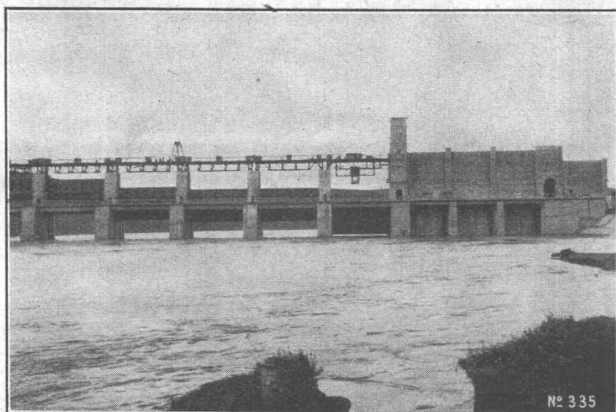
Werk

„Giesserei Bern“

Gegründet 1823

in Bern

Konstruktionswerkstätten,  
Eisengiesserei



Stauwehr Alcalá del Río im Guadalquivir, Spanien

## Schützenanlagen und Wehreinrichtungen

Hebezeuge  
Eisenbahnmaterial  
Zahnradbahnmaterial  
Standseilbahnen  
Kabelbaggeranlagen  
Allgem. Maschinenbau



Telegramme: Giesserei Bern  
Telephon: Bollwerk 50.66

**Autogen-Schweisskurs.** Der nächste Kurs der Autogen-Endress A.-G. Horgen wird vom 20. bis 23. Juni 1932 abgehalten. Am letzten Tag findet ein Spezialkurs für Schweißen von Aluminium, Kupfer, Messing und Bronze, sowie für Weich- und Hartlöten von verschiedenen Metallen statt. Das Programm kann bei der genannten Firma bezogen werden.

**Die Versorgung der Welt mit Blei.** Die Bleierzeugung ist bereits vor dem Kriege in immer stärkerem Masse an die Erzeugungsstellen der grossen Erzproduzenten gerückt, in erster Linie nach den Vereinigten Staaten von Amerika, Mexiko und Kanada, die 1930 rund 57% sowohl der gesamten Bergwerkserzeugung der Welt (1,56 Mill. t) als auch der Hüttenerzeugung an Blei (1,63 Mill. t) beherrschten. Die Welt-Hüttenerzeugung hat nach dem Kriege dauernd zugenommen und erst 1930 brachte einen Rückgang, der sich 1931 in verstärkter Masse fortsetzte.

Laut «VDI»-Nachrichten bewegte sich die Erzeugung 1931 nur wenig über der des Jahres 1924 (1,3 Mill. t) und lag nur noch etwa 12% über der von 1913 (1,18 Mill. t). Am stärksten litten unter dem Rückgang die Vereinigten Staaten (gegenüber dem Vorjahr 30% weniger). Ebenso wie die Erzeugung ging auch der Verbrauch zurück. Er lag 1930 mit 1,5 Mill. t noch rund 13% über der Vorkriegserzeugung und dürfte sich 1931 nur wenig über dem Stand von 1924 (1,28 Mill. t) bewegen.

**Wälzlager an Lokomotiven.** Von den 188 von amerikanischen Eisenbahnen im Jahr 1931 gekauften neuen Lokomotiven sollen, wie die «VDI-Nachrichten» «Steel» vom 18. Dezember 1931 entnehmen, nicht weniger als 152 ausschliesslich mit Rollenlagern versehen sein. Ausserdem waren 15 Lokomotiven zum Teil mit Rollenlagern ausgerüstet. Ferner haben die Eisenbahnen im gleichen Jahr 20 einzelne Tender mit Rollenlagern angekauft. Unter

Kessel- u. Boilerbau  
Tankanlagen Autoreve  
für Oel u. Benzin  
Sanitäre Anlagen

**CENTRAL-  
HEIZUNGEN**

CENTRALHEIZUNGSFABRIK  
**LEHMANN & CIE**  
ZOFINGEN  
ST. GALLEN · BERN · LUZERN  
TELEPHON 87 · GEGR. 1899

**GLASDACH**

KITTLOS MIT  
BLEIBANDEN

Ausführung auf Holz, Eisen und Beton  
Umdecken gekitteter Glasdächer

**JAKOB SCHERRER**

ZÜRICH 2

ALLMENDSTR. 5/7 TEL. 57980



Beachten Sie unser Detail-Inserat  
im Schweizer Bau-Katalog.

Beachten Sie unser Detail-Inserat  
im Schweizer Bau-Katalog.

**ERNST HABERER & Cie**  
BERN  
ATELIERS FÜR  
BILDHAUEREI  
STUCCATUR  
MALEREI &  
GIPSEREI  
REPARATUREN

**„PIEUVRE“-Treibriemen**

für jeden Antrieb!

Bei über 4000 Anlagen  
bewährt. — Garantiert  
volle Kraftübertragung  
ohne Spannrolle auch  
bei grossen Ueber-  
setzungen.

**RAUCH & CO MEILEN**



**Gebr. Demuth**

Telephon 170 **Baden** Telephon 170

Fabrik für

**Moderne Blechbearbeitung  
Patent. gepresste Treppen  
Bauschlosserei**

**Eisenkonstruktionen  
Patentierete Kessel**

II. Abteilung

**Sanitäre Einrichtungen  
Elektrische Boyler und  
Zentralheizungen**



**Ingenieurbureau E. BOLLETER, Zürich 7**

Telephon 43.071

Biberlinstrasse 38

Projektierung und  
Bauleitung

Wasser-, Brücken-  
und Strassenbauten  
Kanalisationen

Statische Berechnungen,  
Expertisen



normalen Verhältnissen würden auch 80 bis 85 % der neuen Personenwagen Rollenlager erhalten haben. Dagegen sind die Eisenbahnen wenig geneigt, vorhandene Wagen von Gleitlager auf Rollenlager umzubauen, da dies in der Regel Aenderungen der Drehgestelle bedingt, und die Eisenbahnen namentlich Aufwendungen für altes rollendes Material scheuen.

Eine Schreibmaschine für Stenographie ist von Dr. Kleining in Soest (Westfalen) konstruiert worden, indem er 45 stenographische Zeichen verwendet, die z. T. für die Schreibmaschine etwas abgeändert worden sind. Man soll eine Leistung von 300 Silben pro Minute erreichen.

**Gysel u. Co**

**Asphaltfabrik**  
**Käpfnach-Horgen**

Tel. 924.503

MOSSE

## SONDIERUNGEN

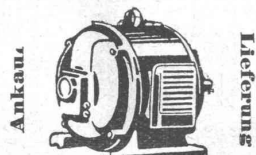
auf

**WASSER UND BODENART  
WASSERDURCHLÄSSIGKEIT  
INJEKTIONSFÄHIGKEIT  
TRAGFÄHIGKEIT**

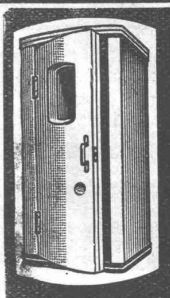
**ING. KARL KIESER**

ZOLLIKON-ZCH. TEL. 49.515

Neue und gebrauchte  
**Elektro-Motoren**



**Tausch / Vermietung**  
Ständ. Lager von ca. 400 Motoren  
Elektromechanische Werkstätte  
**P. Truninger, Solothurn**  
Dipl. Elektro-Ing.



**Telephonzelle**  
„ANTIPHON“

SPEZIALFABRIKATION:

**Schalldichte Türen, Telephon-Kabinen**

Technisch vollendetste Ausführung. Isolation hygienisch unerreicht. System Tobler. Sämtliche Schiebetürenkabinen in der neuen Börse Zürich sind nach System Tobler ausgeführt.

**ANTIPHON A.-G., ERLBACH - ZÜRICH**

Verkaufsbureau: VICTOR TOBLER, ZÜRICH 7, Minervastr. 95 - Tel. 27.407

Referenzen ab 1913, eidgenössische und kantonale Amtsstellen, Banken, Hotels, Restaurants, Geschäfte und Private umfassend, zur Verfügung.

**Hotel Habis-Royal**  
ZÜRICH BAHNHOFPLATZ

**Restaurant  
Sitzungszimmer**

**PATENTE**  
ERH. KIRCHHOFFER  
ZÜRICH LOEWENSTR. 51

**WEHRLI-VERLAG, Kilchberg-Zürich**

Photographische Kunst- und Verlagsanstalt

empfiehlt sich für

Photogr. Aufnahmen v. Gebäuden, Maschinen etc., Vergrößerung u. Verkleinerung v. Plänen, Landkarten etc. auf jed. gewünschte Format  
Preisliste steht zu Diensten



**Gustav BODMER & CIE.**  
Holbeinstr. 22 ZÜRICH Telefon 21273

**Cheminées / Öfen / Zentralheizungen**

**A. Schmid's Erben, Zürich**

Asphalt - Geschäft Gegründet 1865 Telefon 32.108

Ausführung aller vorkommenden

**Gussasphaltarbeiten**  
für Hoch- und Tiefbau

Ersteller der **Fundament-Isolierungen** gegen Grundwasser bei den Neubauten:

Bankgebäude Leu & Co., A.-G., Zürich im Jahre 1914  
Schweiz. Nationalbank Zürich im Jahre 1920 : Eidgen. Grossflugzeughalle Dübendorf im Jahre 1922 : Heizraum der Zentralwerkstätte Seefeld der Zürcher Strassenbahn im Jahre 1923 : Neubau Schweizer Volksbank im Jahr 1923  
Basler Handelsbank; Umbau Börse Zürich 1931.

**GLASBUCHSTABEN**

BIS 1 METER HÖHE  
MIT STEINDÜBELN  
ZUM DIREKTEN EIN-  
LEGEN IN VERPUTZ

**siegrist & jost**

TELEPHON 31.595

**zürich**





**S.T.S.**

Schweizer. Technische Stellenvermittlung  
Service Technique Suisse de placement  
Servizio Tecnico Svizzero di collocamento  
Swiss Technical Service of employment

ZÜRICH, Tiefenhöfe 11 — Telefon: 35.426 — Telegramme: INGENIEUR ZÜRICH.  
Für Arbeitgeber kostenlos. Für Stellensuchende Einschreibgebühr 2 Fr. für 3 Monate.  
Bewerber wollen Anmeldebogen verlangen. Auskunft über offene Stellen und Weiterleitung von Offerten erfolgt nur gegenüber Eingeschriebenen.

**Maschinen-Abteilung.**

- 217 Einige Techniker oder Ingenieure als Vertreter für schweizer. Staubsauger, Blocher usw. Schweiz.
- 219 Einige Techniker zur Entkalkung elektr. Boiler und Entrostung von Zentralheizungen in der Nordostschweiz.
- 221 Jüngerer Elektro-Techniker für Hausinstallationen (Kenntnis in Schaltanlagen und Isoliermaterial). Kapitaleinlage von 5000 bis 10000 Fr. Gelegenheit, das Geschäft später ev. zu übernehmen. Ostschweiz.
- 223 Elektro-Techniker oder Ingenieur, mit Montage- od. Laboratoriumspraxis, nicht unter 30 Jahren. Beteiligung mit mindestens 5000 Fr. Zürich.
- 225 Betriebs-Techniker, zur selbständ. Leitung einer Betriebsabst. f. Schwer- und Leichtkonstruktionen, sowie Schlosserarbeiten in Maschinenfabrik. Dauerstelle. Ostschweiz.
- 227 Elektro-Techniker mit Hausinstallationspraxis und absolvierter V. S. E.-Prüfung, hätte Gelegenheit, sich in gutgeführtem Elektrogeschäft zu beteiligen. Deutsche Schweiz.
- 229 jüngerer Elektro-Techniker, m. mehrjähriger Praxis im Installationswesen. Eintritt baldmöglichst. Anstellungsdauer 1 Jahr ev. länger. Elektrizitätswerk der deutschen Schweiz.

- 231 Ingénieur-mécanicien connaissant les compresseurs d'air comprimé et l'outillage que se rattache à cette industrie; bonnes capacités commerciales. Nationalité Suisse. Suisse Romande.
- 233 Ingenieur oder Techniker, perfekter Konstrukteur im Werkzeugbau; Fachmann in der Kunstharzpresserei, erfahren in Unfallverhütungen. 1. Juli. Dauerstelle. Deutsche Schweiz.
- 237 Elektro-Techniker, als Bauleiter f. d. Bau elektr. Fahrleitungen, sowie Freileitungsbauten jeder Art. Bevorzugt Lehre als Elektriker, Schlosser oder Mechaniker. Deutsche Schweiz.

**Bau-Abteilung.**

- 324 Bautechniker od. Architekt für Ausführungs- und Detailpläne für Verwaltungsgebäude. 1. Juli. Arch.-Bur. Deutsche Schweiz.
- 326 jüngerer Hochbau-Zeichner, vorläufig für ca. 2 Mon. ev. Jahresstelle. Gelegenheit zur Betätigung in allen vorkommenden Arbeiten, einschl. Bauleitung. Eilofferten. Kl. A.-Bur. Ostschweiz.
- 330 Erfahr. Bauführer (vorzugsweise unverheiratet), m. Befähigung zur Vertretung des Chefs, selbständig in Berechnung u. Durchführung der Arbeiten, sowie Abrechnung. Zentralschweiz.
- 334 Zeichner, zur Ausführung von Grabmal-Entwürfen, nach gegebenen Skizzen. Sofort aushilfsweise für ca. 1 Monat. Kt. Bern.
- 338 Techniker, mit langjährigen Erfahrungen in Eisenkonstruktionen, speziell eiserne Brücken, aushilfsweise f. einige Monate. Sofort. Ingenieur-Bureau Zentralschweiz.

# Schlacken und Löße für Auffüllungen, Betonierungen, Plattenfabrikation, Sportplatz-Anlagen etc.

**M. AMANN, ZÜRICH**  
Röschbachstrasse 2  
Telephon 63.034

**Zu kaufen gesucht**  
größerer Posten gebrauchtes, aber guterhaltenes

## Drahtgeflecht

wenn möglich 60 mm Maschenweite, Höhe 1,80 bis 2 Meter. — Offerten unter Chiffre A. 7576 T. an Publicitas, Bern.

Junger, tüchtiger

## Bauzeichner

mit guten Zeugnissen sucht Stelle. Offerten unt. Chiffre Z. E. 1568 an Rudolf Mosse, A.-G., Zürich.

## ARCHITEKT

Schweizer, sicher im Entwurf u. Konstruktion mit Erfahrung in Bauleitung u. Abrechnung, Wettbewerb-Erfolge im In- u. Ausland, sucht baldmöglichst Anstellung. Beste Ausweise. Offerten unter Chiffre R. 5237 B. an Rudolf Mosse, A.-G., Bern.

## Dipl. BAUTECHNIKER

m. 3 J. Praxis, sucht Stelle zur Aushilfe auf Architekturbureau f. ca. 3 M. Off. unt. Z. L. 1631 an Rudolf Mosse, A.-G., Zürich.

## Waadtl. Kantonal Bank

## Architektur - Wettbewerb

Die zum Wettbewerb zugelassenen Projekte werden während 10 Tagen im Saale der Grenette in Lausanne öffentlich ausgestellt.

Diese Ausstellung wird Freitag, den 17. Juni um 10 Uhr eröffnet und bleibt jeden Tag ohne Unterbruch offen von 10 bis 18 Uhr.

## WETTBEWERB.

Die STADT ZÜRICH veranstaltet einen öffentlichen Wettbewerb zur Erlangung von Entwürfen für einen

**Schmuckbrunnen zu Ehren von Prof. Dr. A. Forel im nördlichen Teil des Niederdruckreservoirs der städtischen Wasserversorgung Ecke Rami-Plattenstrasse.**

Zur Teilnahme berechtigt sind die in der Stadt Zürich und in den Gemeinden Affoltern-Zürich, Albisrieden, Altstetten, Höngg, Oerlikon, Schwamendingen, Seebach und Witikon verbürgerten oder mindestens seit 1. Januar 1931 niedergelassenen Bildhauer und Architekten. Für die Prämierung und den allfälligen Ankauf von Entwürfen steht eine Summe von Fr. 9000.— zur Verfügung.

Eingabetermin: 31. August 1932, 18 Uhr.

Programm und Unterlagen können ab 9. Juni 1932 in der Kanzlei der Industriellen Betriebe, Amtshaus II, 2. Stock, Zimmer Nr. 112, gegen eine Hinterlage von Fr. 20.— bezogen werden.

Zürich, den 6. Juni 1932.

Der Vorstand der Industriellen Betriebe.

**DRUCKSACHEN A.-G. JEAN FREY, ZÜRICH**



## Bei Wind und Wetter

bewährt sich die Vollbadverzinkung als der dauerhafteste Rostschutz. Unsere Verzinkung genießt in Fachkreisen vorzüglichen Ruf und beste Beurteilung.

**VERWO A.-G., Wolfhausen (Kanton Zürich)**  
Abt. Verzinkerei  
Tel. Nr. 46

Entreprise Suisse Midi France demande

# Commanditaire

architecte ou commerçant avec apport  
de frs. 200,000.— (français). — Ecrire  
sous chiffre Cc. 7992 Z. à

Publicitas, Zürich.

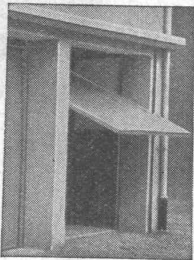
## Zementglasfässer

Unterzeichneter empfiehlt sich den Herren Architekten und Ingenieuren, zur Erstellung von Glasfässern für Rohöltanks der Zentralheizungen, Benzine, Öle aller Art. Dieses System ist sehr haltbar, leicht zum Einbauen und zu stark reduzierten Preisen erhältlich. (Werkstatt für Kleinmodelle aus Zement aller Art.) Auskunft erteilt:

**E. SCHMID, Waffenplatzstr. 87, Tel. 51988, ZÜRICH.**



**KISSLING-TORE** (patentamtlich geschützt) speziell für **GARAGEN**



als Kipptor nach oben  
öffnend konstruiert

**Einfach und billig**

Spielend leichte Bedienung - Prompt  
lieferbar - Verlangen Sie umgehend  
äusserste Preise

**HANS KISSLING, BERN**  
Eisenbau A.-G.

**Keim** sche  
**MINERALFARBEN**

wetterfest und lichtecht, seit  
50 Jahren anerkannt bestes  
Material für farbige Fassaden.  
Man hüte sich vor Nachahmungen

**CHR. SCHMIDT SÖHNE**  
Zürich 5 Hafnerstrasse 47

**FENSTER**

Spezialität:  
Schiebe-Fenster

liefert prompt und zu  
Konkurrenzpreisen

**Constantin von Arx**  
Fensterfabrik Olten

Beratung und Offerte  
kostenlos

Zuverlässiger

**Chauffeur**

bestandenen Alters, für Last-  
und Luxuswagen, mit Fahr-  
bewilligung, sucht Stelle.  
Sofortiger Eintritt möglich.

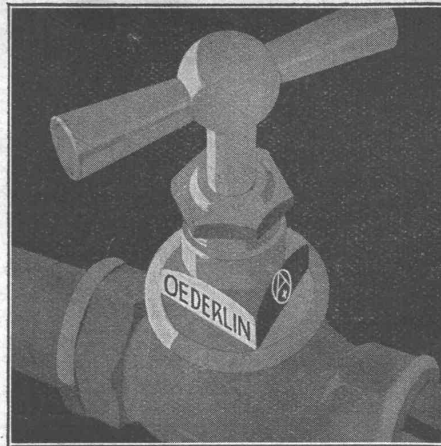
Auskunft erteilt:  
**BLÄUER-LANZ, BRUGG.**

Jüngerer

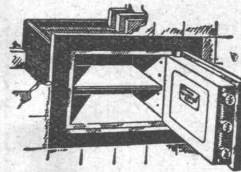
**Architekt**

mit abgeschlossener, höherer  
Bauschulbildung, mehrjährig. Praxis, durch-  
aus sicher im Entwurf,  
Modell, Bauleitung und  
Statik, sucht bald oder  
später geeigneten Wirk-  
ungskreis. Eine kleine  
Vergütung wäre erwünscht.  
Angebote erbeten unter  
Chiffre Z. R. 1598 an  
**Rudolf Mosse, A.-G., Zürich.**

**Rudolf Mosse, A.-G., Zürich.**



**UNION-Einmauerkassen**



Briefkasten  
Eiserne Türen u. Zargen  
Kassenschränke  
Stahlmöbel  
Stahlpulte etc.

**Union-Kassenfabrik A.-G., Zürich**

Gessnerallee 36 - Verlangen Sie Prospekt Nr. 80 - Telephon 51.758  
Ingenieur-Besuch kostenlos

**BANK**

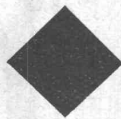
sucht Baufachmann oder Architekt  
für täglich mehrere Expertisen. Ausführliche Offerten  
mit Angabe des für Kautions resp. Interessen-Einlage  
(gegen Sicherstellung) verfügbaren Kapitals unter Chiffre  
Z. N. 1633 befördert **Rudolf Mosse, A.-G., Zürich.**

**Dipl. Schweizer Ingenieur**

mit praktisch technischen Erfahrungen, guter  
Organisator und Acquisiteur, geschäftsgewandt,  
in leitenden Stellen mit Erfolg tätig ge-  
wesen, wird als

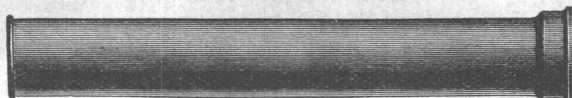
**Mitarbeiter und Associé,**

von alteingeführter, leistungsfähiger u. finanz-  
kräftiger Hoch- u. Tiefbauunternehmung der  
Nordschweiz **gesucht**. Seriöse Bewerber mit  
erstklassigen Referenzen mögen sich unter Bei-  
lage von Zeugniskopien, Angaben über Lebens-  
lauf, bisherige Tätigkeit und Eintrittsmöglich-  
keit melden unter Chiffre Z. L. 1555 an  
**RUDOLF MOSSE, A.-G., ZÜRICH.**



**Gußeiserne Muffen- u. Flanschenröhren**  
sowie Formstücke

Schweizer  
Normalien  
Lager  
in Winterthur



für  
normalen  
und höhern  
Betriebsdruck

**KAGI & CO., WINTERTHUR**

Telephon: 24.15



# BAU-U. ISOLIERPLATTEN

# Standard

*Vorzügliches Baumaterial. Chlor- und säurefrei  
Isolierend gegen Kälte, Wärme und Schall.*

**BAU-U. ISOLIERPLATTENFABRIK A. STÄFA**

## DORNA

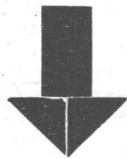
das unverwüsthche wetterbeständige  
Bronzemetal

## BAUSILBER

das dekorative Weissmetall

## PRESSMESSING

das bekannte Baumessing



**3**

Spezialfabrikate  
für den fortschrittlichen  
Bau-Schlosser

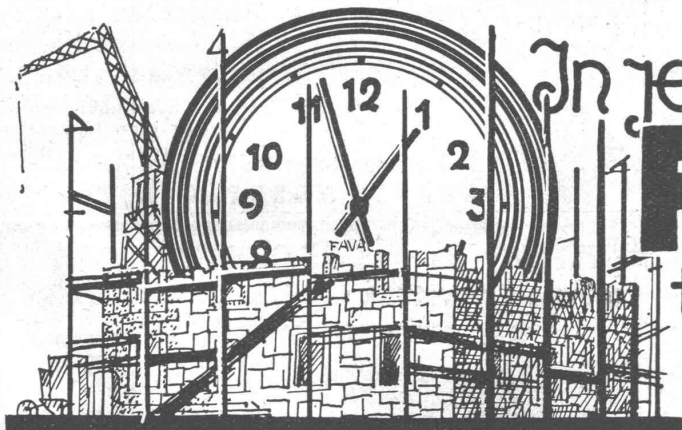


**Metallwerke A.G., Dornach (Sol.)**



**Rolladenfabrik  
A. Griesser & Aadorf**

FILIALEN:  
**BASEL**  
Gundeldingerstr. 432  
Tel. S. 9849  
**LAUSANNE**  
Place St. Francois 5  
Tel. 33.272  
**ZÜRICH**  
Militärstrasse 108  
Tel. 37.398



F. Hainke

In jedem Neubau .....

# FAVAG

## ELEKTRISCHE UHREN

**FAVAG**

Fabrik elektrischer Apparate A.-G.  
**NEUENBURG**