

Zeitschrift: Schweizerische Bauzeitung
Herausgeber: Verlags-AG der akademischen technischen Vereine
Band: 99/100 (1932)
Heft: 2

Werbung

Nutzungsbedingungen

Die ETH-Bibliothek ist die Anbieterin der digitalisierten Zeitschriften auf E-Periodica. Sie besitzt keine Urheberrechte an den Zeitschriften und ist nicht verantwortlich für deren Inhalte. Die Rechte liegen in der Regel bei den Herausgebern beziehungsweise den externen Rechteinhabern. Das Veröffentlichen von Bildern in Print- und Online-Publikationen sowie auf Social Media-Kanälen oder Webseiten ist nur mit vorheriger Genehmigung der Rechteinhaber erlaubt. [Mehr erfahren](#)

Conditions d'utilisation

L'ETH Library est le fournisseur des revues numérisées. Elle ne détient aucun droit d'auteur sur les revues et n'est pas responsable de leur contenu. En règle générale, les droits sont détenus par les éditeurs ou les détenteurs de droits externes. La reproduction d'images dans des publications imprimées ou en ligne ainsi que sur des canaux de médias sociaux ou des sites web n'est autorisée qu'avec l'accord préalable des détenteurs des droits. [En savoir plus](#)

Terms of use

The ETH Library is the provider of the digitised journals. It does not own any copyrights to the journals and is not responsible for their content. The rights usually lie with the publishers or the external rights holders. Publishing images in print and online publications, as well as on social media channels or websites, is only permitted with the prior consent of the rights holders. [Find out more](#)

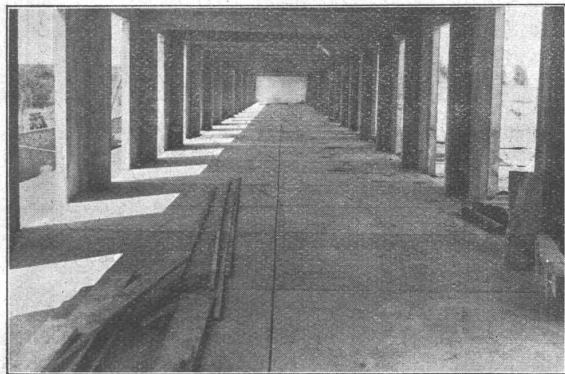
Download PDF: 26.11.2025

ETH-Bibliothek Zürich, E-Periodica, <https://www.e-periodica.ch>



Abdichtungen

in der Schweiz



Kasp. Winkler & Co., Altstetten-Zürich
Chemisch-Bautechnische Fabrikate

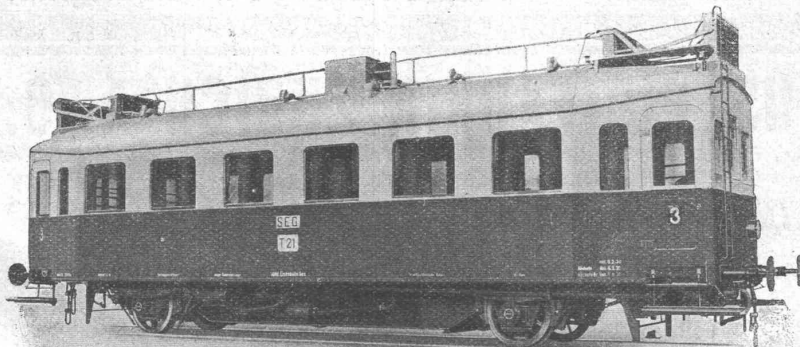
Neues Schwimmbad Egliseeholz in Basel.

Die 4 cm dicken Zementmörtelplatten der Garderobenhallen wurden zwecks Erzielung vollständiger Wasserdichtigkeit mit Sika-1-Zusatz ausgeführt.

Das

OELSCHALTGETRIEBE SYSTEM „S. L. M.-WINTERTHUR“

ist die bewährte mechanische Kraftübertragung für Triebwagen mit Verbrennungsmotoren



1907

S. L. M. - Winterthur.

Dieseltriebwagen von 130 PS Leistung der Süddeutschen Eisenbahngesellschaft Darmstadt, ausgerüstet mit einem kompletten vierstufigen Antrieb System „S. L. M.-Winterthur“.

**Schweizerische Lokomotiv- & Maschinenfabrik
WINTERTHUR**



GESELLSCHAFT DER **VON ROLL** SCHEN EISENWERKE
 OOOOOO WERK : **EISENWERK KLUS** IN KLUS KT. SOLOTHURN



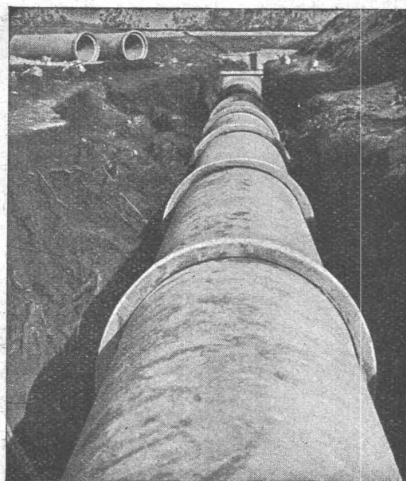
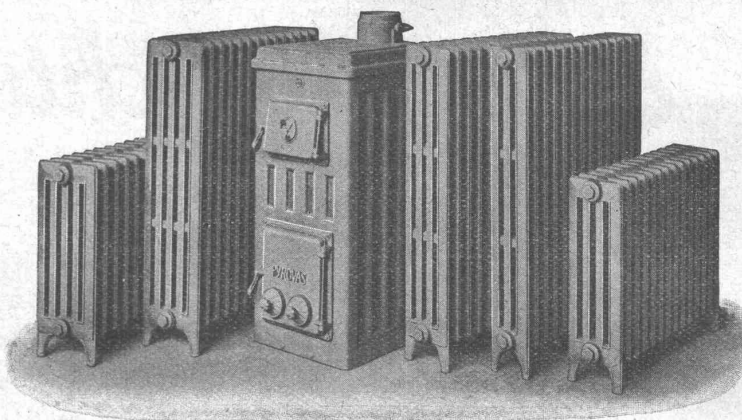
Moderne Radiatoren „Helios“

für rasche Aufheizung und
neuer Heizkessel „Pyrovas“

mit Heizflächen von 1,3 bis 2,4 m²

für Kleinhäuser, Etagenwohnungen, Siedlungen, usw.

Kostenlose Beratung und Projekte durch sämtliche schweizerischen Fachfirmen. — Auf Wunsch werden solche gerne überall nachgewiesen.



Vianini-Röhren

⊕ Patent (Armierte Betonröhren mit Muffen) Patent ⊕

für Druckleitungen, Bewässerungsanlagen, Kanalisationen, Dücker, Durchlässe etc.

Lieferanten :

Internationale Slegwartbalken-Gesellschaft Luzern
 Desmeules Frères
 Fabrique de Produits en Ciment Granges-Marnand

Kostenlose Beratung und Offerten durch :

Dipl. Ing. K. GANZ, Ing.-Bureau für Tiefbau, MEILEN, Telephon 128

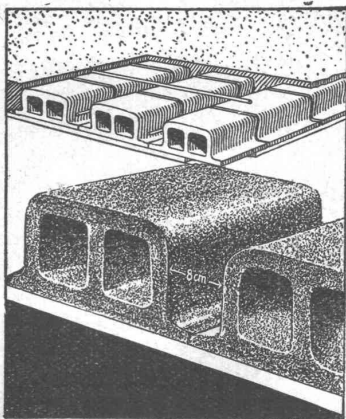
Alleinvertreter für die deutsche Schweiz.

GUSS-BAUSTEIN-FABRIK ZÜRICH A.-G. ZÜRICH

Bureau: Zürich, Fraumünsterstr. 14
 Telephon 38.087

Fabriken: Altstetten, Güterstr., Tel.: 55.022
 Badenerstr., Tel.: 55.415

Erste Spezialfabrik für SCHLACKEN- und BIMS-PRODUKTE



Deckensteine „Phönix“

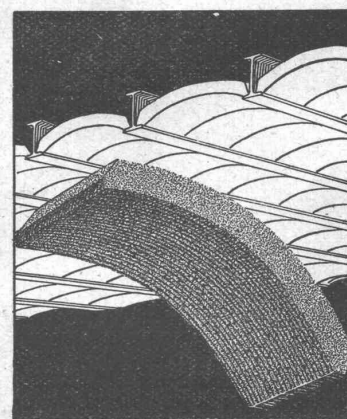
aus Schlacken- oder Bimsbeton

Hochisolierendes Material
 Garantiert salpeterfrei

Herkules-Hourdis

aus armiertem Beton bieten durch ihre **hohe Tragfähigkeit, Billigkeit, raschen Einbau und sofortige Benutzungsmöglichkeit** der eingedeckten Räume, grosse Vorteile —

Billigste Massivdecke



HERAKLITH

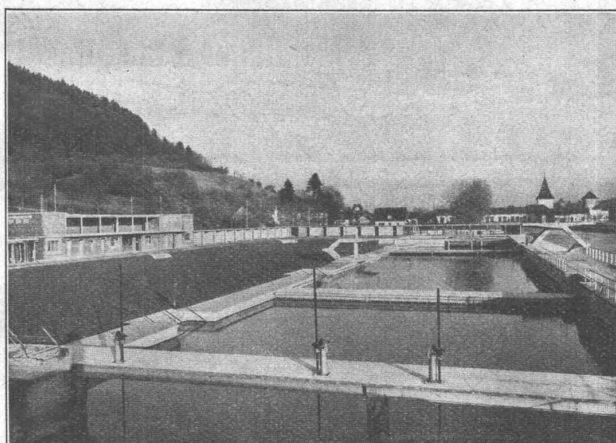
leicht, fest, großformatig, vorzügl. Putzträger, isoliert gegen Hitze, Kälte und Schall
 Heraklith-Vertrieb der oe.-am. Magnesit A.-G., Zürich, Glärnischstr. 35

HOCH- UND TIEFBAU A.-G. AARAU-ZÜRICH

vormals M. Zschokke A.-G.

Gegr. 1869

Ausführung sämtlicher Hoch- und Tiefbauten



Städtische Badanstalt Aarau

STOLLENBAU

Strassenbau, Kanalisationen
 Unterführungen

WASSERBAU

Brücken, Rammarbeiten
 Korrekturen

EISENBETONBAU

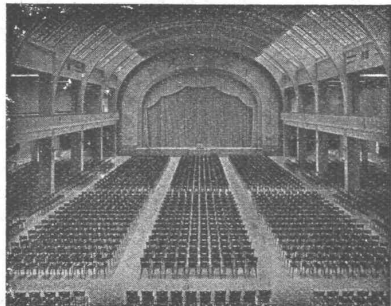
Silos, Reservoirs
 Industriebau

HOCHBAU

Dampfsägewerke, Zimmerei
 Mech. Schreinerei
 Mech. Glaserei

Uebernahme schlüsselfertiger Bauten

A.-G. Möbelfabrik Horgen-Glarus



Spezialfabrik

in Horgen

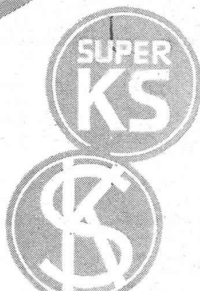
für
Bestuhlungen aller Art
für Cafés, Restaurants,
Speisesäle, Theater etc.

**Altbewährtes
preiswürdiges
Schweizerfabrikat**

DAS NEUE PATENTIERTE
SUPER KS ROHR
MIT SEINER IDEALEN MUFFENKONSTRUKTION
UND DEN ABGERUNDETEN ÜBERGÄNGEN

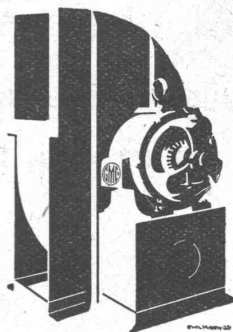
BEDEUTET FÜR DEN MODER-
NEN BAUFACHMANN

FORTSCHRITT



ÜBERZEUGEN SIE SICH SELBST DURCH EINE VERSUCHSINSTALLATION

RÖHRENFABRIK A.G. BASEL KOHLENSTR. 40 TELEFON S. 3163 u. S. 2008



Bei Ihren Anlagen spielt Geräuschlosigkeit doch sehr oft eine grosse Rolle. Vermeiden Sie Aerger und Unkosten und wählen Sie

Meidinger-Ventilatoren

die nach wissenschaftlichen Grundsätzen gebaut werden. Sie zeichnen sich aus durch

geräuschlosen Lauf, Betriebssicherheit, hohen Wirkungsgrad.



G. Meidinger & Cie., Basel.

Das Kennzeichen unserer Qualität

Glasdächer

Dachoberlichter

in kifflosen \oplus Systemen „Kully“

Glasdachwerke

Simon Kully, Olten

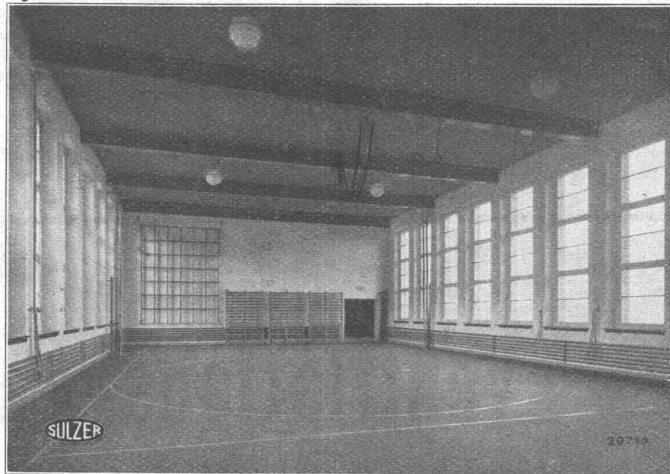
Dipl.-Ingenieur E. T. H.

Bestfestes Spezialgeschäft
Eigenes Ingenieurbureau

Gegründet 1854
Telephon 20.56

SULZER

Schulhaus Friesenberg,
Zürich — Turnhalle.
Pumpen-
Warmwasserheizung und
Warmwasserversorgung
mit Gasfeuerung,



ausgeführt durch
Gebrüder Sulzer,
Aktiengesellschaft,
Winterthur,
Filiale Zürich,
Hobelgasse 9.

HEIZUNGEN LÜFTUNGEN

Warmwasserversorgungen

GEBRÜDER SULZER, Aktiengesellschaft, WINTERTHUR

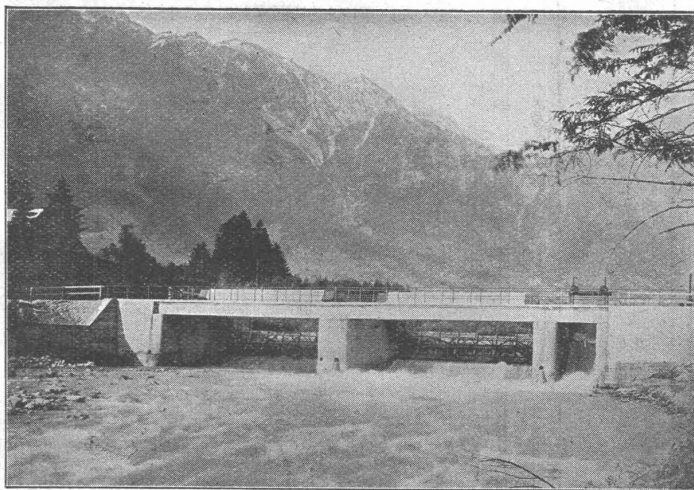
Stauwerke A.-G., Stampfenbachplatz 3, Zürich 6

Erste und älteste Spezialfirma mit reichsten Erfahrungen im Bau von

**selbsttätigen und zwangsweise zu bedienenden
Wehranlagen.**

Selbsttätigen Abflussregulierungen

für Wasserkraft- und Irrigations-Anlagen, entsprechend den modernsten Anforderungen
des Wasserbaues.



Zwei automatische Segmentschützen in der Alfenz, je 12,50 x 2 m.

Im Betrieb und in Ausführung
über 250 Anlagen mit total
4 500 m Wehrbreite und ca.
47 000 m³/sek Regulier-
fähigkeit.

*Allein-Vertretung für die
Schweiz der*

**„Zahnschwelle
Rehbock“**

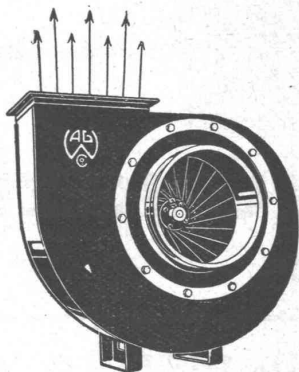
zur Verhütung von schäd-
lichen Auskolkungen der
Sohle von Wasserläufen.

Illustrierter Katalog, Projekte
und Kostenanschläge.

Von den französischen Wasserstrassen. Die französische Binnenschiffahrtsflotte, die 1912 noch aus 15 141 Einheiten bestand, hat während des Krieges schwere Einbussen erlitten, so dass die Zahl der Binnenschiffe bis 1921 auf 11 467 zurückging, sich aber nachher wieder einigermassen erholte und 1930 wieder auf 12 414 anstieg. Dieser Bestand aber genügt nicht, um den ziemlich ansehnlichen Transport auf den französischen Wasserstrassen zu bewältigen, der sich im Jahre 1930 auf rund 53 Mill. t belief. Der Mangel an Fahrzeugen ist um so empfindlicher, als er sich namentlich auf den viel befahrenen Strecken im Norden und Osten des Landes bemerkbar macht. Um den Anforderungen des Verkehrs einigermassen zu entsprechen, hat man es mit verschiedenen Massnahmen versucht, um zugleich auch die Wirtschaftlichkeit der Schifffahrt zu erhöhen. Man hat vor allem eine Vertiefung der Kanäle angestrebt, vorläufig in den Departementen Nord und Pas-de-Calais, so dass dort heute eine französische Kanalpenische einen Tiefgang von 2,20 m fahren kann, statt nur mit einem solchen von 1,80 m, was zugleich eine Erhöhung der Ladung von 286 t auf 350 t ermöglicht. Um dies zu erreichen, mussten aller-

dings die vielen Schleusen auf einen Tiefgang von 2,50 m ausgebaut werden. Andererseits versuchte man eine Verbesserung durch eine Erhöhung der Fahrgeschwindigkeit zu erreichen. Man ging immer mehr zur Verwendung von Motorpenischen über, deren Zahl von 738 im Jahre 1912 auf 2345 im Jahre 1930 angestiegen ist. Seit einigen Jahren ist man auch bestrebt, auf den verkehrsreichsten Kanälen die mechanische Treidelei einzurichten, die aber allerdings stark angefeindet wird. Wenn sie auch die Rendite der Wasserstrassen erhöht, so verschlingt ihre Einrichtung beträchtliche Kosten und den vielen Schiffen mit eigenem Antrieb nützt sie nichts, da sie nur auf den verkehrsreichsten Wasserstrassen in Frage kommt. Mit elektrischer Treidelei sind heute in Frankreich 434 km Wasserstrassen ausgerüstet. Am besten hat sie sich auf der 134 km langen Strecke des Rhein-Rhone-Kanals zwischen Strassburg und Basel bewährt. (V-K)

Von den Eisenerzlagern im Fricktal. Der Regierungsrat des Kantons Aargau empfiehlt dem Grossen Rate die Verlängerung der Konzession für die Nutzbarmachung von Eisenerzlagern im



Ventilations-Anlagen

für

Hotels, Restaurants, Gesellschaftssäle, Bureaux,
Krankenhäuser, Fabrik- und Arbeitsräume etc.

erstellen als langjährige Spezialität
in bestbewährten Konstruktionen

Wanner & Co., A.-G., Horgen

*Fortschritt
im
Bauwesen*

Über 100 Firmen haben 1931 die Bau-Messe mit Erfolg beschickt. — Die Veranstaltung im Jahre 1932 zeigt bereits eine grosse Teilnehmerzahl. — Sofortige Ein-sendung der noch ausstehenden Anmeldungen liegt im Interesse der Fabrikanten schweizerischer Baumaschinen und Baumaterialien aller Art.

Schweizer Mustermesse Basel

2. — 12. April 1932

Meldeschluss: 15. Januar

WORINGER

PARKETT WIRD HEUTE
mehr denn je zuvor wieder verwendet, weil die Ersatzmaterialien nicht restlos befriedigten.

Parkett ist wärmer, Parkett ist schöner, haltbarer und heimeliger als künstliche Baustoffe.

Wir sind leistungsfähig, liefern schnell und zu vorteilhaften Preisen.

**Parkett-Fabrik
Stammheim**

Fricktal um weitere zehn Jahre. Die Studiengesellschaft für die Nutzbarmachung der schweizerischen Eisenerzlager erklärt, dass das Problem der Verhüttung der Fricktaler Erze im Elektrohochofen auf Grund vieljähriger Versuche abgeklärt sei, dass es aber bei der heutigen Wirtschaftslage ausgeschlossen sei, die Fricktaler Erze im Aargau zu verhütten. Die Gesellschaft stecke sich deshalb vorläufig das Ziel, die Erze am Orte des Abbaues anzureichern, um sie nachher inländischen oder ausländischen Hütten zuzuführen. Diese Anreicherung würde ungefähr gleichviel Arbeitsgelegenheit schaffen wie eine Hochofenanlage. Erst

wenn die Aufbereitungsanlage sich als wirtschaftlich erwiesen habe, könne an die Verhüttung im Fricktal selbst gedacht werden.

Brig-Zermatt-Bahn. Nachdem der 130 m lange Blattbach-Tunnel fertiggestellt ist, durch den die Bahnlinie vor den Einwirkungen der Lawinen geschützt wird, ist nunmehr der Verkehr auf der Linie Visp-Zermatt auch während des Winters möglich.

Eine Naturgas-Leitung von 1430 km Länge, von den Erdgas-Quellen in Texas bis nach Chicago, ist vor kurzem vollendet worden. Zehn Pumpstationen mit zusammen 50 000 PS Leistung halten das Gas unter einem Druck von 41 at.

Cement Gun Arbeiten

ZEMENT-INJEKTIONEN
durch die Spezialfirma



ING. MAX GREUTER & CIE.

Telephon 29.028

ZÜRICH

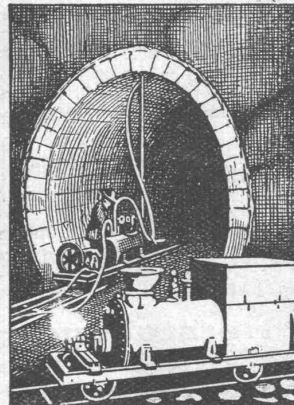
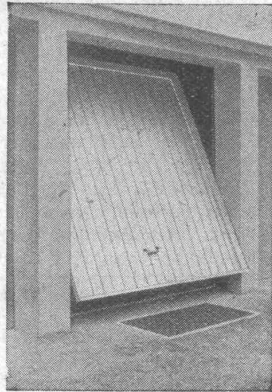
Bellerivestr. 59

Kissling-Tore

patentamtlich geschützt
speziell für Garagen
als Kipptor nach oben öffnend konstruiert

Einfach und billig
spielend leichte Bedienung.
Prompt lieferbar. Verlangen
Sie umgehend äußerste Preise.
Prospekte und Referenzen.

Hans Kissling, Bern
Eisenbau A. G.



Zement-Injektions-Maschinen

für
Tunnel-
und
Stollenbau

**Kesselschmiede
Richterswil**

GELOCHTE

**FR. MOMMENDEY
& SOHN**

RAPPERSWIL, KANT. ST. GALLEN

Fabrik für Blecharbeiten
und Stanzartikel

BLECHER



BAUINGENIEUR (Dipl. - Ing.),
m. langj. Praxis sucht Stellung.
Offerten u. Chiffre l. Z. 272 bef.
Rudolf Mosse, A.-G., Zürich.

Druckfachen

liefert prompt und billig
Jean Frey L. G., Zürich

PATENTIERTE
ERWIRKT **H. KIRCHHOFER**
ZÜRICH LOEWENSTR. 51

Glasdach

kittlos, mit Bleibanden

*Ausführung auf Holz,
Eisen und Beton
Einfache Montage
Umdecken gekitteter
Glasdächer*

Jakob Scherrer, Zürich

Bleirohr- u. Bleiprofilfabrik
Bureau: Bleicherweg 26, Teleph. 52.371

ERNST HANDSCHIN

DIPL. BAUINGENIEUR E. T. H.

BASEL
AHORNSTR. 24 - TELEPHON 29831

EISENBETON / EISEN- U. HOLZKONSTRUKTIONEN
STATISCHE BERECHNUNGEN / MASSENAUSZUGE

S. T. S. Schweizer Technische Stellenvermittlung
 Service Technique Suisse de placement
 Servizio Tecnico Svizzero di collocamento
 Swiss Technical Service of employment

ZÜRICH, Tiefenhöfe 11 — Telefon: 35.426 — Telegramme: INGENIEUR ZÜRICH.
 Für Arbeitgeber kostenlos. Für Stellensuchende Einschreibgebühr 2 Fr. für 3 Monate.
 Bewerber wollen Anmeldebogen verlangen. Auskunft über offene Stellen und Weiterleitung von Offerten erfolgt nur gegenüber Eingeschriebenen.

Maschinen-Abteilung.

- 607 Ingenieur oder Techniker, mit grosser praktischer und theoretischer Erfahrung im Vor- und Nachkalkulationswesen. Per sofort. Zentralschweiz.
- 651 Textil-Techniker, mit vollständiger Beherrschung der Woll- und Stückfärberei, insbesondere Einfärbung von Militärfüchern, selbstständig arbeitend. Mittlere Tuchfabrik der Schweiz.
- 653 Techniker, für Zentralheizung und sanitäre Anlagen, als technischer Ratgeber und praktischer Vorarbeiter. Projektanfertigung von Zentralheizungen, Montagepläne. Nordwestschweiz.
- 655 Betriebs-Ingenieur, 35/40 Jahre, befähigt, den Fabrikationsbetrieb einer grossen Giesserei, Walzwerk u. Draht-Industrie f. Nichteisenmetalle selbstständig zu leiten. Dauerstelle. Deutsche Schweiz.
- 657 Sanitär-Techniker, 23/27 Jahre, mit Erfahrung in sanitären Installationen. Baldmöglichst. Zürich.
 - 1 Maschinen-Zeichner, 25/30 Jahre, auf Mitte Januar, für einige Wochen. Zürich.
 - 3 Ingenieur oder Techniker, mit guter Werkstattpraxis im Apparatebau (vorwiegend chemische Apparate, Tankanlagen, rostfreies Material). Deutsche Schweiz.
 - 5 Elektro-Techniker, Konstrukteur für selbständigen Entwurf von elektrischen Apparaten für Hebezeugbau. Für Waggon- und Aufzügefabrik der Schweiz.
 - 7 Techniker, mit grosser Erfahrung in sanitären Installationen und Heizungsanlagen. Ostschweiz.

Bau-Abteilung.

- 1076 Bau-Ingenieur, guter Praktiker, m. spezieller Erfahrung in Tiefbohrungen, Filterbrunnen, Filteranlagen, Grundwasserfassungen,

Das Schweizer Patent Nr. 141894:

„Verfahren zur Herstellung geformter Gegenstände aus Harzstoffen, festen polymeren Aldehyden und Füllstoffen“

ist zu verkaufen oder durch Vergebung von Lizenzen zu bewerten. — Offerten unter J. N. 15863 befördert

Rudolf Mosse, Berlin SW. 100.

BAUINGENIEUR

Bayer, mit 12 jähriger Bureau- und Baustellenpraxis im Eisenbeton-Hoch- und Tiefbau, zuletzt Oberingenieur und Vorstand der örtlichen Bauleitung einer grösseren Wasserkraftanlage im behördlichen Dienst, sucht Stelle in

Ingenieurbureau od. Bauunternehmung.

Offerten unter M. M. 16232 befördert
 Rudolf Mosse, A.-G., Zürich.

Junger **Bautechniker**
 26 Jahre, mit 6 jähriger Praxis in Baugeschäft und verschiedenen Architektur-Bureaux

sucht Stellung.

Angebote erbeten unter Chiffre O. F. 867 Sch. an Orell Füßli-Annancen, Schaffhausen.

Hotel Habis-Royal
 ZÜRICH BAHNHOFPLATZ

**Restaurant
 Sitzungszimmer**

Stetes Inserieren bringt Erfolg

**Gesucht:
 Kulturingenieur
 oder
 Tiefbautechniker**

wenn möglich Vermessungspraxis. — Offerten erbeten mit Angabe der Ansprüche etc. unter Chiffre Z. O. 14 an

Rudolf Mosse, A.-G., Zürich.

Bautechniker

Architekt und Bauführer, selbständ., energisch, gute Hoch-, Tiefbau-, Eisenbetonpraxis, Statiker, Ia. Zeugnisse, sucht Stelle. Offerten unter Chiffre Z. G. 7 an Rudolf Mosse, A.-G., Zürich.

- sowie Reservoirs in armiertem Beton, für Bureau und Bau. Ingenieur-Bureau deutsche Schweiz.
- 1178 Architekt, zur Mitarbeit an Konkurrenz für grössere Objekte. Sofort, für einige Wochen. Bewerber mit Erfahrung in Sanatorienbauten bevorzugt. Architektur-Bureau deutsche Schweiz.
- 1180 Hochbau-Techniker, guter Zeichner, 28/30 Jahre, hauptsächlich f. Bureau, selbständ. i. Detaillieren. Sofort. Arch.-Bur. Zürich.
- 1192 Bautechniker od. Architekt f. grösseres Verwaltungsgebäude, befähigt, die Ausführungspläne auf Grund des Entwurfes ausarbeiten. Baldmögl. Dauer ca. 1 Jahr. A.-B. deutsche Schweiz.
- 1200 Bau-Ingenieur, berufstüchtig, für Hoch- und allgemeinen Tiefbau (Strassen, Kanalisationen etc.). Dauerstelle. Ingenieur-Bureau Nordwestschweiz.
- 1202 Architekt (Schweizer), künstl. befähigt, 25/30 J., nur tüchtige Kraft, hauptsächl. zur Mitarbeit an Wettbewerben. Architektur-Bureau Kantons-Hauptstadt Zentralschweiz.
- 1204 Erstkl. Zeichner, m. nachweisb. gross. Praxis, f. gröss. mod. eingerichtete Möbelfabrik, f. Wohnungseinrichtungen. Kt. Bern.
- 1206 Ingenieur, dipl., mit reicher Erfahrung in Bauleitung und Bauabrechnung, für Projektierung und Bauleitung eines grösseren Fabrikbaues. Sofort. Schweiz.
- 1208 Eisenbeton-Techniker, selbst., mit guten statischen Kenntnissen und Erfahrung. Ing.-Bur. Zentralschweiz (Kantonshauptstadt).
 - 2 Künstl. befähigter, junger Architekt, Ia. Zeichner u. Darsteller. Vertrauensstelle auf Architektur-Bureau Zentralschweiz.
 - 4 Architekt, mit guter Bureau- und Bauplatzpraxis, künstl. befähigt, n. sehr gut ausgew. Kraft. Dauerstelle. Innere Schweiz.
 - 6 Guter Plan- und Tiefbau-Zeichner. Sofort für 2 Monate. Ingenieur-Bureau Innere Schweiz.
 - 8 Erfahrener Bauführer, für Abschluss der Abrechnung und Wohnungsübergabe. Zürich.
 - 10 Bureauchef-Zeichnerchef, best qualifizierte Kraft, mit gründl. techn. Ausbildung, wenn mögl. prakt. Schreiner. Bedeutende Firma für Möbel und Innenausbau. Deutsche Schweiz.
 - 12 Bauführer, erfahr., f. Wohn- u. Geschäftshäuser. A.-B. Zürich.

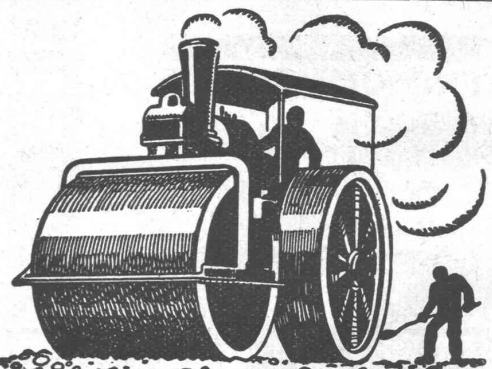
Zu verkaufen

Für das Kalenderjahr 1932 sind die anfallenden Mengen

Schlacken

an den Meistbietenden zu verkaufen. Es handelt sich um ein Quantum von ca. 2000 t.

Gaswerk der Stadt Zürich.



Schweizerische Strassenbau-Unternehmung A.-G.

AARAU IGELWEID 22 TEL. 15.88	ALPNACH BAHNHOFPLATZ TEL. 7	BASEL MARKTHALLE TEL. SAFRAN 28.80	BERN LAUPENSTR. 8 TEL. BOLLWERK 84.38
BIEL NEUENASSE 6 TEL. 20.77	CHUR U.BAHNHOFSTR. 230 TEL. 1.47 (-81)	FRAUENFELD SÄGESTR. TEL. 7.11	ZÜRICH STEINWIESSTR. 40 TEL. 84.881
LAUSANNE RUE D'ETRAZ 20 TEL. 22.028	LUGANO CORSO PESTALOZZI 5 TEL. 11.88	LUZERN BUNDESSTR. 15 TEL. 43.23	NEUCHÂTEL RUE ST-HONORÉ 7 TEL. 9.88
OLTEN RÖMERSTR. 14 TEL. 7.88	SCHWYZ TEL. 1.22	SITTEN RUE DU MIDI TEL. 4.81	SOLOTHURN ZUCHWILSTR. TEL. 8.58

ST. GALLEN FREIBURG Pflästerungen

Stelle-Ausschreibung

Auf dem Tiefbaubureau des Bauamtes der Stadt Winterthur ist die neugeschaffene Stelle eines

Tiefbautechnikers

zu besetzen. Erfordernisse: Theoretische und praktische Kenntnisse im städtischen Tiefbauwesen. Besoldung nach Besoldungsstufe VI, Fr. 5200.— bis Fr. 7400.—, Pensionskasse und Hinterbliebenenversicherung. Eintritt baldmöglichst.

Handschriftliche Anmeldungen mit Angaben über Alter, Heimatort, Zivilstand, Bildungsgang und bisherige Tätigkeit sind bis 18. Januar 1932 an das Bauamt der Stadt Winterthur zu richten. Persönliche Vorstellung nur auf spezielle Einladung.

Bauamt der Stadt Winterthur.

Stelle-Ausschreibung

Beim Baudepartement Basel-Stadt ist die Stelle eines

Kontrollbeamten für Hauskanalisation

zu besetzen. Bewerber schweizerischer Nationalität und abgeschlossener Technikumbildung und gründlichen Fachkenntnissen belieben sich bis 25. Januar 1932 beim Sekretariat des Baudepartements schriftlich anzumelden. Auskunft erteilt der Kantonsingenieur, Münsterplatz 11, Basel.

BAUDEPARTEMENT.

ISOLAN
HOLZFASERPLATTE

Der neuzeitliche Isolier-Baustoff für neuzeitliche Bautechnik.

SPERRHOLZ A-G BASEL
VERTRETER IN ALLEN KANTONEN

FAVAG

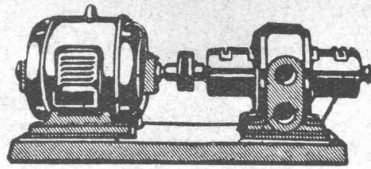
LIMNIMETER
überwachen
den INHALT der
WASSERBEHÄLTER

FAVAG
Fabrik elektrischer Apparate
A.-G.
NEUENBURG

HECLA

ST. URSANNE

DRESS-STÜCKE IN MESSING KUPFER
PIECES ESTAMP. EN LAITON, CUIVRE, ALUMINIUM

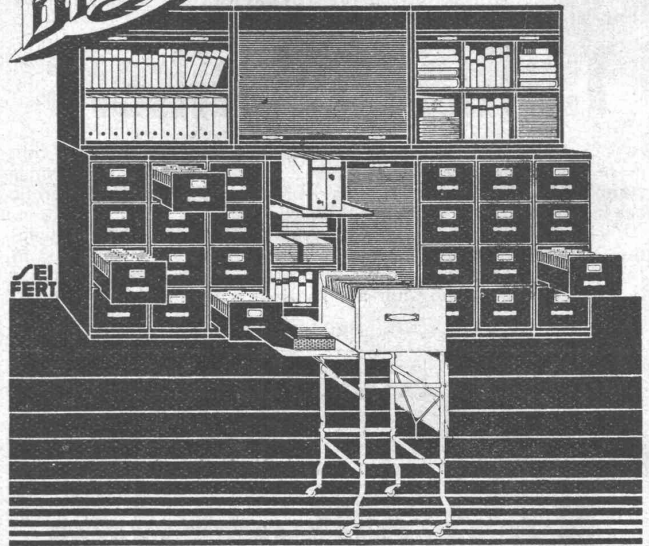


Die patentierte selbstsaugende
Flüssigkeits-
Pumpe

mafag
 Aarg.
 BRUGG

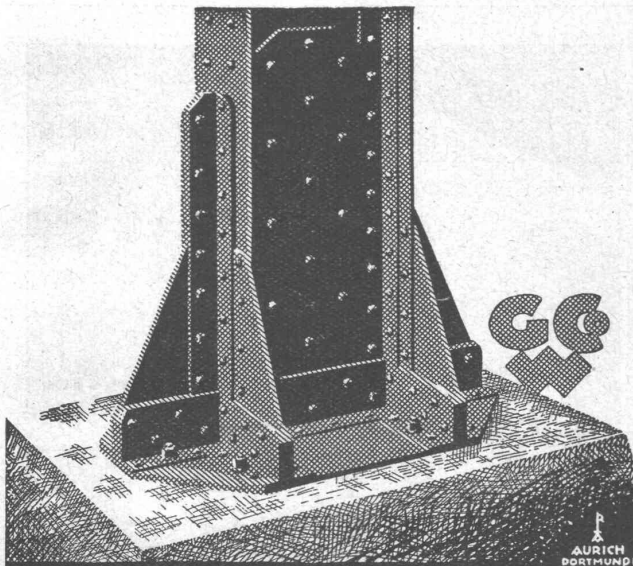
Maschinenfabrik Brugg A.-G.
 Brugg (Schweiz)

Bigla



„Bigla“-Stahlmöbel haben ein formschönes vollendetes und sehr vornehmes Aussehen sind unverwüstlich und mit allen praktischen Neuerungen versehen. Für tadellose Ausführung wird jede Garantie übernommen.

Bigler, Spichtig & Cte, A.-G. Biglen-Bern



GG

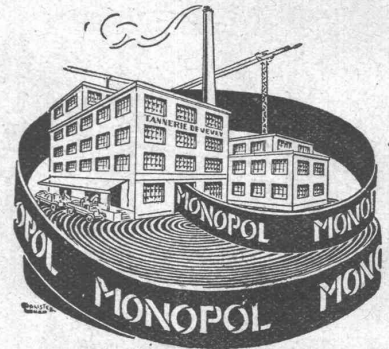
AURICH DORTMUND

EISEN-
KONSTRUKTIONEN

HOCHBAUTEN · MASTE · BLECHARBEITEN
 PROJEKTE · STATISCHE BERECHNUNGEN

GEILINGER U. CO
WINTERTHUR

Verlangen
 Sie
 Preis-
 Offerten



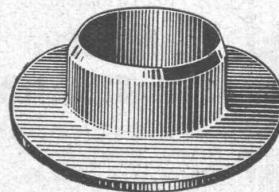
Technische
 Beratung
 kostenlos

Leder-Treibriemen

Marke: „**MONOPOL**“ „**IDEAL**“
 „**MAXIMA**“ „**LEMAN**“

reine Eichenloh-Grubengerbung

grosse Zerreihsfestigkeit · Geschmeidigkeit
 grösste Adhäsion und
 unbegrenzte Lebensdauer



Leder-Manschetten

Dichtungen
 Technische Artikel
 jeder Art

TANNERIE de VEVEY S.A.

Telephon No. 59