

**Zeitschrift:** Schweizerische Bauzeitung  
**Herausgeber:** Verlags-AG der akademischen technischen Vereine  
**Band:** 99/100 (1932)  
**Heft:** 24

## **Werbung**

### **Nutzungsbedingungen**

Die ETH-Bibliothek ist die Anbieterin der digitalisierten Zeitschriften auf E-Periodica. Sie besitzt keine Urheberrechte an den Zeitschriften und ist nicht verantwortlich für deren Inhalte. Die Rechte liegen in der Regel bei den Herausgebern beziehungsweise den externen Rechteinhabern. Das Veröffentlichen von Bildern in Print- und Online-Publikationen sowie auf Social Media-Kanälen oder Webseiten ist nur mit vorheriger Genehmigung der Rechteinhaber erlaubt. [Mehr erfahren](#)

### **Conditions d'utilisation**

L'ETH Library est le fournisseur des revues numérisées. Elle ne détient aucun droit d'auteur sur les revues et n'est pas responsable de leur contenu. En règle générale, les droits sont détenus par les éditeurs ou les détenteurs de droits externes. La reproduction d'images dans des publications imprimées ou en ligne ainsi que sur des canaux de médias sociaux ou des sites web n'est autorisée qu'avec l'accord préalable des détenteurs des droits. [En savoir plus](#)

### **Terms of use**

The ETH Library is the provider of the digitised journals. It does not own any copyrights to the journals and is not responsible for their content. The rights usually lie with the publishers or the external rights holders. Publishing images in print and online publications, as well as on social media channels or websites, is only permitted with the prior consent of the rights holders. [Find out more](#)

**Download PDF:** 14.01.2026

**ETH-Bibliothek Zürich, E-Periodica, <https://www.e-periodica.ch>**

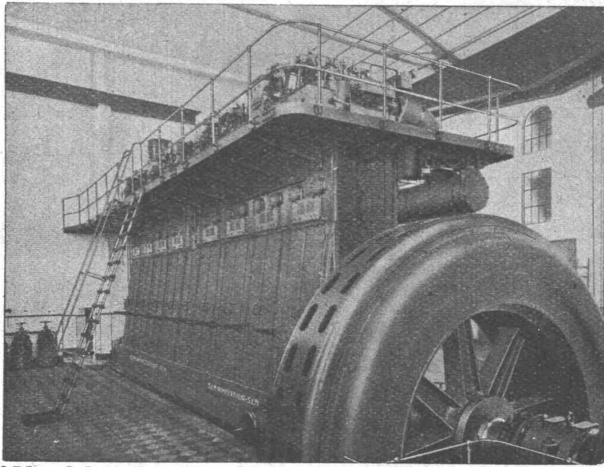


# DAS NEUE TELEPHON:

5 Sprechstellen auf einem Anschluss — Bequemste Verbindung nach auswärts oder mit andern Räumen durch Druck auf eine Taste — Kein Umschalten — Kein Mithören der Dienstboten — Mehr Komfort und mehr Ruhe im Hause — Verlangen Sie b. Telephonamt Vorführung des „Linienwählers 1/4“



# „S. L. M.-WINTERTHUR“ DIESELMOTOREN



3000 PSe „S. L. M.-Winterthur“-Dieselmotor mit Büchi-Abgasturbinaufladung.

für ortsfeste  
Kraft-Anlagen, Schiffe und Lokomotiven,  
mit luftiloser und Luftpumpspritzung  
des Brennstoffes.

Besonders geeignet als Spitzen-  
und Reservekraftmaschinen in  
Elektrizitätswerken.

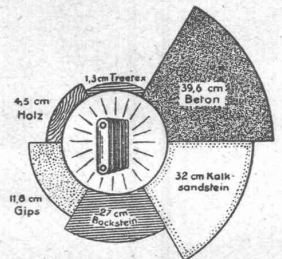
Einheiten von 15 bis 4500 PSe Leistung.

Geringe Anlagekosten.  
Sofortige Betriebsbereitschaft.

Schweizerische  
Lokomotiv- und Maschinenfabrik  
WINTERTHUR



# Treeutex



## die Holzfaser-Isolier-Bauplatte 1,3 cm dick

bietet den gleichen Kälte- und Wärmeschutz wie eine 27 cm Backsteinmauer;  
ist im Nutzeffekt und künstlerisch die ideale Verkleidung für Decken, Wände, Dachausbauten, Heizkörpernischen etc.;  
ist die zweckmässigste Isolierung auf Betonböden, unter Parkett oder Linoleum;  
hält, weil imprägniert, Feuchtigkeit, Schwamm und Fäulnis ab und schützt vor Ungeziefer und Insekten;  
ist schalldämpfend, verhindert Schwitzwasserbildung und ist ein vorzüglicher Putzträger;  
lässt sich wie Holz bearbeiten, kann in Naturfarbe verwendet, beliebig bemalt oder tapeziert werden.

**Normalplatten**, 13 mm stark, 91 und 122 cm breit, 244, 259, 274, 305, 366 und 427 cm lang.

**Spezialplatten**, 13 mm stark, ca. 61×152 cm, extra billig. **6 mm** stark, div. Grössen für Linoleum-Unterlagen.

**Wärmeleitzahl:** = 0,031 bei 0° C und 0,0 Gew. % = 0 Vol. % Feuchtigkeitsgehalt } lt. Attest der Eidg. Material-  
0,035 bei 0° C und 7,6 Gew. % = 2 Vol. % Feuchtigkeitsgehalt } prüfungsanstalt an der E.T.H. in Zürich.

**Ueberzeugende Anerkennungsschreiben liegen vor!**

Verlangen Sie Muster, Preise und ausführliche Prospekte für:

Ost- und Zentralschweiz inkl. Kanton Bern, bei:

**HONEGGER & CIE.**

Holz und Sperrplatten

**RÜSCHLIKON-ZÜRICH**

Telephon 920.411

Basel und Land, Solothurn, Westschweiz und Tessin bei:

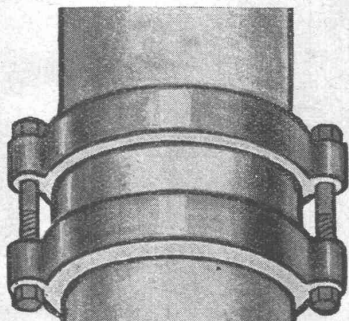
**VEDAG**

VEREINIGTE DACHPAPPEN-FABRIKEN  
AKT.-GES. BERLIN, NIEDERLASSUNG

**MUTTENZ-BASEL**

Telephon 26.012 und 29.038



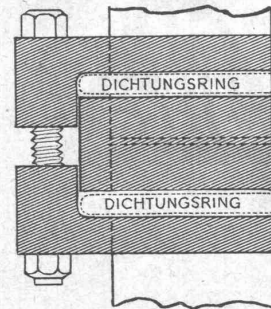


Keine Muffen, keine Teer-  
stricke, kein Bleistemma-  
mehr.

Die Eternitröhre ist rascher  
montiert als erklärt werden  
kann. Keine Rostbildung,  
absolute Dichtigkeit!

Unser interessanter Röh-  
ren-Prospekt wird Ihnen  
gerne zugesandt.

**ETERNIT A.-G.**  
NIEDERURNEN - Tel. 14



# Eternit- Röhren

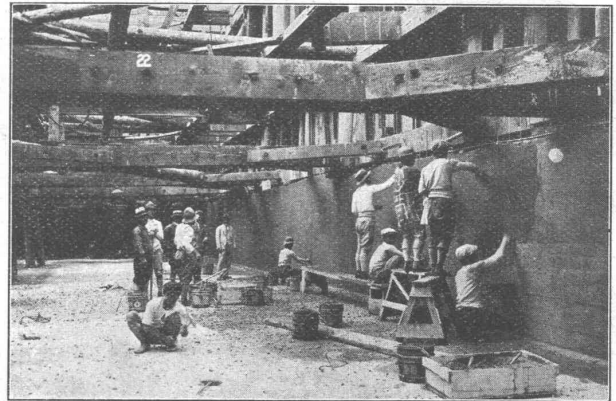
die besten für  
Installations-Zwecke!





# Abdichtungen

*in Japan*



**Kasp. Winkler & Co., Altstetten-Zürich**  
Chemisch-Bautechnische Fabrikate

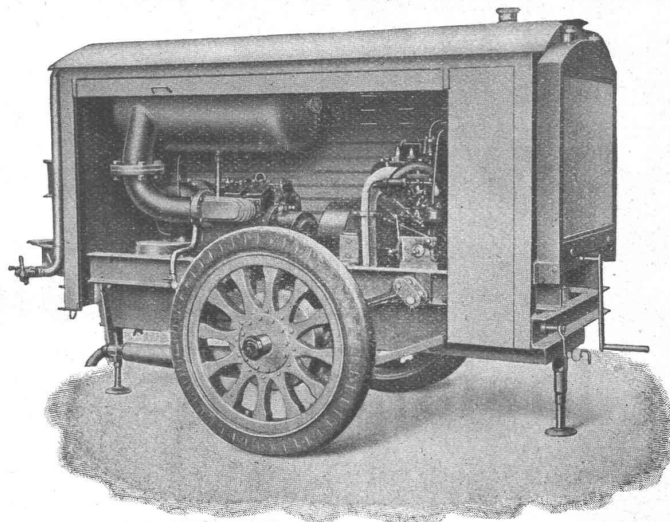
**Gebäude der Lebensversicherungsgesellschaft, Meiji**  
Abdichtung der Untergeschosse (7300 m<sup>2</sup>) mit **SIKA**

## WEBER & SCHWAB, BIEL

UNTERER QUAI 41 / TELEPHON 52.86

### Lamellenlose Rotationskompressoren - Vakuumpumpen - Gebläse

Luft- und Wassergekühlt



**Fahrbare  
Kompressoren-Anlage**

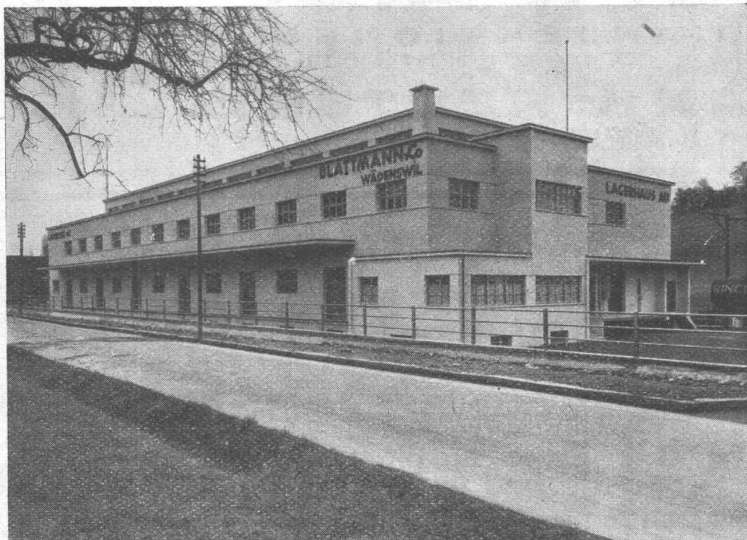
**Effektive Leistung  
3 m<sup>3</sup> pro Minute**

**Betriebsdruck  
7 atü**

**Schweizer  
Qualitätsfabrikat**

# Asphalt-Emulsion A.-G., Zürich

Unternehmung für Asphaltarbeiten / Materialien für Hoch- u. Tiefbau



Neubau Lagerhaus in Au, Zürich.

BAULEITUNG: Müller & Freitag, Thalwil und Zürich.  
UNTERNEHMUNG: Theodor Bertschinger, Zürich.

Wasserdichte Dachhaut der Rampenvordächer, 450 m<sup>2</sup>.

**Nüscherstrasse 30**

Telephon: 39.505

Ausführung aller Asphaltarbeiten

Mammutbeläge

Gussasphaltbeläge

Kiesklebedächer

Zementbeläge u. s. w.

Grundwasserisolierungen

Brückenisolierungen

SPEZIALITÄT:

**„MAMMUT“-Beläge**

PRO  
PRA

## Rheinbrücke Buchs-Schaan

Trotz einer Länge von 120 m und einer Breite von 9 m fügt sich diese neue Brücke aus Stahl schön und unaufdringlich ins Landschaftsbild ein. Nur 175 Tonnen Totalgewicht, folglich verhältnismässig geringe Auflagerdrücke und daher schlanke schmale Pfeiler. In flusstechnischer Hinsicht das vorteilhafteste.

## Dem Stahlbau die Zukunft

Zu jeder weiteren Auskunft über den Stahlbau ist gerne bereit:

Verband schweiz. Brückenbau- und  
Eisenhochbau-Fabriken, Zürich,  
Biberlinstrasse 38, Telephon 43.071





**Kunsthaus Luzern.** Bei der Gemeindeabstimmung wurde der Weiterführung des begonnenen Kunst- und Kongresshausbaues mit 5192 Ja gegen 2262 Nein zugestimmt.

**Uhrenfabrikation in Russland.** Die Regierung der Sowjet-Union hat, um eine russische Uhrenindustrie zu begründen, in Amerika zwei Uhrenfabriken aufgekauft. Die Einrichtung ist nach Moskau gebracht und von deutschen und schweizerischen Ingenieuren eingerichtet worden.

Die Uhrenfabrikation ist bereits aufgenommen worden; 1932 sollen schon 72,000 Taschen- und Armbanduhren, 1000 elektrische Hauptuhren, 24,000 elektrische Nebenuhren, 500,000 Wecker und 10,000 Wanduhren hergestellt werden, daneben rund 3 Millionen Stück einfachster Gewichtuhren. Durch die Aufnahme dieser Fabrikation wird die schweizerische und die deutsche Ausfuhr nach Russland voraussichtlich völlig unterbunden.

# Cement Gun Arbeiten

ZEMENT-INJEKTIONEN  
durch die Spezialfirma



**ING. MAX GREUTER & CIE.**

Telephon 29.028

**ZÜRICH**

Bellerivestr. 59

## KUNSTSTEIN-MATERIALIEN

in über 400 Mischungen (Imitationen), alles durch langjährige Verwendung bewährte Produkte

**Terrazzo- u. Jurasit-Werk A.-G. Bärschwil**

## F. GAUGER & Co ZÜRICH

### Eisenhochbau

Ständer, Unterzüge, Dachkonstruktionen.

### Schaufensterkonstruktionen

in Eisen und Metallegierungen.

### Sonnenstoren, Scherengitter

### Rolladen aus Stahlblech

Verschiedene Systeme, Profile, Einzel- oder Gruppenantrieb von Hand oder elektrisch.

Ausbalancierung durch Federn oder Gegengewicht.

### Hochschiebbare Klapptore

⊕ Patent 120463 und Auslandspatente für Autogaragen und Remisen.

### Universal-Stahltüren

⊕ Patent 143926 und Auslandspatente für Wohn- und Geschäftshäuser, Fabriken.

### Wellbleche

gerade, bombierte, diverse Profile.

Wellblechbauten, Veloständer.

### Eiserne Transportfässer

aus Schwarzblech oder verzinkt.

### Archiv- und Bibliothekanlagen

### „Erga“ Stahlmöbel

⊕ Patent und Auslandspatente für Registratur und Archive.

Kostenvoranschläge, Prospekte, Referenzen

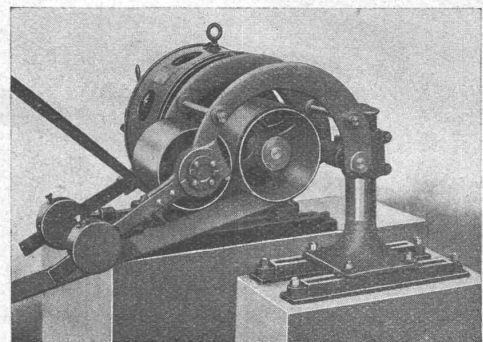


GESELLSCHAFT DER  
VON **L. ROLL** SCHEN  
EISENWERKE IN GERLAFINGEN



WERK: **EISENWERK CLUS KLUS**

## LENIX-GETRIEBE



Lenix Typ B (mit zwei Hebeln).

### Direkter Antrieb

bei grössten Uebersetzungs-Verhältnissen  
und kleinsten Achsendistanzen

Sparen Vorgelege, Kraft, Riemen und Platz

Geliefert für Uebertragungen bis 1000 PS, 1200 mm  
Riemenbreite und Uebersetzungen bis 1:25

WERK: **GIESSEREI OLTEN** OLTEN

### Rohguss

zu Riemenscheiben und Zahnrädern  
jeder Grösse und Konstruktion





## Silvo - Platten

sind  
 imprägnierte, wasser-  
 abweisende  
 Holzfaserstoff-Platten  
 für  
 Bau- und  
 Möbel-Schreinererei  
 Alleinige Fabrikanten:  
 Eternit Niederurnen

**PATENTE**  
 ERWIRKT H. KIRCHHOFER  
 ZÜRICH LOEWENSTR. 51

## TECHNISCHE PHOTOGRAPHIE

SPEZIALITÄT:  
**ARCHITEKTUR-  
 AUFNAHMEN**

ZEICHNUNGEN UND PLÄNE  
 KONSTRUKTIONEN, MASCHI-  
 NEN, KATALOG-AUFNAHMEN

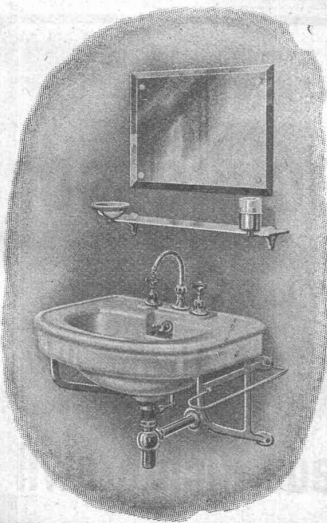
**H. WOLF-BENDER**  
 ZÜRICH  
 KAPPELERGASSE 16



"Es geht halt nichts über einen  
 "LAUPER"  
 Deckenstein!"

Alleinverkauf  
 für die Schweiz:

**Baumaterial Biel A.G., Telefon 3063**



## R. Nussbaum & Co. AG, Olten

Metallgiesserei und Armaturenfabrik - Telephon Nr. 8.61 und Nr. 8.62

### Qualitäts-Armaturen

für Wasser-, Gas- und Dampf-Installationen sowie Boiler-  
 Anlagen und sanitäre Einrichtungen.

### Sanitäre Apparate

aus la engl. Fayence und Feuertön, ausgerüstet mit ei-  
 genen Armaturen.

**Verkaufsniederlagen:** Zürich, Seefeldstrasse 48a - Tel.: 28.880  
 Basel, Klaragraben 14 - Tel.: Safran 75.90

den werden. Russland hat im Jahre 1929 für 1,22 Millionen Franken Uhren aus der Schweiz und für 0,57 Millionen Mark Uhren aus Deutschland bezogen. Im Jahre 1930 waren es noch 0,9 Millionen Franken bzw. 0,15 Millionen Mark.

Die Ondulex-Leichtbau-Isolierplatte ist ein hochisolierendes, mittels eines besondern Cachiervfahrens aus verschiedenen Lagen Wellkarton zusammengestelltes Bauelement. Es wird durch Imprägnieren mit bituminösen Stoffen feuchtigkeitsbeständig, keim- und ungezieferfrei und durch Härtung mechanisch

widerstandsfähig gemacht. Ondulex besitzt zufolge seiner stark unterteilten und voneinander dicht abgeschlossenen Luftzellen ein sehr gutes Isoliervermögen; Wärmeleitzahl = 0,05 Kal. m Std. C bei 19° C. Spez. Gewicht 0,2. Das grossformatige Ondulex (50 × 200 cm, in Dicken von 2—14 cm) ist ein guter Putzträger, es lässt sich sägen, schneiden und nageln. Mit Putz versehenes Ondulex ist feuersicher und unter Berücksichtigung seines hohen Isoliervermögens die billigste grossformatige Leichtbau-Isolierplatte. Rasche Verlegungsmöglichkeit. Schweizerfabrikat.

Gysel u.Co

**Asphaltfabrik**  
**Käpfnach-Horgen**  
Tel. 924.503

MOSSE



Reiche Kollektion erster, seit Jahren bewährter Qualitäten. Schattenstoffe, moderne Streifen, lichtechte Farben. Muster verbindlich. Alle notwendigen Breiten.

**SCHMIDT & CO**

Usterstrasse 5 • Zürich • Telefon 34.610

EMIL THOMA

BELEUCHTUNGSKÖRPER

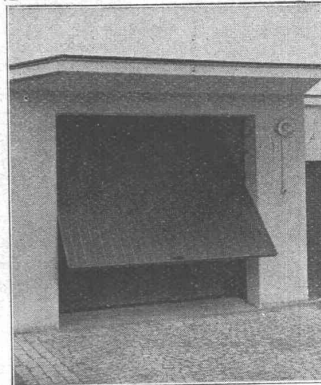


Kunstgewerbliche Metallarbeiten

**Genossenschaft Hammer**

**Zürich 3**

Binzstrasse 2  
Telephon 53.087



**Kipptore**  
**Fenster**  
**Türen**

In Eisen.

**Tore**

in allen Ausführungen als Spezialität.

**EISENKONSTRUKTIONEN**

Widmann

**Blachen**

für Umbauten und Festhütten liefern wir sofort. Seit 50 Jahren bewährte, unverwüstliche Schweizer Qualitätsarbeit. Günstige Mietbedingungen! Anruf Telephon Eglisau 2 genügt.

**STAMM & CO EGLISAU**

WAGENDECKEN & WACHSTUCHFABRIK • TEL. 2

**Asphalt-**  
**Kochkessel**



*Dachdeckeröfen*

*Asphaltdarren*

**Kesselschmiede Richterswil**



# KLINKER

braun, rot, gelb für Böden, Wandbelag,  
Cheminées, Fassaden

A. G. Verblendsteinfabrik

**Lausen**

Die bekannte Marke

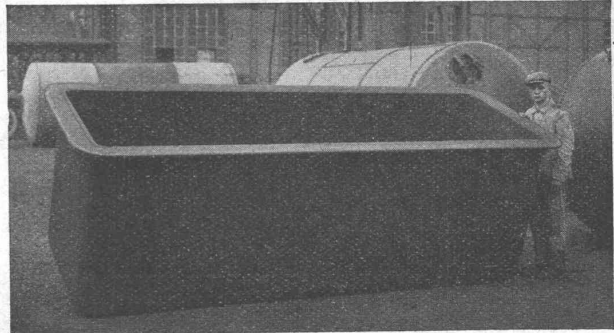


Präzisions-  
Rollenketten  
Zahnketten  
Blockketten  
Gallische Ketten  
Transmissions-  
Ketten  
Spezialketten

**WIPPERMANN**

Generalvertretung u. Fabriklager

**Wilh. Plüss Scherr- Zürich**  
Grösste und älteste Spezialfabrik des Kontinents



VERZINKUNGSKESSEL heute im Betrieb in unserer Abt. Verzinkerei in Wolfhausen

## Erfolg im Kampf mit dem Rost

bringt auf die Dauer nur die feuerflüssige  
Vollbadverzinkung; daher allen Anstrichen  
an Güte und Preis überlegen. Die Praxis  
bestätigt das immer wieder. Verl. Sie Offerte.

**VERWO A.-G., Wolfhausen** (Kanton Zürich)  
Abt. Verzinkerei Tel. Nr. 46

**DRUCKSACHEN A.-G. JEAN FREY, ZÜRICH**

Tel. 32.946  
**PATENTE**  
in allen Staaten  
vorteilhaft durch

**WALDER & CO., ZÜRICH**  
Patentanwalts- und Ing.-Bureau  
City-Haus, Sihlstr. 3

**Hotel Habis-Royal**  
ZÜRICH BAHNHOFPLATZ

**Restaurant  
Sitzungszimmer**

**ZÜRICH**

Dreikönigstr. 53  
Telephon 38.192

**BERN**

Werdlweg 5  
Tel.: Christ. 19.70

## Tiefbohr- u. Baugesellschaft A.-G.

Sondierungen - Tiefbohrungen - Grundwasserfassungen mit Filterbrunnen  
Pumpwerke - Automatische Heberleitungen - Seeleitungen - Taucher-  
arbeiten - Bohr-Pressbetonpfähle - Grundwasserabsenkung für Fundationen

Klärung u. Reinigung von Wasser u. Abwasser

**SPEZIALITÄT:** Schnellfilter System Peter

**PROJEKTE**

**Ueber 250 Anlagen ausgeführt**

**AUSFÜHRUNGEN**

# WABA-Bauplatten

für

## Zwischenwände ohne Verputz

sofort streich- und tapezierfertig

## WABA-BAUPLATTEN A.-G., BASEL

Rümelinbachweg 55



**S.T.S.**

**Schweizer. Technische Stellenvermittlung**  
Service Technique Suisse de placement  
Servizio Tecnico Svizzero di collocamento  
Swiss Technical Service of employment

ZÜRICH, Tiefenhöfe 11 — Telefon: 35.426 — Telegramme: INGENIEUR ZÜRICH.  
Für Arbeitgeber kostenlos. Für Stellensuchende Einschreibgebühr 2 Fr. für 3 Monate.  
Bewerber wollen Anmeldebogen verlangen. Auskunft über offene Stellen und Weiterleitung von Offerten erfolgt nur gegenüber Eingeschriebenen.

**Maschinen-Abteilung.**

- 179 Feuerungs-Ingenieur od. Techniker, Fachmann auf dem Gebiete des Feuerungsbaues. Alter ca. 30 Jahre. Deutsche Schweiz.  
181 Technicien-Dessinateur, spécialiste en réducteurs de vitesse et engrenages, de préférence parlant un peu le français. France.  
191 Chemiker-Techniker als Assistent des Betriebsleiters. Verlangt werden Kenntnisse der Gummiwarenfabrikation und der hierfür erforderlichen Untersuchungen. Deutsche Schweiz.  
211 Ingénieur en chauffage central ayant d. connaissances approp. Français et allemand. Etudes dans école ingénieurs en chauffage central. Suisse romande.  
213 Jüngerer Heizungs-Techniker, mit einiger Erfahrung in Zentralheizungen. Nordwestschweiz.  
Noch nicht abgemeldete Stellen: 153, 155, 161, 163, 167, 169, 175, 177, 183, 185, 189, 195, 197, 199, 201, 203.

**Bautechniker**

26 Jahre alt, mit prima Zeugnissen und guter Praxis  
**sucht Stelle.**

Eintritt nach Uebereinkunft.  
Offerten unter Chiffre Z. E. 1530 an  
Rudolf Mosse, A.-G., Zürich.

**Schlacken,**

von Steinkohlen heitend, geben ab zu ermäßigten Preisen  
**Salinen Schweizerhalle, Rheinfelden und Ryburg.**

Entwicklungsfähiger, junger Mann mit guter techn. Schulbildung und sehr guter Praxis, auch am Bauplatz, sucht Stelle als

**Zeichner-Volontär**

in Architektur-Bureau. Offerten erbeten unter Chiffre Z. F. 1531 an

Rudolf Mosse, A.-G., Zürich.



**BREMS- und KUPPLUNGS-Beläge**

**J. J. DERENDINGER ZÜRICH**

Telephon 56.250 Gesserallee 52

**BAUFÜHRER**

für die Leitung eines grösseren Geschäftshaus-Neubaus in Freiburg wird gesucht. — Offerten u. Zeugnisse an

**HUGO PETITPIERRE, MURTEN.**  
Architekt S. I. A.

**ARCHITEKT**

flott in Entwurf und Konstruktion, grosse Erfahrung i. Bureau- u. Baustelle, auch für Konkurrenzmitarbeit, sucht Stelle, Mit- od. Nebenarbeit, bei bescheid. Ansprüchen. Offerten unt. Chiffre Z. E. 1549 an  
Rudolf Mosse, A.-G., Zürich.

**Bauzeichner sucht Volontärstelle**

Offerten erbeten unt. O. F. 8902 Z. an Orell Füssli - Annoncen, Zürich - Zürcherhof.

**Bau-Abteilung.**

- 286 Bautechniker, 26 bis 40 Jahre, mit mehreren Jahren Praxis auf Bureau und Bau, für grösseres Architektur-Bureau Nähe Basel. Verlangt: selbständ. Arbeit, Ausf. v. Werkplänen u. Bauleitung. Vertrauensstelle. Französisch erwünscht.  
302 Selbst. Tiefbautechniker od. Bau-Ingenieur, m. guter Bauplatzpraxis, f. Wasserversorgungen (spez. Grundwasserbau u. daneben Leitungserweiterungen), f. ca. 3 Mon. Sofort. Deutsche Schweiz.  
310 Architekt mit Diplom einer Hochschule, Spezialist für Krankenhausbau, gewandt in statischen Berechnungen. Mehrjährige Baupraxis. Wettbewerbserfahrung. Baldm. A.-B. deutsche Schweiz.  
312 Architekt, flotter Zeichner, mit Erfahrung im Kirchenbau, mit Konkurrenzserfolgen, auf Architektur-Bureau Ostschweiz.  
314 Architekt od. Bautechniker, tüchtige Kraft, f. Ausarbeitung der Pläne zu einem grösseren Wirtschaftsgebäude mit Metzgerei auf dem Lande. Architektur-Bureau Kt. Bern.  
316 Bautechniker, nur guter Zeichner, für Detailpläne für Schulhausbau. Architektur-Bureau Zentralschweiz.  
318 Diplom-Ingenieur, erstkl. Statiker f. Eisenbeton- u. Eisenbau, m. Erfolg a. Baustellen, f. Neu- u. schwierige Umbauten; selbst. u. m. örtlich. Verhältnissen vertraut. Ing.-Bureau Zürich. 1. Juli.  
Noch nicht abgemeldete Stellen: 266, 270, 276, 282, 288.

**Stelle-Ausschreibung**

Die unterzeichnete Verwaltung sucht für den Neubau des Kunstmuseums in Basel einen tüchtigen, erfahrenen

**Bauführer.**

In Betracht kommen Bewerber, die im Besitze des Schweizerischen Aktivbürgerrechts sind und sich über Bauführertätigkeit bei bedeutenderen Bauten ausweisen können. Der Antritt der Stelle ist baldmöglichst erwünscht. Offerten mit Lebenslauf, genauen Personalien, Angabe der Gehaltsansprüche und des frühesten Eintrittstermins sind bis 15. Juni 1932, beim Sekretariat des unterzeichneten Departements einzureichen.

Auskunft erteilt der Kantonsbaumeister, Münsterplatz 11, Zimmer No. 49.

Basel, den 27. Mai 1932.

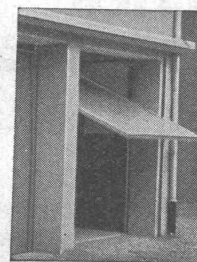
**BAUDEPARTEMENT.**

**Das Inserat**  
ist das einfachste und wirksamste  
**Reklamemittel**



**Leder-Riemen Gummi-u. Balata-Riemen**

**KISSLING-TORE** (patentamt. geschützt) speziell  
für **GARAGEN**



als Kipptor nach oben öffnend konstruiert

**Einfach und billig**

Spielend leichte Bedienung - Prompt lieferbar - Verlangen Sie umgehend äusserste Preise

Prospekte und Referenzen  
**HANS KISSLING, BERN**  
Eisenbau A.-G.

**Karl Kihm**

Dipl. Ing. E.T. H.

Mitglied A. S. I. C.

Beratender Ingenieur

**Luzern**

Sonnenbergstr. 4, Tel.: 46.70

**INGENIEUR-BUREAU**

Stahlbau und Eisenbetonbau

**Spezialität: Eiserne Brücken Stahlskelettbau und Eisenkonstruktionen**

# Schlacken und Löße für Auffüllungen,

Betonierungen, Plattenfabrikation, Sportplatz-Anlagen etc.

Übernahme von Schrägbodenauffüllungen

## M. AMANN, ZÜRICH

Rüschibachstrasse 2

Telephon 63.034

## Stelle-Ausschreibung

Bei der unterzeichneten Verwaltung ist die Stelle eines

## Baupolizeibeamten

zu besetzen. Verlangt werden abgeschlossene Technikumbildung, mehrjährige Bau- und Bureaupraxis, sowie Kenntnisse in der Statik. Die Jahresbesoldung beträgt Fr. 5800.— bis Fr. 8000.—, die Pensions-Verhältnisse und die Witwen- und Waisenfürsorge sind gesetzlich geregelt. Die Stelle wird jedoch vorerst nur provisorisch besetzt.

Bewerber schweizerischer Nationalität belieben ihre handschriftlichen Anmeldungen unter Beilage von Ausweisen bis 15. Juni 1932 an das Sekretariat des unterfertigten Departements zu richten.

Basel, den 21. Mai 1932.

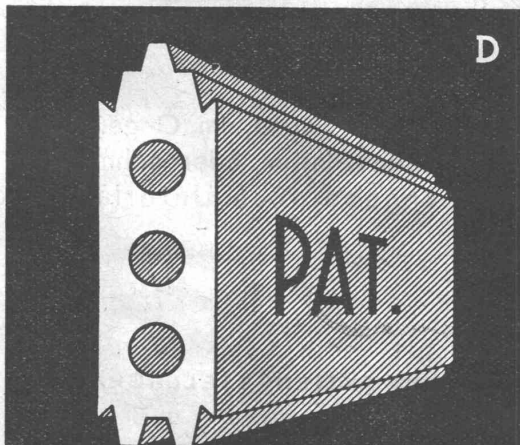
Bau-Departement Basel-Stadt.

## Zementglasfässer

Unterzeichneter empfiehlt sich den Herren Architekten und Ingenieuren, zur Erstellung von Glasfässern für Rohöltanks der Zentralheizungen, Benzine, Öle aller Art. Dieses System ist sehr haltbar, leicht zum Einbauen und zu stark reduzierten Preisen erhältlich. (Werkstatt für Kleinmodelle aus Zement aller Art.) Auskunft erteilt:

**E. SCHMID, Waffenplatzstr. 87, Tel. 51988, ZÜRICH.**

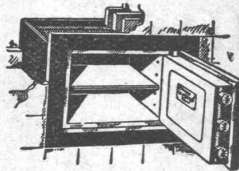
## GIPS-UNION



ZWISCHENWANDPLATTEN

## A.G. ZÜRICH

## UNION-Einmauerkassen



Briefkasten

Eiserne Türen u. Zargen

Kassenschränke

Stahlmöbel

Stahlpulte etc.

### Union-Kassenfabrik A.-G., Zürich

Gessnerallee 36 - Verlangen Sie Prospekt Nr. 80 - Telephon 51.758  
Ingenieur-Besuch kostenlos

## Dipl. Schweizer Ingenieur

mit praktisch technischen Erfahrungen, guter Organisator und Acquisiteur, geschäftsgewandt, in leitenden Stellungen mit Erfolg tätig gewesen, wird als

## Mitarbeiter und Associé,

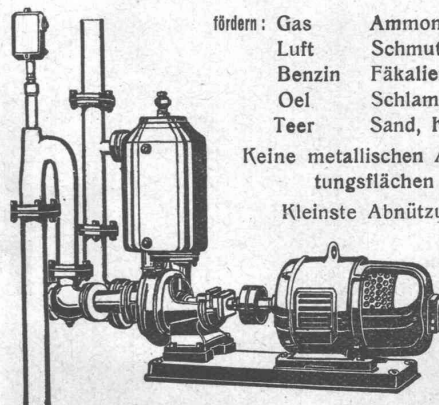
von alteingeführter, leistungsfähiger u. finanzkräftiger Hoch- u. Tiefbauunternehmung der Nordschweiz **gesucht**. Seriöse Bewerber mit erstklassigen Referenzen mögen sich unter Beilage von Zeugniskopien, Angaben über Lebenslauf, bisherige Tätigkeit und Eintrittsmöglichkeit melden unter Chiffre Z. L. 1555 an  
**RUDOLF MOSSE, A.-G., ZÜRICH.**

Patentiert  
D. R. P.

## Zentrifugal-Pumpen

ventillos  
+ Patent

selbstansaugend 98 % Vacuum



fördern: Gas	Ammoniakwasser
Luft	Schmutzwasser
Benzin	Fäkalien
Öl	Schlamm
Teer	Sand, Kies

Keine metallischen Abdichtungsflächen  
Kleinste Abnützung

U. S. A.  
Patent

Patent (D. R. P.) automatische Wasserversorgungsanlagen  
Automatische Hauswasserpumpen, Siphon-Wagenwaschpumpen  
Kesselspeisepumpen, Umwälz- und Heisswasserpumpen  
Kesselspeise-Wassermesser System Schmid

**Maschinenfabrik a. d. Sihl, A. G., Zürich**  
Telephon 33.514 vorm. A. Schmid Gegründet 1871



# Korkment die ideale Linoleum- Unterlage



**HOHER KORKGEHALT (grobkörnig)**

schmiegsam - elastisch - isolierend

**KANN DIREKT AUF JEDEN ZEMENT-  
GLATTSTRICH GEKLEBT WERDEN**

teure Deckenisolierungen erübrigen sich

**EINGEPRESSTES JUTEGEWEBE**

erhöhte Schalldämpfung und innige  
Verbindung des Unterbodens mit  
dem Linoleum durch Kreuzverband

**ZWEI LAUFMETER BREITE BAHNEN**

praktisch ohne Fugen, im Gegensatz  
zu andern in Platten oder schmalen  
Bahnen angebotenen Unterlagen

Auskünfte durch die

**LINOLEUM**

AKTIENGESELLSCHAFT

**GIUBIASCO**

VERKAUFSZENTRALE ZÜRICH

Nüscherstrasse 30

Telephon 56916