

**Zeitschrift:** Schweizerische Bauzeitung  
**Herausgeber:** Verlags-AG der akademischen technischen Vereine  
**Band:** 99/100 (1932)  
**Heft:** 24

## **Werbung**

### **Nutzungsbedingungen**

Die ETH-Bibliothek ist die Anbieterin der digitalisierten Zeitschriften auf E-Periodica. Sie besitzt keine Urheberrechte an den Zeitschriften und ist nicht verantwortlich für deren Inhalte. Die Rechte liegen in der Regel bei den Herausgebern beziehungsweise den externen Rechteinhabern. Das Veröffentlichen von Bildern in Print- und Online-Publikationen sowie auf Social Media-Kanälen oder Webseiten ist nur mit vorheriger Genehmigung der Rechteinhaber erlaubt. [Mehr erfahren](#)

### **Conditions d'utilisation**

L'ETH Library est le fournisseur des revues numérisées. Elle ne détient aucun droit d'auteur sur les revues et n'est pas responsable de leur contenu. En règle générale, les droits sont détenus par les éditeurs ou les détenteurs de droits externes. La reproduction d'images dans des publications imprimées ou en ligne ainsi que sur des canaux de médias sociaux ou des sites web n'est autorisée qu'avec l'accord préalable des détenteurs des droits. [En savoir plus](#)

### **Terms of use**

The ETH Library is the provider of the digitised journals. It does not own any copyrights to the journals and is not responsible for their content. The rights usually lie with the publishers or the external rights holders. Publishing images in print and online publications, as well as on social media channels or websites, is only permitted with the prior consent of the rights holders. [Find out more](#)

**Download PDF:** 14.01.2026

**ETH-Bibliothek Zürich, E-Periodica, <https://www.e-periodica.ch>**

# SCHWEIZERISCHE BAUZEITUNG

WOCHENSCHRIFT FÜR ARCHITEKTUR / INGENIEURWESEN / MASCHINENTECHNIK

REVUE POLYTECHNIQUE SUISSE

ORGAN DES SCHWEIZERISCHEN INGENIEUR- UND ARCHITEKTEN-VEREINS  
UND DER GESELLSCHAFT EHEMAL. STUDIERENDER DER EIDG. TECHN. HOCHSCHULE  
GEGRÜNDET 1883 VON ING. A. WALDNER / HERAUSGEGEBEN VON ING. C. JEGHER

Vereins-Mitglieder, beim Verlag: Schweiz 32 Fr.,  
Ausland 40 Fr. jährl.; Nicht-Mitglieder: Schweiz  
40 Fr.; Ausland 50 Fr., postamtlich abonniert  
40 Fr. zuzüglich Gebühren. / Einzel-Nr. 1 Fr.

VERLAG CARL JEGHER, ZÜRICH  
Dianastrasse 5 / Postcheck VIII 6110  
Telephon: 34.507 ■ In Kommission  
bei Rascher & Cie., Zürich u. Leipzig

Inserate durch die A.-G. der Unternehmungen  
RUDOLF MOSSE, Zürich, Basel, Bern / Die  
viergespaltene Colonelzeile 50 Cts., Titelseite  
80 Cts., ausländ. Anzeigen 60 Cts., Titelseite 1 Fr.

## PARIS

PLACE DE LA RÉPUBLIQUE  
TELEGR.-ADR.: OTELDERNE, PARIS

RESTAURANT  
BAR  
BIERSTÜBLI

GROSSTER KOMFORT  
BEI BILLIGSTEN PREISEN

STENOTYPISTINNEN  
PRIVATBUREAUX  
AUSSTELLUNGSRÄUME

## HOTEL MODERNE

# Aufzüge Lerch

für Briefe, Speisen, Waren  
erstellt  
**Aug. Lerch, Zürich**  
Oetenbachgasse 5 Tel.: 33.000

## Unfall-

## Lebens-

Versicherungen

aller Art schliessen Sie vorteilhaft ab bei

## „WINTERTHUR“

Schweiz. Unfall-Versicherungs-Gesellschaft

in Winterthur

Lebensversicherungs-Gesellschaft



## Taucher-Wasser-Arbeiten

**W. STÄUBLI, INGENIEUR, ZÜRICH 3**  
GRUBENSTRASSE 1-3 TELEPHON 56.633-35

**BERCHTOLD & CO.**  
**THALWIL**

TEL. 920.501



## HEIZUNG

**WARMWASSER  
LÜFTUNG**

PROJEKTE U. BERATUNG KOSTENLOS  
BESTE REFERENZEN

# GLASDACH

KITTLOS MIT BLEIBANDEN

Ausführung auf Holz, Eisen und Beton  
Umdecken gekitteter Glasdächer

**JAKOB SCHERRER ZÜRICH 2**  
Allmendstrasse 5/7 Telephon 57.980

# Die Betonstrasse

ist wirtschaftlich, weil ihre Erstellungskosten mittlere und die Unterhaltskosten minime sind.

**BETONSTRASSEN A.-G., WILDEGG**

**Schiffbau**

Projekte, Pläne

**Julius Ott, Meilen-Zürich**

Beratender Ingenieur S. I. A.

**Schiffahrt**

Schiffsverkäufe

Schiffsberechnungen, Verträge

Telephon: Meilen 927.274

Betriebsüberwachung, Gutachten

**SCHWEIZER-FABRIKATE** AUF GRUND 85-JÄHRIGER PRAKTISCHER ERFAHRUNGEN

**VEDAG** produkte muttenz basel

**REXITEKT**

**ASPHALTIN** für alle Bedachungen und Isolierungen seit Jahrzehnten immer während das Beste

**REXITEKT** in 8 Stärken erhältlich

talkumiert u. bestreut

**ASPHALTIN-VEDAG**

1 1/2, 2 1/2, 3 und 4 mm stark

**VEDAG**

Wenden Sie sich in allen Bedachungs-, Isolier- und Dichtungsangelegenheiten an

**VEREINIGTE DACHPAPPEN-FABRIKEN AKTIEN-GESELLSCHAFT**

**BERLIN ZWEIGNIEDERLASSUNG MUTTENZ-BASEL**

**FABRIK FÜR ISOLIER-, DICHUNGS-, ÖL-, TEER- U. ASPHALT-ERZEUGNISSE**

Telephon 26.012 und 29.038

## CRON-TIEFBAU

INGENIEUR S. I. A.

**BASEL  
BINNINGEN**

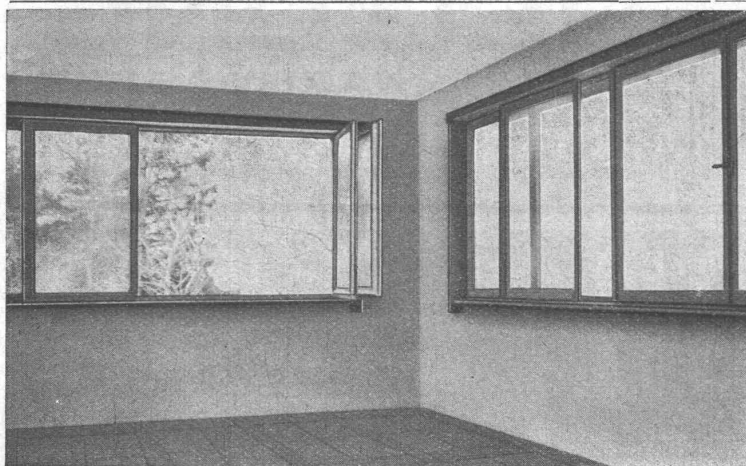


**BRUNNENBAU**

**WASSER-  
VERSORGUNG**

**GRUNDWASSER-  
ABSENKUNG**

**SONDIERUNG**



## Montblanc Schiebefenster

Vertikal

Horizontal

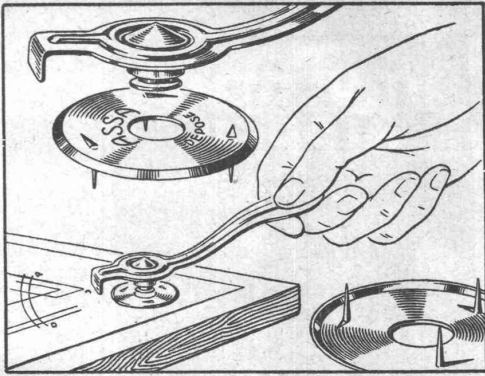
PATENTE

**Chr. BAREISS Söhne  
Fensterfabrik**

**ZÜRICH-ALTSTETTEN**

Gegründet 1910





## Der neue Reissnagel „ASSA“

**Was jeder**

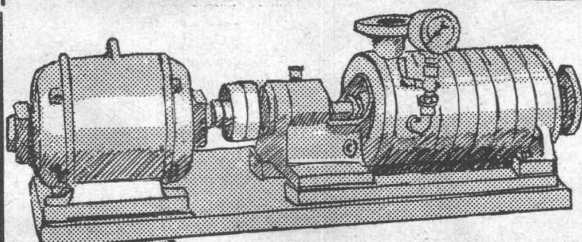
Ingenieur, Techniker, Zeichner,  
Gewerbler, Dekorateur

**schon lange sucht**

**Zu beziehen in jedem Fachgeschäft.**

Fabrik: ASSA-WERKE, GRENCHEN (Schweiz).

**Für Wasserversorgungen**



**Hochdruck Kreisel  
Pumpen**

**mafag**  
Brugg

Maschinenfabrik Brugg A.-G.  
Brugg (Schweiz)

**Mit Recht fordern Sie, dass**

## Staufferfett

1. geschmeidig sei und sich leicht pressen lasse;
2. seine Konsistenz bei schwankenden Temperaturen möglichst wenig verändere;
3. für bestimmte Verwendungszwecke wasserunempfindlich sei;
4. durch seine gute Schmierkraft d. Lagertemperaturen möglichst niedrig halte;
5. rein und ungefüllt sei;
6. nicht verharze.

**Staufferfett ASEOL No. 2**

erfüllt alle diese Erfordernisse in besonderem Masse.

**ADOLF SCHMIDS ERBEN**

Aktiengesellschaft, BERN

Telephon Bollwerk 78.44



## Schweiz. Sprengstoff A.G. Cheddite & Dynamit

Fabriken in Liestal und Isleten (Kt. Uri)

Bureau in Liestal

Telephon 182  
Telegr.-Adr.: Cheddite Liestal

liefert die bewährten

**Sicherheitssprengstoffe:**

{ Gelatine Telsit, Spezial Gelatine Telsit,  
Cheddite und Gelatine Cheddite, sowie  
ungefrierbare Dynamite und Sprenggelatine

Prima Sprengkapseln in Kupfer und Aluminium, Zündschnüre und Zubehör

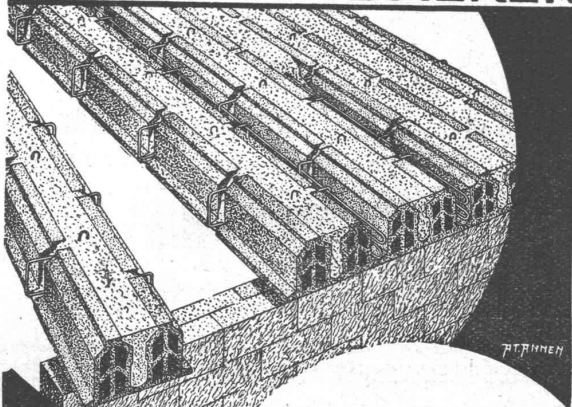
Generalvertreter für die französische Schweiz: Petitpierre Fils & Cie., Neuchâtel



**Rolladenfabrik  
A. Griesser & Aadorf**

FILIALEN:  
**BASEL**  
Gundeldingerstr. 432  
Tel. S. 9849  
**LAUSANNE**  
Place St. Francois 5  
Tel. 33.272  
**ZÜRICH**  
Militärstrasse 108  
Tel. 37.398

## ELITE HOHLSTEINBALKEN



⊕ Pat. Nr. 152166

**Schalungslos**

verlegbar

ohne Ueberbeton

mit

durchgehender Querrippenarmierung

**KARL HELFENSTEIN / LUZERN**

Telephon 963

LIZENZINHABER IN DER SCHWEIZ:

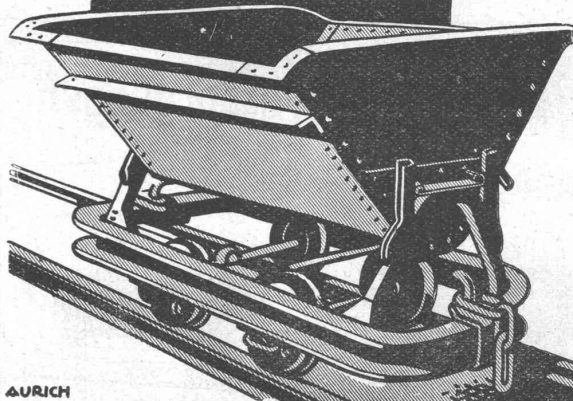
Fr. Herzog, Ingenieur, Reitergasse 55, Basel :: Telephon 32.424  
Jul. Keller, Dipl. Ingenieur, Nordstrasse 4, Wallisellen :: Tel. 932.282

**MULDEN-  
KIPPER**

FELDDAHNGELEISE  
WEICHEN



**FRITZ  
MARTI A.G.  
BERN**



AURICH

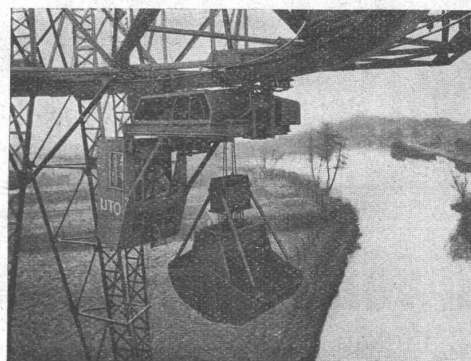
**UTO  
AUFZUG- UND KRANFABRIK A.-G.**

Altstetten-Zürich



Schutzmarke

Telephon:  
55.310



Kohlenverladeanlage mit Selbstgreifer.

**Krane**

Transport- und Verladeanlagen

Elektrozüge - Elektrokatzen

Elektr. Aufzüge für jeden Zweck

Rangieranlagen

Schiebebühnen für Autogaragen

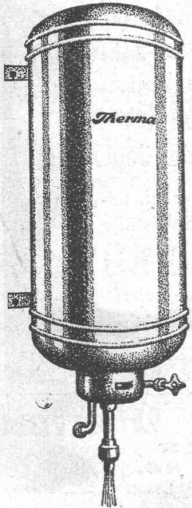
Roll- u. Schiebetractorantriebe m. autom. Steuerung



**Erstellen Sie keinen Neubau**

*ohne elektrische*

# Therma-Boiler

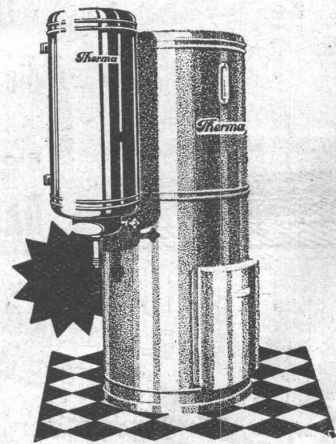


*Wir liefern:*

**Boiler jeder Art  
und Grösse**

*für*

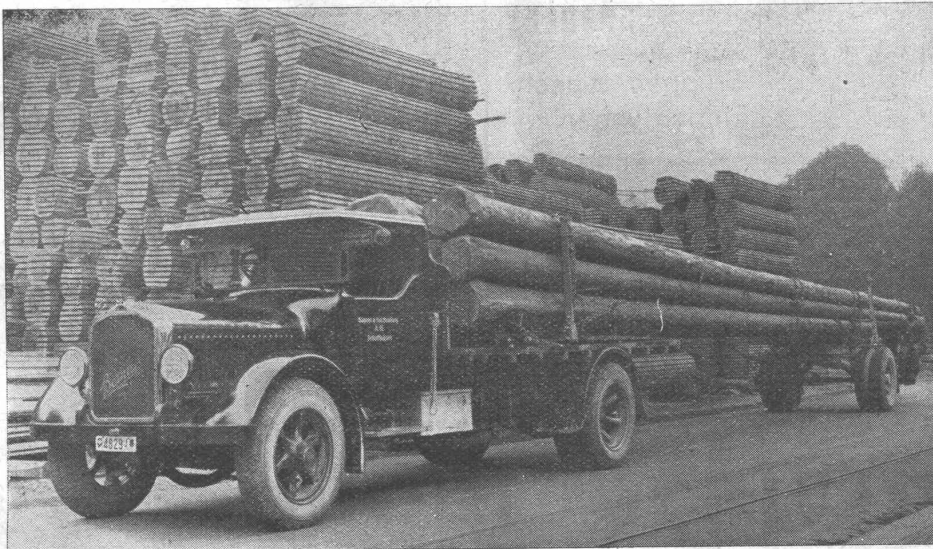
*Küche, Bad, Toilette,  
Arbeitsraum, kompl.  
Warmwasser-Versor-  
gungen etc.*



*Verlangen Sie Prospekte und Referenzen*

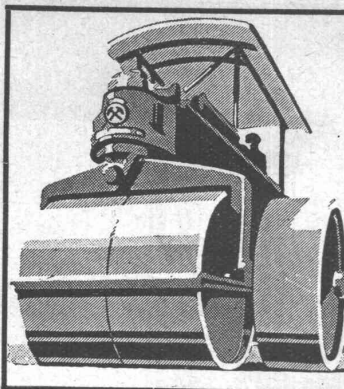
## Therma

*A.-G. Schwanden-Gl.*



Die Berna-Lastwagen 5—6 t eignen sich vorzüglich für die allerschwersten Arbeiten im Baugewerbe. Dreiseitenkipper, Langholzwagen mit Spillvorrichtung u. Drehschemel. Kräftige Benzin- u. Rohölmotoren; hydraulische Vierradbremse

### Motorwagenfabrik BERNA AG Olten



**Barford & Perkins**  
Benzin- und Dieselmotor  
**Strassen-Walzen**  
1-16 Tonnen  
die führende englische  
**WELTMARKE**  
Prospekte u. schweizer.  
Referenzen durch:  
**RAUCH & CO MEILEN**  
A.-G.



**Grösste Zaunfabrik**  
der Schweiz  
Gegründet 1897  
Imprägnierte Holzeinfriedigungen  
aller Systeme  
**J. MÜLLER & CO**  
Zaunfabrik Löhningen  
Bureau in Zürich  
Bueggstr. 24, Tel. 62.845

**Jos. Rothmayr Ing.**  
Sanitäre Anlagen  
Zentralheizungen



**ZÜRICH**  
Gessnerallee 40  
Telephon 57.633

**WASCHFONTÄNEN  
BRADLEY**  
vorteilhafte  
Gruppen-Wasch-  
Einrichtungen  
für  
SCHULEN  
ANSTALTEN  
FABRIKEN  
KASERNEN

Vollautomatische  
**KÜHLANLAGEN**  
und **KÜHLSCHRÄNKE** mit



**BROWN BOVERI Kühlautomat**  
arbeiten seit mehr als 25 Jahren  
ohne jede Störung, ohne Reparatur,  
ohne Nachfüllung und ohne Unterhalt.  
Die zuverlässigste Maschine der Gegenwart!  
Prospekte und Ingenieurbesuch un-  
verbindlich durch die Vertriebsstelle  
**AUDIFFREN SINGRÜN**  
Kältemaschinen Aktiengesellschaft  
**BASEL 4**

**Betonbalken - Fabrik Oberrieden**  
**KARL OTTIKER**  
Bureau Zürich **Hofwiesenstr. 44**, Telephon 61.260  
Fabrik in Oberrieden, Tel.: 924.330, Luzern, Tel. 3434



**Steg-Hohlkörper-Decke**  
ohne Einschalung, System Ottiker ⚙ Patent 116302, D. R. P. Gut isolie-  
rende, schallsichere Deckenkonstruktion. Schnelles einfaches Verlegen.

TELEPHON 28224

**W. SOMMER**  
**BAUGÜRTLEREI**  
METALLARBEITEN FÜR INNEN- U. AUSSENARCHI-  
TEKTUR. SPEZIALITÄTEN: METALLBUCHSTABEN,  
GUICHETANLAGEN, BELEUCHTUNGSKÖRPER, TREIB-  
ARBEITEN, GITTER, GELÄNDER, ORNAMENTE, ETC.  
**FROBENSTR. 23 BASEL**

Im Sommer ein kühles  
Im Winter ein warmes  
Das ganze Jahr ein ruhiges

➤ **Haus**

durch Verkleiden der Wände und Decken mit meinen

**MAFTEX Isolier-  
Bauplatten**

grossformatig — sägbar — nagelbar  
zum Verputzen — Bemalen — Tapezieren

**Seit Jahren glänzend bewährt!**

Verlangen Sie Gratismuster!

**Frick-Glass, Altstetten-Zürich**

Spezialhaus für Bedachungs- und Isoliermaterial — Telephon 55064



# Reifler & Madliger, Biel

**Tiefbau-  
Unternehmung**

**INGENIEURE**  
vormals A. HENRY

## Tiefbau:

Fundationen, Wasserbau, Bahnbau und Industriegeleise, Betonarbeiten.

## Strassenbau:

Teermacadam, Teerungen und Bitumenbeläge mittels Oberflächenbehandlung, Tränk- und Mischverfahren / Asphaltarbeiten, Pflästerungen, Walzarbeiten.

*Fahrbare Kompressoren- und Steinbrecheranlagen.*



**Heinr. Brändli Söhne Horgen u. Zürich**

Telephon: 924.038

Telephon: 58.038

Asphalt-, Dachpappen- und Holzcement-Fabrik

**Asphalt-Beläge \* Asphalt-Isolierungen**

# TROTEKT

**TROTEKT A.-G.**

ROTHRIST, Tel. 248

Verlangen Sie Prospekte!

**ISOLIER-BAU-PLATTEN**

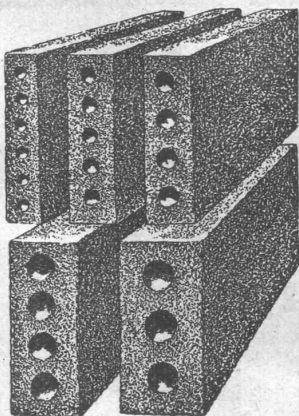
Isolieren gegen Kälte, Wärme, Schall

# GUSS-BAUSTEIN-FABRIK ZÜRICH A.-G. ZÜRICH

**Bureau: Zürich,** Fraumünsterstr. 14  
Telephon 38.087

**Fabriken: Altstetten,** Güterstr., Tel.: 55.022  
Badenerstr., Tel.: 55.415

*Erste Spezialfabrik für SCHLACKEN- und BIMS-PRODUKTE*



**Längsgelochte Schlacken- und Bimssteine**

4, 5, 6, 8, 10, 12 und 15 cm stark

**Dübelsteine**

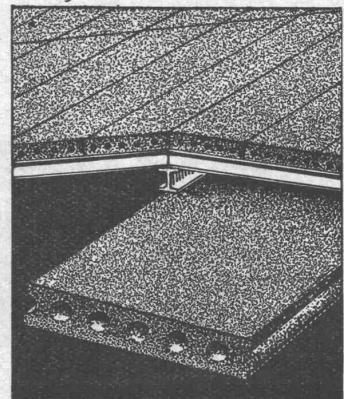
für Fusslambris u. Türleibungen

**Bimsbeton-Dielen**

für Leichtplattendächer  
2,50x0,50x0,10 od. nach  
besonderen Angaben

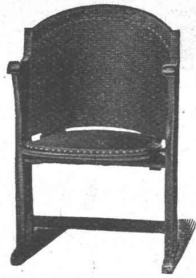
**Bimskies-Verkauf**

ab Lager und franko Baustelle





# A.-G. Möbelfabrik Horgen-Glarus

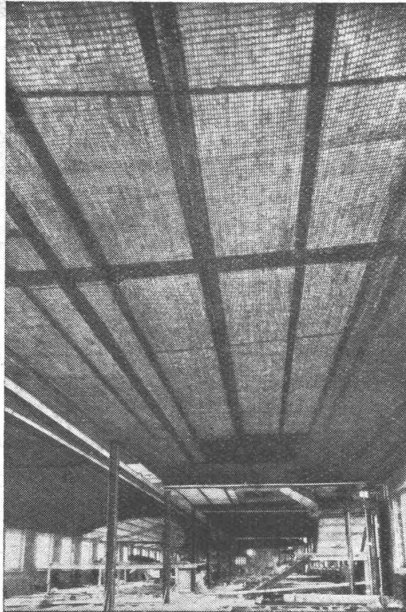


## Spezialfabrik

für  
Bestuhlungen aller Art  
für Cafés, Restaurants,  
Speisesäle, Theater etc.

**in Horgen**

**Altbewährtes  
preiswürdiges  
Schweizerfabrikat**

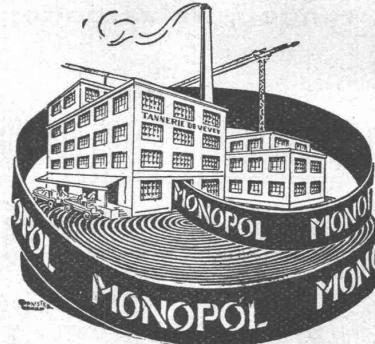


Instruktion schon bei der Anfertigung des Projektes

Verlangen Sie unsere

**Sämtliche Decken,** über 20 000 m<sup>2</sup>,  
im ersten Schweizerischen Hochhaus, Métropole  
Bel Air in Lausanne wurden mit **Ideal-Rabitz** konstruiert. Gespannte Flächen von 20 bis 30 m Länge.  
**Rascher und billiger Arbeitsvorgang. Rissfrei.**  
Instruktionen und Überwachung der Arbeit am Bau kostenlos durch die  
Schweiz. Drahtziegelfabrik A. G. Lotzwil (Bern)  
Téléphon 173

Verlangen  
Sie  
Preis-  
Offerten

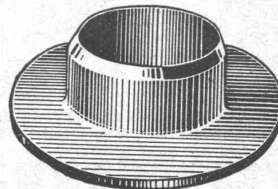


Technische  
Beratung  
kostenlos

## Leder-Treibriemen

Marke: „**MONOPOL**“ „**IDEAL**“  
„**MAXIMA**“ „**LEMAN**“  
reine Eichenloh-Grubengerbung

grosse Zerreißfestigkeit - Geschmeidigkeit  
grösste Adhäsion und  
unbegrenzte Lebensdauer



**Leder-Manschetten**

Dichtungen  
Technische Artikel  
jeder Art

**TANNERIE de VEVEY S.A.**

Telephon No. 59

## Glasdächer

## Dachoberlichter

in klüfflosen + Systemen „Kully“

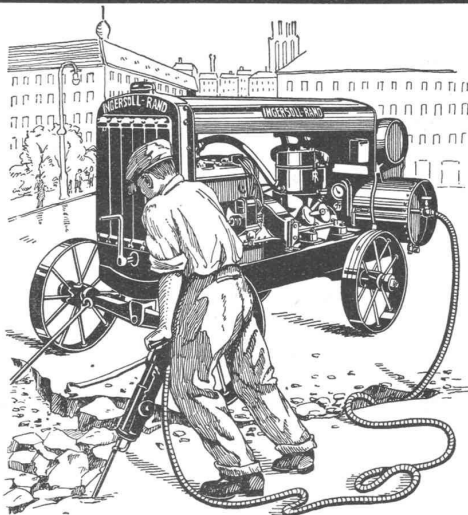
Glasdachwerke

**Simon Kully, Olten**

Dipl.-Ingenieur E. T. H.

Aeltestes Spezialgeschäft  
Eigenes Ingenieurbureau

Gegründet 1854  
Telephon 20.56



# INGERSOLL-RAND

**Kompressorenanlagen**  
(fahrbar und stationär)

**Gesteinsbohrhämmer**

**Betonbrecher**

**Betonstampfer**

sind unerreicht leistungsfähig und ökonomisch

**INGERSOLL-RAND ist d. führende Weltmarke in Qualität u. Absatz**

**VERKAUF**

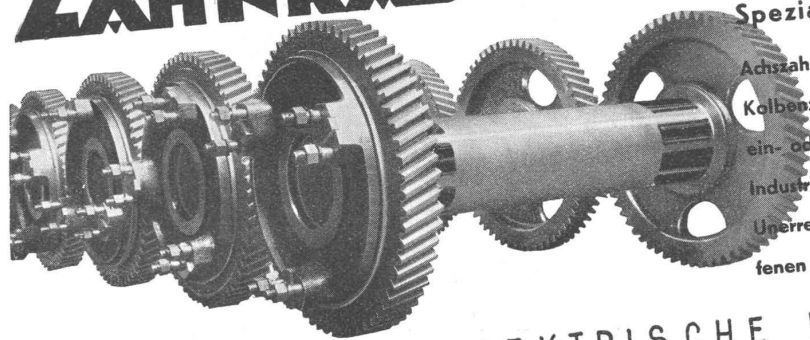
**MIETE**

Offerten und Ingenieurbesuch kostenlos durch

**ROBERT AEBI & CIE., A.G., ZÜRICH**  
INGENIEURBUREAU      TELEPHON: 31.750      MASCHINENFABRIK

## ZAHNRÄDERFABRIK

AT. CANNEN



Spezialität: Zahnräder für elektr. Bahnen

Achszahnradgetriebe mit gehärteten und geschliffenen  
Kolbenzähnen, Stirn- od. Schraubenverzahnung. Federnde

ein- oder zweiteilige Achszahnräder. Getriebe für alle  
Industrien • Flankenschliff nach System „Minerva“

Unerreichte Präzision, Feinheit und Härte der geschlif-  
fenen Fläche • Zahnräder für alle Industrien.

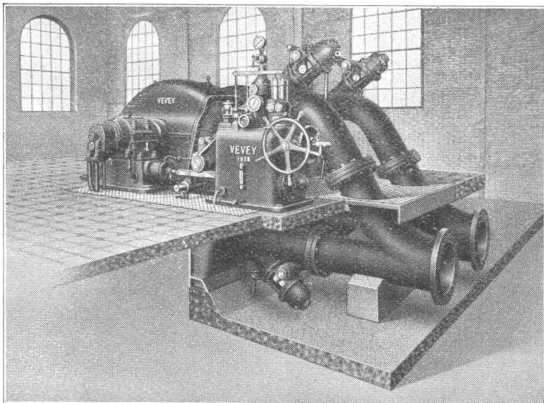
HOHLWELLEN FÜR ELEKTRISCHE LOKOMOTIVEN

**SAUTER, BACHMANN & CIE.**

**NETSTAL**  
TELEPHON: 4.44

## ATELIERS DE CONSTRUCTIONS MÉCANIQUES DE VEVEY S. A.

Telegramm-Adresse : FONDERIE VEVEY. • Telephon No. 69



Eine der Pelton-Turbinen des Serf-Niederenbachwerkes.  
4 Düsen. — 7400 PS unter 215 m Gefälle. — 500 t/min.

Wasserturbinen aller Systeme  
Eisen-Hoch- und Brückenbau  
Hebezeuge und Transportanlagen  
Kesselschmiede  
Behälter - Rohrleitungen  
Eisen- und Bronze-Giesserei  
Weichen, etc. für Geleise-Anlagen



# Walo Bertschinger Zürich



GLARNISCHSTRASSE ZÜRICH  
Walz-Asphalt: Topeka, 6 cm stark

SPEZIALFIRMA

für

## Strassenbau

Asphalt- und Teermakadam  
Oberflächenteerungen  
Neuanlagen  
Unterhalt

## Strassenwalzen- Betrieb

EWAG

# ESCHER WYSS

EWAG

## Freiluft - Kunsteisbahnen



Freiluft-Kunsteisbahn Dolder in Zürich mit einer Eislauffläche von 5600 m<sup>2</sup>, Erweiterung 1932

### Vorteile der Escher Wyss-Kunsteisbahnen gegenüber früheren Ausführungen:

Niedere Anlagekosten - Schönes gleichmässiges Eis - Geringer Kraftverbrauch - Bequeme Regulierbarkeit - Rasche Inbetriebsetzung - Lange Lebensdauer

**Escher Wyss Maschinenfabriken Aktiengesellschaft Zürich**