

**Zeitschrift:** Schweizerische Bauzeitung  
**Herausgeber:** Verlags-AG der akademischen technischen Vereine  
**Band:** 99/100 (1932)  
**Heft:** 23

## **Werbung**

### **Nutzungsbedingungen**

Die ETH-Bibliothek ist die Anbieterin der digitalisierten Zeitschriften auf E-Periodica. Sie besitzt keine Urheberrechte an den Zeitschriften und ist nicht verantwortlich für deren Inhalte. Die Rechte liegen in der Regel bei den Herausgebern beziehungsweise den externen Rechteinhabern. Das Veröffentlichen von Bildern in Print- und Online-Publikationen sowie auf Social Media-Kanälen oder Webseiten ist nur mit vorheriger Genehmigung der Rechteinhaber erlaubt. [Mehr erfahren](#)

### **Conditions d'utilisation**

L'ETH Library est le fournisseur des revues numérisées. Elle ne détient aucun droit d'auteur sur les revues et n'est pas responsable de leur contenu. En règle générale, les droits sont détenus par les éditeurs ou les détenteurs de droits externes. La reproduction d'images dans des publications imprimées ou en ligne ainsi que sur des canaux de médias sociaux ou des sites web n'est autorisée qu'avec l'accord préalable des détenteurs des droits. [En savoir plus](#)

### **Terms of use**

The ETH Library is the provider of the digitised journals. It does not own any copyrights to the journals and is not responsible for their content. The rights usually lie with the publishers or the external rights holders. Publishing images in print and online publications, as well as on social media channels or websites, is only permitted with the prior consent of the rights holders. [Find out more](#)

**Download PDF:** 13.01.2026

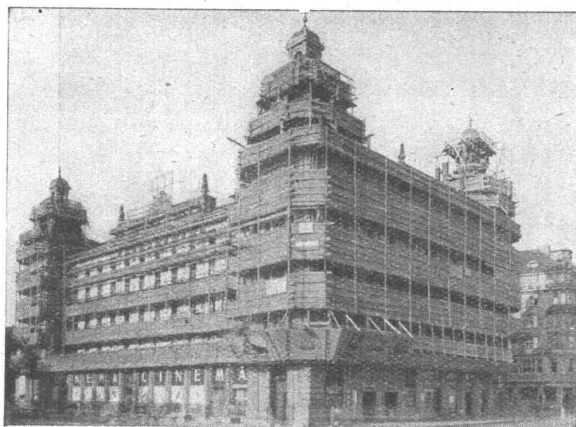
**ETH-Bibliothek Zürich, E-Periodica, <https://www.e-periodica.ch>**



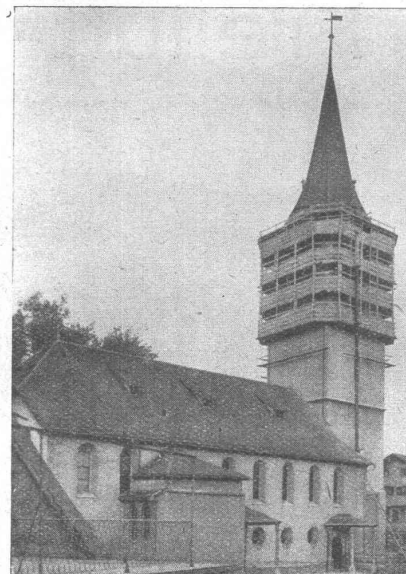
# BLITZ-GERÜST

**ohne Stangen**

das Ideal aller Gerüste für Fassaden von Wohn-, Geschäftshäusern, Kirchen und für Innenräume, wie Kirchen- und Saaldecken, Treppenhäuser usw.



Bellevue, Zürich



Kirche St. Peter, Zürich

Vertreter in allen grösseren Kantonen • Mietweise Erstellung für Neu- und Umbauten durch

**GERÜSTGESELLSCHAFT A.-G.**  
ZÜRICH 7 • TELEPHON Nr. 55.209 • ALTSTETTEN

## Gesellschaft der L. von Roll'schen Eisenwerke, Gerlafingen

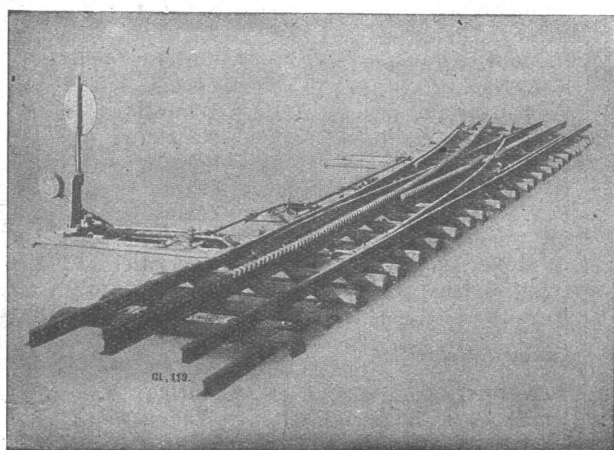
Gegründet 1823

Werk „Giesserei Bern“

Gegründet 1823

in Bern

Konstruktionswerkstätten,  
Eisengiesserei



Zahnstangenweiche Jungfraubahn.

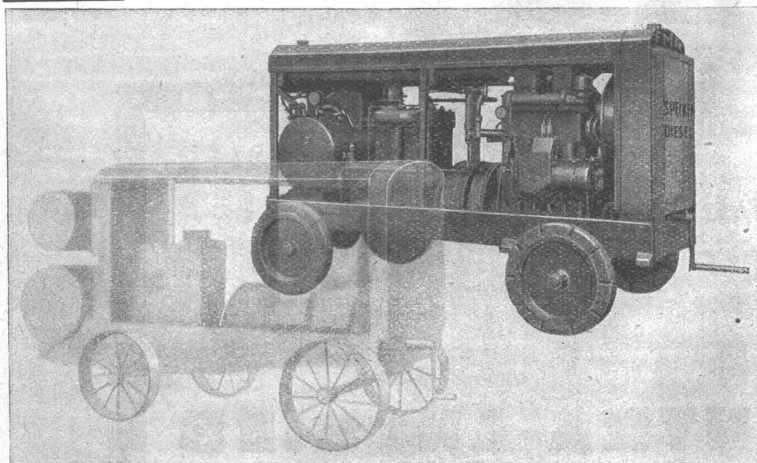
## Zahnradbahnmaterial

Hebezeuge  
Eisenbahnmaterial  
Schützenanlagen und  
Wehreinrichtungen  
Standseilbahnen  
Kabelbaggeranlagen  
Allgem. Maschinenbau



Telegramme: Giesserei Bern  
Telephon: Bollwerk 50.66





## IMMER AN DER SPITZE

Vor mehr als vier Jahren brachte die Frankfurter Maschinenbau A.-G. als erste Firma

# DIESEL-KOMPRESSOREN

heraus — damals von interessierter Seite wild bekämpft. Aber

# DAS GUTE BRICHT SICH BAHN

Der Dieseldieselmotor FMA hat sich durchgesetzt, weil er sich als zuverlässig und ungeheuer wirtschaftlich erwies. Unser Erfolg hat sich herumgeredet und Dieseldieselmotoren

werden jetzt plötzlich auch von solchen Leuten empfohlen, die in Sachen Diesel der Kundschaft den Teufel an die Wand gemalt hatten. Aber der Erfolg hat uns recht gegeben und der vierjährige Vorsprung ist uns nicht zu nehmen. Während andere heute dort stehen, wo F M A vor gut vier Jahren anfang, haben wir diese lange Zeit an Erfahrung voraus. Das Resultat ist der sich überall glänzend bewährende

# VOLLDIESELKOMPRESSOR F M A

— nachgeahmt, aber nicht erreicht.

Ein leichter, sog. „Halbdiesel“, reicht aber bei weitem nicht an unsern schweren Volldiesel F. M. A. heran.

**A. SPECKEN**, Spezialhaus für Pressluftanlagen, **ZÜRICH 7**

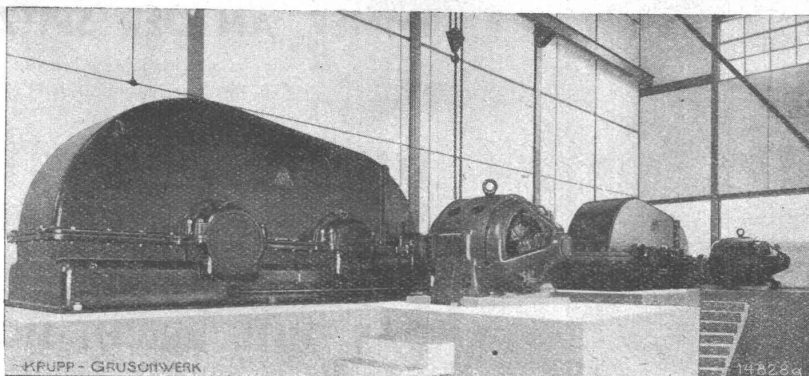
**Böcklinstrasse 16 — Telephon 22.953**



ZIEGEL A.-G. ZÜRICH  
TALSTRASSE 22

TALSTRASSE 83

TELEPHON 36.698



Der CENTRA-ANTRIEB  
in einer modern eingerichteten  
Zementfabrik.



**FRIED. KRUPP GRUSONWERK AG**  
**MAGDEBURG**

## ZENTRALER ANTRIEB

anstatt des schnell  
verschleissenden  
Antriebes durch Ritzel  
und Zahnkranz.

Der

## CENTRA-ANTRIEB

ist jedem Zahnkranz-Antrieb überlegen, für  
kleinere Mühlen-Einheiten die bessere, für  
grosse Einheiten

**die allein geeignete Antriebsart.**

Verlangen Sie Druckschriften.

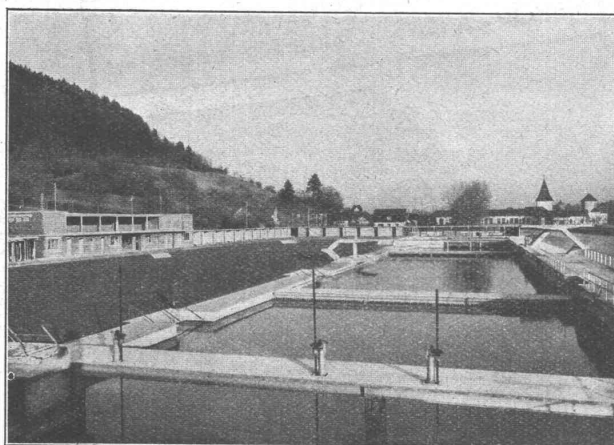
Vertreter: Spoerri & Co. / Zürich / Walchestrasse 27

# HOCH- UND TIEFBAU A.-G. AARAU-ZÜRICH

vormals M. Zschokke A.-G.

Gegr. 1869

**Ausführung sämtlicher Hoch- und Tiefbauten**



Städtische Badanstalt Aarau

## STOLLENBAU

Strassenbau, Kanalisationen  
Unterführungen

## WASSERBAU

Brücken, Rammarbeiten  
Korrekturen

## EISENBETONBAU

Silos, Reservoirs  
Industriebau

## HOCHBAU

Dampfsägewerke, Zimmerei  
Mech. Schreinerei  
Mech. Glaserei

**Uebernahme schlüsselfertiger Bauten**



# Sulzer

Teilansicht der Wohnkolonie „Glacismatte“ der Genossenschaft des Verkehrspersonals Solothurn, Gruppen - Fernwärmwassers-Heizung



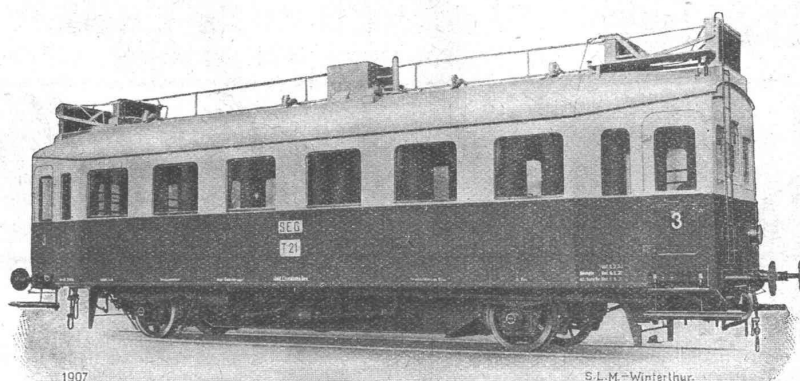
ausgeführt durch:  
Gebrüder Sulzer,  
Aktiengesellschaft,  
Winterthur,  
Filiale Solothurn,  
Niklaus Konradstr. 27.

**Heizungen - Lüftungen - Warmwasserversorgungen**

**GEBRÜDER SULZER, Aktiengesellschaft, WINTERTHUR**

## Das OELSCHALTGETRIEBE SYSTEM „S. L. M. - WINTERTHUR“

ist die bewährte mechanische Kraftübertragung für Triebwagen mit Verbrennungsmotoren



Dieseltriebwagen von 130 PS Leistung der Süddeutschen Eisenbahngesellschaft Darmstadt, ausgerüstet mit einem kompletten vierstufigen Antrieb System „S. L. M. - Winterthur“.

**Schweizerische Lokomotiv- & Maschinenfabrik  
WINTERTHUR**

**Silin-Farben.** Neben dem schmückenden Element soll die Farbe den Bauten einen Schutz gegen die Korrosionswirkung des Wetters geben. An vielen Bauwerken und Siedlungen des In- und Auslandes haben sich hierzu seit Jahren die Silin-Mineralfarben bewährt. Sie bieten einen vollständigen Wetterschutz auf Grund der Verkiesselung mit dem Untergrund und der dadurch erzielten

Härtung. Ist aber der Architekt gezwungen, Bauausführungen zu wählen, die gegen Eindringen von Nässe durch Schlagregen, Schnee, Hagel usw. zu schützen sind, so kommen die Cira-Silin-Farben in Frage. Alle diese Farben sind lichtecht. Zum Schutze vor vorhandenen Bauwerken, bei denen die Farbe und Struktur des Untergrundes erhalten bleiben soll, wie z. B. Klinker, Hau-

# Dilatit-Korkstein

in Platten- und Schalenform

Isoliert gegen Wärme,  
Kälte und Schall

Spezial-Produkt der Korksteinfabrik von

**Wanner & Co. A.-G., Horgen**

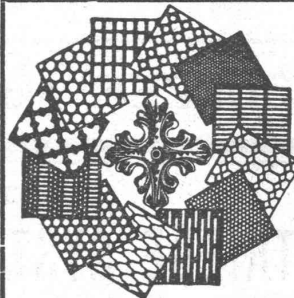
**Studienbureau für Spezialbahnen**

**vorm. ING. H. H. PETER, ZÜRICH**

LINTHESCHERGASSE 23 - TELEPHON 52.508

(Ausser Bureauzeit 47.167)

Projekte - Bauleitungen - Expertisen



**H. HEER & CO**  
**OLTEN**

SPEZIALITÄT

Gelochte und  
gepresste Bleche

**Guss-Asphalt-  
Arbeiten**

**für Hoch- und Tiefbau**

erstellen mit aller Garantie für kunstgerechte und  
dem jeweiligen Zwecke angepasster Ausführung

**A. SCHMID's ERBEN, ZÜRICH**

Asphaltgeschäft Gepr. 1865

Telephon: 32.108

**J. H. Müller**

**Centralheizungen**  
als Spezialität

RÜTI (ZCH) TEL. 30 • ZÜRICH 1. TEL. 20324 • GLARUS. TEL. 708 • CHUR. TEL. 160

**Verzinkerei Pratteln**

**Pratteln**

vorm. H. Keller & Co.

(Baselland) Tel. 36 u. 230

**A/G**

**Grösstes Werk dieser Art in der Schweiz**

Die wichtigsten Eisenkonstruktionen für die Elektrifikation der Schweizer Bundesbahnen und Privatbahnen, die Masten der Uebertragungsleitungen und Freiluftstationen unserer Grosskraftwerke, sowie Radiotürme, Röhren aller Kaliber, Blech-, Kleisen- und Gusswaren für alle Branchen, werden heute vorzugsweise gegen Rostangriff  
**heiss verzinkt.**

Maximale Verzinkungslänge 22 Meter.

**ERWIN MAIER,**

BERATENDER  
INGENIEUR

Dipl. Ing. E.T.H., Mitglied S.I.A. u. A.S.I.C.

**SCHAFFHAUSEN**

Steigstrasse 51 - Telephon 16.56

**INGENIEUR-BUREAU**

Beratung, Projekte, Bauleitungen und Gutachten für Hoch- und Tiefbauten aller Art

**SPEZIALITÄT: EISENBETONBAU**



stein- und Edelputzbauten, findet schliesslich das Cira-Silin-farblos zweckmässig Verwendung.

**Elektrizitätsversorgung Indiens.** In Calcutta wurde der vor zwei Jahren begonnene Bau eines Tunnels unter dem Hooghly-Fluss fertiggestellt. Der 520 m lange Tunnel von 1,8 m Durchmesser soll laut «VOI-Nachrichten» Hochspannungskabel vom Kraftwerk nach dem jenseits des Flusses gelegenen Bezirk von Howrah führen. Auch in den Städten Madura und Kumbhakonam

im südlichen Madras sind Kraftwerke und Verteilanlagen errichtet worden, daneben sind bereits Vorarbeiten für einen grosszügigen Ausbau der Wasserkräfte in der Provinz Madras im Gange. Die Städte Darjeeling und Mysore planen die Erweiterung und Verbesserung ihrer Elektrizitätsversorgungsanlagen. Bemerkenswert ist auch, dass man versuchen will, im nördlichen Bengal die Elektrizität für das Trocknen und Dörren des Tees nutzbar zu machen. Entsprechende Versuche sind bereits auf Ceylon durchgeführt worden.

H. Heimann, Ing. / J. Ott

Kollektivgesellschaft

Zürich Toblerstrasse 20  
Telephon 43.229

Konsultierendes Ingenieurbureau

**ECO**

Heizung, Lüftung, Feuerung

Expertisen / Permanente Kontrollen / 20 jährige Erfahrung

Erstklassige Referenzen von Behörden, Architekten, Genossenschaften, Banken, Industrie

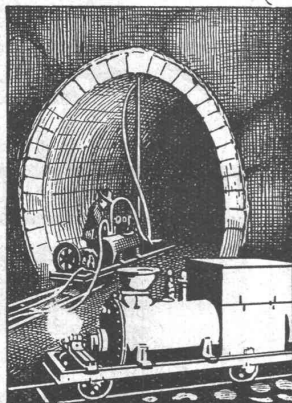
## SONDIERUNGEN

auf

**WASSER UND BODENART  
WASSERDURCHLÄSSIGKEIT  
INJEKTIONSFÄHIGKEIT  
TRAGFÄHIGKEIT**

ING. KARL KIESER

ZOLLIKON-ZCH. TEL. 49.515



**Zement-  
Injektions-  
Maschinen**

für  
Tunnel-  
und  
Stollenbau

**Kesselschmiede  
Richterswil**



**Streckmetall**

aus S. M. Stahlblech das  
Beste und Billigste

**zum armieren**

von **Zement, Mörtel,  
Beton usw.** Verlangen  
Sie Gratis-Muster, Kata-  
loge und Angebote durch

**J. G. KIENER & WITTLIN A.-G.**  
Eisen und Metalle

Schauplatzgasse 23 — **BERN** — Tel. Bollwerk 16.01

Vollautomatische  
**KÜHLANLAGEN**  
und **KÜHLSCHRÄNKE** mit



**BROWN BOVERI Kühlautomat**

arbeiten seit mehr als 25 Jahren  
ohne jede Störung, ohne Reparatur,  
ohne Nachfüllung und ohne Unterhalt.

**Die zuverlässigste Maschine der Gegenwart!**

Prospekte und Ingenieurbesuch un-  
verbindlich durch die Vertriebsstelle

**AUDIFFREN SINGRÜN**

Kältemaschinen Aktiengesellschaft

**BASEL 4**





**S.T.S.**

**Schweizer Technische Stellenvermittlung**  
Service Technique Suisse de placement  
Servizio Tecnico Svizzero di collocamento  
Swiss Technical Service of employment

ZÜRICH, Tiefenhöfe 11 — Telefon: 35.426 — Telegramme: INGENIEUR ZÜRICH.  
Für Arbeitgeber kostenlos. Für Stellensuchende Einschreibgebühr 2 Fr. für 3 Monate.  
Bewerber wollen Anmeldebogen verlangen. Auskunft über offene Stellen und Weiterleitung von Offerten erfolgt nur gegenüber Eingeschriebenen.

**Maschinen-Abteilung.**

- 7 Heizungs-Techniker, mit grosser Erfahrung in sanitären und Heizungs-Anlagen. Nur erfahrene Kraft. Ostschweiz.
- 91 Maschinen- oder Chemiker-Ingenieur, mit allem. technischen und chemischen Vorkenntnissen, als technischer Leiter einer in Gründung begriffenen Aktien-Gesellschaft. Beteiligung 40 bis 50,000 Fr. (Aktienübernahme), mit event. Verwaltungsratssitz. Deutsch und Französisch. Baldmöglich. Deutsche Schweiz.
- 137 Färberei-Techniker, für Färberei, Bleicherei, Mercerisation auf Wolle, Baumwolle, Kunstseide etc. Deutsche Schweiz.
- 167 Papier-Techniker mit techn. Studium auf Papierfachschule und prakt. Tätigkeit in Papier- und Maschinenfabriken. Deutsche Schweiz. Nicht über 30 Jahre. Dauerstelle.
- 195 2 Ingenieure-Konstrukteure, Spezial. im Waggonbau. Schweiz.

- 197 Ingenieur-Konstrukt., Spezial. i. Eisenbahnwaggonbau. Schweiz.
- 199 Maschinen-Techniker, erfahrener Konstrukteur in Entwicklungsmaschinen, mit ein'gen Jahren Praxis auf d. Gebiet. Schweiz.
- 201 Feineisenkonstrukteur, mit Erfahrung im Fensterbau. Deutsche Schweiz.
- 203 Elektro-Ingenieur, mit Erfahrung in automatischen Telefon-Anlagen, z. Ueberprüfung d. betr. Arbeiten. Deutsche Schweiz.
- 205 jüngerer Heizungs- und Lüftungs-Techniker, der selbständig arbeiten kann, in kleineren Betrieb der französischen Schweiz.

**Bau-Abteilung.**

- 184 Eisenbeton-Zeichner, auf Ingenieur-Bureau Kt. Bern. Sofort.
- 266 Bauführer, tüchtige Kraft, mit Erfahrung im Bau v. Schwimmbädern und Dampfbädern. Sofort. Dauerstelle. Nordwestschweiz.
- 288 jüngerer Innen-Architekt oder Bauzeichner, für moderne Stahlmöbel, Innenausbauten von modernen Ladeneinrichtungen in Metall und Glas u. a. m. Zürich.
- 298 jünger. Hochbau-Techniker-Zeichner. Arch.-Bur. Kt. Bern. Sofort.
- 302 Selbständiger Tiefbautechniker oder Bau-Ingenieur, mit guter Bauplatzpraxis, für Wasserversorgung. Deutsche Schweiz. Stelldauer 3 Monate. Sofort. Gehalt 500 bis 600 Fr.

**Zu verkaufen:**

# Dampfkran mit Demag-Greifer

in gutem, betriebsfähigem Zustand,  
Tragkraft 4 t, Ausladung 11 m,  
Zwillingsdampfmaschine 22 PS.

Auskunft erteilt

## Schiffahrtsamt Basel.



## Architekt

mit 6 Jahren praktischer Erfahrung in Industrie-, Schulhaus-, Krankenhaus und Landhaus-Bauten, sucht Stelle od. Mitarbeit in Architektur-Bureau Zürich. Evtl. Halbtagsstelle. Gehaltsansprüche Fr. 250.— Offerten unter Chiffre Z. W. 1486 an

Rudolf Mosse, A.-G., Zürich.

## Schlacken,

von Steinkohlen herrührend, geben ab zu ermässigten Preisen

Salinen Schweizerhalle, Rheinfelden und Ryburg.

Widmann



darf Sie nie plagen. Sie müssen sich auf Ihre Massnahmen verlassen können. **STAMM-DECKEN** sind sicher — trotz jedem Gewitterregen und haben sich seit 50 Jahren bewährt. Unverwüstliche Schweizer Qualitätsarbeit. Günstige Bedingungen.

**STAMM & CO EGLISAU**  
WAGENDECKEN & WACHSTUCHFABRIK-TEL.2

**Gesucht:**

Auf Technisches Bureau

## jungen Tiefbautechniker od. Ingenieur

zur Projektierung u. Ausübung von Bauleitungen über Kanalisationen, Strassenbau und Wasserversorgungen. — Offerten mit Angaben über Alter, bisherige Praxis und Ansprüche befördert unter Chiffre Z. D. 1491

Rudolf Mosse, A.-G., Zürich.

**Hotel Habis-Royal**  
ZÜRICH BAHNHOFPLATZ

**Restaurant  
Sitzungszimmer**

**Das Inserat**  
ist das einfachste  
und wirksamste  
Reklamemittel

**Keim**  
MINERALFARBEN

wetterfest und lichtecht, seit  
50 Jahren anerkannt bestes  
Material für farbige Fassaden.  
Man hüte sich vor Nachahmungen

**CHR. SCHMIDT SÖHNE**  
Zürich 5 Hafnerstrasse 47

## Gesucht:

Tüchtiger, solider, energischer, selbständiger

## Bau - Ingenieur od. Bauführer,

mit Unternehmer-Praxis, speziell im Bahnbau;

sowie:

Tüchtiger, zuverlässiger und gewandter

## Tiefbau-Polier.

Bewerber wollen sich mit handschriftlicher Offerte, unter Angabe der frühesten Eintrittsmöglichkeit und der Saläransprüche, unter Beifügung von Photographie und Zeugnisabschriften melden unter Chiffre Z. U. 1446 an Rudolf Mosse, A.-G., Zürich.

Infolge Todesfalles des bisherigen Inhabers wird hiermit die Stelle des

## Direktors des kantonalen Technikums in Biel

zur Wiederbesetzung ausgeschrieben.

Erfordernisse für die Bewerbung: Vollkommene Beherrschung der deutschen und französischen Sprache, abgeschlossene technische oder Hochschulbildung. Besoldung gemäss Dekret.

Auskunft erteilt der Präsident der Aufsichtscommission, Dr. A. Meier in Biel.

Anmeldungen, versehen mit Lebenslauf und Ausweisen über die bisherige Tätigkeit, sind der **Direktion des Innern des Kantons Bern** bis zum **15. Juni 1932** einzureichen.

Bern, den 18. Mai 1932.

Der Direktor des Innern:  
JOSS.

### Dipl. Bautechniker

(Zeichner), 2 J. Praxis (Zürich), sucht sofort f. 1 b. 2 Mon. Stellung, mögl. Zürich od. Umgeb. Zuschriften u. Chiffre Z. S. 1504 an **Rudolf Mosse, A.-G., Zürich.**

### Schulhausneubau Muttenz

dipl. Bautechniker, mit 3 Jahre Praxis (Zürich) sucht Stellung für Ausarbeitung des Wettbewerbs. — Offerten unter Chiffre Z. U. 1505 an **Rudolf Mosse, A.-G., Zürich.**

### Zu verkaufen 150 m Drahtseil

16 mm, vierfach.

J. Stamm, Ryffstr. 22, Basel.



## Zementglasfässer

Unterzeichneter empfiehlt sich den Herren Architekten und Ingenieuren, zur Erstellung von Glasfässern für Rohöltanks der Zentralheizungen, Benzine, Öle aller Art. Dieses System ist sehr haltbar, leicht zum Einbauen und zu stark reduzierten Preisen erhältlich. (Werkstatt für Kleinmodelle aus Zement aller Art) Auskunft erteilt:

**E. SCHMID, Waffenplatzstr. 87, Tel. 51988, ZÜRICH.**

## Stelle-Ausschreibung

Die unterzeichnete Verwaltung sucht für den Neubau des **Kunstmuseums** in Basel einen tüchtigen, erfahrenen

## Bauführer.

In Betracht kommen Bewerber, die im Besitze des Schweizerischen Aktivbürgerrechts sind und sich über Bauführertätigkeit bei bedeutenderen Bauten ausweisen können. Der Antritt der Stelle ist baldmöglichst erwünscht. Offerten mit Lebenslauf, genauen Personalien, Angabe der Gehaltsansprüche und des frühesten Eintrittstermins sind **bis 15. Juni 1932**, beim **Sekretariat des unterzeichneten Departements** einzureichen.

Auskunft erteilt der Kantonsbaumeister, Münsterplatz 11, Zimmer No. 49.

Basel, den 27. Mai 1932.

BAUDEPARTEMENT.

## 4 bis 5 Tonnen Saurer-Lastwagen

mit Kettenantrieb, fast neuen Vollgummihohlreifen Pirelli, mit Dach und grosser Ladebrücke, in tadellosem Zustande, ist an ganz guterhaltenen, leichteren Lastwagen gleich welcher Marke zu vertauschen. — Gefl. Offerten an

**A. KOCH, ALTSTETTEN-ZÜRICH,  
Holz- & Kohlen, Bachstr. 43**

## NAEGELI & Co., BERN

PATENTANWALTSBUREAU, Bundesgasse 16

Die Inhaber folgender schweizerischen Patente wünschen mit schweizerischen Fabrikanten, bezw. Interessenten in Verbindung zu treten und sind gerne bereit, Lizenzen zu erteilen oder die Patente zu verkaufen:

No. 102751 vom 13. April 1922, auf: Procédé et installation pour la production d'ammoniaque synthétique.

No. 109303 vom 13. Dezember 1923, auf: Procédé de bouillage de récipients et machine pour la mise en oeuvre du procédé.

No. 102750 vom 8. Mai 1922, auf: Processo ed apparecchio di riduzione chimica mediante l'amalgama di sodio.

No. 119172 vom 30. Mai 1925, auf: Traverse de voie ferrée.

Gefällige Offerten oder Vorschläge werden durch Herren **NAEGELI & Co., Patentanwaltsbureau, Bundesgasse 16, in BERN**, weiterbefördert.

## GEMEINDE ZOLLIKON

### WETTBEWERB

Zur Erlangung von Entwürfen für eine

**SCHULHAUSANLAGE, EIN GEMEINDEHAUS, UND FÜR DIE UEBERBAUUNG DES BUCHHOLZAREALS,**

eröffnet die Gemeinde Zollikon einen Ideenwettbewerb.

Teilnahmeberechtigt sind sämtliche in Zollikon verbürgerten, oder seit 1. Januar 1932 in Zollikon niedergelassenen Architekten; im weiteren die Verfasser der im Bebauungsplanwettbewerb prämierten und angekauften Entwürfe, und sechs bereits eingeladene Architektenfirmen.

Zur Prämierung von 4 bis 5 Entwürfen und für Ankäufe ist dem Preisgericht ein Betrag von Fr. 20,000.— zur freien Verfügung gestellt.

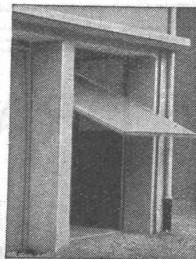
Das Preisgericht besteht aus den Herren: Gemeindepräsident Dr. E. Utzinger, als Vorsitzender, den Herren Architekten K. Hippenmeier, Zürich 7, K. Knell, Küssnacht, W. Pfister, Zürich, Prof. O. Salvisberg, Zürich 6, Prof. Dr. E. Bähler, Präsident der Schulpflege, Zollikon und Gemeindeingenieur E. Ochsner, als Sekretär, mit beratender Stimme. Als Ersatzmänner, die Herren: Architekt R. Rittmeyer, Winterthur, und Prof. R. Dubs, Gemeinderat, Zollikon.

Die Unterlagen können gegen eine Hinterlage von Fr. 20.— auf dem Bauamt Zollikon (Oberdorfstrasse 37) vom 6. Juni bis 30. Juni 1932 bezogen werden.

ZOLLIKON, den 1. Juni 1932.

DER GEMEINDERAT.

## KISSLING-TORE (patentamtlich geschützt) speziell für GARAGEN



als Kipptor nach oben  
öffnend konstruiert

**Einfach und billig**

Spielend leichte Bedienung - Prompt  
lieferbar - Verlangen Sie umgehend  
äusserste Preise

**HANS KISSLING, BERN**  
Eisenbau A.-G.

## Architekt

Schweizer, 22-jährig, mit 3-jähriger Lehrzeit, Bureau Praxis und 4 Semestern Bauhochschulesucht ab 15. Juni Stelle. Gehalt nach Uebereinkunft. — Gefl. Offerten unter Chiffre Z. K. 1457 an **Rudolf Mosse, A.-G., Zürich.**



## FENSTER

Spezialität:  
Schiebe-Fenster

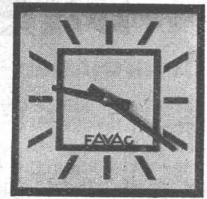
liefert prompt und zu  
Konkurrenzpreisen

### Constantin von Arx

Fensterfabrik Olten

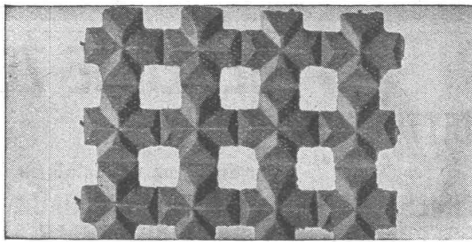
Beratung und Offerte  
kostenlos



**Telephon-,****Lichtruf-,****u. elektr. Uhren-**

## Anlagen

Es ist bequemer für Sie, alle diese Anlagen vom gleichen Lieferanten zu beziehen, von der  
**Schwarztorstr. 50 Hasler A.-G., Bern** Tel.: Bollw. 32.21  
 grösste schweizerische Telefonfabrik.

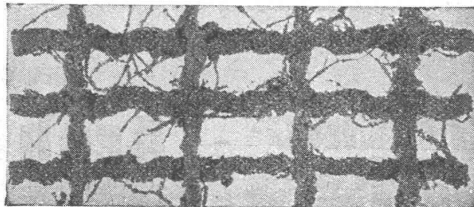


Drahtziegelgewebe

**SCHWEIZERISCHE  
 DRAHTZIEGELFABRIK A.G.  
 LOTZWIL (Bern) Telefon 173**

Alleinige Fabrikanten der beiden besten Putz-  
 mörtelträger, für Decken, Wände, Fassaden,  
 Gewölbeimitationen, Untersichten etc.

Verlangen Sie Muster, Prospekte u. Preislisten.



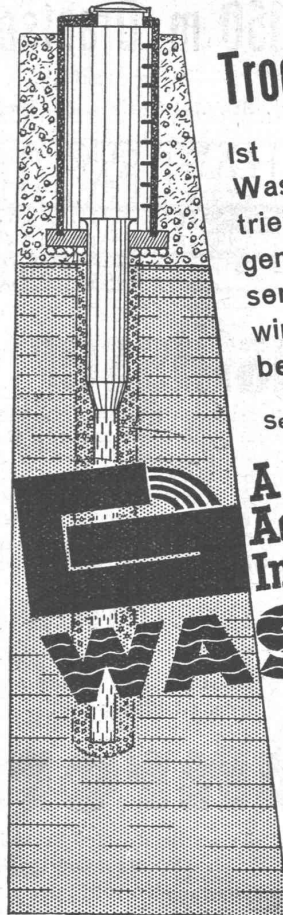
Ideal-Rabitz

## Trockener Sommer?

Ist in diesem Falle der  
 Wasserbedarf Ihres Be-  
 triebes gesichert? Verlan-  
 gen Sie unverbindlich un-  
 seren Ingenieurbesuch;  
 wir werden Sie objektiv  
 beraten.

Seit 1869 befasst sich die

**A.G.  
 Adolf Guggenbühl,  
 Ingenieur, Zürich**



mit Projektierung und Ausfüh-  
 rung von Wasserversorgungen.  
 Quell-, See- und Grundwasser-  
 fassungen, Sondierbohrungen,  
 Pumpversuche, Filterbrunnen,  
 Heberleitungen, Grundwasser-  
 absenkungen für Fundationen,  
 Pressbetonpfähle, Felsboh-  
 rungen.

Flurstrasse 71, Zürich - Altstetten  
 Tel.: 55.313

## VEREINIGTE DRAHTWERKE A.G. BIEL



**Präzisionsgezogenes Material in Eisen und Stahl** aller Profile, für Maschinenbau, Schrauben-  
 fabrikation und Fassondreherei.

**Transmissionswellen. — Band Eisen und Bandstahl, kaltgewalzt.**