

**Zeitschrift:** Schweizerische Bauzeitung  
**Herausgeber:** Verlags-AG der akademischen technischen Vereine  
**Band:** 99/100 (1932)  
**Heft:** 23

## **Werbung**

### **Nutzungsbedingungen**

Die ETH-Bibliothek ist die Anbieterin der digitalisierten Zeitschriften auf E-Periodica. Sie besitzt keine Urheberrechte an den Zeitschriften und ist nicht verantwortlich für deren Inhalte. Die Rechte liegen in der Regel bei den Herausgebern beziehungsweise den externen Rechteinhabern. Das Veröffentlichen von Bildern in Print- und Online-Publikationen sowie auf Social Media-Kanälen oder Webseiten ist nur mit vorheriger Genehmigung der Rechteinhaber erlaubt. [Mehr erfahren](#)

### **Conditions d'utilisation**

L'ETH Library est le fournisseur des revues numérisées. Elle ne détient aucun droit d'auteur sur les revues et n'est pas responsable de leur contenu. En règle générale, les droits sont détenus par les éditeurs ou les détenteurs de droits externes. La reproduction d'images dans des publications imprimées ou en ligne ainsi que sur des canaux de médias sociaux ou des sites web n'est autorisée qu'avec l'accord préalable des détenteurs des droits. [En savoir plus](#)

### **Terms of use**

The ETH Library is the provider of the digitised journals. It does not own any copyrights to the journals and is not responsible for their content. The rights usually lie with the publishers or the external rights holders. Publishing images in print and online publications, as well as on social media channels or websites, is only permitted with the prior consent of the rights holders. [Find out more](#)

**Download PDF:** 08.02.2026

**ETH-Bibliothek Zürich, E-Periodica, <https://www.e-periodica.ch>**

# SCHWEIZERISCHE BAUZEITUNG

WOCHENSCHRIFT FÜR ARCHITEKTUR / INGENIEURWESEN / MASCHINENTECHNIK

REVUE POLYTECHNIQUE SUISSE

ORGAN DES SCHWEIZERISCHEN INGENIEUR- UND ARCHITEKTEN-VEREINS  
UND DER GESELLSCHAFT EHEMAL. STUDIERENDER DER EIDG. TECHN. HOCHSCHULE  
GEGRÜNDET 1883 VON ING. A. WALDNER / HERAUSGEGEBEN VON ING. C. JEGHER

Vereins-Mitglieder, beim Verlag: Schweiz 32 Fr.,  
Ausland 40 Fr. jährl.; Nicht-Mitglieder: Schweiz  
40 Fr.; Ausland 50 Fr., postamtlich abonniert  
40 Fr. zuzüglich Gebühren. / Einzel-Nr. 1 Fr.

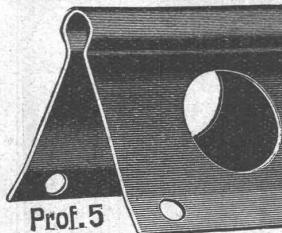
VERLAG CARL JEGHER, ZÜRICH  
Dianastrasse 5 / Postdeck VIII 6110  
Telephon: 34.507 ■ In Kommission  
bei Rascher & Cie., Zürich u. Leipzig

Inserate durch die A.-G. der Unternehmungen  
RUDOLF MOSSE, Zürich, Basel, Bern / Die  
viergespaltene Colonelzeile 50 Cts., Titelseite  
80 Cts., ausländ. Anzeigen 60 Cts., Titelseite 1 Fr.

## F. Bender

BAUBESCHLÄGE - WERKZEUGE - ZÜRICH

Telephon 27.192 - Oberdorfstrasse 9 u. 10



### Protector- Eckschutzleisten

feuerverzinkt  
stabil u. billig

Verschiedene Profile

Verlangen Sie Prospekt und Muster!

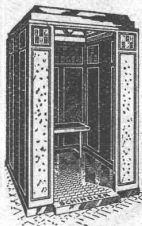
## HEIZUNG UND LÜFTUNG

HEINRICH LIER, INGENIEUR

ZÜRICH

TELEPHON: 39.205

BADENERSTRASSE 440



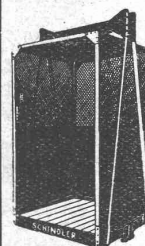
## SCHINDLER-AUFZÜGE

FÜR PERSONEN- UND WARENBEFÖRDERUNG - IN MODERNSTER AUSFÜHRUNG -  
MIT MEHREREN GESCHWINDIGKEITEN - FEINABSTELLUNG - ZWANGSLÄUFIGEN  
TÜRVERSCHLÜSSEN - GRÖSSTE BETRIEBSSICHERHEIT UND GERÄUSCHLOSIGKEIT

SCHINDLER & C<sup>IE</sup>

AUFZÜGEFABRIK  
GEGRÜNDET 1874

LUZERN



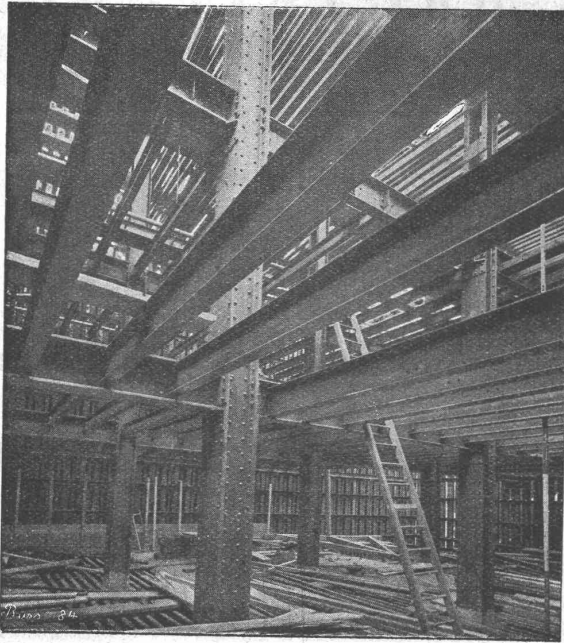
# KORK

PLATTEN  
SCHALEN  
SCHROT

GEGEN: KÄLTE  
WÄRME  
SCHALL

KORKSTEINWERKE A.-G.

## KÄPFNACH-HORGEN



Tresorkonstruktion eines Bankgebäudes

# STAHL- HOCHBAU

## BUSS & C BASEL

# TERRASIT EDEL-PUTZ

*in verschiedenen Körnungen und unzähligen Tönungen. Verbürgt gediegene Fassaden und absolute Dauerhaftigkeit.*

## HANS ZIMMERLI

Mineral-Mahlwerke  
Eglistrasse 16, Zürich 4

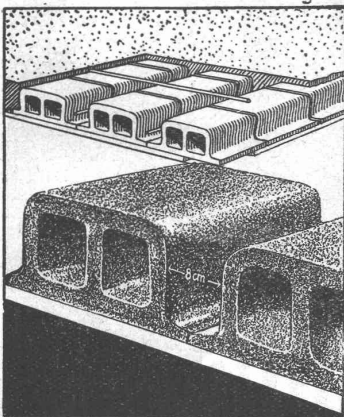


# GUSS-BAUSTEIN-FABRIK ZÜRICH A.-G. ZÜRICH

**Bureau: Zürich,** Fraumünsterstr. 14  
Telephon 38.087

**Fabriken: Altstetten,** Güterstr., Tel.: 55.022  
Badenerstr., Tel.: 55.415

*Erste Spezialfabrik für SCHLACKEN- und BIMS-PRODUKTE*



## Deckensteine „Phönix“

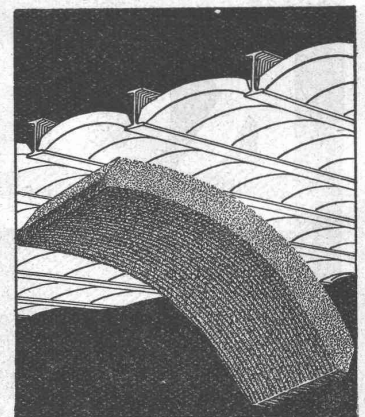
aus Schlacken- oder Bimsbeton

Hochisolierendes Material  
Garantiert salpeterfrei

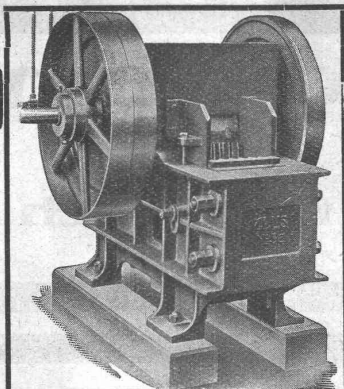
## Herkules-Hourdis

aus armiertem Beton bieten durch ihre **hohe Tragfähigkeit, Billigkeit, raschen Einbau und sofortige Benutzungsmöglichkeit** der eingedeckten Räume, grosse Vorteile -

**Billigste Massivdecke**







## Grössere Leistung! Schöneres Brechgut!

mit dem

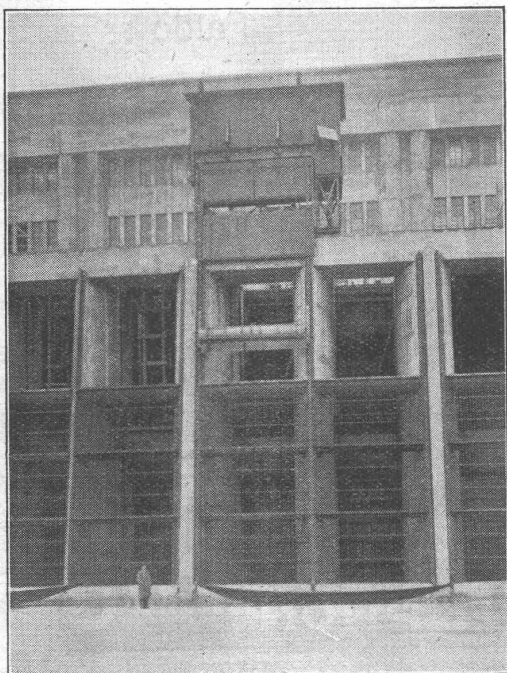
### STEINBRECHER „CLUS“

Er ist führend in Qualität und Ausführung. Dessen Patentbrechbacken mit Feinzahnung gestatten die Herstellung eines sehr grossen Prozentsatzes an Feinmaterial. In vielen Fällen ersetzt er das Sandwalzwerk.

**Maschinen für jede Leistung. - Fahrbar und stationär.**

Prospekte, Offerten und Referenzen durch:

**ROBERT AEBI & CIE., A.-G., ZÜRICH**  
INGENIEURBUREAU MASCHINENFABRIK

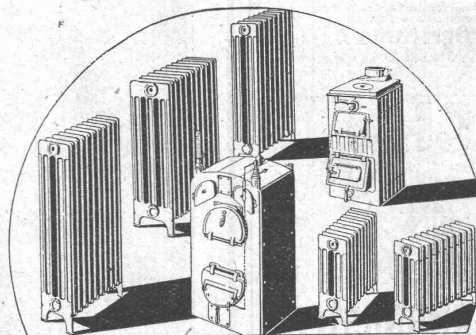


Energie Electricque du Rhin. Kraftwerk Kembs.  
Rechenreinigungsmaschine.

In- und Aus-landpatente **MASCHINENFABRIK** Gegründet 1850

**JONNERET FILS AINÉ, GENÈVE**

Beste Lösung aller vorkommenden Aufgaben für Rechenreinigung in Hoch- und Niederdruckwerken.  
Kostenlose Beratung und Ausarbeitung von Projekten.



## VIER

Aller guten Dinge sind **VIER** und das sind:

**Zweckmässigkeit - Leistungsfähigkeit - Solidität - Hygiene**

welche Sie vereinigt finden in den

## ZENT

**HEIZKESSELN und RADIATOREN**

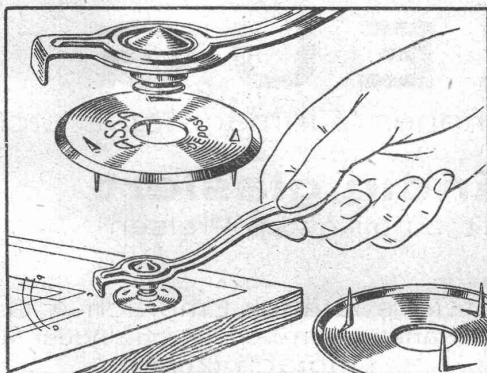
Der tüchtige Installateur erreicht bei Verwendung dieses erstklassigen, leicht zu reinigenden **Schweizermaterials** den grösstmöglichen Nutzeffekt bei billigstem Betrieb.

Man verlange unsere Gratis-Broschüre über Radiatoren.

Lieferung und Installation erfolgt ausschliesslich durch die Zentralheizungs-Installateure

**ZENT A.G. BERN**

(Ostermundigen)



## Der neue Reissnagel „ASSA“

**Was jeder**

Ingenieur, Techniker, Zeichner, Gewerbler, Dekorateur

**schon lange sucht**

**Zu beziehen in jedem Fachgeschäft.**

Fabrik: ASSA-WERKE, GRENCHEN (Schweiz).

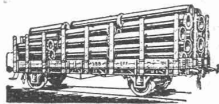


# Ventilatoren

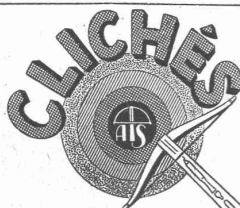
jeder Art, für alle Leistungen und Bedürfnisse, ferner komplette, neuzeitliche luftechnische Anlagen, erstellt seit über 30 Jahren die

## Ventilator A.-G., Stäfa-Zürich

Ausschliessliche Spezialfabrik



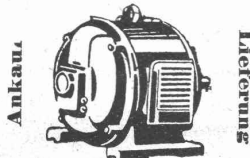
**Rohrleitungen**  
und  
**Apparate aus Eisenblech**  
bis zu 15 mm Wandstärke liefern,  
sauber und vorteilhaft  
**sch. Bertrams A.G.**  
Telephon: Basel 13 Bafon 46 90



**ARMBRUSTER**  
SÖHNE  
**ZÜRICH** Obere Zäunel 9  
Tel. 26.365.



Neue und gebrauchte  
**Elektro-Motoren**



**Tausch / Vermietung**  
Ständ. Lager von ca. 400 Motoren  
Elektromechanische Werkstätte  
**P. Truninger, Solothurn**  
Dipl. Elektro-Ing.

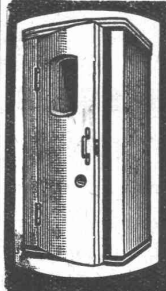


## J. J. RÜEGG & Co.

Zürich  
Faïdo

▲  
Ingenieurbureau  
Bauunternehmung  
▼

Ausführung von Bauarbeiten  
Ausarbeitung von Projekten



# Telephonzelle „ANTIPHON“

SPEZIALFABRIKATION:

## Schalldichte Türen, Telephon-Kabinen

Technisch vollendetste Ausführung Isolation hygienisch unerreicht. System Tobler. Sämtliche Schiebetürenkabinen in der neuen Börse Zürich sind nach System Tobler ausgeführt.

## ANTIPHON A.-G., ERLNBACH-ZÜRICH

Verkaufsbureau: VICTOR TOBLER, ZÜRICH 7, Minervastr. 95 - Tel. 27.407

Referenzen ab 1913, eidgenössische und kantonale Amtsstellen, Banken, Hotels, Restaurants, Geschäfte und Private umfassend, zur Verfügung.

# STEINZEUG

Röhren u. Formstücke, Futter-Tröge. Krippen, Einmachtopfe etc.

**garantiert säurebeständig glasiert**

liefern in erstklassiger Qualität zu billigsten Preisen:

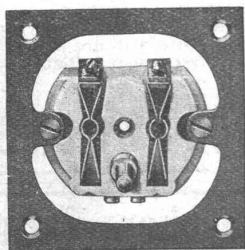
Schweizerische  
Steinzeug-Röhren-Fabrik A.-G.  
Schaffhausen

Steinzeugfabrik Embrach A.-G.  
für Kanalisation u. chemische Industrie  
Embrach (Zürich)



# ADOLF FELLER, AG., HORGEN


## FABRIK ELEKTRISCHER APPARATE

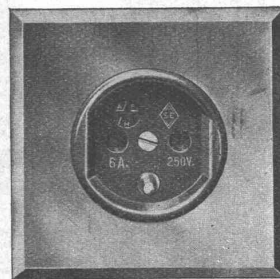


No. 7603 „uv“ „Pm“

### Steckdosen für Unterputzmontage,

mit Einsatz-Frontplatte, mit glasiertem Steatitsockel, für **vorderseitigen** Anschluss, mit **weitfedernden** Kontakten patentierter Konstruktion; für 6 Amp., 250 Volt

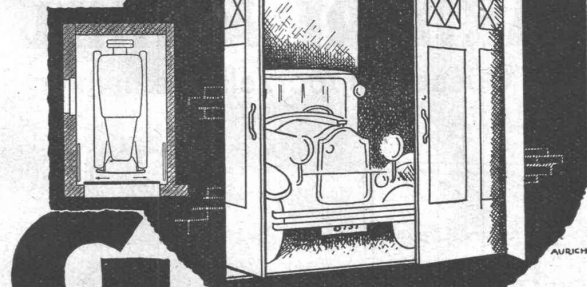
mit dem  Qualitätszeichen versehen!



No. 7603 „uv“ „Pm“

## GEMA-TOR

FÜR  
GARAGEN,  
WERKSTÄTTEN  
MAGAZINE  
BILLIG - BEQUEM  
RAUMSPAREND\*



## G EILINGER & CO WINTERTHUR

## A. Jäggi

Hochbau

Erd-, Maurer- und  
Betonarbeiten  
Glaser- und  
Schreinerarbeiten

### Hoch UND Tief Bau

Tiefbau

Strassen- und  
Brückenbau  
Kanalisationen  
Turbineneinbau

## B r u g g

## O. ZIEGLER

DIPL.  
-ING.

Margarethenstr. 40  
Telephon 21.912

## BASEL

Ingenieurbureau für Eisenbeton- und Stahlbau

## LICHTPAUSEN

„CENTRALE“ Lichtpaus-  
und Plandruck - Anstalt

E. Vorbach, Basel  
Steinentorstr. 10 Tel. 21.336

### AUTOMATISCHER OELBRENNER



ATELIERS H. CUÉNOD S.A. GENÈVE - TEL. 21.577

vollautomatische und halbautomatische

## OELFEUERUNGEN

für alle Zwecke:

Privathäuser  
Geschäftshäuser  
Fernheizungen  
Industrielle Anlagen

Bureaux in: ZÜRICH, Sihlporte, Löwenstr. 3 - Tel. 39.812  
BERN, Monbijoustr. 21 - Tel. Bollwerk 78.57  
BASEL, Margarethenstr. 72 - Tel. Safran 31.15

## Turn- u. Turnspielgeräte

für Schulen, Vereine  
Private u. Anstalten



Schweizerische  
**Turngeräte Fabrik**  
Alder, Fierz u. Geb. Eisenhut,  
**Küsnacht-Zürich**

### Gebr. Demuth

Telephon 170 **Baden** Telephon 170

Fabrik für

**Moderne Blechbearbeitung**  
**Patent. gepresste Treppen**  
**Bauschlosserei**  
**Eisenkonstruktionen**  
**Patentierete Kessel**

II. Abteilung

**Sanitäre Einrichtungen**  
**Elektrische Boyler und**  
**Zentralheizungen**

## SILIN-MINERALFARBEN

WETTERFESTES UND LICHTECHTES MATERIAL FÜR FARBIGE FASSADEN

Neue Farbkarte, Preisliste etc. durch das Generaldepot f. d. Schweiz

**E. KELLER & CO., Johannesgasse 6,  
ZÜRICH 5**

TELEPHON 33.442

# STUAG

die Schweizerische Strassenbau-  
Unternehmung A.-G.

erstellt Strassenbeläge  
aller Art

## „PIEUVRE“-Treibriemen

**für jeden Antrieb!**

Bei über 4000 Anlagen  
bewährt. — Garantiert  
volle Kraftübertragung  
ohne Spannrolle auch  
bei grossen Ueber-  
setzungen.

**RAUCH & CO MEILEN**

### WEHRLI-VERLAG, Kilchberg-Zürich

Photographische Kunst- und Verlagsanstalt

empfiehlt sich für

Photogr. Aufnahmen v. Gebäuden, Maschinen etc., Vergrößerung u.  
Verkleinerung v. Plänen, Landkarten etc. auf jed. gewünschte Format

Preisliste steht zu Diensten

C

GESELLSCHAFT DER LYON-ROLL'SCHEN EISENWERKE

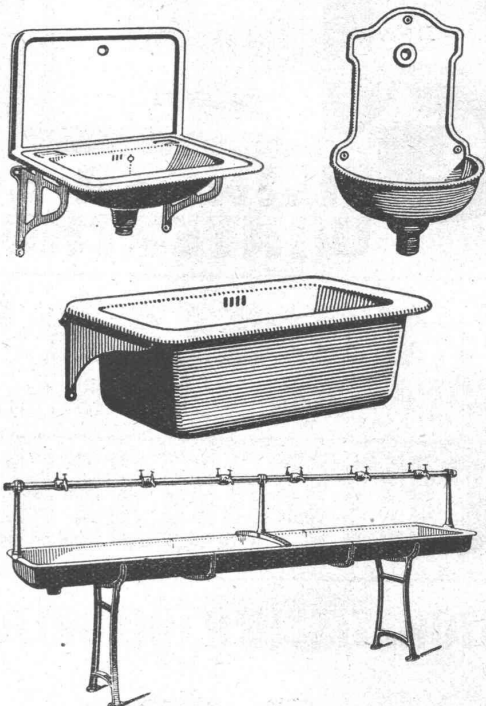
## CLUS

EISENWERK CLUS IN KLUS (KT. SOLOTHURN)

C

## SANITÄRE ARTIKEL

aus Gusseisen, porzellan-emailliert



**Waschbecken, Spülbecken, Ausgussbecken**  
**Waschtische, Wandbrunnen, Waschröge**  
**Reihenwaschanlagen, Konsolen, u. s. w.**

Katalog Nr. 213 auf Verlangen

**Drucksachen A. G. Jean Frey Zürich**

# Eisen- & Stahlbauten

aller Art für Brücken, Gebäude, Kraftwerke etc. / Maste, Krane, Réservoirs, Dampfkessel, Blechkonstruktionen etc.

**WARTMANN & CIE.,** vorm. Wartmann, Vallette & Cie. **BRUGG**

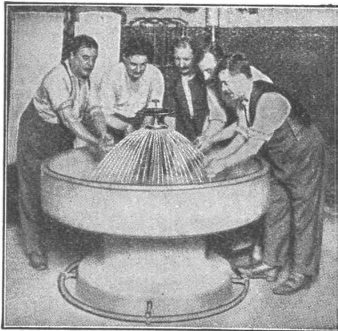
**Jos. Rothmayr** Ing.

Sanitäre Anlagen  
Zentralheizungen



**ZÜRICH**

Gessnerallee 40  
Telephon 57.633



**WASCHFONTÄNEN  
BRADLEY**

vorteilhafte  
Gruppen-Wasch-  
Einrichtungen

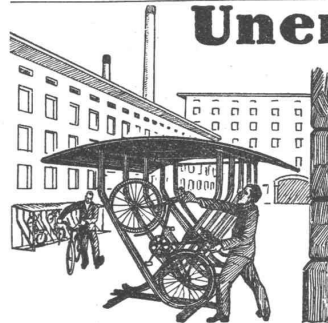
für  
SCHULEN  
ANSTALTEN  
FABRIKEN  
KASERNEN



**Unentbehrlich**

für  
Fabrik-Betriebe aller Art,  
Verwaltungsgebäude,  
Schulen  
etc.

transportable, eiserne  
**Fahrrad-Ständer**



**Kempf & Co., Herisau**



**Paul Eberth & Co. Zürich**

BAHNHOFSTR. 26

**BELEUCHTUNGSKÖRPER**

**METALLARBEITEN**

NACH EIGENEN ODER  
GEGEBENEN ENTWÜRFEN

**BAU-U. ISOLIERPLATTEN**

**Standard**

Vorzügliches Baumaterial. Chlor- und säurefrei  
Isolierend gegen Kälte, Wärme und Schall.

**BAU-u. ISOLIERPLATTENFABRIK A. STAFA**





# DAS NEUE TELEPHON:

5 Sprechstellen auf einem Anschluss — Bequemste Verbindung nach auswärts oder mit andern Räumen durch Druck auf eine Taste — Kein Umschalten — Kein Mithören der Dienstboten — Mehr Komfort und mehr Ruhe im Hause — Verlangen Sie b. Telephonamt Vorführung des „Linienwählers 1/4“

