

**Zeitschrift:** Schweizerische Bauzeitung  
**Herausgeber:** Verlags-AG der akademischen technischen Vereine  
**Band:** 99/100 (1932)  
**Heft:** 22: 50 Jahre Gotthardbahn

## **Werbung**

### **Nutzungsbedingungen**

Die ETH-Bibliothek ist die Anbieterin der digitalisierten Zeitschriften auf E-Periodica. Sie besitzt keine Urheberrechte an den Zeitschriften und ist nicht verantwortlich für deren Inhalte. Die Rechte liegen in der Regel bei den Herausgebern beziehungsweise den externen Rechteinhabern. Das Veröffentlichen von Bildern in Print- und Online-Publikationen sowie auf Social Media-Kanälen oder Webseiten ist nur mit vorheriger Genehmigung der Rechteinhaber erlaubt. [Mehr erfahren](#)

### **Conditions d'utilisation**

L'ETH Library est le fournisseur des revues numérisées. Elle ne détient aucun droit d'auteur sur les revues et n'est pas responsable de leur contenu. En règle générale, les droits sont détenus par les éditeurs ou les détenteurs de droits externes. La reproduction d'images dans des publications imprimées ou en ligne ainsi que sur des canaux de médias sociaux ou des sites web n'est autorisée qu'avec l'accord préalable des détenteurs des droits. [En savoir plus](#)

### **Terms of use**

The ETH Library is the provider of the digitised journals. It does not own any copyrights to the journals and is not responsible for their content. The rights usually lie with the publishers or the external rights holders. Publishing images in print and online publications, as well as on social media channels or websites, is only permitted with the prior consent of the rights holders. [Find out more](#)

**Download PDF:** 07.02.2026

**ETH-Bibliothek Zürich, E-Periodica, <https://www.e-periodica.ch>**

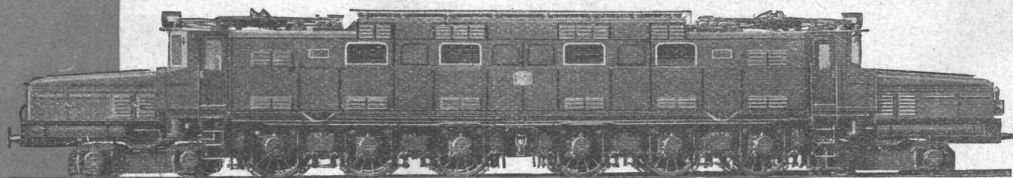
# SLM

WINTERTHUR

# ELEKTRISCHE LOKOMOTIVEN

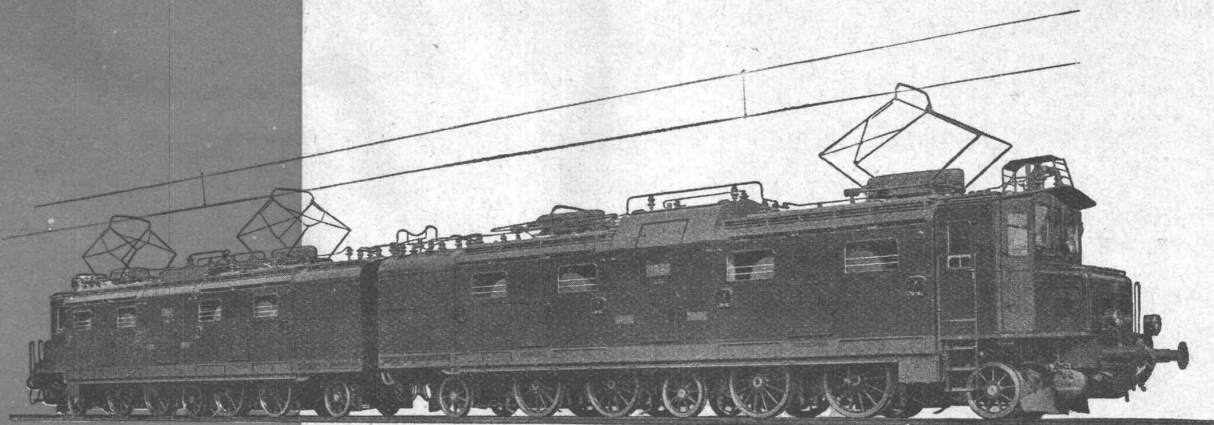
grosser Leistung

mit Universalantrieb „S. L. M.-Winterthur“



SPANISCHE NORDBAHN

3600 PS Gleichstrom-Lokomotive für eine maximale Geschwindigkeit von 110 km/h

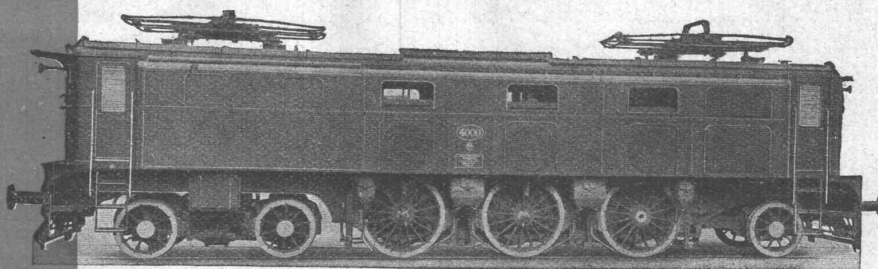


SCHWEIZERISCHE BUNDESBAHNEN

8800 PS Einphasen-Wechselstrom-Lokomotive für eine maximale Geschwindigkeit von 100 km/h

**Leistungsprogramm:**

Personenzüge von 600 t sind auf 27‰ Steigung mit einer Geschwindigkeit von 60 km/h zu fördern  
Güterzüge von 750 t sind auf 27‰ Steigung mit einer Geschwindigkeit von 50 km/h zu fördern



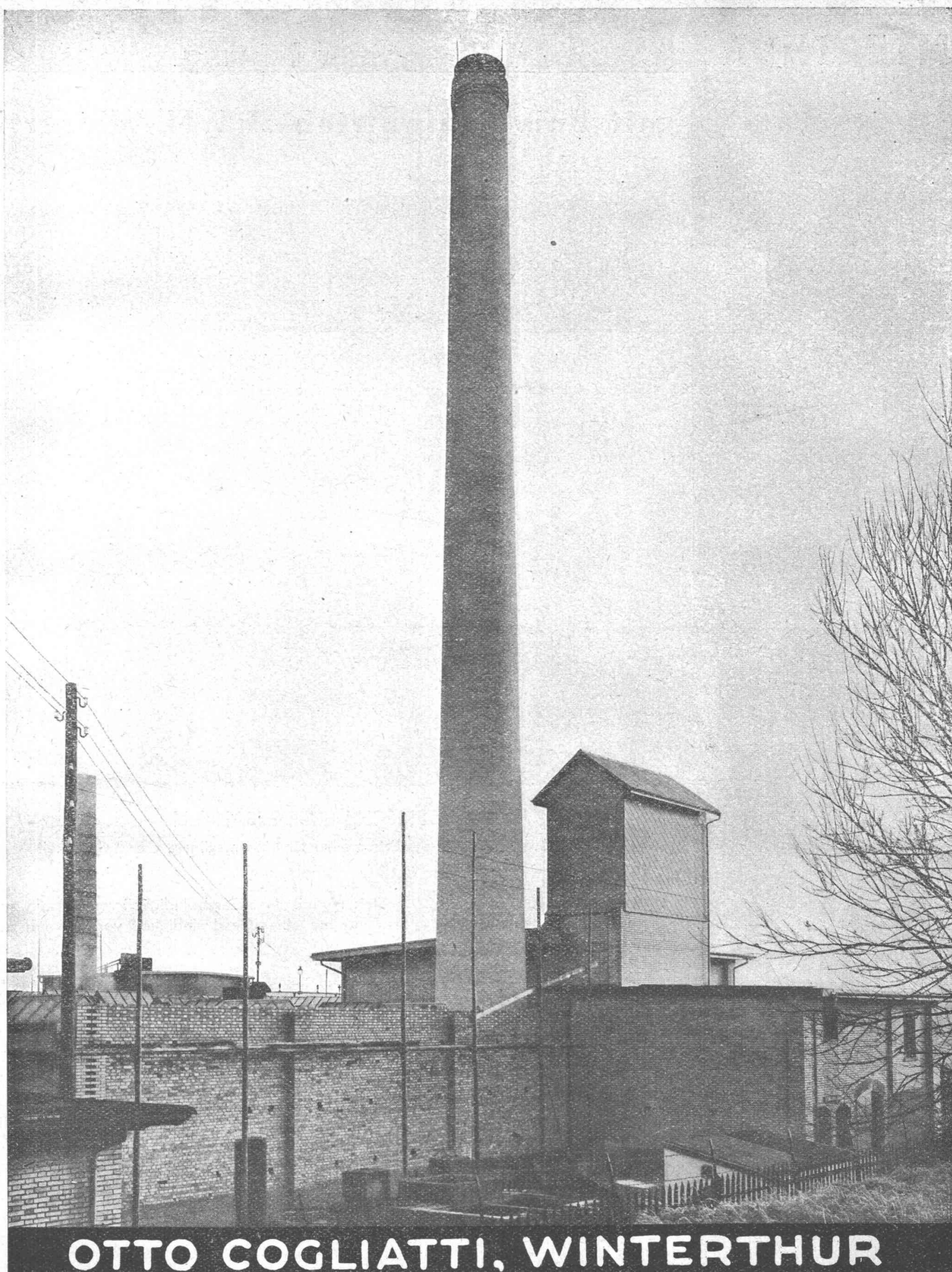
GREAT INDIAN PENINSULA RAILWAY

2400 PS Gleichstrom-Lokomotive für eine maximale Geschwindigkeit von 120 km/h

Ueber 1000 elektrische Lokomotiven aller Gattungen und Grössen haben bis heute unsere Werkstätten verlassen.

## Schweizerische Lokomotiv- und Maschinenfabrik Winterthur

Gegründet 1871



**OTTO COGLIATTI, WINTERTHUR**

**HOCHKAMINBAU UND DAMPFKESSEL-EINMAUERUNGEN**

Ausführung aller industriellen Feuerungen. Lager in sämtlichen kuranten hochfeuerfesten Normal- und Formsteinen. Langjährige Praxis und prima Referenzen.

Aeussere Schaffhauserstrasse 1

Telegr.-Adr.: Cogliattikamin

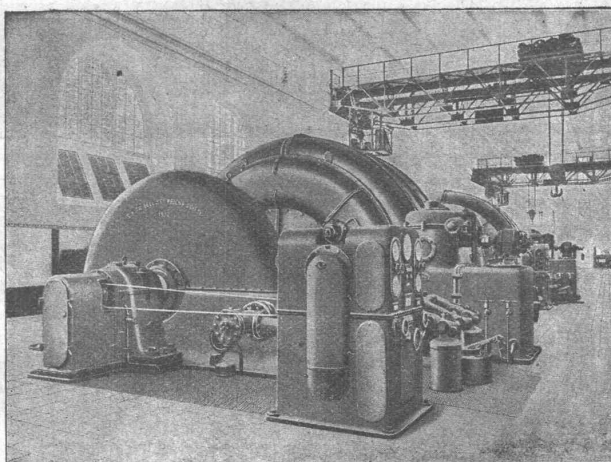
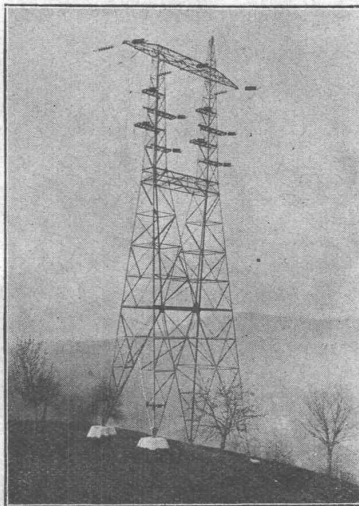
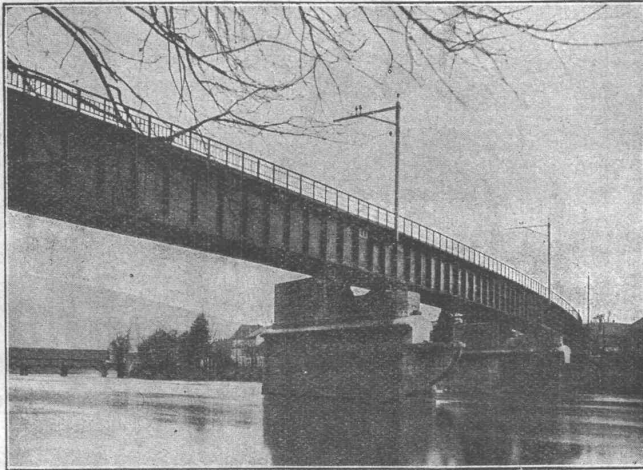
Telephon 19.46



A.-G. der  
Maschinenfabrik  
von

# Theodor Bell & Cie.

Kriens  
bei  
Luzern



## 50 Jahre Gotthardbahn

für welche wir insgesamt 77 Brücken  
erstellt haben

Stahlkonstruktionen für Bahn- und Strassen-  
brücken, Passerellen, Fussgängerstege, Per-  
ronhallen, Hoch- und Industriebauten, Masten  
und Antennentürme, Stauwehrranlagen.

Wasserturbinen für alle Gefälle u. Leistungen,  
Regulatoren, Druckleitungen.

Standseilbahnen für Personen- und Güter-  
beförderung.

Sämtliche Maschinen zur Holzstoff-, Karton-  
und Papier-Fabrikation.  
Pressen und Pumpen.

Bild 1

Neue Eisenbahnbrücke, sog. „Gäubahnbrücke“ der SBB über die Aare b/Olten.

Bild 2

Leitungsmast zur Uebertragung des Kraftstromes vom Kraftwerk Amsteg auf die Fahrleitung der Gotthardbahn.

Bild 3

Maschinensaal des SBB-Kraftwerkes Barberine (Wallis), mit 4 Pelton-Turbinen von je 17 000 PS Leistung, bei 720 m Gefälle.

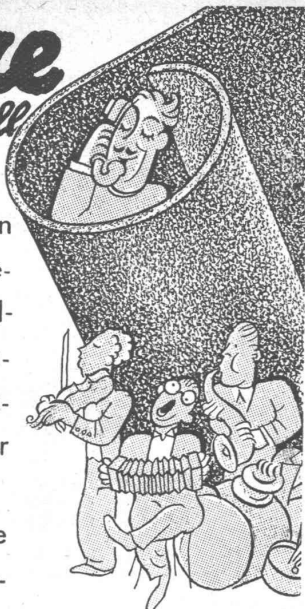


# Filze

gegen Schall  
und Lärm

in Streifen, Platten  
und in allen Spezialformen. Schallschwächend, angenehm und nützlich in unserer lärmigen Zeit.

Lassen Sie unsere Spezial-Musterkarte kommen.



## SCHÖDER & CO

Usterstrasse 5 • Zürich • Telefon 34.610

## MICHELE ANONINO & CO.

**Bellinzona**  
**SCHWEIZ.**  
**GRANITWERKE**

feiert das 50jährige Jubiläum der Betriebseröffnung der Steinbrüche in Wassen, Göschenen und Cresciano-Osogna.

# GLASDACH

KITTLOS MIT  
BLEIBANDEN

Ausführung auf Holz, Eisen und Beton  
Umdecken gekitteter Glasdächer

## JAKOB SCHERRER

ZÜRICH 2

ALLMENDSTR. 5/7 TEL. 57980

Widmann

# Wir vermieten Blachen

für Festhütten und Umbauten! Sofort lieferbar — seit 50 Jahren bewährte, unverwundliche Schweizer Qualitätsarbeit. Günstige Bedingungen.

## STAMM & CO EGLISAU

WAGENDECKEN & WACHSTUCHFABRIK · TEL. 2

# Ingenieurbureau E. BOLLETER, Zürich 7

Telephon 43.071

Biberlinstrasse 38

Projektierung und  
Bauleitung

Wasser-, Brücken-  
und Strassenbauten  
Kanalisationen

Statische Berechnungen,  
Expertisen

## ZÜRICH

Dreikönigstr. 53  
Telephon 38.192

## BERN

Werdliweg 5  
Tel.: Christ, 19.70

# Tiefbohr- u. Baugesellschaft A.-G.

Sondierungen - Tiefbohrungen - Grundwasserfassungen mit Filterbrunnen  
Pumpwerke - Automatische Heberleitungen - Seeleitungen - Taucherarbeiten - Bohr-Pressbetonpfähle - Grundwasserabsenkung für Foundationen

Klärung u. Reinigung von Wasser u. Abwasser

SPEZIALITÄT: Schnellfilter System Peter

PROJEKTE

Ueber 250 Anlagen ausgeführt

AUSFÜHRUNGEN

# JURASIT-Edelputzmaterial

wasserabweisend in allen Nüancen,  
Korngrößen und für alle Putzarten

**TERRAZZO- UND JURASIT-WERK A.-G.**  
**BÄRSCHWIL**

## Spezial-Patent-Täfer „Tasch“

Praktische und billigste Innenklei-  
dung, einfachste und saubere Zu-  
sammensetzung, aus Normalholz  
oder Sperrholzplatten.

Näheres hierüber im Baukatalog

Prospekte und Preislisten sind zu beziehen bei:

**BRAUN & CIE** Aktiengesellschaft **GOSSAU** St. Gallen  
**P. SCHLEGEL** Baugeschäft in **FLUMS** St. Gallen

## Quecksilberdampf-

### Gross-Gleichrichter

bis 2000 kW für Trambetrieb und elektro-  
chemische Zwecke

### Klein-Gleichrichter

für spezielle Zwecke wie Telephonanlagen,  
Projektionslampen, Akkumulatoren Lade-  
stationen etc.

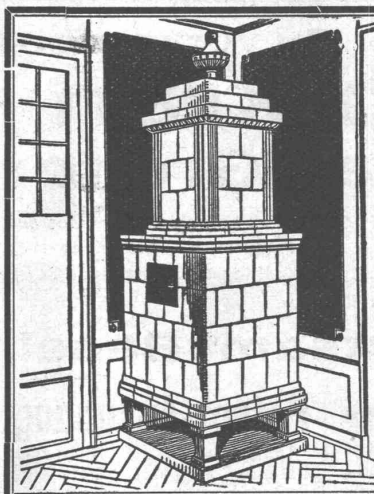
**Reparaturen- und Neuwicklungen**  
von Elektromotoren und Transformatoren



**FERRIER, GÜDEL & CO., LUZERN**

Abt. Gleichrichterbau Emmenbrücke

TELEPHON 52.08/22.29



## Kachel-Ofen

In jeder  
Ausführung

**Ofenfabrik  
Kohler A.G.**

Heft bei Biel

## PETER TONEATTI

DIPL. INGENIEUR

BAUUNTERNEHMUNG

*Spezialfirma für Geleisebau*

**RAPPERSWIL**

ST. GALLEN



Bitumitekt-Flachdach auf einer Kapelle in T.

## BITUMITEKT

der zuverlässige

**FLACHDACH- und  
TERRASSEN-  
BELAG**

FACHBERATUNG durch FIRMA

**FRICK-GLASS**

ALTSTETTEN - ZÜRICH

Tel. 55.064



# Schlacken und Löße für Auffüllungen,

Betonierungen, Plattenfabrikation, Sportplatz-Anlagen etc.

Übernahme von Schrägbodenauffüllungen

## M. AMANN, ZÜRICH

Rüschibachstrasse 2

Telephon 63.034

**Zu verkaufen:**

## Dampfkran mit Demag-Greifer

in gutem, betriebsfähigem Zustand,  
Tragkraft 4 t, Ausladung 11 m,  
Zwillingsdampfmaschine 22 PS.

Auskunft erteilt

## Schiffahrtsamt Basel.

## Bauzeichner

wünscht Bauführerstelle. Monatsgehalt Fr. 300.—. Offerten unter Ac. 3747 Y. an Publicitas, Bern.



**GUT & CO**  
Treibriemenfabrik  
ZÜRICH  
Gegründet 1866

**Leder-Riemen**  
**Gummi-u. Balata-Riemen**

## Patent-Ausübung.

Der Inhaber des schweizerischen Patentes Nr. 141128, betr. einer

## Turbine

wünscht mit Interessenten in Verbindung zu treten zwecks Verkaufs des Patentes oder Abgabe von Lizenzen.

Anfragen vermittelt

**STAUDER-BERCHTOLD**

Patentanwalt

**ST. GALLEN.**

Davidstr. 10.

## TECHNIKER

**HOCHBAU, TIEFBAU, EISENBETONBAU**

sucht Stelle in Architekturbureau, Ingenieurbureau od. auf Bauplatz. Spricht franz. u. deutsch. Mehrere Jahre Praxis in Ing.-Bureau. Dipl. Hochbautechniker. Offerten unt. Chiffre O. 5104 B. an Rudolf Mosse, A.-G., Bern.

## Licht- und Wasser-Werke Interlaken

## BAU-AUSSCHREIBUNG

Die Licht- und Wasser-Werke Interlaken eröffnen für die Bauarbeiten für das

## Reservoir-Rugen

**2×1250=2500 m³ Inhalt in Eisenbeton inkl. Rohrleitungen und Armaturen**

unter bernischen Fachleuten öffentliche Konkurrenz.

Pläne, Bauvorschriften und Eingabeformulare liegen auf dem Bureau der Licht- und Wasserwerke auf. Die Eingaben sind verschlossen und mit der Aufschrift „Reservoir“ bis zum 4. Juni der Direktion der Licht- und Wasser-Werke einzureichen. Der Vergebung der Arbeiten bleibt die endgültige Beschlussfassung durch die Einwohnergemeinde Interlaken vorbehalten.

Bern, den 12. Mai 1932.

Aus Auftrag:

H. C. RYSER, Dipl. Ingenieur E. T. H.

Vollautomatische  
**KÜHLANLAGEN**  
und **KÜHLSCHRÄNKE** mit



**BROWN BOVERI Kühltomat**

arbeiten seit mehr als 25 Jahren  
ohne jede Störung, ohne Reparatur,  
ohne Nachfüllung und ohne Unterhalt.

Die zuverlässigste Maschine der Gegenwart!

Prospekte und Ingenieurbesuch unverbindlich durch die Vertriebsstelle

**AUDIFFREN SINGRÜN**

Kältemaschinen Aktiengesellschaft

**BASEL 4**

Infolge Todesfalles des bisherigen Inhabers wird hiermit die Stelle des

## Direktors

**des kantonalen Technikums in Biel**

zur Wiederbesetzung ausgeschrieben.

Erfordernisse für die Bewerbung: Vollkommene Beherrschung der deutschen und französischen Sprache, abgeschlossene technische oder Hochschulbildung. Besoldung gemäss Dekret.

Auskunft erteilt der Präsident der Aufsichtskommission, Dr. A. Meier in Biel.

Anmeldungen, versehen mit Lebenslauf und Ausweisen über die bisherige Tätigkeit, sind der **Direktion des Innern des Kantons Bern** bis zum **15. Juni 1932** einzureichen.

Bern, den 18. Mai 1932.

Der Direktor des Innern:  
JOSS.

## Stelle-Ausschreibung

Bei der unterzeichneten Verwaltung ist die Stelle eines

## Baupolizeibeamten

zu besetzen. Verlangt werden abgeschlossene Technikumbildung, mehrjährige Bau- und Bureauapraxis, sowie Kenntnisse in der Statik. Die Jahresbesoldung beträgt Fr. 5800.— bis Fr. 8000.—, die Pensions-Verhältnisse und die Witwen- und Waisenfürsorge sind gesetzlich geregelt. Die Stelle wird jedoch vorerst nur provisorisch besetzt.

Bewerber schweizerischer Nationalität belieben ihre handschriftlichen Anmeldungen unter Beilage von Ausweisen bis **15. Juni 1932** an das **Sekretariat des unterfertigten Departements** zu richten.

Basel, den 21. Mai 1932.

Bau-Departement Basel-Stadt.



# Conservado

Fassaden-Anstriche u. Imprägnierungen gegen Schlagregen

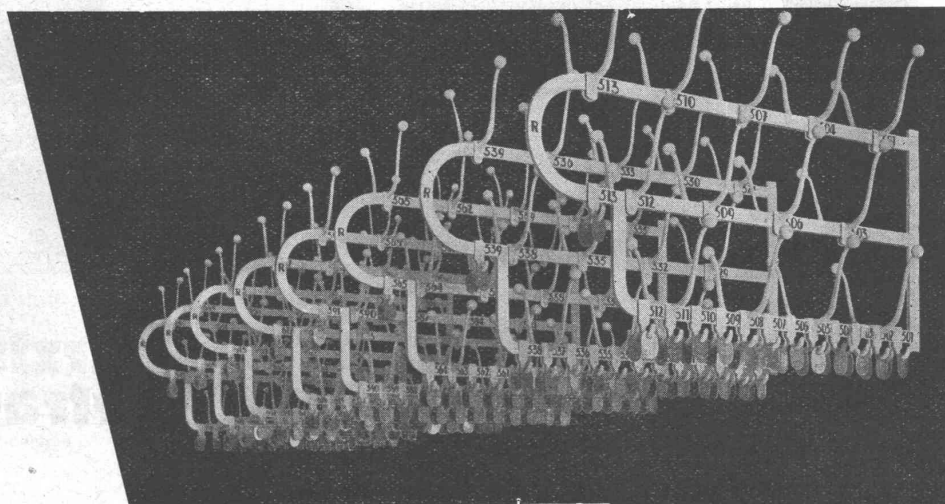
*in England*



**Kasp. Winkler & Co., Altstetten-Zürich**  
Chemisch-Bautechnische Fabrikate

**London, Flughafen Croydon**

Abdichtung des stark dem Wetter ausgesetzten Turmes / Fugendichtung mit **Sika-Zement** / Dichtung der stark porösen Kunststeine mit **SIKA-Zementschlemme** / Imprägnierung der Flächen mit **Conservado**



## Garderoben-Anlagen

Massen-Garderoben mit Schwenkarmen in patentiertem System für Theater, Kinos u. Säle. Schulhaus-Garderoben, Garderoben-Ständer

**Gebr. Tuchs Schmid**

Frauenfeld, Tel. 70, Zürich, Löwenstr. 3 (Sihlporte) Tel. 32.301

Die Gotthardbahn-Jubiläumsnummer der Schweizer Illustrierten Zeitung (Zofingen) bietet neben reichhaltigem anekdotischem Bildmaterial auch zahlreiche, den Techniker besonders interessierende Beiträge, so besonders die Bildnisse der führenden Männer, Originalaufnahmen aus der Zeit des Bahnbaues und des früheren Gotthardverkehrs.

**Das Eisenbahnnetz der Welt.** Nach einer Statistik im Archiv für Eisenbahnwesen hatten die Eisenbahnen der Erde im Jahre

1929 eine Gesamtlänge von 1258 279 km. Gegenüber dem Jahre 1928 ist ein kleiner Zuwachs von 3199 km zu verzeichnen, während der Zuwachs im Vorjahre sich auf 16 969 km belief. Danach ist also der Eisenbahnbau beinahe zum Stillstand gekommen, woraus deutlich die schlechte Wirtschaftslage aller Eisenbahnen infolge des ständig wachsenden Wettbewerbs des Kraftwagens hervorgeht. Vom Verkehr des Jahres 1929 entfielen 1703 km auf Europa, 1288 km auf Asien und 606 km auf Afrika. Auf dem

Kessel- u. Boilerbau  
Tankanlagen Autorêve  
für Oel u. Benzin  
Sanitäre Anlagen

**CENTRAL-  
HEIZUNGEN**

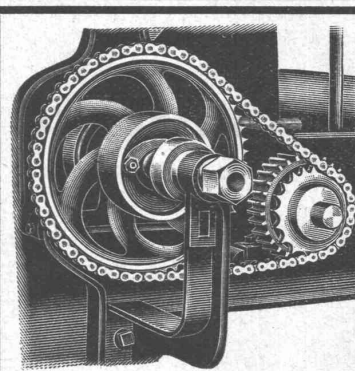
CENTRALHEIZUNGSFABRIK  
**LEHMANN & CIE**  
ZOFINGEN  
ST. GALLEN · BERN · LUZERN  
TELEPHON 87 · GEGR. 1899



**GIPS-UNION**



**A.G. ZÜRICH**



**RENOLD-  
KETTEN-  
ANTRIEBE**

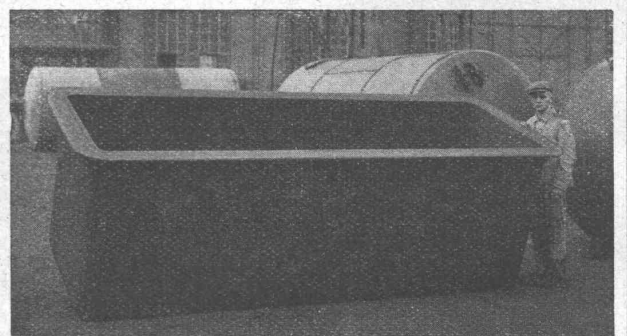
sind das  
anpassungsfähigste  
Kraftübertragungs-  
element für alle  
Neukonstruktionen od.  
Umänderungen

Renold-Kettenantriebe sind Präzisionsantriebe  
und nicht zu vergleichen mit Gail-Kettenantrieben

**W. EMIL KUNZ, ZÜRICH 2**

Gotthardstrasse 21

Telephon 52910



VERZINKUNGSKESSEL für unsere Abt. Verzinkerei vor dem Versand im Werk

**Verzinkung  
ist Vertrauenssache**

Nur zuverlässiges Personal und erstklassiges Material schafft wirklich dauerhaften Rostschutz. Wir verzinken seit Jahren für die S. B. B., die Privatbahnen, die Grosskraftwerke und für Eisenkonstruktions-Firmen. — Verlangen Sie Angebot.

**VERWO A.-G., Wolfhausen (Kanton Zürich)**  
Abt. Verzinkerei Tel. Nr. 46

**Karl Kihm**

Dipl. Ing. E.T. H.

Beratender  
Ingenieur

Mitglied A. S. I. C.

Sonnenbergstr. 4, Tel.: 46.70

**INGENIEUR-BUREAU**

Stahlbau und Eisenbetonbau

**Spezialität: Eiserne Brücken Stahlskelettbau und Eisenkonstruktionen**

**Luzern**



# **BAUMANN, KOELLIKER & CO. <sup>A.</sup><sub>G.</sub>**

**ZÜRICH, Sihlstr. 37, Tel. 33.733**

Projektierung  
Berechnung  
Ausführung

**Hochspannungsleitungen**  
Sekundärnetze

**Elektr. Haus-Installationen**  
jeder Art

**Beleuchtungskörper**  
in jeder Ausführung und Preislage

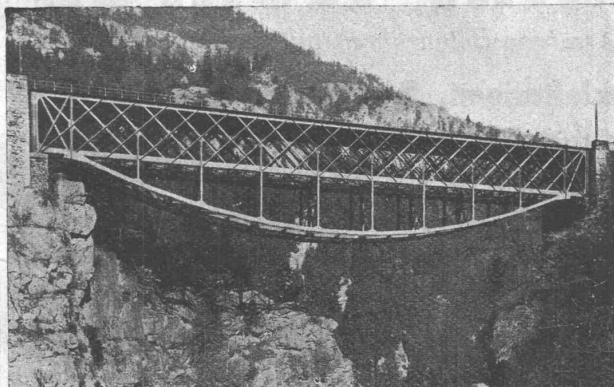
**Kühlschränke u. Kühlanlagen**  
für Haushalt und Gewerbe

# **A. Bosshard & Co.**

## **Näfels**

gegründet 1856

# **Eisen-Hoch- und Brückenbau**



Inschiréuss-Brücke

liefert  
Eisen- und Stahlbauten  
aller Art für  
Brücken, Gebäude-Maste  
kompl. Krane, Schützen-  
und Transport-Anlagen

Lieferung und Montierung von ca. 3000  
Tonnen eisernen Brücken, für das zweite  
Geleise der Gotthardbahn, zwischen Erst-  
feld und Biasca in den Jahren 1891-1893.





# Lufttechnische Anlagen

wie Staubsaug-Anlagen, Rauch-, Gas- und Dämpfe-Absaug-Anlagen, pneumatische Transport-Anlagen für Schreinereien, Schuhfabriken, Textilfabriken, Polierereien etc., erstellt die

## Ventilator A.-G., Stäfa-Zürich

Spezialwerkstätte für Ventilatorenbau

Verlangen  
Sie  
Preis-  
Offerten



Technische  
Beratung  
kostenlos

## Leder-Treibriemen

Marke: „**MONOPOL**“ „**IDEAL**“  
„**MAXIMA**“ „**LEMAN**“

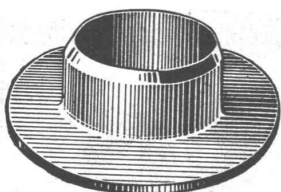
reine Eichenloh-Grubengerbung

grosse Zerreißfestigkeit - Geschmeidigkeit

grösste Adhäsion und  
unbegrenzte Lebensdauer

### Leder-Manschetten

Dichtungen  
Technische Artikel  
jeder Art



## TANNERIE de VEVEY S.A.

Telephon No. 59

*Einige ausgeführte Arbeiten*

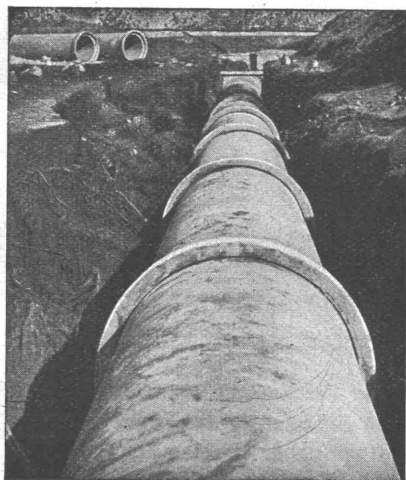
LANDESBIBLIOTHEK BERN  
OFFIZIERS-KASERNE THUN  
LANDIS & GYR ZUG-  
STRANDBAD KUSNACHT

**Wertvoller wird jeder Bau**  
dessen Fassaden mit den unübertroffenen mineralischen **Ca-Fresconat-Farben** behandelt werden. Die Ca-Fresconat-Farben haben nur Vorzüge: Sie gehen mit dem Untergrund eine steinharte, weder abwasch- noch abbürstbare Verbindung ein, die Regen u. Hitze trotzt. Ein Ca-Fresconat-Verputz überdauert Jahrzehnte, blättert nie ab und ergibt eine ungemein vornehme Flächenwirkung. Jeder gewünschte Farbton wird geliefert. Ca-Fresconat-Farben sind Schweizerprodukte, billig, weil ausgiebig.

Verlangen Sie Prospekt und fachtechnische Beratung durch

**CASANIN A.-G.**  
Farbenfabrik  
EMMENBRÜCKE (Luzern)  
Telephon 51.00

**Ca-Fresconat**  
Mineral-Farben sind vortrefflich



## Vianini-Röhren

+ Patent (Armierte Betonröhren mit Muffen) Patent +

für Druckleitungen, Bewässerungsanlagen,  
Kanalisationen, Däcker, Durchlässe etc.

Lieferanten:

Internationale Siewgarthallen-Gesellschaft  
Luzern

Desmeules Frères  
Fabrique de Produits en Ciment Granges-Marnand

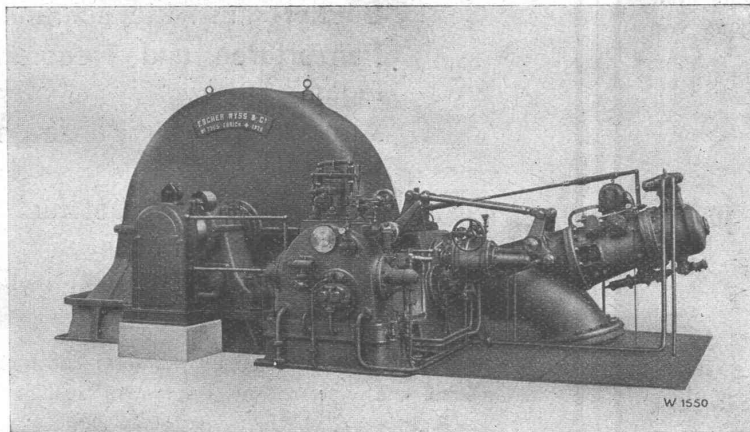
Kostenlose Beratung und Offerten durch:

Dipl. Ing. K. GANZ, Ing.-Bureau für Tiefbau, MEILEN, Telephon 128

Alleinvertreter für die deutsche Schweiz.

# ESCHER WYSS

## Wasserkraft-Anlagen



Eine der Freistrahlturbinen von 19 800 PS der Zentrale Vernayaz

Lieferungen von  
ESCHER WYSS  
für die Elektrifikation der

**Bundes-Bahnen**

**Zentrale Vernayaz**

3 Freistrahlturbinen zu je 19 800 PS

**Anlagen**

**Ritom und Barberine**

Druckleitungen

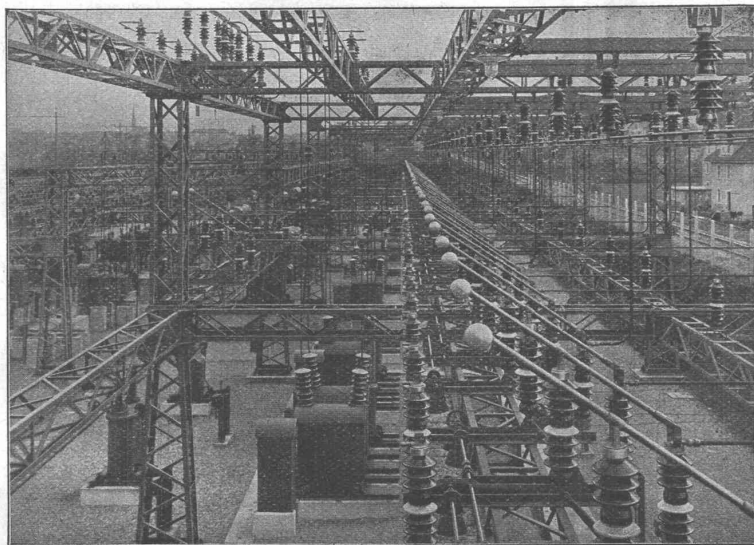
**Zentrale Amsteg**

Kugelschieber

**Escher Wyss Maschinenfabriken Aktiengesellschaft**  
**Zürich**

## CARL MAIER & CIE., SCHAFFHAUSEN

**Fabrik elektrischer Apparate und Schaltanlagen**



Unterwerk Seebach der S. B. B.

**Kommandoräume**  
**Starkstromapparate**  
**für**  
**Kraftwerke**  
**Transformatoren-**  
**stationen**  
**Freiluftanlagen**

**Kraftspeicherantriebe**  
**für Oelschalter**



## Verhängnisvoller Sturz im Schlafzimmer

Beim Zubettgehen glitt Herr X. auf der Bettvorlage aus. Er zog sich beim Sturz Verletzungen zu, die eine dauernd verminderte Arbeitsfähigkeit zur Folge hatten. Wir zahlten eine Invaliditätsentschädigung von Fr. 15,250.—.

**Eine Unfallversicherung ist für jedermann notwendig**

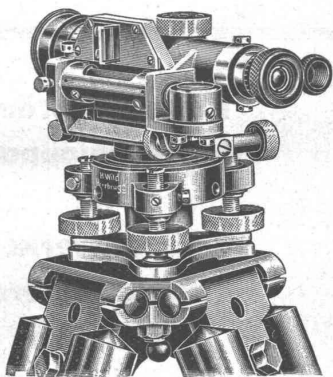


Wenden Sie sich um kostenlose Beratung an die

**„ZÜRICH“<sup>Allgem.</sup> UNFALL**  
und Haftpflicht-Versicherungs-Aktiengesellschaft  
Generaldirektion in ZÜRICH Mythenquai 2

# WILD

**Neues, kleines Nivellier-Instrument für den Bauplatz**



$\frac{1}{2}$  nat. Grösse

Gewicht incl. Metallbehälter 2 kg  
Alle Ablesungen von **einem** Standpunkt aus.  
Einfaches Nivellement, mittlerer Kilometerfehler  $\pm 5$  mm

**Nivellier-Instrument ohne Kreis Fr. 280.-**  
**Nivellier-Instrument mit Kreis Fr. 350.-**  
incl. festes Stativ

Verlangen Sie ausführliche Beschreibung.

**Verkaufsaktiengesellschaft Heinr. Wilds**  
geodätische Instrumente Heerbrugg  
Telephon 2295

## Unsere 100 Arbeiter brauchen Beschäftigung!

Wir bauen:

Einbruch- und feuersichere  
Kassenschränke  
Bücher- und Aktenschränke  
Panzer Türen und Tresoranlagen  
Armierungen für Panzerge-  
wölbe  
Moderne Stahlmöbel für  
Bureaubedarf  
Archiv- und Bücher-Gestelle

Wir bitten um Ihre Aufträge, für die wir Ihnen fachmännische und einwandfreie Bedienung zusichern.

# BAUER A.-G.

Geldschrank- und Tresorbau  
**ZÜRICH 6**

la. Referenzen

Gegründet 1862

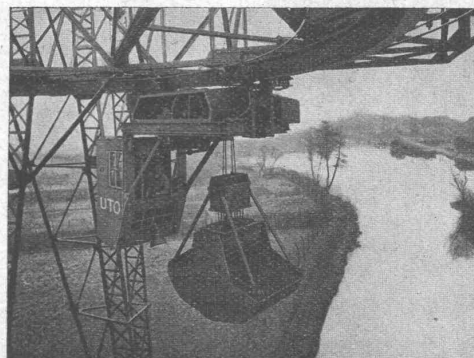
# UTO

**AUFZUG- UND KRANFABRIK A.-G.**  
Altstetten-Zürich



Schutzmarke

Telephon:  
55.310



Kohlenverladeanlage mit Selbstgreifer.

**Krane**

Transport- und Verladeanlagen  
Elektrozüge - Elektrokaten  
Elektr. Aufzüge für jeden Zweck  
Rangieranlagen  
Schiebebühnen für Autogaragen  
Roll- u. Schiebetraktionen m. autom. Steuerung



# HERAKLITH

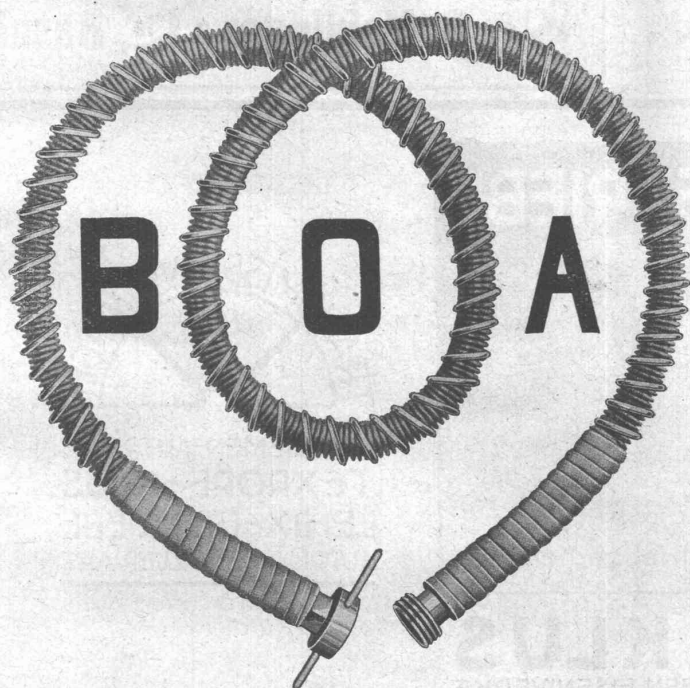
leicht, fest, feuerhemmend, großformatig, vorzüglicher Putzträger, isoliert gegen Hitze, Kälte und Schall. - Verwenden Sie nur die seit 12 Jahren bewährte Originalplatte. - Nachahmungen bereiten Ihnen Enttäuschungen.

Heraklith - Vertrieb der os.-am. Magnesit A. - G., Zürich, Bleicherweg 10

## Metallschlauchfabrik

O. Meyer-Keller & Cie., Aktiengesellschaft

**LUZERN**



**Fabrikation sämtlicher  
Metallschlauchttypen**

**SPEZIALITÄT:**

**Nahtlose, patentierte  
Stahl- und Bronzeschläuche  
Type BOA für höchste Drücke**

**Federrohre in ein- und  
mehrfachwandiger Aus-  
führung in Stahl u. Tombak**

# Eisen- & Stahlbauten

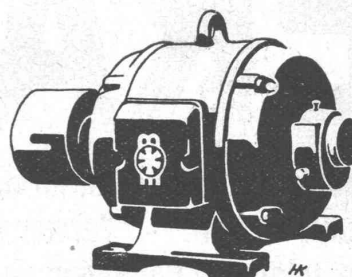
aller Art für Brücken, Gebäude, Kraftwerke etc. / Maste, Krane, Réservoirs, Dampfkessel, Blechkonstruktionen etc.

**WARTMANN & CIE.,** vorm. Wartmann, Vallette & Cie. **BRUGG**

**FARBEN  
LACKE**  
für alle Zwecke

**NAEGELY, ESCHMANN & CIE**  
AKTIEN-GESELLSCHAFT

LACK- & FARBENFABRIK • OERLIKON • ZÜRICH



Der Bau von

geräuschlosen

## Meidinger-Motoren

Ist unsere älteste Spezialität. Installieren Sie diese ohne Bedenken in bewohnten Räumen.

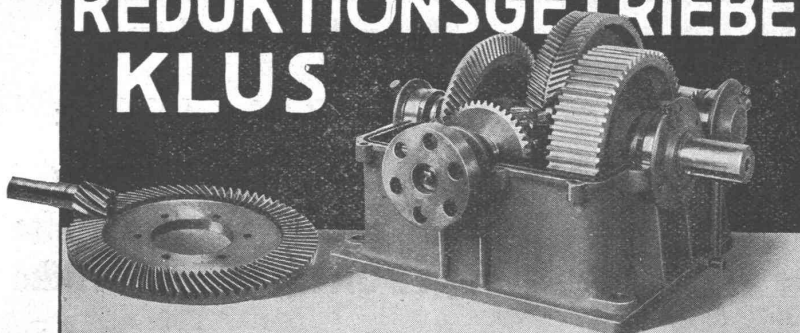
Zum Antrieb von Pumpen, Aufzügen etc. liefern wir auch Spezial-Typen.

Verlangen Sie kostenlos unsere Preislisten oder Vertreterbesuch



**G. Meidinger & Cie, Basel**

## REDUKTIONSGETRIEBE KLUS



Hoher Wirkungsgrad, grosse Betriebssicherheit.

## EISENWERK KLUS

GESELLSCHAFT DER LUDW. VON ROLL'SCHEN EISENWERKE



KEILRIEMEN-ANTRIEBE  
TEXROPE-KLUS  
LENIX-GETRIEBE  
KUPPLUNGEN ALLER ART





Falkenschloss, Seefeld, Zürich besitzt 14 Frigidaire-Kühlschränke und eine Frigidaire-Konditorei-Anlage.



Hotel Bellerive au Lac (Apartment House), Uetikon am See, Zürich, ausgestattet mit 13 Frigidaire-Kühlschränken.

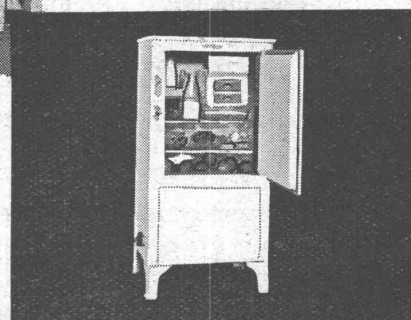
Ein Kühlschrank,  
der den Namen „Frigidaire“ nicht trägt,  
*ist kein „Frigidaire“*

Es gibt viele Kühlschränke, aber nur ein „Frigidaire“. Er eignet sich besonders gut zu serienweiser Installation in grossen Häuserblocks und industriellen Betrieben. „Frigidaire“ arbeitet vollkommen automatisch und jeder Schrank unabhängig vom andern. Die Zentralkühlanlage kann irgendwo in einer Ecke im Keller plaziert werden. „Frigidaire“ ist sparsam im Betrieb, beansprucht wenig Platz und bietet trotzdem grossen Nutzraum.

# Frigidaire

ELEKTRISCH-AUTOMATISCHE KÜHLUNG  
Produkt der General Motors

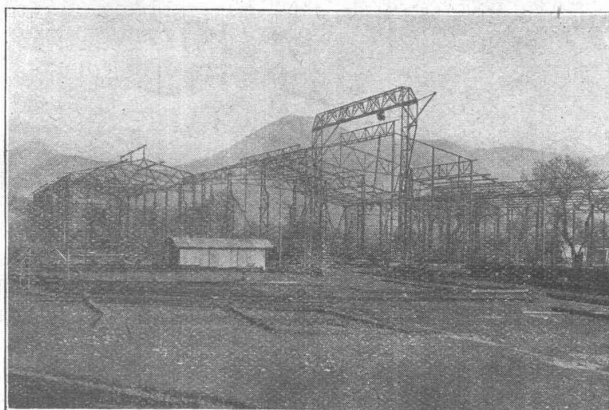
APPLICATIONS ELECTRIQUES S. A., Bahnhofstr. 58, ZÜRICH



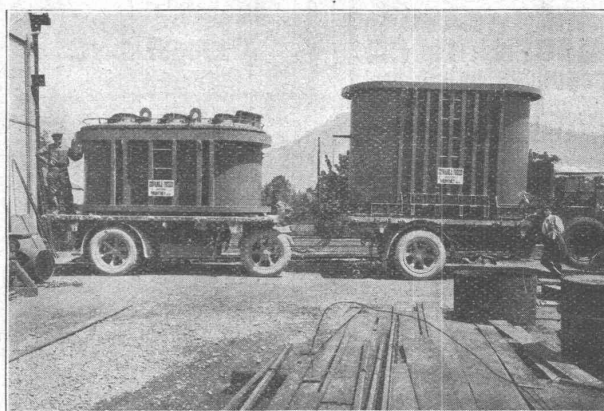
**Ateliers de Constructions  
métalliques et mécaniques**

**GIOVANOLA  
FRÈRES S.A.**

**Monthey (Suisse)**



Hall d'Usine de 60x80 m. entièrement construite par soudure électrique.



Cuve de transformateur de 30 m<sup>3</sup> de contenance, entièrement construite p. soudure électr.

Ponts et charpentes métalliques.

Constructions rivées ou entièrement soudées  
par procédé électrique.

Ponts roulants. + Grues. + Vannes.

Chaudronnerie en fer. + Conduite forcée.

Gazomètres.

Réservoirs et appareils mélangeurs.

Cuves à huile pour transformateurs.

Réservoirs pour benzine et mazout.

Serrurerie en bâtiment.



amerikanischen Kontinent ging die Länge der Eisenbahnen um 398 km zurück.

Die schweizerische Rheinflotte. Im baselstädtischen Schiffsregister, in dem alle auf der Strecke Basel-Strassburg auf dem Rhein oder dem Rhein-Rhone-Kanal unter schweizerischer Flagge verkehrenden Schiffe eingetragen werden, die in der Schweiz

niedergelassenen Reedereien gehören, waren am Ende des abgelaufenen Jahres im ganzen 94 Schiffe eingetragen. Es waren darunter 9 Schlepper mit einer Gesamtmaschinenleistung von 5980 PS, ferner ein in Strassburg stationiertes Kranschiff von 775 t Tragfähigkeit, 10 Gütermotorboote, wovon 2 Tankschiffe, mit zusammen 5124 t Tragfähigkeit und 2284 PS, ferner 74

## GLASÄTZEREI

PHOTOGRAPHIEGLAS,  
DESSINSCHREIBEN FÜR  
RESTAURANTS, CAFES,  
BANKEN, HOTELS, ETC.  
MATTGLAS

# Siegrist & Jost

TELEPHON 31.595

zürich



## Naturasphalt von Travers

Schweizer-Produkt

Anerkannt bester Asphalt  
für jede Art  
Asphaltbelag.

E. R. Zetter & Co.

in Solothurn.

Gegründet 1843



Fabrik-Markte

## TECHNISCHE PHOTOGRAPHIE

SPEZIALITÄT:

ARCHITEKTUR-  
AUFNAHMEN

ZEICHNUNGEN UND PLÄNE  
KONSTRUKTIONEN, MASCHI-  
NEN, KATALOG-AUFNAHMEN

H. WOLF-BENDER

ZÜRICH

KAPPELERGASSE 16

## Hotel Habis-Royal

ZÜRICH BAHNHOFPLATZ

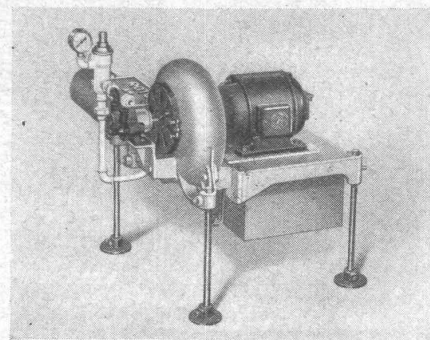
Restaurant  
Sitzungszimmer

## PATENTIE

ERWIRKT H. KIRCHHOFFER  
ZÜRICH LOEWENSTR. 51

Die beste vollautomatische

## Oelfeuerung



Roto A.-G., Wangen-Olten

## Studienbureau für Spezialbahnen

vorm. ING. H. H. PETER, ZÜRICH

LINTHESCHERGASSE 23 - TELEPHON 52.508

(Ausser Bureauzeit 47.167)

Projekte - Bauleitungen - Expertisen

## KANALISATIONEN KLÄRANLAGEN

WASSERVERSORGUNGEN

für einzelne Grundstücke und ganze Ortschaften

## BEBAUUNGS- UND QUARTIERPLÄNE

Ing. LOUIS AUF DER MAUR

ZÜRICH 1, Beatengasse 15

Telephon 39.523

25 jährige Praxis

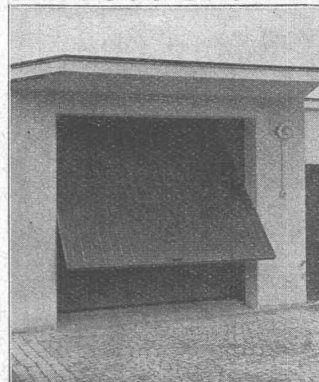
als: Ing. beim Bau der Bodensee-Toggenburg-Bahn, Ge-  
meinde-Ing. von Tablat (heute St. Gallen Ost), Ing. beim  
Tiefbauamt der Stadt St. Gallen, Gemeinde-Ing. von Oer-  
likon (Zürich), Stadt-Ing. von Zug etc.

## Genossenschaft Hammer

Zürich 3

Binzstrasse 2

Telephon 53.087



Kipptore  
Fenster  
Türen

in Eisen.

Tore

in allen Aus-  
führungen als  
Spezialität.

EISENKONSTRUKTIONEN

## KAEGI & EGLI

Elektrotechn. Werkstätten

ZÜRICH u. SEEBACH

## ELEKTROMOTOREN

miet- und kaufweise prompt ab Lager

TELEPHONE: Bureaux: 51.690

Werkstätten: 48.910

Telegramme: Eglikaegi

# Terner & Chopard, Ingenieure

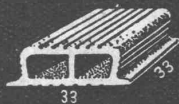
Zürich, Bahnhofstraße 72  
Telephon 38.325

## Armierter Beton

Moderner Holzbau

Eisenkonstruktionen

10 cm.



14 cm.



15 cm.



18 cm.



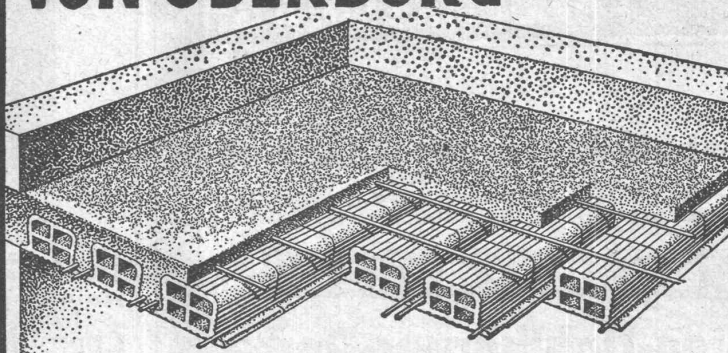
20 cm.



22 cm.



## Salpeterfreie DECKENSTEINE VON OBERBURG

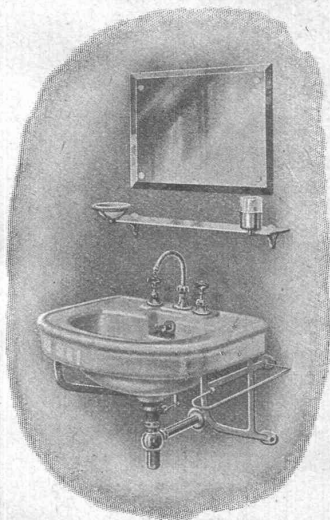


Saubere und exakte Steinformen

Verkaufsbureau: **A. WAHLEN & C<sup>IE</sup>**, Baumaterialien **BERN**

AT. ANHEN

TELEPH. BOLLW. 30.38



## R. Nussbaum & Co. AG, Olten

Metallgiesserei und Armaturenfabrik - Telephon Nr. 8.61 und Nr. 8.62

### Qualitäts-Armaturen

für Wasser-, Gas- und Dampf-Installationen sowie Boiler-Anlagen und sanitäre Einrichtungen.

### Sanitäre Apparate

aus la engl. Fayence und Feuerton, ausgerüstet mit eigenen Armaturen.

**Verkaufsniederlagen:** Zürich, Seefeldstrasse 48 a - Tel.: 28.880  
Basel, Klaragraben 14 - Tel.: Safran 75.90



**BLANKE**  
*Schrauben*  
JEDER ART



VON 1/4" - 2"  
AUCH IN HOCHWERTIGEM  
SPEZIALMATERIAL

**EISENWERK  
FRAUENFELD. A.G.**

## Betonbalken-Fabrik Oberrieden

KARL OTTIKER  
Bureau Zürich Hofwiesenstr. 44, Telefon 61.260  
Fabrik in Oberrieden, Tel.: 924.330, Luzern, Tel. 3434



## Steg-Hohlkörper-Decke

ohne Einschalung, System Ottiker - Patent 116302, D. R. P. Gut isolierende, schallsichere Deckenkonstruktion. Schnelles einfaches Verlegen.



**Schweiz. Lichtpausanstalten A.-G., Zürich**

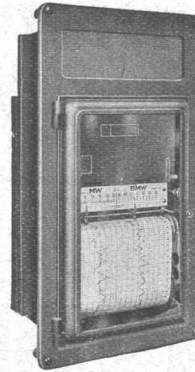
vormals Hatt & Cie. - Zähringerstrasse 55 (beim Central)

**Vervielfältigungen jeder Art**

Reichhaltiges Lager in allen technischen Papieren

## TRÜB, TÄUBER & CO

Fabrik elektrischer Meßinstrumente  
und wissenschaftlicher Apparate  
ZÜRICH, Ampèrstr. 3



Direktzeigende und registrierende Schalttafel-Instrumente  
Fern- und Summen-Messeinrichtungen

Temperatur- und Wasserstandsmessungen

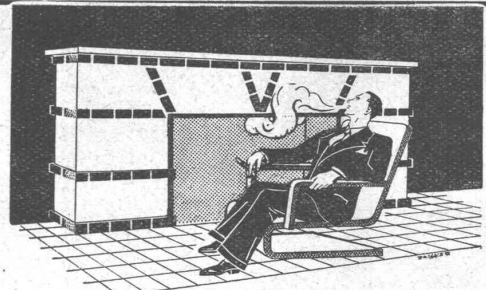
Tragbare Kontroll- und Präzisions-Instrumente

Messtransformatoren

Schwingungsmesser

Dehnungsmesser und

Seismographen



## Gustav BODMER & CIE.

Holbeinstr. 22 ZÜRICH Telefon 21273

**Cheminées / Öfen / Zentralheizungen**

PROSPEKT mit Baudaten, Typenmassen, Anwendungsbeispielen und Angaben über Statik und Isolation bereitwilligst.



**B.K.S.**

**Tonkammerstein**

(Büchle Stein)

**BÜCHELE & CO • ZÜRICH**

HALDENSTRASSE 46

TELEFON NR. 32.529

**S.T.S.**

**Schweizer. Technische Stellenvermittlung**  
**Service Technique Suisse de placement**  
**Servizio Tecnico Svizzero di collocamento**  
**Swiss Technical Service of employment**

ZÜRICH, Tiefenhöfe 11 — Telefon: 35.426 — Telegramme: INGENIEUR ZÜRICH.  
 Für Arbeitgeber kostenlos. Für Stellensuchende Einschreibgebühr 2 Fr. für 3 Monate.  
 Bewerber wollen Anmeldebogen verlangen. Auskunft über offene Stellen und Weiterleitung von Offerten erfolgt nur gegenüber Eingeschriebenen.

**Maschinen-Abteilung.**

- 137 Färberei-Techniker für Färberei, Bleicherei, Mercerisation auf Wolle, Baumwolle, Kunstseide etc. Deutsche Schweiz.  
 155 Dipl. Elektro-Ingenieur für elektr. Bahnen, mit mehrjähr. Erf. in selbständ. Projektierung u. Bearbeitg. von Fahrzeugen und stationären Anlagen el. Bahnen, sowie v. vollständ. Bahn-Elektrifikationen. Deutsch, franz. u. engl. perfekt. Deutsche Schweiz.  
 161 Heizungs-Techniker für Acquisition in der deutschen Schweiz. Fixum und Provision. Sofort.  
 181 Technicien dessinateur spécialiste en réducteur de vitesse et engrenages, de préf. parlant le français. France.  
 183 Ingénieur-électricien pour diriger petite Société d'exploitation spécialisée ds. fabrication d'enseignes lumineuses (tubes lumin. au néon et au gaz rares); l'ingénieur devra s'intéresser financièrement à la création de cette Sté. pour la somme min. de Frs. Suisses 20000. France. (Entreprise Suisse).  
 185 Reise-Ingenieur (Ing.-Chemiker od. Masch.-Ing.) mit mögl. weitgehend. Kenntn. der Maschinenschmierung, zur fachmänn. Beratung der Kunden, Durchführ. v. Marktanalysen u. zeitweiser eigener Acquisitionstätigkeit. Deutsch u. französisch perfekt. Alter 30/35 Jahre. Dauerstelle. Schweiz.

- 189 Feuerungs-Techniker oder Ingenieur, Fachmann auf dem Gebiete des Feuerungsbaues. Alter ca. 30 Jahre. Zürich.  
 191 Chemiker-Techniker mit Kenntn. der Gummiwarenfabrikation u. der hierfür erforderl. Untersuchungen, als Assistent des Betriebsleiters. Deutsche Schweiz.  
 193 Jüng. Heizungs-Techniker, selbst. für Projektierung u. Ausföhr. von kleinern und mittl. Anlagen. Französ. Schweiz.

**Bau-Abteilung.**

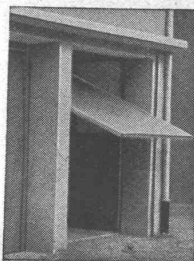
- 266 Bauführer, tüchtige Kraft m. Erfahrung im Bau von Schwimm- und Dampfbädern. Sofort. Dauerstelle. Nordwestschweiz.  
 270 Jüngerer Techniker, in der Hauptsache guter Zeichner, für Tiefbauarbeiten. Bei befriedigenden Leistungen Dauerstelle. Bauamt Ostschweiz.  
 276 Hochbau-Techniker mit abgeschl. Technikumsbildung & mind. 3jährig. Praxis, für selbständ. Bureautätigkeit (Planerstellung) sofort. Kleineres Arch.-Bureau Ostschweiz.  
 280 Bau-Techniker an selbst. Arbeiten gewöhnt, Alter 23/30 Jahre, auf Architektur-Bureau Kt. Aargau.  
 282 Eisenbeton-Techniker, guter Zeichner für zeichner. Tätigkeit. Sofort. Ing.-Bureau Zentralschweiz.  
 286 Bau-Techniker mit mehr. Jahren Praxis auf Bur. und Bau für gröss. Arch.-Bur. Nähe Basel. Verlangt: Selbst. Arbeit, Ausföhrung von Werkplänen, Bauleitung und Verkehr mit Bauherrschaft. Vertrauensstelle. Kenntn. der franz. Sprache erwünscht.  
 288 Jüng. Innen-Architekt od. Bau-Zeichner für moderne Stahlmöbel, Innen-Ausbauten moderner Ladeneinrichtungen. Zürich.  
 292 Hochbau-Techniker-Zeichner für Planausföhrung, Details und Abrechnungen. Arch.-Bureau Kt. Aargau.

## Architekt- Bauleiter

(Schweizer), 32 J., erfahren in selbständ. Durchführung grosser Bauobjekte, neben organ. Fähigkeiten, spez. Kenntnisse im wirtschaftl. Bauen zufolge Tätigkeit an wissenschaftl. Forschungsstelle, sucht entwicklungsfäh. Position in Architekturbureau oder Bau-Unternehmung. Beste Referenzen und Zeugnisse. Zuschriften erb. unter Chiffre Z. P. 1424 an **Rudolf Mosse, A.-G., Zürich.**

## KISSLING- TORE

(patentamtlich geschützt)  
speziell für **GARAGEN**



als Kipptor nach oben  
öffnend konstruiert

**Einfach und billig**

Spielend leichte Bedienung - Prompt  
lieferbar - Verlangen Sie umgehend  
äusserste Preise  
Prospekte und  
Referenzen

**HANS  
KISSLING, BERN**  
Eisenbau A.-G.

## Für gute Konstruktionen u. Absatzsteigerung

dient Ihnen: Schweizer Maschinen-Ing. ETH und Elektrotechniker, hervorragender Theoretiker und Praktiker, mit langjähriger Erfahrung bei bedeutenden Unternehmen des In- und Auslandes, in selbständiger Stellung, im allgem. Maschinenbau, Elektromaschinenbau, Eisenkonstruktionen, insbesondere

**Hebezeuge und Transportanlagen**

der verschiedensten Art. Erfindungen und Patentwesen. Vertretungen. Kenntnis der deutschen und französischen. Sprache in Wort und Schrift vollkommen, gute Kenntnisse im Englischen. Vorzügliche Referenzen. Wünscht entsprechenden Wirkungskreis, wenn möglich auf 1. Juli. sonst früher oder später.

Angebote unter K A 2728 befördert Rudolf Mosse A.-G., Zürich.

Sehr tüchtiger, fleissiger  
**Maurerpolier**

27 Jahre alt, mit 2 Semester Bauhandwerkerschule u. Meisterprüf., in Hoch- u. Tiefbau sehr erfahren, sucht Stelle auch bei geringerem Lohn. Angebote unter S. Z. 2572 an **Rudolf Mosse, Stuttgart.**

Erfahrener  
**ARCHITEKT**  
rout. Darsteller sucht Stelle für Bureau- od. Baustelle. Gefl. Offerten unter Chiffre Z. C. 1431 an **Rudolf Mosse, A.-G., Zürich.**  
**Drucksachen Jean Frey A.G.**

**GENOSSENSCHAFT STUDENTENHEIM AN DER E. T. H.****Einladung zur Generalversammlung**

der Genossenschaft Studentenheim an der E. T. H., Samstag, den 4. Juni 1932, 10 Uhr 30, im roten Saal des Studentenheimes (Clausiusstr. 21, I. Stock).

**TRAKTANDEN:**

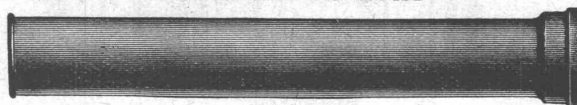
1. Protokoll.
2. Jahresbericht des Vorstandes und Bericht der Kontrollstelle.
3. Abnahme der Jahresrechnung.
4. Festsetzung der Mitgliederzahl und Wahl des Vorstandes und des Präsidenten.
5. Wahl der Kontrollstelle.
6. Statutenänderungen.
7. Verschiedenes und Unvorhergesehenes.

Nach der Generalversammlung findet ein gemeinsames Mittagessen der Genossenschafter im Studentenheim statt.  
ZÜRICH, den 18. Mai 1932.

Der Präsident der Genossenschaft:  
**ROHN.**

## Gußeiserne Muffen- u. Flanschenröhren sowie Formstücke

Schweizer  
Normalien  
—  
Lager  
in Winterthur



für  
normalen  
und höhern  
Betriebsdruck

**KAGI & CO., WINTERTHUR**

Telephon: 24.15

## BREMS- und KUPPLUNGS- Beläge

**J. J. DERENDINGER  
ZÜRICH**

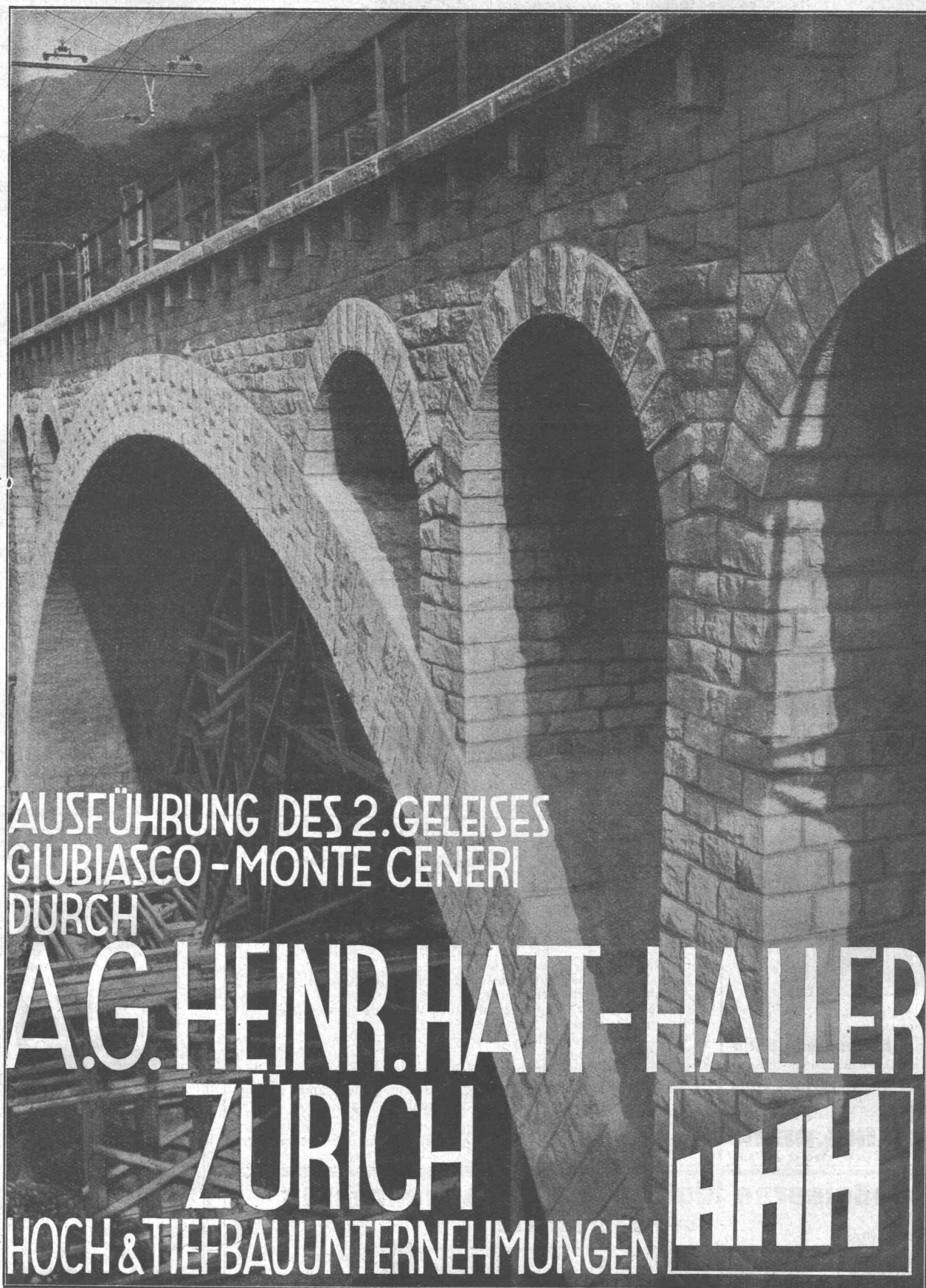
Telephon 56.250 Gesserallee 52



**Silvo - Platten**

sind  
imprägnierte, wasser-  
abweisende  
Holzfaserstoff-Platten  
für  
**Bau- und  
Möbel-Schreinerei**  
Alleinige Fabrikanten:  
**Eternit Niederurnen**






AUSFÜHRUNG DES 2. GELEISES  
GIUBIASCO - MONTE CENERI  
DURCH

**A.G. HEINR. HATT-HALLER**  
**ZÜRICH**

HOCH & TIEFBAUUNTERNEHMUNGEN



# ADOLF FELLER AG HORGEN

*Fabrik elektrischer Apparate*

*Vorsicht  
beim  
Einkauf*

## ORIGINAL-FELLER-FABRIKATE

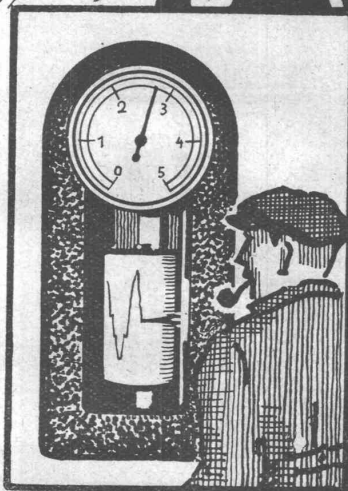
*tragen auf den Apparatesockeln und auf den Pack-  
schachteln das gesetzlich geschützte Zeichen:*



Einheitsmaterial bewährter Konstruktion für elektr., Licht- u. Kraft-  
anlagen, nach den Vorschriften und Normallen des S. E. V. gebaut und zur  
Führung des offiziellen Qualitätszeichens berechtigt!



# FAVAG



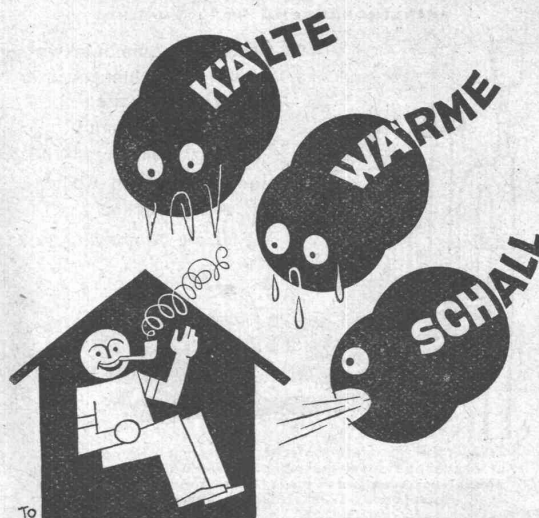
### LIMNIMETER

überwachen  
den INHALT der  
WASSERBEHÄLTER

**FAVAG**

Fabrik elektrischer Apparate  
A.-G.

**NEUENBURG**



## ISOLAN HOLZFASERPLATTE

BEZUGSQUELLEN:

BASEL: Sperrholz A.-G.  
BERN: Steimle & Cie., Sperrholzlager Bern  
LAUSANNE: Leuba & Cie.  
LUZERN: K. Herzog-Elmiger  
WINTERTHUR: Biele & Co.  
ZÜRICH: Küchler & Co., A.-G.

**Das neuzeitliche Isolierbauholz  
für neuzeitliche Bautechnik**

# JOS. ROTHMAYR . ING. . ZÜRICH

TELEPHON 57.633

GESSNERALLEE 40

Projektierung u. Aus-

führung kompletter

## SANITÄRER ANLAGEN

### ZENTRALHEIZUNGEN

für Verwaltungsgebäude / Fabriken  
Wohnhäuser / Schulen / Anstalten



S. B. B. Referenzen

Generalvertretung für die Schweiz der

**WASCHFONTÄNEN  
BRADLEY** + Patent angemeldet



Kanalkähne, wovon 32 mit eigenem Antrieb, und 10 Tankkähne, ebenfalls mit eigenem Antrieb, mit einer Gesamttragfähigkeit von 22 929 t und einer gesamten Maschinenleistung von 2411 PS. Die Gesamttonnage der schweizerischen Rheinflotte beläuft sich also auf 28 828 t (Schlepper nicht inbegriffen) und ihre gesamte Maschinenleistung auf 10 675 PS. (V-K)

Von der 16. Schweizer Mustermesse 1932. Die Beschickung der Messe 1932 war eine eindrucksvolle Leistung der schweizerischen Produktion. Sie zeigte, trotz der Krise, nicht nur keinen Rückgang, sondern sogar einen neuen Fortschritt. 1123 betrug die Zahl der Aussteller, gegenüber 1110 an der letztjährigen Messe. Die grössere Beteiligung machte sich auch in einem gesteigerten Platzbedarf geltend. Der letzte verfügbare Raum der ständigen Bauten musste ausgenützt werden. Ausserdem wurde für die Verpackungsmittelmesse die Erstellung einer provisorischen Holzhalle notwendig. Der Besuch aus dem Inland wurde gleichfalls zu einem neuen Rekord. In bezug auf den Verkauf von Einkäuferkarten ergibt sich abschliessend folgendes Resultat: Karten zu zweimaligem Eintritt: 56 969 (56 421 im Vorjahre), Karten zu dreimaligem Eintritt: 20 126 (19 118 im Vorjahre); Dauerkarten für

Einkäufer: 99 (60 im Vorjahre). Das ergibt ein Total von 77 194 gegen 75 599 im Vorjahre. An den öffentlichen Besuchstagen (Samstage und Sonntage) wurden Besucherkarten für einmaligen Eintritt ausgegeben: 28 030 gegen 26 574 im Vorjahre. Für Militär und Studenten wurden 903 Karten zu ermässigtem Eintrittspreis abgegeben (im Vorjahre 717). Nicht berücksichtigt sind die an die Presse und andere Stellen abgegebenen Freikarten. Der Besuch aus dem Ausland hielt sich auf der Höhe des Vorjahres.

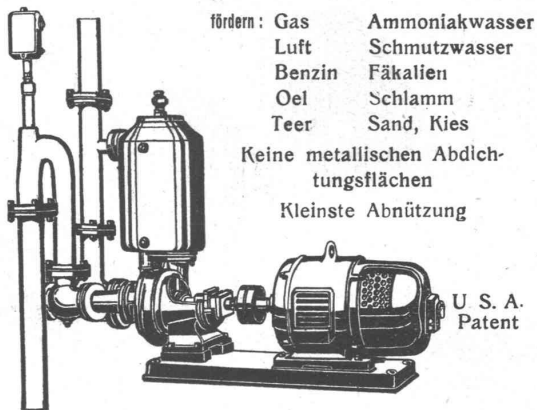
Das Zürcher Radio-Sendehaus, für das die Zürcher Radiogenossenschaft 580,000 Fr. bewilligt hat, soll nach dem Entwurf von Architekt Otto Dürr erstellt werden. Dieses sieht zwei aneinander angeschlossene Baukörper vor, wovon der eine nur das grosse Konzertstudio umfasst, der andere dagegen das mittlere und kleine Studio, die Bureauräume, Wartezimmer, Archiv und Apparateräume, dazu zwei Wohnungen. Das neue Gebäude kommt in die Nähe des Bucheggplatzes auf dem Milchbuck zu stehen. Es dürfte voraussichtlich im Laufe des Jahres 1933 bezugsbereit sein.

Bau des Kunstmuseums in Basel. Die Abstimmung über die Kunstmuseumsvorlage, der ein heftiger Kampf vorausgegangen war, ergab eine knappe Annahme mit 6830 Ja gegen 6190 Nein.

## Patenterte Zentrifugal-Pumpen ventillos

D. R. P. Patent

selbstaussaugend 98 % Vacuum



fördern: Gas Ammoniakwasser  
Luft Schmutzwasser  
Benzin Fäkalien  
Öl Schlamm  
Teer Sand, Kies

Keine metallischen Abdichtungsflächen

Kleinste Abnützung

U. S. A. Patent

Patent (D. R. P.) automatische Wasserversorgungsanlagen  
Automatische Hauswasserpumpen, Siphon-Wagenwaschpumpen  
Kesselspeisepumpen, Umwälz- und Heisswasserpumpen  
Kesselspeise-Wassermesser System Schmid

Maschinenfabrik a. d. Sihl, A. G., Zürich

Telephon 33.514

vorm. A. Schmid

Gegründet 1871

## 30 Jahre Minimax!

Unsere auf Grund dreissigjähriger Erfahrung hergestellten Löscheräte dienen der sofortigen Löschbereitschaft, der Verhütung von Bränden und der Sicherung gegen Brandschäden.

Wir liefern:

### Minimax-Normallöscher

nach dem Nass-Löschverfahren für Brände allgemeiner Art; frostsichere Spezial-Apparate mit bis minus 30° C kältewiderstandsfähiger Füllung.

### Minimax-Tetra-Löscher

für Brände an elektrischen Anlagen, Motoren usw. geprüft bei 300 000 und 1 000 000 Volt, frostsicher bis minus 30° C und unschädlich für Wicklungs- und Kabelmasse.

### Minimax-Trockenlöscher

mit Kohlensäurepatrone und künstlich getrocknetem Löschpulver, für spezielle Zwecke.

### Minimax-Schaumlöscher

zur Bekämpfung von Bränden feuergefährlicher Flüssigkeiten.

### Gross-Schaum-Löscheräte

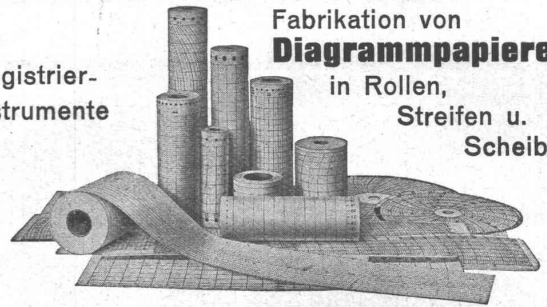
tragbar, fahrbar und stationär.

**Minimax A.-G. ♦ Zürich**

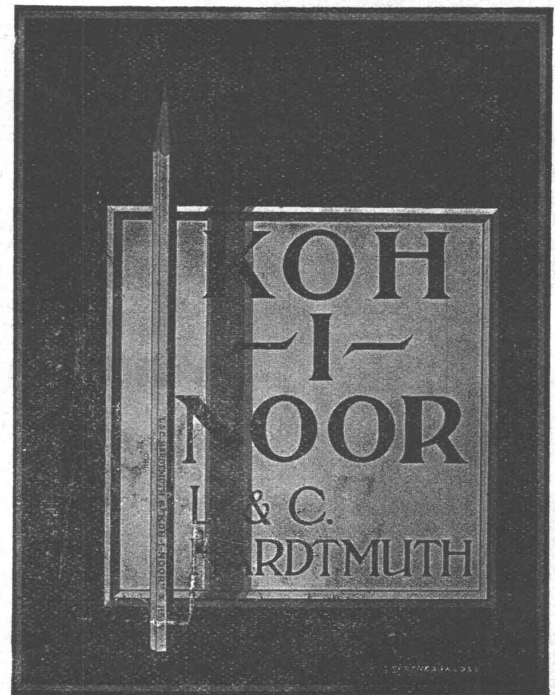
Gegründet 1902

Für  
Registrier-  
Instrumente

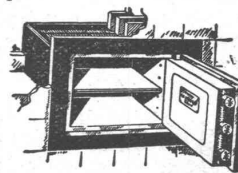
Fabrikation von  
**Diagrammpapieren**  
in Rollen,  
Streifen u.  
Scheiben



**Gebr. Willenegger, Minervastrasse 126, Zürich 7**  
Telephon 24.019



## UNION-Einmauerkassen



Briefkasten  
Eiserne Türen u. Zargen  
Kassenschränke  
Stahlmöbel  
Stahlpulte etc.

**Union-Kassenfabrik A.-G., Zürich**

Gessnerallee 36 - Verlangen Sie Prospekt Nr. 80 - Telephon 51.758  
Ingenieur-Besuch kostenlos