

**Zeitschrift:** Schweizerische Bauzeitung  
**Herausgeber:** Verlags-AG der akademischen technischen Vereine  
**Band:** 99/100 (1932)  
**Heft:** 22: 50 Jahre Gotthardbahn

## **Werbung**

### **Nutzungsbedingungen**

Die ETH-Bibliothek ist die Anbieterin der digitalisierten Zeitschriften auf E-Periodica. Sie besitzt keine Urheberrechte an den Zeitschriften und ist nicht verantwortlich für deren Inhalte. Die Rechte liegen in der Regel bei den Herausgebern beziehungsweise den externen Rechteinhabern. Das Veröffentlichen von Bildern in Print- und Online-Publikationen sowie auf Social Media-Kanälen oder Webseiten ist nur mit vorheriger Genehmigung der Rechteinhaber erlaubt. [Mehr erfahren](#)

### **Conditions d'utilisation**

L'ETH Library est le fournisseur des revues numérisées. Elle ne détient aucun droit d'auteur sur les revues et n'est pas responsable de leur contenu. En règle générale, les droits sont détenus par les éditeurs ou les détenteurs de droits externes. La reproduction d'images dans des publications imprimées ou en ligne ainsi que sur des canaux de médias sociaux ou des sites web n'est autorisée qu'avec l'accord préalable des détenteurs des droits. [En savoir plus](#)

### **Terms of use**

The ETH Library is the provider of the digitised journals. It does not own any copyrights to the journals and is not responsible for their content. The rights usually lie with the publishers or the external rights holders. Publishing images in print and online publications, as well as on social media channels or websites, is only permitted with the prior consent of the rights holders. [Find out more](#)

**Download PDF:** 10.01.2026

**ETH-Bibliothek Zürich, E-Periodica, <https://www.e-periodica.ch>**

# SCHWEIZERISCHE BAUZEITUNG

WOCHENSCHRIFT FÜR ARCHITEKTUR / INGENIEURWESEN / MASCHINENTECHNIK

REVUE POLYTECHNIQUE SUISSE

ORGAN DES SCHWEIZERISCHEN INGENIEUR- UND ARCHITEKTEN-VEREINS  
UND DER GESELLSCHAFT EHEMAL. STUDIERENDER DER EIDG. TECHN. HOCHSCHULE  
GEGRÜNDET 1883 VON ING. A. WALDNER / HERAUSGEGEBEN VON ING. C. JEGHER

Vereins-Mitglieder, beim Verlag: Schweiz 32 Fr.,  
Ausland 40 Fr. jährl.; Nicht-Mitglieder: Schweiz  
40 Fr.; Ausland 50 Fr., postamtlich abonniert  
40 Fr. zuzüglich Gebühren. / Einzel-Nr. 1 Fr.

VERLAG CARL JEGHER, ZÜRICH  
Dianastrasse 5 / Postdeck VIII 6110  
Telephon: 34.507 ■ In Kommission  
bei Rascher & Cie., Zürich u. Leipzig

Inserate durch die A.-G. der Unternehmungen  
RUDOLF MOSSE, Zürich, Basel, Bern / Die  
viergespaltene Colonelzeile 50 Cts., Titelseite  
80 Cts., ausl. Anzeigen 60 Cts., Titelseite 1 Fr.

PRO  
PRA



## JALOUSIELÄDEN

mit Eckfriesverbindung

System Wilh. Baumann

### BESCHLÄGE

in bester Ausführung  
fertig am Bau angeschlagen

**Wilh. Baumann Rolladenfabrik Horgen**

**Ing. Karl Kieser**  
Zollikon-Zürich

Oberdorfstr. 31 Telephon 49515

Sondierbohrungen,  
Fels- und Dammverfestigungen  
mit Zement- und Chemischen  
Injektionen.



**Heinr. Brändli Söhne Horgen u. Zürich**

Telephon: 924.038

Telephon: 58.038

Asphalt-, Dachpappen- und Holzcement-Fabrik

**Asphalt-Beläge • Asphalt-Isolierungen**

# OTIS-AUFZÜGE

Mit Microsteuerung — Unbegrenzte Hubhöhen — Höchste Geschwindigkeiten

Telephon: 32.166

**OTIS-AUFZUGSWERKE, FABRIK ZÜRICH** Birmensdorferstrasse 273

die **Wetterseite**

unbegrenzt haltbar durch Zusatz von

1%



GEORGES SIGG, Löwenstr. 17, ZÜRICH 1

**Einzelpreis 2 Fr.**

# CHARMILLES - GENÈVE

ATELIERS DES CHARMILLES S.A. GENÈVE

C.F.F.

CENTRALE DE RITOM

LIGNE DU GOTHARD

**4** TURBINES DE **15 500** CV.

sous 810 mètres de chute.

TROIS TURBINES DE

## 50 000 CV.

en construction pour

# LA PLUS HAUTE CHUTE DU MONDE = 1750 M.

CENTRALE HYDROÉLECTRIQUE

DE LA **DIXENCE** VALAIS

C.F.F.

CENTRALE DE VERNAYAZ

LIGNE DU SIMPLON

**2** TURBINES DE **20 600** CV.

sous 630 mètres de chute



# Die neue Ventilationsdüse im Gotthardtunnel

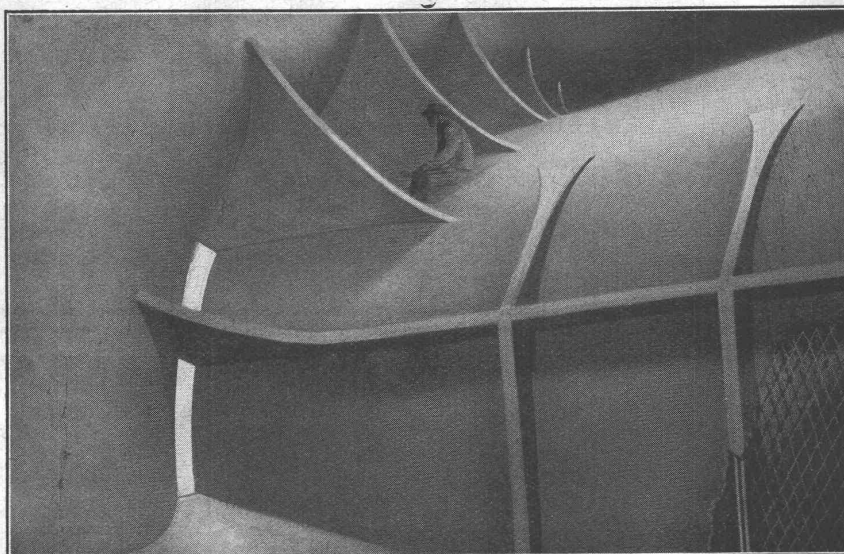
in

## Gunit

(pneumatisch aufgebrachter Spritzbeton)

ausgeführt durch die

Spezialfirma für  
Cement-Gun-Arbeiten  
u. Zement-Injektionen



### ING. MAX GREUTER & CIE. ZÜRICH

TELEPHON 29.028



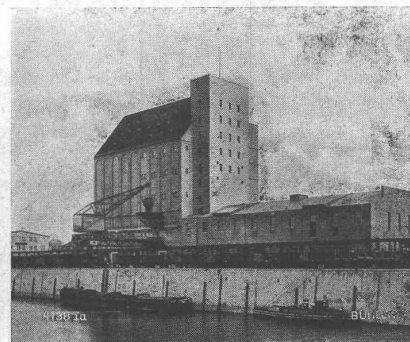
Cooperativa Agricola Ticinese, Bellinzona  
Silo und Mühle in Giubiasco

# BÜHLER

**Silos-** mechanische und pneumatische  
**Transportanlagen** für alle  
Schüttgüter, Getreide, Kohle, Zement u. s. w.

Silos-Anlagen für Getreide  
mit 52,000 Tonnen Fassung  
sind von uns in der Schweiz  
eingerrichtet worden.

**Gebrüder Bühler**  
**Uzwil**



Silo der Schweiz. Schleppschiffahrts-Genossenschaft  
Basel

# A.-G. Orenstein & Koppel, Zürich

liefert Eisenbahn-Sicherungsanlagen - Elektrische und mechanische Stellwerke - Lichtsignale - Selbsttätige Streckenblockanlagen Ueberwegssicherungen

für die Bahnhofserweiterung Chiasso:

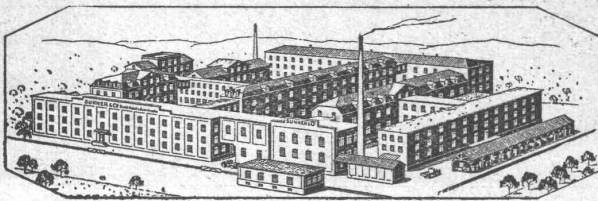
Elektrische Stellwerksanlagen für Weichen und Signale

für den zweiten Cenere-Tunnel:

Löffelbagger, Montania-Diesellokomotiven, Geleise, Weichen, Wagen

für Stationserweiterung Rivera-Bironico:

Transportanlage, Montania-Diesellokomotiven.



## Suhner & Co., Herisau Draht-, Kabel- u. Gummiwerke

Isolierte Leitungsdrähte, Seile und Schnüre Motorenkabel nach Vorschrift des S. E. V. Gummiisolierte Hochspannungskabel nach VSM-Normalien. — Gummibleikabel. Telefonbleikabel. Telephondrähte nach OTD. Dynamo-, Seiden- u. Emaildrähte. Sonnenriedrähre. — Blanke Kupferdrähte u. -Seile.

### PRESS-FORMSTÜCKE

aller Art, aus Isoliermaterial: Ebonit (Hartgummi), Stabilit und Suconit (Bakelit) mit und ohne eingepresste Metallteile für Elektrotechnik u. Apparatebau etc. Walzenbezüge. — Hartgummi-Auskleidungen von Gefässen. — Hartgummi-Säureleitungen.

## HANS STUDER, ZÜRICH 1

Konsultierender Bau-Ingenieur

Storchengasse 16

(ab 1. Oktober 1932 Bahnhofstrasse 32, Bank Leu & Cie.)

Telephon: 34.566

Projekt und Bauleitung, Gutachten und Expertisen, insbesondere Gerichtsexpertisen

Spezialgebiet: Hoch- und Mitteldruck

**Kraftwerke - Eisenbahn  
Strassen - Tunnel - Brückenbau**



## Absperrrtafeln

für Strassenbau u. Baustellen liefern nach der eidgenössischen Verordnung Juli 1931 in bewährter Ausführung

**E. Niederhauser Söhne & Cie.**

EISENBAUWERKSTÄTTE

BERN, Gesellschaftsstrasse 30a.

Telephon Bollwerk 24.46

# SCHINDLER-AUFZÜGE

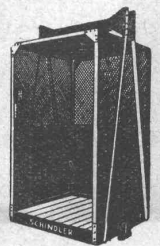


für Personen- und Warenbeförderung

in modernster Ausführung — mit mehreren Geschwindigkeiten — zwangsläufigen Türverschlüssen Grösste Betriebssicherheit und Geräuschlosigkeit

**SCHINDLER & C<sup>IE</sup>, LUZERN**

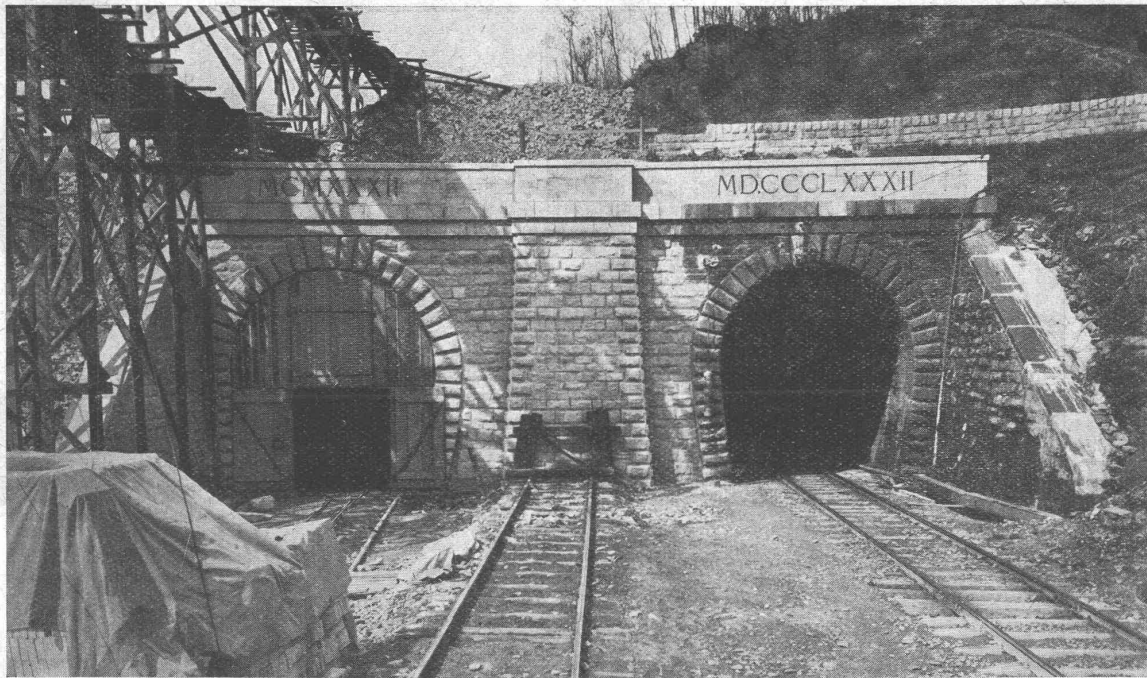
Gegr. 1874



# J. J. RÜEGG & Co., ZÜRICH

**BASEL, DELÉMONT, FAIDO**

**Ingenieurbureau und Bauunternehmung**



## **Südportal des Ceneretunnels**

Links: Neues Portal, erstellt 1932

Rechts: Altes Portal, erstellt 1882

**TUNNELBAU**

**STOLLENBAU**

**EISENBAHNBAU**

**KRAFTWERKBAU**

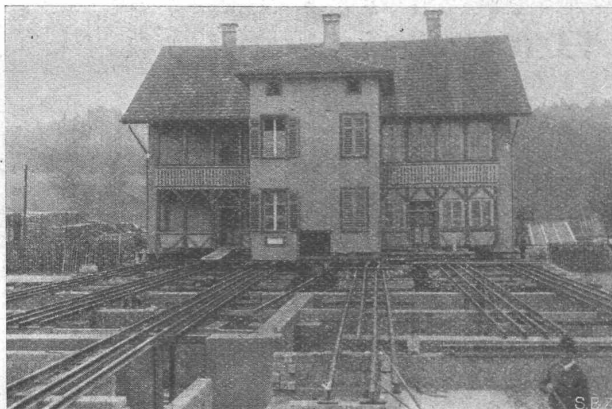
**BRÜCKENBAU**

**WASSERBAU**

**EISENBETON**

# Heben und Schieben von Bauten

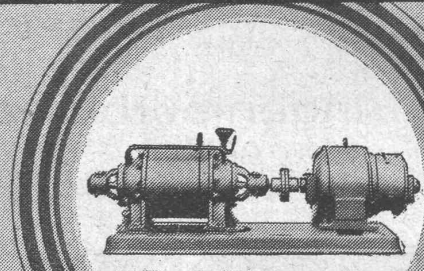
aller Art, Dachstühle etc.



**Gebr. Naef**

**SPEICHER, Appenzell**  
Langjährige Erfahrung  
Prima Referenzen

## HÄNY- ZENTRIFUGALPUMPEN



hoch- u. Niederdruckpumpen  
Bohrlochpumpen  
Selbstansaugende  
Schmutzwasserpumpen  
Auto-Waschpumpen  
Tiefsauge-Anlagen  
Hauswasserpumpen

**E. HÄNY & C<sup>IE</sup> MEILEN**  
PUMPENFABRIK

GEGRÜNDET 1875

Grand Prix  
Schweiz. Landesausstellung Bern 1914



Telefon 46

**Schweiz. Gesellschaft  
für Holzkonser-  
vierung A.-G.**  
Zofingen

## BAHNSCHWELLEN

Hölzer für Bahn-, Brücken- und Wasserbau in allen  
Dimensionen und Holzarten

## HOLZPFLASTER

für Werkstätten, Garagen, Stallungen, Plätze, Strassen etc.

## EINFRIEDIGUNGEN

aus Holz, imprägniert mit Teeröl, 10 Jahre Garantie gegen  
Fäulnis



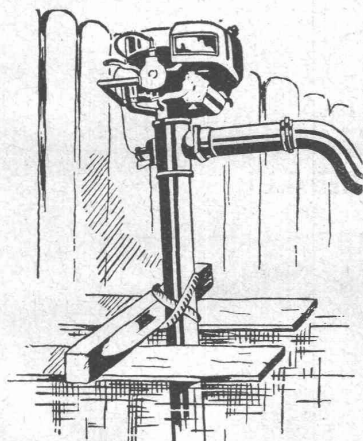
Tel. 32.946

**WALDER & CO., ZÜRICH**  
Patentanwalts- und Ing.-Bureau  
City-Haus, Sihlstr. 3

# Selbstansaugende „JOHNSON“

tragbare Propellerpumpe  
Saug- und Druckpumpe

mit 2 PS Benzin-Motor. Gewicht nur zirka 40 kg.  
Saugrohre von 2,5, 3,35, 4,25 Meter



Leistung: Ca. 700 Minutenliter bei 2100 Touren

## Unbegrenzte Verwendungsmöglichkeiten

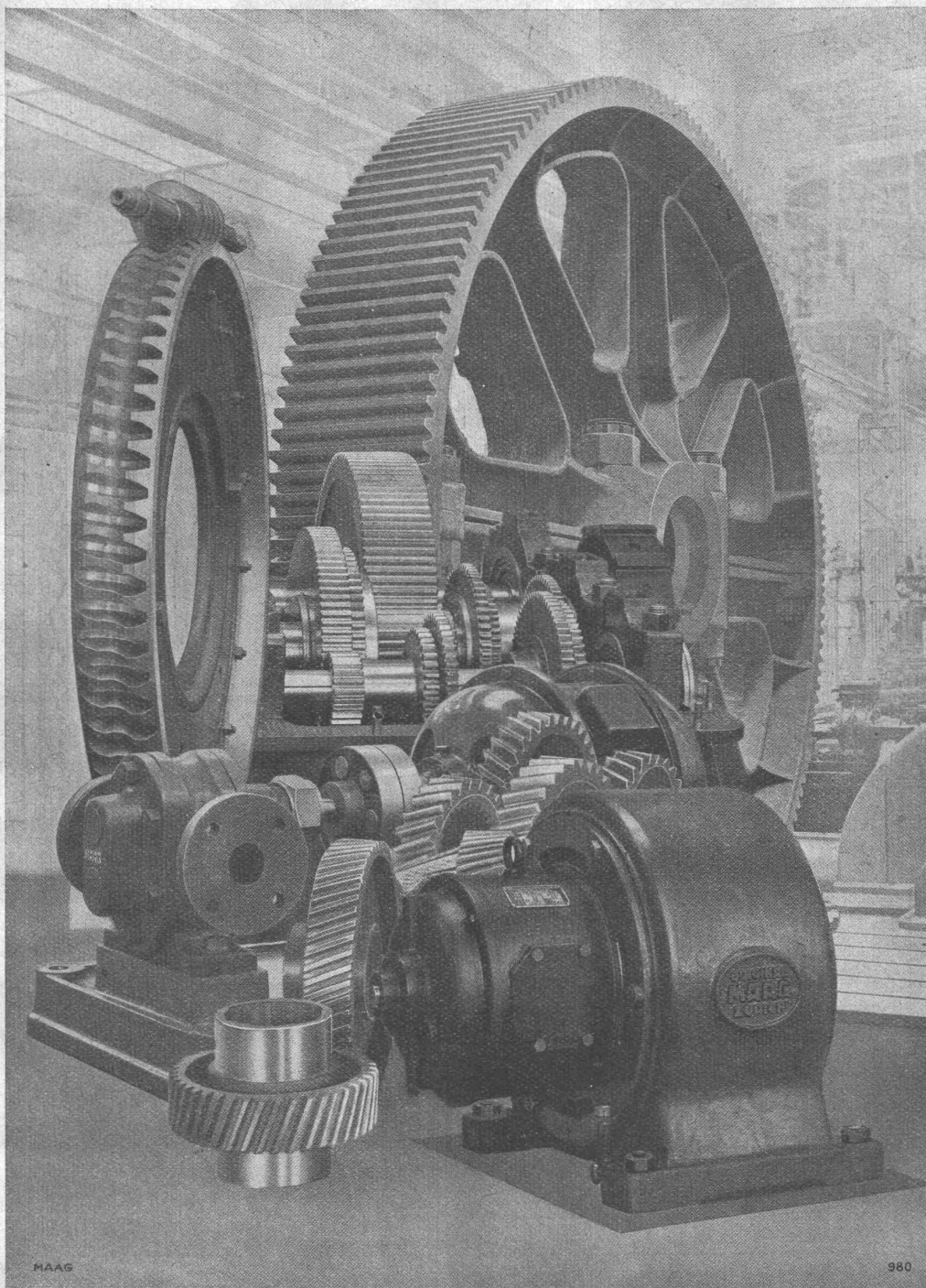
Entwässerung, Bewässerung, für: Baugruben, Tiefbauten,  
Drainagen, Kanalisationsarbeiten, Brücken- u. Eisenbahnbau,  
Tiefbohrungen, Rammarbeiten, Fundierungen, Telephon- u.  
Telegraphenschächte, Kiesgruben, Wasser- und Gaswerke,  
Ledischiffe, bei Wasserleitungsbrüchen oder Hochwasser etc.

Drückt Wasserstrahl von 7,5 cm zirka 6 m über Wasserspiegel

Keine Installation  
Keine Wartung  
Automatische Abstell-  
vorrichtung  
Geringer Raumbedarf  
Oekonomisch und zu-  
verlässig im Betrieb

**Allied Machinery Company**  
Baumaschinen  
Werkzeugmaschinen  
**ALMACOA**  
Giessereimaschinen  
Johnson Aussenbordmotoren  
Löwenstrasse 14 **Zürich** Telefon 51.157

# MAAG ZAHNRÄDER



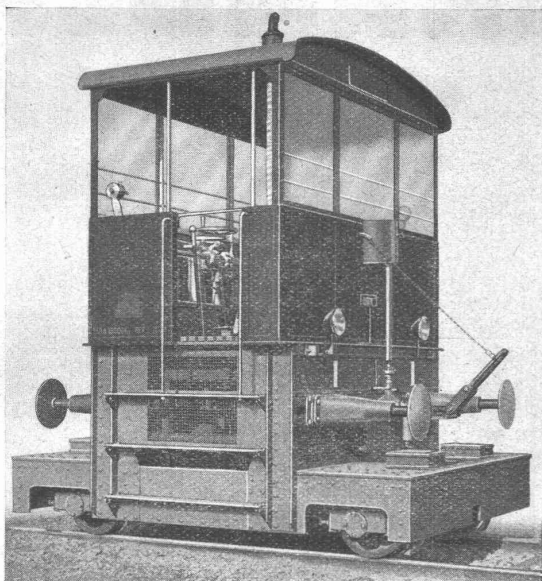
Präzisions-Zahnräder und -Getriebe  
Zahnradpumpen

Verzahnungsarbeiten aller Art bei billigster Verrechnung

**MAAG-ZAHNRÄDER AKTIENGESELLSCHAFT, ZÜRICH**

# RANGIER- U. MOTORTRIEBWAGEN

für den Rangier- und Streckendienst



Das wirtschaftliche, betriebssichere Zugmittel z. Förderung aller Art Fahrzeuge für

- Normalbahnen
- Schmalspurbahnen
- Industrielle Betriebe

wird in verschiedenen Typen u. Grössen mit Benzin- sowie Rohölmotor gebaut u. befindet sich in grosser Anzahl im Betriebe

**SCHWEIZERFABRIKAT**

## ROBERT AEBI & C<sup>IE</sup> AG ZÜRICH

INGENIEURBUREAU

Firma gegründet 1881

MASCHINENFABRIK

## STAUWERKE A.G., ZÜRICH 6

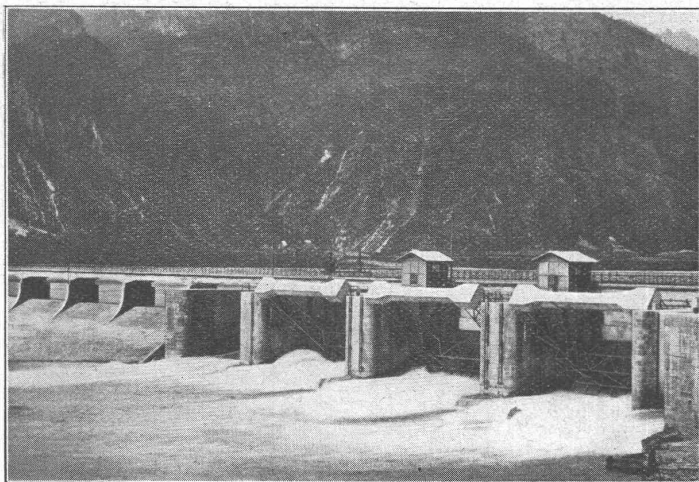
STAMPFENBACHPLATZ 3

Ingenieur-Bureau für Projektierung und Bauleitung von ganzen Wehranlagen

Unternehmung für Lieferung und Bau von kompletten Wehrverschlüssen

**SPEZIALITÄT: Selbsttätige Schützen, selbsttätige Stauklappen und Abfluss-Regulierungen**

nach eigenen Patenten.



Drei automatische Segmentschützen, je 12,00 m × 3,90 m, Piave S. Croce

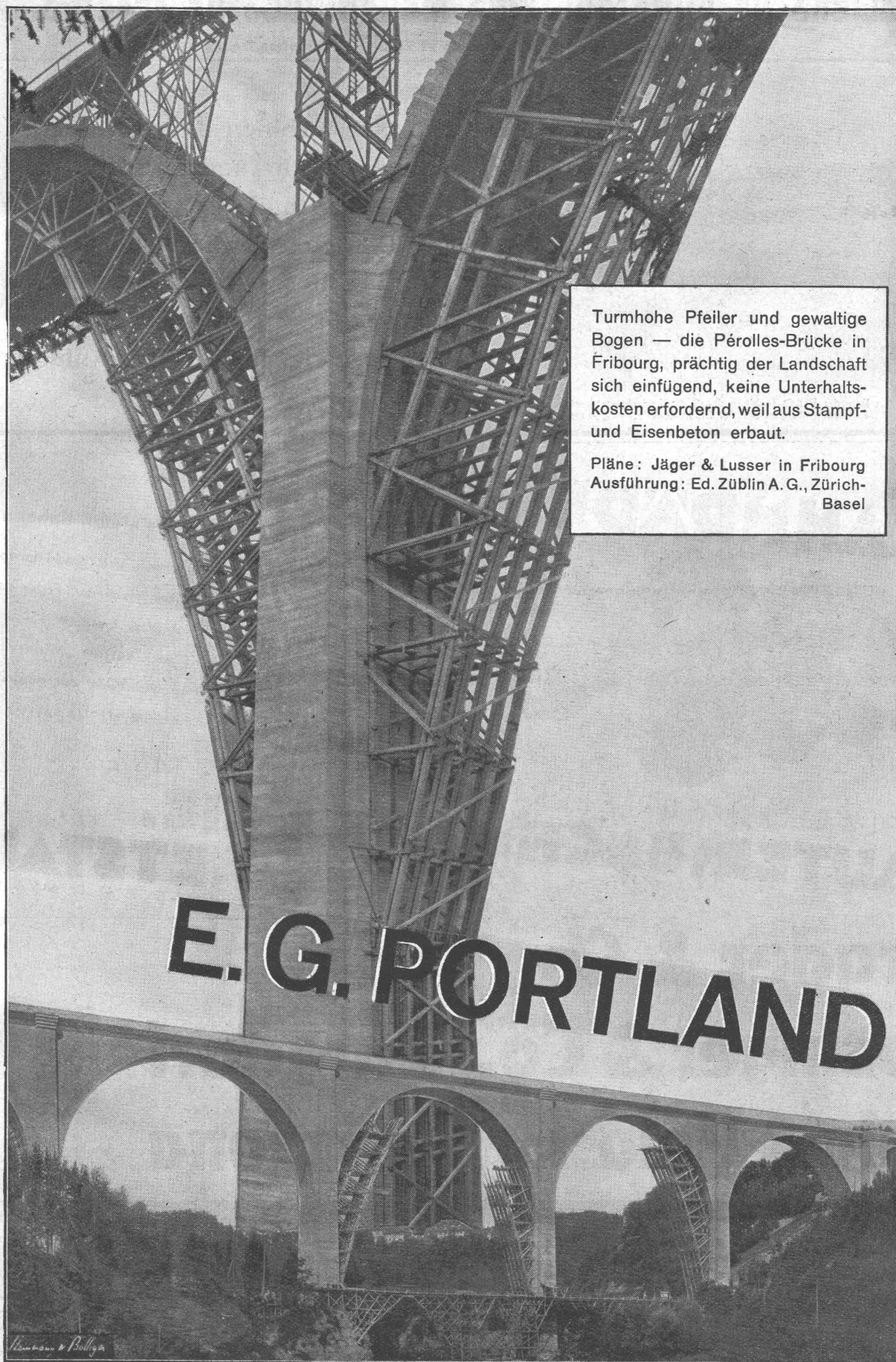
Im Betrieb über 270 Anlagen mit total 5000m Wehrbreite und zirka 50000 m<sup>3</sup>/sec Regulierfähigkeit.

Allein-Vertretung für die Schweiz, Frankreich, Italien und Spanien der

**„ZAHNSCHWELLE PROF. REHBOCK“**

zur Verhütung von schädlichen Auskolkungen.

**Illustrierter Katalog, Projekte Kostenanschläge.**

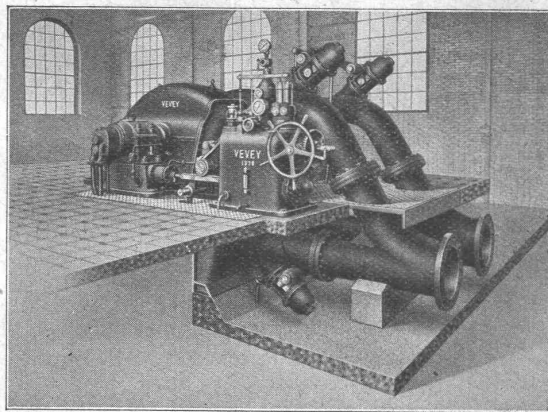


Turmhohe Pfeiler und gewaltige Bogen — die Péroles-Brücke in Fribourg, prächtig der Landschaft sich einfügend, keine Unterhaltskosten erfordernd, weil aus Stampf- und Eisenbeton erbaut.

Pläne: Jäger & Lusser in Fribourg  
Ausführung: Ed. Züblin A.G., Zürich-  
Basel

# ATELIERS DE CONSTRUCTIONS MÉCANIQUES DE VEVEY S. A.

Telegramm-Adresse : FONDERIE VEVEY. • Telephon No. 69

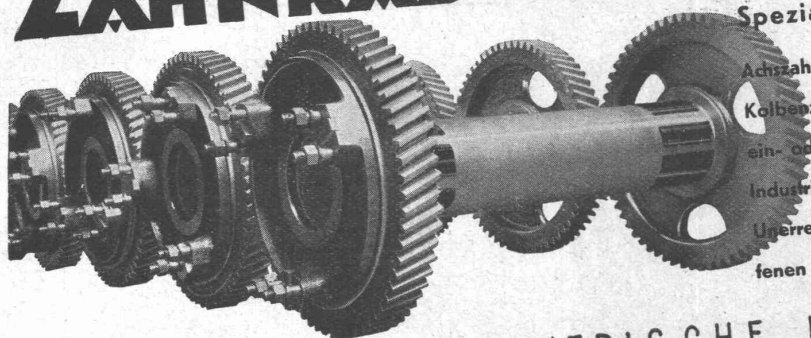


Eine der Pelton-Turbinen des Sernf-Niedererbachwerkes.  
4 Düsen. — 7400 PS unter 215 m Gefälle. — 500 t/min.

Wasserturbinen aller Systeme  
Eisen-Hoch- und Brückenbau  
Hebezeuge und Transportanlagen  
Kesselschmiede  
Behälter - Rohrleitungen  
Eisen- und Bronze-Giesserei  
Weichen, etc. für Geleise-Anlagen

## ZAHNRÄDERFABRIK

AT. GANNEN



Spezialität: Zähn timer für elektr. Bahnen  
Achszahn timer mit gehärteten und geschliffenen  
Kolbenzähnen, Stirn- od. Schraubenverzahnung. Federnde  
ein- oder zweiteilige Achszahn timer. Getriebe für alle  
Industrien • Flankenschliff nach System „Minerva“  
Unerreichte Präzision, Feinheit und Härte der geschlif-  
fenen Fläche • Zahn timer für alle Industrien.

HOHLWELLEN FÜR ELEKTRISCHE LOKOMOTIVEN

**SAUTER, BACHMANN & CIE.**

**NETSTAL**  
T E L E P H O N : 4.44

**Prader & Co., Zürich**

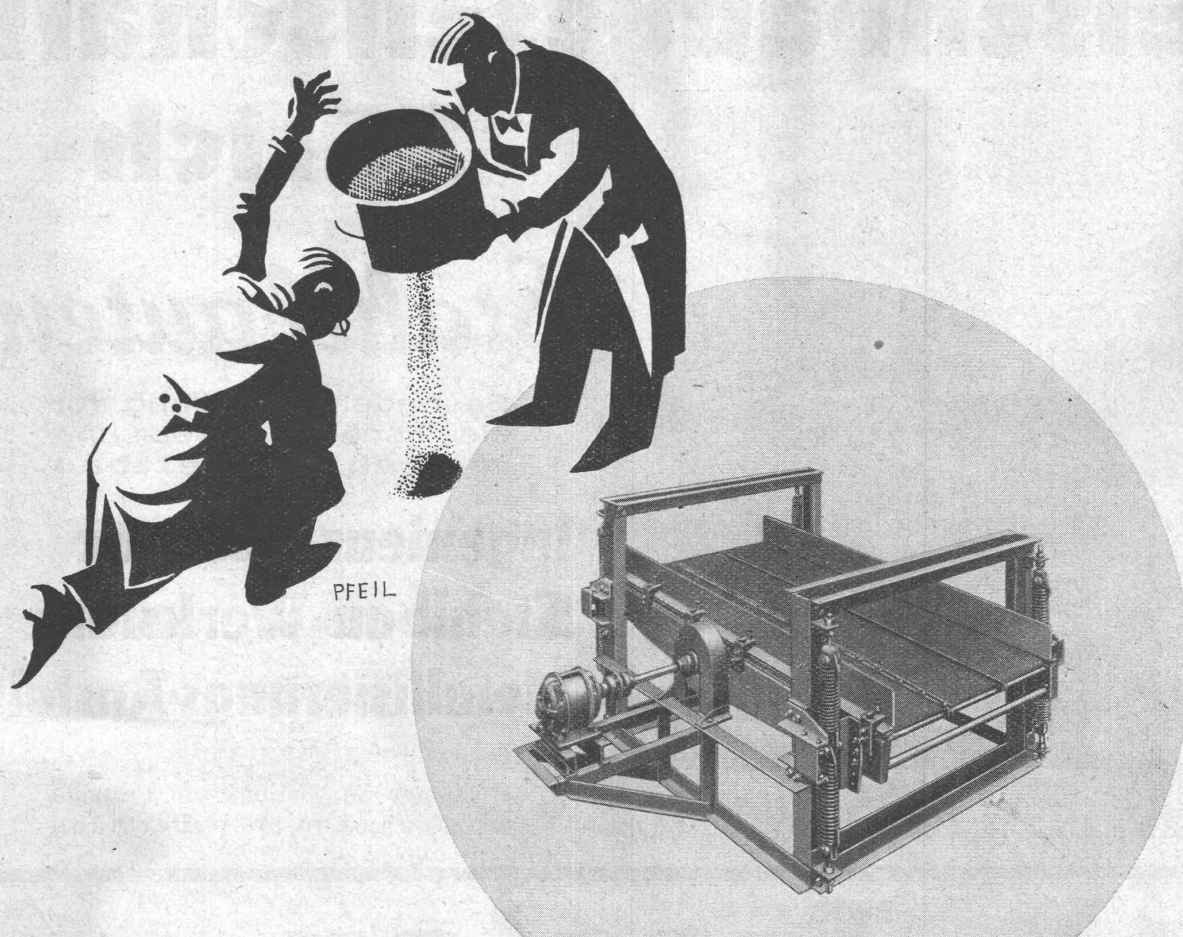
**Losinger & Co., Burgdorf**

**Sala & Pelossi, Bellinzona**

Bauarbeiten zweites Geleise Ceneri:

**PRECASSINO-TUNNEL**

**PIANTORINO-VIADUKT**



**Wir haben die physikalischen Grundlagen des Siebvorganges untersucht**

und aufgrund der gewonnenen Erkenntnisse eine neuartige Siebkonstruktion entwickelt:

## **Das Wuchtsieb System Schenck-Heymann**

**Typ Mikro-Ellipse!**

Seine außergewöhnlichen Siebleistungen haben in Fachkreisen berechtigtes Aufsehen erregt, denn

- **Durchsatzleistung**
- **Reinheit der Absiebung und**
- **Sauberkeit der Siebmasche**

stehen bei trockenem wie feuchtem Feinkorn auf einer Höhe, die selbst den verwöhntesten Ansprüchen gerecht wird.



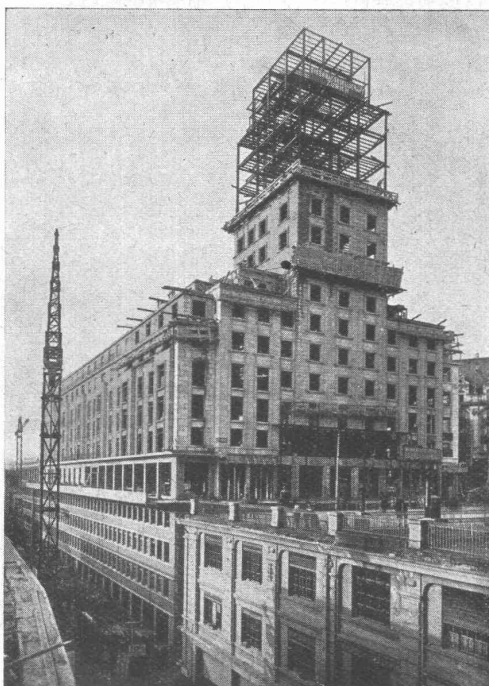
# **SCHENCK**

3002

**CARL SCHENCK EISENGIESSEREI UND MASCHINENFABRIK DARMSTADT GMBH**  
**VERTRETER: MANOMETER A. G., 61, STAMPFENBACHSTRASSE, ZÜRICH**

Fordern Sie kostenlose Zusendung unserer Druckschrift S 936.

# Eisenbaugesellschaft Zürich



Bel-Air Metropole S. A. Lausanne  
Geschweisster Stahl-Skelettbau.  
2000 t Stahl, 150 000 m<sup>3</sup> Volumen. Bauzeit 8 Monate.

## Stahlbauten

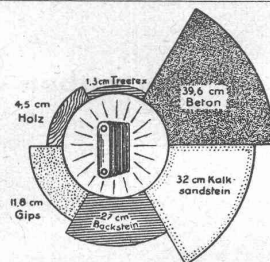
Besondere Abteilung für  
elektrische Schweissung  
im **Stahl-Skelettbau**

**Ingenieur-Bureaux**  
**Stahlbau-Werkstätte**  
**Metallisierungs-Anstalt**

Gelangen Sie an uns um Projekte  
und fachmännische Beratung



# Treetex



## die Holzfaser-Isolier-Bauplatte 1,3 cm dick

bietet den gleichen Kälte- und Wärmeschutz wie eine 27 cm Backsteinmauer;  
ist im Nutzeffekt und künstlerisch die ideale Verkleidung für Decken, Wände, Dachausbauten, Heizkörpernischen etc.;  
ist die zweckmässigste Isolierung auf Betonböden, unter Parkett oder Linoleum;  
hält, weil imprägniert, Feuchtigkeit, Schwamm und Fäulnis ab und schützt vor Ungeziefer und Insekten;  
ist schalldämpfend, verhindert Schwitzwasserbildung und ist ein vorzüglicher Putzträger;  
lässt sich wie Holz bearbeiten, kann in Naturfarbe verwendet, beliebig bemalt oder tapeziert werden.

**Normalplatten**, 13 mm stark, 91 und 122 cm breit, 244, 259, 274, 305, 366 und 427 cm lang.

**Spezialplatten**, 13 mm stark, ca. 61×152 cm, extra billig. **6 mm** stark, div. Grössen für Linoleum-Unterlagen.

**Wärmeleitzahl:** = 0,031 bei 0° C und 0,0 Gew. % = 0 Vol. % Feuchtigkeitsgehalt } lt. Attest der Eidg. Material-  
0,035 bei 0° C und 7,6 Gew. % = 2 Vol. % Feuchtigkeitsgehalt } prüfungsanstalt an der E.T.H.  
in Zürich.

**Ueberzeugende Anerkennungsschreiben liegen vor!**

Verlangen Sie Muster, Preise und ausführliche Prospekte für:

Ost- und Zentralschweiz inkl. Kanton Bern, bei:

**HONEGGER & CIE.**

Holz und Sperrplatten

**RÜSCHLIKON-ZÜRICH**

Telephon 920.411

Basel und Land, Solothurn, Westschweiz und Tessin bei:

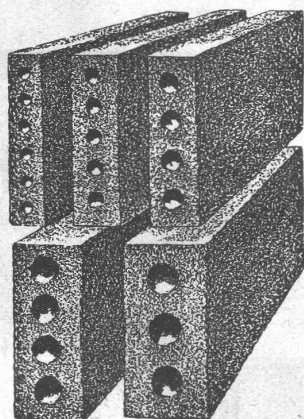
**VEDAG**

VEREINIGTE DACHPAPPEN-FABRIKEN  
AKT.-GES. BERLIN, NIEDERLASSUNG

**MUTTENZ-BASEL**

Telephon 26.012 und 29.038

# Schlacken- und Bimsprodukte



## Längsgelochte Schlacken- und Bimssteine

4, 5, 6, 8, 10, 12 und 15 cm stark

## Dübelsteine

für Fusslambris und Türleibungen

## Bimsbeton-Dielen

für Leichtplatten-Dächer,  
2,50 x 0,50 x 0,10 oder  
nach besonderen Angaben

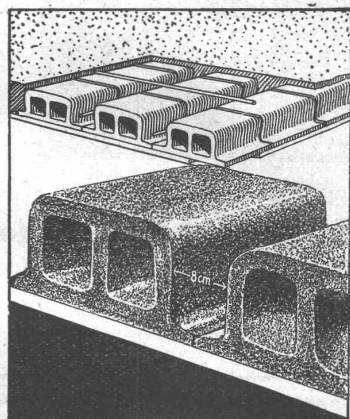
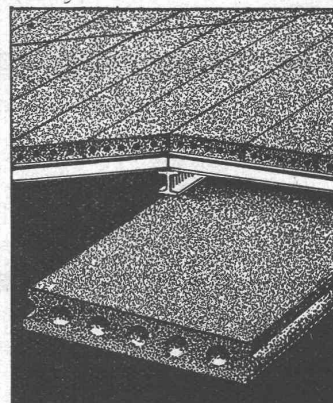
## Auffüll-Schlacke

staubtrocken, prima Qualität

## Betonier-Schlacke

## Bimskies

gewaschen und gereinigt ab Lager  
und franko Baustelle



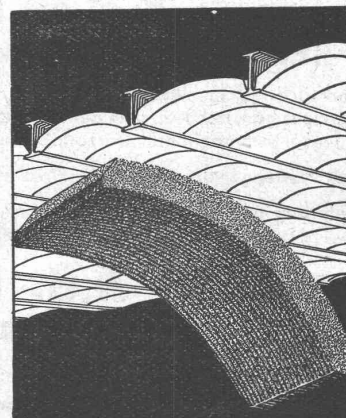
## Deckensteine „Phoenix“

aus Schlacken- oder Bimsbeton

Hochisolierendes Material  
Garantiert salpeterfrei

## Herkules-Hourdis

aus armiertem Beton bieten  
durch ihre **hohe Tragfähigkeit**, **Billigkeit**, **raschen Einbau** und **sofortige Benutzungsmöglichkeit** der eingedeckten Räume, grosse Vorteile — **Billigste Massivdecke**



# Guß-Baustein-Fabrik Zürich A.-G. Zürich

**Bureau: Zürich**

Fraumünsterstrasse 14  
Telephon 38.087

**Fabriken: Altstetten**

Güterstrasse, Telephon 55.022  
Badenerstrasse, Telephon 55.415

# WABA-Bauplatten

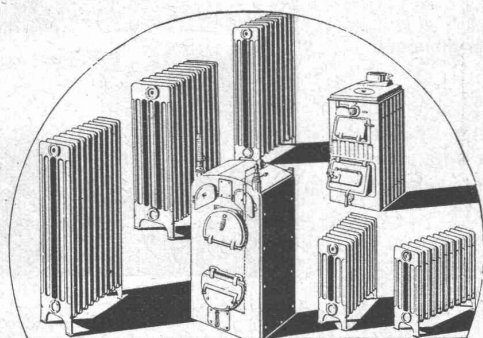
für

## Zwischenwände ohne Verputz

sofort streich- und tapezierfertig

### WABA-BAUPLATTEN A.-G., BASEL

Rümelinbachweg 55



#### VIER

Aller guten Dinge sind **VIER** und das sind:

**Zweckmässigkeit - Leistungsfähigkeit - Solidität - Hygiene**

welche Sie vereint finden in den

#### ZENT

#### HEIZKESSELN und RADIATOREN

Der tüchtige Installateur erreicht bei Verwendung dieses erstklassigen, leicht zu reinigenden **Schweizermaterials** den grösstmöglichen Nutzeffekt bei billigstem Betrieb.

Man verlange unsere Gratis-Broschüre über Radiatoren.

Lieferung und Installation erfolgt ausschliesslich durch die Zentralheizungs-Installateure

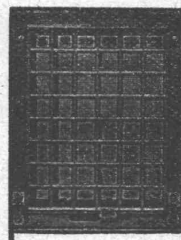
#### ZENT A.G. BERN

(Ostermundigen)

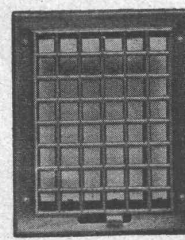
## CARL BRAUN-ZÜRICH

### LÜFTUNGS-GITTER UND KLAPPEN

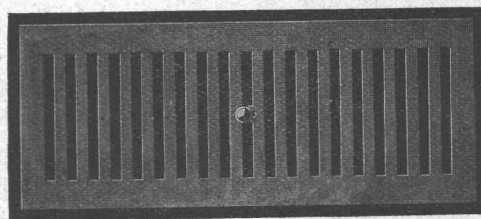
Hafnerstrasse 45 - Telephon 51.534



Mit Zugvorrichtung

Mit Schiebegriff  
Breite

Höhe



Schlitzschieber

„Die Ventilationsklappen Patent „Rode“

haben sich überall sehr gut eingeführt und finden vielseitige Verwendung. Feinste Referenzen.

Prospekte auf Verlangen.

## Glasdächer

### Dachoberlichter

in kifflosen Systemen „Kully“

Glasdachwerke

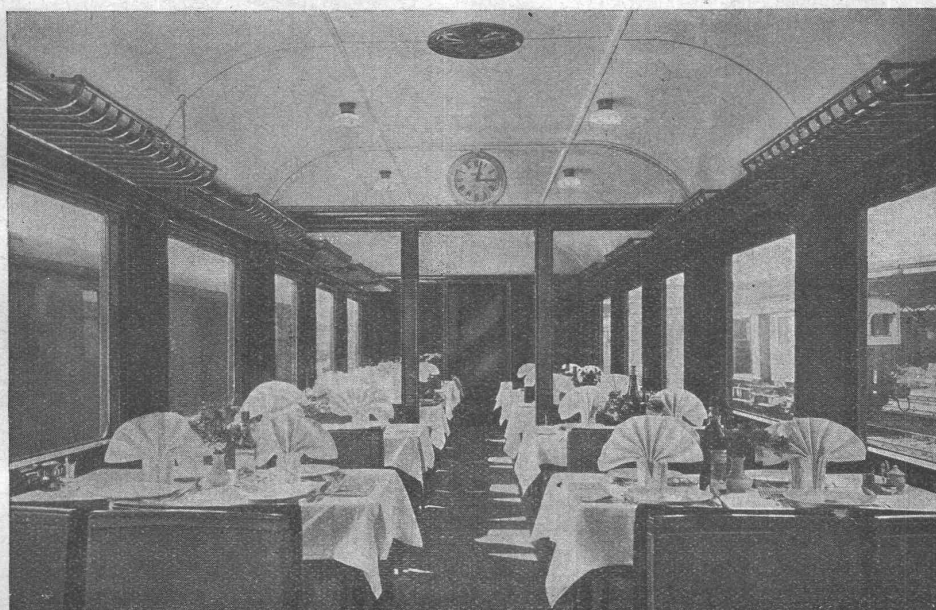
#### Simon Kully, Olten

Dipl.-Ingenieur E. T. H.

Ältestes Spezialgeschäft  
Eigenes Ingenieurbureau

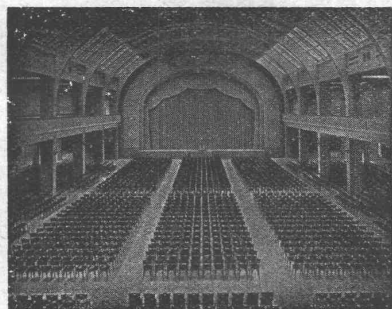
Gegründet 1854  
Telephon 20.56

# SCHLIEREN

E  
I  
S  
E  
R  
N  
EB  
A  
U  
A  
R  
T

SCHWEIZ. WAGONS- & AUFZÜGEFABRIK. A.G. SCHLIEREN-ZÜRICH

## A.-G. Möbelfabrik Horgen-Glarus



### Spezialfabrik

für  
Bestuhlungen aller Art  
für Cafés, Restaurants,  
Speisesäle, Theater etc.

in Horgen

Altbewährtes  
preiswürdiges  
Schweizerfabrikat

## 25 Jahre Ingenieur-Bureau

für **Eisenbahn- und Strassenbau**  
**Wasserversorgungen ~ Kanalisationen**

Zürich 2, Telefon 34.429  
Bürglistrasse 28

ALFRED FRICK



**EISEN-  
KONSTRUKTIONEN**

HOCHBAUTEN · MASTE · BLECHARBEITEN  
PROJEKTE · STATISCHE BERECHNUNGEN

**GEILINGER U. CO  
WINTERTHUR**

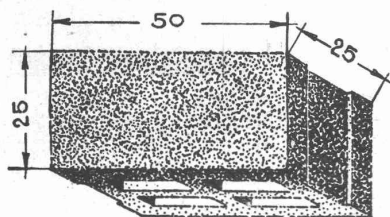


**HECLA**

ST. URSANNE

DRESS-STÜCKE IN MESSING · KUPFER  
HECES ESTAMP. EN LAITON · CUIVRE · ALUMINIUM

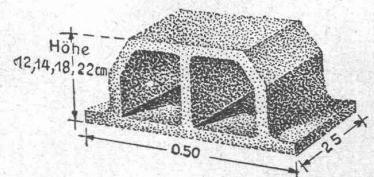
## Hohlblocksteine



Grosse Isolierfähigkeit, schalldämpfend, keine  
Schwitzwasserbildung, geringes Eigengewicht.

Verlangen Sie Prospekte,  
Offerte und Referenzen.

## Deckenhohlkörper



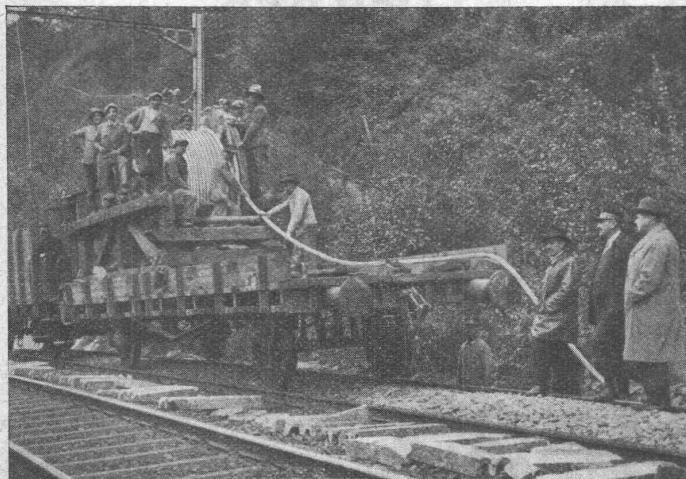
**A.G. FÜR BIMSBETON-INDUSTRIE, ZÜRICH**

Universitätstrasse 69 / Telefon 44.106

# KABELWERKE BRUGG A.G.

## BLEIKABEL ALLER ART

für Hoch- und Niederspannung, Tele-  
graphie, Telephonie und Sonnerie  
Kabelarmaturen



Verlegung von 66 kV Kabeln  
für die Schweizerischen Bundesbahnen  
am Gotthard

Abteilung Drahtseilerei:

**Drahtseile für alle  
Verwendungszwecke**

**Bergbahnseile**

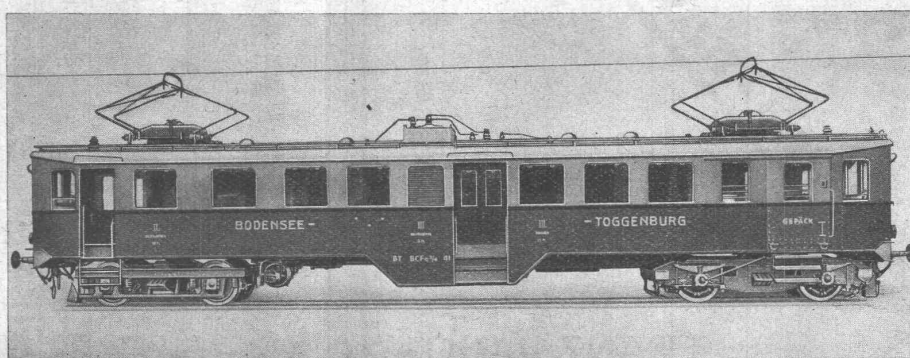
Als Spezialitäten das spannungsfreie  
und drallarme Drahtseil

**„Tru-Lay-Brugg“**

und das **drehungsfreie** Seil für  
Freileitungen, System Dr. Gröbl

# Schweizerische Industrie-Gesellschaft

## Neuhausen a. Rheinfall



Rollmaterial für Normal-, Schmalspur- und Strassenbahnen

**SPEZIALITÄT:** Luxuswagen, Motorwagen (elektr. und Diesel-elektr.)  
Fahrzeuge für Bergbahnen, Gelenkfahrzeuge System Liechty  
Spezialwagen aller Art

# Flachbedachungen

Spezialität:  
**Kiesklebedächer**



**Al. Aschwanden**  
Bedachungen & Bauspenglerei

Altdorf, Teleph. 102  
Lugano, Teleph. 1511

Höchste Garantie für Haltbarkeit  
Langjährige Erfahrung



**HOCH- U. TIEFBAU • STRASSENBAU • GELEISEBAU**

**FRANZ VAGO**  
MÜLLHEIM-WIGOLTINGEN

TELEPHON 2.14

ZÜRICH ST. GALLEN CHUR  
SCHWYZ LUGANO OLTEN

## DORNA

das unverwüstliche wetterbeständige  
Bronzemetall

## BAUSILBER

das dekorative Weissmetall

## PRESSMESSING

das bekannte Baumessing

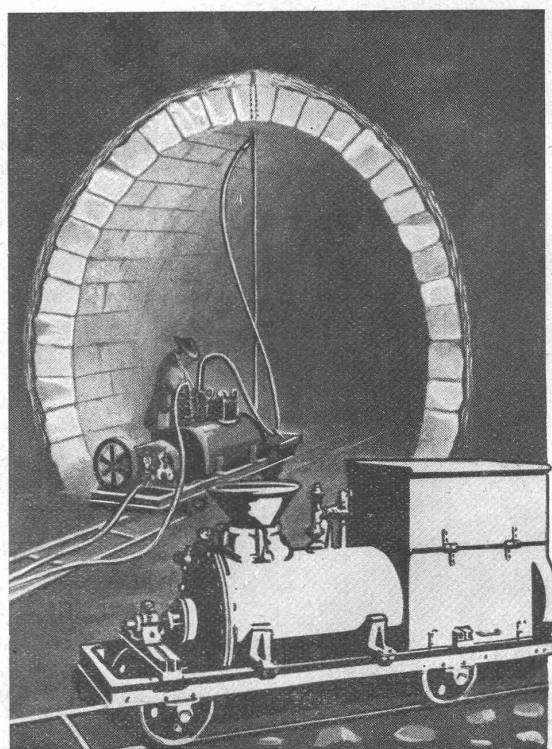


**3**

Spezialfabrikate  
für den fortschrittlichen  
Bau-Schlosser

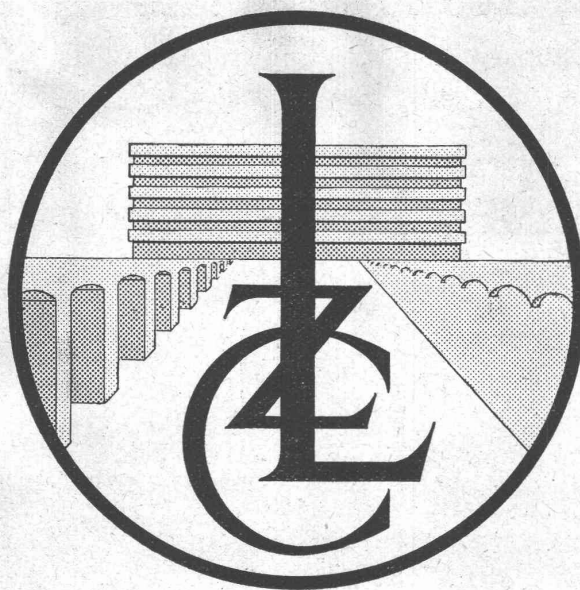


**Metallwerke A.G., Dornach (Sol.)**



ZEMENT-INJEKTIONSMASCHINEN • DRUCKROHRE-  
BEHÄLTER • DAMPFKESSEL- UND APPARATEBAU  
KESSELSCHMIEDE RICHTERSWIL

GEGRÜNDET 1830



DURCH J. J. LOCHER

HOCHBAU ■ EISENBETONBAU  
ASPHALTARBEITEN

TIEFBAU ■ WASSERKRAFTANLAGEN ■ WASSERBAU  
TIEFBOHRUNGEN ■ BRÜCKENBAU  
DRUCKLUFTGRÜNDUNGEN  
FRANKI-BETONPFÄHLE

ZIMMERARBEITEN  
FREITRAGENDE HOLZBAUTEN

**LOCHER U. CIE**

BAUINGENIEURE  
BAUUNTERNEHMER

**ZÜRICH**

PELIKANSTRASSE 25

TELEPHON 35.603



**OERLIKON-8800 PS -**  
**GOTTHARD -**  
**LOKOMOTIVE**  
**- Die stärkste Lokomotive der Welt -**  
**100 km/Stunde**  
**34 m. Länge**  
**245 Tönen**

## **AG Brown, Boveri & Cie, Baden**

TECHNISCHE BUREAUX: BADEN, BASEL, BERN, LAUSANNE

Wir lieferten bisher an die Schweizerischen Bundesbahnen für die Einphasen-Elektrifizierung:

### **230 elektrische Lokomotiven**

mit einer Gesamtleistung von über 500,000 Pferdestärken, sowie

**11 Einphasen-Generatoren**

**1 Industrie-Drehstromgenerator**

**1 Frequenzumformer**

**45 Transformatoren**

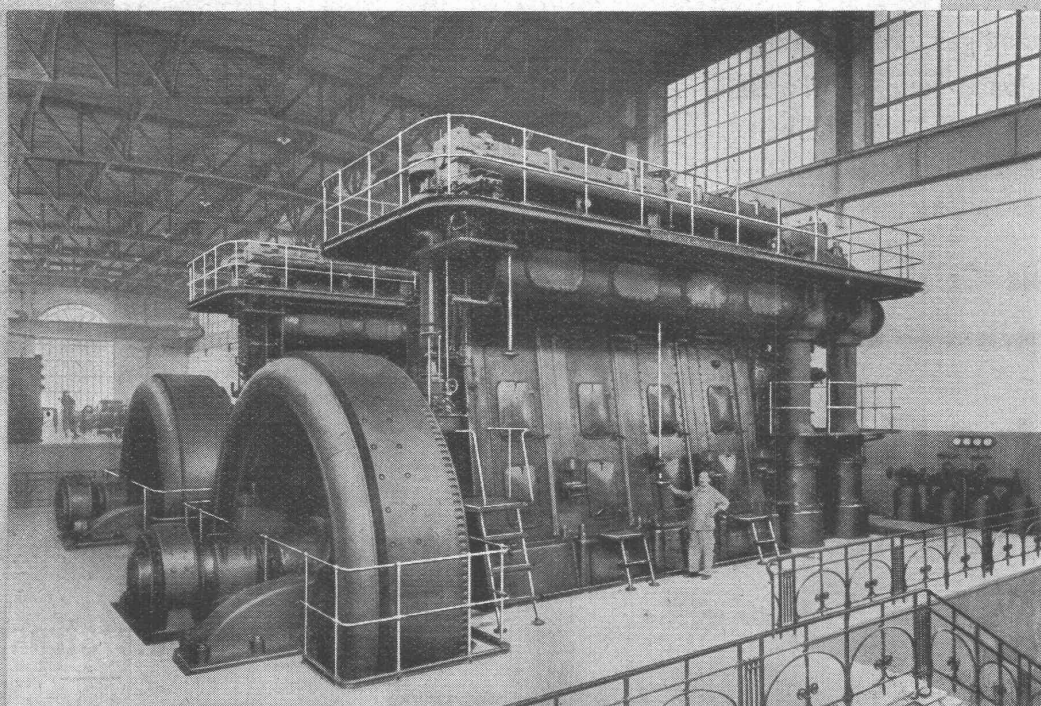
mit einer Gesamtdauerleistung von über 300,000 kVA

**244 Lokomotiven** der Schweizerischen Bundesbahnen wurden mit Einzelachsantrieb nach Brown Boveri-Patenten ausgerüstet.

# Sulzer

## DIESELMOTOREN

ZWEITAKT UND VIERTAKT  
FÜR SPITZENKRAFT UND MOMENTANRESERVE



Die Abbildung zeigt die mit zwei Sulzer-Dieselmotoren von je 3000 PSe  
ausgerüstete Zentrale Coulouvrenière der Stadt Genf

Weitere mit Sulzer-Dieselmotoren ausgerüstete Gross-  
anlagen in der Schweiz:

Zentrale der Stadt Lugano . . . . .	5900 PSe
Zentrale der Stadt Bern . . . . .	4000 PSe
Zentrale der Stadt La Chaux-de-Fonds	3000 PSe
Zentrale der „Elektra Baselland“ Liestal	3400 PSe
Zentrale der Stadt Lausanne . . . . .	6000 PSe
Zentrale der „Entreprises Électriques Fribourgeoises“ Fribourg . . . . .	10800 PSe

**GEBRÜDER SULZER, AKTIENGESELLSCHAFT, WINTERTHUR**

# Walo Bertschinger

ZÜRICH, Stampfenbachstrasse 12/14.

Spezialfirma für:

## Geleisebau

Ständiges grosses Lager in  
Normalbahn- und Fabrikgeleisen,  
Weichen und Drehscheiben.  
Geleiseneubau, Unterhalt, Reparaturen.  
Geleisebauwerkstatt.

**Abnorme Geleise-Anlagen.**

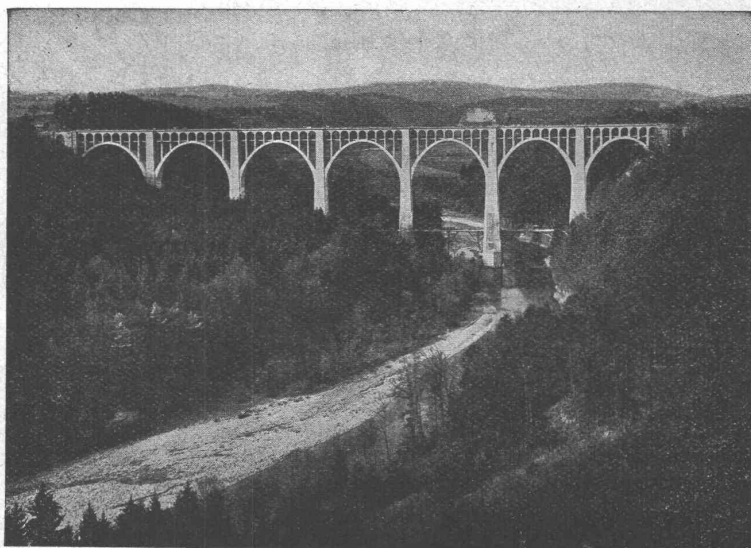
## Strassenbau

Asphalt- und Teermakadam.  
Oberflächenteerungen.  
Neuanlagen.  
Unterhalt.

**Strassenwalzen - Betrieb.**

# Asphalt-Emulsion A.-G., Zürich

Unternehmung für Asphaltarbeiten / Materialien für Hoch- u. Tiefbau



**Viaduc du Grandfey, Fribourg.**

Projekt und Bauleitung: Brückenbaubureau der Generaldirektion der S. B. B., Bern.  
Unternehmung: Prader & Cie., Zürich.

Abdeckung der Brückenfahrbahn mit „MAMMUT“, 3000 m<sup>2</sup>, ausgeführt durch die

**Asphalt-Emulsion A.-G.**

**Nüscherstrasse 30**

Telephon: 39.505

Ausführung aller Asphaltarbeiten  
Mammutbeläge  
Gussasphaltbeläge  
Kiesklebedächer  
Zementbeläge u. s. w.  
Grundwasserisolierungen  
Brückenisolierungen

SPEZIALITÄT:

**„MAMMUT“-Beläge**