

Zeitschrift: Schweizerische Bauzeitung
Herausgeber: Verlags-AG der akademischen technischen Vereine
Band: 99/100 (1932)
Heft: 21

Werbung

Nutzungsbedingungen

Die ETH-Bibliothek ist die Anbieterin der digitalisierten Zeitschriften auf E-Periodica. Sie besitzt keine Urheberrechte an den Zeitschriften und ist nicht verantwortlich für deren Inhalte. Die Rechte liegen in der Regel bei den Herausgebern beziehungsweise den externen Rechteinhabern. Das Veröffentlichen von Bildern in Print- und Online-Publikationen sowie auf Social Media-Kanälen oder Webseiten ist nur mit vorheriger Genehmigung der Rechteinhaber erlaubt. [Mehr erfahren](#)

Conditions d'utilisation

L'ETH Library est le fournisseur des revues numérisées. Elle ne détient aucun droit d'auteur sur les revues et n'est pas responsable de leur contenu. En règle générale, les droits sont détenus par les éditeurs ou les détenteurs de droits externes. La reproduction d'images dans des publications imprimées ou en ligne ainsi que sur des canaux de médias sociaux ou des sites web n'est autorisée qu'avec l'accord préalable des détenteurs des droits. [En savoir plus](#)

Terms of use

The ETH Library is the provider of the digitised journals. It does not own any copyrights to the journals and is not responsible for their content. The rights usually lie with the publishers or the external rights holders. Publishing images in print and online publications, as well as on social media channels or websites, is only permitted with the prior consent of the rights holders. [Find out more](#)

Download PDF: 28.04.2026

ETH-Bibliothek Zürich, E-Periodica, <https://www.e-periodica.ch>

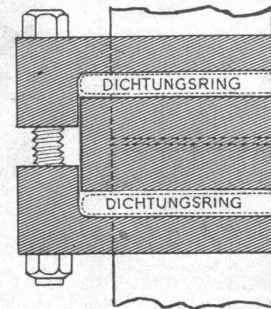


Keine Muffen, keine Teerstricke, kein Bleistemma mehr.

Die Eternitröhre ist rascher montiert als erklärt werden kann. Keine Rostbildung, absolute Dichtigkeit!

Unser interessanter Röhren-Prospekt wird Ihnen gerne zugesandt.

ETERNIT A.-G.
NIEDERURNEN - Tel. 14



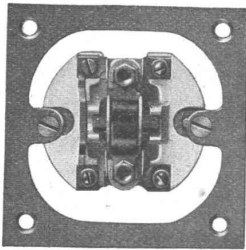
Stornit- Röhren

für Installations-Zwecke

mit ihren 10 Vorteilen sind jedem andern System weit überlegen.

ADOLF FELLER, AG., HORGEN

FABRIK ELEKTRISCHER APPARATE

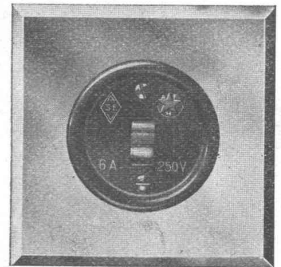


No. 7530/33 „Pm“

Kipphebelschalter für Unterputzmontage,

mit Einsatz-Frontplatte, mit glasiertem Steatitsockel für **vorderseitigen** Anschluss; moderne Konstruktion mit Schlagdämpfung; für 6 Amp., 250 Volt (Pat. angem.)

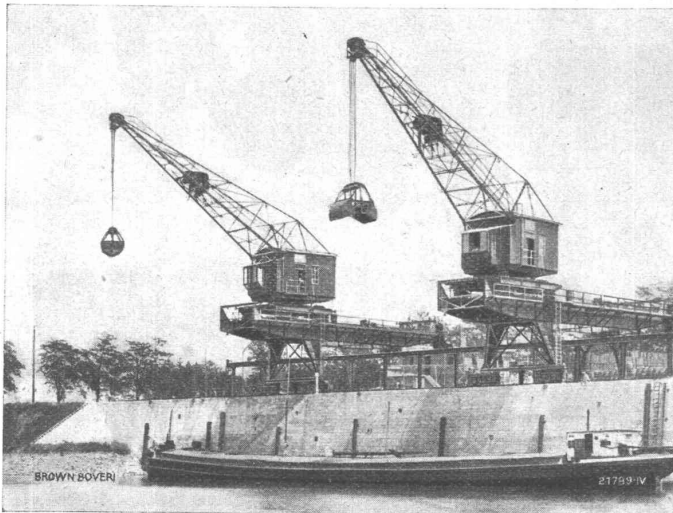
mit dem  Qualitätszeichen versehen!



No. 7530/33 „Pm“

A. G. BROWN, BOVERI & CIE., BADEN

Technische Bureaux: Baden, Basel, Bern, Lausanne



Neptun A.-G., Basel. Halbportalkrane von 5 t Tragkraft für Stückgut und Greiferbetrieb im Rheinhafen.

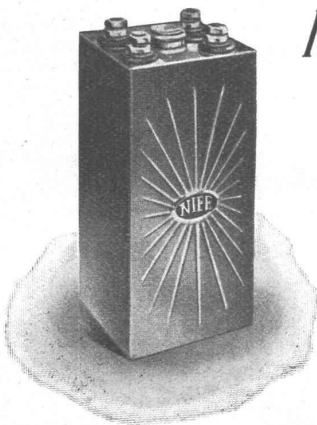
Elektrische Ausrüstungen für Hebezeuge mit Wechselstrom - Kommutatormotoren

Direkter Anschluss an Wechselstromnetze, kein Umformen in Gleichstrom.

Bedeutend erhöhte Umschlagleistung, geringster Energieverbrauch.

Unbedingte Betriebsicherheit.

Verlangen Sie Fragebogen und kostenlose technische Beratung.



Nickel-Cadmium-Eisen-Akkumulatoren

für elektrische Uhren, Signalanlagen, Schaltanlagen, Notbeleuchtung

Zugbeleuchtung Elektrokarren, Schlepper, Triebwagen Akkumulatoren-Lokomotiven

Der NIFE Akkumulator, System Jungner, ist der älteste alkalische Akkumulator und der erste Akkumulator mit **Cadmium** in den negativen Elektroden



GENERALVERTRETUNG:
FRANZ HERKENRATH, A.-G., ZÜRICH 6

Ingenieure und Techniker
beteiligt euch am

Internationalen

ALUMINIUM-WETTBEWERB

Gesamtbetrag der Preise Schweizer Fr. 20,000.—

Zweck des Wettbewerbes: Prämierung neuer Ideen u. Erfindungen, welche geeignet sind, die Anwendung von Aluminium u. Aluminium-Legierungen im täglichen Leben und in der Industrie zu fördern.

- a) Erfindung oder Konstruktion von Gegenständen, Apparaten, Maschinen oder Teilen davon;
- b) Ausarbeitung neuer oder Verbesserung bestehender Fabrikationsverfahren, Anwendungsmethoden etc.

Einreichung der Arbeiten: Die Arbeiten sind im Zeitraum vom 1. Juli bis 1. Oktober 1932 dem **Bureau International de l'Aluminium, 23 bis rue de Balzac, Paris (8^e)** einzusenden.

Nach dem 1. Oktober eingehende Arbeiten können nicht mehr berücksichtigt werden.

Patent-Schutz: Erfindungen, welche vor dem 1. Januar 1931 zum Patent angemeldet wurden, können nicht zum Wettbewerb zugelassen werden; andererseits werden die Teilnehmer am Wettbewerb aufgefordert, ihre Erfindungen nach Beginn desselben durch Patentanmeldung zu schützen.

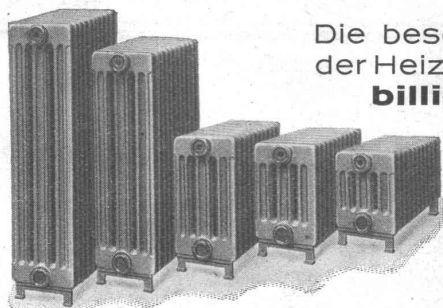
Auskunft über Einzelheiten des Wettbewerbes erteilt das **Bureau International de l'Aluminium, 23 bis rue de Balzac, Paris (8^e)**. Es übersendet unentgeltlich das Reglement des Wettbewerbes in einer der folgenden Sprachen: deutsch, französisch oder englisch und steht ernsthaften Bewerbern mit technischen Auskünften über Aluminium u. seine Legierungen zur Verfügung.

Die **Aluminium-Industrie A.-G. Neuhausen** ist ebenfalls zu technischen Auskünften bereit und liefert auf Wunsch Metallmuster in Aluminium oder Aluminium-Legierungen für Versuchszwecke.

ZENTRALHEIZUNGEN

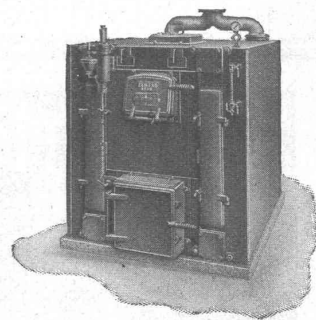
von höchstem Nutzeffekt werden mit

ZENT HEIZKESSELN und RADIATOREN erstellt.



Die besondere Konstruktion
der Heizkessel gewährleistet
billigsten Betrieb

Die glatte, leicht zu
reinigende Radiator-
heizfläche hat **beste
hygienische Wirkung**

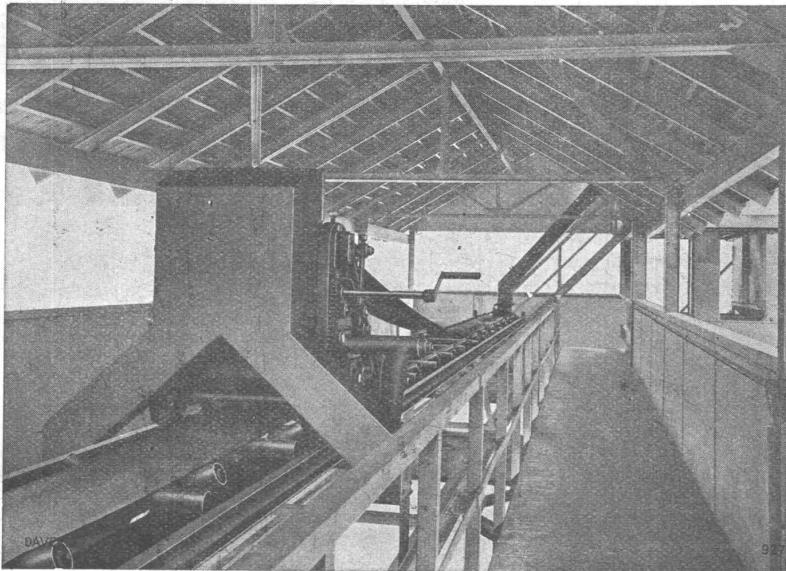


Auskunft und Prospekte gratis durch die Zentralheizungs-
Installationsfirmen oder direkt durch die Fabrik

ZENT A.-G. BERN

Ostermundigen

(Telephon Zähringer 10.77)

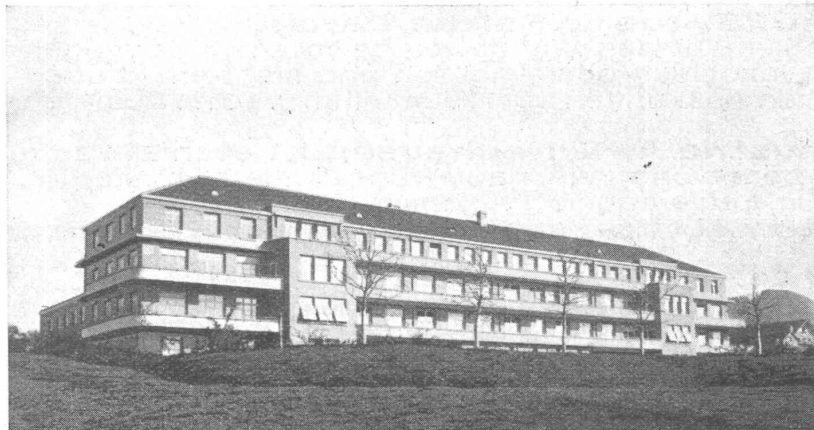


DAVERIO & C^{IE} AG
ZÜRICH



Förderanlagen
 für Stück- und Massengüter

Transportband mit Abwurfwagen im neuen
 Gaswerk Sion.



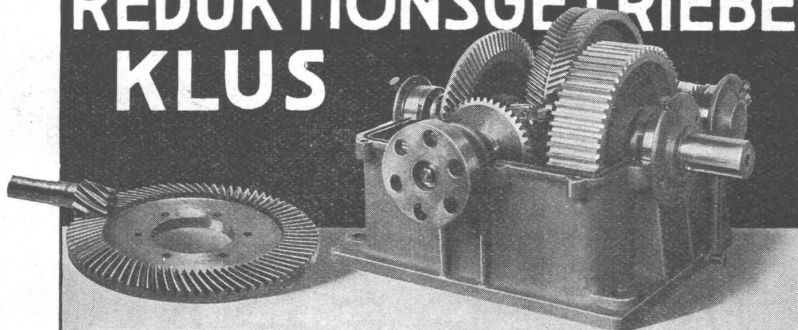
Asyl Gottesgnad Ittigen-Bern.

Salpeterfreie
Deckensteine
 von
Oberburg

Vertriebsstelle:
A. Wahlen & Cie.
Bern
Baumaterialien

Telephon: Bollwerk 30.38

REDUKTIONSGETRIEBE
KLUS



Hoher Wirkungsgrad, grosse Betriebssicherheit.

EISENWERK KLUS
 GESELLSCHAFT DER LUDW. VON ROLL'SCHEN EISENWERKE



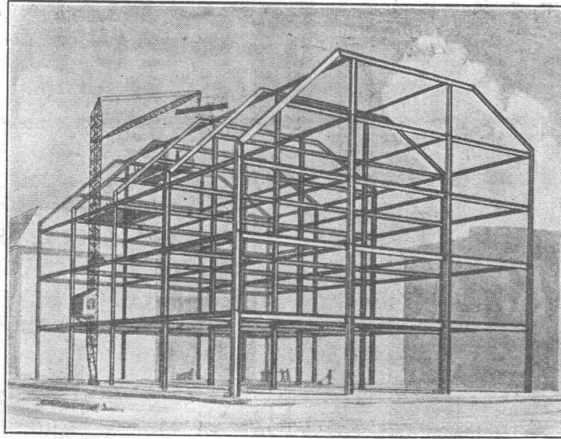
KEILRIEMEN-ANTRIEBE
 TEXROPE-KLUS
 LENIX-GETRIEBE
 KUPPLUNGEN ALLER ART

A.-G. der
Maschinenfabrik
von

Theodor Bell & Cie.

Kriens-
Luzern
Gegründet 1855

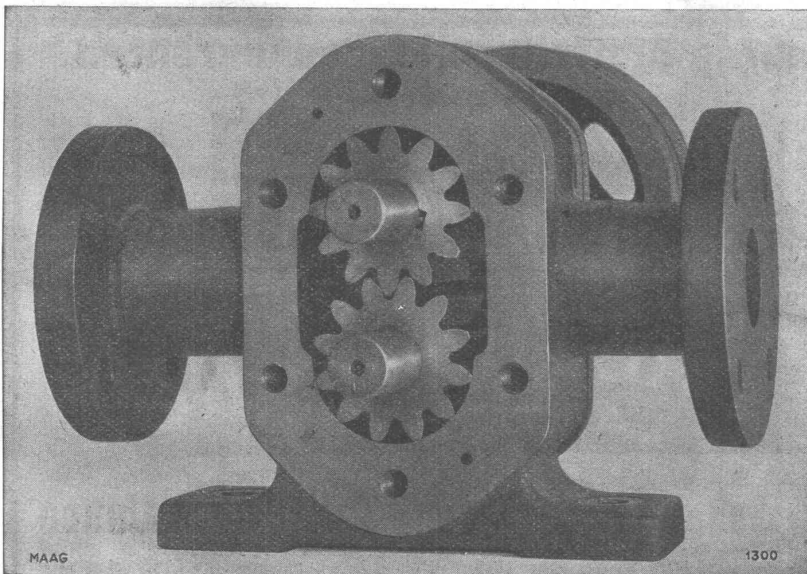
Stahlskelett zum
Geschäfts- und Lagerhaus



„Graggenthor“ in Luzern
Erstellt 1928

Stahl- und Eisenkonstruktionen für Geschäfts-, Waren- und Lagerhäuser, Hoch- und Industriebauten, Skelettbauten, Bank- und Verwaltungsgebäude, Markthallen, Flugzeughallen, Kraftwerkanlagen - Bahn- und Strassenbrücken aus Stahl und Eisen, Passerellen, Masten, Stauwehranlagen. - Krane und Kranträger - Kesselschmiedearbeiten.

MAAG ZAHNRÄDER



Präzisions-
Zahnräder u. Getriebe

ZAHNRAD - PUMPEN

Maag-Zahnradpumpe bis 2700 l/m und 50 kg/cm²
Spezialität: Verzahnung im Einsatz gehärtet und nach dem Maag-Verfahren geschliffen.
Kein Zahnradgeräusch mehr.

MAAG-ZAHNRÄDER AKTIENGESELLSCHAFT, ZÜRICH

Neue 3½% Bundesanleihe, Serie II. Der Bundesrat hat beschlossen, zur Konversion bzw. Rückzahlung der am 30. Juni 1932 fällig werdenden 4½% VI. Eidgenössischen Mobilisations-Anleihe (1917) von 100 Mill. Fr. und zur Konsolidierung der schwebenden Schuld, die zur Rückzahlung des nicht zur Konversion aufgelegten Teils (50 Mill. Fr.) der 4% Eidgenössischen Anleihe von

1922 kontrahiert wurde, eine 3½% Anleihe im Nominalbetrage von 150 Mill. Fr. aufzunehmen. Hiervon hat sich das Eidgenössische Finanzdepartement für die Bundesverwaltung 25 Mill. Fr. reserviert, so dass nur 125 Mill. Fr. zur öffentlichen Zeichnung gelangen. Die Frist für die Konversionsanmeldungen und die Barzeichnungen läuft vom 14. bis 23. Mai. Der Zeichnungspreis beträgt

Cement Gun Arbeiten

ZEMENT-INJEKTIONEN
durch die Spezialfirma



ING. MAX GREUTER & CIE.
ZÜRICH

Telephon 29.028

Bellerivestr. 59

SONDIERUNGEN

auf

**WASSER UND BODENART
WASSERDURCHLÄSSIGKEIT
INJEKTIONSFÄHIGKEIT
TRAGFÄHIGKEIT**

ING. KARL KIESER
ZOLLIKON-ZCH. TEL. 49.515

Gustav BODMER & CIE.
Holbeinstr. 22 ZÜRICH Telefon 21273
Cheminées / Öfen / Zentralheizungen

STUAG
die Schweizerische Strassenbau-
Unternehmung A.-G.
erstellt Strassenbeläge
aller Art

WEHRLI-VERLAG, Kilchberg-Zürich
Photographische Kunst- und Verlagsanstalt
empfeht sich für
Photogr. Aufnahmen v. Gebäuden, Maschinen etc., Vergrößerung u.
Verkleinerung v. Plänen, Landkarten etc. auf jed. gewünschte Format
Preisliste steht zu Diensten

PATENTE
ERWIRKT **H. KIRCHHOFER**
ZÜRICH LOEWENSTR. 51

Gußeiserne Muffen- u. Flanschenröhren
sowie Formstücke

Schweizer Normalien
Lager in Winterthur

für normalen und höhern Betriebsdruck
KÄGI & CO., WINTERTHUR
Telephon: 24.15

Für **Türen,**
Wand-
verkleidungen,
Garagen,
Weekendhäuser
nur Eternit wählen

Eternit *Niederurnen*

Telephonzelle
„ANTIPHON“

SPZIALFABRIKATION:
Schalldichte Türen, Telephon-Kabinen
Technisch vollendetste Ausführung. Isolation hygienisch unerreicht. System Tobler. Sämtliche Schiebetürenkabinen in der neuen Börse Zürich sind nach System Tobler ausgeführt.

ANTIPHON A.-G., ERLBACH-ZÜRICH
Verkaufsbureau: **VICTOR TOBLER, ZÜRICH 7, Minervastr. 95 - Tel. 27.407**
Referenzen ab 1913, eidgenössische und kantonale Amtsstellen, Banken, Hotels, Restaurants, Geschäfte und Private umfassend, zur Verfügung.

95,40% zuzüglich 0,60% eidgenössischer Titelstempel, total somit 96%, und ergibt eine jährliche Rendite von ungefähr 3,85%. Die Rückzahlung der Anleihe erfolgt zu pari ab 1933 durch jährliche Auslosungen. In Anbetracht der andauernden grossen Geldflüssigkeit dürfte der neuen Anleihe ein guter Erfolg beschieden sein.

Ölbrenner SIAM für Zentralheizungen. Ein durch seine Automazität bemerkenswerter Brenner, gebaut von der Société industrielle d'Applications mécaniques S. A. in Vevey, war an der letzten Mustermesse zu sehen. Die Apparatur besteht in ihrem Hauptteil aus einem Gussgehäuse, das die Saug- und Druckpumpen enthält, sowie die Filter, By-Pass usw. Diese Apparatur ist an eine Motor-Ventilator-Gruppe gekuppelt. Das Feuerrohr, das mit dem Apparat selbst mittels biegsamen Anschlüssen verbunden ist, enthält den eigentlichen Brenner mit Düse, die eine vollständige Zerstäubung des Oels erzielt. An das Feuerrohr sind die sogenannt-

nannten Elektroden angebracht, die ihrerseits die automatische Zündung des Brenners sichern. Ein Kesselthermostat steuert den Betrieb des Brenners in den Grenzen vorausbestimmter Kesseltemperaturen. Andererseits stellt gleichzeitig ein Kaminthermostat eine Sicherheitsvorrichtung ersten Ranges dar, indem er die ganze Anlage ausser Betrieb setzt, falls sie ohne Entzündung einschalten sollte. Schliesslich ist noch ein Zeitschalter vorhanden, der, vereint mit den vorhergenannten Vorrichtungen, den automatischen Vorgang vervollständigt und im höchsten Grade zur Wirtschaftlichkeit der Brennerinstallation beiträgt. Weitere wichtige Bestandteile der vollautomatischen und geräuschlosen Brenneranlage SIAM sind der Zündungstransformator, dessen automatische Funktion sich bei jeder Entzündung auf kaum 40 sec beschränkt, und die Signalvorrichtung, die vom Installateur mittels Licht- oder Klingelsignal vorgesehen wird.

Gysel u. Co

Asphaltfabrik Käpfnach-Horgen

Tel. 924.503

MOSSE



Beachten Sie unser Detail-Inserat im Schweizer Bau-Katalog.

Beachten Sie unser Detail-Inserat im Schweizer Bau-Katalog.

Vollautomatische
KÜHLANLAGEN
und **KÜHLSCHRÄNKE** mit



BROWN BOVERI Kühlautomat

arbeiten seit mehr als 25 Jahren
ohne jede Störung, ohne Reparatur,
ohne Nachfüllung und ohne Unterhalt.

Die zuverlässigste Maschine der Gegenwart!

Prospekte und Ingenieurbesuch unverbindlich durch die Vertriebsstelle

AUDIFFREN SINGRÜN

Kältemaschinen Aktiengesellschaft

BASEL 4

Schweizerische Eidgenossenschaft

3½% Eidgenössische Anleihe, 1932, Serie II, von Fr. 150,000,000

- a) zur Konversion bzw. Rückzahlung der am 30. Juni 1932 fälligen 4½% VI. Eidg. Mobilisations-Anleihe, 1917, von Fr. 100,000,000;
b) zur Konsolidierung der schwebenden Schuld, die zur Rückzahlung des nicht zur Konversion aufgelegten Teils (Fr. 50,000,000) der 4% Eidg. Anleihe von 1922 kontrahiert wurde.

Emissionspreis für Konversionen und Barzeichnungen: 95,40%, zuzüglich 0,60% eidg. Titelstempel. — Rendite: zirka 3,85%. — Rückzahlung zu pari mittels jährlicher Auslosungen durch 30 gleiche Annuitäten.

Konversions-Soulte: Fr. 53.85 per Fr. 1000 konvertiertes Kapital.

Konversionsanmeldungen und Barzeichnungen werden vom 14. bis 23. Mai 1932, mittags, entgegengenommen bei den Banken, Bankfirmen und Sparkassen, die im Prospekt als Zeichnungsstellen aufgeführt sind.

Das Eidgenössische Finanzdepartement hat sich von obiger Anleihe Fr. 25,000,000 reserviert, so dass nur Fr. 125,000,000 zur öffentlichen Zeichnung aufgelegt werden.

Bern und Basel, den 13. Mai 1932.

Kartell Schweizerischer Banken.

Verband Schweizerischer Kantonalbanken.

S.T.S. Schweizer Technische Stellenvermittlung
 Service Technique Suisse de placement
 Servizio Tecnico Svizzero di collocamento
 Swiss Technical Service of employment

ZÜRICH, Tiefenhöfe 11 — Telefon: 35.426 — Telegramme: INGENIEUR ZÜRICH.
 Für Arbeitgeber kostenlos. Für Stellensuchende Einschreibgebühr 2 Fr. für 3 Monate.
 Bewerber wollen Anmeldebogen verlangen. Auskunft über offene Stellen und Weiterleitung von Offerten erfolgt nur gegenüber Eingeschriebenen.

Maschinen-Abteilung.

- 67 Technicien ayant de bonnes notions de l'allemand, expérimenté dans le domaine des installations eau et gaz, chauffage central ou branche sanitaire. Situation stable. Age environ 30 ans. Suisse Romande.
- 113 Ingenieur oder Techniker, erstklassig, mit Hochschul- od. Giesereitechnischer Bildung, erfolgreich in erstklass. Giessereien in leitender Stellung tätig. Erfahrung in Gussstückformerei, Kupolofenbetrieb u. Akkordwesen als Giessereileiter für Grauguss u. Metallgiesserei einer schweiz. Maschinenfabrik. Baldm.
- 137 Färberei-Techniker, für Färberei, Bleicherei, Mercerisation auf Wolle, Baumwolle, Kunstseide etc. Deutsche Schweiz.
- 175 Mehrere Chemiker aller Branchen, nebenamtlich für literarisch-propagandist. Arbeiten, gegen gutes Honorar. Nordostschweiz.
- 177 Einige dipl. Elektro-Techniker, mit Beherrschung der Radio-Technik, Kenntnis des Italienischen und mindestens einer weiteren Landessprache, f. die Bedienung einer Rundspruch-Station. Schweiz. Anmeldungen bis 31. Mai.

- 179 Erfahrener Radio-Techniker, für Verkaufsmagazin u. Werkstatt, auswärtige Kundschaft, Kenntnis der verschiedenen Fabrikate, tüchtiger Verkäufer. Mehrjährige Erfahrung im Radiohandel. Deutsch und Französisch. Sofort. Schweiz.
 - 181 Technicien-Dessinateur, spécialiste en réducteur de vitesse et engrenages, parlant le français. France.
- Noch nicht abgemeldete Stellen: 127, 129, 133, 137, 147, 149, 151, 153, 155, 161, 163, 169, 171.

Bau-Abteilung.

- 184 Eisenbeton-Zeichner, auf Ingenieur-Bureau Kt. Bern. Sofort.
 - 226 Tiefbau-Zeichner, ev. junger Tiefbau-Techniker, guter Zeichner. Eintritt Ende Mai, für 2 bis 3 Monate. Zürich.
 - 246 Kontrollbeamter f. Hauskanalisation, m. abgeschl. Technikumbildung u. gründl. Fachkenntnissen. Offerten bis 23. Mai. Bau-Departement Schweiz.
 - 272 Jünger. Bauführer, guter Zeichner, vorl. f. 3 M. Sof. A.-B. Zürich.
 - 276 Hochbau-Techniker, m. abgeschl. Technikumbildung u. mind. 3 jähriger Praxis, für selbständ. Bureautätigkeit (Planerstellung). Sofort. Kleineres Architektur-Bureau Ostschweiz.
 - 282 Guter Eisenbeton-Zeichner. Sofort. Ing.-Bureau Zentralschweiz.
- Noch nicht abgemeldete Stellen: 214, 224, 228, 242, 254, 266.

Vorteilhafte Liquidationsposten:

- Feuertrenn-Badewannen
- Bidets
- Doppeltüren
- Polstertüren
- Yale-Schlösser m/Pass etc.

Hotel Victoria A.G. Zürich

TELEPHON 35.640

Bauingenieur

(Oesterr.), 6 Jahre Praxis Strassen-, Wasser- u. Brückenbau (Türkei), Statiker sucht Stelle im In- od. Ausland. Sprachen: deutsch, franz., ital., türkisch. Angebote unter E. M. 97 an Rudolf Mosse, A.-G., Zürich.

INGENIEUR

englischer, technischer Korrespondent mit mehrjähr. Praxis in London und New York sucht Stellung. Eintritt sofort, bescheidene Ansprüche — Gefl. Offerten u. Chiffre Z.U. 1313 an Rudolf Mosse, A.-G., Zürich.

TECHNIKER

HOCHBAU, TIEFBAU, EISENBETONBAU
 sucht Stelle in Architekturbureau, Ingenieurbureau od. auf Bauplatz. Spricht franz. u. deutsch. Mehrere Jahre Praxis in Ing.-Bureau. Dipl. Hochbautechniker. Offerten unt. Chiffre O. 5104 B. an Rudolf Mosse, A.-G., Bern.

Lieferung ganzer Einrichtungen und aller Zubehörteile für die:

ZEMENT-, KALK-, GIPS- und KERAMISCHE-INDUSTRIE

Drehrohröfen mit erweiterter Kalzinierzone, mech. Schachtföfen, Hartzerkleinerungs- und Trockenanlagen, Mischvorrichtungen, Silos, Teeröl- und Kohlenstaubfeuerungen, Umbau veralteter Anlagen, feuerfeste Steine, Magnesit, Magnesitsteine, Bauxit.

Dr. Ing. W. v. ESCHER, Ing.-Chemiker

Tel.: 41.554-35.292 **BASEL** Schweizergasse 31

STELLE-AUSSCHREIBUNG

Infolge Rücktritts des bisherigen Inhabers ist die Stelle eines

DIREKTORS

DER

STÄDT. STRASSENBAHNEN BERN

neu zu besetzen. — Erfordernisse: Abgeschlossene technische Bildung, Praxis im Betrieb von Strassenbahnen (Erfahrungen im Kraftwagenbetrieb erwünscht). Befähigung zur selbständigen Leitung eines städtischen Verkehrsunternehmens, Beherrschung der deutschen und französischen Sprache. — Besoldung und Pensionsberechtigung nach den Gemeindevorschriften. — Persönliche Vorstellung nur auf Verlangen. — Anmeldung unter Beilage der Ausweise bis 31. Mai 1932 an die

DIREKTION DER INDUSTRIELLEN BETRIEBE DER STADT BERN.

SCHULHAUSNEUBAU MUTTENZ
 Die GEMEINDE MUTTENZ eröffnet zur Gewinnung von Entwürfen für ein neues **PRIMARSCHULHAUS MIT TURNHALLE**

einen **WETTBEWERB**

unter den seit dem 1. Januar 1931 in den Kantonen Baselland und Baselstadt niedergelassenen und allen in diesen beiden Kantonen heimatberechtigten, aber auswärts wohnenden Architekten. Die nötigen Unterlagen können auf der Gemeindeganzlei bezogen werden. Die Entwürfe sind bis zum 30. JULI 1932 einzu liefern. Im Uebrigen gelten die Bestimmungen des Schweiz. Ingenieur- und Architektenvereins betr. Wettbewerbe.

DIE BAUKOMMISSION.

Was ist noch zu erfinden?
 behandelt 1200 Probleme. Eine Broschüre zu 1 Fr., die schon manche Erfindung ange-regt hat, im Eigenverlag bei Rebmann, Kupfer & Co. Patentanwälte, Zürich Paradeplatz - Tiefenhöfe 7

Eisenbeton- Ingenieur

Tüchtigem, erfahrenem und kapitalkräftigem Ingenieur wird die Gelegenheit geboten, in altem, best-eingeführtem, auch gegenwärtig bei zahlreichem Personal vollbeschäftigtem Ingenieurbureau der deutschen Schweiz zunächst als beteiligter Bureauchef und späterer Teilhaber einzutreten. Offerten mit Lebenslauf, Zeugnisabschriften nebst Angabe erstklassiger, persönlicher Referenzen, sowie Angabe über Höhe einer möglichen Beteiligung werden erbeten unter 3637 Y. an **Publicitas Zürich.**

Tüchtiger **Tiefbautechniker oder Ingenieur von Bauunternehmung** mit Erfahrungen im Strassenbau (Belagsarbeiten), sowie praktische Tätigkeit

im allgemeinen Tiefbau **per sofort gesucht.** Für tüchtige Kraft Möglichkeit, sich selbständig zu machen. — Offerten unter 3566 Y. an **Publicitas, Bern.**

Deutscher Architekt

23 Jahre, selbständig, mit guten Zeugnissen (Bauschule, 2 Semester techn. Hochschule Stuttgart und einjährige Praxis), sucht baldigst Stellung in der Schweiz. Angebote unter M. C. 570 befördert **Rudolf Mosse, Bayreuth.**



FENSTER

Spezialität:
Schiebe-Fenster

liefert prompt und zu Konkurrenzpreisen

Constantin von Arx
Fensterfabrik Olten

Beratung und Offerte
kostenlos



Keim

MINERALFARBEN

wetterfest und lichtecht, seit 50 Jahren anerkannt bestes Material für farbige Fassaden. Man hüte sich vor Nachahmungen

CHR. SCHMIDT SÖHNE
Zürich 5 Hafnerstrasse 47



BOILER
BEHÄLTER
ROHRLEITUNGEN
BLECHKONSTRUKTIONEN

Hch. Bertrams A-G
VOGENSENSTR. 101 Basel 13 TEL. SAFR. 40.90



ARMBRUSTER SÖHNE

ZÜRICH Obere Zäune 19
Tel. 26.365.

SILIN- MINERALFARBEN

WETTERFESTES UND LICHTECHTES MATERIAL FÜR FARBIGE FASSADEN

Neue Farbkarte, Probestreife etc. durch das Generaldepot f. d. Schweiz

**E. KELLER & CO., Johannesgasse 6,
ZÜRICH 5**

TELEPHON 33.442

Selbständiger u. tüchtiger

Architekt-Bauführer

mit 1a. Referenzen, 8 jähriger, praktischer Tätigkeit, guter Darsteller, vertraut mit allen vorkommenden Hochbauarbeiten und Verkehr mit der Bauherschafft **sucht Stellung** in Architekturbureau. Offerten unter Chiffre OF. 16376 Gl. an **Orell Füssli-Annoncen, Zürich.**

Licht- und Wasser-Werke Interlaken

BAU-AUSSCHREIBUNG

Die Licht- und Wasser-Werke Interlaken eröffnen für die Bauarbeiten für das

Reservoir-Rugen

2 x 1250 = 2500 m³ in Eisenbeton unter bernischen Fachleuten öffentliche Konkurrenz.

Pläne, Bauvorschriften und Eingabeformulare liegen auf dem Bureau der Licht- und Wasserwerke auf. Die Eingaben sind verschlossen und mit der Aufschrift „Reservoir“ bis zum 31. ds. der Direktion der Licht- und Wasser-Werke einzu-reichen. Der Vergebung der Arbeiten bleibt die endgültige Beschlussfassung durch die Einwohnergemeinde Interlaken vorbehalten.

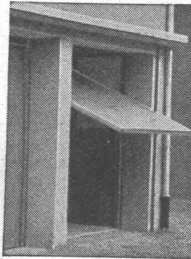
Bern, den 12. Mai 1932.

Aus Auftrag:

H. C. RYSER, Dipl. Ingenieur E. T. H.

KISSLING- TORE

(patentamtl. geschützt)
speziell für GARAGEN



als Kipptor nach oben öffnend konstruiert

Einfach und billig

Spieland leichte Bedienung - Prompt lieferbar - Verlangen Sie umgehend äusserste Preise

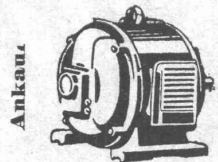
HANS KISSLING, BERN
Eisenbau A.-G.

Hotel Habis-Royal

ZÜRICH BAHNHOFPLATZ

Restaurant
Sitzungszimmer

Neue und gebrauchte Elektro-Motoren



Tausch / Vermietung
Ständ. Lager von ca. 400 Motoren
Elektromechanische Werkstätte
P. Truninger, Solothurn
Dipl. Elektro-Ing.

A. Schmid's Erben, Zürich

Asphalt - Geschäft Gegründet 1865 Telefon 32.108

Ausführung aller vorkommenden

Gussasphaltarbeiten

für Hoch- und Tiefbau

Ersteller der **Fundament-Isolierungen** gegen Grundwasser bei den Neubauten:

Bankgebäude Leu & Co., A.-G., Zürich im Jahre 1914
Schweiz. Nationalbank Zürich im Jahre 1920 ; Eidgen. Grossflugzeughalle Dübendorf im Jahre 1922 ; Heizraum der Zentralwerkstätte Seefeld der Zürcher Strassenbahn im Jahre 1923 ; Neubau Schweizer-Volksbank im Jahr 1923
Basler Handelsbank; Umbau Börse Zürich 1931.

AUTOMATISCHER OELBRENNER



ATELIERS H. CUÉNOD S. A. GENÈVE - TEL. 21.577

vollautomatische und halbautomatische

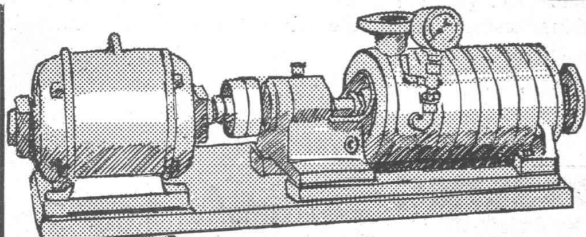
OELFEUERUNGEN

für alle Zwecke:

- Privathäuser*
- Geschäftshäuser*
- Fernheizungen*
- Industrielle Anlagen*

Bureaux in: ZÜRICH, Sihlporte, Löwenstr. 3 - Tel. 39.812
 BERN, Monbijoustr. 21 - Tel. Bollwerk 78.57
 BASEL, Margarethenstr. 72 - Tel. Safran 31.15

Für Kesselspeisung



**Hochdruck Kreisel
 Pumpen**



Maschinenfabrik Brugg A.-G.
 Brugg (Schweiz)



Nach neuen

rationellen Systemen

werden

diese rissfreien Drahtziegeldecken

vermittelt modernen Apparaten gespannt.

Für alle Unterkonstruktionen, einfacher und rascher Arbeitsvorgang.

Instruktionen, Führung der Arbeit am Bau, Spannapparate kostenlos durch die

Schweiz. Drahtziegelabrik A. G. Lotzwil (Bern)
 Telefon 173.

Verlangen Sie unsere Instruktion schon bei der Anfertigung des Projektes

STEINZEUG

Röhren u. Formstücke, Futter-Tröge. Krippen, Einmachttöpfe etc.

garantiert säurebeständig glasiert

liefern in erstklassiger Qualität zu billigsten Preisen:

Schweizerische
 Steinzeug-Röhren-Fabrik A.-G.
 Schaffhausen

Steinzeugfabrik Embrach A.-G.
 für Kanalisation u. chemische Industrie
 Embrach (Zürich)