

**Zeitschrift:** Schweizerische Bauzeitung  
**Herausgeber:** Verlags-AG der akademischen technischen Vereine  
**Band:** 99/100 (1932)  
**Heft:** 21

## Werbung

### Nutzungsbedingungen

Die ETH-Bibliothek ist die Anbieterin der digitalisierten Zeitschriften auf E-Periodica. Sie besitzt keine Urheberrechte an den Zeitschriften und ist nicht verantwortlich für deren Inhalte. Die Rechte liegen in der Regel bei den Herausgebern beziehungsweise den externen Rechteinhabern. Das Veröffentlichen von Bildern in Print- und Online-Publikationen sowie auf Social Media-Kanälen oder Webseiten ist nur mit vorheriger Genehmigung der Rechteinhaber erlaubt. [Mehr erfahren](#)

### Conditions d'utilisation

L'ETH Library est le fournisseur des revues numérisées. Elle ne détient aucun droit d'auteur sur les revues et n'est pas responsable de leur contenu. En règle générale, les droits sont détenus par les éditeurs ou les détenteurs de droits externes. La reproduction d'images dans des publications imprimées ou en ligne ainsi que sur des canaux de médias sociaux ou des sites web n'est autorisée qu'avec l'accord préalable des détenteurs des droits. [En savoir plus](#)

### Terms of use

The ETH Library is the provider of the digitised journals. It does not own any copyrights to the journals and is not responsible for their content. The rights usually lie with the publishers or the external rights holders. Publishing images in print and online publications, as well as on social media channels or websites, is only permitted with the prior consent of the rights holders. [Find out more](#)

**Download PDF:** 29.03.2026

**ETH-Bibliothek Zürich, E-Periodica, <https://www.e-periodica.ch>**

# SCHWEIZERISCHE BAUZEITUNG

WOCHENSCHRIFT FÜR ARCHITEKTUR / INGENIEURWESEN / MASCHINENTECHNIK  
REVUE POLYTECHNIQUE SUISSE

ORGAN DES SCHWEIZERISCHEN INGENIEUR- UND ARCHITEKTEN-VEREINS  
UND DER GESELLSCHAFT EHEMAL. STUDIERENDER DER EIDG. TECHN. HOCHSCHULE  
GEGRÜNDET 1883 VON ING. A. WALDNER / HERAUSGEGEBEN VON ING. C. JEGHER

Vereins-Mitglieder, beim Verlag: Schweiz 32-Fr.,  
Ausland 40 Fr. jährl.; Nicht-Mitglieder: Schweiz  
40 Fr.; Ausland 50 Fr., postamtlich abonniert  
40 Fr. zuzüglich Gebühren. / Einzel-Nr. 1 Fr.

VERLAG CARL JEGHER, ZÜRICH  
Dianastrasse 5 / Postcheck VIII 6110  
Telephon: 34.507 ■ In Kommission  
bei Rascher & Cie., Zürich u. Leipzig

Inserate durch die A.-G. der Unternehmungen  
RUDOLF MOSSE, Zürich, Basel, Bern / Die  
viergespaltene Colonelzeile 50 Cts., Titelseite  
80 Cts., ausl. Anzeigen 60 Cts., Titelseite 1 Fr.

*Fenster*



*Kiefer Zürich*

**J. H. Müller** Centralheizungen  
als Spezialität  
RÜTI (ZCH) TEL. 30 • ZÜRICH 1. TEL. 20324 • GLARUS. TEL. 708 • CHUR. TEL. 160

## Asphalt-Emulsion A.-G., Zürich

Telephon: 39.505

Nüscherstrasse 30

Unternehmung für Asphaltarbeiten

**ZÜRICH**

Dreikönigstr. 53  
Telephon 38.192

**BERN**

Werdweg 5  
Tel.: Christ, 19.70

## Tiefbohr- u. Baugesellschaft A.-G.

Sondierungen - Tiefbohrungen - Grundwasserfassungen mit Filterbrunnen  
Pumpwerke - Automatische Heberleitungen - Seeleitungen - Taucher-  
arbeiten - Bohr-Pressbetonpfähle - Grundwasserabsenkung für Foundationen

Klärung u. Reinigung von Wasser u. Abwasser

SPEZIALITÄT: Schnellfilter System Peter

PROJEKTE

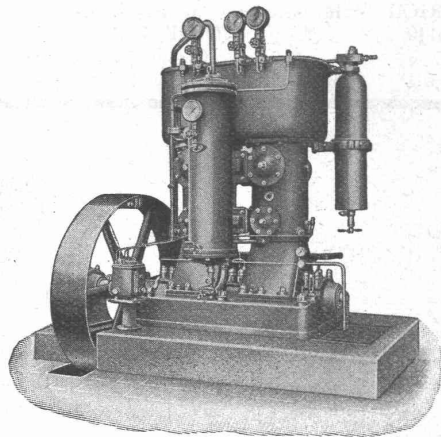
Ueber 250 Anlagen ausgeführt

AUSFÜHRUNGEN

# Burckhardt

## KOMPRESSOREN

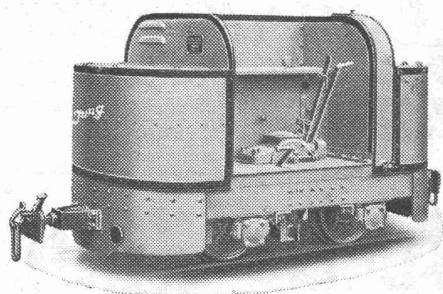
für grösste Leistungen und Drücke bis zu 1000 Atm.



## VAKUUMPUMPEN

(Kolben- und Rotationsmaschinen)

Maschinenfabrik Burckhardt A. G., Basel



## Alle Maschinen

für rationelle Förderung auf Bauplätzen, Werkhöfen, in Fabriken

**Feldbahnen**

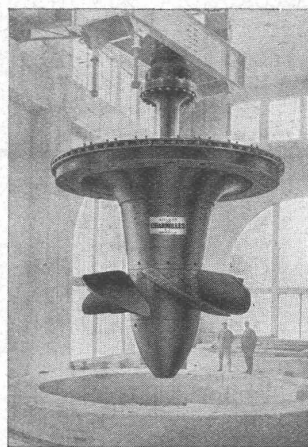
**P & H Bagger** Ausführungen für alle Zwecke

**Bandaufleger** 7-15 m lang

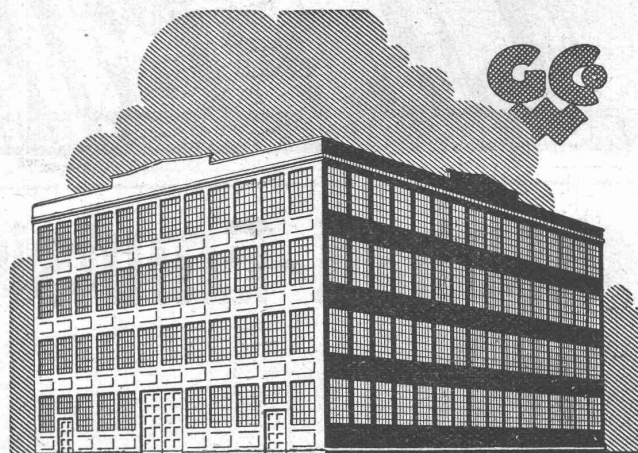
**Transportkarren**

**U. AMMANN**  
Maschinenfabrik A.-G.  
**Langenthal**

## ATELIERS DES CHARMILLES S. A. CHARMILLES-GENÈVE



Elektrizitätswerk Pizançon, Frankreich.  
Eine der beiden Kaplan Turbinen,  
14000 PS, 93,7 U/M.

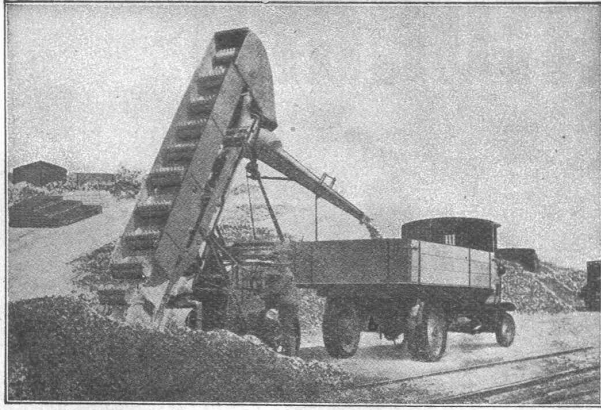


**SCHMIEDEEISERNE  
FENSTER**

**TÜREN  
U. TORE  
FÜR**

**FABRIKBAUTEN**

**GEILINGER U. CO  
WINTERTHUR**



**Selbstfahrende  
BECHER - AUFLADER**

für maschinelle Verladung aller Art losen Fördergutes, wie:  
SAND KIES SCHOTTER  
TEBERSCHOTTER KOHLEN  
SCHLACKEN ETC.

Beste Schweizer Referenzen — Sofortige Lieferung  
**Fahrbare Gurtförderer.**

Prospekte und Offerten durch:  
**ROBERT AEBI & C<sup>IE</sup>, A.-G.**  
ZÜRICH



**Gebr. Demuth**

Telephon 170 **Baden** Telephon 170

Fabrik für  
**Moderne Blechbearbeitung  
Patent. gepresste Treppen  
Bauschlosserei  
Eisenkonstruktionen  
Patentierete Kessel**

II. Abteilung  
**Sanitäre Einrichtungen  
Elektrische Boyler und  
Zentralheizungen**



**Grösste Zaunfabrik**

der Schweiz  
Gegründet 1897  
Imprägnierte Holzeinfriedigungen  
aller Systeme

**J. MÜLLER & CO**  
Zaunfabrik Löhningen  
Bureau in Zürich  
Bucheeggstr. 24, Tel. 62.845

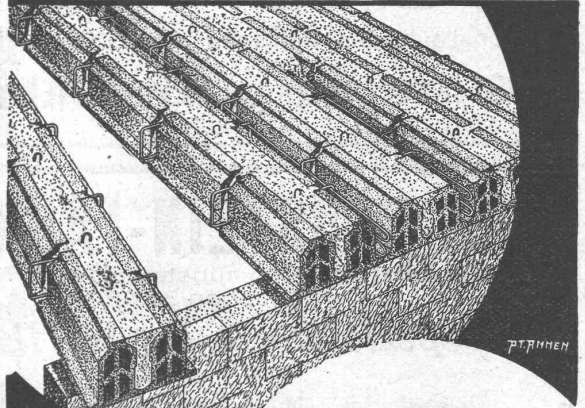


**Rolladen  
Kipptore**

**Rolladenfabrik  
A. Griesser & Aadorf**

FILIALEN:  
**BASEL** Gundeldingerstr. 432 Tel. S. 9849  
**LAUSANNE** Place St. Francois 5 Tel. 33.272  
**ZÜRICH** Militärstrasse 108 Tel. 37.398

**ELITE  
HOHLSTEINBALKEN**



⊕ Pat. Nr. 152166  
**Schalungslos**  
verlegbar  
**ohne Ueberbeton**  
mit  
durchgehender Querrippenarmierung

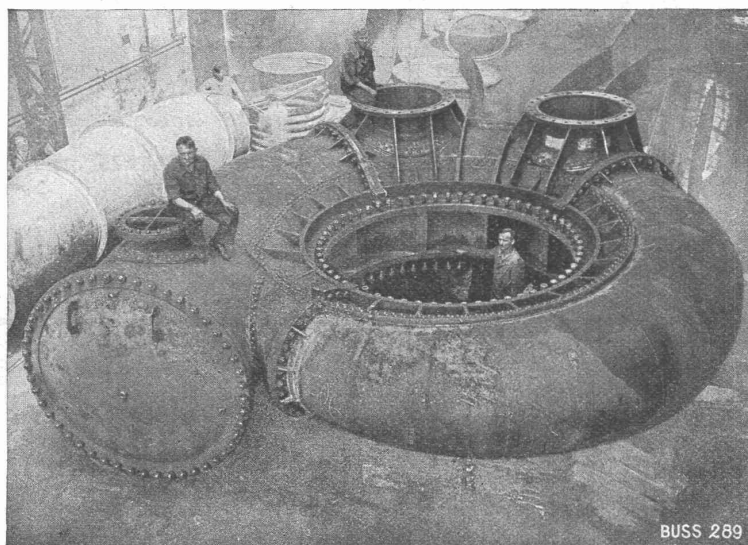
**KARL HELFENSTEIN / LUZERN**

Telephon 963

LIZENZINHABER IN DER SCHWEIZ:

**Fr. Herzog**, Ingenieur, Reitergasse 55, Basel :: Telephon 32.424  
**Jul. Keller**, Dipl. Ingenieur, Nordstrasse 4, Wallisellen :: Tel. 932.282

# DRUCKROHRLEITUNGEN



BUSS 289

Spiralgehäuse einer Turbine, Durchmesser des Einlaufes 1900 mm, sich reduzierend auf ca. 1000 mm, Betriebsdruck 8 Atm., Prüfdruck 14 Atm.

## BUSS & C BASEL

**LICHTPAUSEN** „CENTRALE“ Lichtpaus- E. Vorbach, Basel  
und Plandruck - Anstalt Steinentorstr. 10 Tel. 21.336

# UTO-AUFZÜGE

die schnelllaufenden Personen- und Warenaufzüge mit automatischer Feineinstellung liefert Schutzmarke

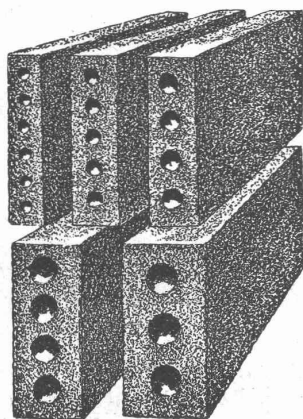
**UTO Aufzug- u. Kranfabrik A.-G. Altstetten-Zürich** 

# GUSS-BAUSTEIN-FABRIK ZÜRICH A.-G. ZÜRICH

Bureau: Zürich, Fraumünsterstr. 14  
Telephon 38.087

Fabriken: Altstetten, Güterstr., Tel.: 55.022  
Badenerstr., Tel.: 55.415

*Erste Spezialfabrik für SCHLACKEN- und BIMS-PRODUKTE*



**Längsgelochte Schlacken- und Bimssteine**

4, 5, 6, 8, 10, 12 und 15 cm stark

**Dübelsteine**

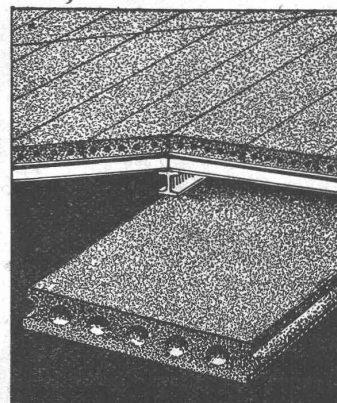
für Fusslambris u. Türleibungen

**Bimsbeton-Dielen**

für Leichtplattendächer  
2,50x0,50x0,10 od. nach  
besonderen Angaben

**Bimskies-Verkauf**

ab Lager und franko Baustelle

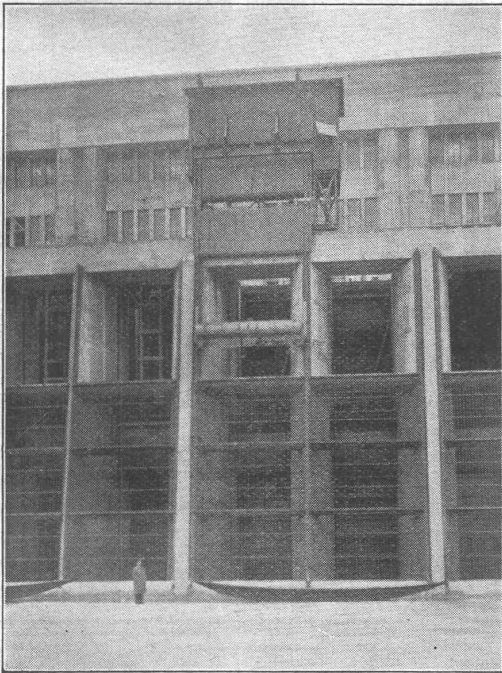


**BAU-U. ISOLIERPLATTEN**

**Standard** HT.C. RINNEN

*Vorzügliches Baumaterial. Chlor- und säurefrei  
Isolierend gegen Kälte, Wärme und Schall.*

**BAU-U. ISOLIERPLATTENFABRIK & STÄFA**



Energie Electricque du Rhin. Kraftwerk Kemps.  
Rechenreinigungsmaschine.

In- und Aus-  
landpatente **MASCHINENFABRIK** Gegründet  
**JONNERET FILS AINÉ, GENÈVE** 1850

Beste Lösung aller vorkommenden Aufgaben für Rechenreinigung  
in Hoch- und Niederdruckwerken.  
Kostenlose Beratung und Ausarbeitung von Projekten.

**KABELWERKE BRUGG**

**A.-G.**

**Bleikabel**

aller Art

für Hoch- und Niederspannung, Telegraphie,  
Telephonie und Sonnerie Kabelarmaturen

Schiesstand-  
Kabel

**ABTEILUNG DRAHTSEILEREI:**

Blanke und verzinkte Seile aus Tiegelguss-, För-  
derseil- und Pflugstahldraht

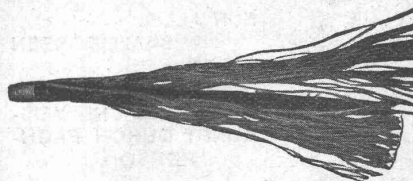
Bergbahnseile

SPEZIALITÄT: Das patentierte, spannungsfreie  
und drallarme Drahtseil „**TRU-LAY-BRUGG**“  
mit vorgeformten Drähten und Litzen. Hohe  
Leistungsfähigkeit, grosse Biegsamkeit, lange  
Lebensdauer

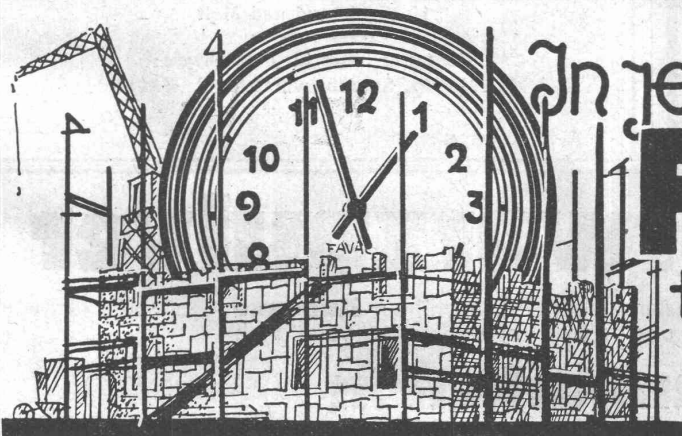
Verlangen Sie Druckschrift!



„Tru-Lay“-Drahtseil  
nicht abgebunden.



Gewöhnliches Draht-  
seil nach Entfernen  
eines Bundes.



F. Haime.

In jedem Neubau.....

**FAVAG**

**ELEKTRISCHE UHREN**

**FAVAG**

Fabrik elektrischer Apparate A.-G.

**NEUENBURG**

**Schiffbau**  
Projekte, Pläne

# Julius Ott, Meilen-Zürich

**Schiffahrt**  
Schiffsverkäufe

Schiffsberechnungen, Verträge

Beratender Ingenieur S. I. A.

Telephon: Meilen 927.274

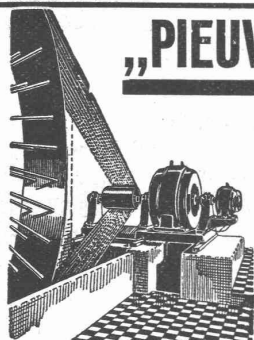
Betriebsüberwachung, Gutachten

# Blachen

Widmann

für Umbauten und Festhütten liefern wir sofort. Seit 50 Jahren bewährte, unverwüstliche Schweizer Qualitätsarbeit. Günstige Mietbedingungen! Anruf Telephon Eglisau 2 genügt.

**STAMM & CO EGLISAU**  
WAGENDECKEN & WACHSTUCHFABRIK · TEL. 2

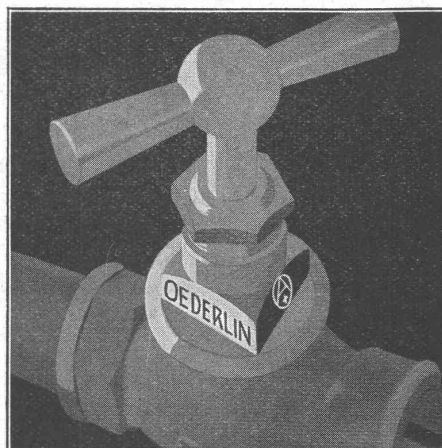


## „PIEUVRE“-Treibriemen

für jeden Antrieb!

Bei über 4000 Anlagen bewährt. — Garantiert volle Kraftübertragung ohne Spannrolle auch bei grossen Uebersetzungen.

**RAUCH & CO A.-G. MEILEN**



## Bulldog

Sicherheitsverbinder

für

Holzkonstruktionen, Lehrgerüste, Hallenbauten, Holzbrücken, Tribünen usw.



gewährleisten die grösste Druckfläche bei geringster Schwächung des Holzquerschnittes.

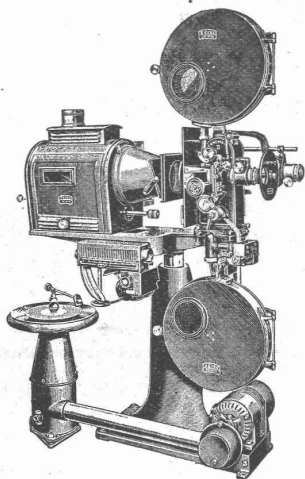
Millionenfach bewährt!

Prospekte, Preislisten und Muster durch die Generalvertreter

**J. G. KIENER & WITTLIN A.-G.**  
Eisen und Eisenwaren

Schauplatzgasse 23 — **BERN** — Tel. Bollwerk 16.01

## KINO-EINRICHTUNGEN



ZEISS-IKON „ERNEMANN“

STUMMFILM  
TONFILM

FÜR ALLE  
SAALGRÖSSEN

KABINEN-ENTWÜRFE  
BERATUNG UND AUSKUNFT DURCH FACHPERSONAL

**GANZ & CO.**

ZÜRICH

BAHNHOFSTRASSE 40



die anerkannt beste Lackfarbe der Welt.  
Hochglänzend und Matt

Generalvertreter für die Schweiz:  
**C. Hässig, St. Albanvorstadt 12, Basel.**



# Schwarzpulver

der eidgen. Pulvermühlen **Aubonne** und **Chur** eignen sich vorzüglich

für alle Sprengarbeiten

Eidg. Pulververwaltung Bern.



# Lufttechnische Anlagen

wie Staubsaug-Anlagen, Rauch-, Gas- und Dämpfe-Absaug-Anlagen, pneumatische Transport-Anlagen für Schreinereien, Schuhfabriken, Textilfabriken, Polierereien etc., erstellt die

## Ventilator A.-G., Stäfa-Zürich

Spezialwerkstätte für Ventilatorenbau

### KRUPP PRESSLUFTWERKZEUGE

IN BETRIEB  
GESETZT DURCH  
EINEN

### SCHRAMM KOMPRESSOR

SIND DAS IDEAL  
DES  
BAUUNTER-  
NEHMERS



DIESE ZWEI NAMEN  
BÜRGEN FÜR HERVORRAGENDE

### QUALITÄT

AUSKUNFTE UND DEVISIERUNGEN DURCH  
DIE GENERALVERTRETUNG F. O. SCHWEIZ

### FRITZ MARTI BERN

AKTIENGESELLSCHAFT  
MODERNE BAUMASCHINEN

### DRUCKSACHEN A.-G. JEAN FREY, ZÜRICH

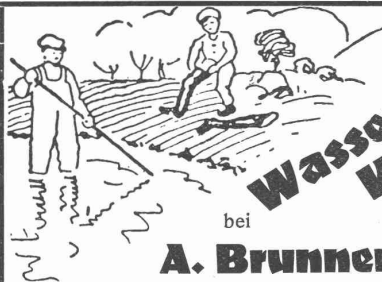


Anstrich  
billiger  
als  
Verzinkung



Mag sein im Anschaffungspreis, nicht  
aber mit Bezug auf die Lebensdauer.  
Prüfen Sie von Fall zu Fall. Wir stehen  
Ihnen mit Angebot gerne zur Verfügung.  
Benützen Sie unsere langjährige Erfahrung

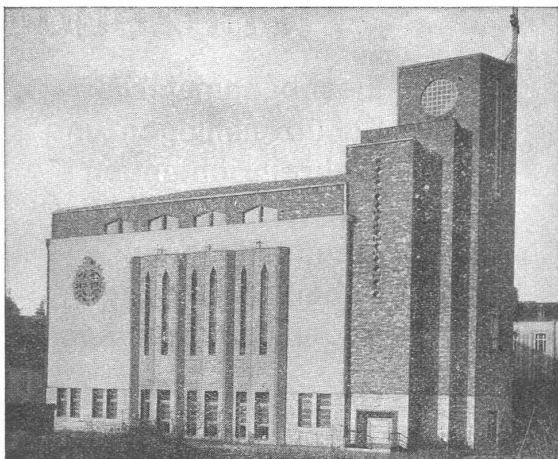
**VERWO A.-G., Wolfhausen** (Kanton Zürich)  
Abt. Verzinkerei Tel. Nr. 46



**Wasserhosen  
Kanalstiefel**

bei

**A. Brunner & Cie, Basel**



Bitumitekt-Flachdach auf einer Kapelle in T.

### BITUMITEKT

der zuverlässige

### FLACHDACH- und TERRASSEN- BELAG

FACHBERATUNG durch FIRMA

### FRICK-GLASS

ALTSTETTEN - ZÜRICH  
Tel. 55.064



# Walo Bertschinger

ZÜRICH, Stampfenbachstrasse 12/14

Geleise-  
Anlage  
im Chantier



der Firma  
Adolf Saurer  
A.-G.  
Arbon

Spezialfirma für:

## Geleisebau

Ständiges grosses **Lager** in  
Normalbahn- und Fabrikgeleisen,  
Weichen und Drehscheiben,  
Geleiseneubau, Unterhalt, Repara-  
turen.

Geleisebau-Werkstatt.

**Abnormale Geleise-Anlagen**

## Gesellschaft der L. von Roll'schen Eisenwerke, Gerlafingen

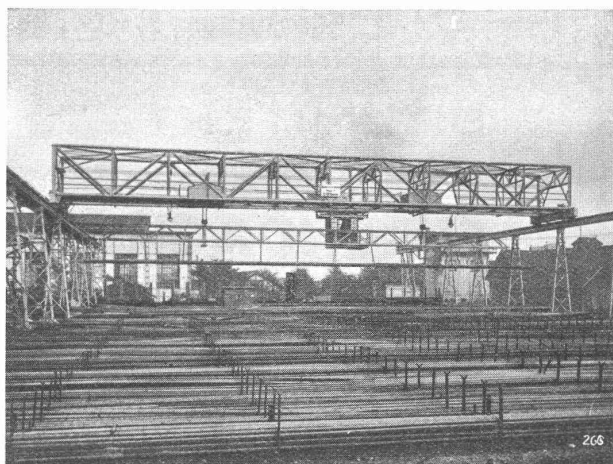
Gegründet 1823

Werk „**Giesserei Bern**“

Gegründet 1823

in Bern

Konstruktionswerkstätten,  
Eisengiesserei



Hofkran auf Betoneisenlagerplatz  
Spannweite 34 m mit zwei Laufkatzen à je 6 t Tragkraft.

## Hebezeuge

Eisenbahnmaterial  
Schützenanlagen und  
Wehreinrichtungen  
Zahnradbahnmaterial  
Standseilbahnen  
Kabelbaggeranlagen  
Allgem. Maschinenbau



Telegramme: Giesserei Bern  
Telephon: Bollwerk 50.66