

**Zeitschrift:** Schweizerische Bauzeitung  
**Herausgeber:** Verlags-AG der akademischen technischen Vereine  
**Band:** 99/100 (1932)  
**Heft:** 20

## **Werbung**

### **Nutzungsbedingungen**

Die ETH-Bibliothek ist die Anbieterin der digitalisierten Zeitschriften auf E-Periodica. Sie besitzt keine Urheberrechte an den Zeitschriften und ist nicht verantwortlich für deren Inhalte. Die Rechte liegen in der Regel bei den Herausgebern beziehungsweise den externen Rechteinhabern. Das Veröffentlichen von Bildern in Print- und Online-Publikationen sowie auf Social Media-Kanälen oder Webseiten ist nur mit vorheriger Genehmigung der Rechteinhaber erlaubt. [Mehr erfahren](#)

### **Conditions d'utilisation**

L'ETH Library est le fournisseur des revues numérisées. Elle ne détient aucun droit d'auteur sur les revues et n'est pas responsable de leur contenu. En règle générale, les droits sont détenus par les éditeurs ou les détenteurs de droits externes. La reproduction d'images dans des publications imprimées ou en ligne ainsi que sur des canaux de médias sociaux ou des sites web n'est autorisée qu'avec l'accord préalable des détenteurs des droits. [En savoir plus](#)

### **Terms of use**

The ETH Library is the provider of the digitised journals. It does not own any copyrights to the journals and is not responsible for their content. The rights usually lie with the publishers or the external rights holders. Publishing images in print and online publications, as well as on social media channels or websites, is only permitted with the prior consent of the rights holders. [Find out more](#)

**Download PDF:** 16.01.2026

**ETH-Bibliothek Zürich, E-Periodica, <https://www.e-periodica.ch>**

# SCHWEIZERISCHE BAUZEITUNG

WOCHENSCHRIFT FÜR ARCHITEKTUR / INGENIEURWESEN / MASCHINENTECHNIK

REVUE POLYTECHNIQUE SUISSE

ORGAN DES SCHWEIZERISCHEN INGENIEUR- UND ARCHITEKTEN-VEREINS  
UND DER GESELLSCHAFT EHEMAL. STUDIERENDER DER EIDG. TECHN. HOCHSCHULE

GEGRÜNDET 1883 VON ING. A. WALDNER / HERAUSGEGEBEN VON ING. C. JEGHER

Vereins-Mitglieder, beim Verlag: Schweiz 32 Fr.,  
Ausland 40 Fr. jährl.; Nicht-Mitglieder: Schweiz  
40 Fr.; Ausland 50 Fr., postamtlich abonniert  
40 Fr. zuzüglich Gebühren. / Einzel-Nr. 1 Fr.

VERLAG CARL JEGHER, ZÜRICH  
Dianastrasse 5 / Postcheck VIII 6110  
Telephon: 34.507 ■ In Kommission  
bei Rascher & Cie., Zürich u. Leipzig

Inserate durch die A.-G. der Unternehmungen  
RUDOLF MOSSE, Zürich, Basel, Bern / Die  
viergespaltene Colonelzeile 50 Cts., Titelseite  
80 Cts., ausländ. Anzeigen 60 Cts., Titelseite 1 Fr.

## PARIS

PLACE DE LA RÉPUBLIQUE  
TELEGR.-ADR.: OTELDERNE, PARIS

RESTAURANT  
BAR  
BIERSTÜBLI

GROSSTER KOMFORT  
BEI BILLIGSTEN PREISEN

STENOTYPISTINNEN  
PRIVATBUREAUX  
AUSSTELLUNGSRÄUME

## HOTEL MODERNE

## BERCHTOLD & CO.

## THALWIL

TEL. 920.501



## HEIZUNG

WARMWASSER  
LÜFTUNG

PROJEKTE U. BERATUNG KOSTENLOS  
BESTE REFERENZEN

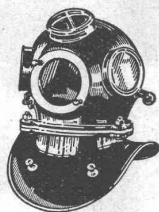
## LUXFER

Verlangen Sie Prospekte

ROB. LOOSER & CIE., ZÜRICH

Beton-Glitterfenster für Fabriken  
sind billiger als schmiedeliserne

Telephon: 37.295



## SEEWASSERLEITUNGEN

NACH PATENTIERTEM SCHWEISSVERFAHREN

W. STÄUBLI, INGENIEUR, ZÜRICH 3  
GRUBENSTRASSE 1-3 TELEPHON 56.633-35

## A. SONDEREGGER

DIPL. INGENIEUR E.T. H.

ZÜRICH 6 / SEMINARSTR. 21

**Ingenieurbureau für Schweissung**  
**Beratung** in Konstruktion und Ausführung  
**Kontrolle, Überwachung und Ab-**  
**nahme** im Werk und auf dem Montageplatz

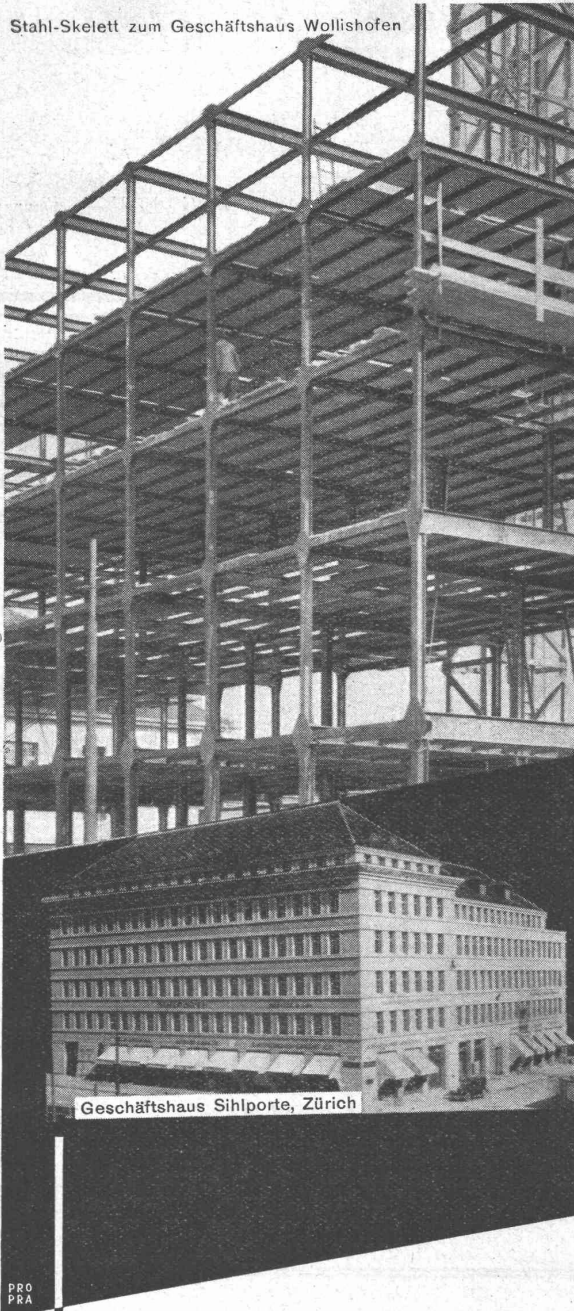
# OTIS-AUFZÜGE

Mit Microsteuerung — Unbegrenzte Hubhöhen — Höchste Geschwindigkeiten

Telephon: 32.160

OTIS-AUFZUGSWERKE, FABRIK ZÜRICH Birnensdorferstrasse 278

Stahl-Skelett zum Geschäftshaus Wollishofen



Geschäftshaus Sihlporte, Zürich

PRO  
PRA

Unaufhaltsam dringt der Stahlbau vor — im Geschäfts-, Industrie- und Wohnungsbau! Grosse Raumersparnis, völlige Wetterunabhängigkeit, weitgehende Vorbereitung in der Werkstatt — daher Rekord-Bauzeiten. Absolute Sicherheit bei grössten Lasten. Maximale Fensterflächen und Stützweiten. Anpassung an jede Architektur. Unerreichte Umbaumöglichkeiten — Stahlbau-Vorteile! Auskunft durch den

### Verband Schweiz. Brückenbau- und Eisenhochbau-Fabriken

Zürich, Biberlinstrasse 38, Telefon 430.71

## Stahl im Hochbau

## Der Lebensweg bricht oft jäh ab

Als K. von einem festlichen Anlass mit seiner Gemahlin spät in der Nacht heimkehrte, stürzte er im eigenen Hause die Treppe hinunter und zog sich dabei eine Riss- und Quetschwunde am Hinterkopf zu, die durch Infektion zum Tode führte. Wir zahlten der Witwe die Versicherungssumme von **Fr. 20,000.—**.

(Prämie der betr. Unfallpolice Fr. 119.—)

## Schützen auch Sie Ihre Familie durch den Abschluss einer Unfallversicherung

Wenden Sie sich um kostenlose Beratung an die



**„ZÜRICH“ Allgem. UNFALL**  
und Haftpflicht-Versicherungs-Aktiengesellschaft  
Generaldirektion in ZÜRICH Mythenquai 2

*Einige ausgeführte Arbeiten*

LANDESBIBLIOTHEK BERN  
OFFIZIERS-KASERNE THUN  
LANDIS & GYR ZUG-  
STRANDBAD KUSNACHT

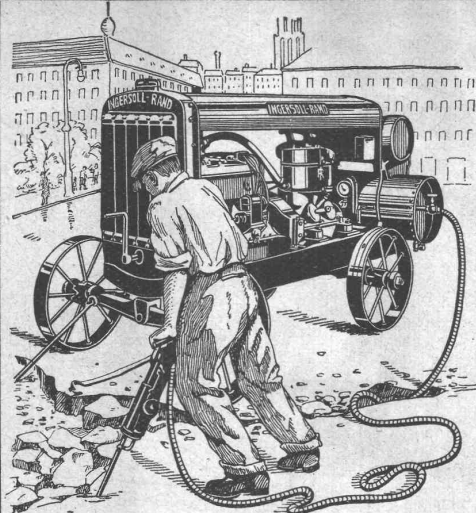
**Wertvoller wird jeder Bau** dessen Fassaden mit den unübertroffenen mineralischen **Ca-Fresconat-Farben** behandelt werden. Die Ca-Fresconat-Farben haben nur Vorzüge: Sie gehen mit dem Untergrund eine steinharte, weder abwasch- noch abbürstbare Verbindung ein, die Regen u. Hitze trotz. Ein Ca-Fresconat-Verputz überdauert Jahrzehnte, blättert nie ab und ergibt eine ungemein vornehme Flächenwirkung. Jeder gewünschte Farbton wird geliefert. Ca-Fresconat-Farben sind Schweizerprodukte, billig, weil ausgiebig.

Verlangen Sie Prospekt und fachtechnische Beratung durch

**CASANIN A.-G.**  
Farbenfabrik  
EMMENBRÜCKE (Luzern)  
Telephon 51.90

**Ca-Fresconat**  
Mineral-Farben sind vortrefflich





# INGERSOLL-RAND

## Kompressorenanlagen

(fahrbar und stationär)

## Gesteinsbohrhämmer

## Betonbrecher

## Betonstampfer

sind unerreicht leistungsfähig und ökonomisch

**INGERSOLL-RAND ist d. führende Weltmarke in Qualität u. Absatz**

**VERKAUF**

**MIETE**

Offerten und Ingenieurbesuch kostenlos durch

**ROBERT AEBI & CIE., A.G., ZÜRICH**

INGENIEURBUREAU

TELEPHON: 31.750

MASCHINENFABRIK



Sichern Sie sich ein Exemplar dieser wertvollen Nummer der „SCHWEIZER ILLUSTRIRTEN ZEITUNG“ vom 11. Mai.

Neue Abonnenten erhalten die SONDER-NUMMER sowie die folgenden Hefte der „Schweizer Illustrierten Zeitung“ bis Mitte Juni gratis!

Das besonders starke, reich illustrierte Sonderheft zum Anlaß des Gotthard-Jubiläums bringt zahlreiche interessante Bildreportagen über die Geschichte des Gotthardbahnverkehrs, über Land und Leute von hüten und drüben, Sagen und Erzählungen, Technisches, zahlreiche Beiträge aus der Feder prominenter Persönlichkeiten, die persönlichen Erlebnisse und Erinnerungen des 84-jährigen Bergführers Bartholomäus Gamma in Göschenen, eines der letzten Zeugen vom Bau und Durchstich des Gotthard-Tunnels.

### Coupon zur Bestellung zu Vorzugspreisen.

An die „Schweizer Illustrierte Zeitung“, Zofingen.

Ich bestelle hiermit die „Schweizer Illustrierte Zeitung“ bis Ende September (3½ Monate) zu Fr. 4.20 und **wünsche Gratislieferung der Sondernummer zum Gotthard-Jubiläum sowie der folgenden Nummern bis Mitte Juni.** B. Z.

Den Betrag wollen Sie nachnehmen bei

Herrn/Frau/Frl. .... Beruf .....

Straße ..... Ort .....

# Die Betonstrasse

ist griffig, hell bei Nacht, staub- und stossfrei — sie bietet die grösste Verkehrs-Sicherheit.

**BETONSTRASSEN A.-G., WILDEGG**



Reiche Kollektion erster, seit Jahren bewährter Qualitäten. Schattenstoffe, moderne Streifen, lichte Farben. Muster unverbundlich. Alle notwendigen Breiten.

**SCHNODDER**

Usterstrasse 5 • Zürich • Telefon 34.610

Die bekannte Marke



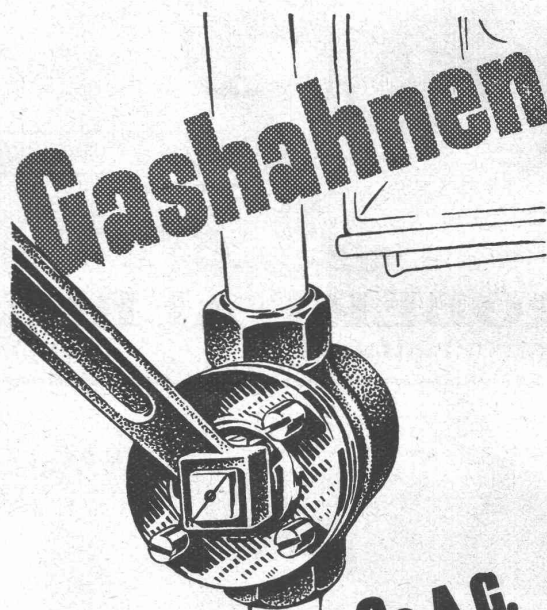
Präzisions-  
Rollenkett  
Zahnkett  
Blockkett  
Gallische Kett  
Transmissions-  
Kett  
Spezialkett

**WIPPERMANN**

Generalvertretung u. Fabriklager

**Wilh. Plüss Scherr- str. 7 Zürich**

Grösste und älteste Spezialfabrik des Kontinents



**R. Nussbaum & Co. A.G.**  
Armaturenfabrik  
Zürich Seefeldstr. 48a  
Olten Tel. 861  
Tel. 28880

TELEPHON 28224

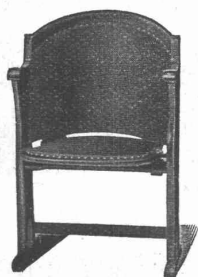
**W. SOMMER  
BAUGÜRTLEREI**

METALLARBEITEN FÜR INNEN- U. AUSSENARCHI-  
TEKTUR. SPEZIALITÄTEN: METALLBUCHSTABEN,  
GUICHETANLAGEN, BELEUCHTUNGSKÖRPER, TREIB-  
ARBEITEN, GITTER, GELÄNDER, ORNAMENTE, ETC.

FROBENSTR. 23

**BASEL**

## A.-G. Möbelfabrik Horgen-Glarus



**Spezialfabrik**

für

Bestuhlungen aller Art  
für Cafés, Restaurants,  
Speisesäle, Theater etc.

**in Horgen**

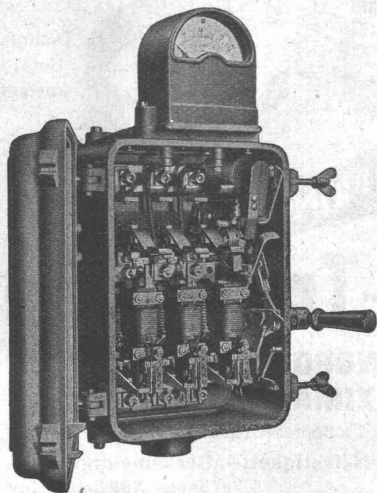
Altbewährtes  
preiswürdiges  
Schweizerfabrikat



# CARL MAIER & CIE., SCHAFFHAUSEN

Fabrik elektrischer Apparate und Schaltanlagen

Starkstrom-Apparate für Hoch- und Niederspannung



Schaltkasten  
mit drei Wärmepaketauslösern

## Unsere SCHALTKASTEN

mit Wärmepaketauslösern  
und elektromagnetischer  
Momentauslösung

**schützen Motore zuverlässig**

**gegen schädliche Erwärmung**

# WEBER & SCHWAB, BIEL

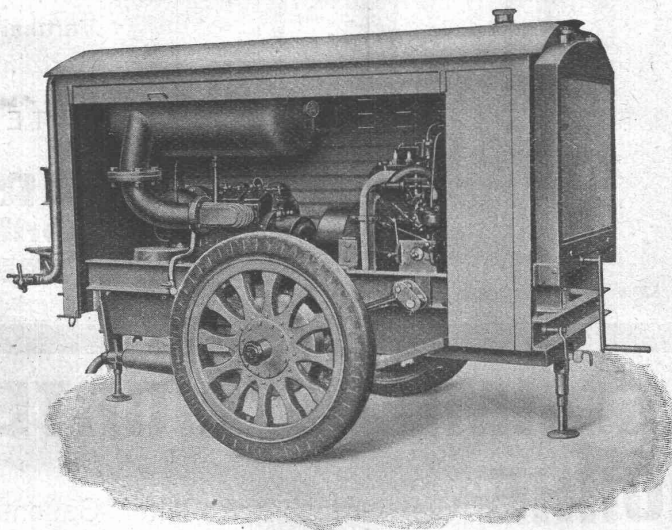
UNTERER QUAI 41 / TELEPHON 52.86

**Lamellenlose  
Rotationskompressoren - Vakuumpumpen - Gebläse**

Luft- und Wassergekühlt

**Fahrbare  
Kompressoren-Anlage**

**Effektive Leistung  
3 m<sup>3</sup> pro Minute**



**Betriebsdruck  
7 atü**

**Schweizer  
Qualitätsfabrikat**







# Haslertelephone obenauf!

Sie haben wohl diese schönen Telephone schon gesehen?

Es ist die Konstruktion der Hasler A.G. - die damit ein weiteres Mal ihre Leistungsfähigkeit dokumentiert hat.

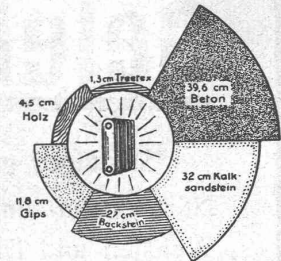
Brauchen Sie Telephone, so schreiben Sie an die

## HASLER A. G. BERN

die grösste schweizerische Telefonfabrik



# Treetex



## die Holzfaser-Isolier-Bauplatte 1,3 cm dick

bietet den gleichen Kälte- und Wärmeschutz wie eine 27 cm Backsteinmauer;  
ist im Nutzeffekt und künstlerisch die ideale Verkleidung für Decken, Wände, Dachausbauten, Heizkörpernischen etc.;  
ist die zweckmässigste Isolierung auf Betonböden, unter Parkett oder Linoleum;  
hält, weil imprägniert, Feuchtigkeit, Schwamm und Fäulnis ab und schützt vor Ungeziefer und Insekten;  
ist schalldämpfend, verhindert Schwitzwasserbildung und ist ein vorzüglicher Putzträger;  
lässt sich wie Holz bearbeiten, kann in Naturfarbe verwendet, beliebig bemalt oder tapeziert werden.

**Normalplatten**, 13 mm stark, 91 und 122 cm breit, 244, 259, 274, 305, 366 und 427 cm lang.

**Spezialplatten**, 13 mm stark, ca. 61×152 cm, extra billig. **6 mm** stark, div. Grössen für Linoleum-Unterlagen.

**Wärmeleitzahl:** = 0,031 bei 0° C und 0,0 Gew. % = 0 Vol. % Feuchtigkeitsgehalt } lt. Attest der Eidg. Material-  
0,035 bei 0° C und 7,6 Gew. % = 2 Vol. % Feuchtigkeitsgehalt } prüfungsanstalt an der E.T.H. in Zürich.

**Ueberzeugende Anerkennungsschreiben liegen vor!**

*Verlangen Sie Muster, Preise und ausführliche Prospekte für:*

Ost- und Zentralschweiz inkl. Kanton Bern, bei:

**HONEGGER & CIE.**

Holz und Sperrplatten

**RÜSCHLIKON-ZÜRICH**

Telephon 920.411

Basel und Land, Solothurn, Westschweiz und Tessin bei:

**VEDAG**

VEREINIGTE DACHPAPPEN-FABRIKEN  
AKT.-GES. BERLIN, NIEDERLASSUNG

**MUTTENZ-BASEL**

Telephon 26.012 und 29.038

# STEINZEUG

Röhren u. Formstücke, Futter-Tröge. Krippen, Einmachttöpfe etc.

**garantiert säurebeständig glasiert**

liefern in **erstklassiger Qualität** zu billigsten Preisen:

Schweizerische  
Steinzeug-Röhren-Fabrik A.-G.  
Schaffhausen

Steinzeugfabrik Embrach A.-G.  
für Kanalisation u. chemische Industrie  
Embrach (Zürich)



# Walo Bertschinger

ZÜRICH, Stampfenbachstrasse 12/14.

Spezialfirma für:

## Geleisebau

Ständiges grosses Lager in  
Normalbahn- und Fabrikgeleisen,  
Weichen und Drehscheiben.  
Geleiseneubau, Unterhalt, Reparaturen.  
Geleisebauwerkstatt.

**Abnorme Geleise-Anlagen.**

## Strassenbau

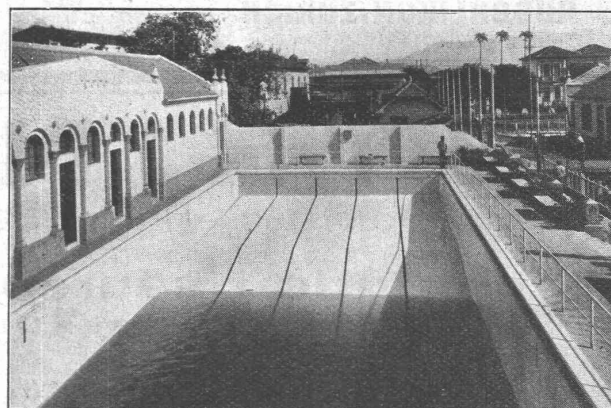
Asphalt- und Teermakadam.  
Oberflächenteerungen.  
Neuanlagen.  
Unterhalt.

**Strassenwalzen - Betrieb.**



## *Abdichtungen*

*in Süd-Amerika*



**Kasp. Winkler & Co., Altstetten-Zürich**  
Chemisch-Bautechnische Fabrikate

**Rio de Janeiro**  
Schwimmbassin des Tiguca Tennis-Club mit **SIKA** abgedichtet