

Zeitschrift: Schweizerische Bauzeitung
Herausgeber: Verlags-AG der akademischen technischen Vereine
Band: 99/100 (1932)
Heft: 19

Werbung

Nutzungsbedingungen

Die ETH-Bibliothek ist die Anbieterin der digitalisierten Zeitschriften auf E-Periodica. Sie besitzt keine Urheberrechte an den Zeitschriften und ist nicht verantwortlich für deren Inhalte. Die Rechte liegen in der Regel bei den Herausgebern beziehungsweise den externen Rechteinhabern. Das Veröffentlichen von Bildern in Print- und Online-Publikationen sowie auf Social Media-Kanälen oder Webseiten ist nur mit vorheriger Genehmigung der Rechteinhaber erlaubt. [Mehr erfahren](#)

Conditions d'utilisation

L'ETH Library est le fournisseur des revues numérisées. Elle ne détient aucun droit d'auteur sur les revues et n'est pas responsable de leur contenu. En règle générale, les droits sont détenus par les éditeurs ou les détenteurs de droits externes. La reproduction d'images dans des publications imprimées ou en ligne ainsi que sur des canaux de médias sociaux ou des sites web n'est autorisée qu'avec l'accord préalable des détenteurs des droits. [En savoir plus](#)

Terms of use

The ETH Library is the provider of the digitised journals. It does not own any copyrights to the journals and is not responsible for their content. The rights usually lie with the publishers or the external rights holders. Publishing images in print and online publications, as well as on social media channels or websites, is only permitted with the prior consent of the rights holders. [Find out more](#)

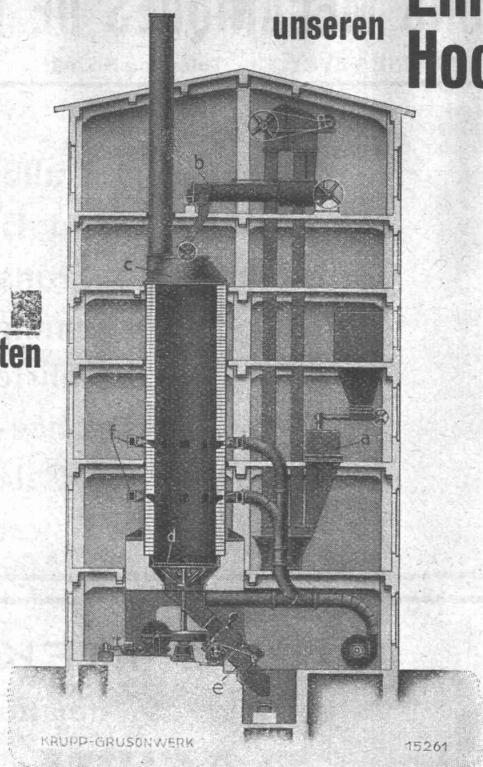
Download PDF: 07.02.2026

ETH-Bibliothek Zürich, E-Periodica, <https://www.e-periodica.ch>

Ein Urteil der Praxis über Hochleistungs-Schachtofen

unseren

Verlangen Sie
unsere Druckschriften



... Der Ofen ergibt eine durchschnittliche Tagesleistung bis zu 140 t gut durchgebrannten Klinker bei einem Koksverbrauch von 15 bis 16% auf den Klinker gerechnet.

Laut beiliegendem Protokoll, das unter Beisein und ständiger Kontrolle Ihres Herrn Ing. T. während des ganzen Versuches aufgezeichnet wurde, haben Sie die Garantie-Bedingungen in bezug auf die erzeugte Klinkermenge und den Koksverbrauch, sowie Schwachbrand nicht nur erfüllt, sondern auch wesentlich über-, bezw. unterschritten.

Bezüglich des Schwachbrandes haben wir uns überzeugt, dass derselbe zumeist $\frac{1}{2}\%$ betrug ...

FRIED. KRUPP GRUSONWERK A.-G.
Vertreter: Spoerri & Co., Zürich 6, Walchestrasse 27. **MAGDEBURG**

Gesellschaft der L. von Roll'schen Eisenwerke, Gerlafingen

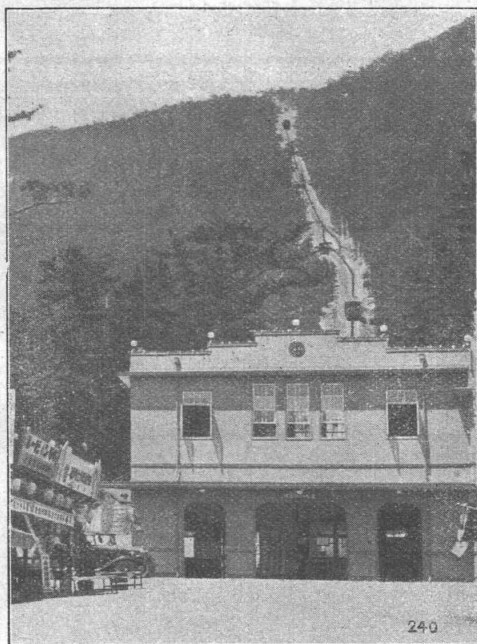
Gegründet 1823

Werk „Giesserei Bern“

Gegründet 1823

in Bern

Konstruktionswerkstätten,
Eisengiesserei



Seilbahn Yashima,
Japan.

Standseilbahnen

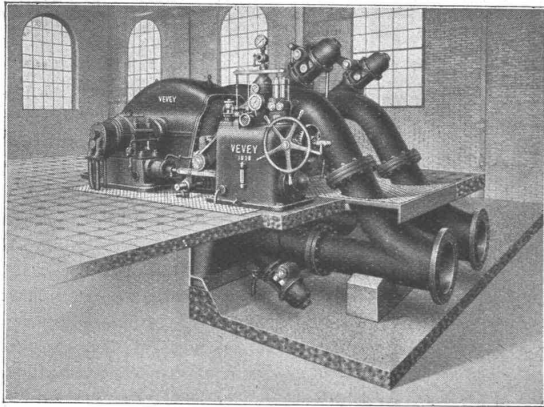
Eisenbahnmaterial
Hebezeuge
Schützenanlagen und
Wehreinrichtungen
Zahnradbahnmaterial
Kabelbaggeranlagen
Allgem. Maschinenbau



Telegramme: Giesserei Bern
Telephon: Bollwerk 50.66

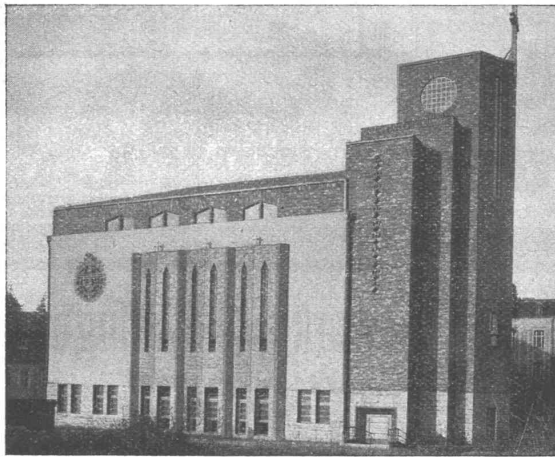
ATELIERS DE CONSTRUCTIONS MÉCANIQUES DE VEVEY S. A.

Telegramm-Adresse : FONDERIE VEVEY. • Telefon No. 69



Eine der Pelton-Turbinen des Sernf-Niederbachwerkes.
4 Düsen. — 7400 PS unter 215 m Gefälle. — 500 t/min.

Wasserturbinen aller Systeme
Eisen-Hoch- und Brückenbau
Hebezeuge und Transportanlagen
Kesselschmiede
Behälter - Rohrleitungen
Eisen- und Bronze-Giesserei
Weichen, etc. für Geleise-Anlagen



Bitumitekt-Flachdach auf einer Kapelle in T.

BITUMITEKT

der zuverlässige

**FLACHDACH- und
TERRASSEN-
BELAG**

FACHBERATUNG durch FIRMA

FRICK-GLASS
ALTSTETTEN - ZÜRICH
Tel. 55.064



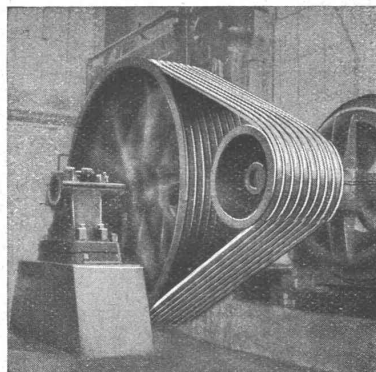
GESELLSCHAFT DER **L. VON ROLL** SCHEN EISENWERKE
WERK : **EISENWERK KLUS** IN KLUS KT. SOLOTHURN



Keilriemen- Antriebe TEXROPE-KLUS



Absolut geräuschloser Lauf.



Antrieb eines Kompressors, 125 PS.

Zuverlässige und dauerhafte Kraftübertragung.

Hoher Reibungskoeffizient, hoher Wirkungsgrad (bis 97 %).

Kurze Achsendistanzen, Platzersparnis.
Ersetzen Kettentriebe und Spannrollen.

Kein Gleiten, auch nicht bei Stößen und bei Vor- und Rückwärtsgang.

Unempfindlich gegen Staub, Trockenheit, Feuchtigkeit.

Erfordern keinen Unterhalt.

Sulzer

Kirchgemeindehaus
Wipkingen,
Pumpen-Warmwasser-
heizung, Dampf- und
Warmwasserversorgung,
Ventilationsanlagen,



ausgeführt durch:
Gebrüder Sulzer,
Aktiengesellschaft,
Winterthur,
Filiale Zürich,
Hobelgasse 9.

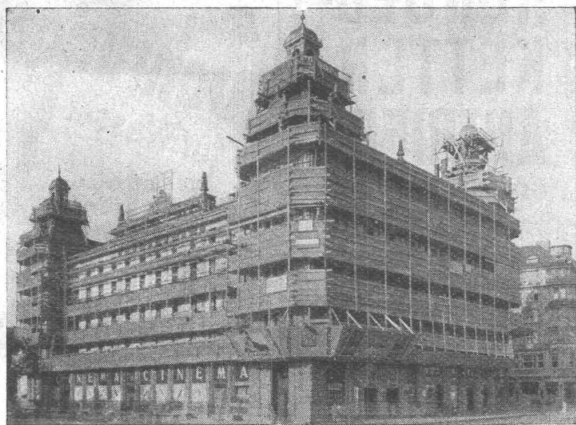
Heizungen - Lüftungen - Warmwasserversorgungen

GEBRÜDER SULZER, Aktiengesellschaft, WINTERTHUR

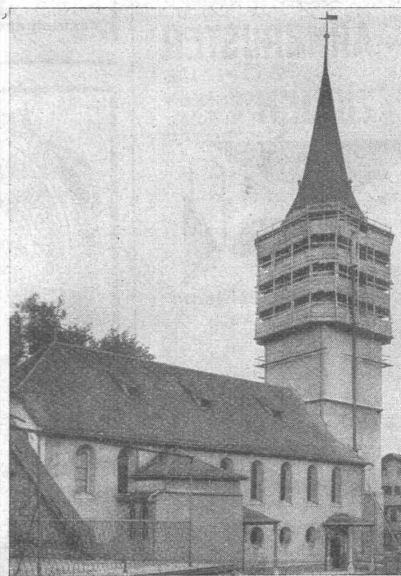
BLITZ-GERÜST

ohne Stangen

das Ideal aller Gerüste für Fassaden
von Wohn-, Geschäftshäusern, Kirchen
und für Innenräume, wie Kirchen-
und Saaldecken, Treppenhäuser usw.



Bellevue, Zürich



Kirche St. Peter, Zürich

Vertreter in allen grösseren Kantonen • Mietweise Erstellung für Neu- und Umbauten durch

GERÜSTGESELLSCHAFT A.-G.
ZÜRICH 7 • TELEPHON Nr. 55.209 • ALTSTETTEN

Studienbureau für Spezialbahnen. Als Rechtsnachfolger des verstorbenen Ing. H. H. Peter haben die Herren Ing. Marthaler & Boller an der Lintheschergasse 23 II in Zürich ein Studienbureau für Spezialbahnen eröffnet, das alle einschlägigen Arbeiten übernimmt.

Die Elektro-Rohrsäge. Ein für Gas- und Wasser-Installationen erwünschtes neues Elektrowerkzeug dürfte die von C. & E. Fein (Stuttgart) hergestellte Elektro-Rohrsäge sein. Sie kann zum Abschneiden von Guss- und Stahlrohren jeden Durchmessers über 200 mm dienen. Mit selbsttätigem Vorschub von 5 bis 7 cm/min,

je nach Härte des Materials, wandert sie die Rohrperipherie ab, wobei Anfang und Ende des Schnittes aufeinandertreffen. Das Werkzeug umfasst den auf einen Rollschmel aufgebauten Elektromotor mit Räderübersetzungen und Kreissäge für 30 Uml./min; sein Gesamtgewicht von 65 kg erlaubt eine hinreichend gute Transportierbarkeit. Der Motor ist wasserdicht gekapselt, so dass das Werkzeug bei Bedarf auch in wassergefüllter Baugrube verwendbar ist.

Elektrische Wärmeapparate. Im Jahre 1931 sind rund 119 000 elektrische Wärmeapparate für den Haushalt neu angeschlossen

Gysel u. Co

MOSSE

Asphaltfabrik Kappnach-Horgen

Tel. 924.503

FENSTER

Spezialität:
Schiebe-Fenster

liefert prompt und zu
Konkurrenzpreisen

Constantin von Arx
Fensterfabrik Olten

Beratung und Offerte
kostenlos



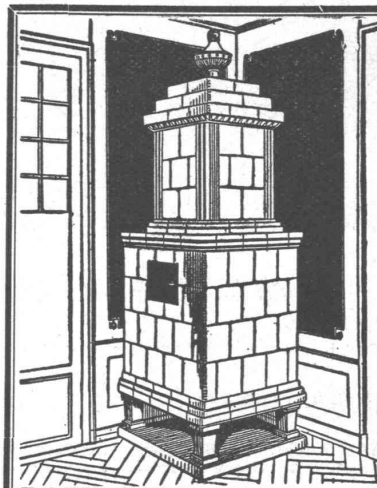
ARMBRUSTER
SÖHNE
ZÜRICH Obere Zäunel 19
Tel. 26.365.



Erfinder
finden meistens
die Brücke
nicht!

Ueber die vielen
Hindernisse
beim Patentieren
ebnen wir Ihnen
den Weg. 15jähr.
Erfahrung bürgt
dafür. Verlangen
Sie interessanten
Prospekt.

Rebmann, Kupfer & Co.
Patentanwälte, Zürich
Paradepl. - Tiefenhöfe 7



Kachel-Ofen

in jeder
Ausführung

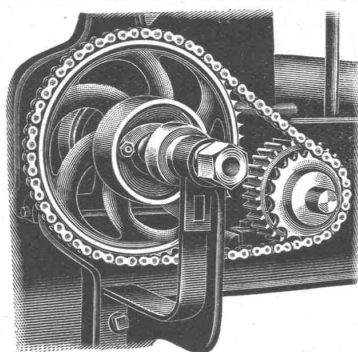
**Ofenfabrik
Kohler A.G.**

Mett bei Biel

WEHRLI-VERLAG, Kilchberg-Zürich

Photographische Kunst- und Verlagsanstalt

empfeht sich für
Photogr. Aufnahmen v. Gebäuden, Maschinen etc., Vergrößerung u.
Verkleinerung v. Plänen, Landkarten etc. auf jed. gewünschte Format
Preisliste steht zu Diensten



**RENOLD-
KETTEN-
ANTRIEBE**

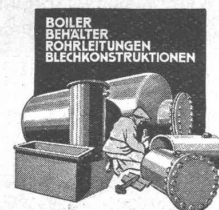
sind das
anpassungsfähigste
Kraftübertragungs-
element für alle
Neukonstruktionen od.
Umänderungen

Renold-Kettenantriebe sind Präzisionsantriebe
und nicht zu vergleichen mit Gall-Kettenantrieben

W. EMIL KUNZ, ZÜRICH 2

Gotthardstrasse 21

Telephon 52910



Hch. Bertrams A-G
VOGSESTRASSE 101 Basel 13 TEL. SAHR. 40.00

Hotel Habis-Royal
ZÜRICH BAHNHOFPLATZ

**Restaurant
Sitzungszimmer**

**Tief-
Bohrungen**
für Wasser-
gewinnung u.
Boden-Unter-
suchungen
Filterbrunnen

E. BOSSHARD & Co

INGENIEUR - BUREAU

ZÜRICH 2

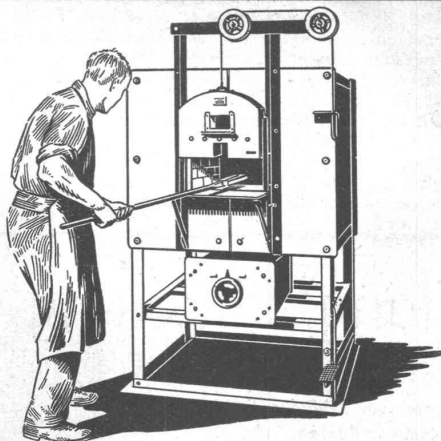
SCHANZENGRABEN 41

O. ZIEGLER **DIPL. -ING.**

Margarethenstr. 40
Telephon 21.912

BASEL

Ingenieurbureau für Eisenbeton- und Stahlbau



ELECTRO-OFEN-FABRIK BOREL AG

PESEUX (Neuchâtel)

Elektrische Oefen

Brennöfen für Keramik,
Glasmalerei usw. usw.
HEIZKAMMERN
PYROMETER

zum

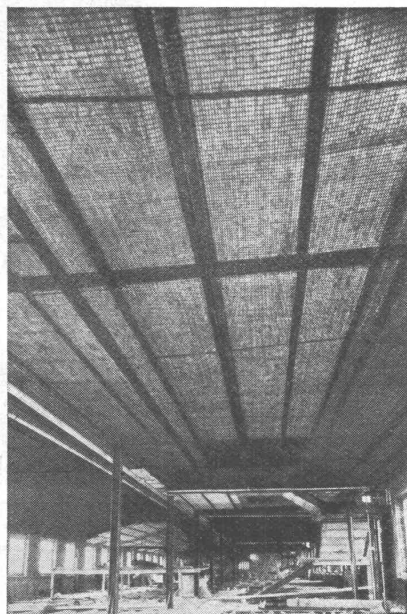
Härten

Ausglühen

Schmelzen

Emaillieren

Cyan-Salzbad-
Oefen



Instruktion schon bei der Anfertigung des Projektes

Verlangen Sie unsere

Sämtliche Decken, über
20 000 m²,
im ersten Schweizerischen Hochhaus, Métropole
Bel Air in Lausanne wurden mit **Ideal-Rabitz** kon-
struiert. Gespannte Flächen von 20 bis 30 m Länge.
Rascher und billiger Arbeitsvorgang. Rissfrei.
Instruktionen und Überwachung der Arbeit am Bau kostenlos
durch die

Schweiz. Drahtziegelfabrik A. G. Lotzwil (Bern)
Telephon 173

ZAHNRÄDER

für elektrische Bahnen

Achszahnradgetriebe mit ge-
härteten u. geschliffenen Kol-
benzähnen, Stirn- oder Schrau-
benverzahnung.

Federnde ein- oder zweiteilige
Achszahnräder.

Getriebe für alle Industrien.

Flankenschliff nach System
„Minerva.“ Unerreichte Präzi-
sion, Feinheit und Härte der
geschliffenen Fläche.

SAUTER, BACHMANN & CIE
NETSTAL

AT.CANNEN

VEREINIGTE DRAHTWERKE A.G. BIEL



Präzisgezogenes Material in **Eisen** und **Stahl** aller Profile, für Maschinenbau, Schrauben-
fabrikation und Fassondreherei.

Transmissionswellen. — Bandelsen und Bandstahl, kaltgewalzt.

worben, gegenüber 114 000 im Jahre 1930. Darunter sind 17 100 Kochherde, 19 300 Boiler, 12 200 Schnellkocher, Tee- und Kaffeemaschinen, 37 000 Bügeleisen, sowie 23 000 Heizöfen und Strahler. Von der Gesamtzahl der neu eingerichteten Küchen in der Schweiz (Gas- und Elektro Küchen) entfielen etwa 43 % auf elektrische Küchen. Ende 1931 waren in der Schweiz über 1 651 000 elektrische Wärmeapparate mit einem Anschlusswert von etwa 1 528 000 kW im Gebrauch, wovon 172 000 Kochherde, 725 000 Bügeleisen, 300 000 Heizöfen und Strahler, 122 000 Boiler.

Oxyl, ein Universal-Rostschutzanstrich. Oxyl ist ein wetter-, kälte-, hitze- und säurebeständiger Anstrich, blei- und teerfrei, der

auf Eisen, Holz, Eternit, Zement, Mauerwerk usw. verwendet werden kann. Insbesondere ist hervorzuheben, dass eine Grundierung durch Mennige nicht notwendig ist; zwei Anstriche wehren alle Angriffe der verschiedensten chemischen Agenzien ab. In ökonomischer wie in sicherheitstechnischer Hinsicht ist Oxyl das beste Anstrichmittel für alle Zweige der Industrie und des Gewerbes. Es kann in allen Farbtönen hergestellt werden, besitzt ein spezifisches Gewicht von rd. 1,2 und ist ausserordentlich deckfähig. Auch in hygienischer Beziehung bietet es die weitestgehenden Garantien, weil jede gründliche Reinigung mit Laugen und Desinfektionsmitteln vorgenommen werden kann.

H. Heimann, Ing. / J. Ott

Kollektivgesellschaft

Zürich Toblerstrasse 20
Telephon 43.229

Konsultierendes Ingenieurbureau



Heizung, Lüftung, Feuerung

Expertisen / Permanente Kontrollen / 20 jährige Erfahrung

Erstklassige Referenzen von Behörden, Architekten, Genossenschaften, Banken, Industrie

SONDIERUNGEN

auf

WASSER UND BODENART
WASSERDURCHLÄSSIGKEIT
INJEKTIONSFÄHIGKEIT
TRAGFÄHIGKEIT

ING. KARL KIESER

ZOLLIKON-ZCH. TEL. 49.515



Gebr. Demuth

Telephon 170 **Baden** Telephon 170

Fabrik für

Moderne Blechbearbeitung

Patent. gepresste Treppen

Bauschlösserei

Eisenkonstruktionen

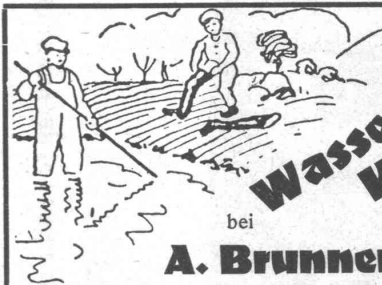
Patentierete Kessel

II. Abteilung

Sanitäre Einrichtungen

Elektrische Boyler und

Zentralheizungen



**Wasserhosen
Kanalsiefel**

bei

A. Brunner & Cie, Basel

**BAUWERKZEUGE
BAUBESCHLÄGE
BAUEISEN**



beziehen Sie
vorteilhaft von

J. G. KIENER & WITTLIN A.-G.

Eisen und Metalle

Schauplatzasse 23 **BERN** Tel.: Bollwerk 16.01

Verlangen Sie unsere illustrierten
KATALOGE u. LAGERLISTEN!



Paul Eberth & Co. Zürich

BAHNHOFSTR. 26

BELEUCHTUNGSKÖRPER

METALLARBEITEN

NACH EIGENEN ODER
GEGEBENEN ENTWÜRFEN

**Guss-Asphalt-
Arbeiten**

für Hoch- und Tiefbau

erstellen mit aller Garantie für kunstgerechte und
dem jeweiligen Zwecke angepasster Ausführung

A. SCHMID's ERBEN, ZÜRICH

Asphaltgeschäft Gegr. 1865

Telephon: 32.108

Centralheizungen

Ventilations-, Entnebelungs-, Trocken-, Warmwasserbereitungs-Anlagen / Pat. Centralapparate für Heizung, Be-
feuchtung, Ventilation und Kühlung für die Textilindustrie



**J. RUCKSTUHL
BASEL**

Aktiengesellschaft, Fabrik für Centralheizungen



Preiswürdige, behagliche **Peddig-Rohr-
möbel** in modernen Farben, naturweiss oder
in jeder beliebigen Nuance geräuchert.

Garten- und Terrassen-Rohrmöbel
in allen Farben.

**Liegestühle, Krankenstühle
Strandhütten, Strandmöbel**

Cuenin-Hüni & Cie.

Rohrmöbelfabrik **Kirchberg** (Kant. Bern)
Filiale in **Brugg** (Kt. Aargau),
Gegründet 1884 Kataloge

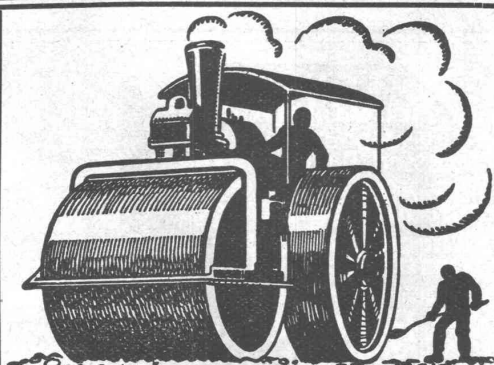
Studienbureau für Spezialbahnen

vorm. ING. H. H. PETER, ZÜRICH

LINTHESCHERGASSE 23 - TELEPHON 52.508

(Ausser Bureauzeit 47.167)

Projekte - Bauleitungen - Expertisen



STUAG

die Schweizerische Strassenbau-
Unternehmung A.-G.

erstellt Strassenbeläge
aller Art

Turn- u. Turnspielgeräte

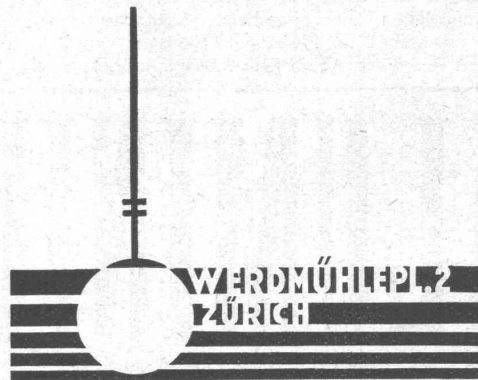
für Schulen, Vereine
Private u. Anstalten.



Schweizerische
Turngeräte Fabrik
Alder-Fierz u. Geb. Eisenhut,
Küsnacht-Zürich

EMIL THOMA

BELEUCHTUNGSKÖRPER



Kunstgewerbliche Metallarbeiten

SILIN- MINERALFARBEN

WETTERFESTES UND LICHTECHTES MATERIAL FÜR FARBIGE FASSADEN

Neue Farbkarte, Preisliste etc. durch das Generaldepot f. d. Schweiz

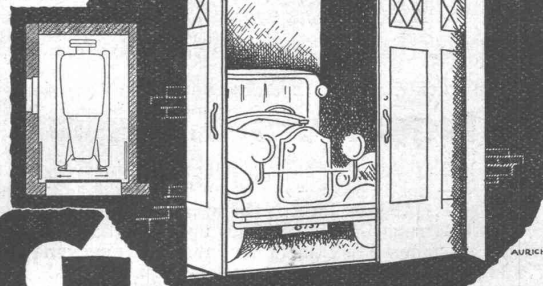
**E. KELLER & CO., Johannesgasse 6,
ZÜRICH 5**

TELEPHON 33.442

GEMA-TOR

FÜR
GARAGEN,
WERKSTÄTTEN
MAGAZINE

BILLIG • BEQUEM
RAUMSPAREND



**GEILINGER u. CO
WINTERTHUR**

S.T.S.

Schweizer. Technische Stellenvermittlung
Service Technique Suisse de placement
Servizio Tecnico Svizzero di collocamento
Swiss Technical Service of employment

ZÜRICH, Tiefenhöfe 11 — Telefon: 35.426 — Telegramme: INGENIEUR ZÜRICH.
Für Arbeitgeber kostenlos. Für Stellensuchende Einschreibgebühr 2 Fr. für 3 Monate.
Bewerber wollen Anmeldebogen verlangen. Auskunft über offene Stellen und Weiterleitung von Offerten erfolgt nur gegenüber *Eingeschriebenen*.

Maschinen-Abteilung.

- 73 Erfahrener Maschinen-Techniker, zur Ausarbeitung von Patenten für Massenartikel für die Landwirtschaft. Kl. Kapitalbeteiligung erforderlich. Sofort. Deutsche Schweiz.
- 127 Chemiker-Ingenieur od. dipl. Masch.-Ing. m. chem. Betriebs- od. Konstruktions-Erfahrungen im Apparatebau. Ledig. Repräsentat. Auftreten u. Verkaufstalent, f. schweiz. Vertretung in Brasilien.
- 129 Heizungs-Techniker, selbständig in Projektierung u. Ausführung von Zentralheizungen, Lüftungen. Kt. Zürich.
- 131 Techniker, mit Erfahrung in Kältemaschinen, -Anlagen, Ausführungsplänen. Vorübergehend. Deutsche Schweiz.
- 133 Radio-Techniker, für Montage-Werkstätte. Sofort. Zürich.
- 135 Elektro-Techniker, mit Erf. in Messtechnik. E. W. der Schweiz.

- 137 Färberei-Techniker, für Färberei, Bleicherei, Mercerisation auf Wolle, Baumwolle, Kunstseide. Deutsche Schweiz.
- 139 Ingénieur ou Technicien en chauffage central et ventilation. Suisse Romande.
- 163 Chemiker-Ingenieur, Hochschulabsolvent, als Chef des Laboratoriums und Adjunkt des Betriebsleiters (dipl. als Nahrungsmittelchemiker und Maschineningenieur), langjährige praktische Erfahrung auf dem Gebiet der Margarinefabrikation, Oelpresserei, Raffination u. Hydrierung. Organ. Begabung. Schweiz.
- 167 Papier-Techniker, erforderlich technisches Studium auf Papierfachschule, praktische Tätigkeit in Papier- und Maschinenfabriken, event. Reparaturwerkstätte. Alter nicht über 30 J. Schweiz.

Bau-Abteilung.

- 204 Dipl. Bau-Ingenieur, Absolvent E. T. H. m. 1 b. 2 Jahren Praxis, Welschschweizer oder Franzose, für Auslandstelle.
- 216 Tiefbau-Techniker, auf Bureau eines Grundbuchgeom. Kt. Bern.
- 258 Hochbau-Techniker, gewandter Zeichner, nicht unter 25 J., für die Aufzeichnung von Bauplänen etc. Aushilfsweise für einige Monate. Sofort. Architektur-Bureau Zürich.
- 262 Bauführer, 30/40 Jahre. Sofort. Zürich.

ALUMINIUM

Silumin / Anticorodal / Avional / Aluman



Blech- u. Band-Walzwerke / Draht-, Profil- u. Röhren-Ziehwerke
Giessereien für Sand- u. Kokillenguss / Autogen-Schweisserei
Konstruktionen / Technische Artikel / Nieten etc.

Baugeländer und Bedachungen

Riemenscheiben „STANDARD“

Aluminiumwarenfabrik Gontenschwil A. G.
MENZIKEN (Aargau)

Patentverkauf oder Lizenzabgabe.

Der Inhaber des Schweizer Patentes 131353 betr. „Einrichtung zum Zersetzen von Wasser mittels Elektrolyse“, wünscht mit schweizerischen Fabrikanten in Verbindung zu treten behufs Verkaufs des Patentes oder Lizenzabgabe.

Reflektanten werden gebeten, sich zwecks weiterer Auskunft zu wenden an **Dipl.-Ingenieur H. RIESE, Patentanwalt, Bahnhofstr. 78, ZÜRICH 1.**

Patentverkauf oder Lizenzabgabe.

Der Inhaber des Schweizer Patentes 130772 betr. „Kraftmaschinenanlage zur Elektrizitätserzeugung“ wünscht mit schweizerischen Fabrikanten in Verbindung zu treten behufs Verkaufs des Patentes oder Lizenzabgabe.

Reflektanten werden gebeten, sich zwecks weiterer Auskunft zu wenden an **Dipl.-Ingenieur H. RIESE, Patentanwalt, Bahnhofstr. 78, ZÜRICH 1.**

Kanton St. Gallen - Stelle-Ausschreibung

Infolge Rücktritt wird die Stelle eines

Ingenieurs II. Klasse

auf dem Bureau des Kantonsingenieurs mit einem Gehaltsansatz von Fr. 4500.— bis Fr. 6800.— zur freien Bewerbung ausgeschrieben.
Erfordernis: Abgeschlossene Hochschulbildung und womöglich praktische Erfahrung im Strassenbau- und Unterhalt.

Bewerber haben ihre Anmeldung unter Beilegung von Ausweisen über Bildungsgang und bisherige Tätigkeit bis zum **23. Mai 1932** dem unterzeichneten Departement einzureichen.

St. Gallen, den 30. April 1932.

Für das Baudepartement des Kantons St. Gallen:
Der Regierungsrat: A. RIEGG.

Patentverkauf oder Lizenzabgabe.

Der Inhaber des Schweizer Patentes 131807 betr. „Maschine zum Entrippen von Tabakblättern“, wünscht mit schweizerischen Fabrikanten in Verbindung zu treten behufs Verkaufs des Patentes oder Lizenzabgabe.

Reflektanten werden gebeten, sich zwecks weiterer Auskunft zu wenden an **Dipl.-Ingenieur H. RIESE, Patentanwalt, Bahnhofstr. 78, ZÜRICH 1.**

Hochbautechniker

27 Jahre, mit 6 1/2 jähriger Praxis in Bureau und Baustelle, verschiedenen Architektur-Bureaux, sucht **Beschäftigung**. Angebote unter Chiffre Z. R. 1231 an

Rudolf Mosse, AG, Zürich.

Dipl. Bautechniker

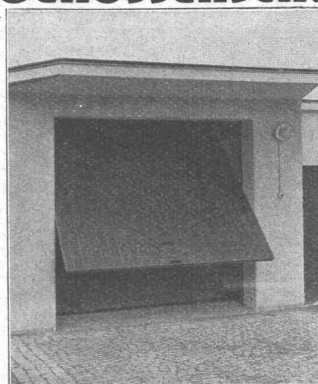
26jährig, 7 Jahre Praxis, flotter Zeichner und Darsteller, sucht **Stelle** zu baldigem Eintritt. — Offerten unter OF. 8637 Z. an **Orell Füssli-Annoucen, Zürich, Zürcherhof.**

Travers Natur-Asphalt
Gussasphaltarbeiten für Terrassen, Dächer, Fabrikböden, Korridore, Trottoirs, Fundamentmauer-Abdeckungen, etc.
Sicherste Isolierung gegen Feuchtigkeit und Wasser
Konzessionäre für die Schweiz:
E. R. Zetter & Co
Solothurn gegr. 1843

Anerkannt
bester Asphalt
über
80 Jahre im Gebrauch.

Genossenschaft Hammer Zürich 3

Binzstrasse 2
Telephon 53.087



Kipptore
Fenster
Türen

In Eisen.

Tore

in allen Ausführungen als Spezialität.

EISENKONSTRUKTIONEN

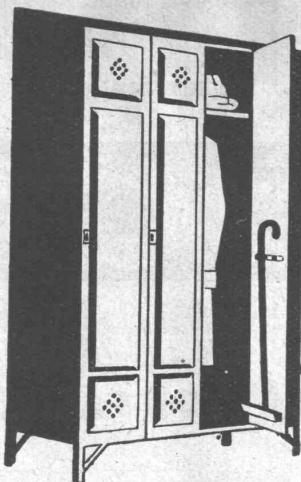
Drucksachen A. G. Jean Frey Zürich

Kleider-Schränke

für Verwaltungen
Schulen u. Fabriken

Kempff & Co
Herisau

Telephon Nr 167



GESUCHT:

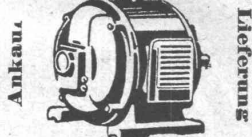
Reise-Architekt oder Bautechniker

der in der Baubranche acquisitorisch schon erfolgreich tätig war oder sich nach kurzer Anlernung für den Verkauf eignet.

Erforderlich ist, dass die Bewerber sich in den neuen Baustoffen und neuzeitlichen Konstruktionen auskennen und ihre Reisetätigkeit event. mit eigenem oder ihnen später zur Verfügung gestelltem Auto bewerkstelligen können. Eintritt sofort. Beteiligung in mässigem Umfange erwünscht. Offerten mit Beilage aller zur Beurteilung des Angebotes nötigen Unterlagen mit Nennung der Ansprüche unter Chiffre E. 4667 Gl. an die **Publicitas A.-G., Glarus**, erbeten.

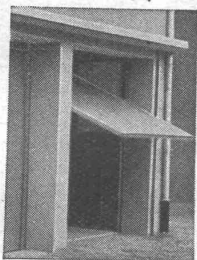
Neue und gebrauchte

Elektro-Motoren



Tausch / Vermietung
Ständ. Lager von ca. 400 Motoren
Elektromechanische Werkstätte
P. Truninger, Solothurn
Dipl. Elektro-Ing.

KISSLING-TORE (patentamtlich geschützt) speziell für GARAGEN



als Kipptor nach oben
öffnend konstruiert

Einfach und billig

Spielend leichte Bedienung - Prompt
lieferbar - Verlangen Sie umgehend
äusserste Preise

HANS KISSLING, BERN
Eisenbau A.-G.

PATENTIERTE
ER WIRKT H. KIRCHHOFER
ZÜRICH LOEWENSTR. 51



Für Dächer
äuss. Wandverkleidungen
und alle Zwecke im
Innenbau nur
Eternit Medecurmen

Vollautomatische KÜHLANLAGEN und KÜHLSCHRÄNKE mit



BROWN BOVERI Kühltomat

arbeiten seit mehr als 25 Jahren
ohne jede Störung, ohne Reparatur,
ohne Nachfüllung und ohne Unterhalt.

Die zuverlässigste Maschine der Gegenwart!

Prospekte und Ingenieurbesuch un-
verbindlich durch die Vertriebsstelle

AUDIFFREN SINGRÜN

Kältemaschinen Aktiengesellschaft

BASEL 4

Stelle-Ausschreibung

Bei der unterzeichneten Verwaltung ist die Stelle eines

Kontrollbeamten für Hauskanalisation

zu besetzen. Die Besoldung beträgt Fr. 5400.— bis Fr. 7550.— pro Jahr; die Personalverhältnisse sowie die Witwen- und Waisenfürsorge sind gesetzlich geregelt. Bewerber schweizerischer Nationalität mit abgeschlossener Technikumbildung und gründlichen Fachkenntnissen belieben sich bis 23. Mai 1932 beim **Sekretariat des Bau-Departements** schriftlich zu melden. Auskunft erteilt der Kantons-Ingenieur, Münsterplatz 11, Basel.

Basel, den 22. April 1932.

Bau-Departement Basel-Stadt.

Stelle-Ausschreibung

Die unterzeichnete Verwaltung sucht für die Durchführung eines **Sportplatzbaues** einen tüchtigen, selbständigen

Bauführer.

Verlangt werden gutes Organisationstalent, erfolgreiche mehrjährige Tätigkeit in der Leitung grösserer Tiefbau- und Hochbauarbeiten, sowie der Besitz des Schweizer Aktivbürgerrechts. Der Antritt der Stelle ist baldmöglichst erwünscht. Offerten mit Lebenslauf, genauen Personalien, Angabe der Gehaltsansprüche und des frühesten Eintrittstermins sind unter Beilage von Zeugniskopien und Leumundszeugnis bis 8. Mai 1932 beim Sekretariat des unterzeichneten Departements einzureichen. Auskunft erteilt der Adjunkt des Kantonsbaumeisters, Münsterplatz 11, Zimmer No. 49.

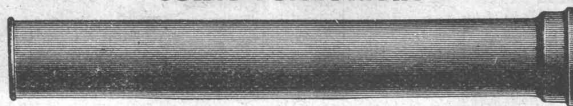
Basel, den 22. April 1932.

Bau-Departement Basel-Stadt.

Gußeiserne Muffen- u. Flanschenröhren sowie Formstücke

Schweizer
Normalien

Lager
in Winterthur




für
normalen
und höheren
Betriebsdruck

KAGI & CO., WINTERTHUR

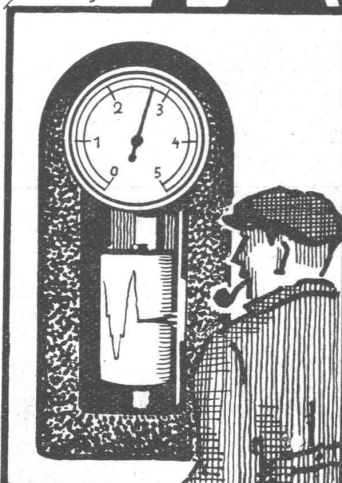
Telephon: 24.15

BAU-U. ISOLIERPLATTEN**Standard**

H. C. RINDEL

*Vorzügliches Baumaterial. Chlor- und säurefrei
Isolierend gegen Kälte, Wärme und Schall.***BAU-U. ISOLIERPLATTENFABRIK. STÄFA**


FAVAG



LIMNIMETER
überwachen
den INHALT der
WASSERBEHÄLTER

FAVAG
Fabrik elektrischer Apparate
A.-G.
NEUENBURG

Hochschiebbare
für Auto
Garagen
F. GAUGER & CIE
ZÜRICH
+ PATENT 120463



Schweiz. Sprengstoff A.G. Cheddite & Dynamit

Fabriken in Liestal und Isleten (Kt. Uri)

Bureau in Liestal Telephon 182
Telegr.-Adr.: Cheddite Liestal

liefert die bewährten

Sicherheitssprengstoffe:

{ Gelatine Telsit, Spezial Gelatine Telsit,
Cheddite und Gelatine Cheddite, sowie
ungefrierbare Dynamite und Sprenggelatine

Prima Sprengkapseln in Kupfer und Aluminium, Zündschnüre und Zubehör

Generalvertreter für die französische Schweiz: **Petitpierre Fils & Cie., Neuchâtel**