

Zeitschrift: Schweizerische Bauzeitung
Herausgeber: Verlags-AG der akademischen technischen Vereine
Band: 99/100 (1932)
Heft: 19

Werbung

Nutzungsbedingungen

Die ETH-Bibliothek ist die Anbieterin der digitalisierten Zeitschriften auf E-Periodica. Sie besitzt keine Urheberrechte an den Zeitschriften und ist nicht verantwortlich für deren Inhalte. Die Rechte liegen in der Regel bei den Herausgebern beziehungsweise den externen Rechteinhabern. Das Veröffentlichen von Bildern in Print- und Online-Publikationen sowie auf Social Media-Kanälen oder Webseiten ist nur mit vorheriger Genehmigung der Rechteinhaber erlaubt. [Mehr erfahren](#)

Conditions d'utilisation

L'ETH Library est le fournisseur des revues numérisées. Elle ne détient aucun droit d'auteur sur les revues et n'est pas responsable de leur contenu. En règle générale, les droits sont détenus par les éditeurs ou les détenteurs de droits externes. La reproduction d'images dans des publications imprimées ou en ligne ainsi que sur des canaux de médias sociaux ou des sites web n'est autorisée qu'avec l'accord préalable des détenteurs des droits. [En savoir plus](#)

Terms of use

The ETH Library is the provider of the digitised journals. It does not own any copyrights to the journals and is not responsible for their content. The rights usually lie with the publishers or the external rights holders. Publishing images in print and online publications, as well as on social media channels or websites, is only permitted with the prior consent of the rights holders. [Find out more](#)

Download PDF: 15.01.2026

ETH-Bibliothek Zürich, E-Periodica, <https://www.e-periodica.ch>

SCHWEIZERISCHE BAUZEITUNG

WOCHENSCHRIFT FÜR ARCHITEKTUR / INGENIEURWESEN / MASCHINENTECHNIK

REVUE POLYTECHNIQUE SUISSE

ORGAN DES SCHWEIZERISCHEN INGENIEUR- UND ARCHITEKTEN-VEREINS
UND DER GESELLSCHAFT EHEMAL. STUDIERENDER DER EIDG. TECHN. HOCHSCHULE
GEGRÜNDET 1883 VON ING. A. WALDNER / HERAUSGEGEBEN VON ING. C. JEGHER

Vereins-Mitglieder, beim Verlag: Schweiz 32 Fr.,
Ausland 40 Fr. jährl.; Nicht-Mitglieder: Schweiz
40 Fr.; Ausland 50 Fr., postamtlich abonniert
40 Fr. zuzüglich Gebühren. / Einzel-Nr. 1 Fr.

VERLAG CARL JEGHER, ZÜRICH
Dianastrasse 5 / Postcheck VIII 6110
Telephon: 34.507 ■ In Kommission
bei Rascher & Cie., Zürich u. Leipzig

Inserate durch die A.-G. der Unternehmungen
RUDOLF MOSSE, Zürich, Basel, Bern / Die
viergespaltene Colonelzeile 50 Cts., Titelseite
80 Cts., ausländ. Anzeigen 60 Cts., Titelseite 1 Fr.

F. Bender

BAUBESCHLÄGE - WERKZEUGE - ZÜRICH

Telephon 27.192 - Oberdorfstrasse 9 u. 10



Protektor- Edkschutzleisten

feuerverzinkt
stabil u. billig

Verschiedene Profile

Verlangen Sie Prospekt und Muster!

EISENBETONBAU

Industrieanlagen

P. ZIGERLI

Ingenieurbureau - ZÜRICH

Bahnhofstrasse 67 - Tel. 52.984

Internationale Ausstellung Barcelona 1929
GOLDENE MEDAILLE



Heinr. Brändli Söhne Horgen u. Zürich

Telephon: 924.038

Telephon: 58.038

Asphalt-, Dachpappen- und Holzcement-Fabrik

Asphalt-Beläge * Asphalt-Isolierungen

Aufzüge Lerch

für Briefe, Speisen, Waren
erstellt

Aug. Lerch, Zürich

Oetenbachgasse 5 Tel.: 33.000

HEIZUNG UND LÜFTUNG

HEINRICH LIER, INGENIEUR

TELEPHON: 39.205

ZÜRICH

BADENERSTRASSE 440

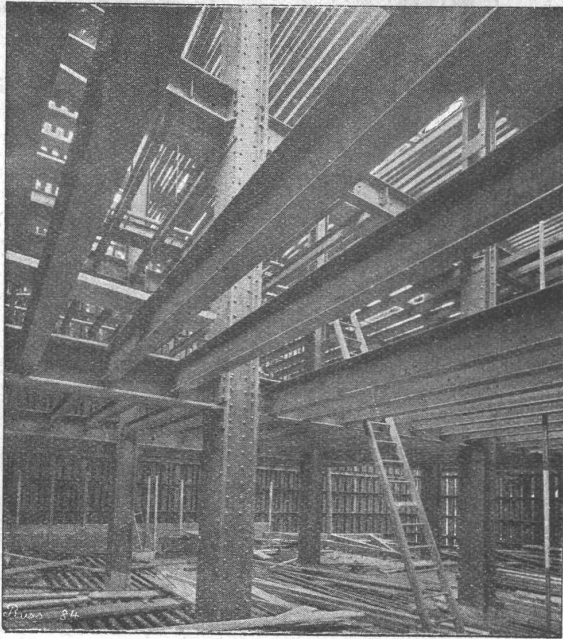
GLASDACH

KITTLOS MIT BLEIBANDEN

Ausführung auf Holz, Eisen und Beton
Umdecken gekitteter Glasdächer

JAKOB SCHERRER ZÜRICH 2

Allmendstrasse 5/7 Telephon 57.980



Tresorkonstruktion eines Bankgebäudes

STAHL- HOCHBAU

BUSS & BASEL

TERRASIT EDEL-PUTZ

in verschiedenen Körnungen und unzähligen Tönungen. Verbürgt gediegene Fassaden und absolute Dauerhaftigkeit.

HANS ZIMMERLI

Mineral-Mahlwerke
Eglistrasse 16, Zürich 4



AKKON

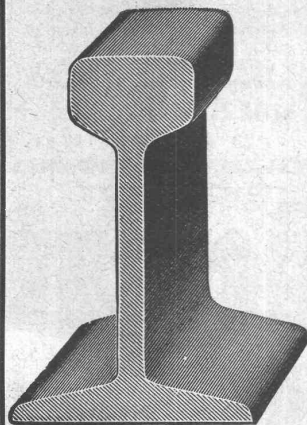
KORK

PLATTEN
SCHALEN
SCHROT

GEGEN: KÄLTE
WÄRME
SCHALL

KORKSTEINWERKE A.G.

KÄPFNACH-HORGEN



Rollbahnmateriale

jeder Art

wie Geleise, Weichen, Drehscheiben, Seitenkipswagen, Plattformwagen, Dampf- und Motor-Lokomotiven für jede Spurweite, Motor-Triebwagen

in Kauf und Miete

Grosse Vorräte in Kleinmaterialien

Billigst durch:

ROBERT AEBI & CIE., A.-G., ZÜRICH

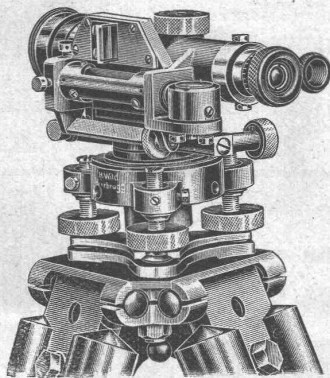
BAUMASCHINEN

BAUWERKZEUGE

ROLLMATERIAL

WILD

Neues, kleines Nivellier-Instrument für den Bauplatz



$\frac{1}{8}$ nat. Grösse

Gewicht incl. Metallbehälter 2 kg

Alle Ablesungen von **einem** Standpunkt aus.

Einfaches Nivellement, mittlerer Kilometerfehler ± 5 mm

Nivellier-Instrument ohne Kreis Fr. 280.-

Nivellier-Instrument mit Kreis Fr. 350.-
incl. festes Stativ

Verlangen Sie ausführliche Beschreibung.

Verkaufsaktiengesellschaft Heinr. Wilds
geodätische Instrumente Heerbrugg

Telephon 2295



Kennen Sie den Schlitzbrücken-Filter?

Gegenüber dem beim Bau von Grundwasser-Brünnen bisher üblichen Filterrohr mit einfacher Längslochung hat er den Vorteil der um die Hälfte verkleinerten Schlitzbreite bei gleichgroßer Eintrittsfläche. Ein Verstopfen der Schlitzes ist ausgeschlossen.

Der Filterkies kann feiner, die Stärke des Filtermantels geringer und der Bohrdurchmesser des Brunnens kleiner gewählt werden.

A.G. Adolf Guggenbühl, Ingenieur, Zürich

WASSER

Resultat. Kleinere Baukosten.
Größere Wasserergiebigkeit.
Verlangen Sie unverbindlich.
Filtermuster und Offerten!
Die Projektierung und Ausführung von Grundwasserpumpwerken ist unser Spezialgebiet. . . .
Flurstrasse 71, Zürich - Altstetten
Tel.: 55.313

AUTOMATISCHER OELBRENNER



ATELIERS H. CUÉNOD S. A. GENÈVE - TEL. 21.577

vollautomatische und halbautomatische

OELFEUERUNGEN

für alle Zwecke:

*Privathäuser
Geschäftshäuser
Fernheizungen
Industrielle Anlagen*

Bureaux in: ZÜRICH, Sihlporte, Löwenstr. 3 - Tel. 39.812
BERN, Monbijoustr. 21 - Tel. Bollwerk 78.57
BASEL, Margarethenstr. 72 - Tel. Safran 31.15

Verzinkerei Pratteln

Pratteln vorm. H. Keller & Co.
(Baselland) Tel. 36 u. 230

Grösstes Werk dieser Art in der Schweiz

A/G

Die wichtigsten Eisenkonstruktionen für die Elektrifikation der Schweizer Bundesbahnen und Privatbahnen, die Masten der Uebertragungsleitungen und Freiluftstationen unserer Grosskraftwerke, sowie Radiotürme, Röhren aller Kaliber, Blech-, Kleiseisen- und Gusswaren für alle Branchen, werden heute **vorzugsweise gegen Rostangriff heiss verzinkt.**

Maximale Verzinkungslänge 22 Meter.

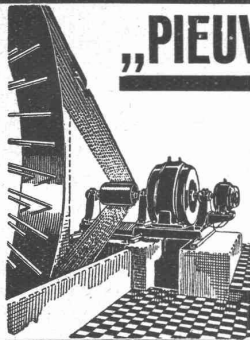
Lieferung ganzer Einrichtungen und aller Zubehörteile für die:

ZEMENT-, KALK-, GIPS- und KERAMISCHE-INDUSTRIE

Drehrohröfen mit erweiterter Kalzinierzone, mech. Schachtöfen, Hartzerkleinerungs- und Trockenanlagen, Mischvorrichtungen, Silos, Teeröl- und Kohlenstaubfeuerungen, Umbau veralteter Anlagen, feuerfeste Steine, Magnesit, Magnesitsteine, Bauxit.

Dr. Ing. W. v. ESCHER, Ing.-Chemiker

Tel.: 41.554-35.292 **BASEL** Schweizergasse 31



„PIEUVRE“-Treibriemen

für jeden Antrieb!

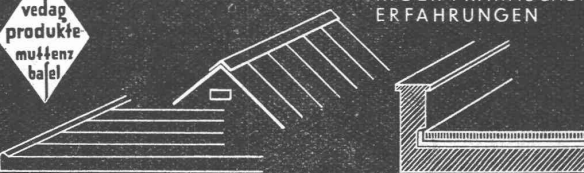
Bei über 4000 Anlagen bewährt. — Garantiert volle Kraftübertragung ohne Spannrolle auch bei grossen Uebersetzungen.

RAUCH & CO A.-G. MEILEN



SCHWEIZER-FABRIKATE

AUF GRUND 85-JÄHRIGER PRAKTISCHER ERFAHRUNGEN



REXITEKT



ASPHALTIN

für alle Bedachungen und Isolierungen seit Jahrzehnten immerwährend das Beste



REXITEKT

in 8 Stärken erhältlich

talkumiert u. bestreut

ASPHALTIN-VEDAG

1 1/2, 2 1/2, 3 und 4 mm stark

1x10 m

Wenden Sie sich in allen Bedachungs-, Isolier- und Dichtungsangelegenheiten an

VEDAG

VEREINIGTE DACHPAPPEN-FABRIKEN AKTIEN-GESELLSCHAFT
BERLIN ZWEIGNIEDERLASSUNG MUTTENZ-BASEL
FABRIK FÜR ISOLIER-, DICHTUNGS-, ÖL-, TEER- U. ASPHALT-ERZEUGNISSE

Telephon 26.012 und 29.038

A. Jäggi

Hochbau

Erd-, Maurer- und
Betonarbeiten
Glaser- und
Schreinerarbeiten

**Hoch
UND
Tief
Bau**

Tiefbau

Strassen- und
Brückenbau
Kanalisationen
Turbineneinbau

Brugg

CRON-TIEFBAU

INGENIEUR S. I. A.

**BASEL
BINNINGEN**



BRUNNENBAU

**WASSER-
VERSORGUNG**

**GRUNDWASSER-
ABSENKUNG**

SONDIERUNG

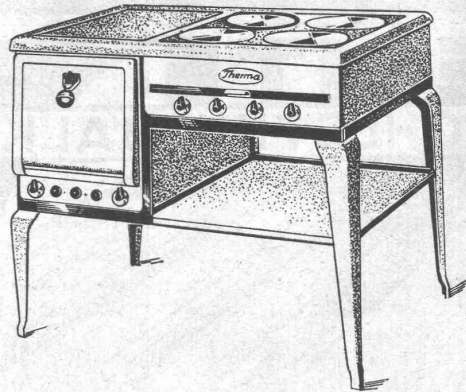
Einige Vorzüge

der elektrischen

Therma-Kochherde

*Zweckmässige und äusserst elegante Form —
Hervorragende Konstruktion mit einfacher
übersichtlicher Leitungsführung — In Qualität
einzig dastehender Schalter — Sowohl aussen
als innen vollständig emailliert, Beschläge
spezialvernickelt, daher absolut rostsicher —
Mühevolle Bedienung und Reinigung — Hervor-
ragender Backofen mit kürzester Aufheizzeit*

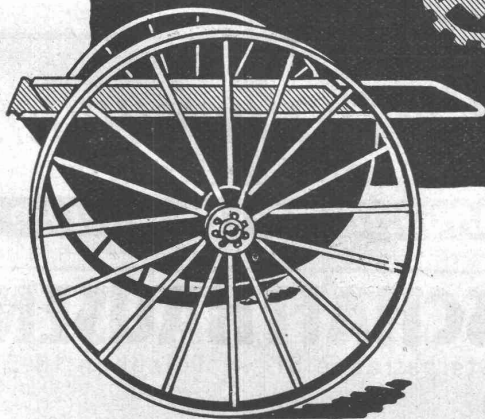
Verlangen Sie Prospekte und
Referenzen



Therma

A.-G. Schwanden-Gl.

**BETON
KIPPER**
aus Stahlblech
FRITZ MARTI A.G.
BERN
WALLISELLEN



G.KUNTZE

ROHRENWERK — SÜSSEN
D. GÖPPINGEN-WÜRTT. POSTF. 48



ROHRE

H. P. SCHNORR

geschweisst u. genietet
60 - 2000 mm Ø mit Flan-
schen, Muffen, Schweiss-
verbindungen. 'D.R.P.'



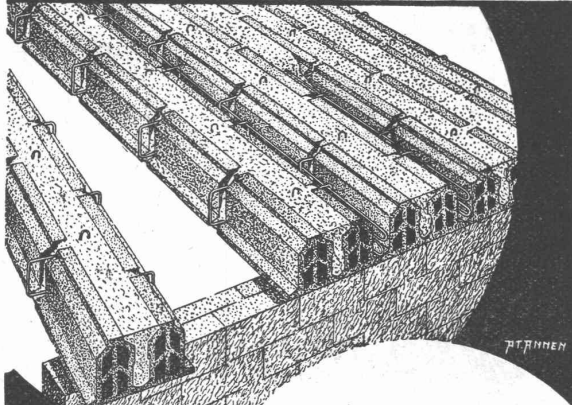
METALLISCHE ZELLENLUFTFILTER S. A. V.

für Lüftungs- und Heizungs-Anlagen, Turbogeneratoren, Kompressoren, Motoren usw.

BESTES FILTER DER GEGENWART

Ventilator A.-G., Stäfa-Zürich

ELITE HOHLSTEINBALKEN



⊕ Pat. Nr. 152166

Schalungslos

verlegbar

ohne Ueberbeton

mit

durchgehender Querrippenarmierung

KARL HELFENSTEIN / LUZERN

Telephon 963

LIZENZINHABER IN DER SCHWEIZ:

Fr. Herzog, Ingenieur, Reitergasse 55, Basel :-: Telephon 32.424
Jul. Keller, Dipl. Ingenieur, Nordstrasse 4, Wallisellen :-: Tel. 932.282

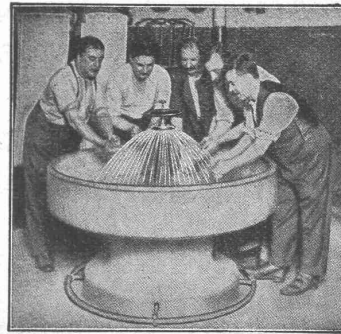
Jos. Rothmayr Ing.

Sanitäre Anlagen
Zentralheizungen



ZÜRICH

Gessnerallee 40
Telephon 57.633



**WASCHFONTÄNEN
BRADLEY**

vorteilhafte
Gruppen-Wasch-
Einrichtungen

für
SCHULEN
ANSTALTEN
FABRIKEN
KASERNEN



Grösste Zaunfabrik

der Schweiz

Gegründet 1897

Imprägnierte Holzeinfriedigungen
aller Systeme

J. MÜLLER & CO

Zaunfabrik Löhningen

Bureau in Zürich

Bucheggstr. 24, Tel. 62.845

KAEGI & EGLI
Elektrotechn. Werkstätten
ZÜRICH u. SEEBACH

ELEKTROMOTOREN

miet- und kaufweise prompt ab Lager

TELEPHONE: Bureaux: 51.690
Werkstätten: 48.910
Telegramme: Eglikaegi

J. H. Müller

*Centralheizungen
als Spezialität*

RÜTI (ZCH) TEL. 30 • ZÜRICH 1. TEL. 20324 • GLARUS. TEL. 708 • CHUR. TEL. 160

ERWIN MAIER,

BERATENDER
INGENIEUR

Dipl. Ing. E.T.H., Mitglied S.I.A. u. A.S.I.C.

SCHAFFHAUSEN

Steigstrasse 51 - Telephon 16.56

INGENIEUR-BUREAU

Beratung, Projekte, Bauleitungen und Gutachten für Hoch- und Tiefbauten aller Art

SPEZIALITÄT: EISENBETONBAU

Eisen- & Stahlbauten

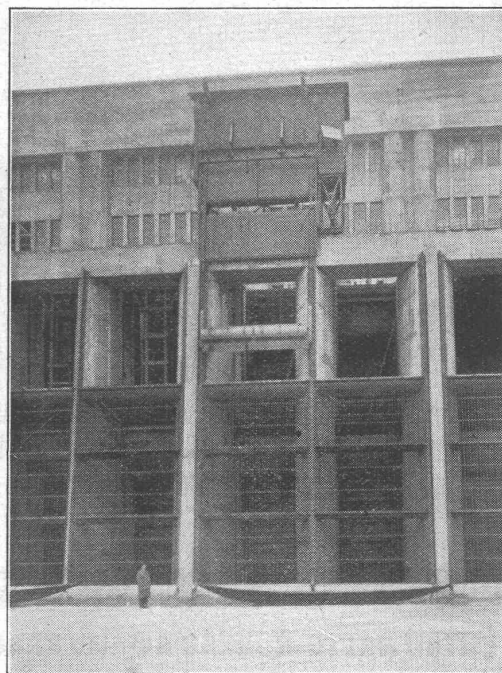
aller Art für Brücken, Gebäude, Kraftwerke etc. / Maste, Krane, Réservoirs, Dampfkessel, Blechkonstruktionen etc.

WARTMANN & CIE., vorm. Wartmann, Vallette & Cie. **BRUGG**



**Rolladenfabrik
A. Griesser & Aadorf**

FILIALEN:
BASEL
 Gundeldingerstr. 432
 Tel. S. 9849
LAUSANNE
 Place St. Francois 5
 Tel. 33.272
ZÜRICH
 Militärstrasse 108
 Tel. 37.398



Energie Electrique du Rhin. Kraftwerk Kembs.
 Rechenreinigungsmaschine.

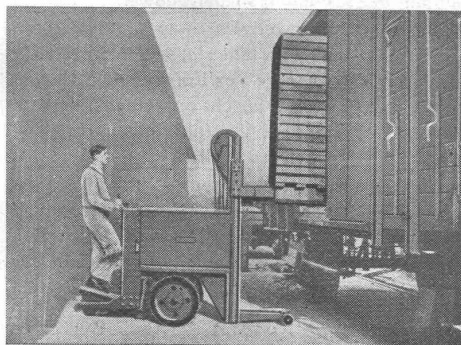
In- und Aus- **MASCHINENFABRIK** Gegründet
 landspatente 1850

JONNERET FILS AÎNÉ, GENÈVE

Beste Lösung aller vorkommenden Aufgaben für Rechenreinigung
 in Hoch- und Niederdruckwerken.
 Kostenlose Beratung und Ausarbeitung von Projekten.

LICHTPAUSEN „CENTRALE“ Lichtpaus- E. Vorbach, Basel
 und Plandruck - Anstalt Steinentorstr. 10 Tel. 21.336

Wollen Sie Ihre Transportunkosten reduzieren?



Dann verwenden Sie unsere neuen

Hub- und Stapelkarren

Grösste Leistungsfähigkeit, billiger Betrieb

Verlangen Sie kostenlose Beratung u. Kostenberechnung bei der ersten schweizerischen Spezialfabrik:

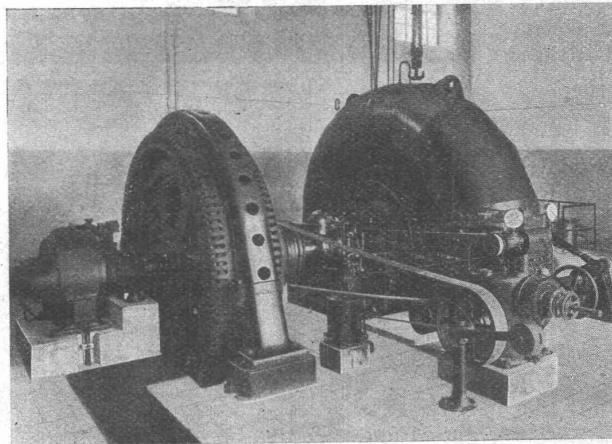
Elektrische Fahrzeuge AG Oerlikon

**A.-G. der
Maschinenfabrik
von**

Theodor Bell & Cie.

**Krlens-
Luzern**
Gegründet 1855

Vollautomatische Zentrale
„Thorenberg“ der A.-G. der von
Moos'schen Eisenwerke, Luzern



mit Francis-Spiral-Turbine
von 1070 PS Leistung bei
14,1 m Gefälle.

Wasserturbinen für alle Gefälle und Leistungen, Bell-Schnellläufer-Turbinen, Regulatoren, Rechen, Schützen, Stauwehre, Druckleitungen, Bell-Kugelschieber, Komplette hydraulische Anlagen. Stahl- und Eisenkonstruktionen für Hoch- und Industriebauten. Kesselschmiedearbeiten aller Art.

PATENTANWALTS-BUREAU AMAND BRAUN, Nachf. v. A. Ritter, Rümelinbachweg 11, BASEL.

Offerten zur Ausübung patentierter Erfindungen

No. 541. Der Inhaber der schweiz. Patente No. 115311 vom 15. Mai 1925, betr.: „Verfahren zur synthetischen Herstellung von Ammoniak“; No. 115399 vom 15. Mai 1925, betr.: „Verfahren und Einrichtung zur Trennung eines Gasgemisches in seine Bestandteile durch Verflüssigung und Verdampfung“, und No. 120078 vom 15. Mai 1925, betr.: „Verfahren und Einrichtung zur Darstellung von kohlenoxydfreiem Wasserstoff aus einem Gasgemisch von Kohlenoxyd und Wasserstoff“, wünscht diese Patente zu verkaufen, Lizenzen zu erteilen oder andere Vereinbarungen zur Ausübung der Erfindungen in der Schweiz zu treffen.

No. 548. Die Inhaberin des schweiz. Patentes No. 115356 vom 22. April 1925, betr.: „Verfahren zur Herstellung von Eisen aus Eisenerzen“, wünscht dasselbe zu verkaufen, Lizenzen zu erteilen oder andere Vereinbarungen zur Ausübung der Erfindung in der Schweiz zu treffen.

No. 628. Die Inhaberin des schweiz. Patentes No. 135212 vom 23. Februar 1927, betr.: „Verfahren zur katalytischen Oxydation von Schwefligsäureanhydrid“, wünscht dasselbe zu verkaufen, Lizenzen zu erteilen oder andere Vereinbarungen zur Ausübung der Erfindung in der Schweiz zu treffen.

No. 639. Die Inhaberin des schweiz. Patentes No. 121100 vom 12. April 1926 mit Zusatz No. 135919 vom 27. März 1928, betr.: „Verfahren zur Herstellung einer bituminösen Emulsion“, wünscht dieselben zu verkaufen, Lizenzen zu erteilen oder andere Vereinbarungen zur Ausübung der Erfindungen in der Schweiz zu treffen.

No. 641. Die Inhaber der schweiz. Patente No. 119107 vom 30. März 1926, betr.: „Druckluftbremse“; No. 132777 vom 22. März 1928, betr.: „Druckluftbremseinrichtung“, und No. 137293 vom

18. März 1929, betr.: „Metallenes Kupplungsrohr für Dampfheizleitungen auf Eisenbahnfahrzeugen und dergl.“, wünschen diese Patente zu verkaufen, Lizenzen zu erteilen oder andere Vereinbarungen zur Ausübung der Erfindungen in der Schweiz zu treffen.

No. 643. Der Inhaber des schweiz. Patentes No. 126841 vom 16. Mai 1927, betr.: „Infanterie-Begleitgeschütz“, wünscht dasselbe zu verkaufen, Lizenzen zu erteilen oder andere Vereinbarungen zur Ausübung der Erfindung in der Schweiz zu treffen.

No. 694. Der Inhaber des schweiz. Patentes No. 132856 vom 19. März 1928, betr.: „Apparat zum Brühen von Kaffee“, wünscht dasselbe zu verkaufen, Lizenzen zu erteilen oder andere Vereinbarungen zur Ausübung der Erfindung in der Schweiz zu treffen.

No. 695. Die Inhaberin des schweiz. Patentes No. 132853 vom 13. April 1928, betr.: „Transportvorrichtung für die Waschkörbe von Waschmaschinen für Geschirrstücke und Metallteile“, wünscht dasselbe zu verkaufen, Lizenzen zu erteilen oder andere Vereinbarungen zur Ausübung der Erfindung in der Schweiz zu treffen.

No. 696. Die Inhaberin des schweiz. Patentes No. 138459 vom 28. März 1929, betr.: „Vorrichtung zum Inbetriebsetzen einer elektrischen Steuerung durch Durchgang eines Körpers oder Gegenstandes in einer bestimmten Zone“, wünscht dasselbe zu verkaufen, Lizenzen zu erteilen oder andere Vereinbarungen zur Ausübung der Erfindung in der Schweiz zu treffen.

No. 697. Der Inhaber des schweiz. Patentes No. 138286 vom 18. März 1929, betr.: „Kapselmaschine zum Verschliessen von Flaschen“, wünscht dasselbe zu verkaufen, Lizenzen zu erteilen oder andere Vereinbarungen zur Ausübung der Erfindung in der Schweiz zu treffen.

Auskunft über obige Patente erteilt Ingenieur und Patentanwalt Amand BRAUN, Nachf. von A. Ritter, BASEL.

IMMER AN DER SPITZE

Vor mehr als vier Jahren brachte die Frankfurter Maschinenbau A.-G. als erste Firma

DIESEL-KOMPRESSOREN

heraus — damals von interessierter Seite wild bekämpft. Aber

DAS GUTE BRICHT SICH BAHN

Der Dieselkompressor F M A hat sich durchgesetzt, weil er sich als zuverlässig und ungeheuer wirtschaftlich erwies. Unser Erfolg hat sich herumgeredet und Dieselkompressoren

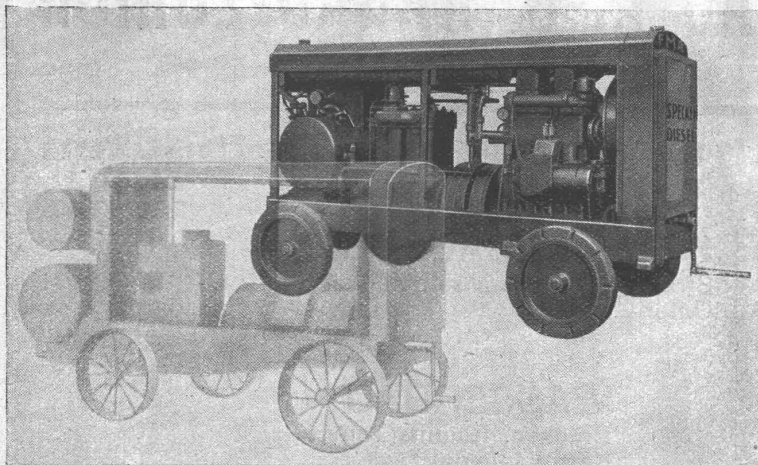
werden jetzt plötzlich auch von solchen Leuten empfohlen, 'die in Sachen Diesel der Kundschaft den Teufel an die Wand gemalt hatten. Aber der Erfolg hat uns recht gegeben und der vierjährige Vorsprung ist uns nicht zu nehmen. Während andere heute dort stehen, wo F M A vor gut vier Jahren anfing, haben wir diese lange Zeit an Erfahrung voraus. Das Resultat ist der sich überall glänzend bewährende

VOLLDIESELKOMPRESSOR F M A

— nachgeahmt, aber nicht erreicht. — Darf ich Ihnen das beweisen durch eine für Sie kostenlose Vorführung?

A. SPECKEN, Spezialhaus für Pressluftanlagen, ZÜRICH 7

Böcklinstrasse 16 — Telephon 22.953



Die Berna-Lastwagen 5—6 t eignen sich vorzüglich für die allerschwersten Arbeiten im Baugewerbe. Dreiseitenkipper, Langholzwagen mit Spillvorrichtung u. Drehschemel. Kräftige Benzin- u. Rohölmotoren; hydraulische Vierradbremse

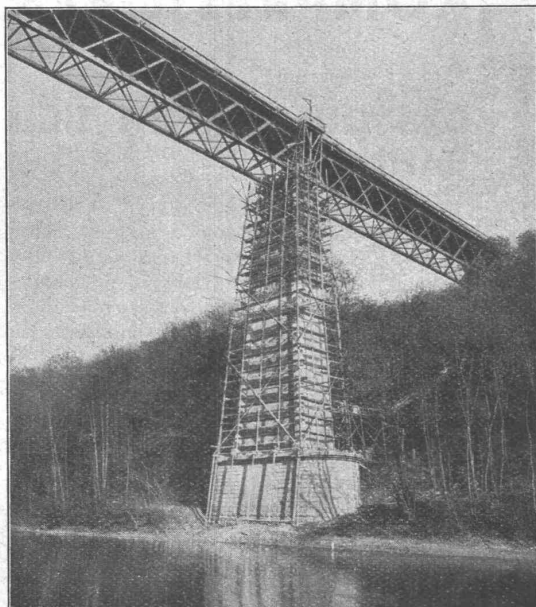
Motorwagenfabrik BERNA AG Olten

HOCH- UND TIEFBAU A.-G. AARAU-ZÜRICH

vormals M. Zschokke A.-G.

Gegr. 1869

Ausführung sämtlicher Hoch- und Tiefbauten



Umbau der S. B. B. Reussbrücke Mellingen. — Ausführung der Ummantelung der Pfeiler in Eisenbeton

STOLLENBAU

Strassenbau, Kanalisationen
Unterführungen

WASSERBAU

Brücken, Rammarbeiten
Korrekturen

EISENBETONBAU

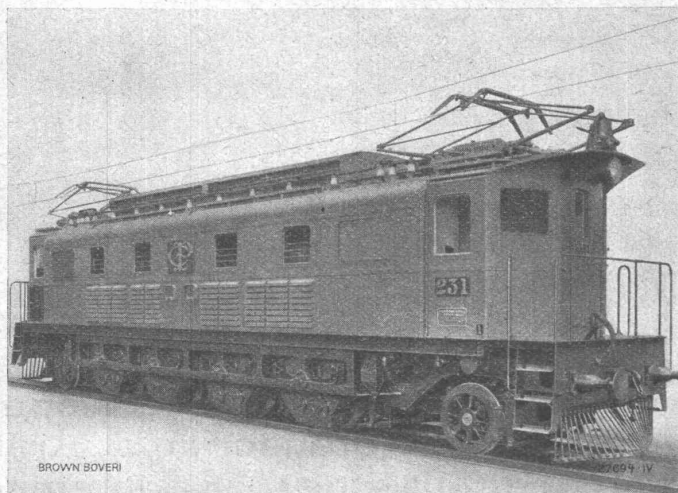
Silos, Reservoirs
Industriebau

HOCHBAU

Dampfsägewerke, Zimmerei
Mech. Schreinerei
Mech. Glaserei

A. G. BROWN, BOVERI & CIE., BADEN

Technische Bureaux: Baden, Basel, Bern, Lausanne



Paulista Bahn, Brasilien.

Schnellzuglokomotive 1 D₀1, 1600 mm Spurweite, Gleichstrom 2700 V.

LOKOMOTIVEN MIT EINZELACHSANTRIEB BAUART BROWN BOVERI

Gleichmässige Drehmomentübertragung

Ruhiger Gang der Lokomotive

Geringste Abnutzung von Vorgelegen, Banden und Schienen

Hoher Wirkungsgrad

Leichte Zugänglichkeit von Lagern und Kollektoren

Geringer Ölverbrauch

Geringe Unterhaltungskosten