

**Zeitschrift:** Schweizerische Bauzeitung  
**Herausgeber:** Verlags-AG der akademischen technischen Vereine  
**Band:** 99/100 (1932)  
**Heft:** 18

## Werbung

### Nutzungsbedingungen

Die ETH-Bibliothek ist die Anbieterin der digitalisierten Zeitschriften auf E-Periodica. Sie besitzt keine Urheberrechte an den Zeitschriften und ist nicht verantwortlich für deren Inhalte. Die Rechte liegen in der Regel bei den Herausgebern beziehungsweise den externen Rechteinhabern. Das Veröffentlichen von Bildern in Print- und Online-Publikationen sowie auf Social Media-Kanälen oder Webseiten ist nur mit vorheriger Genehmigung der Rechteinhaber erlaubt. [Mehr erfahren](#)

### Conditions d'utilisation

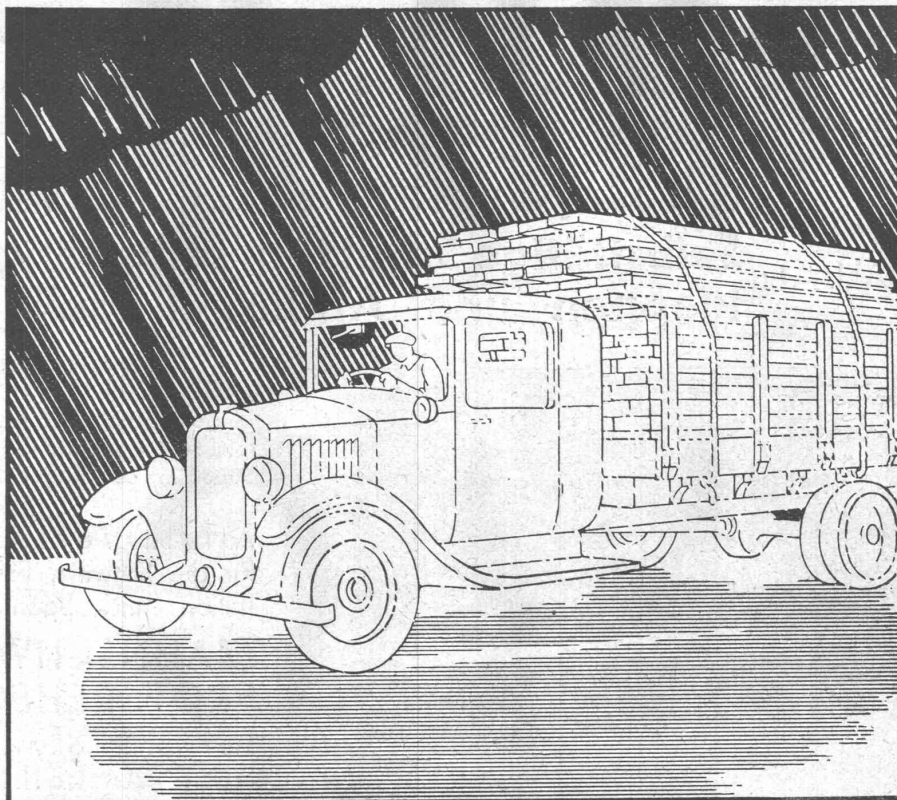
L'ETH Library est le fournisseur des revues numérisées. Elle ne détient aucun droit d'auteur sur les revues et n'est pas responsable de leur contenu. En règle générale, les droits sont détenus par les éditeurs ou les détenteurs de droits externes. La reproduction d'images dans des publications imprimées ou en ligne ainsi que sur des canaux de médias sociaux ou des sites web n'est autorisée qu'avec l'accord préalable des détenteurs des droits. [En savoir plus](#)

### Terms of use

The ETH Library is the provider of the digitised journals. It does not own any copyrights to the journals and is not responsible for their content. The rights usually lie with the publishers or the external rights holders. Publishing images in print and online publications, as well as on social media channels or websites, is only permitted with the prior consent of the rights holders. [Find out more](#)

**Download PDF:** 05.04.2026

**ETH-Bibliothek Zürich, E-Periodica, <https://www.e-periodica.ch>**



## EIN WOLKENBRUCH

**Jetzt ist es zu spät, zurückzufahren, um die Plache zu holen.**

Ihr Lastwagen wird auf der schlechten Strasse umhergerüttelt:

**Jetzt ist es zu spät, an das Schmieren des Chassis zu denken.**

Alle paar Schritte sind Löcher, Lastwagen und Ladung werden nach allen Richtungen umhergeworfen. Wenn das Chassis nicht mit Mobilcompound geschmiert worden ist, wird es einer harten Probe unterworfen. Besser als Oel, besser als Fett, vereinigt Mobilcompound die Vorteile der beiden Produkte für die Sicherheit Ihres Lastwagen-Chassis: es verlängert dessen Lebensdauer. Verwenden Sie es regelmässig, dann vergessen Sie, dass es ein Schmierproblem gibt, denn die Mobiloil-Techniker haben sich das in Ihrem Interesse angelegen sein lassen.

**Denken Sie heute schon an**

# Mobiloil

**Verlangen Sie es in den verkapselten Verpackungen.**

# STAUWERKE A.G., ZÜRICH 6

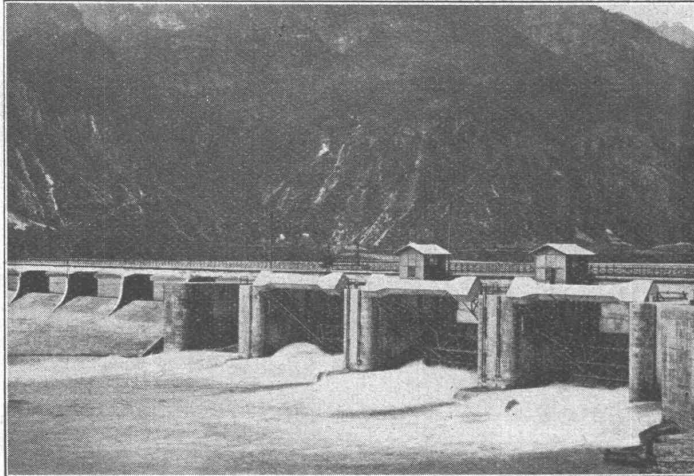
STAMPFENBACHPLATZ 3

Ingenieur-Bureau für Projektierung und Bauleitung von ganzen Wehranlagen

Unternehmung für Lieferung und Bau von kompletten Wehrverschlüssen

SPEZIALITÄT: **Selbsttätige Schützen, selbsttätige Stauklappen und Abfluss-Regulierungen**

nach eigenen Patenten.



Drei automatische Segmentschützen, je 12,00 m × 3,90 m, Piave S. Croce

Im Betrieb über 270 Anlagen mit total 5000m Wehrbreite und zirka 50000 m<sup>3</sup>/sec Regulierfähigkeit.

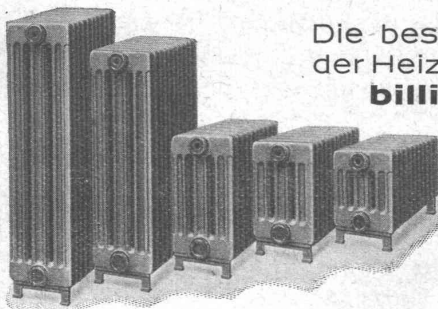
Allein-Vertretung für die Schweiz, Frankreich, Italien und Spanien der „ZAHNSCHWELLE PROF. REHBOCK“ zur Verhütung von schädlichen Auskolkungen.

Illustrierter Katalog, Projekte  
Kostenanschläge.

## ZENTRALHEIZUNGEN

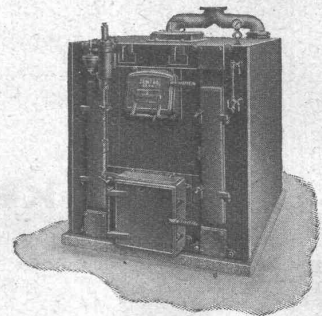
von höchstem Nutzeffekt werden mit

### ZENT HEIZKESSELN und RADIATOREN erstellt.



Die besondere Konstruktion der Heizkessel gewährleistet **billigsten Betrieb**

Die glatte, leicht zu reinigende Radiatorheizfläche hat **beste hygienische Wirkung**



Auskunft und Prospekte gratis durch die Zentralheizungs-Installationsfirmen oder direkt durch die Fabrik

## ZENT A.-G. BERN

Ostermundigen

(Telephon Zähringer 10.77)

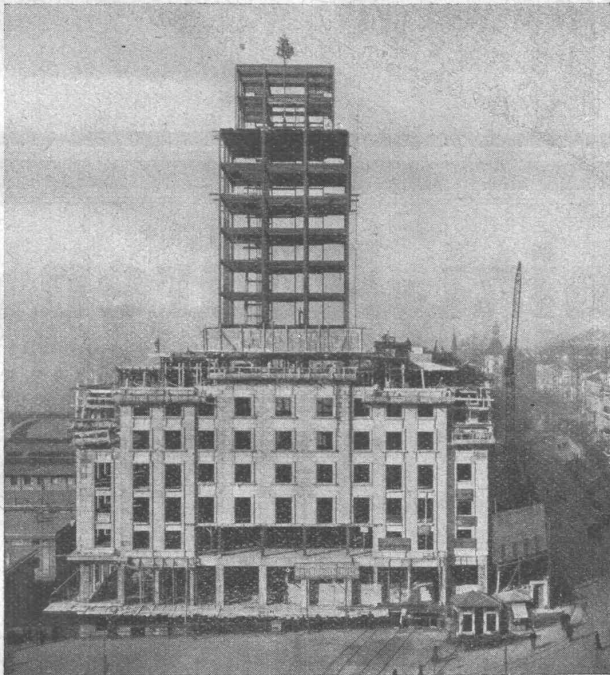


*Abdichtungen*

*Altbewährt und zuverlässig*

**Kasp. Winkler & Co., Altstetten-Zürich**  
Chemisch-Bautechnische Fabrikate

# **Eisenbaugesellschaft Zürich**



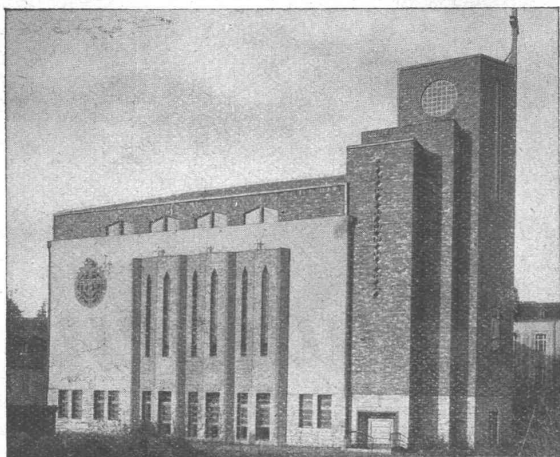
## *Stahlbauten*

Besondere Abteilung für  
elektrische Schweissung  
im **Stahl-Skelettbau**

**Ingenieur-Bureaux**  
**Stahlbau-Werkstätte**  
**Metallisierungs-Anstalt**

Bel-Air Metropole S. A. Lausanne  
Geschweisster Stahl-Skelettbau.  
2000 t Stahl, 150000m<sup>3</sup> Volumen. Bauzeit 8 Monate.

Gelangen Sie an uns um Projekte  
und fachmännische Beratung



Bitumitekt-Flachdach auf einer Kapelle in T.

## BITUMITEKT

der zuverlässige

# FLACHDACH- und TERRASSEN- BELAG

FACHBERATUNG durch FIRMA

## FRICK-GLASS

ALTSTETTEN - ZÜRICH  
Tel. 55.064



GESELLSCHAFT DER **VON ROLL** SCHEN EISENWERKE  
WERK : EISENWERK KLUS IN KLUS KT. SOLOTHURN



Moderne

## Radiatoren „Helios“

für rasche Aufheizung und

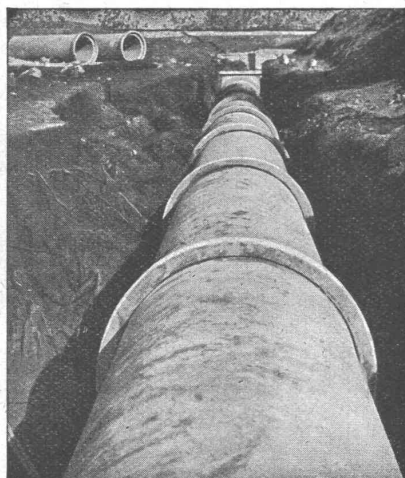
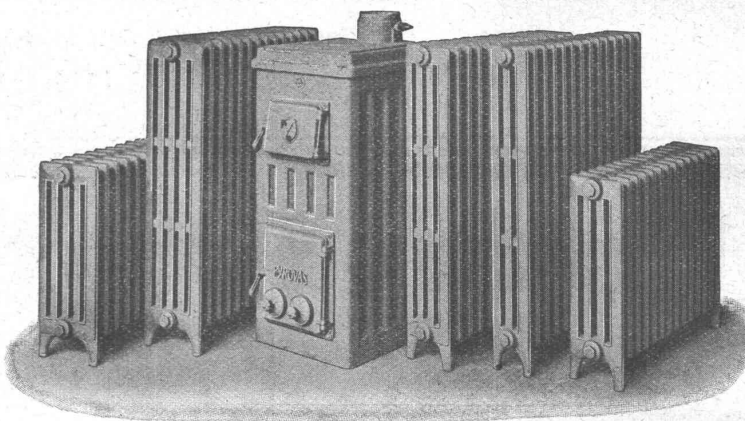
neuer

## Heizkessel „Pyrovas“

mit Heizflächen von 1,3 bis 2,4 m<sup>2</sup>

für Kleinhäuser,  
Etagenwohnungen,  
Siedlungen, usw.

Kostenlose Beratung und Projekte durch sämtliche  
schweizerischen Fachfirmen. — Auf Wunsch werden  
solche gerne überall nachgewiesen.



# Vianini-Röhren

⊕ Patent (Armierete Betonröhren mit Muffen) Patent ⊕

für Druckleitungen, Bewässerungsanlagen,  
Kanalisationen, Dächer, Durchlässe etc.

Lieferanten :

Internationale Siewwarthalken-Gesellschaft  
Luzern

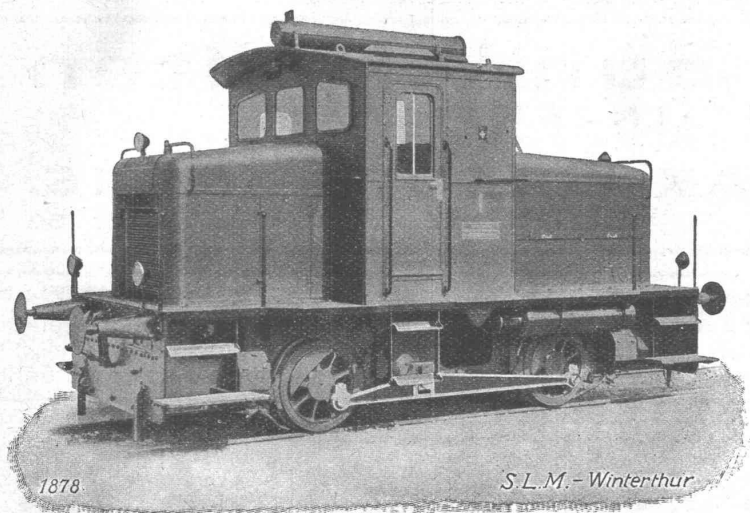
Desmeules Frères  
Fabrique de Produits en Ciment Granges-Marnand

Kostenlose Beratung und Offerten durch :

Dipl. Ing. K. GANZ, Ing.-Bureau für Tiefbau, MEILEN, Telephon 128

Alleinvertreter für die deutsche Schweiz.

# „S. L. M.-WINTERTHUR“ DIESELLOKOMOTIVEN



„S. L. M.-Winterthur“ Diesellokomotive für Rangierdienst  
geliefert an die Schweiz, Oberpostdirektion.

mit mechanischer Kraft-  
übertragung

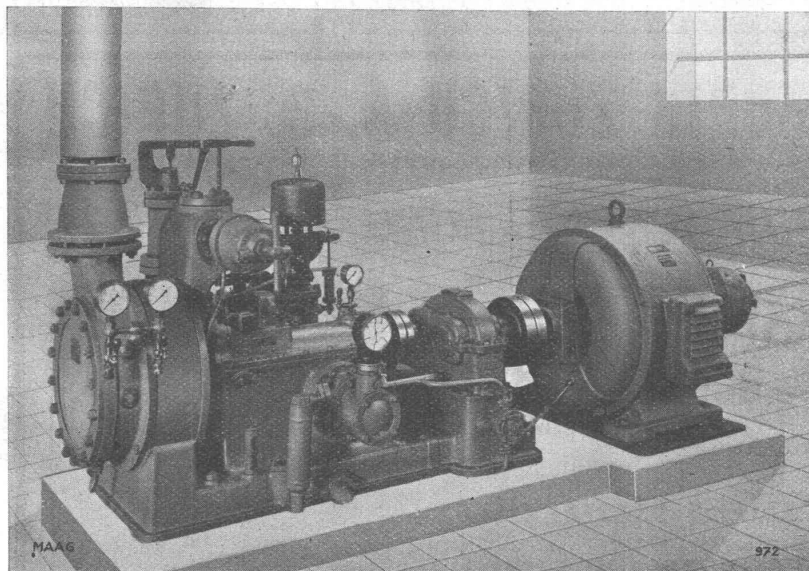
haben einen sehr hohen  
Wirkungsgrad und sind da-  
her ausserordentlich wirt-  
schaftlich im Betrieb.

## Brennstoffkosten

bei Streckendienst  
pro Tonnenkilometer  
nur 0,06 bis 0,1 Cts.  
je nach Steigung

Schweizerische Lokomotiv- & Maschinenfabrik  
**WINTERTHUR**

# MAAG ZAHNRÄDER



Stirn- und Schraubenträder  
Verzahnung gehärtet und geschliffen, grösste Ge-  
nauigkeit wird auf Maag-Schleifmaschine erreicht

Schneckenräder, Kegeltäder  
Zahnstangen, Innenverzahnungen

Federndes Protex-Bahngetriebe  
Schaltgetriebe, Turbogetriebe

## **Getriebe für alle Industrien**

Getriebe-Wirkungsgrade bis **99,2 %**

## **Zahnradpumpen**

bis 2700 l/min und 50 kg/cm<sup>2</sup>

## **Grosshärterei**

für Stücke bis 4000 kg

Maag-Turbogetriebe Type G 16s 100 PS, Drehzahlen  $n = 6000/1500$ , für Dampfturbinenanlage  
in einer schweiz. Bierbrauerei.

Ritzel und Rad aus Chr.-Ni.-Stahl gehärtet und nach dem Maag-Verfahren geschliffen.

**MAAG-ZAHNRÄDER AKTIENGESELLSCHAFT, ZÜRICH**

**Fischfang mit Elektrizität.** Der Fischfang mit Hilfe der Elektrizität beruht auf einer Betäubung der Fische durch ein elektrisches Feld zwischen einem Bodenseil und einem Oberflächenseil, die je an Spannung liegen, wobei die betäubten Fische an die Oberfläche kommen und gepackt werden können. Wie W. Holzer (Berlin) in der «E.T.Z.» vom 19. November 1931 berichtet, hat das Institut für Wasserbau der Technischen Hochschule Berlin durch die Auffindung einer charakteristischen Reizkonstante festgestellt, dass für diese «Elektrisierung» der Energieaufwand in quadratischem Masse von der kleinsten abzufangenden Fischlänge

und in linearem Masse vom spezifischen Widerstand des Fanggewässers abhängt. Das Verfahren wird als wirtschaftlich betrachtet und für das Abfischen sonst schwer abfischbarer Gewässer empfohlen.

**Das schweizerische Nationalvermögen.** Die schweizerische Handelsbilanz schloss im letzten Jahre mit einem Passivum von über 900 Mill. Fr. ab. Früher wurde die viel kleinere Differenz durch die Einnahmen aus dem Fremdenverkehr und durch die Zinszahlungen aus dem Ausland ausgeglichen. Heute sind diese Einnahmen stark zusammengeschrumpft und eine Besserung der

# Cement Gun Arbeiten

ZEMENT-INJEKTIONEN  
durch die Spezialfirma



## ING. MAX GREUTER & CIE.

Telephon 29.028

ZÜRICH

Bellerivestr. 59

**Schiffbau**  
Projekte, Pläne

## Julius Ott, Meilen-Zürich

**Schiffahrt**  
Schiffsverkäufe

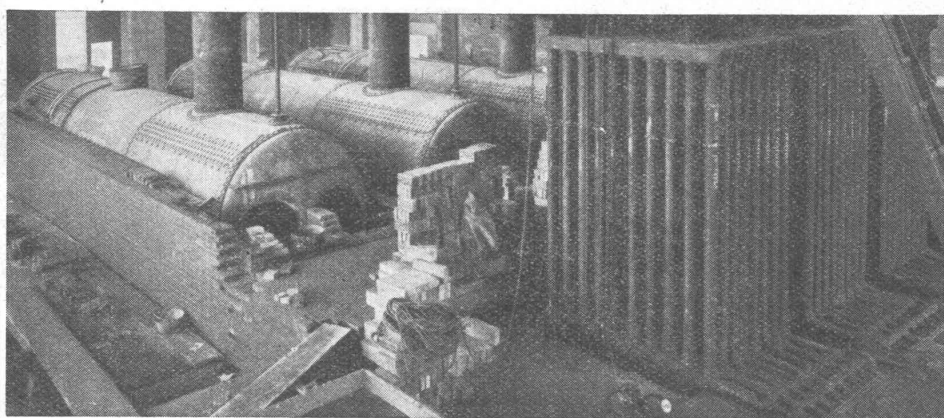
Beratender Ingenieur S. I. A.

Schiffsberechnungen, Verträge

Telephon: Meilen 927.274

Betriebsüberwachung, Gutachten

Schweiz. Rheinsalinen Schweizerhalle, 3 Kessel je 125 m<sup>2</sup> Heizfläche mit Economiser und Kamin 55 m.



## Kamin- u. Feuerungsbau LITZLER & CO., BASEL

Kamine in Backstein und Eisenbeton  
Erhöhungen während dem Betrieb  
Reparaturen

Dampfkesselinmauerungen  
Industrieofenbau  
Chamotte-Materialien

INSELSTRASSE 61 - Tel.: Safran 12.38

Prima Referenzen  
Langjährige Praxis



## PATENT-HARTMANN-TORE

Das erste und beliebteste mechanische Garagetor. Ueber 2000 Stück in Funktion. Ganz erstklassige Referenzen, Verlangen Sie zu Ihrer Garage absolut ein **HARTMANN-TOR.** Illustrierter Prospekt T. No. 8 gratis d. die Alleinfabrikanten

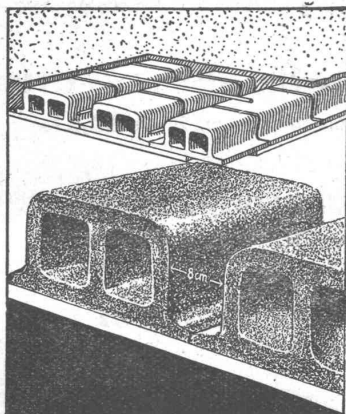
**HARTMANN & CO., BIEL.**

# GUSS-BAUSTEIN-FABRIK ZÜRICH A.-G. ZÜRICH

Bureau: Zürich, Fraumünsterstr. 14  
Telephon 38.087

Fabriken: Altstetten, Güterstr., Tel.: 55.022  
Badenerstr., Tel.: 55.415

*Erste Spezialfabrik für SCHLACKEN- und BIMS-PRODUKTE*



## Deckensteine „Phönix“

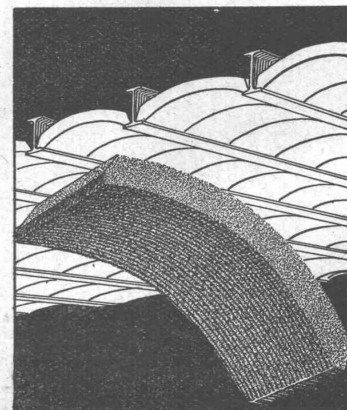
aus Schlacken- oder Bimsbeton

Hochisolierendes Material  
Garantiert salpeterfrei

## Herkules-Hourdis

aus armiertem Beton bieten durch ihre **hohe Tragfähigkeit, Billigkeit, raschen Einbau** und **sofortige Benutzungsmöglichkeit** der eingedeckten Räume, grosse Vorteile -

**Billigste Massivdecke**



Verhältnisse ist nicht vorauszusehen. Für das Jahr 1931 ergibt sich nach Abzug aller Ausgleichsfaktoren für unsere Volkswirtschaft ein Vermögen von über 500 Mill. Fr. Einer weitem Schrumpfung unseres Volksvermögens kann nur begegnet werden, wenn es gelingt, die überflüssige Einfuhr von Fertigfabrikaten und Lebensmitteln aus dem Ausland einzudämmen.

Aus diesen Ueberlegungen heraus kam der Schweizerische Detaillistenverband, dem 17 000 Handelsfirmen aller Branchen angeschlossen sind, zur Entschliessung, seinen Mitgliedern den vermehrten Bezug einheimischer Erzeugnisse zu empfehlen. Es ist für den Gang der nationalen Wirtschaft nicht gleichgültig, welcher

Teil des schweizerischen Volkseinkommens, von dem etwa drei Milliarden durch die Hände des Detailhandels gehen, den schweizerischen Lieferanten zugewiesen wird, und welcher Teil ins Ausland geht.

Zur Erleichterung des Parkens dient eine Erfindung des Konstrukteurs Erik Kjerp in Michigan (U.S.A.). Er versieht das Auto mit besonders lenkbaren Hinterrädern, die sich um einen Winkel von 65 Grad drehen können und dadurch ein leichtes Wenden und Anfahren ermöglichen.

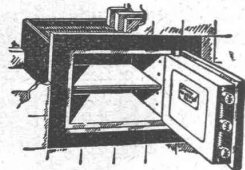
Kessel- u. Boilerbau  
Tankanlagen Autorève  
für Oel u. Benzin  
Sanitäre Anlagen



**CENTRAL-HEIZUNGEN**

CENTRALHEIZUNGSFABRIK  
**LEHMANN & CIE**  
ZOFINGEN  
ST. GALLEN · BERN · LUZERN  
TELEPHON 87 · GEGR. 1899

## UNION-Einmauerkassen



**Briefkasten**  
**Eiserne Türen u. Zargen**  
**Kassenschränke**  
**Stahlmöbel**  
**Stahlpulte etc.**

**Union-Kassenfabrik A.-G., Zürich**

Gessnerallee 36 - Verlangen Sie Prospekt Nr. 80 - Telefon 51.758  
Ingenieur-Besuch kostenlos

## Naturasphalt von Travers

Schweizer-Produkt

Anerkannt bester Asphalt  
für jede Art  
Asphaltbelag.

**E. R. Zetter & Co.**  
in Solothurn.



Gegründet 1843

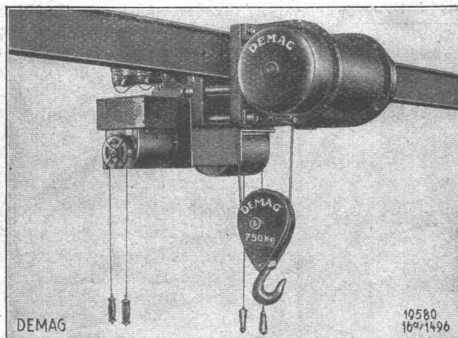
Fabrik-Marke



**AMABEST**

Elastische  
Gummistoff-  
Gewebe-  
Kupplungen  
für jedes  
Drehmoment

**Patent-Anwalt**  
J. AUMUND, Jng., ZÜRICH.  
Stumpfengässli 34  
Tel. 20.379 Etabl. 1895



„Kurze Katze“, für Kurven bis 3 m Radius.

## DEMAG ELEKTROZÜGE

Spezialausführung „Kurze Katze“, grösste Ersparnis an Bauhöhe.

HEBEZEUGE VON WELTRUF

**ING. G. BÄUMLIN**  
**LUZERN**

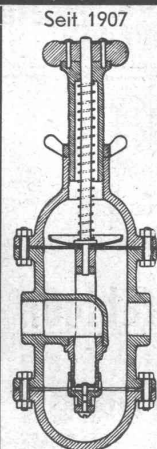
TELEPHON Nr. 40

**J.-J. Derendinger**  
Tel. 56.250 · ZÜRICH · Gessnerallee 52  
direkt beim Hauptbahnhof



**GUT & CO.**  
Treibriemenfabrik  
ZÜRICH  
Gegründet 1888

**Leder-Riemen**  
**Gummi- u. Balata-Riemen**



Reduzier-Ventile für alle Zwecke

## G-S-T Regler

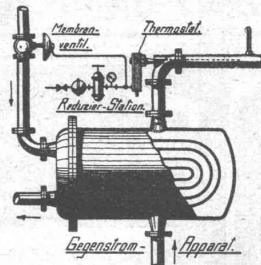
für  
**Druck**  
**Temperatur**  
**Feuchtigkeit**

Verlangen Sie bitte  
Druckschrift 101/53

Telephon 44.760

Wir beraten Sie gern!

**G. KUNSTENAAR, ZÜRICH 8**



Selbsttätige Regler befreien von der unvollkommenen Handregelung und steigern die Leistung jedes Betriebes durch Gleichmässigkeit und Vermeidung von Ausschuss in der Fabrikation.

Seehofstrasse 3

**S. T. S.**

**Schweizer. Technische Stellenvermittlung  
Service Technique Suisse de placement  
Servizio Tecnico Svizzero di collocamento  
Swiss Technical Service of employment**

ZÜRICH, Tiefenhöfe 11 — Telefon: 35.426 — Telegramme: INGENIEUR ZÜRICH.  
Für Arbeitgeber kostenlos. Für Stellensuchende Einschreibgebühr 2 Fr. für 3 Monate.  
Bewerber wollen Anmeldebogen verlangen. Auskunft über offene Stellen und Weiterleitung von Offerten erfolgt nur gegenüber Eingeschriebenen.

**Maschinen-Abteilung.**

- 67 Technicien, de préf. Suisse Romand, ayant bonnes notions de l'allemand, expérimenté dans les installations eau et gaz, chauffage central ou branche sanit., situation stable. Suisse Romande.
- 143 Heizungs-Techniker, selbständig für Zentralheizungen u. mögl. mit Kenntnis in sanitären Anlagen. Sofort. Graubünden.
- 145 Maschinen-Zeichner, event. mit Kenntnis in Wäschereimaschinen. Sofort. Deutsche Schweiz.
- 147 Dipl. Elektro-Techniker. Sofort. Elektr.-Werk deutsche Schweiz.
- 149 Elektro-Ingenieur od. Techniker, f. Bau u. Projektierung elektr. Stromlieferungsanlagen. Deutsche Schweiz.
- 151 Jung. Techniker, f. Zentralheizungen u. sanitäre Installationen, durchaus selbständig. Nordwestschweiz.
- 153 Ingenieur od. Techniker f. Entwurf u. Berechnung v. Heizungs- u. verwandten Anlagen. Sicherheit im techn. Rechnen, spez. Rietschel-Brabbée, Organisationstalent. 20/30 Jahre. Schweiz.
- 155 Elektro-Ingenieur, für Bahnverkaufsbureau. 30/40 Jahre. Schweiz.
- 157 Heizungs-Techniker, gut präsent., f. Projektierung u. Bureau, event. auch Acquisition, mit ca. 3jähriger Praxis. Zürich.
- 161 Heizungs-Techniker, für Acquisition in der deutschen Schweiz. Fixum und Provision. Sofort. Nicht unter 25 Jahren.

**Bau-Abteilung.**

- 204 Dipl. Bau-Ingenieur E. T. H., mit 1 bis 2jährig. Praxis, Welschschweizer oder Franzose für Auslandsstelle.
- 214 Technicien de 1le classe. Conditions: officier, Ingénieur civil ou techn. ayant pratique de chantier. Conn. de l'allemand. Suisse.
- 216 Tiefbau-Techniker, auf Bureau eines Grundbuchgeom. Kt. Bern.
- 222 jung. Techniker, f. Bauten im Gebirge (Vertretung d. Bauleitung, Aufsicht beim Bau v. Lawinenschutzbauten). Mai bis Nov. 1932.
- 224 Tiefbau-Ing., erf. in Grund- u. Wasserbau. Bau-Unt. Ost-Schweiz.
- 226 Tiefbau-Zeichner, event. jung. Tiefbau-Techniker, guter Zeichner, f. ca. 2 1/2 M. (Wasserkraftanlagen). 20. Mai. Deutsche Schweiz.
- 228 Erfahrener Bauführer (Techniker), f. ca. 4 Monate, f. grösseren Eisenbetonbau. Eintritt 15. Mai. Ingenieur-Bureau Kt. Bern.
- 236 Architekt od. Hochbau-Techniker, nur sehr gut qualifizierte Kraft, nicht unter 27 J., mögl. mit Erfahrung in öffentlichen Bauten, f. Bureautätigkeit. Arch.-Bureau Zürich. Sofort od. spät. 1. Mai.
- 239 Hochbau-Techniker-Zeichner, 8 Tage f. Pläne. Sofort. Kt. Zürich.
- 240 Hochbau-Techniker, tücht. Kraft, mit einiger Praxis f. Bureau- u. Bautätigkeit. Architektur-Bureau Innere Schweiz.
- 242 Bau-Techniker, als Reisevertreter für bautechnische Artikel in einzelnen Bezirken der Schweiz.
- 244 jüngerer Bautechniker auf Anfang Mai, f. Bureau u. Bauplatz. Baugeschäft auf dem Lande. Ostschweiz.
- 250 Hochbau-Techniker, 24/30 J., guter Zeichner, vorläufig vorübergehend 1 bis 2 Monate. Architektur-Bureau Kt. Solothurn.
- 254 Jeune Technicien-architecte trouverait l'occasion de s'initier à fond aux travaux de son état, d. bureau d'architecte. Suisse Romande.
- 256 jung. Bautechniker, f. Bureau u. Bauplatz. Sof. A.-Bur. Kt. Bern.

gesucht als  
**Lehrstelle  
Bauzeichner**

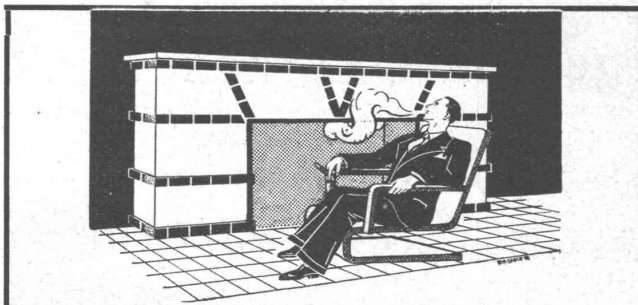
für Jüngling mit 3jähriger Kantons-  
schulbildung. Eintritt könnte sofort  
erfolgen. — Gefl. Offerten unter  
Chiffre Z. H. 1187 an

Rudolf Mosse, A.-G., Zürich.

**Vermessungs-Ingenieur**

Diplom E. T. H., mit 4jähriger Praxis in Topographie, Photo-  
grammetrie und Absteckungen, sucht entsprechende Betätig-  
ung. Anfragen unter Chiffre OF. 5558 Lz. an

Orell Füssli-Annoncen, Luzern.



**Gustav BODMER & CIE.**  
Holbeinstr. 22 ZÜRICH Telefon 21273  
**Cheminées / Öfen / Zentralheizungen**

**Stelle-Ausschreibung**

Die unterzeichnete Verwaltung sucht für die Durchführung eines  
Sportplatzbaues einen tüchtigen, selbständigen

**Bauführer.**

Verlangt werden gutes Organisationstalent, erfolgreiche mehriährige  
Tätigkeit in der Leitung grösserer Tiefbau- und Hochbauarbeiten,  
sowie der Besitz des Schweizer Aktivbürgerrechts. Der Antritt der  
Stelle ist baldmöglichst erwünscht. Offerten mit Lebenslauf, ge-  
nauen Personalien, Angabe der Gehaltsansprüche und des frühe-  
sten Eintrittstermins sind unter Beilage von Zeugniskopien und  
Leumundszeugnis bis 8. Mai 1932 beim Sekretariat des unterzeich-  
neten Departements einzureichen. Auskunft erteilt der Adjunkt des  
Kantonsbaumeisters, Münsterplatz 11, Zimmer No. 49.

Basel, den 22. April 1932.

Bau-Departement Basel-Stadt.

**Plandruck - Verfahren**

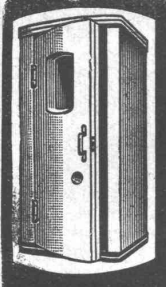
zu verkaufen. — Offerten unter  
Chiffre Z. N. 1173 an  
Rudolf Mosse, A.-G., Zürich.

**Glückliche Heirat**

vermitt. disk. Frau K. Franken-  
bach, Postfach 18076, Basel I,  
Rückporto erbeten.

**Das Inserat**  
ist das einfachste  
und wirksamste  
Reklamemittel

**ARCHITEKT**  
rout. Zeichner u. Darstel-  
ler, m. gross. Erfahrung in Ent-  
wurf, Voranschlägen, Baustelle,  
sucht Stelle od. Mitarbeit, bei  
besch. Ansprüchen. Gefl. Offerten  
unter Chiffre Z. O. 1191 an  
Rudolf Mosse, A.-G., Zürich.



**Telephonzelle**  
„ANTIPHON“

SPEZIALFABRIKATION:

**Schalldichte Türen, Telephon-Kabinen**

Technisch vollendetste Ausführung. Isolation hygienisch unerreicht. System  
Tobler. Sämtliche Schiebetürenkabinen in der neuen Börse Zürich sind nach  
System Tobler ausgeführt.

**ANTIPHON A.-G., ERLBACH - ZÜRICH**

Verkaufsbureau: VICTOR TOBLER, ZÜRICH 7, Minervastr. 95 - Tel. 27.407

Referenzen ab 1913, eidgenössische und kantonale Amtsstellen, Banken, Hotels,  
Restaurants, Geschäfte und Private umfassend, zur Verfügung.

sche  
**Keim**  
MINERALFARBEN

wetterfest und lichtecht; seit  
50 Jahren anerkannt bestes  
Material für farbige Fassaden.  
Man hüte sich vor Nachahmungen

**CHR. SCHMIDT SÖHNE**  
Zürich 5 Hafnerstrasse 47

# Schlacken und Löße für Auffüllungen,

Betonierungen, Plattenfabrikation, Sportplatz-Anlagen etc.

Übernahme von Schrägbodenauffüllungen

## M. AMANN, ZÜRICH

Rüschibachstrasse 2

Telephon 63.034

### Stelle-Ausschreibung

Bei der unterzeichneten Verwaltung ist die Stelle eines

## Kontrollbeamten für Hauskanalisation

zu besetzen. Die Besoldung beträgt Fr. 5400.— bis Fr. 7550.— pro Jahr; die Personalverhältnisse sowie die Witwen- und Waisenfürsorge sind gesetzlich geregelt. Bewerber schweizerischer Nationalität mit abgeschlossener Technikumbildung und gründlichen Fachkenntnissen belieben sich bis 23. Mai 1932 beim **Sekretariat des Bau-Departements** schriftlich zu melden. Auskunft erteilt der Kantons-Ingenieur, Münsterplatz 11, Basel.

Basel, den 22. April 1932.

Bau-Departement Basel-Stadt.



## Streckmetall

aus S. M. Stahlblech das Beste und Billigste

### zum armieren

von Zement, Mörtel, Beton usw. Verlangen Sie Gratis-Muster, Kataloge und Angebote durch

### J. G. KIENER & WITTLIN A.-G.

Eisen und Metalle  
Schauplatzgasse 23 — BERN — Tel. Bollwerk 16.01

## Architekt

29 Jahre, mit mehrjähriger Praxis auf Bureau und Bauplatz, selbstständig, seriöser Charakter, sucht **Dauerstelle** event. als Leitender, finanzielle Beteiligung möglich. Prima Zeugnisse vorhanden. Offerten unter Chiffre D. 5030 B. an **Rudolf Mosse, A.-G., Bern.**

### TECHNISCHE PHOTOGRAPHIE

**SPEZIALITÄT:**  
**ARCHITEKTUR-LAUFNAHMEN**  
ZEICHNUNGEN UND PLÄNE  
KONSTRUKTIONEN, MASCHINEN, KATALOG-AUFNAHMEN  
**H. WOLF-BENDER**  
ZÜRICH  
KAPPELERGASSE 16

**BAUINGENIEUR**  
Dipl. Ing., unverh., Spezialist in d. Statik, Konstruktion u. Kalkulation des **Eisenbetonbaus** mit sehr guter **Baustellenpraxis** (Wasserkraftanlagen, Druckluftgründungen), bewandert in d. Abrechnung usw. von Grossbauten. **wünscht sich zu verändern.** ev. sofort. Bureau od. Baustelle. Sehr gute Zeugnisse, beste Referenzen. — Offerten unter Chiffre Z. G. 1186 an **Rudolf Mosse, A.G., Zürich.**

### Zu verkaufen: Betonmaschine

Eine sehr gut erhaltene mit Aufzug (Preis sehr billig).  
**Rud. Wegmann, Tischenloo-Oberrieden (Zch.).**



Tel. 32.946

## PATENTE

in allen Staaten vorteilhaft durch  
**WALDER & CO., ZÜRICH**  
Patentanwalts- und Ing.-Bureau  
City-Haus, Sihlstr. 3

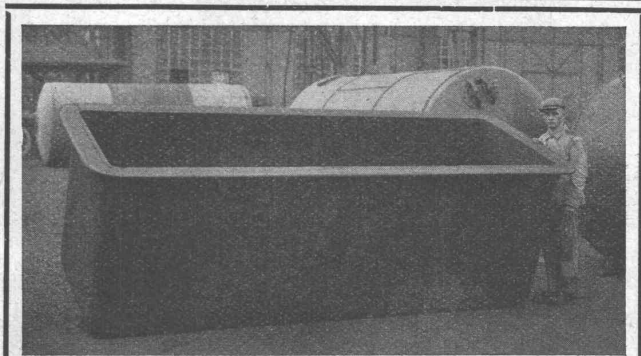
## Für sofort gesucht: Jüngerer TECHNIKER

für Tiefbauten, der gut zeichnet. Bei zufriedenstellender Leistung Dauerstelle. Angebote mit Gehaltsansprüchen, Lebenslauf und Zeugnisabschriften sind zu richten unter Chiffre Z. D. 1200 an **Rudolf Mosse, A.-G., Zürich.**



# KOH-I-NOOR

**L. & C. HARDTMUTH**



VERZINKUNGSKESSEL für 32,000 kg Zink in unserer Abt. Verzinkerei in Wolfhausen

## Die Vollbad-Verzinkung

ist der anerkannt dauerhafteste und daher der billigste Rostschutz. Wir verzinken mit erstklassigem Rohmaterial und durch langjähriges erfahrenes Personal.

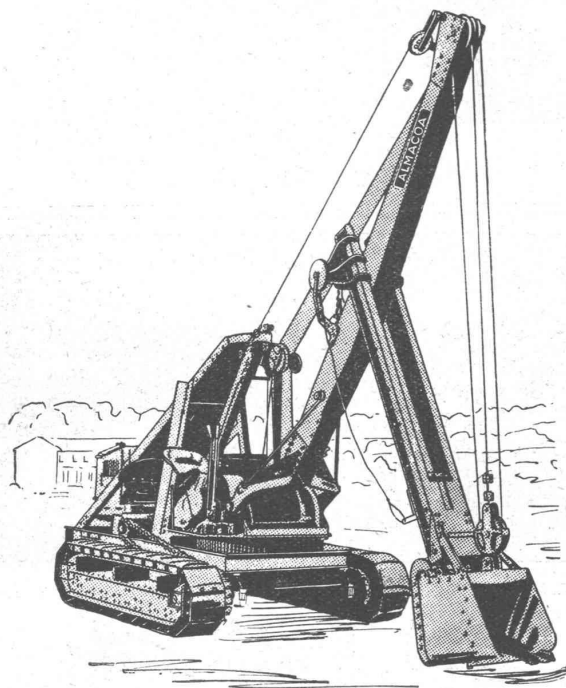
**VERWO A.-G., Wolfhausen (Kanton Zürich)**  
Abt. Verzinkerei Tel. Nr. 46



Schmidhof, Zürich

**Kittlose Glasdächer**  
System Fortuna und Elzett  
**Gebr. Tuchschnid**

Frauenfeld, Telephon 70, Zürich, Löwenstr. 3  
(Sihlporté), Telephon 32.301



Neuer

**ALMACOA**  
**Löffelbagger**

mit Benzin- und Rohöl-Motoren

Erster Kleinlöffel-Bagger mit  
Differential-Steuerung

*Niedriger Preis*  
*Grosse Leistung*

Ausrüstung als Kran und  
Greifer, Skimmer, Kabel-  
und Graben-Bagger

Verlangen Sie Unterlagen und Offerte durch:

**Allied Machinery Company**  
Baumaschinen  Giessereimaschinen  
Werkzeugmaschinen Johnson Aussenbordmotoren  
Löwenstrasse 14 **Zürich** Telephon 51.157

Gewicht 9500 kg

Zugkraft am Haken 4000 kg