

Zeitschrift: Schweizerische Bauzeitung
Herausgeber: Verlags-AG der akademischen technischen Vereine
Band: 99/100 (1932)
Heft: 17

Werbung

Nutzungsbedingungen

Die ETH-Bibliothek ist die Anbieterin der digitalisierten Zeitschriften auf E-Periodica. Sie besitzt keine Urheberrechte an den Zeitschriften und ist nicht verantwortlich für deren Inhalte. Die Rechte liegen in der Regel bei den Herausgebern beziehungsweise den externen Rechteinhabern. Das Veröffentlichen von Bildern in Print- und Online-Publikationen sowie auf Social Media-Kanälen oder Webseiten ist nur mit vorheriger Genehmigung der Rechteinhaber erlaubt. [Mehr erfahren](#)

Conditions d'utilisation

L'ETH Library est le fournisseur des revues numérisées. Elle ne détient aucun droit d'auteur sur les revues et n'est pas responsable de leur contenu. En règle générale, les droits sont détenus par les éditeurs ou les détenteurs de droits externes. La reproduction d'images dans des publications imprimées ou en ligne ainsi que sur des canaux de médias sociaux ou des sites web n'est autorisée qu'avec l'accord préalable des détenteurs des droits. [En savoir plus](#)

Terms of use

The ETH Library is the provider of the digitised journals. It does not own any copyrights to the journals and is not responsible for their content. The rights usually lie with the publishers or the external rights holders. Publishing images in print and online publications, as well as on social media channels or websites, is only permitted with the prior consent of the rights holders. [Find out more](#)

Download PDF: 07.02.2026

ETH-Bibliothek Zürich, E-Periodica, <https://www.e-periodica.ch>

SCHWEIZERISCHE BAUZEITUNG

WOCHENSCHRIFT FÜR ARCHITEKTUR / INGENIEURWESEN / MASCHINENTECHNIK
REVUE POLYTECHNIQUE SUISSE

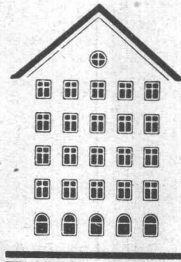
ORGAN DES SCHWEIZERISCHEN INGENIEUR- UND ARCHITEKTEN-VEREINS
UND DER GESELLSCHAFT EHEMAL. STUDIERENDER DER EIDG. TECHN. HOCHSCHULE
GEGRÜNDET 1883 VON ING. A. WALDNER / HERAUSGEGEBEN VON ING. C. JEGHER

Vereins-Mitglieder, beim Verlag: Schweiz 32 Fr.,
Ausland 40 Fr. jährl.; Nicht-Mitglieder: Schweiz
40 Fr.; Ausland 50 Fr., postamtlich abonniert
40 Fr. zuzüglich Gebühren. / Einzel-Nr. 1 Fr.

VERLAG CARL JEGHER, ZÜRICH
Dianastrasse 5 / Postdeck VIII 6110
Telephon: 34.507 ■ In Kommission
bei Rascher & Cie., Zürich u. Leipzig

Inserate durch die Aktiengesellschaft der Unter-
nehmungen RUDOLF MOSSE, Zürich / Die
viergespaltene Colonelzeile 50 Cts., Titelseite
80 Cts., ausländ. Anzeigen 60 Cts., Titelseite 1 Fr.

Fenster



Kiefer Zürich

J. H. M. Müller Centralheizungen
als Spezialität
RÜTI (ZCH) TEL. 30 • ZÜRICH 1. TEL. 20324 • GLARUS. TEL. 708 • CHUR. TEL. 160



Heinr. Brändli Söhne Horgen u. Zürich

Telephon: 924.038

Telephon: 58.038

Asphalt-, Dachpappen- und Holzcement-Fabrik

Asphalt-Beläge • Asphalt-Isolierungen

ZÜRICH

Dreikönigsstr. 53
Telephon 38.192

BERN

Werdliweg 5
Tel.: Christl. 19.70

Tiefbohr- u. Baugesellschaft A.-G.

Sondierungen - Tiefbohrungen - Grundwasserfassungen mit Filterbrunnen
Pumpwerke - Automatische Heberleitungen - Seeleitungen - Taucher-
arbeiten - Bohr-Pressbetonpfähle - Grundwasserabsenkung für Foundationen

Klärung u. Reinigung von Wasser u. Abwasser

SPEZIALITÄT: Schnellfilter System Peter

PROJEKTE

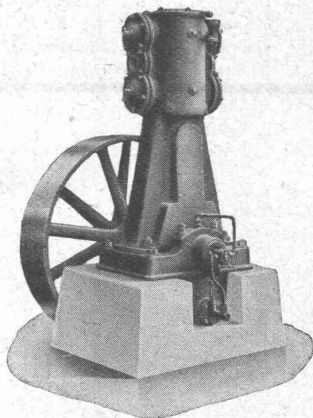
Ueber 250 Anlagen ausgeführt

AUSFÜHRUNGEN

Burckhardt

KOMPRESSOREN

für grösste Leistungen und Drücke bis zu 1000 Atm.



VAKUUMPUMPEN

(Kolben- und Rotationsmaschinen)

Maschinenfabrik Burckhardt A. G., Basel



Erweiterungsbau
Schweiz. Rückver-
sicherungs-Gesell-
schaft Zürich • Bau-
leitung: Gebr. Pfi-
ster, Archit., Zürich
• Unternehmer: H.
Matt-Haller, Zürich

Toxement

das Dichtungsmittel für Be-
ton und Verputz, wird als
Pulver dem Cement beige-
mischt. 1 kg. Toxement auf
den Sack Cement. Eine äus-
serst einfache Anwendungs-
weise. Toxement macht den
Beton wasserdicht und er-
höht seine Plastizität und
Gleitfähigkeit.

Standard, Lack- und Farben-
werke AG. Tel. 55.350
Altstetten - Zürich



Grösste Zaunfabrik
der Schweiz
Gegründet 1897
Imprägnierte Holzeinfriedungen
aller Systeme
J. MÜLLER & CO
Zaunfabrik Löhningen
Bureau in Zürich
Bucheggstr. 24, Tel. 62.845

Jos. Rothmayr Ing.

Sanitäre Anlagen
Zentralheizungen



ZÜRICH

Gessnerallee 40
Telephon 57.633



WASCHFONTÄNEN BRADLEY

vorteilhafte
Gruppen-Wasch-
Einrichtungen
für
SCHULEN
ANSTALTEN
FABRIKEN
KASERNEN

Flottmann

stationäre und fahrbare

Kompressoren-Aggregate

und

Pressluft-Werkzeuge

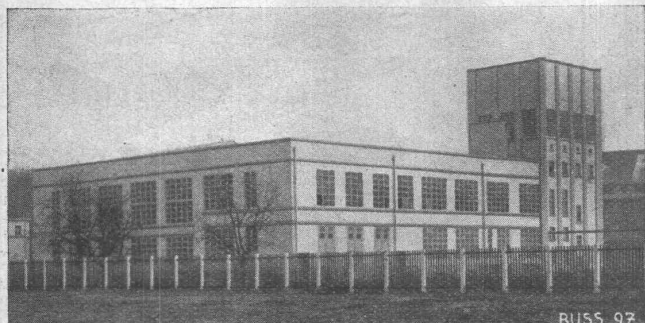
Für jeden Bedarf das Geeignete

haben sich glänzend bewährt.

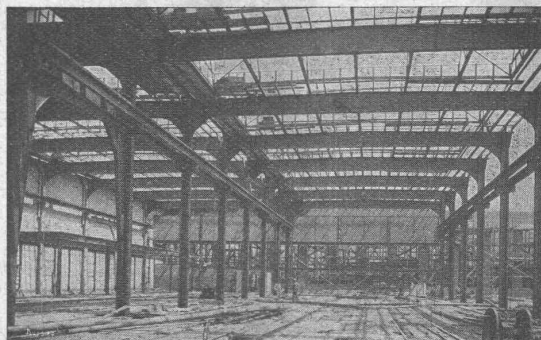
U. AMMANN, Maschinenfabrik A.-G., LANGENTHAL

TELEPHON 78

STAHL- HOCHBAU



BUSS 97



**BUSS^A
C
BASEL**

TROTEKT

TROTEKT A.-G.
ROTHRIST, Tel. 248
Verlangen Sie Prospekte!

ISOLIER-BAU-PLATTEN
Isolieren gegen Kälte, Wärme, Schall

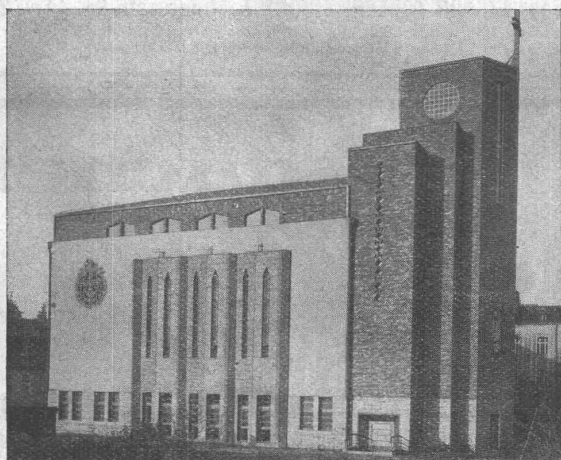


Schwarzpulver

der eidgen. Pulvermühlen **Aubonne**
und **Chur** eignen sich vorzüglich

für alle Sprengarbeiten

Eidg. Pulververwaltung Bern.



Bitumitekt-Flachdach auf einer Kapelle in T.

BITUMITEKT

der zuverlässige

**FLACHDACH- und
TERRASSEN-
BELAG**

FACHBERATUNG durch FIRMA

FRICK-GLASS
ALTSTETTEN - ZÜRICH
Tel. 55.064



STUAG
die Schweizerische Strassenbau-
Unternehmung A.-G.
erstellt Strassenbeläge
aller Art

SILIN- MINERALFARBEN

WETTERFESTES UND LICHTECHTES MATERIAL FÜR FARBIGE FASSADEN

Neue Farbkarte, Preisliste etc. durch das Generaldepot f. d. Schweiz

**E. KELLER & CO., Johannesgasse 6,
ZÜRICH 5**

TELEPHON 33.442

*Baut
rasch, solid & billig
mit Eisenbetonträgerdecke
„Rapid“*



GEORG STREIFF & Co.
Winterthur

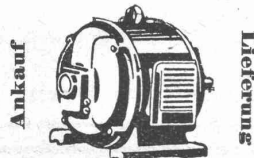
WEHRLI-VERLAG, Kilchberg-Zürich

Photographische Kunst- und Verlagsanstalt

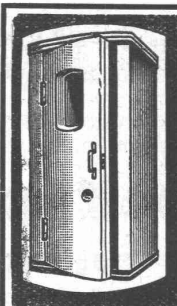
empfiehlt sich für
Photogr. Aufnahmen v. Gebäuden, Maschinen etc., Vergrößerung u.
Verkleinerung v. Plänen, Landkarten etc. auf jed. gewünschte Format
Preisliste steht zu Diensten

Patent-Anwalt
J. AUMUND, Jng. ZÜRICH.
Stämpfenbachstr. 34
Tel. 20.379 Etabl. 1895

Neue und gebrauchte Elektro-Motoren



Tausch / Vermietung
Ständ. Lager von ca. 400 Motoren
Elektromechanische Werkstätte
P. Truninger, Solothurn
Dipl. Elektro-Ing.



Telephonzelle „ANTIPHON“

SPEZIALFABRIKATION:

Schalldichte Türen, Telephon-Kabinen

Technisch vollendetste Ausführung. Isolation hygienisch unerreicht. System Tobler. Sämtliche Schiebetürenkabinen in der neuen Börse Zürich sind nach System Tobler ausgeführt.

ANTIPHON A.-G., ERLNBACH-ZÜRICH

Verkaufsbureau: VICTOR TOBLER, ZÜRICH 7, Minervastr. 95 - Tel. 27.407

Referenzen ab 1913, eidgenössische und kantonale Amtsstellen, Banken, Hotels, Restaurants, Geschäfte und Private umfassend, zur Verfügung.

Glasdächer Dachoberlichter

in kifflosen Systemen „Kully“

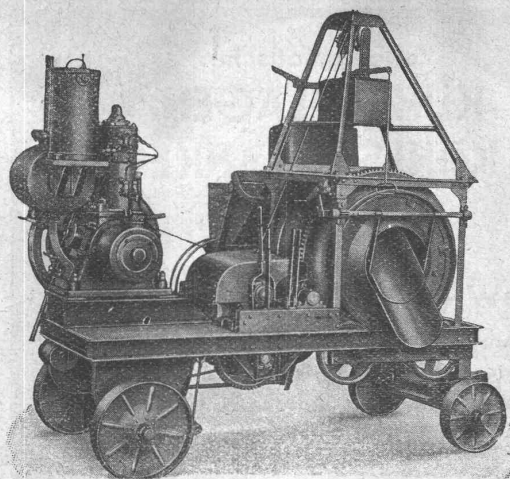
Glasdachwerke

Simon Kully, Olten

Dipl.-Ingenieur E. T. H.

Aeltestes Spezialgeschäft
Eigenes Ingenieurbureau

Gegründet 1854
Telephon 20.56



Der Betonmischer Raco-von-Roll

ist die vom Kleinmeister und Grossbauunternehmer bevorzugte Schweizer Qualitäts-Betonmischmaschine. Sie verbindet letzte Vervollkommenung mit höchster Leistungsfähigkeit. Gedrängte und übersichtliche Bauart. Rasche und vollkommene Mischung von Fein- und Grobgut. Mit Bauwinde ausgerüstet, ersetzt der Raco-von-Roll-Mischer eine besondere Aufzugsinstallation. — Grössen von 4 bis 60 m³ Stundenleistung.

Stationäre und fahrbare Maschinen.

Die Mischmaschine, die den Schweizerverhältnissen am besten entspricht.

Prospekte, Offerten und Referenzen durch:

ROBERT AEBI & CIE., A.-G., ZÜRICH

SONDIERUNGEN auf

ING. KARL KIESER
ZOLLIKON-ZCH. TEL. 49.515

**WASSER UND BODENART
WASSERDURCHLÄSSIGKEIT
INJEKTIONSFÄHIGKEIT
TRAGFÄHIGKEIT**



Hotel Habis-Royal
ZÜRICH BAHNHOFPLATZ

**Restaurant
Sitzungszimmer**

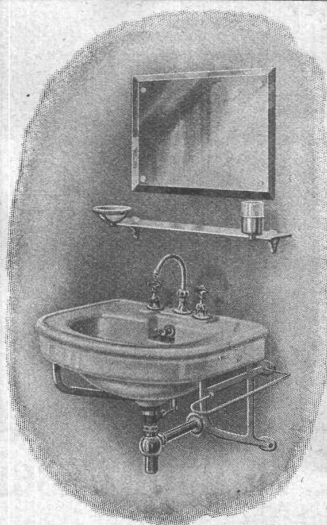


J. J. RÜEGG & Co.

Zürich
Faido

▲
Ingenieurbureau
Bauunternehmung
▼

Ausführung von Bauarbeiten
Ausarbeitung von Projekten



R. Nussbaum & Co. AG, Olten

Metallgiesserei und Armaturenfabrik - Telephon Nr. 8.61 und Nr. 8.62

Qualitäts-Armaturen

für Wasser-, Gas- und Dampf-Installationen sowie Boiler-Anlagen und sanitäre Einrichtungen.

Sanitäre Apparate

aus la engl. Fayence und Feuerton, ausgerüstet mit eigenen Armaturen.

Verkaufsniederlagen: Zürich, Seefeldstrasse 48a - Tel.: 28.880
Basel, Klaragraben 14 - Tel.: Safran 75.90

GLASDACH

KITTLOS MIT
BLEIBANDEN

Ausführung auf Holz, Eisen und Beton
Umdecken gekitteter Glasdächer

JAKOB SCHERRER

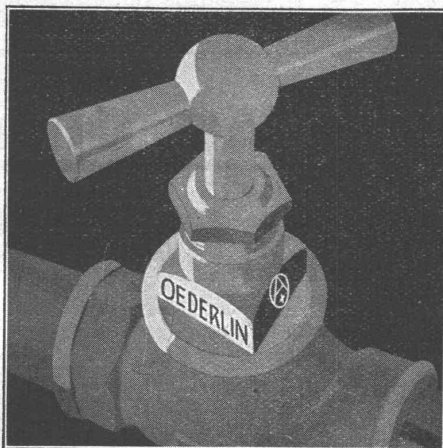
ZÜRICH 2

ALLMENDSTR. 5/7 TEL. 57980



die anerkannt beste Lackfarbe der Welt.
Hochglänzend und Matt

Generalvertreter für die Schweiz:
C. Hässig, St. Albanvorstadt 12, Basel.



LICHTPAUSEN

„CENTRALE“ Lichtpaus-
und Plandruck - Anstalt

E. Vorbach, Basel
Steinentorstr. 10 Tel. 21.336

Vollautomatische
KÜHLANLAGEN
und **KÜHLSCHRÄNKE** mit



BROWN BOVERI Kühltomat

arbeiten seit mehr als 25 Jahren
ohne jede Störung, ohne Reparatur,
ohne Nachfüllung und ohne Unterhalt.

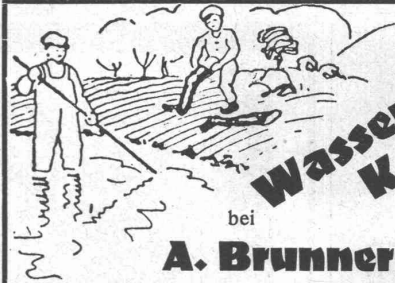
Die zuverlässigste Maschine der Gegenwart!

Prospekte und Ingenieurbesuch un-
verbindlich durch die Vertriebsstelle

AUDIFFREN SINGRÜN

Kältemaschinen Aktiengesellschaft

BASEL 4



bei
A. Brunner & Cie, Basel

30 Jahre Minimax!

Unsere auf Grund dreissigjähriger Erfahrung hergestellten Löscher-
geräte dienen der sofortigen Löschbereitschaft, der Verhütung von
Bränden und der Sicherung gegen Brandschäden.

Wir liefern:

Minimax-Normallöscher

nach dem Nass-Löschverfahren für Brände allgemeiner Art; frost-
sichere Spezial-Apparate mit bis minus 30° C kältewiderstands-
fähiger Füllung.

Minimax-Tetra-Löscher

für Brände an elektrischen Anlagen, Motoren usw. geprüft bei
300.000 und 1.000.000 Volt, frostsicher bis minus 30° C und un-
schädlich für Wicklungs- und Kabelmasse.

Minimax-Trockenlöscher

mit Kohlensäurepatrone und künstlich getrocknetem Löschpulver,
für spezielle Zwecke.

Minimax-Schaumlöscher

zur Bekämpfung von Bränden feuergefährlicher Flüssigkeiten.

Gross-Schaum-Löschergeräte

tragbar, fahrbar und stationär.

Minimax A.-G. ♦ Zürich

Gegründet 1902



Entnebelungsanlagen

für Färbereien, Papierfabriken, Wasch- und Badenanstalten etc. / GROSSRAUM-HEIZUNGS-ANLAGEN mit Ventilatorenbetrieb und neuesten LAMELLENLUFTERHITZERN liefert die

Ventilator A.-G., Stäfa-Zürich

Ausschliessliche Spezialfabrik



Beachten Sie unser Detail-Inserat im Schweizer Bau-Katalog.

Beachten Sie unser Detail-Inserat im Schweizer Bau-Katalog.

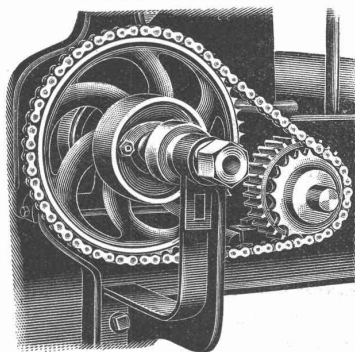
Lieferung ganzer Einrichtungen und aller Zubehörteile für die:

ZEMENT-, KALK-, GIPS- und KERAMISCHE-INDUSTRIE

Drehrohre mit erweiterter Kalzinierzone, mech. Schachtföhen, Hartzerkleinerungs- und Trockenanlagen, Mischvorrichtungen, Silos, Teeröl- und Kohlenstaubfeuerungen, Umbau veralteter Anlagen, feuerfeste Steine, Magnesit, Magnesitsteine, Bauxit.

Dr. Ing. W. v. ESCHER, Ing.-Chemiker

Tel.: 41.554 - 35.292 **BASEL** Schweizergasse 31



RENOLD-KETTEN-ANTRIEBE

sind das anpassungsfähigste Kraftübertragungselement für alle Neukonstruktionen od. Umänderungen

Renold-Kettenantriebe sind Präzisionsantriebe und nicht zu vergleichen mit Gall-Kettenantrieben

W. EMIL KUNZ, ZÜRICH 2

Gotthardstrasse 21

Telephon 52910

A. Schmid's Erben, Zürich

Asphalt - Geschäft Gegründet 1865 Telephon 32.108

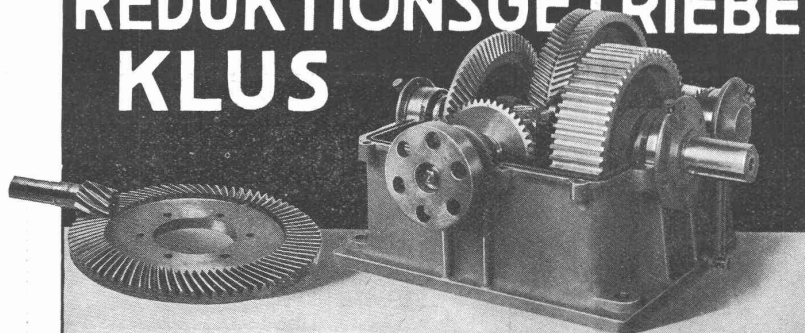
Ausführung aller vorkommenden

Gussasphaltarbeiten für Hoch- und Tiefbau

Ersteller der **Fundament-Isolierungen** gegen Grundwasser bei den Neubauten:

Bankgebäude Leu & Co., A.-G., Zürich im Jahre 1914
Schweiz. Nationalbank Zürich im Jahre 1920 : Eidgen.
Grossflugzeughalle Dübendorf im Jahre 1922 : Heizraum
der Zentralwerkstätte Seefeld der Zürcher Strassenbahn
im Jahre 1923 : Neubau Schweizer. Volksbank im Jahr 1923
Basler Handelsbank; Umbau Börse Zürich 1931.

REDUKTIONSGETRIEBE KLUS



Hoher Wirkungsgrad, grosse Betriebssicherheit.

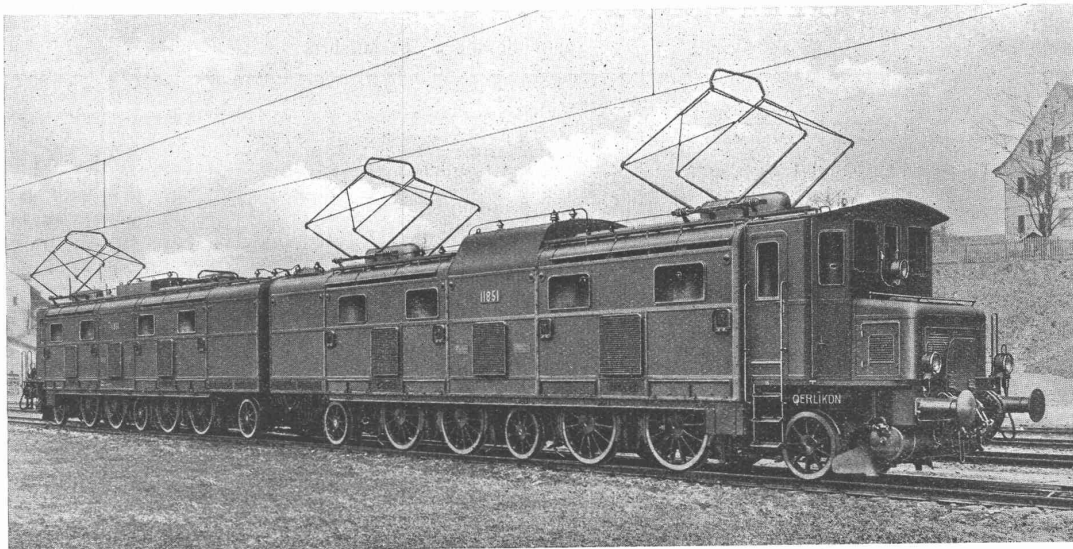
EISENWERK KLUS

GESELLSCHAFT DER LUDW. VON ROLL'SCHEN EISENWERKE



KEILRIEMEN-ANTRIEBE
TEXROPE-KLUS
LENIX-GETRIEBE
KUPPLUNGEN ALLER ART

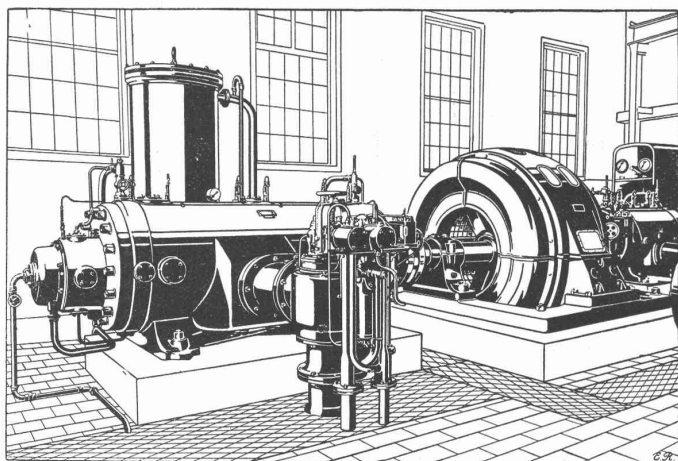
OERLIKON



8800 PS - OERLIKON - LOKOMOTIVE

LOKOMOTIVEN - MOTORWAGEN

SLM-WINTERTHUR ROTATIONS-KOMPRESSOREN



für alle Zwecke

Ortsfeste und
fahrbare Anlagen

für Drücke bis 16 Atm.
und Vakuum bis 99 %

Zahlreiche
Referenzen

Schweizerische Lokomotiv- und Maschinenfabrik, Winterthur