

**Zeitschrift:** Schweizerische Bauzeitung  
**Herausgeber:** Verlags-AG der akademischen technischen Vereine  
**Band:** 99/100 (1932)  
**Heft:** 15

## **Werbung**

### **Nutzungsbedingungen**

Die ETH-Bibliothek ist die Anbieterin der digitalisierten Zeitschriften auf E-Periodica. Sie besitzt keine Urheberrechte an den Zeitschriften und ist nicht verantwortlich für deren Inhalte. Die Rechte liegen in der Regel bei den Herausgebern beziehungsweise den externen Rechteinhabern. Das Veröffentlichen von Bildern in Print- und Online-Publikationen sowie auf Social Media-Kanälen oder Webseiten ist nur mit vorheriger Genehmigung der Rechteinhaber erlaubt. [Mehr erfahren](#)

### **Conditions d'utilisation**

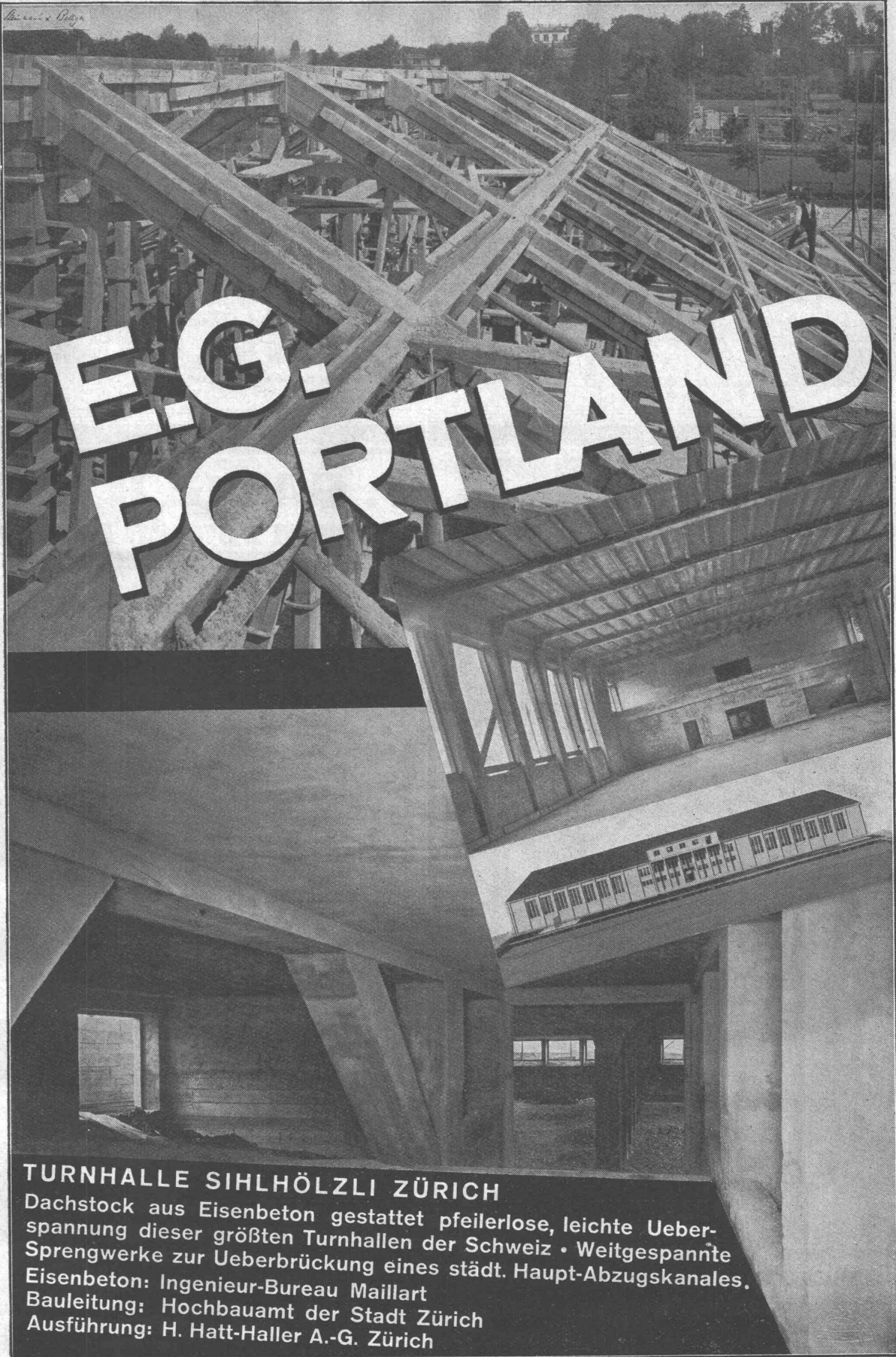
L'ETH Library est le fournisseur des revues numérisées. Elle ne détient aucun droit d'auteur sur les revues et n'est pas responsable de leur contenu. En règle générale, les droits sont détenus par les éditeurs ou les détenteurs de droits externes. La reproduction d'images dans des publications imprimées ou en ligne ainsi que sur des canaux de médias sociaux ou des sites web n'est autorisée qu'avec l'accord préalable des détenteurs des droits. [En savoir plus](#)

### **Terms of use**

The ETH Library is the provider of the digitised journals. It does not own any copyrights to the journals and is not responsible for their content. The rights usually lie with the publishers or the external rights holders. Publishing images in print and online publications, as well as on social media channels or websites, is only permitted with the prior consent of the rights holders. [Find out more](#)

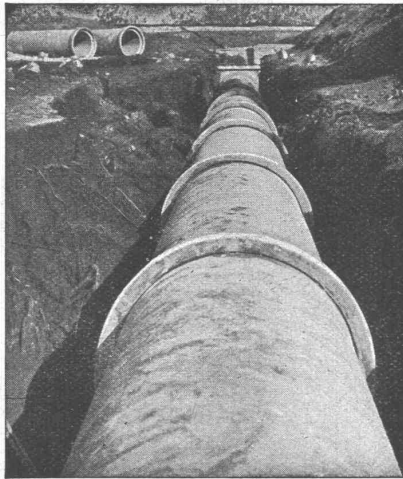
**Download PDF:** 16.01.2026

**ETH-Bibliothek Zürich, E-Periodica, <https://www.e-periodica.ch>**



**E.G. PORTLAND**

**TURNHALLE SIHLHÖLZLI ZÜRICH**  
Dachstock aus Eisenbeton gestattet pfeilerlose, leichte Ueber-  
spannung dieser größten Turnhallen der Schweiz • Weitgespannte  
Sprengwerke zur Ueberbrückung eines städt. Haupt-Abzugskanals.  
Eisenbeton: Ingenieur-Bureau Maillart  
Bauleitung: Hochbauamt der Stadt Zürich  
Ausführung: H. Hatt-Haller A.-G. Zürich



# Vianini-Röhren

⊕ Patent (Armierte Betonröhren mit Muffen) Patent ⊕

**für Druckleitungen, Bewässerungsanlagen,  
Kanalisationen, Dächer, Durchlässe etc.**

*Lieferanten:*

Internationale Slegwarthallen-Gesellschaft  
Luzern

Desmeules Frères  
Fabrique de Produits en Ciment Granges-Marnand

*Kostenlose Beratung und Offerten durch:*

Dipl. Ing. K. GANZ, Ing.-Bureau für Tiefbau, MEILEN, Telephon 128

Alleinvertreter für die deutsche Schweiz.



GESELLSCHAFT DER L. von RÖLLSCHEN EISENWERKE

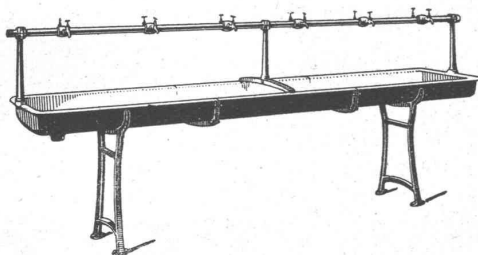
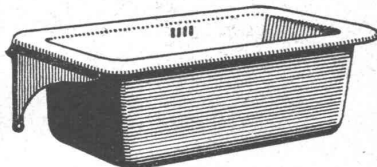
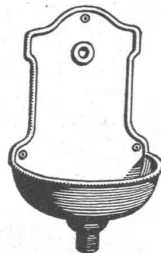
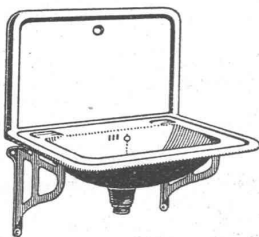
**CLUS**

EISENWERK CLUS IN KLUS (KT. SOLOTHURN)



## SANITÄRE ARTIKEL

aus Gusseisen, porzellan-emailiert



**Waschbecken, Spülbecken, Ausgussbecken  
Waschtische, Wandbrunnen, Waschröge  
Reihenwaschanlagen, Konsolen, u. s. w.**

Katalog Nr. 213 auf Verlangen

## F. GAUGER & Co

**ZÜRICH**

### Eisenhochbau

Ständer, Unterzüge, Dachkonstruktionen.

### Schaufensterkonstruktionen

in Eisen und Metallegierungen.

### Sonnenstoren, Scherengitter

### Rolladen aus Stahlblech

Verschiedene Systeme, Profile, Einzel- oder Gruppenantrieb von Hand oder elektrisch.  
Ausbalancierung durch Federn oder Gegengewicht.

### Hochschiebbare Klapptore

⊕ Patent 120463 und Auslandspatente  
für Autogaragen und Remisen.

### Universal-Stahltüren

⊕ Patent 143926 und Auslandspatente  
für Wohn- und Geschäftshäuser, Fabriken.

### Wellbleche

gerade, bombierte, diverse Profile.  
Wellblechbauten, Veloständer.

### Eiserne Transportfässer

aus Schwarzblech oder verzinkt.

### Archiv- und Bibliothekanlagen

### „Erga“ Stahlmöbel

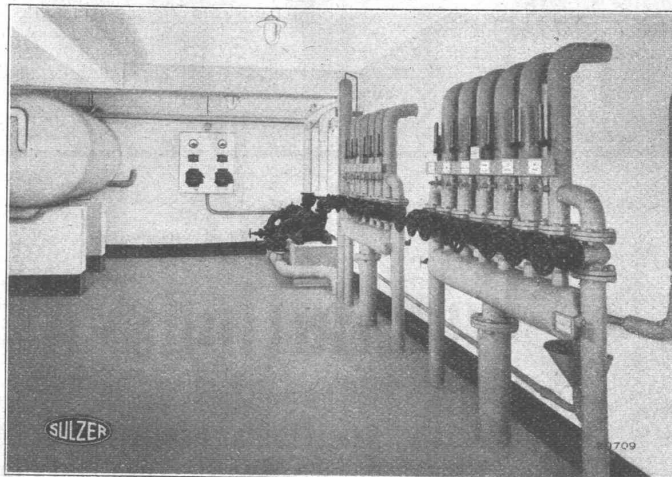
⊕ Patent und Auslandspatente  
für Registratur und Archive.

*Kostenvoranschläge, Prospekte, Referenzen*



# SULZER

Regulierraum  
Schulhaus Friesenberg,  
Zürich;  
gesamte Heizungs- und  
Warmwasser - Versor-  
gungsanlage mit Gas-  
feuerung,



ausgeführt durch:  
Gebrüder Sulzer,  
Aktiengesellschaft,  
Winterthur,  
Filiale Zürich,  
Hobelgasse 9.

## HEIZUNGEN LÜFTUNGEN

Warmwasserversorgungen

GEBRÜDER SULZER, Aktiengesellschaft, WINTERTHUR

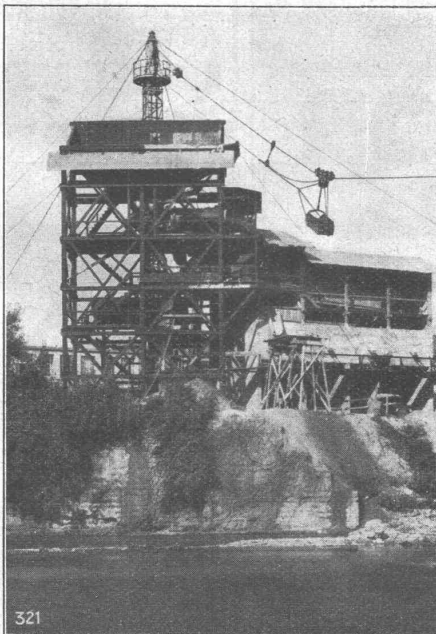
## Gesellschaft der L. von Roll'schen Eisenwerke, Gerlafingen

Gegründet 1823

Werk „Giesserei Bern“ in Bern

Gegründet 1823

Konstruktionswerkstätten,  
Eisengiesserei



Kabelbaggeranlage  
an der Arve bei Genf.

## Kabelbaggeranlagen

Hebezeuge  
Eisenbahnmaterial  
Schützenanlagen und  
Wehreinrichtungen  
Zahnradbahnmaterial  
Standseilbahnen  
Allgem. Maschinenbau



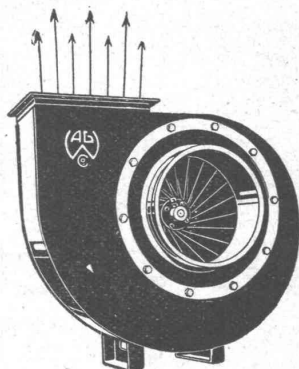
Telegramme: Giesserei Bern  
Telephon: Bollwerk 50.66



Die für 1934 in Bern geplante Internationale Volkskunstausstellung wird voraussichtlich wegen allzu geringer Beteiligung der eingeladenen Staaten auf einen späteren, noch festzusetzenden Zeitpunkt verschoben. Von 69 eingeladenen Ländern haben nämlich bis heute, nachdem der ursprünglich auf den 31. Oktober 1931 festgesetzte Anmeldetermin um vier Monate verlängert worden war, nur sechs endgültig angenommen, 28 dagegen endgültig abgelehnt, ausnahmslos mit der Begründung, dass die schwere Wirtschaftskrise ihnen zurzeit eine Zusage nicht erlaube, so grosses Interesse sie dem Unternehmen auch entgegenbrächten.

**Metallhärtung durch Magnetismus.** Neue Versuche in Amerika haben gezeigt, dass Metalle, die einen der üblichen Härtungsprozesse durchlaufen haben, durch den Einfluss eines wechselnden magnetischen Feldes noch mehr gehärtet werden können. Diese merkwürdige Tatsache wird anscheinend durch Umgrup-

pierung der Metallatome bewirkt und zeigt sich seltsamerweise auch bei nicht-magnetischen Metallen. Im «American Journal of Science» wird darüber folgendes ausgeführt: Es ist seit einiger Zeit bekannt gewesen, dass Metalle durch ein andauerndes Bombardement mit Stahlkugeln gehärtet werden konnten. Neuerdings aber hat es sich gezeigt, dass Hartstahl, der durch diesen Prozess weiter gehärtet wurde, die Tendenz hatte, nachher im Laufe von mehreren Stunden oder Tagen noch härter zu werden; und man kam zu der Annahme, dass diese spontane Verhärtung auf eine Umgruppierung der Atome zurückzuführen war, und dass diese Umgruppierung zum wenigsten bei magnetischen Metallen durch eine künstliche atomische Störung, wie etwa die Umkehrung eines magnetischen Feldes, unterstützt werden könnte. Es zeigte sich, so heisst es weiter, dass diese Annahme richtig war. Verschiedene Hartstahlsorten nahmen beträchtlich



## Ventilations-Anlagen

für

Hotels, Restaurants, Gesellschaftssäle, Bureaux,  
Krankenhäuser, Fabrik- und Arbeitsräume etc.

erstellen als langjährige Spezialität  
in bestbewährten Konstruktionen

### Wanner & Co., A.-G., Horgen



**ARMBRUSTER  
SÖHNE  
ZÜRICH** Obere Zölner 19  
Tel. 26.365.

**Patent-Anwalt**  
J. AUMUND, Jng. ZÜRICH.  
Stampfenbachstr. 34  
Tel. 20.379 Etabl. 1895



## SILIN-MINERALFARBEN

WETTERFESTES UND LICHTECHTES MATERIAL FÜR FARBIGE FASSADEN

Neue Farbkarte, Preisliste etc. durch das Generaldepot f. d. Schweiz

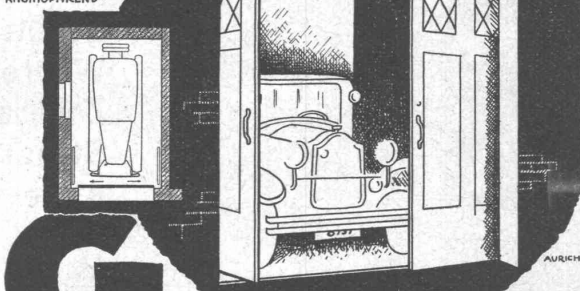
**E. KELLER & CO.,** Johannesgasse 6,  
ZÜRICH 5

TELEPHON 33.442

## GEMA-TOR

FÜR  
GARAGEN,  
WERKSTÄTTEN  
MAGAZINE

BILLIG • BEQUEM  
RAUMSPAREND



**GEILINGER & CO  
WINTERTHUR**

## TECHNISCHE PHOTOGRAPHIE

SPEZIALITÄT:

**ARCHITEKTUR-  
LAUFNAHMEN**

ZEICHNUNGEN UND PLÄNE  
KONSTRUKTIONEN, MASCHI-  
NEN, KATALOG-AUFNAHMEN

**H. WOLF-BENDER**

ZÜRICH  
KAPPELERGASSE 16



**STEREOPHOTOGRAMMETRIE**

Geodäsie Nivellement

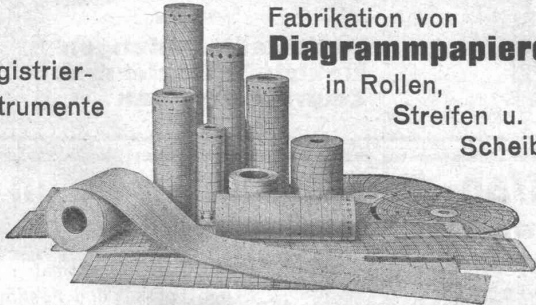
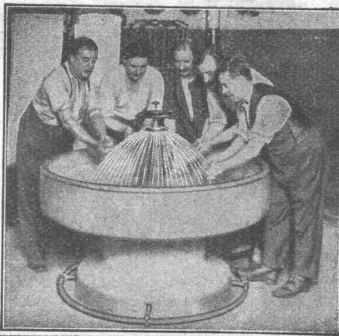
Kartographie

Technisches Bureau

**LEUPIN u. SCHWANK****BERN**

**Wasserhosen  
Kanalsiefel**

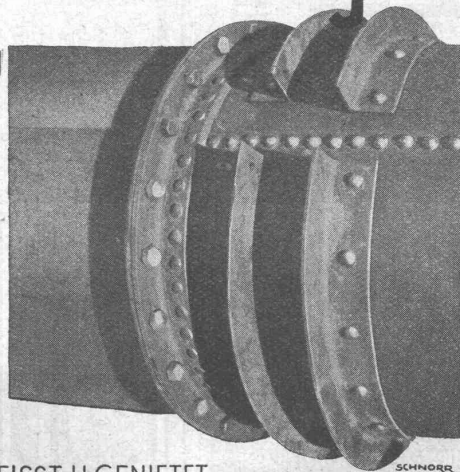
bei  
**A. Brunner & Cie, Basel**

Für  
Registrier-  
InstrumenteFabrikation von  
**Diagrammpapieren**  
in Rollen,  
Streifen u.  
Scheiben**Gebr. Willenegger, Minervastrasse 126, Zürich 7**  
Telephon 24.019.**Jos. Rothmayr** Ing.Sanitäre Anlagen  
Zentralheizungen**ZÜRICH**Gessnerallee 40  
Telephon 57.633**WASCHFONTÄNEN  
BRADLEY**vorteilhafte  
Gruppen-Wasch-  
Einrichtungen  
für  
**SCHULEN  
ANSTALTEN  
FABRIKEN  
KASERNEN**Vollautomatische  
**KÜHLANLAGEN**  
und **KÜHLSCHRÄNKE** mit**BROWN BOVERI Kühlautomat**arbeiten seit mehr als 25 Jahren  
ohne jede Störung, ohne Reparatur,  
ohne Nachfüllung und ohne Unterhalt.

Die zuverlässigste Maschine der Gegenwart!

Prospekte und Ingenieurbesuch un-  
verbindlich durch die Vertriebsstelle**AUDIFFREN SINGRÜN**

Kältemaschinen Aktiengesellschaft

**BASEL 4****Turn- u. Turnspielgeräte**für Schulen, Vereine  
Private u. Anstalten.Schweizerische  
**Turngeräte Fabrik**  
Alder-Fierz u. Geb. Eisenhut,  
**Küsnacht-Zürich****Rohrleitungen**GESCHWEISST U. GENIETET  
SPEZIAL-ROHRVERBINDUNGSARTEN (D.R.P.)  
VOM PROJEKT BIS ZUR BETRIEBS-  
FERTIGEN MONTAGE**G.KUNTZE RÖHRENWERK**

SÜSSEN b. GÖPPINGEN (Württ.) Postf 48



an Härte zu, wenn sie über die fünfzig Mal in der entgegengesetzten Richtung gedreht wurden. — Aber zu allgemeiner Überraschung stellte sich bei Weiterführung der Experimente heraus, dass sich der Härtingsprozess nicht allein auf sogenannte «ferromagnetische Metalle» beschränkte. Ja, gerade ein praktisch nicht-magnetisches Metall, nämlich Duralumin, zeigte durch Einwirkung magnetischer Felder besondere Härtezunahme auch bei Messing fand man die selbe Erscheinung, wenn auch in einzelnen Stadien der Verhärtung Differenzen gegenüber dem Verhalten magnetischer Metalle auftraten. Es wurde festgestellt, dass die magnetisch behandelten Metalle ihre grössere Härte monatelang beibehielten, und man glaubte sich zu der Annahme berechtigt,

dass es sich um einen permanenten Zustand handelt, und dass im Laufe der Zeiten keine selbständige Zurückgruppierung der Atome eintritt. Da bisher jedes nicht-magnetische Metall, das magnetisch behandelt wurde, entsprechend reagiert hat, glaubt man, dass es sich hier um ein allen Metallen eigenes Phänomen handelt, dessen Ausnutzung natürlich von weittragender Bedeutung für die gesamte Metallindustrie wäre.

Ein elektrischer Bohrhammer, der in manchen Fällen den pneumatischen Hammer soll ersetzen können, wird durch die bekannte Firma Bosch (Stuttgart) hergestellt. Das Bohrwerkzeug kann auch auf Rotation eingestellt werden; überhaupt gleicht der Hammer ganz einem üblichen Luftdruckhammer.

Gysel u.Co

**Asphaltfabrik**  
**Käpfnach-Horgen**  
Tel. 924.503

MOSSE

## SONDIERUNGEN

auf

**WASSER UND BODENART**  
**WASSERDURCHLÄSSIGKEIT**  
**INJEKTIONSFÄHIGKEIT**  
**TRAGFÄHIGKEIT**

ING. KARL KIESER

ZOLLIKON-ZCH. TEL. 49.515

Lieferung ganzer Einrichtungen und aller Zubehörteile für die:

**ZEMENT-, KALK-, GIPS- und KERAMISCHE-INDUSTRIE**

Drehrohröfen mit erweiterter Kalzinierzone, mech. Schachtöfen, Hartzerkleinerungs- und Trockenanlagen, Mischvorrichtungen, Silos, Teeröl- und Kohlenstaubfeuerungen, Umbau veralteter Anlagen, feuerfeste Steine, Magnesit, Magnesitsteine, Bauxit.

**Dr. Ing. W. v. ESCHER, Ing.-Chemiker**

Tel.: 41.554—35.292 **BASEL** Schweizergasse 31

**WEHRLI-VERLAG, Kilchberg-Zürich**

Photographische Kunst- und Verlagsanstalt

empfeht sich für  
Photogr. Aufnahmen v. Gebäuden, Maschinen etc., Vergrößerung u. Verkleinerung v. Plänen, Landkarten etc. auf jed. gewünschte Format  
Preisliste steht zu Diensten

**GELOCHTE**

**FR. MOMMENDEY & SOHN**  
RAPPERSWIL, KANT. ST. GALLEN  
Schneiden von Blech  
bis 10 mm Stärke

**BLECHE**

**Keim**  
**MINERALFARBEN**

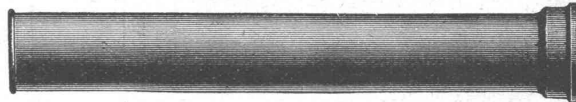
wetterfest und lichtecht, seit  
50 Jahren anerkannt bestes  
Material für farbige Fassaden.  
Man hüte sich vor Nachahmungen

**CHR. SCHMIDT SÖHNE**  
Zürich 5 Hafnerstrasse 47

**Gußeiserne Muffen- u. Flanschenröhren**  
sowie Formstücke

Schweizer  
Normalien

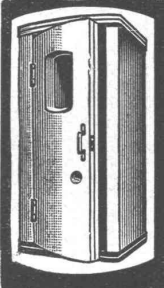
Lager  
in Winterthur



für  
normalen  
und höhern  
Betriebsdruck

**KAGI & CO., WINTERTHUR**

Telephon: 24.15



**Telephonzelle**  
„ANTIPHON“

SPEZIALFABRIKATION:

**Schalldichte Türen, Telephon-Kabinen**

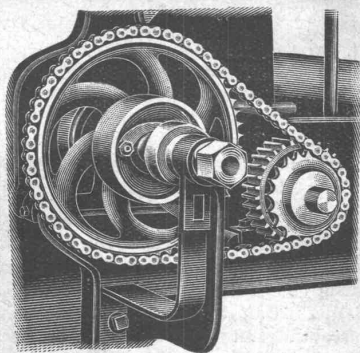
Technisch vollendetste Ausführung. Isolation hygienisch unerreicht. System Tobler. Sämtliche Schiebetürenkabinen in der neuen Börse Zürich sind nach System Tobler ausgeführt.

**ANTIPHON A.-G., ERLBACH-ZÜRICH**

Verkaufsbureau: VICTOR TOBLER, ZÜRICH 7, Minervastr. 95 - Tel. 27.407

Referenzen ab 1913, eidgenössische- und kantonale Amtsstellen, Banken, Hotels, Restaurants, Geschäfte und Private umfassend, zur Verfügung.





Renold-Kettenantriebe sind Präzisionsantriebe und nicht zu vergleichen mit Gall-Kettenantrieben

## RENOLD-KETTEN-ANTRIEBE

sind das  
anpassungsfähigste  
Kraftübertragungs-  
element für alle  
Neukonstruktionen od.  
Umänderungen

**W. EMIL KUNZ, ZÜRICH 2**

Gotthardstrasse 21

Telephon 52910

## Betonbalken-Fabrik Oberrieden

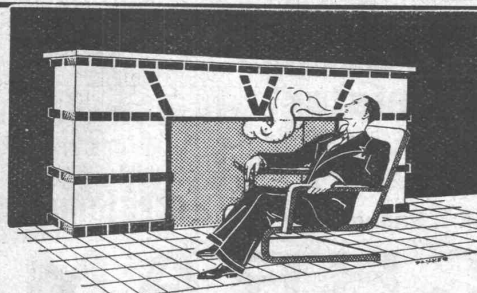
KARL OTTIKER

Bureau Zürich Hofwiesenstr. 37, Telephon 22.779  
Fabrik in Oberrieden, Tel.: Horgen 185, Luzern, Tel. 3454



## Steg-Hohlkörper-Decke

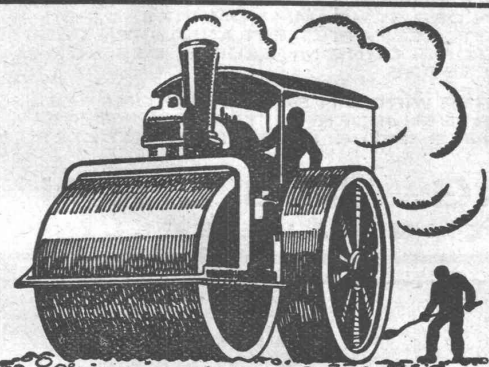
ohne Einschalung, System Ottiker Patent 113602, D. R. P. Gut isolierende, schallsichere Deckenkonstruktion. Schnelles einfaches Verlegen.



**Gustav BODMER & CIE.**

Holbeinstr. 22 ZÜRICH Telephon 21273

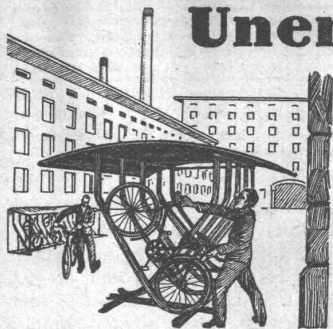
**Cheminées / Öfen / Zentralheizungen**



# STUAG

die Schweizerische Strassenbau-Unternehmung A.-G.

erstellt Strassenbeläge aller Art



## Unentbehrlich

für  
Fabrik-Betriebe aller Art,  
Verwaltungsgebäude,  
Schulen  
etc.

transportable, eiserne  
**Fahrrad-Ständer**

**Kempf & Co., Herisau**



**Grösste Zaunfabrik**

der Schweiz  
Gegründet 1897

Imprägnierte Holzeinfriedigungen  
aller Systeme

**J. MÜLLER & CO**  
Zaunfabrik Löhningen

Bureau in Zürich  
Bucheeggstr. 24, Tel. 62.845



SCHWEIZER-FABRIKATE

AUF GRUND 85-JÄHRIGER PRAKTISCHER  
ERFAHRUNGEN



REXITEKT

ASPHALTIN

für alle Bedachungen  
und Isolierungen seit  
Jahrzehnten immer-  
während das Beste

1x10 m

REXITEKT  
in 8 Stärken  
erhältlich

talkumiert  
u. bestreut

ASPHALTIN-VEDAG

1 1/2, 2 1/4, 3 und  
4 mm stark

1x10 m

Wenden Sie sich in allen  
Bedachungs-, Isolier- und  
Dichtungsangelegenheiten an

VEREINIGTE DACHPAPPEN-FABRIKEN AKTIEN-GESELLSCHAFT  
BERLIN ZWEIFELNIEDERLASSUNG MUTTENZ-BASEL  
FABRIK FÜR ISOLIER-, DICHTUNGS-, OL-, TEER- U. ASPHALT-  
ERZEUGNISSE

**VEDAG**

Telephon 26.012 und 29.038

**S.T.S.**

**Schweizer. Technische Stellenvermittlung**  
Service Technique Suisse de placement  
Servizio Tecnico Svizzero di collocamento  
Swiss Technical Service of employment

ZÜRICH, Tiefenhöfe 11 — Telefon: 35.426 — Telegramme: INGENIEUR ZÜRICH.  
Für Arbeitgeber kostenlos. Für Stellensuchende Einschreibgebühr 2 Fr. für 3 Monate.  
Bewerber wollen Anmeldebogen verlangen. Auskunft über offene Stellen und Weiterleitung von Offerten erfolgt nur gegenüber Eingeschriebenen.

**Maschinen-Abteilung.**

- 61 Ingenieur für Oelfeuerung und Tankanlagen, nur ganz tüchtige Kraft, event. als Verkäufer. Sofort. Nordwestschweiz.
- 67 Technicien sachant le français à fond et ayant bonne notions de l'allemand, expérimenté dans les installations eau et gaz, chauffage central ou branche sanit. Situation stable. Suisse rom.
- 83 Heizungs-Techniker, der die beiden Branchen, sowohl sanitäre wie Heizungstechnik beherrscht. Sofort. Kt. Bern.
- 89 Techniker-Konstrukteur, m. langj. Praxis im Aufzugbau. Schweiz.
- 113 Ingenieur od. Techniker, erstklass. Fachmann, mit Hochschul- oder giessereitechn. Bildung, als Giessereileiter. Erfahrung in Grosstückformerei, Kupolofenbetrieb und Akkordwesen. Für Grauguss- und Metallgiesserei einer schweiz. Maschinenfabrik.
- 115 Erfahr. Wasserturbinen-Konstrukteur, mit einigen Jahren bezgl. Praxis. Mögl. sofort. Schweiz.
- 123 Gewandt. Konstrukteur m. prakt. u. theor. Kenntnissen im Bau

v. Wasserturbinen-Regulatoren. Einige Jahre Praxis auf diesem Gebiet erforderlich. Schweiz.

- 125 Techniker oder Ingenieur, Schweissfachmann, mit umfassender Erfahrung auf dem gesamten Gebiet der elektr. und autogenen Schweisserei. Maschinenfabrik u. Kesselschmiede der Schweiz.
- 127 Chemiker-Ingenieur od. dipl. Masch.-Ing. m. chem. Betriebs- od. Konstruktions-Erfahrungen im Apparatebau. Ledig. Repräsentat. Auftreten u. Verkaufstalent, f. schweiz. Vertretung in Brasilien.

**Bau-Abteilung.**

- 150 Jüngerer Techniker, mit mehrjähriger Praxis in Eisenkonstruktionen und Brückenbau. Baldmögl. Deutsche Schweiz.
- 168 Tiefbau-Zeichner, mit flotter Schrift, auch für allgem. Bureauarbeiten. Bau-Unternehmung Nordwestschweiz.
- 176 Bautechniker-Zeichner, f. Bur. u. Bau. Sof. A.-B. Innere Schweiz.
- 178 Hochbau-Techniker f. Bureautätigkeit. Sofort. A.-B. Kt. Bern.
- 182 Bauzeichner für Baupläne. Sofort. Architektur-Bureau Aargau.
- 184 Eisenbeton-Zeichner, auf Ingenieur-Bureau Kt. Bern. Sofort.
- 186 Jüngerer Tiefbau-Techniker, gewandter Zeichner für Wasserbau, Kanalisationen, Strassenbau. Ing.-Bureau Kt. Solothurn. Sofort.
- 188 Architekt oder Hochbau-Techniker, guter Zeichner, zuverlässig im Voranschlag. Architektur-Bureau Graubünden.
- 196 Tiefbau-Techniker, gewandt. Zeichner, aushilfsweise für Abrechnungen (Wasserkraftanlagen). Sofort. Zürich.

**Bauführer-Architekt**

energisch, durchaus selbständig, in allen Arbeiten auf Bureau und Bauplatz, Erfahrung in der Bauleitung grösserer Geschäftshäuser, **sucht Stelle** per sofort oder später. - Offerten u. Chiffre Z. P. 948 an Rudolf Mosse, AG, Zürich.

**Dipl. Bautechniker**

26 J., 7 Jahre Praxis (Bureau u. Bauplatz), flotter Zeichner, guter Konstruktor, sprachkundig, **sucht** zu baldigem Eintritt **Stellung**. (Event. auch als Bauführer). Offerten erb. unter OF 8422 Z an Orell Füssli-Annoucen, Zürich, Zürcherhof.

**Wir suchen**

für den Vertrieb unserer Elektrofahrzeuge in der Schweiz

**rührige**

**Provisions-Vertreter.**

Ingenieure oder Ingenieurbureaux, die grosse Erfahrung im Verkauf nachweisen können und in der Lage sind, das Verkaufsgebiet energisch und systematisch zu bearbeiten, wollen ihre ausführliche Bewerbung unter Angabe von Referenzen und derjenigen Firmen, die schon vertreten werden, einreichen unter Chiffre Z. S. 912 an

**Rudolf Mosse, A.-G., Zürich.**

**Verehrte Handwerksmeister!**

Wer gibt einem flotten Zimmerer Gelegenheit das Schweizer Bauhandwerk kennenzulernen. Selbiger besitzt die Reife einer „Höheren Staatslehranstalt für Hoch- und Tiefbau“ und übernimmt später ein Geschäft. — Werte Anfragen erbeten an

**ALFRED KAUFMANN, DORFMARK i./Hannover.**

An gutgehendem Baugeschäft könnte sich tüchtiger

**Tiefbautechniker**

oder

**jüngerer Ingenieur**

aktiv beteiligen und sichere Existenz gründen.

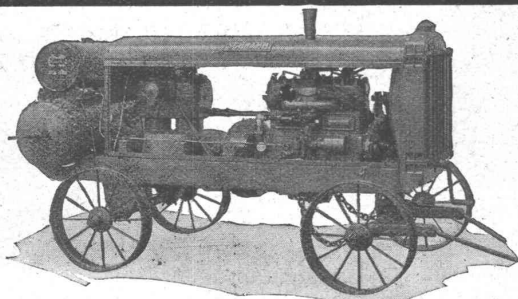
**Bedingungen:**

Tüchtige theoretische und praktische Kraft, mit guten Kenntnissen im modernen Strassenbau. — Offerten unter Chiffre D. 4843 B. an **Rudolf Mosse, A.-G., Bern.**

**Das Inserat**

ist das einfachste und wirksamste

**Reklamemittel**



**KAUF UND MIETE**  
GENERALVERTRIEB FÜR DIE SCHWEIZ:

**FRITZ MARTI A.-G. / BERN**  
FILIALE UND WERKSTÄTTE IN WALLISELLEN

**SCHRAMM**  
KOMPRESSOREN

ARBEITEN SICHER UND ZUVERLÄSSIG.

SIE SIND UNÜBERTROFFEN IN DER LEISTUNG UND RATIONELL IM BETRIEB

DIE EINGEBAUTE KUPPLUNG, DIE ALLEIN DER SCHRAMM KOMPRESSOR BESITZT, GESTATTET EIN ANLASSEN DES MOTORS, OHNE MITLAUFEN DES KOMPRESSORS.

DAHER WIRD EIN SCHRAMM KOMPRESSOR BEI JEDER WITTERUNG MIT GERINGER MÜHE IN BETRIEB GESETZT



**ALUMINIUM**

**Silumin / Anticorodal / Avional / Aluman**

Fabrik **GAM** Marke

Blech- u. Band-Walzwerke / Draht-, Profil- u. Röhren-Ziehwerke  
Giessereien für Sand- u. Kokillenguss / Autogen-Schweisserei  
Konstruktionen / Technische Artikel / Nieten etc.

Baugeländer und Bedachungen

Riemenscheiben „STANDARD“

**Aluminiumwarenfabrik Gontenschwil A. G.**

**MENZIKEN (Aargau)**





# Pelikan

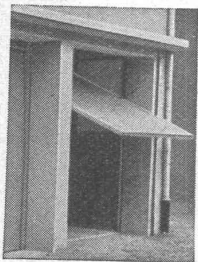
## RADIERGUMMI



Günther-Wagner  
A.-G.  
Zürich



**KISSLING-TORE** (patentamtl. geschützt) speziell für **GARAGEN**



als Kipptor nach oben öffnend konstruiert

**Einfach und billig**

Spielend leichte Bedienung - Prompt lieferbar - Verlangen Sie umgehend äusserste Preise

**HANS KISSLING, BERN** Eisenbau A.-G.  
Prospekte und Referenzen

Drucksachen Jean Frey A.G.

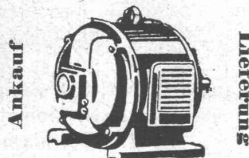
# INGENIEUR

électricien, diplômé E. I. L., très bien introduit dans les administrations fédérales, cantonales, communales, et dans l'industrie privée, cherche

# REPRÉSENTATION

pour la Suisse-Romande. Références à disposition. — Offres sous chiffres C. 4796 X. Publicitas, Genève.

Neue und gebrauchte  
**Elektro-Motoren**



**Tausch / Vermietung**  
Ständ. Lager von ca. 400 Motoren  
Elektromechanische Werkstätte  
P. Truninger, Solothurn  
Dipl. Elektro-Ing.

**PATENTIE**  
ERWIRKT **H. KIRCHHOFFER**  
ZÜRICH LOEWENSTR. 51

**Hotel Habis-Royal**  
ZÜRICH BAHNHOFPLATZ

**Restaurant**  
**Sitzungszimmer**

Junger

# Bauzeichner

mit guter Schulbildung und 3-jähriger absolvierter Lehrzeit sucht Stelle in gutes Architekturbureau. Eintritt 15. April oder 1. Mai. — Offerten erbeten unter Z. L. 887 an

Rudolf Mosse, A.-G., Zürich.

# ARCHITEKT

mit eigenem Bureau in Zürich empfiehlt sich den Architekten-Firmen zur Mitarbeit od. Übernahme einzelner Projektarbeiten. Zuschriften unter Chiffre Z. H. 770 an

Rudolf Mosse, A.-G., Zürich.

# NAEGELI & Co., BERN

PATENTANWALTSBUREAU, Bundesgasse 16

Die Inhaber folgender schweizerischen Patente wünschen mit schweizerischen Fabrikanten, bezw. Interessenten in Verbindung zu treten und sind gerne bereit, Lizenzen zu erteilen oder die Patente zu verkaufen:

- No. 105066 vom 5. März 1923, auf: „Machine rotative“.
- No. 138093 vom 8. Februar 1929, auf: „Pompe rotative“.
- No. 121558 vom 6. März 1926, auf: „Procédé et appareil pour traiter des matières liquides ou gazeuses au moyen de l'arc électrique“.
- No. 114789 vom 5. Juni 1925, auf: „Strahlabschneidevorrichtung für elektrische Wellenstrahlkommutatoren- oder Unterbrecher“.
- No. 115410 vom 5. Juni 1925, auf: „Einrichtung für Wellenstrahlkommutatoren- und Unterbrecher“.
- No. 120362 vom 22. März 1926, auf: „Einrichtung für elektrische Wellenstrahlkommutatoren- oder Unterbrecher“.
- No. 88526 vom 5. März 1920, auf: „Poignée de récipient“.
- No. 110562 vom 17. März 1924, auf: „Roue pour turbine à combustion interne“.
- No. 149362 vom 5. März 1930, auf: „Poignée comportant en garniture en matière moulée“.
- No. 133503 vom 14. Juni 1928, auf: „Ueberspannungszähler“.
- No. 133316 vom 2. Mai 1928, auf: „Isolierkapsel für die Enden elektrischer Leitungen“.
- No. 120581 vom 8. April 1926, auf: „Sicherheitsrasiervorrichtung“.
- No. 85033 vom 4. April 1919, auf: „Procédé de préparation d'un produit en poudre destiné à combattre les maladies cryptogamiques et parasitaires des plantes“.

Gefällige Offerten oder Vorschläge werden durch Herren **NAEGELI & Co., Patentanwaltsbureau, Bundesgasse 16, in BERN**, weiterbefördert.

**Schiffbau**

Projekte, Pläne

# Julius Ott, Meilen-Zürich

Beratender Ingenieur S. I. A.

Schiffsberechnungen, Verträge

Telephon: Meilen 927.274

Betriebsüberwachung, Gutachten

**Schiffahrt**

Schiffsverkäufe

# J. H. Müller

# Centralheizungen

als Spezialität

RÜTI (ZCH) TEL. 30 • ZÜRICH 1. TEL. 20324 • GLARUS. TEL. 708 • CHUR. TEL. 160

# Guss-Asphalt-Arbeiten

für Hoch- und Tiefbau

erstellen mit aller Garantie für kunstgerechte und dem jeweiligen Zwecke angepasster Ausführung

**A. SCHMID's ERBEN, ZÜRICH**  
Asphaltgeschäft Gepr. 1865  
Telephon: 32.108



# AUTOMATISCHER OELBRENNER



ATELIERS H. CUÉNOD S. A. GENF - TEL. 21.577

vollautomatische und halbautomatische

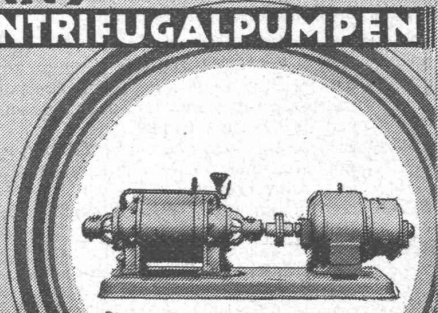
# OELFEUERUNGEN

für alle Zwecke:

*Privathäuser  
Geschäftshäuser  
Fernheizungen  
Industrielle Anlagen*

Bureaux in: ZÜRICH, Sihlporte, Löwenstr. 3 - Tel. 39.812  
BERN, Monbijoustr. 21 - Tel. Bollwerk 78.57  
BASEL, Margarethenstr. 72 - Tel. Safran 31.15

## HÄNY- ZENTRIFUGALPUMPEN

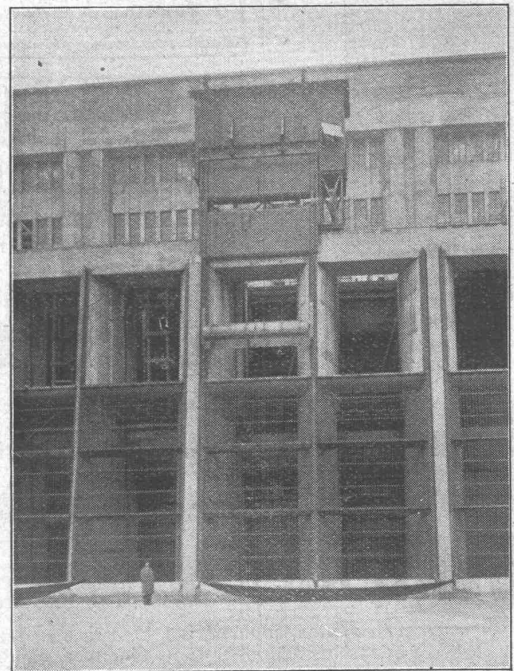


*hoch- u. Niederdruckpumpen  
Bohrlochpumpen  
Selbstansaugende  
Schmutzwasserpumpen  
Auto-Waschpumpen  
Tiefsaug-Anlagen  
Hauswasserpumpen*

**E. HÄNY & C<sup>IE</sup> MEILEN**  
PUMPENFABRIK

GEGRÜNDET 1875

*Grand Prix  
Schweiz. Landesausstellung Bern 1914*



Energie Electrique du Rhin. Kraftwerk Kembs.  
Rechenreinigungsmaschine.

In- und Aus- **MASCHINENFABRIK** Gegründet  
landspatente 1850

**JONNERET FILS AÎNÉ, GENF**

Beste Lösung aller vorkommenden Aufgaben für Rechenreinigung  
in Hoch- und Niederdruckwerken.  
Kostenlose Beratung und Ausarbeitung von Projekten.

# STEINZEUG

Röhren u. Formstücke, Futter-Tröge. Krippen, Einmachtöpfe etc.

**garantiert säurebeständig glasiert**

liefern in erstklassiger Qualität zu billigsten Preisen:

Schweizerische  
Steinzeug-Röhren-Fabrik A.-G.  
Schaffhausen

Steinzeugfabrik Embrach A.-G.  
für Kanalisation u. chemische Industrie  
Embrach (Zürich)