

Zeitschrift: Schweizerische Bauzeitung
Herausgeber: Verlags-AG der akademischen technischen Vereine
Band: 99/100 (1932)
Heft: 2

Werbung

Nutzungsbedingungen

Die ETH-Bibliothek ist die Anbieterin der digitalisierten Zeitschriften auf E-Periodica. Sie besitzt keine Urheberrechte an den Zeitschriften und ist nicht verantwortlich für deren Inhalte. Die Rechte liegen in der Regel bei den Herausgebern beziehungsweise den externen Rechteinhabern. Das Veröffentlichen von Bildern in Print- und Online-Publikationen sowie auf Social Media-Kanälen oder Webseiten ist nur mit vorheriger Genehmigung der Rechteinhaber erlaubt. [Mehr erfahren](#)

Conditions d'utilisation

L'ETH Library est le fournisseur des revues numérisées. Elle ne détient aucun droit d'auteur sur les revues et n'est pas responsable de leur contenu. En règle générale, les droits sont détenus par les éditeurs ou les détenteurs de droits externes. La reproduction d'images dans des publications imprimées ou en ligne ainsi que sur des canaux de médias sociaux ou des sites web n'est autorisée qu'avec l'accord préalable des détenteurs des droits. [En savoir plus](#)

Terms of use

The ETH Library is the provider of the digitised journals. It does not own any copyrights to the journals and is not responsible for their content. The rights usually lie with the publishers or the external rights holders. Publishing images in print and online publications, as well as on social media channels or websites, is only permitted with the prior consent of the rights holders. [Find out more](#)

Download PDF: 28.04.2026

ETH-Bibliothek Zürich, E-Periodica, <https://www.e-periodica.ch>

SCHWEIZERISCHE BAUZEITUNG

WOCHENSCHRIFT FÜR ARCHITEKTUR / INGENIEURWESEN / MASCHINENTECHNIK
 REVUE POLYTECHNIQUE SUISSE

ORGAN DES SCHWEIZERISCHEN INGENIEUR- UND ARCHITEKTEN-VEREINS
 UND DER GESELLSCHAFT EHEMAL. STUDIERENDER DER EIDG. TECHN. HOCHSCHULE
 GEGRÜNDET 1883 VON ING. A. WALDNER / HERAUSGEGEBEN VON ING. C. JEGHER

Vereins-Mitglieder, beim Verlag: Schweiz 32 Fr.,
 Ausland 40 Fr. jährl.; Nicht-Mitglieder: Schweiz
 40 Fr.; Ausland 50 Fr., postamtlich abonniert
 40 Fr. zuzüglich Gebühren. / Einzel-Nr. 1 Fr.

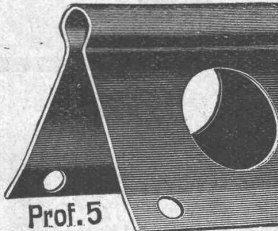
VERLAG CARL JEGHER, ZÜRICH
 Dianastrasse 5 / Postdeck VIII 6110
 Telefon: 34.507 ■ In Kommission
 bei Rascher & Cie., Zürich u. Leipzig

Inserate durch die Aktiengesellschaft der Unter-
 nehmungen RUDOLF MOSSE, Zürich Die
 viergespaltene Colonelzeile 50 Cts., Titelseite
 80 Cts., ausländ. Anzeigen 60 Cts., Titelseite 1 Fr.

F. Bender

BAUBESCHLÄGE - WERKZEUGE - ZÜRICH

Telephon 27.192 - Oberdorfstrasse 9 u. 10



Prof. 5

Protector- Edkschutzleisten

feuerverzinkt
stabil u. billig

Verschiedene Profile

Verlangen Sie Prospekt und Muster!

BERCHTOLD & CO.

THALWIL

TELEPHON 6



HEIZUNG

WARMWASSER
LÜFTUNG

PROJEKTE U. BERATUNG KOSTENLOS
BESTE REFERENZEN



Manometer A.-G., Zürich, Armaturen-Fabrik

(vormals Schäffer & Budenberg, Filiale Seebach, ständige Fabrikation seit 1893)

Manometer, Thermometer, Dynamometer

mit und ohne Registrierung, für jeden Zweck, bewährteste Konstruktionen, genau und zuverlässig.
 Dampfventile, Hähne aller Art, Wasserstände, Schutzgläser,
 Pumpen, Injektoren, Elevatoren, Kondensstöpfe u. s. w.



HORGEN
TELEPHON 38

HEINRICH BRÄNDLI

ZÜRICH
TELEPHON 33.887

Asphalt-, Dachpappen- und Holzcement-Fabrik

Asphalt-Beläge • Asphalt-Isolierungen

Unfall-

Lebens-

Versicherungen

aller Art schliessen Sie vorteilhaft ab bei

„WINTERTHUR“

Schweiz. Unfall-Versicherungs-Gesellschaft

in Winterthur

Lebensversicherungs-Gesellschaft

die *Wetterseite*

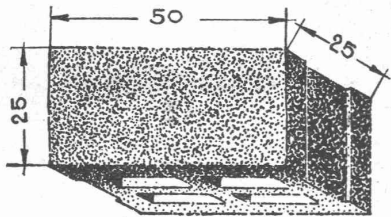
unbegrenzt haltbar durch Zusatz von

1%



GEORGES SIGG, Löwenstr. 17, ZÜRICH 1

Hohlblocksteine Deckenhohlkörper

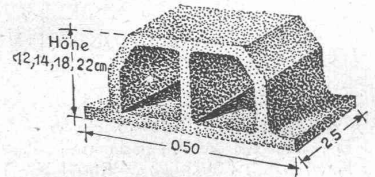


Grosse Isolierfähigkeit, schalldämpfend, keine Schwitzwasserbildung, geringes Eigengewicht.

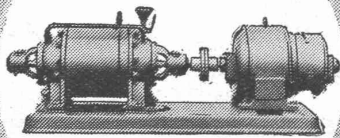
Verlangen Sie Prospekte, Offerte und Referenzen.

AG für Bimsbeton-Industrie

Universitätstr. 69 **Zürich** Telefon 44 106



HÄNY-ZENTRIFUGALPUMPEN

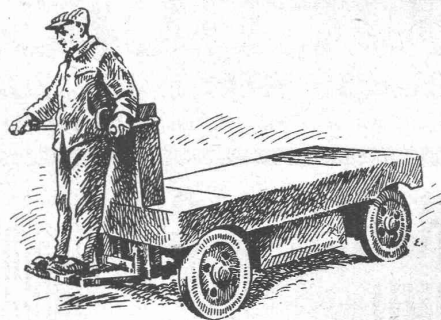


*hoch- u. Niederdruckpumpen
Bohrlochpumpen
Selbstansaugende
Schmutzwasserpumpen
Auto-Waschpumpen
Tiefsauge-Anlagen
Hauswasserpumpen*

E. HÄNY & C^{IE} MEILEN
PUMPENFABRIK

GEGRÜNDET 1875

Grand Prix
Schweiz. Landesausstellung Bern 1914



ELEKTRO-KARREN,
ROLLBAHNEN, gewöhnliche
KARREN oder ein anderes
TRANSPORTMITTEL ?

Über diese Frage beraten wir Sie fachmännisch und sachlich, denn wir bauen alles, Rollbahnen und Karren seit 50 Jahren, Hängebahnen, Luftseilbahnen, Elevatoren und Transporteure ebenfalls seit langer Zeit und als jüngste Spezialität den Elektro-Karren.

EISEN- UND STAHLWERKE

OEHLER & CO., A.-G.

AARAU



Gebrüder

HOTZ

Zürich

Elektrische Unternehmungen

BAU-U. ISOLIERPLATTEN

Standard H.T.C. - R.N.A.E.N.

*Vorzügliches Baumaterial. Chlor- und säurefrei
Isolierend gegen Kälte, Wärme und Schall.*

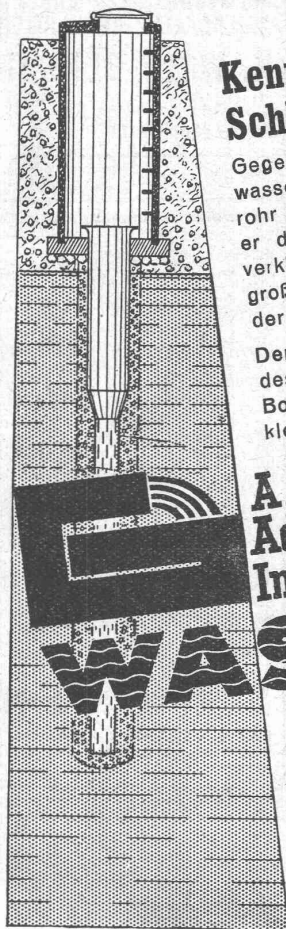
BAU-U. ISOLIERPLATTENFABRIK A. STÄFA



**Rolladen
Kipptore**

**Rolladenfabrik
A. Griesser & Aadorf**

FILIALEN:
BASEL Gundeldingerstr. 432 Tel. S. 9849
LAUSANNE Place St. Francois 5 Tel. 33.272
ZÜRICH Militärstrasse 108 Tel. 37.398



**Kennen Sie den
Schlitzbrücken-Filter?**

Gegenüber dem beim Bau von Grundwasser-Brunnen bisher üblichen Filterrohr mit einfacher Längslochung hat er den Vorteil der um die Hälfte verkleinerten Schlitzbreite bei gleichgroßer Eintrittsfläche. Ein Verstopfen der Schlitzlöcher ist ausgeschlossen.

Der Filterkies kann feiner, die Stärke des Filtermantels geringer und der Bohrdurchmesser des Brunnens kleiner gewählt werden.

**A.G. Adolf Guggenbühl,
Ingenieur, Zürich**

WASSER

Resultat. Kleinere Baukosten
Größere Wassergiebigkeit
Verlangen Sie unverbindlich
Filtermuster und Offerten!
Die Projektierung und Aus-
führung von Grundwasser-
Pumpwerken ist unser
Spezialgebiet.....
Bahnhofstrasse 90, Zürich.
Tel.: 53.838

STEINZEUG

Röhren u. Formstücke, Futter-Tröge. Krippen, Einmachttöpfe etc.

garantiert säurebeständig glasiert

liefern in **erstklassiger Qualität** zu billigsten Preisen:

Schweizerische
Steinzeug-Röhren-Fabrik A.-G.
Schaffhausen

Steinzeugfabrik Embrach A.-G.
für Kanalisation u. chemische Industrie
Embrach (Zürich)

JURASIT-Edelputzmaterial

wasserabweisend in allen Nüancen,
Korngrößen und für alle Putzarten

TERRAZZO- UND JURASIT-WERK A.-G.
BÄRSCHWIL



Elastische
Gummistoff-
Gewebe-
Kupplungen
für jedes
Drehmoment

J-J-Derendinger

Tel. 56.250 • ZÜRICH • Gessnerallee 52
direkt beim Hauptbahnhof

Eternit-
Dächer sind
wetterfest
und bleiben
wasserdicht

Eternit *St. Leonhard*

TECHNISCHE PHOTOGRAPHIE

SPEZIALITÄT:
**ARCHITEKTUR-
AUFNAHMEN**
ZEICHNUNGEN UND PLÄNE
KONSTRUKTIONEN, MASCHI-
NEN, KATALOG-AUFNAHMEN

H. WOLF-BENDER
ZÜRICH
KAPPELERSASSE 16

Naturasphalt von Travers

Schweizer-Produkt

Anerkannt bester Asphalt
für jede Art
Asphaltbelag.

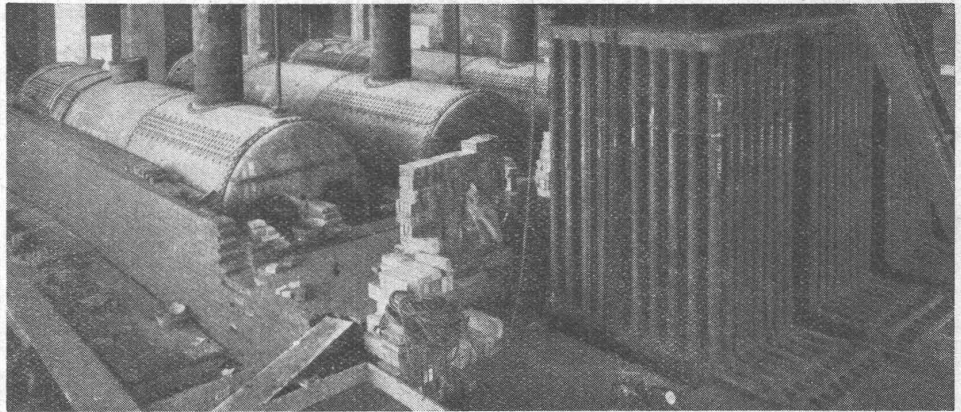
E. R. Zetter & Co.
in Solothurn.

Gegründet 1843



Fabrik-Marke

Schweiz. Rheinsalinen Schweizerhalle, 3 Kessel je 125 m² Heizfläche mit Economiser und Kamin 55 m.

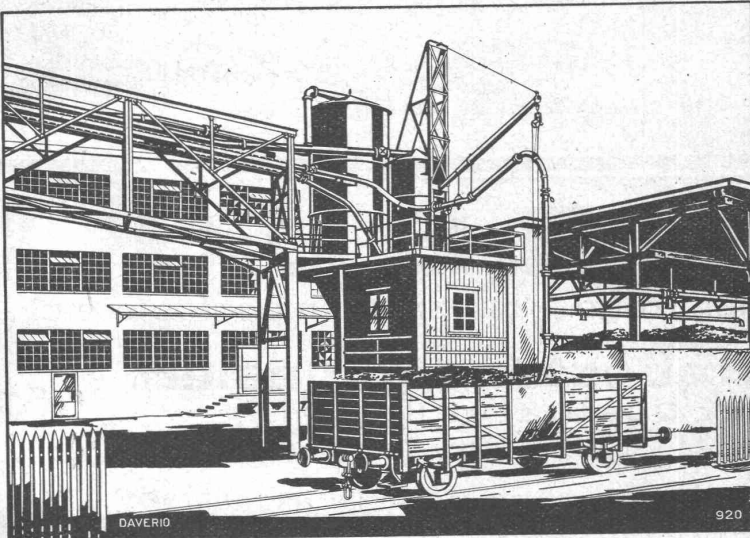


Kamin- u. Feuerungsbau LITZLER & CO., BASEL

Kamine in Backstein und Eisenbeton
Erhöhungen während dem Betrieb
Reparaturen

Dampfkesselinmauerungen
Industrieofenbau
Chamotte-Materialien

INSELSTRASSE 61 - Tel.: Safran 12.38
Prima Referenzen
Langjährige Praxis



Zürcher Papierfabrik a. d. Sihl

Pneumatische Kohlen- Schlacken- und Rußtransporte

KESSEL-BESCHICKUNGEN
ENTASCHUNG
VERWIEGUNG

Erstklassige Referenzen

DAVERIO & CIE ZÜRICH
A.-G.

Eisen- & Stahlbauten

aller Art für Brücken, Gebäude, Kraftwerke etc. / Maste, Krane, Réservoirs, Dampfkessel, Blechkonstruktionen etc.

WARTMANN & CIE., vorm. Wartmann, Vallette & Cie. **BRUGG**



**KOH
-I-
NOOR**

L. & C. HARDTMUTH

LEITZ EPIDIASKOPE



zur Veranschaulichung u. Belebung Ihrer Vorträge im Vereinsleben, bei Besprechungen von Zeichnungen, Entwürfen etc.

Leitz Epidiaskope sind auf Grund jahrelanger Erfahrungen hergestellt und stehen in Bezug auf

**Bildqualität
Helligkeit
mechanische Ausführung**

an führender Stelle.

Fördern Sie kostenlos Druckschriften

ERNST LEITZ, WETZLAR

Vertreter in der Schweiz: **BASEL:** H. Strüblin & Co., Gerbergasse 25
BERN: E. F. Büchi Söhne, Spitalgasse 18
GENÈVE: Marcel Wiegandt, 10, Grand Quai
LAUSANNE: Margot & Jeannel, 2, Pré-du-Marché
ZÜRICH: W. Koch, Obere Bahnhofstrasse 11



die anerkannt beste Lackfarbe der Welt.
Hochglänzend und Matt

Generalvertreter für die Schweiz:
C. Hässig, St. Albanvorstadt 12, Basel.

Patent-Anwalt
J. AUMUND, Jng. ZÜRICH.
Stampfenbachstr. 34
Tel. 20.379 Etabl. 1895

Marmor

Arbeiten aller Art für Bau u. Installationszwecke in fachgemässer Ausführung:
Ostschweiz, Marmor- u. Granitwerk Wüthrich & Cie., Rheineck
Geogr. 1876

schweische

Keim

MINERALFARBEN

wetterfest und lichtecht, seit 50 Jahren anerkannt bestes Material für farbige Fassaden. Man hüte sich vor Nachahmungen

CHR. SCHMIDT SÖHNE
Zürich 5 Hafnerstrasse 47

Personen- und Waren-

AUFZÜGE

modernster Ausführung, mit mehreren Geschwindigkeiten, zwangsläufigen Türverschlüssen.
Förder- bzw. Schrägaufzugs-

WINDEN

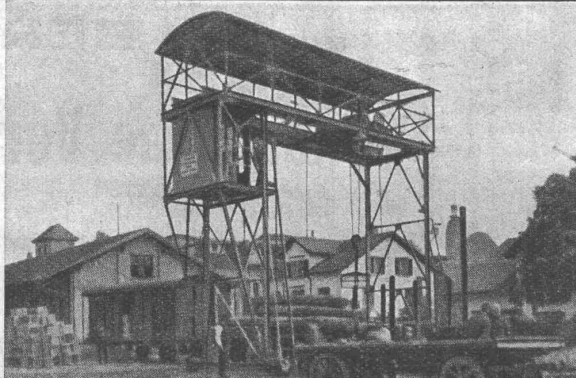
Jeder Art.

SCHÜTZENWINDWERKE,

Schiebebühnen, Drehscheiben, Hand- und Elektro-

FLASCHENZÜGE.

Generalvertretung der BAMA-G-Elektrozüge



KRANE

Jeder Konstruktion;

patentierte Einmotoren-Hubwerke

mit 2 Geschwindigkeiten.

Stirn- und Schneckenrad-

GETRIEBE

in Gussgehäusen mit automatischer Schmierung

TRANSPORTANLAGEN,

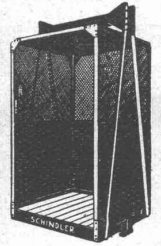
eventuell betätigt durch Druckknopfsteuerung; Einrichtungen für Flie遶arbeit, Elevatoren, Kohlentransportanlagen.

MASCHINENFABRIK RÜEGGER & CO., A.G., Hochstr./Zwingerstr. 1 **BASEL**
Gegr. 1896

SCHINDLER-AUFZÜGE

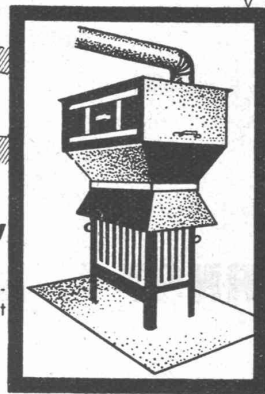
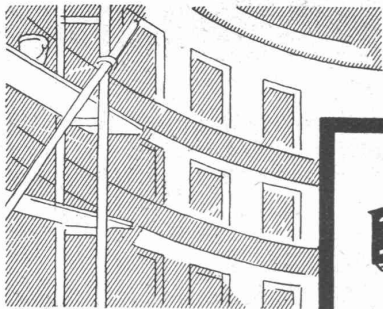


für Personen- und Warenbeförderung
in modernster Ausführung — mit mehreren Geschwindigkeiten — zwangsläufigen Türverschlüssen
Grösste Betriebssicherheit und Geräuschlosigkeit



SCHINDLER & C^{IE}, LUZERN

Gegr. 1874



„BERNO“

Der im In- und Auslande patentierte Austrocknungsapparat

**billiger
besser
rascher**

Fachleute bestätigen ausnahmslos diese Vorteile des „Berno“. Prospekt mit Preis unverbindlich für Interessenten durch:

Jenni

INGENIEUR - BERN

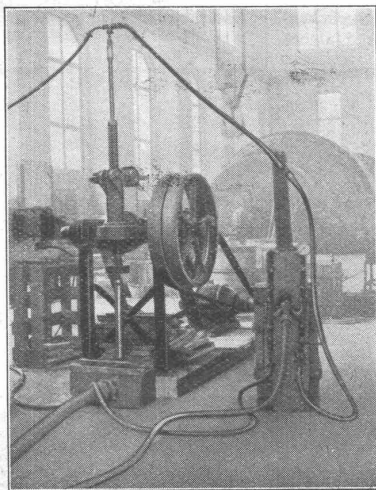
Berchtoldstrasse Nr. 39
Telefon Bollwerk 48.85

Kantons-Lizenzen zu vergeben

Hahnen



R. Nussbaum & Co. A.G.
Armaturenfabrik Olten Tel. 861
Zürich Seefeldstr. 48a Tel. 28.880



Konsolidation eines Generatorenfundamentes mit Hilfe von Kernbohrungen, Verankerungseisen und Injektionen.

A.-G. für Grundwasserbauten

SPITALGASSE 34 **BERN** Tel. Bollw. 26.34

Chemische Verfestigungen

System Dr. JOOSTEN Einziges Ausführungsrecht
+ Patent No. 133738 für die Schweiz erworben.

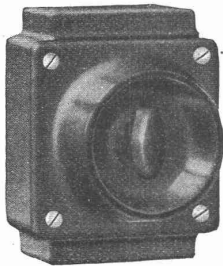
Zahlreiche Ausführungen in allen Ländern

**Kernbohrungen und Zementinjektionen
Bohrpfähle**

zur Konsolidation, Fundierung und Abdichtung
von Bauwerken.

ADOLF FELLER HORGEN

FABRIK ELEKTRISCHER APPARATE



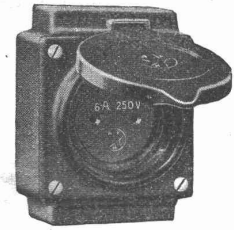
No. 8100/07 *G*

Gekapselte Drehschalter u. Steckvorrichtungen

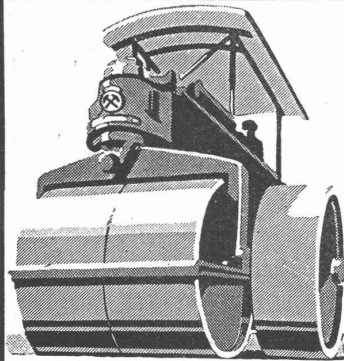
für trockene und nasse Räume

Kräftiges Gussgehäuse

wetterfest, emallackiert, gut abgedichtet



No. 8202 *G*

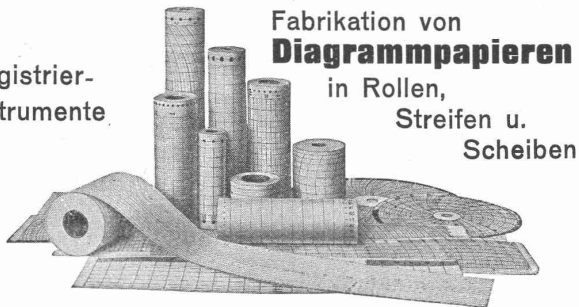


Barford & Perkins
Benzin- und Dieselmotor
Strassen-Walzen
1-16 Tonnen
die führende englische
WELTMARKE

Prospekte u. schweizer. Referenzen durch:

RAUCH & CO A.-G. MEILEN

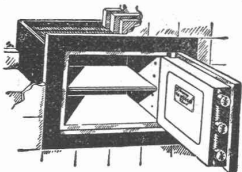
Für
Registrier-
Instrumente



Fabrikation von
Diagrammpapieren
in Rollen,
Streifen u.
Scheiben

Gebr. Willenegger, Minervastrasse 126, Zürich 7
Telephon 24.019

UNION-Einmuerkassen



Briefkasten
Eiserne Türen u. Zargen
Kassenschränke
Stahlmöbel
Stahlpulte etc.

Union-Kassenfabrik A.-G., Zürich

Gessnerallee 36 - Verlangen Sie Prospekt Nr. 80 - Telephon 51.758
Ingenieur-Besuch kostenlos

Cliche's Armbruster & Söhne Zürich
für Buchdruck Ob. Bräunle
Tel. Hott: 63.65

Einige ausgeführte Arbeiten

Landesbibliothek BERN
OFFIZIERS-KASERNE THUN
LANDIS & GYR ZUG
STRANDBAD KUSNACHT

Wertvoller wird jeder Bau
dessen Fassaden mit den unübertroffenen mineralischen **Ca-Fresconat-Farben** behandelt werden. Die Ca-Fresconat-Farben behandelte steinharte, weder abwasch- noch abürstbare Verbindung ein, die Regen u. Hitze trotzt. Ein Ca-Fresconat-Verputz überdauert Jahrzehnte. Flächenwirkung. Jeder gewünschte Farbton wird geliefert. Ca-Fresconat-Farben sind Schweizerprodukte, billig, weil ausgiebig.

Verlangen Sie Prospekt und fachtechnische Beratung durch

CASANIN A.-G.
Farbenfabrik
EMMENBRÜCKE (Luzern)
Telephon 51.40

Ca-Fresconat
Mineral-Farben sind vortrefflich

Schlacken und Lösche für Auffüllungen,

Betonierungen, Plattenfabrikation, Sportplatz-Anlagen etc.

Uebernahme von Schrägbodenauffüllungen

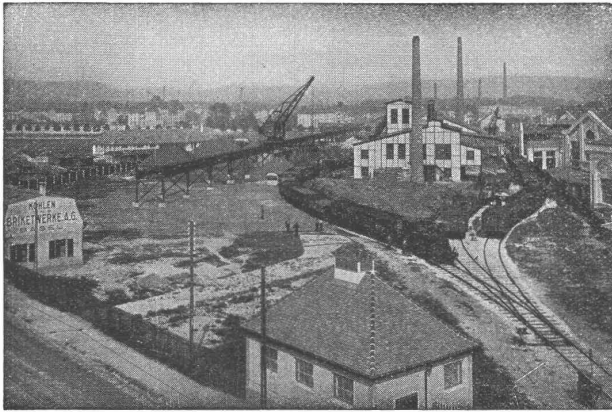
M. AMANN, ZÜRICH

Röschibachstrasse 2

Telephon 63.034

Walo Bertschinger

ZÜRICH, Stampfenbachstrasse 12/14



Geleise-Anlage der Kohlen- und Brikettwerke A.-G., Basel

Spezialfirma für:

Geleisebau

Ständiges grosses **Lager** in
Normalbahn- und Fabrikgeleisen,
Weichen und Drehscheiben,
Geleiseneubau, Unterhalt, Repara-
turen.

Geleisebau-Werkstatt.

Abnormale Geleise-Anlagen



Spezialkolonne
für Abbrucharbeiten, bestehend aus 12 BERNA - Dreiseitenkippern

BERNA-Motorlastwagen
3 bis 6 Tonnen mit Benzin- und Rohölmotoren

Motorwagenfabrik Berna A.-G.

OLTEN (Schweiz)