

**Zeitschrift:** Schweizerische Bauzeitung  
**Herausgeber:** Verlags-AG der akademischen technischen Vereine  
**Band:** 99/100 (1932)  
**Heft:** 15

## **Werbung**

### **Nutzungsbedingungen**

Die ETH-Bibliothek ist die Anbieterin der digitalisierten Zeitschriften auf E-Periodica. Sie besitzt keine Urheberrechte an den Zeitschriften und ist nicht verantwortlich für deren Inhalte. Die Rechte liegen in der Regel bei den Herausgebern beziehungsweise den externen Rechteinhabern. Das Veröffentlichen von Bildern in Print- und Online-Publikationen sowie auf Social Media-Kanälen oder Webseiten ist nur mit vorheriger Genehmigung der Rechteinhaber erlaubt. [Mehr erfahren](#)

### **Conditions d'utilisation**

L'ETH Library est le fournisseur des revues numérisées. Elle ne détient aucun droit d'auteur sur les revues et n'est pas responsable de leur contenu. En règle générale, les droits sont détenus par les éditeurs ou les détenteurs de droits externes. La reproduction d'images dans des publications imprimées ou en ligne ainsi que sur des canaux de médias sociaux ou des sites web n'est autorisée qu'avec l'accord préalable des détenteurs des droits. [En savoir plus](#)

### **Terms of use**

The ETH Library is the provider of the digitised journals. It does not own any copyrights to the journals and is not responsible for their content. The rights usually lie with the publishers or the external rights holders. Publishing images in print and online publications, as well as on social media channels or websites, is only permitted with the prior consent of the rights holders. [Find out more](#)

**Download PDF:** 15.01.2026

**ETH-Bibliothek Zürich, E-Periodica, <https://www.e-periodica.ch>**

# SCHWEIZERISCHE BAUZEITUNG

WOCHENSCHRIFT FÜR ARCHITEKTUR / INGENIEURWESEN / MASCHINENTECHNIK  
REVUE POLYTECHNIQUE SUISSE

ORGAN DES SCHWEIZERISCHEN INGENIEUR- UND ARCHITEKTEN-VEREINS  
UND DER GESELLSCHAFT EHEMAL. STUDIERENDER DER EIDG. TECHN. HOCHSCHULE  
GEGRÜNDET 1883 VON ING. A. WALDNER / HERAUSGEGEBEN VON ING. C. JEGHER

Vereins-Mitglieder, beim Verlag: Schweiz 32 Fr.,  
Ausland 40 Fr. jährl.; Nicht-Mitglieder: Schweiz  
40 Fr.; Ausland 50 Fr., postamtlich abonniert  
40 Fr. zuzüglich Gebühren. / Einzel-Nr. 1 Fr.

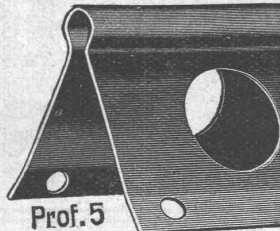
VERLAG CARL JEGHER, ZÜRICH  
Dianastrasse 5 / Postcheck VIII 6110  
Telephon: 34.507 ■ In Kommission  
bei Rascher & Cie., Zürich u. Leipzig

Inserate durch die Aktiengesellschaft der Unter-  
nehmungen RUDOLF MOSSE, Zürich. Die  
viergespaltene Colonelzeile 50 Cts., Titelseite  
80 Cts., ausländ. Anzeigen 60 Cts., Titelseite 1 Fr.

## F. Bender

**BAUBESCHLÄGE - WERKZEUGE - ZÜRICH**

Telephon 27.192 - Oberdorfstrasse 9 u. 10



**Protektor-  
Edkschutzleisten**

feuerverzinkt  
stabil u. billig

Verschiedene Profile

Verlangen Sie Prospekt und Muster!

**BERCHTOLD & CO.**  
**THALWIL**

TELEPHON 6



## HEIZUNG

**WARMWASSER  
LÜFTUNG**

PROJEKTE U. BERATUNG KOSTENLOS  
BESTE REFERENZEN

## EISENBETONBAU

### Industrieanlagen

## P. ZIGERLI

Ingenieurbureau - ZÜRICH

Bahnhofstrasse 67 - Tel. 52.984  
Internationale Ausstellung Barcelona 1929  
GOLDENE MEDAILLE

## A. SONDEREGGER

DIPL. INGENIEUR E.T.H.

ZÜRICH 6 / SEMINARSTR. 21

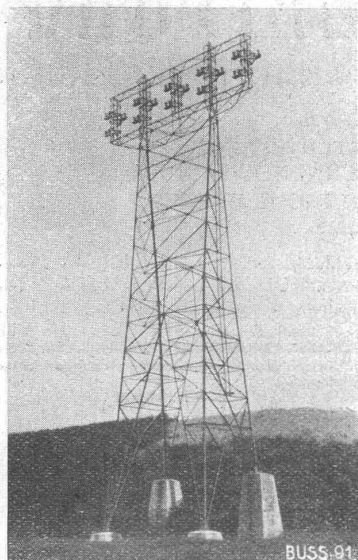
**Ingenieurbureau für Schweissung  
Beratung** in Konstruktion und Ausführung  
**Kontrolle, Überwachung und Ab-  
nahme** im Werk und auf dem Montageplatz

## Asphalt-Emulsion A.-G., Zürich

Telephon: 39.505

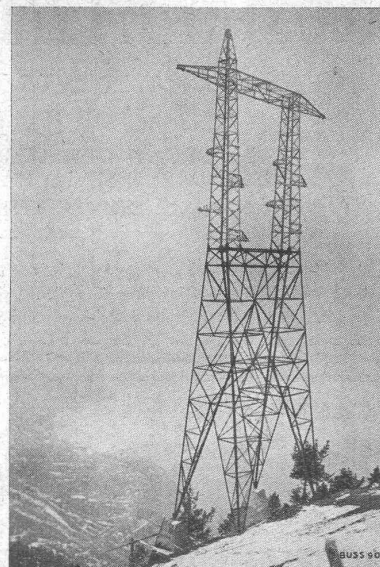
Nüscherstrasse 30

Unternehmung für Asphaltarbeiten



# STAHL- HOCHBAU

**BUSS &  
BASEL**



## LICHTPAUSEN

„CENTRALE“ Lichtpaus-  
und Plandruck - Anstalt

**E. Vorbach, Basel**  
Steinentorstr. 10 Tel. 21.336

# TERRASIT EDEL-PUTZ

*in verschiedenen Körnungen und unzähligen Tönungen. Verbürgt gediegene Fassaden und absolute Dauerhaftigkeit*

**HANS ZIMMERLI**

Mineral-Mahlwerke  
Eglistrasse 16, Zürich 4

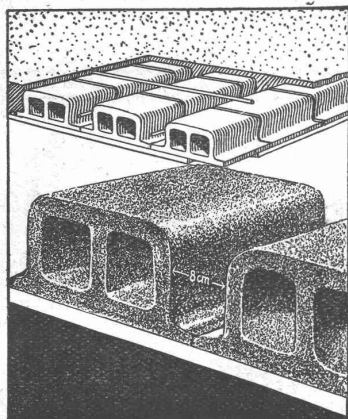


## GUSS-BAUSTEIN-FABRIK ZÜRICH A.-G. ZÜRICH

Bureau: Zürich, Fraumünsterstr. 14  
Telephon 38.087

Fabriken: Altstetten, Güterstr., Tel.: 55.022  
Badenerstr., Tel.: 55.415

*Erste Spezialfabrik für SCHLACKEN- und BIMS-PRODUKTE*



### Deckensteine „Phönix“

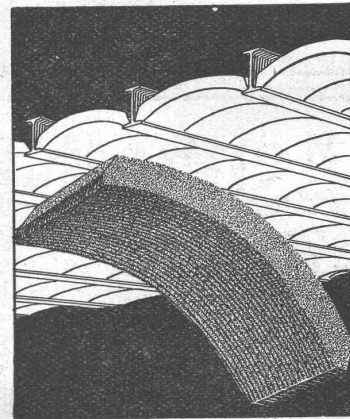
aus Schlacken- oder  
Bimsbeton

Hochisolierendes Material  
Garantiert salpeterfrei

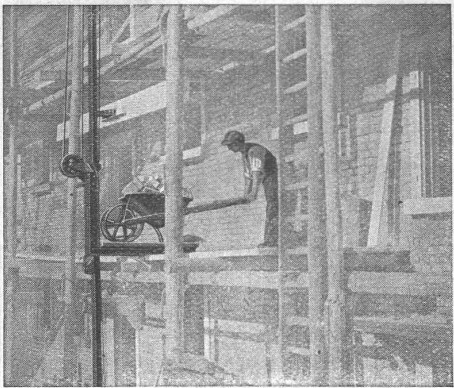
### Herkules-Hourdis

aus armiertem Beton bieten durch ihre **hohe Tragfähigkeit, Billigkeit, raschen Einbau und sofortige Benutzungsmöglichkeit** der eingedeckten Räume, grosse Vorteile –

**Billigste Massivdecke**







## Bis 60 Meter in der Minute fördert der „RACO“-Schnellbauaufzug

Lasten bis 500 kg in die höchsten Stockwerke. Bei 30 m Fördergeschwindigkeit doppelte Last. Dabei ist er innert wenigen Stunden betriebsbereit montiert, hält auf jeder gewünschten Höhe an und zur besseren Lastentnahme besitzt er einschwenkbare Plattform.

Detaillierten Prospekt, Offerten und Referenzangaben durch:

**ROBERT AEBI & CIE., A.-G., ZÜRICH**



Geschäfts-u. Wohnhaus in Montreux •  
Archit.: A. Schorp,  
Montreux • Unternehmer: Boulenaz,  
Dorner & Payot in  
Montreux

## Toxement

als Dichtungsmittel für  
Beton und Verputz. •  
Verlangen Sie unver-  
bindliche und fachmän-  
nische Auskunft durch:

**Standard**, Lack- und Farben-  
werke AG. Tel. 55.350  
Altstetten - Zürich



# SAURER

zeigt an der

**SCHWEIZER MUSTERMESSE BASEL**

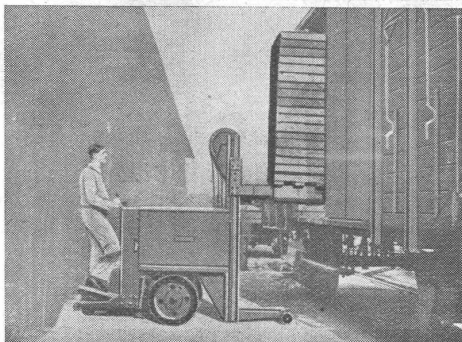
(2. bis 12. April 1932)

**SEINE NEUESTEN KONSTRUKTIONEN**

Als Vorführwagen steht vor der Ausstellung:  
1 Lastwagen 2-2½ T. mit Dieselmotor

**AKTIENGESELLSCHAFT ADOLPH SAURER**  
ARBON - BASEL - MORGES - ZÜRICH

*Wollen Sie Ihre Transportunkosten reduzieren?*



*Dann verwenden Sie unsere neuen*

## Hub- und Stapelkarren

*Grösste Leistungsfähigkeit, billiger Betrieb*

*Verlangen Sie kostenlose Beratung u. Kostenberechnung bei der ersten schweizerischen Spezialfabrik:*

**Elektrische Fahrzeuge AG Oerlikon**



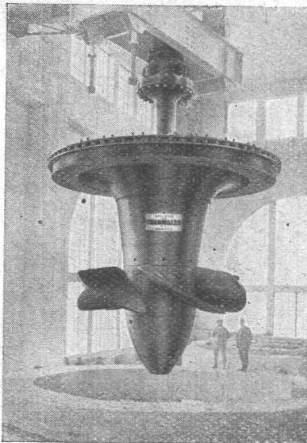
**H. Heimann, Ing. / J. Ott**  
 Kollektivgesellschaft  
**Zürich** Toblerstrasse 20  
 Telefon 43.229  
 Konsultierendes Ingenieurbureau



**Heizung, Lüftung, Feuerung**  
 Expertisen / Permanente Kontrollen / 20 jährige Erfahrung

Erstklassige Referenzen von Behörden, Architekten, Genossenschaften, Banken, Industrie

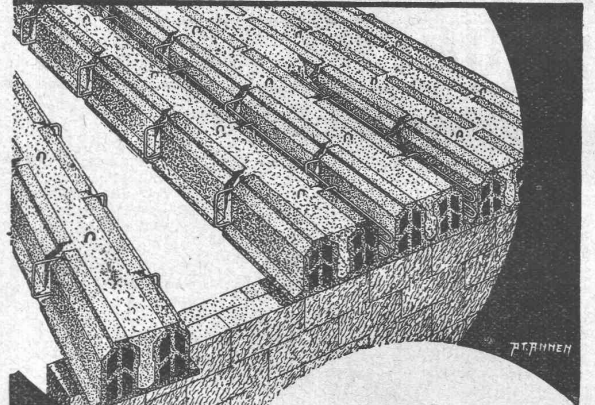
**ATELIERS DES CHARMILLES S.A.**  
**CHARMILLES-GENÈVE**



Elektrizitätswerk Pizançon, Frankreich.  
 Eine der beiden Kaplan Turbinen,  
 14000 PS, 93,7 U/M.



**ELITE**  
**HOHLSTEINBALKEN**



⊕ Pat. Nr. 152166

**Schalungslos**

verlegbar

**ohne Ueberbeton**

mit

durchgehender **Querrippenarmierung**

**KARL HELFENSTEIN / LUZERN**

Telephon 963

LIZENZINHABER IN DER SCHWEIZ:

**Fr. Herzog, Ingenieur, Reitergasse 55, Basel :-: Telephon 32.424**  
**Jul. Keller, Dipl. Ingenieur, Nordstrasse 4, Wallisellen :-: Tel. 932.282**

**UTO-AUFZÜGE**

die schnellaufenden Personen- und Warenaufzüge mit automatischer Feineinstellung liefert Schutzmarke

**UTO Aufzug- u. Kranfabrik A.-G. Altstetten-Zürich**



**ZÜRICH**

Dreikönigstr. 53  
 Telephon 38.192

**BERN**

Werdliweg 5  
 Tel.: Christ. 19.70

**Tiefbohr- u. Baugesellschaft A.-G.**

Sondierungen - Tiefbohrungen - Grundwasserfassungen mit Filterbrunnen  
 Pumpwerke - Automatische Heberleitungen - Seeleitungen - Taucherarbeiten - Bohr-Pressbetonpfähle - Grundwasserabsenkung für Foundationen

Klärung u. Reinigung von Wasser u. Abwasser

**SPEZIALITÄT:** Schnellfilter System Peter

**Ueber 250 Anlagen ausgeführt**

**AUSFÜHRUNGEN**

**PROJEKTE**

# Eisen- & Stahlbauten

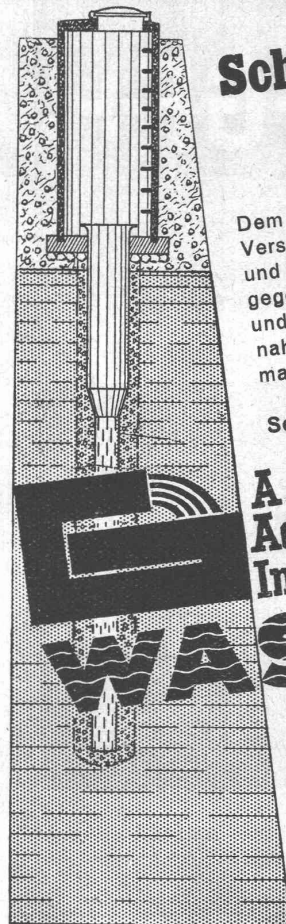
aller Art für Brücken, Gebäude, Kraftwerke etc. / Maste, Krane, Réservoirs, Dampfkessel, Blechkonstruktionen etc.

**WARTMANN & CIE.,** vorm. Wartmann, Vallette & Cie. **BRUGG**



**Rolladenfabrik  
A. Griesser & Aadorf**

**FILIALEN:**  
**BASEL** Gundeldingerstr. 432 Tel. S. 9849  
**LAUSANNE** Place St. Francois 5 Tel. 33.272  
**ZÜRICH** Militärstrasse 108 Tel. 37.398



**Schritt halten - ?  
nein -  
vorausgehen!**

Dem Bedarf vorausgehen muss die Versorgung Ihres Betriebes mit Trink- und Brauchwasser. Lassen Sie sich gegen Trockenperioden die technisch und wirtschaftlich günstigsten Maßnahmen vorschlagen. Der Fachmann wird Sie objektiv beraten.

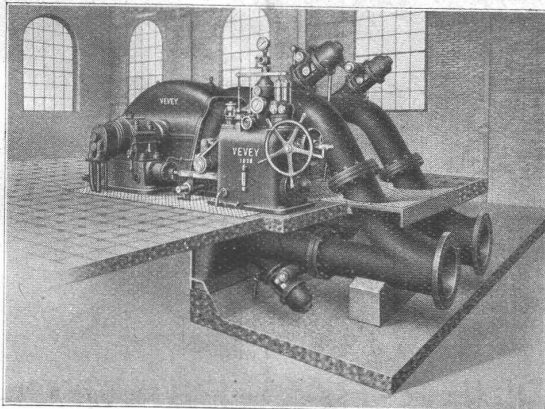
Seit 1869 befasst sich die

**A.G.  
Adolf Guggenbühl,  
Ingenieur, Zürich**

**WASSER**  
ausschliesslich mit Wasserversorgungen für Gemeinden und Industrien. Quell-, See- und Grundwasserfassungen. Sondierbohrungen, Pumpversuche, Filterbrunnen. Selbstentlüftende Heberleitungen mit maximalem Wirkungsgrad.  
Flurstrasse 71, Zürich - Altstetten  
Tel.: 55.313

## ATELIERS DE CONSTRUCTIONS MÉCANIQUES DE VEVEY S. A.

Telegramm-Adresse : FONDERIE VEVEY. - Telephon No. 69



Eine der Pelton-Turbinen des Sernf-Niederbachwerkes.  
4 Düsen. — 7400 PS unter 215 m Gefälle. — 500 t/min.

Wasserturbinen aller Systeme  
Eisen-Hoch- und Brückenbau  
Hebezeuge und Transportanlagen  
Kesselschmiede  
Behälter - Rohrleitungen  
Eisen- und Bronze-Giesserei  
Weichen, etc. für Geleise-Anlagen



# Centralheizungen

Ventilations-, Entnebelungs-, Trocken-, Warmwasserbereitungs-Anlagen / Pat. Centralapparate für Heizung, Befuchtung, Ventilation und Kühlung für die Textilindustrie



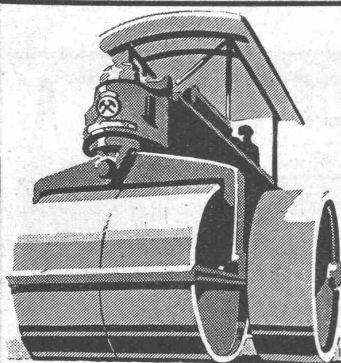
**J. RUCKSTUHL  
BASEL**

Aktiengesellschaft, Fabrik für Centralheizungen

**+GF+**

**Jeder Fitting  
auf Druck geprüft**

Aktiengesellschaft der Eisen- und Stahlwerke  
vormals Georg Fischer, Schaffhausen (Schweiz)



**Barford & Perkins**  
Benzin- und  
Dieselmotor

**Strassen-Walzen**  
1-16 Tonnen

die führende englische  
**WELTMARKE**

Prospekte u. schweizer.  
Referenzen durch:

**RAUCH & CO  
A.-G. MEILEN**

# CRON- TIEFBAU

INGENIEUR S. I. A.

**BASEL  
BINNINGEN**

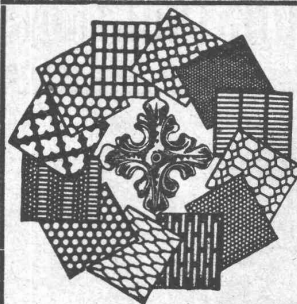


**BRUNNENBAU**

**WASSER-  
VERSORGUNG**

**GRUNDWASSER-  
ABSENKUNG**

**SONDIERUNG**



**H. HEER & Co.**  
OLTEN

SPEZIALITÄT:

Gelochte und  
gepresste Bleche

# TROTEKT

**TROTEKT A.-G.**

ROTHRIST, Tel. 248  
Verlangen Sie Prospekte!

**ISOLIER-BAU-PLATTEN**

Isolieren gegen Kälte, Wärme, Schall



# Trockenanlagen

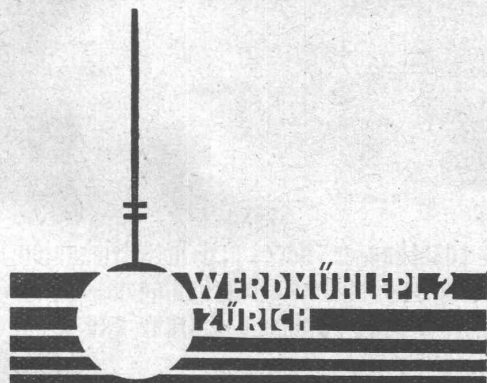
für Holz, Leder, Papier, Wolle, Garne, Stoffe, Teigwaren, Photoplatten, etc., erstellt die

## Ventilator A.-G., Stäfa-Zürich

Ueber 10,000 lufttechnische Anlagen geliefert — Prospekte auf Wunsch

EMIL THOMA

BELEUCHTUNGSKÖRPER



Kunstgewerbliche Metallarbeiten

## LEITZ EPIDIASKOPE



zur Veranschaulichung u. Belebung Ihrer Vorträge im Vereinsleben, bei Besprechungen von Zeichnungen, Entwürfen etc.

Leitz Epidiaskope sind auf Grund jahrelanger Erfahrungen hergestellt und stehen in Bezug auf

**Bildqualität  
Helligkeit  
mechanische Ausführung**

an führender Stelle.

Fordern Sie kostenlos Druckschriften

## ERNST LEITZ, WETZLAR

Vertreter in der Schweiz: BASEL:  
BERN:  
GENÈ:  
LAUSANNE:  
ZÜRICH:

H. Strübin & Co., Gerbergasse 25  
E. F. Büchi Söhne, Spitalgasse 18  
Marcel Wiegandt, 10, Grand Quai  
Margot & Jeannot, 2, Pré-du-Marché  
W. Koch, Obere Bahnhofstrasse 11

## O. ZIEGLER DIPL.-ING.

Margarethenstr. 40  
Telephon 21.912

## BASEL

Ingenieurbureau für Eisenbeton- und Stahlbau

## Reifler & Madliger, Biel

**Tiefbau-  
Unternehmung**

INGENIEURE  
vormals A. HENRY

### Tiefbau:

Foundationen, Wasserbau, Bahnbau und Industrieeisen, Betonarbeiten.

### Strassenbau:

Teermacadam, Teerungen und Bitumenbeläge mittels Oberflächenbehandlung, Tränk- und Mischverfahren / Asphaltarbeiten, Pflästerungen, Walzarbeiten.

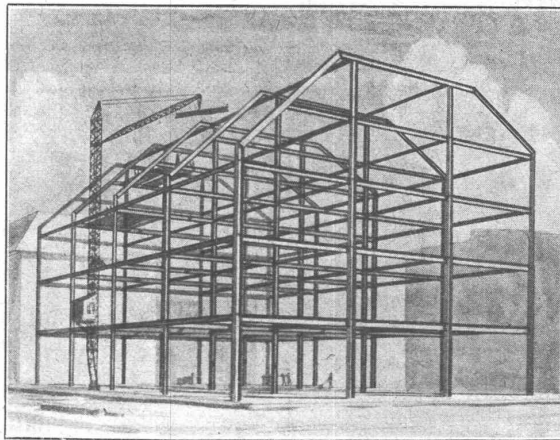
Fahrbare Kompressoren- und Steinbrecheranlagen.



**A.-G. der  
Maschinenfabrik  
von**

# Theodor Bell & Cie.

**Kriens -  
Luzern**  
Gegründet 1855

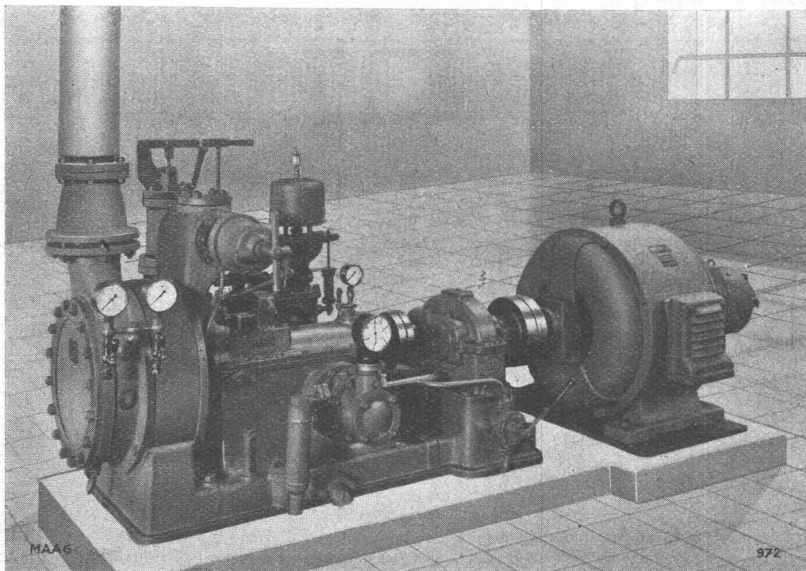


Stahlskelett zum  
Geschäftshaus

„Graggenthor“ in Luzern  
Erstellt 1928

**Stahl- und Eisenkonstruktionen für Geschäfts-, Waren- und Lagerhäuser, Hoch- und Industriebauten, Skelettbauten, Bank- und Verwaltungsgebäude, Markthallen, Flugzeughallen, Kraftwerkanlagen - Bahn- und Strassenbrücken aus Stahl- und Eisen, Passerellen, Masten, Stauwehranlagen - Krane und Kranträger - Kesselschmiedearbeiten**

# // MAAG ZAHNRÄDER



Maag-Turbogetriebe Type G 16s 100 PS, Drehzahlen  $n = 6000/1500$ , für Dampfturbinenanlage in einer schweiz. Bierbrauerei.  
Ritzel und Rad aus Chr.-Ni.-Stahl gehärtet und nach dem Maag-Verfahren geschliffen.

**Präzisions-  
Zahnräder u. Getriebe  
ZAHNRAD - PUMPEN**

Besuchen Sie unsern

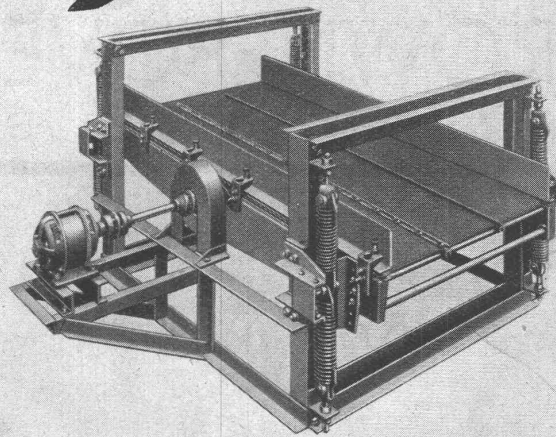
**Stand 1529**

**HALLE IV**

**Mustermesse Basel**

2. — 12. April 1932

## MAAG-ZAHNRÄDER A.-G., ZÜRICH



**Wir haben die physikalischen Grundlagen des Siebvorganges untersucht**

und aufgrund der gewonnenen Erkenntnisse eine neuartige Siebkonstruktion entwickelt:

## **Das Wuchtsieb System Schenck-Heymann**

**Typ Mikro-Ellipse!**

Seine außergewöhnlichen Siebleistungen haben in Fachkreisen berechtigtes Aufsehen erregt, denn

- **Durchsatzleistung**
- **Reinheit der Absiebung und**
- **Sauberkeit der Siebmasche**

stehen bei trockenem wie feuchtem Feinkorn auf einer Höhe, die selbst den verwöhntesten Ansprüchen gerecht wird.

Fordern Sie kostenlose Zusendung unserer Druckschrift S 936.

# **SCHENCK**

3002

**CARL SCHENCK EISENGIESSEREI UND MASCHINENFABRIK DARMSTADT GMBH**  
**VERTRETER: MANOMETER A. G., 61, STAMPFENBACHSTRASSE, ZÜRICH**



**BAU-U. ISOLIERPLATTEN**

**Standard**

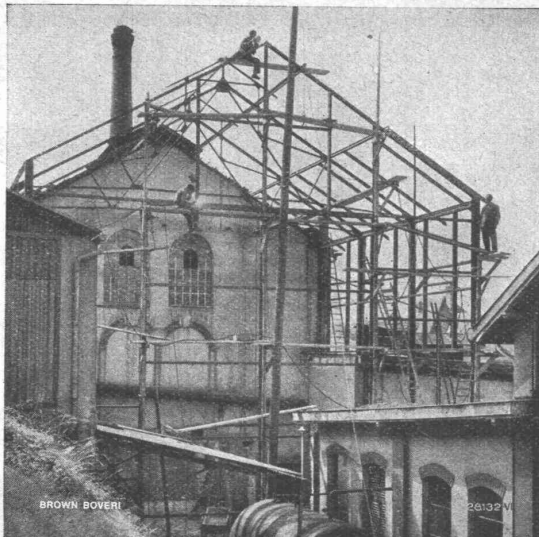
HT.C. ANHEN

*Vorzügliches Baumaterial. Chlor- und säurefrei  
Isolierend gegen Kälte, Wärme und Schall.*

**BAU-U. ISOLIERPLATTENFABRIK & STÄFA**

**A. G. BROWN, BOVERI & CIE., BADEN**

Technische Bureaux: Baden, Basel, Bern, Lausanne



BROWN BOVERI

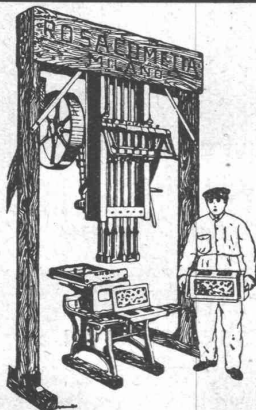
26/132 W

Vergrößerung der Halle des Gaswerkes Baden  
Eisenkonstruktion, elektrisch geschweisst

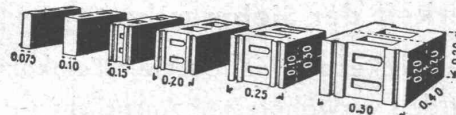
**Schweissumformer**  
in  
**höchster Vollendung**

**Ueber 1000 Anlagen**  
in  
**allen Weltteilen**

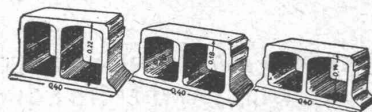
**Block - Stampfmaschine „Rosacometta“** (Patentiert und verbreitet in der ganzen Welt)



**Motorantrieb (1 PS)**  
700 Blöcke und Hohlblöcke  
oder 3500 Steine täglich



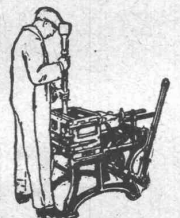
Hauptdimensionen der Blöcke



Leichteste Hohlsteine für Decken in Eisenbeton

Verwenden Sie die Produkte  
**„ROSACOMETTA“**  
Sie erzielen dadurch 30 %  
Kosten- und 50 % Zeit-Er-  
sparnis bei der Ausführung  
jedwelter Mauerung.

Ueber 25 Jahre Erfahrung  
Kataloge bereitwilligst



**Handbedienung**  
300 Blöcke und Hohl-  
blöcke od. 1500 Steine  
täglich

**ROSA, COMETTA & CO., MAILAND (126)** TELEGRAMME: ROSACOMETTA-MILANO

Generalvertretung für die Schweiz: **ING. FRED. MEYER, Dufourstrasse 51, ZÜRICH**