

Zeitschrift: Schweizerische Bauzeitung
Herausgeber: Verlags-AG der akademischen technischen Vereine
Band: 99/100 (1932)
Heft: 13

Werbung

Nutzungsbedingungen

Die ETH-Bibliothek ist die Anbieterin der digitalisierten Zeitschriften auf E-Periodica. Sie besitzt keine Urheberrechte an den Zeitschriften und ist nicht verantwortlich für deren Inhalte. Die Rechte liegen in der Regel bei den Herausgebern beziehungsweise den externen Rechteinhabern. Das Veröffentlichen von Bildern in Print- und Online-Publikationen sowie auf Social Media-Kanälen oder Webseiten ist nur mit vorheriger Genehmigung der Rechteinhaber erlaubt. [Mehr erfahren](#)

Conditions d'utilisation

L'ETH Library est le fournisseur des revues numérisées. Elle ne détient aucun droit d'auteur sur les revues et n'est pas responsable de leur contenu. En règle générale, les droits sont détenus par les éditeurs ou les détenteurs de droits externes. La reproduction d'images dans des publications imprimées ou en ligne ainsi que sur des canaux de médias sociaux ou des sites web n'est autorisée qu'avec l'accord préalable des détenteurs des droits. [En savoir plus](#)

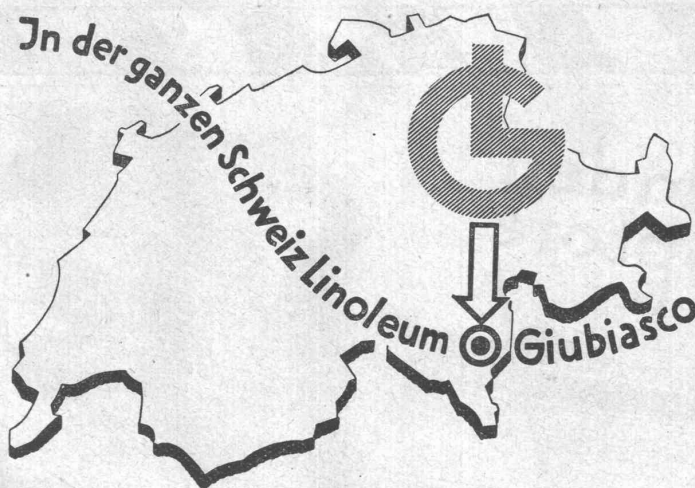
Terms of use

The ETH Library is the provider of the digitised journals. It does not own any copyrights to the journals and is not responsible for their content. The rights usually lie with the publishers or the external rights holders. Publishing images in print and online publications, as well as on social media channels or websites, is only permitted with the prior consent of the rights holders. [Find out more](#)

Download PDF: 14.01.2026

ETH-Bibliothek Zürich, E-Periodica, <https://www.e-periodica.ch>

WENN ARCHITEKT UND BAUHERRSCHAFT
SICH ZUR PFLICHT MACHEN, DEN ERPROB-
TEN EINHEIMISCHEN BODENBELAG ZU BE-
VORZUGEN, BLEIBT MEHR ARBEIT IM LAND



AN DER BASLER MUSTERMESSE ZEIGEN
WIR IN HALLE II, STAND 658, SPEZIAL-
JASPE, EINE ANSPRECHENDE NEUHEIT

UNSER LINOLEUM IST DAUERHAFT, SCHÖN IN DEN
FARBEN UND IN GÜNSTIGEN PREISLAGEN ERHÄLTICH

JEDES FACHGESCHÄFT FÜHRT DIE KOLLEKTIONEN DER

LINOLEUM A.G. GIUBIASCO

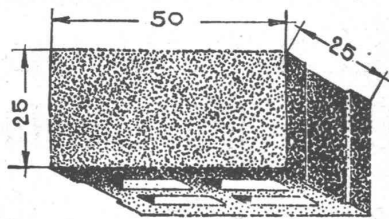
VERKAUFSZENTRALE

NÜSCHELERSTR. 30

ZÜRICH

TELEPHON: 56.916

Hohlblocksteine Deckenhohlkörper

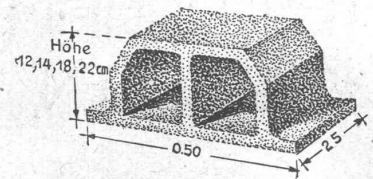


Grosse Isolierfähigkeit, schalldämpfend, keine Schwitzwasserbildung, geringes Eigengewicht.

Verlangen Sie Prospekte, Offerte und Referenzen.

AG für Bimsbeton-Industrie

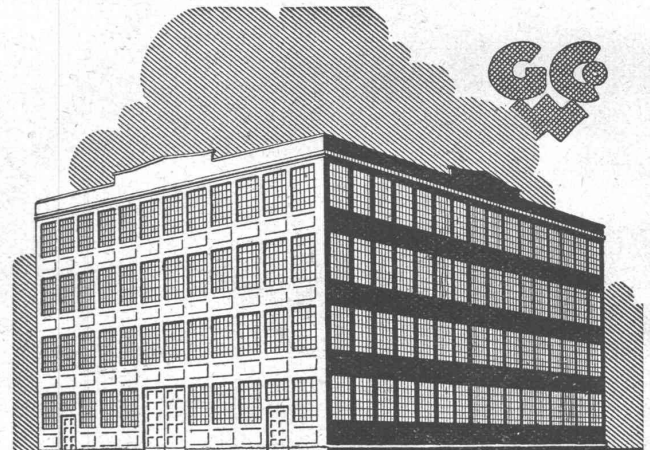
Universitätstr. 69 **Zürich** Telephon 44.106



**Rolladen
Kipptore**

**Rolladenfabrik
A. Griesser & Aadorf**

FILIALEN:
BASEL Gundeldingerstr. 432 Tel. S. 9849
LAUSANNE Place St. Francois 5 Tel. 33.272
ZÜRICH Militärstrasse 108 Tel. 37.398



**SCHMIEDEEISERNE
FENSTER**

**TÜREN
U. TORE
FÜR**

FABRIKBAUTEN

**GEILINGER U. CO
WINTERTHUR**

Dachoberlichter

in kifflosen Systemen „Kully“

Glasdächer

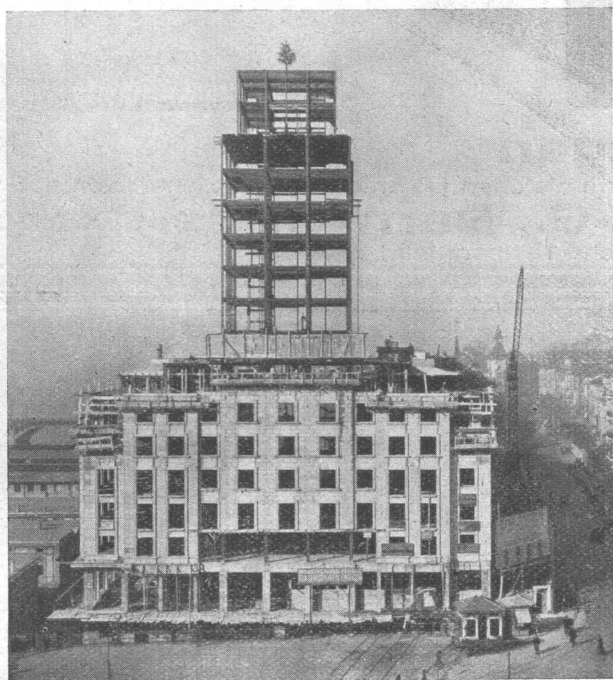
Glasdachwerke
Simon Kully, Olten

Dipl.-Ingenieur E. T. H.

Aeltestes Spezialgeschäft
Eigenes Ingenieurbureau

Gegründet 1854
Telephon 20.56

Eisenbaugesellschaft Zürich



Bel-Air Metropole S. A. Lausanne
Geschweisster Stahl-Skelettbau.
2000 t Stahl, 150000 m³ Volumen. Bauzeit 8 Monate.

Stahlbauten

Besondere Abteilung für
elektrische Schweissung
im **Stahl-Skelettbau**

Ingenieur-Bureaux
Stahlbau-Werkstätte
Metallisierungs-Anstalt

Gelangen Sie an uns um Projekte
und fachmännische Beratung

ZENTRALHEIZUNGEN

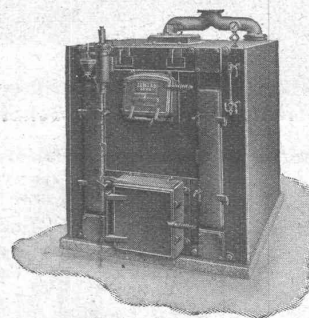
von höchstem Nutzeffekt werden mit

ZENT HEIZKESSELN und RADIATOREN erstellt.



Die besondere Konstruktion
der Heizkessel gewährleistet
billigsten Betrieb

Die glatte, leicht zu
reinigende Radiator-
heizfläche hat beste
hygienische Wirkung



Auskunft und Prospekte gratis durch die Zentralheizungs-
Installationsfirmen oder direkt durch die Fabrik

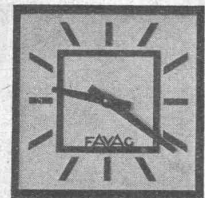
ZENT A.-G. BERN

Ostermundigen

(Telephon Zähringer 10.77)

Telephon-,

Lichtruf-, u. elektr. Uhren-



Anlagen

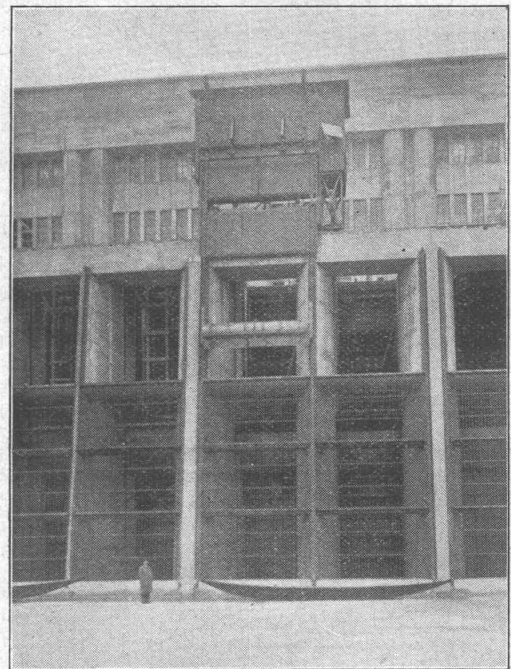
Es ist bequemer für Sie, alle diese Anlagen vom gleichen Lieferanten zu beziehen, von der
Schwarztorstr. 50 Hasler A.-G., Bern Tel.: Bollw. 32.21
 grösste schweizerische Telefonfabrik.

+GF+



Jeder Fitting
auf Druck geprüft

**Aktiengesellschaft der Eisen- und Stahlwerke
 vormals Georg Fischer, Schaffhausen (Schweiz)**

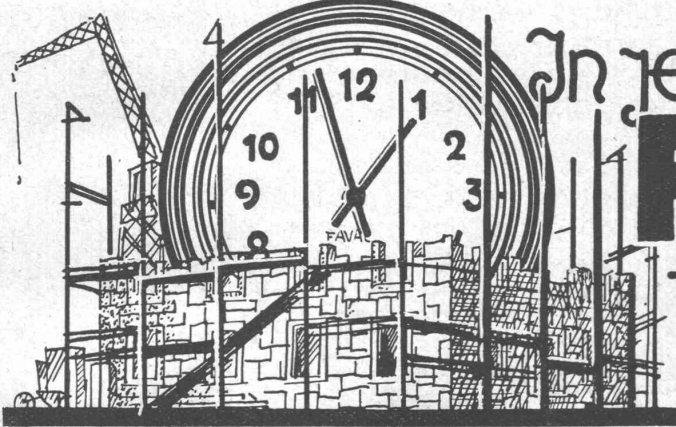


Energie Electrique du Rhin. Kraftwerk Kembs.
 Rechenreinigungsmaschine.

In- und Aus- **MASCHINENFABRIK** Gegründet
 landpatente 1850

JONNERET FILS AINÉ, GENÈVE

Beste Lösung aller vorkommenden Aufgaben für Rechenreinigung
 in Hoch- und Niederdruckwerken.
 Kostenlose Beratung und Ausarbeitung von Projekten.



In jedem Neubau

FAVAG

ELEKTRISCHE UHREN

FAVAG

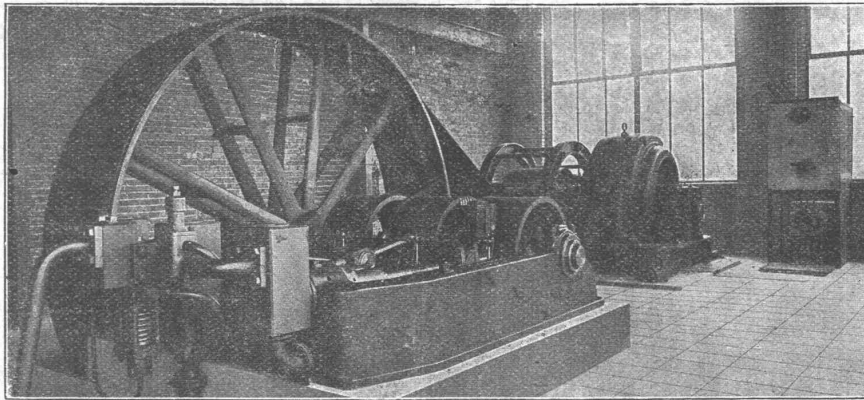
Fabrik elektrischer Apparate A.-G.
NEUENBURG

F. Hainz.

A.-G. der
Maschinenfabrik
von

Theodor Bell & Cie.

Krlens -
Luzern
Gegründet 1855



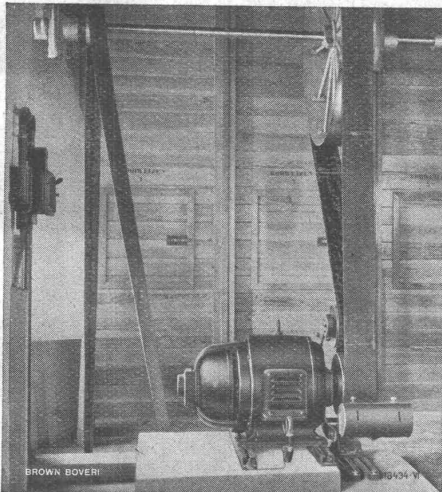
Liegende 3-Piunger
Presspumpe einer

Metallpresse, für
300 PS Kraftbedarf

Hydraulische Pressen und Pumpen von den kleinsten bis zu den grössten Abmessungen, für alle Zwecke und Leistungen, als: Metallpressen, Filterpressen, Papler- und Kartonpressen, Pressen für die Eternitfabrikation, Sperrholz- und Fournierpressen, Gummiriemenpressen, Zelluloidpressen, Pressen für Isoliermaterialien u. s. w., Presswagen, Akkumulatoren. — Umbau bestehender Anlagen. — Kesselschmiedearbeiten.

A. G. BROWN, BOVERI & CIE., BADEN

Technische Bureaux: Baden, Basel, Bern, Lausanne



Transmissionsantrieb in einer Mühle durch Motor mit
Zentrifugalanlasser.

WECHSELSTROMMOTOREN MIT ZENTRIFUGALANLASSER

für Leistungen von 2,2 bis 175 kW

besonders geeignet für Bedienung
durch ungeschultes Personal oder
für Fernanlassen

Einfacher Anlauf
Volles Anlaufdrehmoment
Normaler Anlaufstrom
Kleinste Stromstösse

Holzbearbeitung mit biegsamer Welle. Die bekannten Vor-
teile der biegsamen Welle, wie leichte Bearbeitung schwer zu-
gänglicher Stellen, rasches Auswechseln der Werkzeuge und
leichte Transportfähigkeit, sind nun auch in einer Universal-
Holzbearbeitungsmaschine ausgenutzt worden. Sie besteht aus
einem an der Werkstattdecke fahrbar angeordnetem Elektromotor
mit nach unten gerichtetem Wellenende. Dieses treibt die biegsame
Welle an, auf welche die verschiedenen Holzbearbeitungs-
werkzeuge leicht und rasch aufgesetzt werden können. Das Aus-

wechseln eines Werkzeuges gegen ein anderes nimmt nur etwa
eine Minute in Anspruch. Die Welle hat eine Länge von 1750 mm:
der Bearbeitungsbereich ist deshalb gross. Zum Schleifen kann
der Werkzeughalter der Welle sowohl mit einer tellerartigen
rotierenden Schleifeinrichtung verbunden werden wie mit einer
eigens zur Betätigung durch biegsame Welle erstellten Band-
schleifmaschine. Sind geschweifte und gebogene Hölzer zu be-
arbeiten, so bedient man sich besonderer Schleifwalzen. Zur
Formgebung werden die verschiedenartigsten Raspeln und Fräser

Kessel- u. Boilerbau
Tankanlagen Autoröve
für Oel u. Benzin
Sanitäre Anlagen



**CENTRAL-
HEIZUNGEN**

CENTRALHEIZUNGSFABRIK
LEHMANN & CIE
ZOFINGEN
ST. GALLEN · BERN · LUZERN
TELEPHON 87 · GEGR. 1899

**Rostschutz-
Leichtmetall-
Zement-
Eternit-**

ANSTRICHE

OXYL GES. ZÜRICH

Eglistrasse 8 Telephone 39.553

ANSTRICHE

**SILIN-
MINERALFARBEN**

WETTERFESTES UND LICHTECHTES MATERIAL FÜR FARBIGE FASSADEN

Neue Farbkarte, Preistabelle etc. durch das Generaldepot f. d. Schweiz

**E. KELLER & CO., Johannesgasse 6,
ZÜRICH 5**

TELEPHON 33.442

STUCCOLIN



ERNST HABERER & Cie
BERN
ATELIERS FÜR
BILDHAUEREI
STUCCATUR
MALEREI &
GIPSEREI
REPARATUREN

Beachten Sie unser Detail-Inserat
im Schweizer Bau-Katalog.

Beachten Sie unser Detail-Inserat
im Schweizer Bau-Katalog.



STUAG

**die Schweizerische Strassenbau-
Unternehmung A.-G.**

**erstellt Strassenbeläge
aller Art**

GIPS-UNION



ZWISCHENWANDPLATTEN

A.G. ZÜRICH

benützt. Der Werkzeughalter kann ferner mehrere Spezialbürsten aufnehmen sowie Bohrer. Zum Hobeln kann man sich mehrerer Hobelköpfe bedienen. Ein- und Ausschalten des Antriebmotors von 1 PS erfolgt durch einen am Motor direkt befestigten Zugschalter, der durch Zugstangen und Handgriffe betätigt wird.

Vom elektrischen Glüh- und Härteofen. Ein Beweis dafür, dass die grossen Vorteile des elektrischen Glüh- und Härteofens immer mehr anerkannt werden, ist in der Tatsache zu sehen, dass in der vor einiger Zeit in Betrieb genommenen modernen Fordfabrik in Köln neun solcher Ofen eingerichtet wurden. Ihre Gesamtleistung beträgt 1500 kW. Sie dienen zur Wärmebehandlung der in der Automobilkonstruktion verwendeten Metallteile. Zum Glühen wie zum Härten können je nach der Beschaffenheit und dem Zweck des Stückes sehr verschiedene Temperaturen einge-

stellt und genau eingehalten werden. Neben diesem Hauptvorteil, der für die Gleichmässigkeit der Temperatur ein und der selben tagtäglich mehrmals durchzuführenden Operation sehr wichtig ist, wird dem elektrischen Glühofen noch nachgerühmt, dass die ihm übergebenen Güter in ihrer ganzen Länge gleichmässig erwärmt werden. Diese wertvollen Eigenschaften, denen noch andere beigelegt werden könnten (wie z. B. der Wegfall von Zunder), haben u. a. eine führende solothurnische Uhrenfabrik bewogen, dem ersten, im Jahre 1926 angeschafften elektrischen Härteofen bis heute zehn weitere anzugliedern. Wer weiss, wie sehr die schweizerische Qualitätsuhr durch die höchste Präzision jeder Teilarbeit regiert wird, sieht in einer so weitgehenden Verwendung des elektrischen Glüh- und Härteofens eine ganz besondere Anerkennung seiner Vorzüge und Anpassungsfähigkeit.

Cement Gun Arbeiten

ZEMENT-INJEKTIONEN
durch die Spezialfirma



ING. MAX GREUTER & CIE.

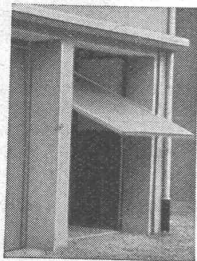
Telephon 29.028

ZÜRICH

Bellerivestr. 59

KISSLING-TORE

(patentamtl. geschützt) speziell für GARAGEN



als Kipptor nach oben öffnend konstruiert

Einfach und billig

Spielend leichte Bedienung - Prompt lieferbar - Verlangen Sie umgehend äusserste Preise

HANS KISSLING, BERN
Eisenbau A.-G.
Prospekte und Referenzen

PATENTE
ERWIRKT H. KIRCHHOFER
ZÜRICH LOEWENSTR. 51



J. J. RÜEGG & Co.

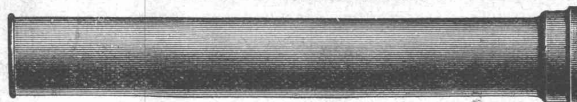
Zürich
Faido

▲
Ingenieurbureau
Bauunternehmung
▼

Ausführung von Bauarbeiten
Ausarbeitung von Projekten

Gußeiserne Muffen- u. Flanschenröhren sowie Formstücke

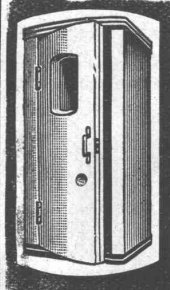
Schweizer
Normalien
—
Lager
in Winterthur



für
normalen
und höheren
Betriebsdruck

KAGI & CO., WINTERTHUR

Telephon: 24.15



Telephonzelle „ANTIPHON“

SPEZIALFABRIKATION:

Schalldichte Türen, Telefon-Kabinen

Technisch vollendetste Ausführung. Isolation hygienisch unerreicht. System Tobler. Sämtliche Schiebetürenkabinen in der neuen Börse Zürich sind nach System Tobler ausgeführt.

ANTIPHON A.-G., ERLNBACH-ZÜRICH

Verkaufsbureau: VICTOR TOBLER, ZÜRICH 7, Minervastr. 95 - Tel. 27.407

Referenzen ab 1913, eidgenössische und kantonale Amtsstellen, Banken, Hotels, Restaurants, Geschäfte und Private umfassend, zur Verfügung.

S.T.S.
Schweizer. Technische Stellenvermittlung
Service Technique Suisse de placement
Servizio Tecnico Svizzero di collocamento
Swiss Technical Service of employment

ZÜRICH, Tiefenhöfe 11 — Telefon: 35.426 — Telegramme: INGENIEUR ZÜRICH.
 Für Arbeitgeber kostenlos. Für Stellensuchende Einschreibgebühr 2 Fr. für 3 Monate.
 Bewerber wollen Anmeldebogen verlangen. Auskunft über offene Stellen und Weiterleitung von Offerten erfolgt nur gegenüber Eingeschriebenen.

Maschinen-Abteilung.

- 105 Kältefachmann, Montage- und Konstruktions-Ingenieur auf Ammoniakkompressoren und Chlormethyl-Vollautomaten. Alter 25 bis 35 Jahre. Schweiz.
- 111 Techniker, mit Acquisitionstalent, Erfahrung in Projektierung, Kalkulation und Erstellung von Hausinstallationen für Gas und Wasser, als Installationschef. Deutsch und französisch. Raschmöglichst. Offerten bis 26. März. Kt. Bern.
- 113 Ingenieur od. Techniker, ersikl. Fachmann, mit Hochschul- od. Giessereitechnischer Bildung. Erfahrung in Gussstückformerei, Beherrschung des Kupolofenbetriebes und Akkordwesen, als

Giessereileiter für Grauguss- und Metallgiesserei einer schweizerischen Maschinenfabrik.

Bau-Abteilung.

- 90 Vermessungs-Techniker, guter Zeichner oder event. Tiefbau-Techniker (Eisenbetonstatiker), für ein Gemeinde-Ingenieur-Bureau. Nähe Zürich.
- 108 Jüngerer Eisenbeton-Zeichner, mit zwei Jahren Eisenbetonbureau-praxis nach absolvierter Lehre. Dauerstelle. 1. April. Ingenieur-Bureau Zürich.
- 124 Vermessungs-Techniker, g. Zeichner, ev. jung. Tiefbau-Techniker, der sich auf Geometerbureau einarbeiten möchte. Kt. Bern.
- 146 Eisenbeton-Zeichner event. Techniker, mit absolvierter Lehre und etwa 2 Jahren Praxis in Eisenbetonbureau. Genf.
- 148 Ingénieur très au courant projets, calculs et exécution des charpentes métalliques, soudure, ossatures d'immeubles, ayant plusieurs années de pratique. Allemand et anglais. Important Bureau d'études en Belgique.
- 150 Jüngerer Techniker mit mehrjähriger Praxis in Eisenkonstruktionen und Brückenbau. Baldmöglichst. Deutsche Schweiz.

Hotel Habis-Royal
 ZÜRICH BAHNHOFPLATZ

Restaurant
Sitzungszimmer
BAU-INGENIEUR

Waadtländer, E. I. L., sehr guter Statiker, 12 Jahre Praxis in Hoch-, Tief- u. Eisenbeton-Bau, sucht Stellung in Ingenieur-Bureau, event. Bau-Unternehmung. Beste Referenzen. — Offerten unter Chiffre A. 4443 L. an Publicitas, Lausanne.

WETTBEWERB

Das Organisations-Komitee der „ZÜRCHER LICHTWOCHE 1932“, in welchem Gewerbe, Handel, Industrie und die Künstlerkreise, sowie die städtischen Behörden (Kommission zur ästhetischen Begutachtung von Reklamen und Elektrizitätswerk) vertreten sind, veranstaltet einen öffentlichen

WETTBEWERB ZUR ERLANGUNG VON PROJEKTEN FÜR LICHTANLAGEN ZU REKLAME- UND DEKORATIONSZWECKEN.

Zur Teilnahme berechtigt sind die in der Stadt Zürich oder in den Vororten Albisrieden, Altstetten, Affoltern-Zürich, Höngg, Oerlikon, Schwamendingen, Seebach und Witikon niedergelassenen oder verbürgerten Künstler (Maler, Graphiker etc.), Reklamefachleute, Architekten, Unternehmer für Beleuchtungsanlagen, sowie die Gewerbetreibenden und Hauseigentümer.

Prämiensumme: Fr. 5000.—; allfällige Ankäufe bis auf den Betrag von weiteren Fr. 5000.—. — Eingabetermin: 20. Mai 1932.

Wettbewerbsprogramme können unentgeltlich bezogen werden auf der Kanzlei des städtischen Hochbauamtes, Amtshaus IV, II. Stock, Zimmer 35 (Bureauzeiten: 7¹/₄ bis 11¹/₄ und 13¹/₄ bis 17¹/₄, Samstag nachmittag geschlossen).

ZÜRICH, 16. März 1932.

Im Auftrag des Organisations-Komitees:
 DER ARBEITSAUSSCHUSS:

Gesucht
für feste Anstellung in grosser Maschinenfabrik.

Juristisch und technisch durchgebildeter, im Patentwesen erfahrener Ingenieur oder Jurist. Offerten mit Lebenslauf und Gehaltsansprüchen unter Chiffre Z. A. 801 befördert

Rudolf Mosse, A.-G., Zürich.

WASSERVERSORGUNG
BURGDORF - FRAUBRUNNEN
Bau-Ausschreibung.

Die Gruppenwasserversorgungs-Genossenschaft Burgdorf-Fraubrunnen eröffnet unter bernischen Fachleuten öffentliche Konkurrenz über die Ausführung der Verbindungsleitung Lyssach-Fraubrunnen und zwar entweder nach

Variante A: Direkte Verbindungsleitung.

1. Gussröhren aus Choindez: Lw. 300 mm ca. 5200 m, Lw. 250 bis 75 mm ca. 100 m; 2. Formstücke ca. 8000 kg; 3. Schieber Lw. 300 bis 75 mm 13 Stück; 4. Grabarbeiten ca. 5300 m; 5. Entlüftungsschacht 1 Stück, Schieberschacht Fraubrunnen 1 Stück, oder nach

Variante B: Leitung durch die Dörfer Lyssach-Kernenried-Zauggenried.

6. Gussröhren aus Choindez: Lw. 350 mm 850 m, Lw. 300 mm 4850 m, Lw. 250 bis 75 mm 300 m; 7. Formstücke ca. 21000 kg; 8. Schieber 300 bis 75 mm 39 Stück; 9. Grabarbeiten 6000 m; 10. Entlüftungsschacht 1 Stück, Schieberschacht Lyssach 1 Stück, Schieberschacht Fraubrunnen 1 Stück.

Pläne, Bauvorschriften und Eingabeformulare liegen vom 29. März bis 1. April je nachmittags bei der unterzeichneten Bauleitung auf. Die Offerten sind verschlossen und mit der Aufschrift: „Transversalleitung“, bis zum 8. April dem Präsidenten der Genossenschaft, Herrn alt Grossrat Jakob Iseli in Grafenried einzureichen.

Bern, den 21. März 1932.

Aus Auftrag: Die Bauleitung:
 Dipl. Ing. E. T. H. H. C. Ryser.

Das Inserat
 ist das einfachste
 und wirksamste
 Reklamemittel

Patent-Anwalt
 J. AUMUND, Jng. ZÜRICH.
 Stampfenbachstr. 34
 Tel. 20.379 Etabl. 1895

J. H. Müller
Centralheizungen
 als Spezialität

RÜTI (ZCH) TEL. 30 • ZÜRICH 1. TEL. 20324 • GLARUS. TEL. 708 • CHUR. TEL. 160

ROBERT A. NAEF
DIPL. ING. E. T. H.
ZÜRICH INGENIEUR-BUREAU
 BLEICHERWEG 10 / TELEPHON 57.111

EISENBETON
STAHLSCHELETTBAU

Erfahrener

ARCHITEKT

29 Jahre, sucht Stelle oder Mitarbeit auf gutem Architekturbureau. — Offerten unter Chiffre Z. P. 758 befördert
Rudolf Mosse, A.-G., Zürich.

ARCHITEKT

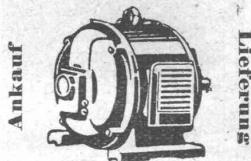
mit eigenem Bureau in Zürich empfiehlt sich den Architekten-Firmen zur Mitarbeit od. Uebernahme einzelner Projektbearbeitungen. Zuschriften unter Chiffre Z. H. 770 an
Rudolf Mosse, A.-G., Zürich.

GELOCHTE

FR. MOMMENDEY & SOHN
 RAPPERSWIL, KANT. ST. GALLEN
 Ausführung von Blechkonstruktionen

**BLECHE**

Neue und gebrauchte
Elektro-Motoren



Ankauf **Lieferung**
Tausch / Vermietung
 Stand, Lager von ca. 400 Motoren
 Elektromechanische Werkstätte
P. Truninger, Solothurn
 Dipl. Elektro-Ing.

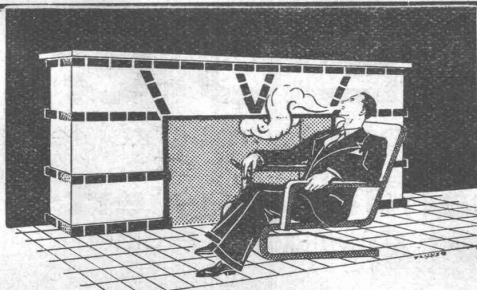
Betonbalken - Fabrik Oberrieden

KARL OTTIKER
 Bureau Zürich **Hofwiesenstr. 37**, Telefon 22.779
 Fabrik in Oberrieden, Tel.: Horgen 185, Luzern, Tel. 3434



Steg-Hohlkörper-Decke

ohne Einschalung, System Ottiker Patent 113602, D. R. P. Gut isolierende, schallsichere Deckenkonstruktion. Schnelles einfaches Verlegen.



Gustav BODMER & CIE.
 Holbeinstr. 22 ZÜRICH Telefon 21273

Cheminées / Öfen / Zentralheizungen

schweizerische
Keim
MINERALFARBEN

wetterfest und lichtecht, seit 50 Jahren anerkannt bestes Material für farbige Fassaden. Man hüte sich vor Nachahmungen

CHR. SCHMIDT SÖHNE
 Zürich 5 Hafnerstrasse 47

Kaufen Sie keinen Rechen-schieber, ohne vorher den erstklassigen **Bambus - Rechenschieber** „SUN“ gesehen zu haben. Generalvertreter f. d. Schweiz:
A. WARTMANN, Aemlienstr. 30, ZÜRICH 3.

Eternit



Eternit Niederösterreich

Drucksachen Jean Frey A.G.

Vollautomatische
KÜHLANLAGEN
 und **KÜHLSCHRÄNKE** mit



BROWN BOVERI Kühlautomat

arbeiten seit mehr als 25 Jahren ohne jede Störung, ohne Reparatur, ohne Nachfüllung und ohne Unterhalt.

Die zuverlässigste Maschine der Gegenwart!

Prospekte und Ingenieurbesuch unverbindlich durch die Vertriebsstelle

AUDIFFREN SINGRÜN

Kältemaschinen Aktiengesellschaft
BASEL 4



A. Schmid's Erben, Zürich

Asphalt - Geschäft Geegründet 1865 **Telephon 32.108**

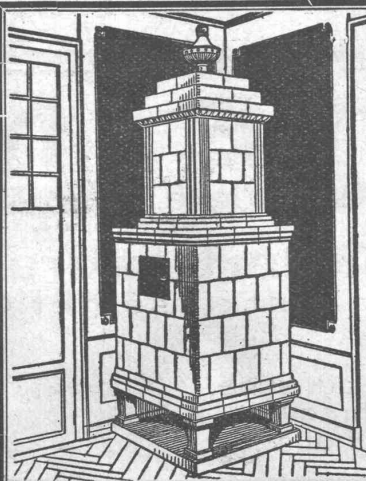
Ausführung aller vorkommenden

Gussasphaltarbeiten

für Hoch- und Tiefbau

Ersteller der **Fundament-Isolierungen** gegen Grundwasser bei den Neubauten:

Bankgebäude Leu & Co., A.-G., Zürich im Jahre 1914
 Schweiz. Nationalbank Zürich im Jahre 1920 : Eidgen. Grossflugzeughalle Dübendorf im Jahre 1922 : Heizraum der Zentralwerkstätte Seefeld der Zürcher Strassenbahn im Jahre 1923 : Neubau Schweizer. Volksbank im Jahr 1923
 Basler Handelsbank; Umbau Börse Zürich 1931.

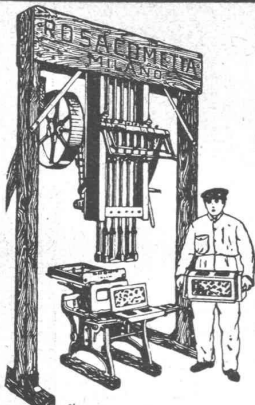


Kachel-Ofen

in jeder
Ausführung

Ofenfabrik Kohler A.G.

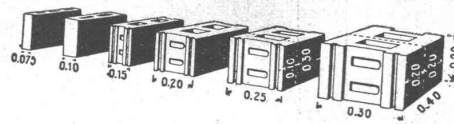
Mett bei Biel



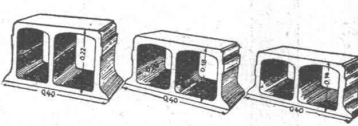
Motorantrieb (1 PS)
700 Blöcke und Hohlblöcke
oder 3500 Steine täglich

Block - Stampfmaschine „Rosacometta“

(Patentiert und verbreitet in der ganzen Welt)



Hauptdimensionen der Blöcke



Leichteste Hohlsteine für Decken in Eisenbeton

Verwenden Sie die Produkte „ROSACOMETTA“
Sie erzielen dadurch 30 % Kosten- und 50 % Zeit-Ersparnis bei der Ausführung jedwelcher Mauerung.

Ueber 25 Jahre Erfahrung
Kataloge bereitwilligst

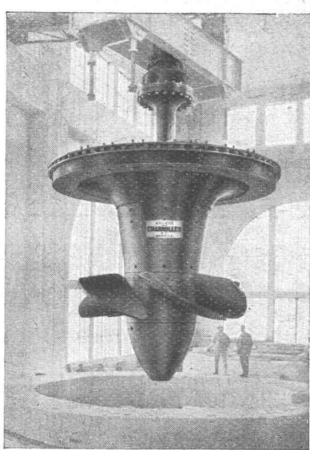
Handbedienung
300 Blöcke und Hohlblöcke od. 1500 Steine täglich

ROSA, COMETTA & CO., MAILAND (126)


Generalvertretung für die Schweiz: **ING. FRED. MEYER, Dufourstrasse 51, ZÜRICH**

TELEGRAMME: ROSACOMETTA-MILANO

ATELIERS DES CHARMILLES S.A.
CHARMILLES-GENÈVE



Elektrizitätswerk Pizançon, Frankreich.
Eine der beiden Kaplan Turbinen,
14000 PS, 93,7 U/M.





ISOLAN

HOLZFASERPLATTE

deren eine Seite speziell als Putzträger, die andere zum Streichen, Tapezieren oder Beizen hergerichtet ist.

SPERRHOLZ A-G BASEL
VERTRETER IN ALLEN KANTONEN

STEINZEUG

Röhren u. Formstücke, Futter-Tröge. Krippen, Einmachttöpfe etc.

garantiert säurebeständig glasiert
liefern in **erstklassiger Qualität** zu billigsten Preisen:

Schweizerische
Steinzeug-Röhren-Fabrik A.-G.
Schaffhausen

Steinzeugfabrik Embrach A.-G.
für Kanalisation u. chemische Industrie
Embrach (Zürich)