

Zeitschrift: Schweizerische Bauzeitung
Herausgeber: Verlags-AG der akademischen technischen Vereine
Band: 99/100 (1932)
Heft: 1

Werbung

Nutzungsbedingungen

Die ETH-Bibliothek ist die Anbieterin der digitalisierten Zeitschriften auf E-Periodica. Sie besitzt keine Urheberrechte an den Zeitschriften und ist nicht verantwortlich für deren Inhalte. Die Rechte liegen in der Regel bei den Herausgebern beziehungsweise den externen Rechteinhabern. Das Veröffentlichen von Bildern in Print- und Online-Publikationen sowie auf Social Media-Kanälen oder Webseiten ist nur mit vorheriger Genehmigung der Rechteinhaber erlaubt. [Mehr erfahren](#)

Conditions d'utilisation

L'ETH Library est le fournisseur des revues numérisées. Elle ne détient aucun droit d'auteur sur les revues et n'est pas responsable de leur contenu. En règle générale, les droits sont détenus par les éditeurs ou les détenteurs de droits externes. La reproduction d'images dans des publications imprimées ou en ligne ainsi que sur des canaux de médias sociaux ou des sites web n'est autorisée qu'avec l'accord préalable des détenteurs des droits. [En savoir plus](#)

Terms of use

The ETH Library is the provider of the digitised journals. It does not own any copyrights to the journals and is not responsible for their content. The rights usually lie with the publishers or the external rights holders. Publishing images in print and online publications, as well as on social media channels or websites, is only permitted with the prior consent of the rights holders. [Find out more](#)

Download PDF: 14.01.2026

ETH-Bibliothek Zürich, E-Periodica, <https://www.e-periodica.ch>

A.-G. der
Maschinenfabrik
von

Theodor Bell & Cie.

Kriens-
Luzern
Gegründet 1855

Eine der leistungsfähigsten Seilbahnen der Welt,
die Seilbahn Shigisan, Japan; Erbaut 1930, mit



Wagen für 200 Personen und einer Fahrgeschwindigkeit von 3,13 m/sec. bei 46,7%, max Steigung.

Drahtseilbahnen; Geleisesseilbahnen für Personen- und Güterbeförderung mit Wagen bis für 200 Personen; Kleinseilbahnen mit nur 1-Mann-Bedienung für Hotels, Kurhäuser, Sanatorien, Villen u. s. w.; Seilwinden für Bauten, Industrien, Berg- und Kraftwerke; verbesserte Zangenbremsen; Patent-Schnellschluss-Bremsen Bauart „Bell“ mit Anpassungsfähigkeit an jedes Schienenprofil.

WEBER & SCHWAB, BIEL

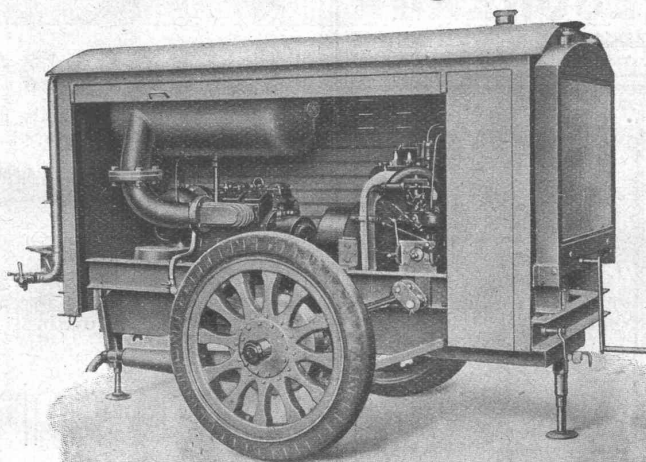
UNTERER QUAI 41 / TELEPHON 52.86

Lamellenlose Rotationskompressoren - Vakuumpumpen - Gebläse

Luft- und Wassergekühlt

**Fahrbare
Kompressoren-Anlage**

**Effektive Leistung
3 m³ pro Minute**



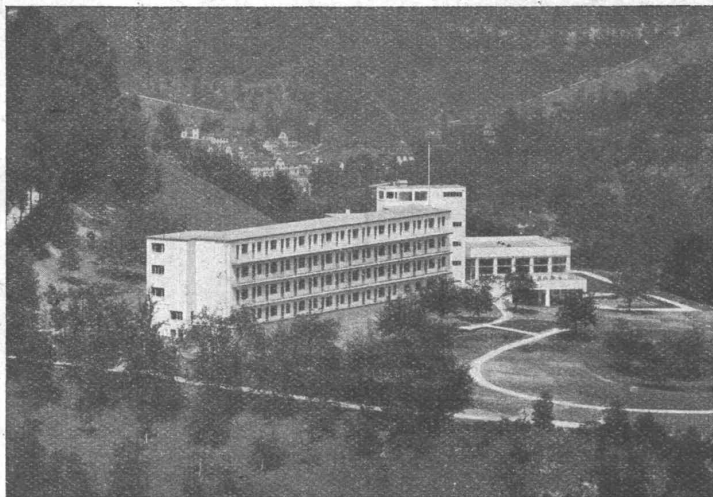
**Betriebsdruck
7 atü**

**Schweizer
Qualitätsfabrikat**

Das Dämmste, was man tun kann, ist unter Vorschiebung der «schlechten Zeiten» seine Ausgaben übermässig einschränken. Noch gibt es weite Kreise im Schweizervolk, die infolge der Gehaltserhöhungen der letzten Jahre und der Preissenkungen der letzten Monate wirtschaftlich stärker dastehen als je; ihr Einkommen weist heute gesteigerte Kaufkraft auf. Weit übler dran sind zahlreiche selbständig Erwerbende; Preissenkungen brachten ihnen Verminderung der Umsatzbeträge, Verminderung des Gewinnes, oft auch Abschreibungen, d. h. Vermögenseinbusse. Am übelsten dran sind aber die unselbständig Erwerbenden, deren Existenz in Gewerbe und Industrie begründet ist, der Grossteil der Lohnarbeiterschaft, soweit sie nicht in öffentlichen Diensten steht; ihr Einkommen ruht auf schwankender Grundlage. Absteigende Konjunktur setzt diese Gruppe der Gefahr aus, durch Einschränkung der Arbeitszeit oder durch Lohnsenkungen oder gar durch Verlust jeden regelmässigen Verdienstes ihre Lebensgrundlage erschüttert zu sehen. Wie der Schweizerwoche-Ver-

band schreibt, ist es in solchen Zeiten Pflicht der Öffentlichkeit und aller jener Kreise, die nicht selber Not leiden, Verdienstgelegenheit zu schaffen, und zwar für Handel, Gewerbe und Industrie. Wer ohne wirklichen Zwang durch eigene finanzielle Enge im vernünftigen Ausgeben zurückhält, weil schlechte Zeiten seien, handelt so unzweckmässig wie ein Mensch, der «an Ort» tritt, weil der Weg steil zu werden beginnt. Sparsamkeit ist eine Tugend, aber nur wenn sie sinngemäss geübt wird und nicht dem Lande zum Schaden gereicht. Dr. J. K.

Zur Lärmbekämpfung. Die Kommission für Lärmbekämpfung des Schweizerischen Städteverbandes hat in ihrer Sitzung vom 27. November Beschlüsse über die weitere Verfolgung der Angelegenheit gefasst. Es wird den schweizerischen Städten in nächster Zeit eine Musterverordnung für die Bekämpfung des Wohnlärms zugestellt werden, ebenso eine Denkschrift über die Vermeidung des Lärms bei städtischen Arbeiten und in Kommunal-



BITUMITEKT

der zuverlässige

FLACHDACH- und TERRASSEN- BELAG

FACHBERATUNG durch FIRMA

FRICK-GLASS
ALTSTETTEN - ZÜRICH
Tel. 55.064

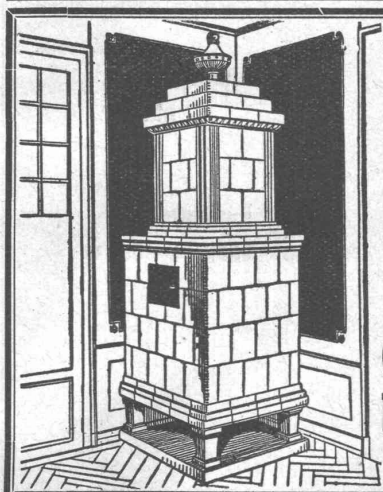
„NORGE“

vollautomatisch, geräuschlos, elektrisch, ohne Wasseranschluss, preiswert und zuverlässig
GENERALVERTRETUNG: H. SAXER, LENZBURG. Tel. 354

Vertreter: Orvag A.-G., Mythenstrasse 21, Zürich
K. Sturzenegger, Melonenstrasse 2, St. Gallen
Otto Ebner, Schwarzwaldallee 189, Basel
Gerber & Ubersax A.-G., Monbijoustrasse 10, Bern
Louis Dufour et fils, Avenue du Kursaal 17, Montreux

der moderne KÜHLSCHRANK

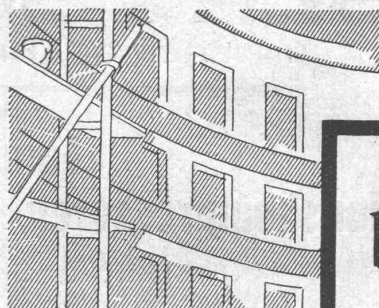
Für Baumeister und Architekten interessante Preise.



Kachel- Ofen

in jeder
Ausführung

**Ofenfabrik
Kohler A.G.**
Metl bei Biel



„BERNO“

Der im In- und Auslande patentierte Austrocknungsapparat

billiger
besser
rascher

Fachleute bestätigen ausnahmslos diese Vorteile des „Bernö“. Prospekt mit Preis unverbindlich für Interessenten durch:

de Jenni

INGENIEUR - BERN
Berchtoldstrasse Nr. 39
Telefon Bollwerk 48.85

Kantons-Lizenzen zu vergeben

STEINZEUG

Röhren u. Formstücke, Futter-Tröge. Krippen, Einmachtopfe etc.

garantiert säurebeständig glasiert

liefern in erstklassiger Qualität zu billigsten Preisen:

Schweizerische
Steinzeug-Röhren-Fabrik A.-G.
Schaffhausen

Steinzeugfabrik Embrach A.-G.
für Kanalisation u. chemische Industrie
Embrach (Zürich)



Beton
mit
CONTEX
behandelt,
erhält schönstes
und dauerhaftestes
Gewand
CONTEX S. A.
Genf
Case Rive 244
Tel. 41.680

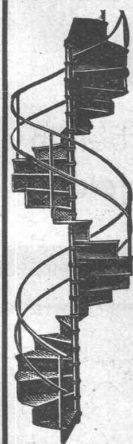
Einige ausgeführte Arbeiten



Wertvoller wird jeder Bau
dessen Fassaden mit den unübertroffenen mineralischen **Ca-Fresconat-Farben** behandelt werden. Die Ca-Fresconat-Farben haben nur Vorzüge: Sie gehen mit dem Untergrund eine steinharte, weder abwasch- noch abbürstbare Verbindung ein, die Regen u. Hitze trotz. Ein Ca-Fresconat-Verputz überdauert Jahrzehnte, blättert nie ab und ergibt eine ungemein vornehme Flächenwirkung. Jeder gewünschte Farbton wird geliefert. Ca-Fresconat-Farben sind Schweizerprodukte, billig, weil ausgiebig.

Verlangen Sie Prospekt und fachtechnische Beratung durch
CASANIN A.-G.
Farbenfabrik
EMMENBRÜCKE (Luzern)
Telephon 51.90

Ca-Fresconat
Mineral-Farben sind vortrefflich



Gebr. Demuth

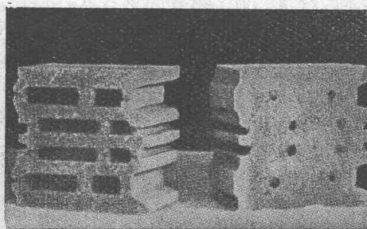
Telephon 170 **Baden** Telephon 170

Fabrik für

Moderne Blechbearbeitung
Patent. gepresste Treppen
Bauschlosserei
Eisenkonstruktionen
Patentierete Kessel

II. Abteilung

Sanitäre Einrichtungen
Elektrische Boyler und
Zentralheizungen



HÜRLIMANN
KAMMER-
STEINE
B.K.S.

welsen folgende Vorteile auf:

1. Kurze Bauzeit u. rasches Austrocknen des Mauerwerks
2. Reduktion der Rohbaukosten
3. Raumersparnis infolge geringerer Mauerstärken
4. Steigerung der Isolationsfähigkeit
5. Druckfest, wetterbeständig und salpeterfrei

K. HÜRLIMANN SÖHNE, BRUNNEN
KALK- UND ZEMENTFABRIKEN - - TELEPHON: 46 UND 47

betrieben. Zum Kampf gegen den Betriebslärm wird mit den Fabrikinspektoren in Verbindung getreten. Das in Vorbereitung befindliche Automobilgesetz wird die Grundlage zur wirksamen

Bekämpfung des Verkehrslärms abgeben. Die Kommission bereitet sich vor, den Gemeinden entsprechende Ausführungsvorschriften vorzuschlagen.

Gysel u. Co

Asphaltfabrik
Käpfnach-Horgen

MOSSE

Tel. 924.503

Exide-Ironclad-Long-Life-Battery
für elektrische Strassen- und Schienenfahrzeuge

Unempfindlich gegen Erschütterungen
und starke Arbeitsbeanspruchungen
Günstige Spannungsverhältnisse - Lange Lebensdauer

Prospekte und schweiz. Referenzen durch:
RAUCH & CO A.-G. MEILEN

SILIN-
MINERALFARBEN

WEITERFESTES UND LICHTECHTES MATERIAL FÜR FARBIGE FASSADEN

Neue Farbkarte, Preisliste etc. durch das Generaldepot f. d. Schweiz

E. KELLER & CO., Johannesgasse 6,
ZÜRICH 5

TELEPHON 33.442



Beachten Sie unser Detail-Inserat
im Schweizer Bau-Katalog.

Beachten Sie unser Detail-Inserat
im Schweizer Bau-Katalog.

PATENTTE
ER WIRKT H. KIRCHHOFER
ZÜRICH LOEWENSTR. 51



HELIO-

graphie, Typon- und Plan-
druck - Rasch, gediegen,
billig - Technische Papiere
aller Art.

ZUMBÜHL & CO.
St. Gallen - Tel. 45.30

Drucksachen Jean Frey A.G.



J. J. RÜEGG & Co.

Zürich
Faido

▲
Ingenieurbureau
Bauunternehmung
▼

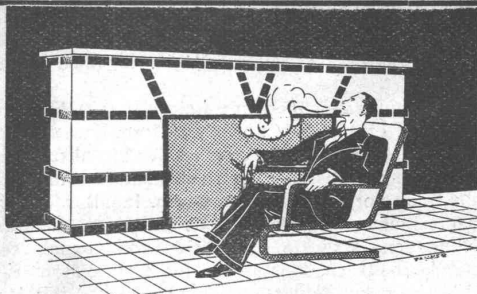
Ausführung von Bauarbeiten
Ausarbeitung von Projekten

KAEGI & EGLI
Elektrotechn. Werkstätten
ZÜRICH u. SEEBACH

ELEKTROMOTOREN

miet- und kaufweise prompt ab Lager

TELEPHONE: Bureaux: 51.606
Werkstätten: 48.910
Telegramme: Eglikaegi



Gustav BODMER & CIE.
Holbeinstr. 22 ZÜRICH Telefon 21273
Cheminées / Öfen / Zentralheizungen

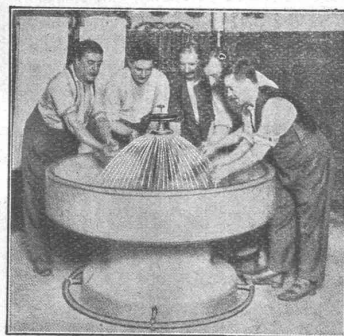
Jos. Rothmayr Ing.

Sanitäre Anlagen
Zentralheizungen



ZÜRICH

Gessnerallee 40
Telephon 57.633



**WASCHFONTÄNEN
BRADLEY**

vorteilhafte
Gruppen-Wasch-
Einrichtungen

für
**SCHULEN
ANSTALTEN
FABRIKEN
KASERNEN**

Rotations-Kompressoren und -Vakuumpumpen

für alle Zwecke.

**Rotationskompressoren für
Kühlanlagen nach Ammoniak-
System**

**Kleinkühlmaschinen
mit Rotationskompressor**

Leistungsfähigstes, einfachstes,
betriebsicherstes System.

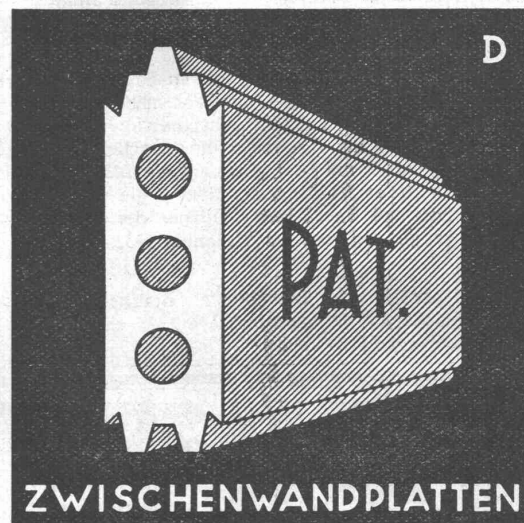
Patentiert in den Industriestaaten.



Zweistufiger, einzylindriger Rotationskompressor für 6 bis 8 at Druck.

Walter Schmied, Ing., Egnach

GIPS-UNION



ZWISCHENWANDPLATTEN

A.G. ZÜRICH

Betonbalken - Fabrik Oberrieden

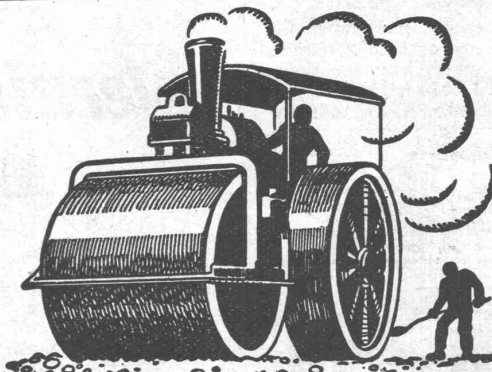
KARL OTTIKER

Bureau Zürich **Hofwiesenstr. 37**, Telephon 22.779
Fabrik in Oberrieden, Tel.: Horgen 185, Luzern, Tel. 3434



Steg-Hohlkörper-Decke

ohne Finschalung, System Ottiker - Patent 113602, D. R. P. Gut isolierende, schallsichere Deckenkonstruktion. Schnelles einfaches Verlegen.



Schweizerische Strass

Strassenbau - Unternehmung A.-G.

AARAU IOELWEID 22 TEL. 15.88	ALPNACH BAHNHOFPLATZ TEL. 7	BASEL MARKTHALLE TEL. SAFRAN 28.80	BERN LAUPENSTR. 8 TEL. BOLLWERK 84.38
BIEL NEUENGASSE 6 TEL. 20.77	CHUR U.BAHNHOFSTR. 280 TEL. 1.47 (-81)	FRAUENFELD SÄGESTR. TEL. 7.11	ZÜRICH STEINWIESSTR. 40 TEL. 24.881
LAUSANNE RUE D'ETRAZ 20 TEL. 22.028	LUGANO CORSO PESTALOZZI 5 TEL. 11.88	LUZERN BUNDESSTR. 15 TEL. 43.28	NEUCHÂTEL RUE ST-HONORÉ 7 TEL. 9.98
OLTEN RÖMERSTR. 14 TEL. 7.88	SCHWYZ TEL. 1.22	SITTEN RUE DU MIDI TEL. 4.61	SOLOTHURN ZUCHWILSTR. TEL. 8.88

ST. GALLEN

FREIBURG

Walz - Asphalt - Beläge

S. T. S.

Schweizer. Technische Stellenvermittlung
Service Technique Suisse de placement
Servizio Tecnico Svizzero di collocamento
Swiss Technical Service of employment

ZÜRICH, Tiefenhöfe 11 — Telefon: 35.426 — Telegramme: INGENIEUR ZÜRICH.
 Für Arbeitgeber kostenlos. Für Stellensuchende Einschreibgebühr 2 Fr. für 3 Monate.
 Bewerber wollen Anmeldebogen verlangen. Auskunft über offene Stellen und Weiterleitung von Offerten erfolgt nur gegenüber Eingeschriebenen.

Maschinen-Abteilung.

- 647 Quelques constructeurs expérimentés en construction turbines et régulateurs, pouvant entrer immédiatement. Suisse.
 649 Chemiker, mit abgeschlossener Hochschulbildung und mit weitgehender Kenntnis auf mechanisch-technischem Gebiet, oder Maschinen-Ingenieur mit weitgehender Kenntnis und Praxis auf chemisch-technischem Gebiet, der Metallurgie und Materialprüfung. Deutsch und französisch. Offizier der schweizerischen Armee (Auszug). Offerten bis 31. Januar 1932.

Bau-Abteilung.

- 1132 Jüngerer Ingenieur oder Techniker als Statiker und Konstrukteur auf Eisenkonstruktionen und event. Eisenbetonbau. Ingenieur-Bureau am Zürichsee.

- 1190 Jüngerer Eisenbeton-Ingenieur, guter Statiker, mit Erfahrung im Strassenbau. Event. jüngerer Tiefbautechniker, guter Zeichner und etwas Praxis. Baldmöglichst. Ingenieur-Bureau Centralschweiz.
 1194 Techniker, guter Zeichner, mit einiger Praxis, für Bureau und Bautätigkeit. Eintritt baldmöglichst. Arch.-Bureau Ostschweiz.
 1196 Eisenbetonzeichner, 20 bis 30 Jahre, für Eisenbetonpläne, Ausarbeiten von Eisenlisten, event. selbständiges Ausarbeiten der Details nach vorgelegt. Berechnungen. Ing.-Bur. Kt. St. Gallen.
 1198 Tiefbautechniker, mit Erfahrung als Bauführer, für Strassenbau, Berechnungen, Projekte (Korrektion von Gemeindestrassen, Notstandsarbeit), ca. 30 Jahre alt, für 2 bis 3 Monate. Aargau.
 1200 Bau-Ingenieur, berufstüchtiger, 30 bis 40 Jahre, für Hoch- und allgemein. Tiefbau. Dauerstelle. Ingenieur-Bureau Nord-West-Schweiz.
 1202 Architekt (Schweizer), künstlerisch befähigt, 26 bis 30 Jahre, nur sehr tüchtige Kraft mit erstklassigen Referenzen, hauptsächlich zur Mitarbeit an Wettbewerben. Vorzugsweise Bewerber m. einigen Semestern an deutscher technischer Hochschule. Architektur-Bureau Zentralschweiz.

Samstag, den 2. Januar bleibt das Bureau der S. T. S. geschlossen.

SPÄLTI SÖHNE & CO.
ZÜRICH FILIALWERKSTÄTTE IN **VEVEY**
 HARDTURMSTR. 121 TELEPHON 86.628
 TELEPHON 9.40

Wir fabrizieren:

Spezial-Motoren, Transformatoren, Schaltapparate, Quecksilberdampf-Gleichrichter, elektrische Lichtpausmaschinen.

Seltene Gelegenheit

für Fachmann oder entsprechendes Unternehmen, sich mit 50 % an der sofortigen Gründung und Ausbeutung bedeutenden erstklassigen **KALKSTEINBRUCHS** und eventueller anschliessender Kohlensäurefabrikation, günstigst Nähe Stadt in

Mittelfrankreich

gelegen zu beteiligen. Lukrativer Absatz gesichert. Inserent bringt bedeutendes Kalksteinbruchgelände ins Unternehmen ein. — Angebote u. Chiffre Z. D. 3684 beförd.

Rudolf Mosse, A.-G., Zürich.

Zu kaufen gesucht

gut erhaltener Kopierrahmen für Lichtpausen. Format 80x100 cm. Offerten mit Preisangabe unter Chiffre Z. J. 3670 befördert
 Rudolf Mosse, A.-G., Zürich.

**Holz-rolladen**

gehören heutzutage zu jedem Neubau. Sie passen zu jeder Fassade, lassen sich bequem von innen bedienen, sind der beste Schutz gegen Hitze, Kälte, Neugierde. Wir fabrizieren auch Systeme zum Anbringen an älteren Bauten.

Verlangen Sie Prospekt No. 8 von der Rolladenfabrik

HARTMANN & CO., BIEL.

Stetes Inserieren bringt Erfolg

Eternit

alle Zwecke im Innenbau
 Garagen
 Dächer
 auss. Wandverkleidungen
 Installationen
 Blumenkistchen

Eternit Niederurnen

Für einen

Schulhaus-Neubau

in grösserer Vorortgemeinde Zürichs wird auf Mitte Februar 1932 ein tüchtiger, seriöser

Bauführer

gesucht. Bewerber belieben ihre Offerten mit Angabe der Gehaltsansprüche, einer Darstellung des Studienganges und unter Beilage der Zeugnisse über die bisherige Tätigkeit unter OF. 7740 Z. an **Orell Füssli-Annoncen, Zürich, Zürcherhof**, zu richten.

Holzbaugeschäft

Mech. Schreinerei, Zimmerei, Chaletbau auf grossem Fremdenplatz zu vermieten oder zu verkaufen.

Der Betrieb kann vorteilhaft durch Maurerabteilung und Baubureau erweitert werden. Bedeutende Arbeitsaufträge können durch den Inhaber laufend vermittelt werden. Für tüchtigen **Baufachmann oder Techniker prima Existenz**. Offerten unter Chiffre H. 4114 B. an Rudolf Mosse, A.-G., Bern.



Preiswürdige, behagliche **Peddig Rohrmöbel** in modernen Farben, naturweiss oder in jeder beliebigen Nuance geräuchert.

Garten- und Terrassen-Rohrmöbel in allen Farben.

Liegestühle, Krankenstühle Strandhütten, Strandmöbel

Cuenin-Hüni & Cie.

Rohrmöbelfabrik **Kirchberg** (Kant. Bern)
 Filiale in **Brugg** (Kt. Aargau),
 Gegründet 1884 Kataloge

Gusseiserne Muffen- und Flanschenröhren sowie Formstücke

Schweizer
 Normalien
 Lager
 in Winterthur



für
 normalen
 und höhern
 Betriebsdruck

Kägi & Co., Winterthur

Telephon: 24.15

AUTOMATISCHER OELBRENNER

ATELIERS H. CUÉNOD S. A. GENÈVE - TEL. 21.577

vollautomatische und halbautomatische

OELFEUERUNGEN

für alle Zwecke:

Privathäuser
Geschäftshäuser
Fernheizungen
Industrielle Anlagen

Bureaux in: ZÜRICH, Sihlporte, Löwenstr. 3 - Tel. 39.812
BERN, Monbijoustr. 21 - Tel. Bollwerk 78.57
BASEL, Margarethenstr. 72 - Tel. Safran 31.15

Hoch- u. Tiefbauunternehmung

welche in eine A.-G. umgewandelt wird, sucht

tüchtigen Ingenieur od. Techniker

als Geschäftsführer, welcher sich auch beteiligen kann. Bedeutende Aufträge vorhanden. Sichere Existenz. Sprachkenntnisse deutsch u. französisch erforderlich. Tüchtige Leute, welche sich selbstständig zu machen gedenken, wollen ihre Offerte richten u. Chiffre Z. M. 3692 an Rudolf Mosse, A.-G., Zürich.

Wo könnte 20 jährig. Jüngling sich praktisch betätigen im Hoch- u. Tiefbau, zwecks Vorbereitung zum Technikum? Gefl. Offerten unter Chiffre Z. H. 3688 an Rudolf Mosse, A.-G., Zürich.

**Neue Versicherungs-
u. Rückversicherungs-
A. G. in Zürich**

sucht

INGENIEURBUREAU

als Agentur (Acquisition
u. Schadenregulierung)
für die

Maschinenbruch-Versicherung

Anmeldungen an die
Direktion, Talstr. 7, Zürich 1.

Marmor

Arbeiten aller Art für Bau
u. Installationszwecke in
fachgemässer Ausführung:

Ostschweiz. Marmor- u. Granit-
werk Wüthrich & Cie., Rheineck
Gegr. 1876

Dipl.

Maschinentechniker,

erfolgreicher Konstrukteur, mit
langjährigen Erfahrungen in Montage
und Betrieb von modernen
Wasserkraftanlagen, z. Zt. in gekündigter
Stellung, sucht passendes Engagement. — Gefl.
Offerten u. Chiffre Z. R. 3677 an
Rudolf Mosse, A.-G., Zürich.

Gesucht, junger, künstlerisch befähigter

ARCHITEKT

flotter Zeichner und Darsteller. Nur gut ausgewiesene
Bewerber wollen ihre Offerten mit Zeugnisabschriften
unter Angabe des Alters, der Gehaltsansprüche und
des frühesten Eintrittstermins einsenden unter Chiffre
E. 4146 B. an Rudolf Mosse, A.-G., Bern.

GESUCHT

ARCHITEKT

erste Kraft für Konkurrenzen. — Offerten mit Referenzen unter Chiffre Z. B. 3663 befördert

Rudolf Mosse, A.-G., Zürich.

**Eisenbeton- und
Hochbauingenieur**

erstklassiger Statiker, m. 12 jähr.
Konstruktions- und Baupraxis,
guten Referenzen, sucht entsprechende
Stellung. — Gefl. Zuschriften u. Chiffre Z. L. 3653 an
Rudolf Mosse, A.-G., Zürich.

A. Schmid's Erben, Zürich

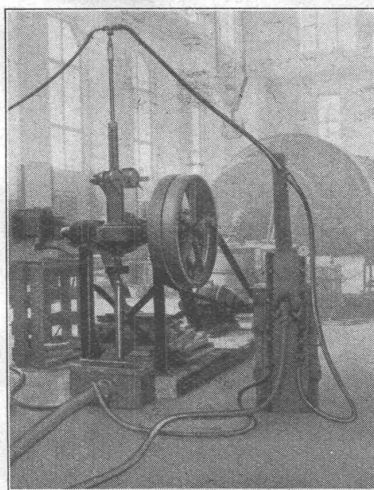
Asphalt - Geschäft Gegründet 1865 Telefon 32.108

Ausführung aller vorkommenden

**Gussasphaltarbeiten
für Hoch- und Tiefbau**

Ersteller der **Fundament-Isolierungen** gegen Grundwasser
bei den Neubauten:

Bankgebäude Leu & Co., A.-G., Zürich im Jahre 1914
Schweiz. Nationalbank Zürich im Jahre 1920 : Eidgen.
Grossflugzeughalle Dübendorf im Jahre 1922 : Heizraum
der Zentralwerkstätte Seefeld der Zürcher Strassenbahn
im Jahre 1923 : Neubau Schweizer Volksbank im Jahr 1923
Basler Handelsbank; Umbau Börse Zürich 1931.



Konsolidation eines Generatorenfundamentes mit Hilfe von Kernbohrungen. Verankerungseisen und Injektionen.

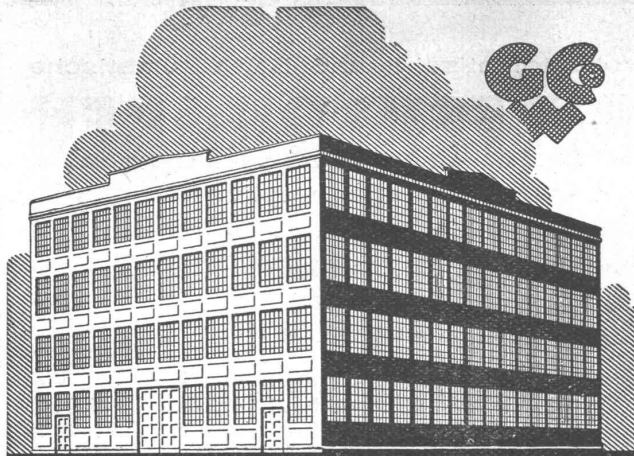
A.-G. für GrundwasserbautenSPITALGASSE 34 **BERN** Tel. Bollw. 26.34**Chemische Verfestigungen**

System Dr. JOOSTEN Einziges Ausführungsrecht
+ Patent No. 133738 für die Schweiz erworben.

Zahlreiche Ausführungen in allen Ländern

**Kernbohrungen und Zementinjektionen
Bohrpfähle**

zur Konsolidation, Fundierung und Abdichtung
von Bauwerken.



**SCHMIEDEEISERNE
FENSTER**

**TÜREN
U. TORE
FÜR
FABRIKBAUTEN**

**GEILINGER U. CO
WINTERTHUR**

Biola



„Biola-Stahlpulte“ haben ein formschönes
vollendetes und vornehmes Aussehen und
vereintigen alle Vorteile der unverwüst-
lichen „Biola“-Stahlmöbel. Für tadellose
Ausführung wird jede Garantie übernommen

Biöler, Spichiger & Cie, A.-G. Biölen-Bern



**KABEL
WERKE
BRUGG ^A/_G**

