

Zeitschrift: Schweizerische Bauzeitung
Herausgeber: Verlags-AG der akademischen technischen Vereine
Band: 99/100 (1932)
Heft: 13

Werbung

Nutzungsbedingungen

Die ETH-Bibliothek ist die Anbieterin der digitalisierten Zeitschriften auf E-Periodica. Sie besitzt keine Urheberrechte an den Zeitschriften und ist nicht verantwortlich für deren Inhalte. Die Rechte liegen in der Regel bei den Herausgebern beziehungsweise den externen Rechteinhabern. Das Veröffentlichen von Bildern in Print- und Online-Publikationen sowie auf Social Media-Kanälen oder Webseiten ist nur mit vorheriger Genehmigung der Rechteinhaber erlaubt. [Mehr erfahren](#)

Conditions d'utilisation

L'ETH Library est le fournisseur des revues numérisées. Elle ne détient aucun droit d'auteur sur les revues et n'est pas responsable de leur contenu. En règle générale, les droits sont détenus par les éditeurs ou les détenteurs de droits externes. La reproduction d'images dans des publications imprimées ou en ligne ainsi que sur des canaux de médias sociaux ou des sites web n'est autorisée qu'avec l'accord préalable des détenteurs des droits. [En savoir plus](#)

Terms of use

The ETH Library is the provider of the digitised journals. It does not own any copyrights to the journals and is not responsible for their content. The rights usually lie with the publishers or the external rights holders. Publishing images in print and online publications, as well as on social media channels or websites, is only permitted with the prior consent of the rights holders. [Find out more](#)

Download PDF: 15.01.2026

ETH-Bibliothek Zürich, E-Periodica, <https://www.e-periodica.ch>

SCHWEIZERISCHE BAUZEITUNG

WOCHENSCHRIFT FÜR ARCHITEKTUR / INGENIEURWESEN / MASCHINENTECHNIK
REVUE POLYTECHNIQUE SUISSE

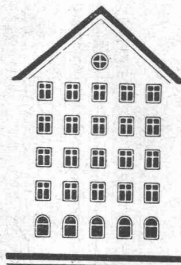
ORGAN DES SCHWEIZERISCHEN INGENIEUR- UND ARCHITEKTEN-VEREINS
UND DER GESELLSCHAFT EHEMAL. STUDIERENDER DER EIDG. TECHN. HOCHSCHULE
GEGRÜNDET 1883 VON ING. A. WALDNER / HERAUSGEGEBEN VON ING. C. JEGHER

Vereins-Mitglieder, beim Verlag: Schweiz 32 Fr.,
Ausland 40 Fr. jährl.; Nicht-Mitglieder: Schweiz
40 Fr.; Ausland 50 Fr., postamtlich abonniert
40 Fr. zuzüglich Gebühren. / Einzel-Nr. 1 Fr.

VERLAG CARL JEGHER, ZÜRICH
Dianastrasse 5 / Postcheck VIII 6110
Telephon: 34.507 ■ In Kommission
bei Rascher & Cie., Zürich u. Leipzig

Inserate durch die Aktiengesellschaft der Unter-
nehmungen RUDOLF MOSSE, Zürich / Die
viergespaltene Colonelzeile 50 Cts., Titelseite
80 Cts., ausl. Anzeigen 60 Cts., Titelseite 1 Fr.

Fenster



Kiefer Zürich



SEEWASSERLEITUNGEN
NACH PATENTIERTEM SCHWEISSVERFAHREN

W. STÄUBLI, INGENIEUR, ZÜRICH 3
ZURLINDENSTRASSE 115 TELEPHON 56633

OTIS-AUFZÜGE

Mit Microsteuerung — Unbegrenzte Hubhöhen — Höchste Geschwindigkeiten

Telephon: 32.166

OTIS-AUFZUGSWERKE, FABRIK ZÜRICH Birmensdorferstrasse 273

Asphalt-Emulsion A.-G., Zürich

Telephon: 39.505

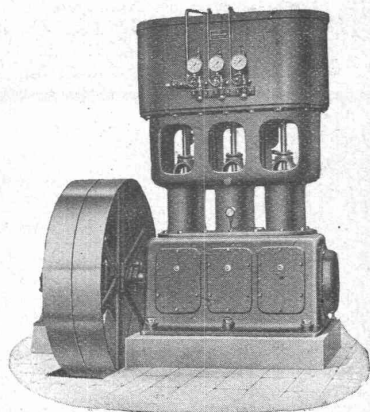
Nüscherstrasse 30

Unternehmung für Asphaltarbeiten

Burckhardt

KOMPRESSOREN

für grösste Leistungen und Drücke bis zu 1000 Atm.



VAKUUMPUMPEN

(Kolben- und Rotationsmaschinen)

Maschinenfabrik Burckhardt A. G., Basel

Die Gefahren können Sie nicht abwenden, aber die Folgen von Unfällen mildern

Durch Ausgleiten auf dem vereisten Trottoir zog sich Herr X. eine Hüftverletzung zu, die eine dauernde Beeinträchtigung des Gehvermögens zur Folge hatte.

Entschädigung über Fr. 10,000.—.

(Jahresprämie der betr. Unfallpolice Fr. 109.—)

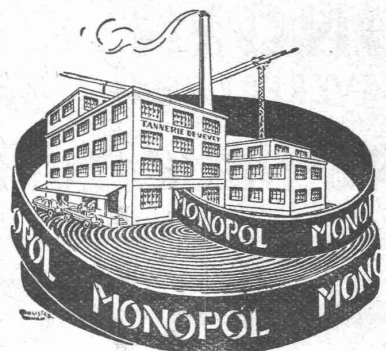
Eine Unfallversicherung ist für jedermann notwendig

Wenden Sie sich um kostenlose Beratung an die



„ZÜRICH“ UNFALL
Allgem. und Haftpflicht-Versicherungs-Aktiengesellschaft
Generaldirektion in ZÜRICH Mythenquai 2

Verlangen
Sie
Preis-
Offerten



Technische
Beratung
kostenlos

Leder-Treibriemen

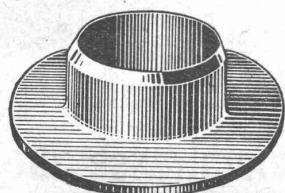
Marke: „MONOPOL“ „IDEAL“
„MAXIMA“ „LEMAN“
reine Eichenloh-Grubengerbung

grosse Zerreißfestigkeit - Geschmeidigkeit

grösste Adhäsion und
unbegrenzte Lebensdauer

Leder-Manschetten

Dichtungen
Technische Artikel
jeder Art



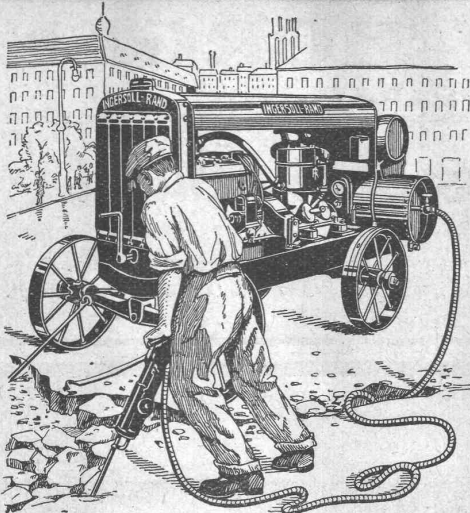
TANNERIE de VEVEY S.A.

Telephon No. 59

Einige ausgeführte Arbeiten



Ca-Fresconat
Mineral-Farben sind vortrefflich



INGERSOLL-RAND

Kompressorenanlagen

(fahrbar und stationär)

Gesteinsbohrhämmer

Betonbrecher

Betonstampfer

sind unerreicht leistungsfähig und ökonomisch

INGERSOLL-RAND ist d. führende Weltmarke in Qualität u. Absatz

VERKAUF

MIETE

Offerten und Ingenieurbesuch kostenlos durch

ROBERT AEBI & CIE., A.G., ZÜRICH

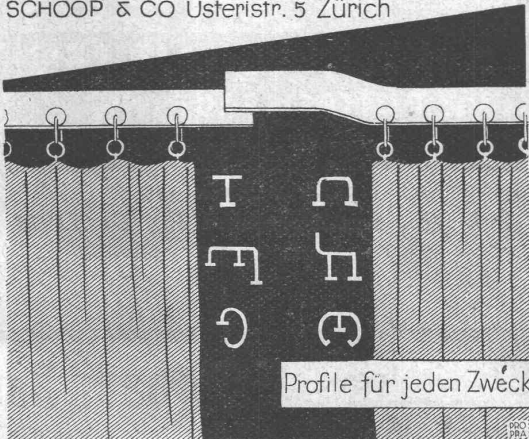
INGENIEURBUREAU

TELEPHON: 31.750

MASCHINENFABRIK

Lauf- schienen

SCHOOP & CO Usteristr. 5 Zürich



Profile für jeden Zweck



die anerkannt beste Lackfarbe der Welt.
Hochglänzend und Matt

Generalvertreter für die Schweiz:

C. Hässig, St. Albanvorstadt 12, Basel.

Ingenieurschule **Strelitz**

Meckl.-Strel. Staatlich anerkannt

Hochbau, Tiefbau, Stahlbau, Eisenbetonbau, Flugzeug-,
Maschinen- u. Autobau, Elektro- u. Heizungstechnik. Se-
mesterbeginn Okt. u. April. Speise-Kasino. Programm frei

WEHRLI-VERLAG, Kilchberg-Zürich

Photographische Kunst- und Verlageanstalt

empfiehlt sich für

Photogr. Aufnahmen v. Gebäuden, Maschinen etc., Vergrößerung u.
Verkleinerung v. Plänen, Landkarten etc. auf jed. gewünschte Format
Preisliste steht zu Diensten

Baumaterialien und Baumaschinen

kauft jeder Baumeister, jeder
Architekt, jeder Interessent des
Bauwesens an der

Schweizer
Mustermesse
Basel

2.-12. April 1932

Schweizerware kaufen
heißt Arbeit schaffen

Einfache Fahrkarten gelten zur Rückfahrt.
Einkäuferkarten durch die Aussteller und
das Messe-Bureau in Basel.

ADOLF FELLER HORGEN

FABRIK ELEKTRISCHER APPARATE

Zur Schweizer Mustermesse in Basel

(2. bis 12. April 1932)

Stand No. 940 - Halle III - Gruppe XVI

Erprobte, preiswürdige Konstruktionen, zur Füh-



ung des offiziellen Qualitätszeichens berechtigt.



Gebr. Demuth

Telephon 170 **Baden** Telephon 170

Fabrik für

**Moderne Blechbearbeitung
Patent. gepresste Treppen
Bauschlosserei
Eisenkonstruktionen
Patentierete Kessel**

II. Abteilung

**Sanitäre Einrichtungen
Elektrische Boyler und
Zentralheizungen**

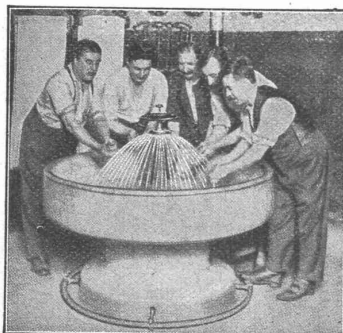
Jos. Rothmayr Ing.

Sanitäre Anlagen
Zentralheizungen



ZÜRICH

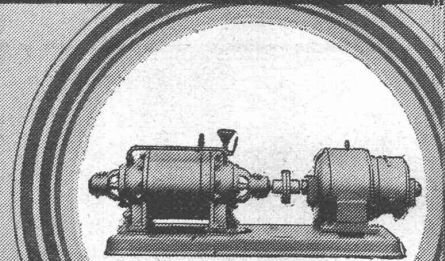
Gessnerallee 40
Telephon 57.633



WASCHFONTÄNEN BRADLEY

vorteilhafte
Gruppen-Wasch-
Einrichtungen
für
SCHULEN
ANSTALTEN
FABRIKEN
KASERNEN

HÄNY- ZENTRIFUGALPUMPEN



*hoch- u. Niederdruckpumpen
Bohrlochpumpen
Selbstansaugende
Schmutzwasserpumpen
Auto-Waschpumpen
Tiefsaug-Anlagen
Hauswasserpumpen*

E. HÄNY & C^{IE} MEILEN
PUMPENFABRIK

GEGRÜNDET 1875

*Grand Prix
Schweiz. Landesausstellung Bern 1914*

LICHTPAUSEN

„CENTRALE“ Lichtpaus-
und Plandruck - Anstalt

E. Vorbach, Basel

Steinentorstr. 10 Tel. 21.336

BAU-U. ISOLIERPLATTEN

Standard

*Vorzügliches Baumaterial. Chlor- und säurefrei
Isolierend gegen Kälte, Wärme und Schall.*

BAU-U. ISOLIERPLATTENFABRIK. STÄFA



Ventilatoren

jeder Art, für alle Leistungen und Bedürfnisse, ferner komplette, neuzeitliche lufttechnische Anlagen, erstellt seit über 30 Jahren die

Ventilator A.-G., Stäfa-Zürich

Ausschliessliche Spezialfabrik

KABELWERKE BRUGG A.-G.

Bleikabel

für Hoch- und Niederspannung, Telegraphie, Telefonie und Sonnerie Kabelarmaturen

aller Art

Schiesstand-Kabel

ABTEILUNG DRAHTSEILEREI:

Blanke und verzinkte Seile aus Tiegelguss-, Förderseil- und Pflugstahldraht

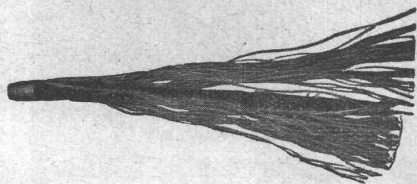
Bergbahnseile

SPEZIALITÄT: Das patentierte, spannungsfreie und drallarme Drahtseil „**TRU-LAY-BRUGG**“ mit vorgeformten Drähten und Litzen. Hohe Leistungsfähigkeit, grosse Biegsamkeit, lange Lebensdauer

Verlangen Sie Druckschrift!



„Tru-Lay“-Drahtseil nicht abgebunden.



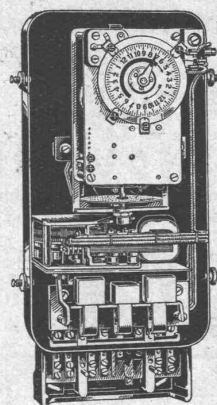
Gewöhnliches Drahtseil nach Entfernen eines Bundes.

SCHALTAUTOMATEN ZEITSCHALTER SCHALTUHREN

für

Warmwasser-Versorgungen,
Wärmespeicher
Strassen-Beleuchtungen

usw.



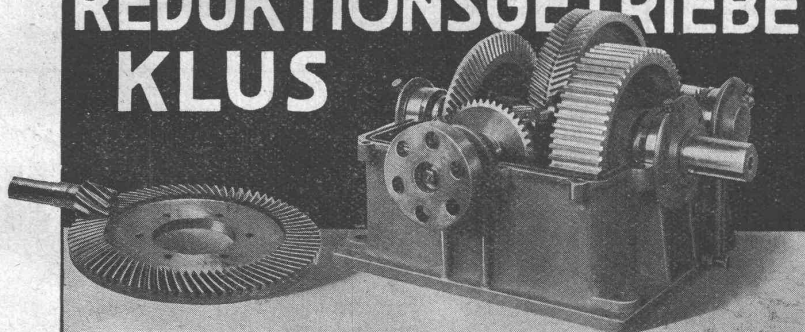
Zeitschalter mit eingebautem elektromotorischem Schaltwerk

Verlangen Sie unsere Druckschriften:

TB V 506
TB V 537
TB V 537 N₁
TB V 539
TB III 531

LANDIS & GYR, A.-G.
ZUG

REDUKTIONSGETRIEBE KLUS



Hoher Wirkungsgrad, grosse Betriebssicherheit.

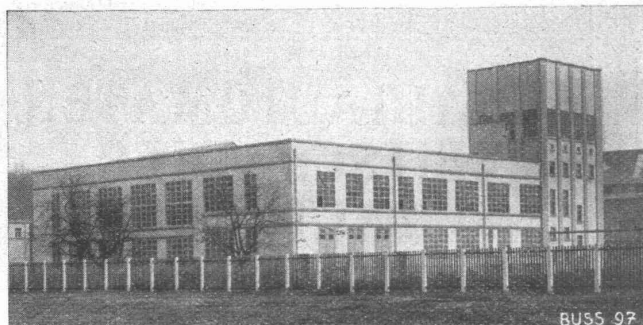
EISENWERK KLUS

GESELLSCHAFT DER LUDW. VON ROLL'SCHEN EISENWERKE



KEILRIEMEN-ANTRIEBE
TEXROPE-KLUS
LENIX-GETRIEBE
KUPPLUNGEN ALLER ART

STAHL- HOCHBAU



BUSS^{AG} BASEL

Lieferung ganzer Einrichtungen und aller Zubehörteile für die:

ZEMENT-, KALK-, GIPS- und KERAMISCHE-INDUSTRIE

Drehrohröfen mit erweiterter Kalzinierzone, mech. Schachtöfen, Hartzerkleinerungs- und Trockenanlagen, Mischvorrichtungen, Silos, Teeröl- und Kohlenstaubfeuerungen, Umbau veralteter Anlagen, feuerfeste Steine, Magnesit, Magnesitsteine, Bauxit.

Dr. Ing. W. v. ESCHER, Ing.-Chemiker

Tel.: 41.554-35.292 **BASEL** Schweizergasse 31

KOSWA



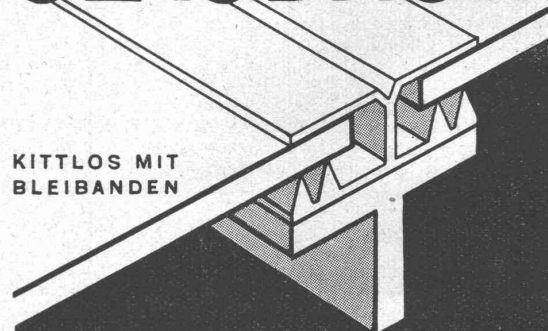
Ventile

mit dem **geringen**, schieb-
bergleichen Durchflusswider-
stand. Die **betriebsicher-
sten** Absperrorgane für den
modernen Heizungsbau.

LIMBURG & CO
ZÜRICH 7

General-Vertretung der Armaturenfabriken
BUSCHBECK & HEBENSTREIT

GLASDACH



KITTLLOS MIT
BLEIBANDEN

Ausführung auf Holz, Eisen und Beton
Umdecken gekitteter Glasdächer

JAKOB SCHERRER

ZÜRICH 2

ALLMENDSTR. 5/7 TEL. 57980

AUTOMATISCHER OELBRENNER



ATELIERS H. CUÉNOD S. A. GENÈVE - TEL. 21.577

vollautomatische und halbautomatische

OELFEUERUNGEN

für alle Zwecke:

*Privathäuser
Geschäftshäuser
Fernheizungen
Industrielle Anlagen*

Bureaux in: **ZÜRICH**, Sihlporte, Löwenstr. 3 - Tel. 39.812
BERN, Monbijoustr. 21 - Tel. Bollwerk 78.57
BASEL, Margarethenstr. 72 - Tel. Safran 31.15

SCHINDLER-AUFZÜGE

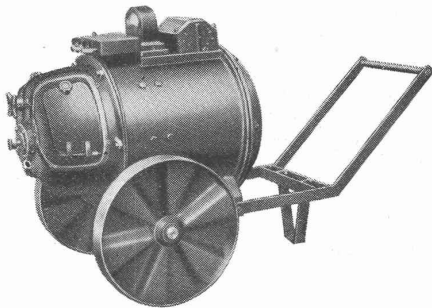
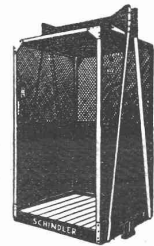


für Personen- und Warenbeförderung

in modernster Ausführung — mit mehreren Geschwindigkeiten — zwangsläufigen Türverschlüssen
Grösste Betriebssicherheit und Geräuschlosigkeit

SCHINDLER & C^{IE}, LUZERN

Gegr. 1874



Elektrisch schweissen

bedeutet Zeit- und Materialersparnis gegenüber Nietverbindungen

Der fahrbare

Meidinger - Schweissumformer

eignet sich für Horizontal-, Vertikal- und Ueberkopfschweissung und für alle Materialien.

Hoher Wirkungsgrad — Kräftige Konstruktion — Leicht transportierbar



Verlangen Sie Prospekt UT 1101

G. Meidinger & C^{ie} • Basel

III.

Verwaltungskurs Solothurn

der schweizerischen Vereinigung für rationelles Wirtschaften

Vortragszyklus vom 18. bis 22. April 1932

in der Aula der Kantonsschule Solothurn.

Ausstellung über moderne Lichtwirtschaft, Gestaltung und Organisation der Arbeit u. der Arbeitsplätze sowie über Hauswirtschaft

vom 17. bis und mit 24. April 1932

in der Kantonsschule Solothurn.

Oeffnungs- und Besichtigungszeiten:

Wochentage: 9.00 bis 12.30 und 13.30 bis 22.00 Uhr.

Sonntage: 10.30 bis 12.30 und 13.30 bis 22.00 Uhr.

Die Ausstellung ist öffentlich. - Eintritt frei.

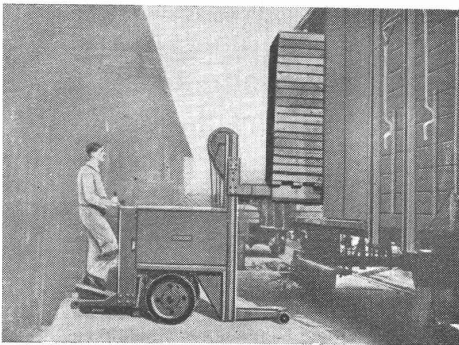
Für Schulen, Gesellschaften und Verbände werden spezielle Führungen durch die Ausstellung organisiert.

Geschäftsstelle der Schweizerischen Vereinigung für rationelles Wirtschaften:

Zürich, Theaterstrasse 16

Telephon: 29.412.

Wollen Sie Ihre Transportunkosten reduzieren?



Dann verwenden Sie unsere neuen

Hub- und Stapelkarren

Grösste Leistungsfähigkeit, billiger Betrieb

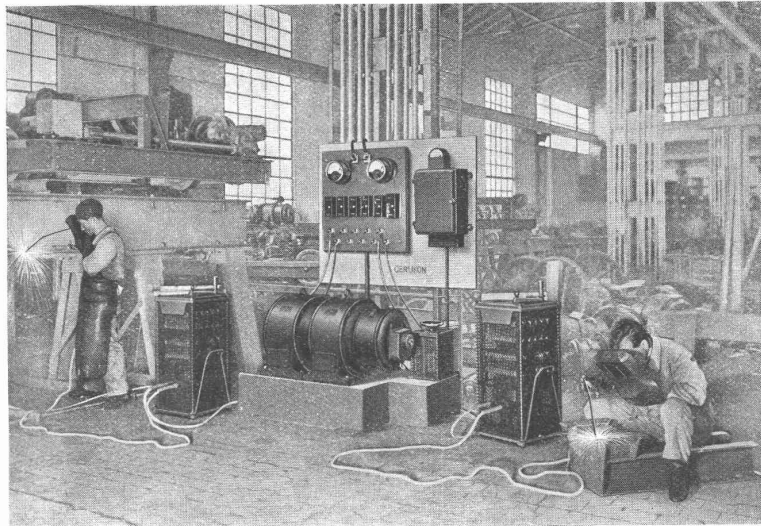
Verlangen Sie kostenlose Beratung u. Kostenberechnung bei der ersten schweizerischen Spezialfabrik:

Elektrische Fahrzeuge AG Oerlikon

MASCHINENFABRIK OERLIKON OERLIKON

**Einfache
Handhabung**

**Hervorragende
Schweisqualität**



**Kräftige
Bauart**

**Hohe Wirt-
schaftlichkeit**

Ausrüstungen für elektrische Lichtbogen-Schweissanlagen

Gesellschaft der L. von Roll'schen Eisenwerke, Gerlafingen

Gegründet 1823

Werk „Giesserei Bern“

Gegründet 1823

in Bern

**Konstruktionswerkstätten,
Eisengiesserei**



Seilbahn Vermunt, Vorarlberg.

Standseilbahnen

**Hebezeuge
Eisenbahnmaterial
Schützenanlagen und
Wehreinrichtungen
Zahnradbahnmaterial
Kabelbaggeranlagen
Allgem. Maschinenbau**



**Telegramme: Giesserei Bern
Telephon: Bollwerk 50.66**