

Zeitschrift: Schweizerische Bauzeitung
Herausgeber: Verlags-AG der akademischen technischen Vereine
Band: 99/100 (1932)
Heft: 11

Werbung

Nutzungsbedingungen

Die ETH-Bibliothek ist die Anbieterin der digitalisierten Zeitschriften auf E-Periodica. Sie besitzt keine Urheberrechte an den Zeitschriften und ist nicht verantwortlich für deren Inhalte. Die Rechte liegen in der Regel bei den Herausgebern beziehungsweise den externen Rechteinhabern. Das Veröffentlichen von Bildern in Print- und Online-Publikationen sowie auf Social Media-Kanälen oder Webseiten ist nur mit vorheriger Genehmigung der Rechteinhaber erlaubt. [Mehr erfahren](#)

Conditions d'utilisation

L'ETH Library est le fournisseur des revues numérisées. Elle ne détient aucun droit d'auteur sur les revues et n'est pas responsable de leur contenu. En règle générale, les droits sont détenus par les éditeurs ou les détenteurs de droits externes. La reproduction d'images dans des publications imprimées ou en ligne ainsi que sur des canaux de médias sociaux ou des sites web n'est autorisée qu'avec l'accord préalable des détenteurs des droits. [En savoir plus](#)

Terms of use

The ETH Library is the provider of the digitised journals. It does not own any copyrights to the journals and is not responsible for their content. The rights usually lie with the publishers or the external rights holders. Publishing images in print and online publications, as well as on social media channels or websites, is only permitted with the prior consent of the rights holders. [Find out more](#)

Download PDF: 16.01.2026

ETH-Bibliothek Zürich, E-Periodica, <https://www.e-periodica.ch>

SCHWEIZERISCHE BAUZEITUNG

WOCHENSCHRIFT FÜR ARCHITEKTUR / INGENIEURWESEN / MASCHINENTECHNIK
REVUE POLYTECHNIQUE SUISSE

ORGAN DES SCHWEIZERISCHEN INGENIEUR- UND ARCHITEKTEN-VEREINS
UND DER GESELLSCHAFT EHEMAL. STUDIERENDER DER EIDG. TECHN. HOCHSCHULE
GEGRÜNDET 1883 VON ING. A. WALDNER / HERAUSGEGEBEN VON ING. C. JEGHER

Vereins-Mitglieder, beim Verlag: Schweiz 32 Fr.,
Ausland 40 Fr. jährl.; Nicht-Mitglieder: Schweiz
40 Fr.; Ausland 50 Fr., postamtlich abonniert
40 Fr. zuzüglich Gebühren. / Einzel-Nr. 1 Fr.

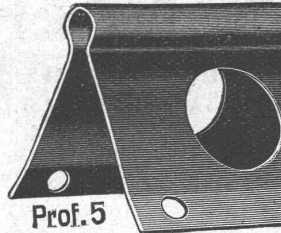
VERLAG CARL JEGHER, ZÜRICH
Dianastrasse 5 / Postdeck VIII 6110
Telephon: 34.507 ■ In Kommission
bei Rascher & Cie., Zürich u. Leipzig

Inserate durch die Aktiengesellschaft der Unter-
nehmungen RUDOLF MOSSE, Zürich / Die
viergespaltene Colonelzeile 50 Cts., Titelseite
80 Cts., ausländ. Anzeigen 60 Cts., Titelseite 1 Fr.

F. Bender

BAUBESCHLÄGE - WERKZEUGE - ZÜRICH

Telephon 27.192 - Oberdorfstrasse 9 u. 10



Protektor- Edkschutzleisten

feuerverzinkt
stabil u. billig

Verschiedene Profile

Verlangen Sie Prospekt und Muster!

Unfall-

Versicherungen

aller Art schliessen Sie vorteilhaft ab bei

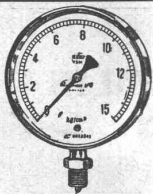
„WINTERTHUR“

Schweiz. Unfall-Versicherungs-Gesellschaft

in Winterthur

Lebens-

Lebensversicherungs-Gesellschaft



Manometer A.-G., Zürich, Armaturen-Fabrik

(vormals Schäffer & Budenberg, Filiale Seebach, ständige Fabrikation seit 1893)

Manometer, Thermometer, Dynamometer

mit und ohne Registrierung, für jeden Zweck, bewährteste Konstruktionen, genau und zuverlässig.

Dampfventile, Hähne aller Art, Wasserstände, Schutzgläser,
Pumpen, Injektoren, Elevatoren, Kondensstöpfe u. s. w.



Aufzüge Lerch

für Briefe, Speisen, Waren
erstellt

Aug. Lerch, Zürich

Oetenbachgasse 5 Tel.: 33.000

EISENBETONBAU

Industrieanlagen

P. ZIGERLI

Ingenieurbureau - ZÜRICH

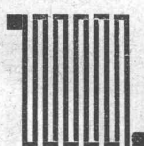
Bahnhofstrasse 67 - Tel. 52.984

Internationale Ausstellung Barcelona 1929
GOLDENE MEDAILLE

BERCHTOLD & CO.

THALWIL

TELEPHON 6



HEIZUNG

WARMWASSER LÜFTUNG

PROJEKTE U. BERATUNG KOSTENLOS
BESTE REFERENZEN

ALUMINIUM

Silumin / Anticorodal / Avional / Aluman

Fabrik  Marke

Blech- u. Band-Walzwerke / Draht-, Profil- u. Röhren-Ziehwerke
Giessereien für Sand- u. Kokillenguss / Autogen-Schweisserei
Konstruktionen / Technische Artikel / Nieten etc.

Baugeländer und Bedachungen
Riemenscheiben „STANDARD“

Aluminiumwarenfabrik Gontenschwil A. G.
MENZIKEN (Aargau)

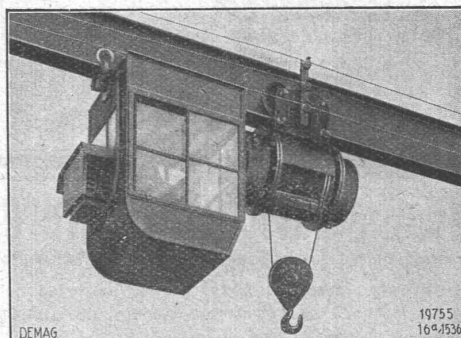
ROBERT A. NAEF DIPL. ING. E. T. H.

ZÜRICH INGENIEUR-BUREAU
BLEICHERWEG 10 / TELEPHON 57.111

**EISENBETON
STAHLSCHELETTBAU**

sche
Keim
MINERALFARBEN

wetterfest und lichtecht, seit
50 Jahren anerkannt bestes
Material für farbige Fassaden.
Man hüte sich vor Nachahmungen
CHR. SCHMIDT SÖHNE
Zürich 5 Hafnerstrasse 47



Demag mit elektr. Fahrwerk und angekuppeltem Führerhaus

DEMAG
ELEKTROZÜGE

Führersitzkatzen — Zweischielenkatzen
bis 10 t Tragkraft

HEBEZEUGE VON WELTRUF

ING. G. BÄUMLIN
LUZERN

TELEPHON Nr. 40

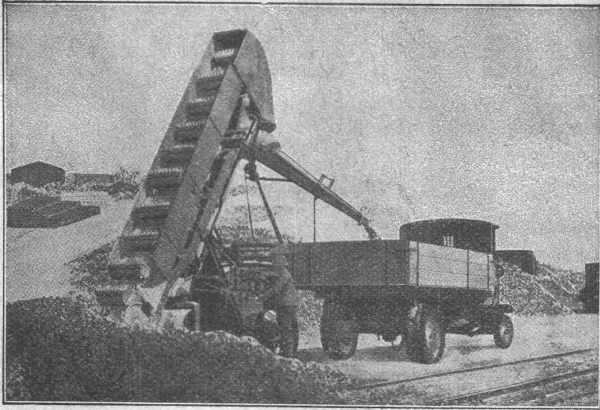
KORK

PLATTEN
SCHALEN
SCHROT

GEGEN: KÄLTE
WÄRME
SCHALL

KORKSTEINWERKE A. G.

KÄPFNACH-HORGEN



Selbstfahrende

BECHER - AUFLADER

für maschinelle Verladung aller Art losen Fördergutes, wie:

SAND

TEERSCHOTTER

KIES

KOHLEN

SCHOTTER

SCHLACKEN ETC.

*Beste Schweizer Referenzen — Sofortige Lieferung***Fahrbare Gurtförderer.**

Prospekte und Offerten durch:

ROBERT AEBI & C^{IE}, A.-G.
ZÜRICH

Besuchen Sie die

**Bau-
fach**

Ausstellung Zürich

12. bis 28. März 1932

Badenerstrasse

Stadtgrenze

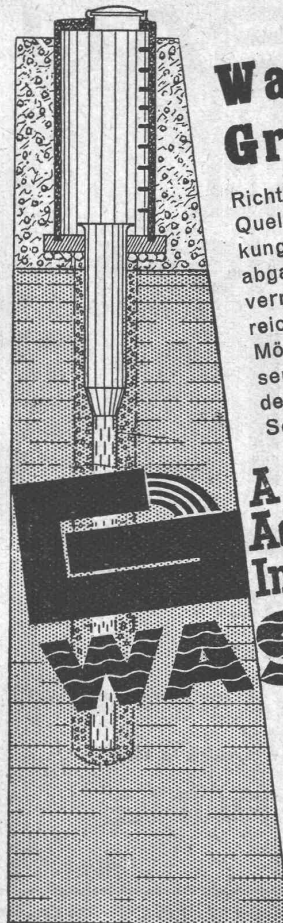
Täglich

9–19 Uhr, Mittwoch und Samstag 9–22 Uhr

**Warum nicht
Grundwasser?**

Richtig gefasst, ist es dem besten Quellwasser ebenbürtig. Einschränkung und Unterbruch der Wassergabe in Trockenzeiten können vermieden werden. Unser Land ist reich an Grundwasserströmen; die Möglichkeiten, rationell mehr Wasser zu fassen, sind also vorhanden.

Seit 1868 befasst sich die

**A. G.
Adolf Guggenbühl,
Ingenieur, Zürich**

ausschliesslich mit Wasserversorgungen für Gemeinden und Industrien. Quell-, See- und Grundwasserfassungen. Sondierbohrungen, Pumpversuche, Filterbrunnen. Selbstentlüftende Heberleitungen mit maximalem Wirkungsgrad

Bahnhofstrasse 90, Zürich.
Tel.: 53.838**AUTOMATISCHER OELBRENNER**

ATELIERS H. CUÉNOD S. A. GENÈVE - TEL. 21.577

vollautomatische und halbautomatische

OELFEUERUNGEN

für alle Zwecke:

*Privathäuser
Geschäftshäuser
Fernheizungen
Industrielle Anlagen*

Bureaux in: ZÜRICH, Sihlporte, Löwenstr. 3 - Tel. 39.812
BERN, Monbijoustr. 21 - Tel. Bollwerk 78.57
BASEL, Margarethenstr. 72 - Tel. Safran 31.15



Lufttechnische Anlagen

wie Staubsaug-Anlagen, Rauch-, Gas- und Dämpfe-Absaug-Anlagen, pneumatische Transport-Anlagen für Schreinereien, Schuhfabriken, Textilfabriken, Polierereien etc., erstellt die

Ventilator A.-G., Stäfa-Zürich

Spezialwerkstätte für Ventilatorenbau

CRON- TIEFBAU

INGENIEUR S. I. A.

**BASEL
BINNINGEN**



**BRUNNENBAU
WASSER-
VERSORGUNG
GRUNDWASSER-
ABSENKUNG
SONDIERUNG**

DRUCKSACHEN A.-G. JEAN FREY, ZÜRICH

30 Jahre Minimax!

Unsere auf Grund dreissigjähriger Erfahrung hergestellten Löschgeräte dienen der sofortigen Löschbereitschaft, der Verhütung von Bränden und der Sicherung gegen Brandschäden.

Wir liefern:

Minimax-Normallöcher

nach dem Nass-Löschverfahren für Brände allgemeiner Art; frostsichere Spezial-Apparate mit bis minus 30° C kältebeständiger Füllung.

Minimax-Tetra-Löcher

für Brände an elektrischen Anlagen, Motoren usw. geprüft bei 300 000 und 1 000 000 Volt, frostsicher bis minus 30° C und unschädlich für Wicklungs- und Kabelmasse.

Minimax-Trockenlöcher

mit Kohlensäurepatrone und künstlich getrocknetem Löschpulver, für spezielle Zwecke.

Minimax-Schaumlöcher

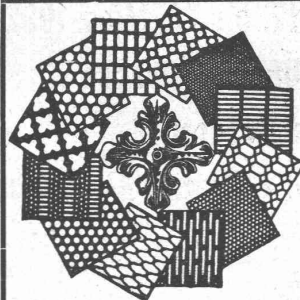
zur Bekämpfung von Bränden feuergefährlicher Flüssigkeiten.

Gross-Schaum-Löschgeräte

tragbar, fahrbar und stationär.

Minimax A.-G. ♦ Zürich

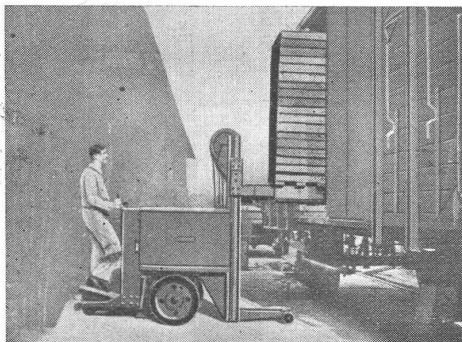
Gegründet 1902



H. HEER & Co.
OLTEN

SPEZIALITÄT:
Gelochte und
gepresste Bleche

Wollen Sie Ihre Transportunkosten reduzieren?



Dann verwenden Sie unsere neuen

Hub- und Stapelkarren

Grösste Leistungsfähigkeit, billiger Betrieb

Verlangen Sie kostenlose Beratung u. Kostenberechnung bei der ersten schweizerischen Spezialfabrik:

Elektrische Fahrzeuge AG Oerlikon

Eisen- & Stahlbauten

aller Art für Brücken, Gebäude, Kraftwerke etc. / Maste, Krane, Réservoirs, Dampfkessel, Blechkonstruktionen etc.

WARTMANN & CIE.,

vorm. Wartmann,
Vallette & Cie.

BRUGG



**Rolladenfabrik
A. Griesser & Aadorf**

FILIALEN:
BASEL Gundeldingerstr. 432 Tel. S. 9849
LAUSANNE Place St. Francois 5 Tel. 33.272
ZÜRICH Militärstrasse 108 Tel. 37.398

B.A.G. TURGI

Neue, herabgesetzte Preise
Merkur-Pendel u. Merkur-Deckenlampen erfreuen sich einer zunehmenden Beliebtheit. Wir können sie deshalb zu neuen, herabgesetzten Preisen liefern.

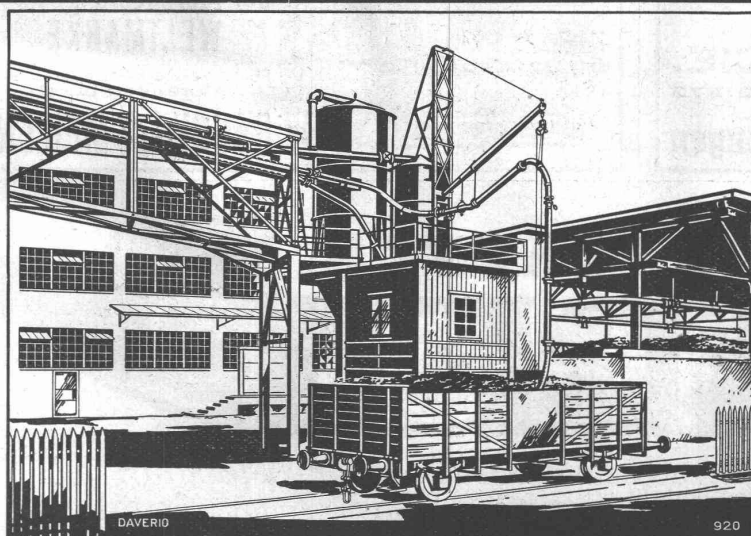
Merkurpendel
Nickel matt mit Opalglas

No. 1.267	Durchm.	= 0,20 m	Fr. 16.50
No. 1.268	Durchm.	= 0,25 m	Fr. 19.50
No. 1.269	Durchm.	= 0,30 m	Fr. 23.25
No. 1.270	Durchm.	= 0,35 m	Fr. 28.50
No. 1.271	Durchm.	= 0,40 m	Fr. 36. —
Höhe 1,00 m			

Merkur-Deckenlampe
Nickel matt mit Opalglas

No. 3.363	Durchm.	= 0,20 m	Fr. 13.50
No. 3.364	Durchm.	= 0,25 m	Fr. 15.75
No. 3.365	Durchm.	= 0,30 m	Fr. 19.50
No. 3.366	Durchm.	= 0,35 m	Fr. 24.75
No. 3.367	Durchm.	= 0,40 m	Fr. 32.25

B. A. G. Turgi. Verkaufs- u. Musterlager Kaspar-Escher-Haus, Zürich Stampfenbachstrasse 15



Zürcher Papierfabrik a. d. Sihl

Pneumatische Kohlen- Schlacken- und Rußtransporte

KESSEL-BESCHICKUNGEN
ENTASCHUNG
VERWIEGUNG

Erstklassige Referenzen

DAVERIO & CIE. ZÜRICH
A.-G.

Centralheizungen

Ventilations-, Entnebelungs-, Trocken-, Warmwasserbereitungs-Anlagen / Pat. Centralapparate für Heizung, Befuchtung, Ventilation und Kühlung für die Textilindustrie



**J. RUCKSTUHL
BASEL**

Aktiengesellschaft, Fabrik für Centralheizungen

TELEPHON 28224

**W. SOMMER
BAUGÜRTLEREI**

METALLARBEITEN FÜR INNEN- U. AUSSENARCHITEKTUR. SPEZIALITÄTEN: METALLBUCHSTABEN, GUICHETANLAGEN, BELEUCHTUNGSKÖRPER, TREIBARBEITEN, GITTER, GELÄNDER, ORNAMENTE, ETC.

FROBENSTR. 23 **BASEL**



WEHRLI-VERLAG, Kilchberg-Zürich

Photographische Kunst- und Verlagsanstalt

empfeht sich für
Photogr. Aufnahmen v. Gebäuden, Maschinen etc., Vergrößerung u. Verkleinerung v. Plänen, Landkarten etc. auf jed. gewünschte Format
Preisliste steht zu Diensten

Gustav BODMER & CIE.
Holbeinstr. 22 ZÜRICH Telefon 21273

Cheminées / Öfen / Zentralheizungen

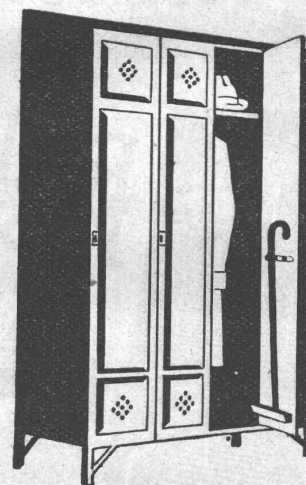
Kleider-Schränke

für Verwaltungen

Schulen u. Fabriken

**Kempff & Co
Herisau**

Telephon Nr 167



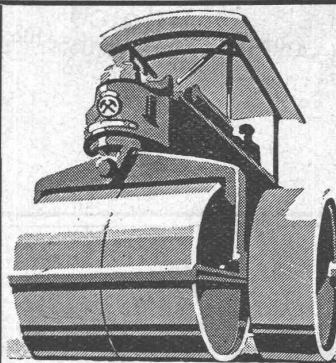
Lieferung ganzer Einrichtungen und aller Zubehörteile für die:

ZEMENT-, KALK-, GIPS- und KERAMISCHE-INDUSTRIE

Drehrohröfen mit erweiterter Kalzinierzone, mech. Schachtöfen, Hartzerkleinerungs- und Trockenanlagen, Mischvorrichtungen, Silos, Teeröl- und Kohlenstaubfeuerungen, Umbau veralteter Anlagen, feuerfeste Steine, Magnesit, Magnesitsteine, Bauxit.

Dr. Ing. W. v. ESCHER, Ing.-Chemiker

Tel.: 41.554-35.292 **BASEL** Schweizergasse 31



Barford & Perkins

Benzin- und Dieselmotor

Strassen-Walzen

1-16 Tonnen

die führende englische
WELTMARKE

Prospekte u. schweizer. Referenzen durch:

**RAUCH & CO
A.-G. MEILEN**

BAU-U. ISOLIERPLATTEN

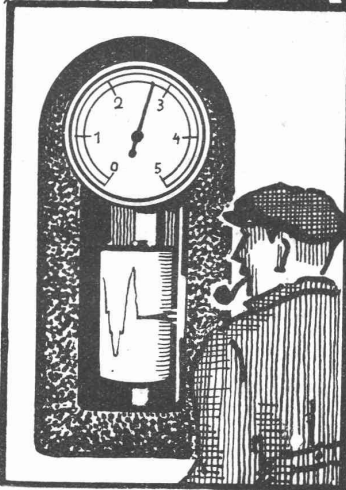
Standard

Vorzügliches Baumaterial. Chlor- und säurefrei
Isolierend gegen Kälte, Wärme und Schall.

BAU-U. ISOLIERPLATTENFABRIK. STÄFA



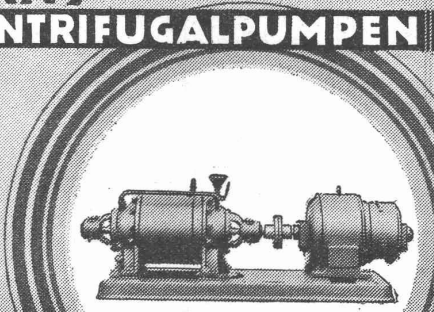
FAVAG



LIMNIMETER
überwachen
den **INHALT** der
WASSERBEHÄLTER

FAVAG
Fabrik elektrischer Apparate
A.-G.
NEUENBURG

HÄNY- ZENTRIFUGALPUMPEN

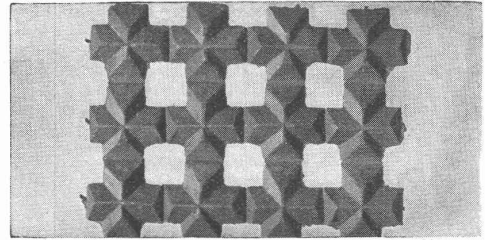


hoch- u. Niederdruckpumpen
Bohrlochpumpen
Selbstansaugende
Schmutzwasserpumpen
Auto-Waschpumpen
Tiefsauge-Anlagen
Hauswasserpumpen

E. HÄNY & C^{IE} MEILEN
PUMPENFABRIK

GEGRÜNDET 1875

Grand Prix
Schweiz. Landesausstellung Bern 1914

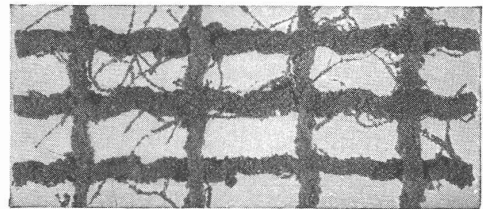


Drahtziegelgewebe

**SCHWEIZERISCHE
DRAHTZIEGELFABRIK A.G.**
LOTZWIL (Bern) Telefon 173

Alleinige Fabrikanten der beiden besten Putz-
mörtelträger, für Decken, Wände, Fassaden,
Gewölbeimitationen, Untersichten etc.

Verlangen Sie Muster, Prospekte u. Preislisten.



Ideal-Rabitz

G.KUNTZE

ROHRENWERK — SÜSSEN
GÖPPINGEN-WÜRTT. POSTF. 48



ROHRE

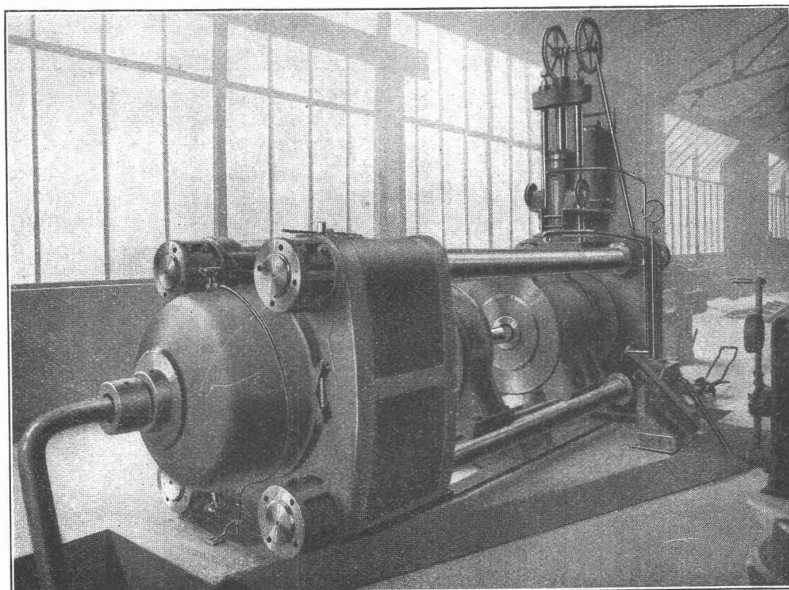
H. P. SCHNORR

geschweisst u. genietet
60-2000 mm Ø mit Flan-
schen-Muffen-Schweis-
verbindungen. (D.R.P.)

A.-G. der
Maschinenfabrik
von

Theodor Bell & Cie.

Kriens-
Luzern
Gegründet 1855



Hydraulische Metallstoss-Presse für 1200 Tonnen.

Hydraulische Pressen und Pumpen von den kleinsten bis zu den grössten Abmessungen, für alle Zwecke und Leistungen, als: Metallpressen, Filterpressen, Papier- und Kartonpressen, Pressen für die Eternitfabrikation, Sperrholz- und Fournierpressen, Gummiriemenpressen, Zelluloidpressen, Pressen für Isoliermaterialien u. s. w., Presswagen, Akkumulatoren. — Umbau bestehender Anlagen. — Kesselschmiedearbeiten aller Art.



Dem Stahlbau die Zukunft

Die neue Reussbrücke in Mellingen

ist ein Schulbeispiel für die Vorzüge des Stahlbaues. Ruhige, sachliche Einfügung ins Stadtbild, allseitig freier Blick; maximale Durchflussmöglichkeit — keine Pfeiler, die die Pontons gefährden. Dazu günstigste Belastung des schlechten Baugrundes und eine Ersparnis von 40% = Fr. 80,000. — gegenüber der entsprechenden Eisenbeton-Lösung! Jede Auskunft über den Stahlbau durch den

Verband schweiz. Brückenbau- und Eisenhochbau-Fabriken
Zürich Biberlinstrasse 38 Telefon 43.071