

Zeitschrift: Schweizerische Bauzeitung
Herausgeber: Verlags-AG der akademischen technischen Vereine
Band: 99/100 (1932)
Heft: 10

Werbung

Nutzungsbedingungen

Die ETH-Bibliothek ist die Anbieterin der digitalisierten Zeitschriften auf E-Periodica. Sie besitzt keine Urheberrechte an den Zeitschriften und ist nicht verantwortlich für deren Inhalte. Die Rechte liegen in der Regel bei den Herausgebern beziehungsweise den externen Rechteinhabern. Das Veröffentlichen von Bildern in Print- und Online-Publikationen sowie auf Social Media-Kanälen oder Webseiten ist nur mit vorheriger Genehmigung der Rechteinhaber erlaubt. [Mehr erfahren](#)

Conditions d'utilisation

L'ETH Library est le fournisseur des revues numérisées. Elle ne détient aucun droit d'auteur sur les revues et n'est pas responsable de leur contenu. En règle générale, les droits sont détenus par les éditeurs ou les détenteurs de droits externes. La reproduction d'images dans des publications imprimées ou en ligne ainsi que sur des canaux de médias sociaux ou des sites web n'est autorisée qu'avec l'accord préalable des détenteurs des droits. [En savoir plus](#)

Terms of use

The ETH Library is the provider of the digitised journals. It does not own any copyrights to the journals and is not responsible for their content. The rights usually lie with the publishers or the external rights holders. Publishing images in print and online publications, as well as on social media channels or websites, is only permitted with the prior consent of the rights holders. [Find out more](#)

Download PDF: 17.01.2026

ETH-Bibliothek Zürich, E-Periodica, <https://www.e-periodica.ch>



Abdichtungen

in England



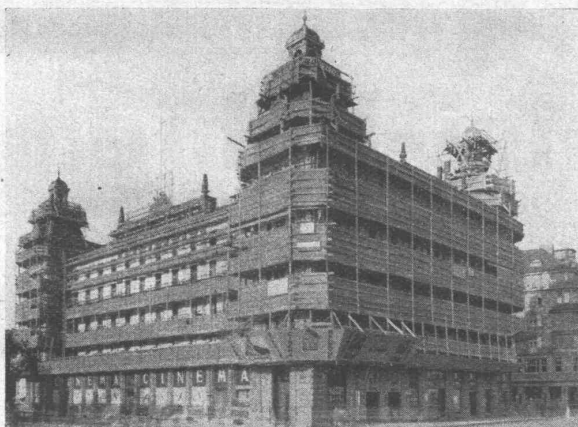
Kasp. Winkler & Co., Altstetten-Zürich
Chemisch-Bautechnische Fabrikate

Warenhaus Selfridges, London.
Aufzugsschacht, Kesselräume und zahlreiche andere Teile wurden mit Sika gedichtet.

BLITZ-GERÜST

ohne Stangen

das Ideal aller Gerüste für Fassaden von Wohn-, Geschäftshäusern, Kirchen und für Innenräume, wie Kirchen- und Saaldecken, Treppenhäuser usw.



Bellevue, Zürich



Kirche St. Peter, Zürich

Vertreter in allen grösseren Kantonen • Mietweise Erstellung für Neu- und Umbauten durch

GERÜSTGESELLSCHAFT A.-G.
ZÜRICH 7 • TELEPHON Nr. 55.209 • ALTSTETTEN



GESELLSCHAFT DER **VON ROLL** SCHEN EISENWERKE
 OOOOOO WERK: **EISENWERK KLUS** IN KLUS KT. SOLOTHURN



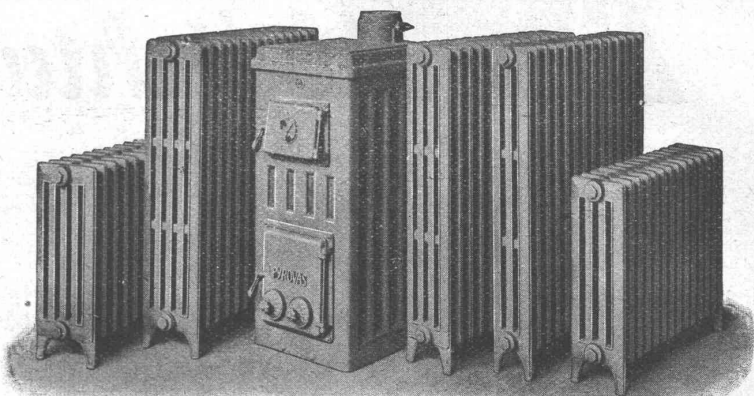
Moderne Radiatoren „Helios“

für rasche Aufheizung und
 neuer
Heizkessel „Pyrovas“

mit Heizflächen von 1,3 bis 2,4 m²

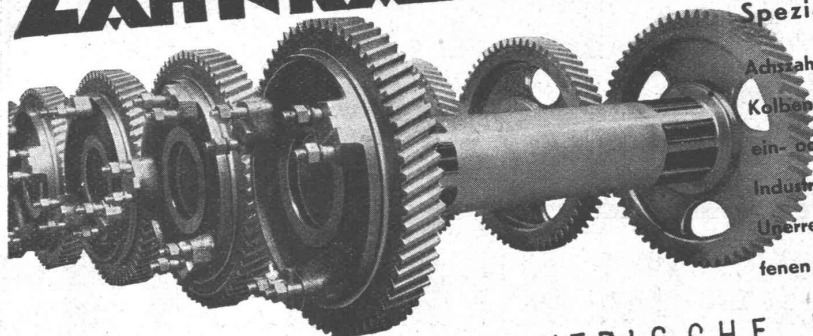
**für Kleinhäuser,
 Etagenwohnungen,
 Siedlungen, usw.**

Kostenlose Beratung und Projekte durch sämtliche
 schweizerischen Fachfirmen. — Auf Wunsch werden
 solche gerne überall nachgewiesen.



ZAHNRÄDERFABRIK

AT. GANNEN



Spezialität: Zähräder für elektr. Bahnen
 Achszahnradgetriebe mit gehärteten und geschliffenen
 Kolbenzähnen, Stirn- od. Schraubenverzahnung. Federnde
 ein- oder zweiteilige Achszahnäder. Getriebe für alle
 Industrien • Flankenschliff nach System „Minerva“
 Unerreichte Präzision, Feinheit und Härte der geschlif-
 fenen Fläche • Zähräder für alle Industrien.

HOHLWELLEN FÜR ELEKTRISCHE LOKOMOTIVEN

SAUTER, BACHMANN & CIE.
NETSTAL
 TELEPHON: 4.44



Vianini-Röhren

✚ Patent (Armierte Betonröhren mit Muffen) Patent ✚

**für Druckleitungen, Bewässerungsanlagen,
 Kanalisationen, Dächer, Durchlässe etc.**

Lieferanten:

Internationale Slegwarthallen-Gesellschaft
 Luzern

Desmeules Frères
 Fabrique de Produits en Ciment Granges-Marnand

Kostenlose Beratung und Offerten durch:

Dipl. Ing. K. GANZ, Ing.-Bureau für Tiefbau, MEILEN, Telefon 128

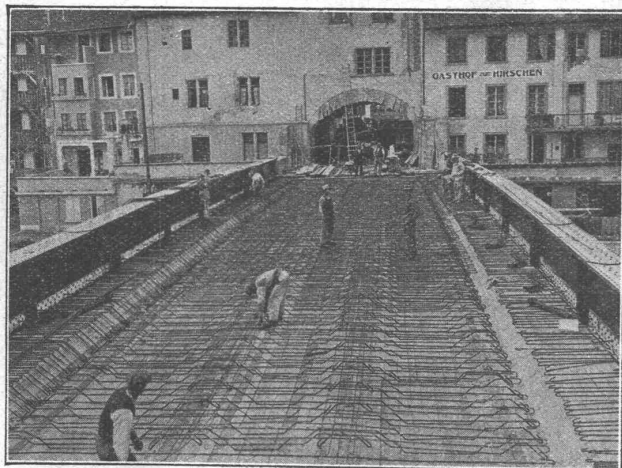
Alleinvertreter für die deutsche Schweiz.

HOCH- UND TIEFBAU A.-G. AARAU-ZÜRICH

vormals M. Zschokke A.-G.

Gegr. 1869

Ausführung sämtlicher Hoch- und Tiefbauten



Fahrbahn der Reussbrücke Mellingen samt Tor-Erweiterung,
gesamter Tiefbau mit Pfahlfundierung

STOLLENBAU

Strassenbau, Kanalisationen
Unterführungen

WASSERBAU

Brücken, Rammarbeiten
Korrekturen

EISENBETONBAU

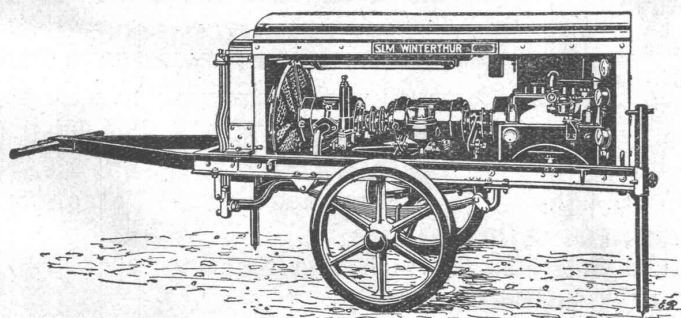
Silos, Reservoirs
Industriebau

HOCHBAU

Dampfsägewerke, Zimmerei
Mech. Schreinerei
Mech. Glaserei

Uebernahme schlüsselfertiger Bauten

SLM-WINTERTHUR ROTATIONS-KOMPRESSOREN



Fahrbare Kompressoranlage
„S. L. M.-Winterthur“
für Drücke bis 7 Atm.

Spezialität:

Fahrbare Anlagen
mit Zubehör

für Kauf und Miete

zu günstigen
Bedingungen

Zahlreiche
Referenzen

Schweizerische Lokomotiv- und Maschinenfabrik, Winterthur

Neue Pelikan-Radiergummisorten. Erfahrene Fachleute haben unter Verwendung besten Materials, dank jahrelanger Spezialforschungen und unter Ausnutzung letzter technischer Erfahrungen Radiergummisorten herausgearbeitet, die sich würdig den andern Pelikan-Erzeugnissen zur Seite stellen. Beliebte und bevorzugte Sorten sind: Pelikan-S, sammetweiches Speckgummi für weiches Blei und zum Säubern grosser Flächen; Pelikan-RW, rotes, geschmeidiges Gummi für Blei-, Kopier- und Farbstift; Pelikan-BW, blaues, scharfes Gummi für Tinte und Tusche, das selbst die unverwischbare Pelikan-Tusche restlos fortnimmt, ohne das Papier merklich anzugreifen; Pelikan-BWR, das gleiche Gummi, aber in runder Form für das Schreibband. Prüfungsmuster stellt die Firma Günther Wagner, Hannover, Interessenten gern zur Verfügung.

Kunstauktion in Basel, 14. bis 16. März im Stadtkasino. Der langjährige Redaktor des «Heimatschutz» und Leiter des Basler Kunsthause «Pro Arte», Dr. Jules Coulin, ersucht uns, die Herren Architekten, deren Bauherren sich allenfalls für schöne alte Schweizer Möbel bester Provenienz interessieren, auf die Auktion der reichhaltigen Sammlung des verstorbenen Kleinbasler Apothekers Dr. Th. Engelmann aufmerksam zu machen. Ein mit vielen Abbildungen versehener Katalog orientiert über die 1867 Nummern der Auktionsobjekte, die auch die Sammlung E. Paravicini (Basel) umfassen und deren Ausstellung vom 10. bis 13. März erfolgt. Katalog (5 Fr.) und nähere Auskunft beim Kunsthaus «Pro Arte», Blumenrain 24, Basel.

Nitrocellulose-Lacke und ihre Anwendungsmöglichkeiten. Nicht nur in der Automobilindustrie, sondern auch auf dem Gebiete der

Gysel u.Co

**Asphaltfabrik
Käpfnach-Horgen**

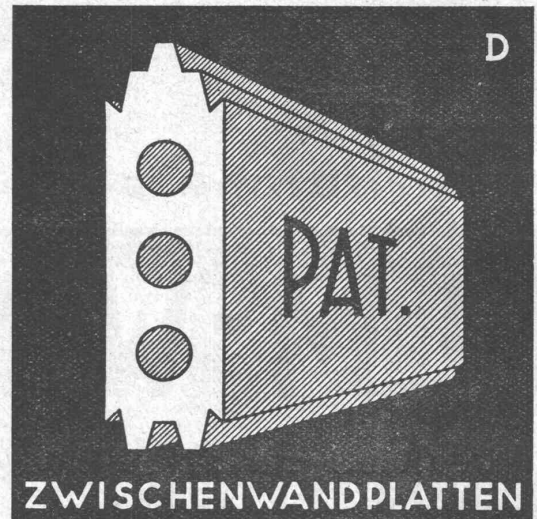
MOSSE

Tel. 924.503




Kachel-Ofen
In jeder Ausführung
Ofenfabrik Kohler A.G.
Metz bei Biel

GIPS-UNION



ZWISCHENWANDPLATTEN
A.G. ZÜRICH

ERWIN MAIER, BERATENDER INGENIEUR
Dipl. Ing. E.T.H., Mitglied S. I. A. u. A. S. I. C.

SCHAFFHAUSEN
Steigstrasse 51 - Telefon 16.56

INGENIEUR-BUREAU

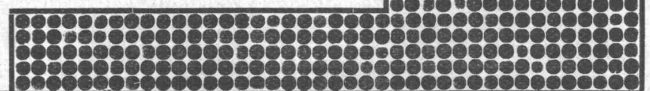
Beratung, Projekte, Bauleitungen und Gutachten für Hoch- und Tiefbauten aller Art

SPEZIALITÄT: EISENBETONBAU

Schlacken und Lössche für Auffüllungen,
Betonierungen, Plattenfabrikation, Sportplatz-Anlagen etc.

Uebernahme von Schrägbodenauffüllungen

M. AMANN, ZÜRICH
Röschibachstrasse 2
Telephon 63.034

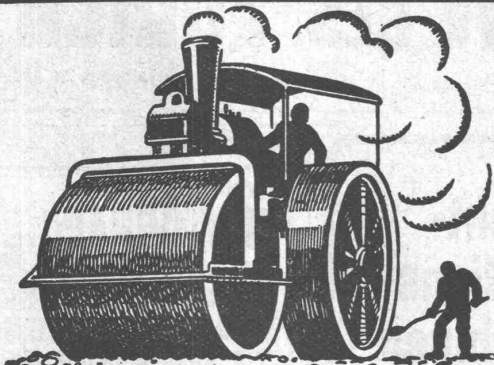


PRO
PRA

machen sich angenehm bemerkbar,
wenn's draussen windet und wettet.
Musterkarten zur Verfügung. In erst-
klassigen und soliden Qualitäten er-
hältlich bei

SCHÖDER

Usterstrasse 5 • Zürich • Telefon 34.610

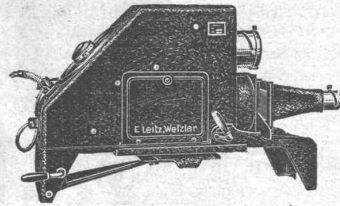


STUAG

die Schweizerische Strassenbau-
Unternehmung A.-G.

erstellt Strassenbeläge
aller Art

LEITZ EPIDIASKOPE



zur Veranschaulichung u. Belebung Ihrer
Vorträge im Vereinsleben, bei Bespre-
chungen von Zeichnungen, Entwürfen etc.

Leitz Epidiaskope sind
auf Grund jahrelanger
Erfahrungen hergestellt
und stehen in Bezug auf

**Bildqualität
Helligkeit
mechanische Ausführung**

an führender Stelle.

Fordern Sie kostenlos Druckschriften

ERNST LEITZ, WETZLAR

Vertreter in der Schweiz:

BASEL:

BERN:

GENÈVE:

LAUSANNE:

ZÜRICH:

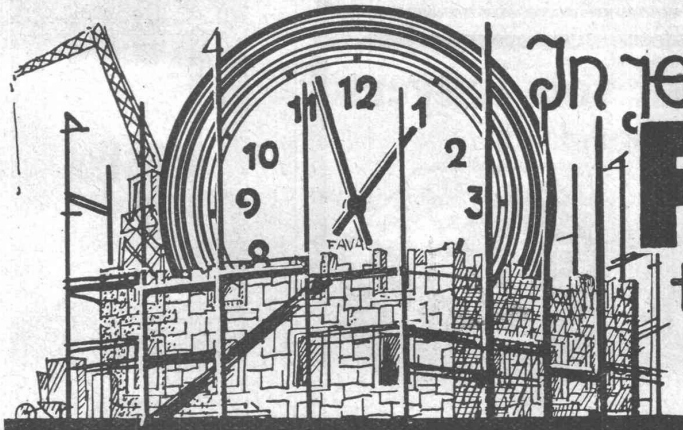
H. Strübin & Co., Gerbergasse 25

E. F. Büchi Söhne, Spitalgasse 18

Marcel Wiegand, 10, Grand Quai

Margot & Jeannot, 2, Pré-du-Marché

W. Koch, Obere Bahnhofstrasse 11



G. Haime.

In jedem Neubau.....

FAVAG

ELEKTRISCHE UHREN

FAVAG

Fabrik elektrischer Apparate A.-G.

NEUENBURG

Oberflächenbehandlung in der Möbelindustrie haben die Nitrocellulose-Lacke die seit vielen Jahren angewendeten Schellack-Polituren zum grössten Teil verdrängt. Ferner werden sie heute in der Lederindustrie, im Apparatebau, in der Maschinenfabrikation usw. an Stelle der früheren Lacke verwendet. Trotz der sehr raschen Verarbeitungsmöglichkeit dieser schnelltrocknenden Lacke ergeben sie einen äusserst haltbaren und widerstandsfähigen Ueberzug auf jeglichem Material, sei es Holz, Metall,

Leder usw. Für rationell eingerichtete lackverarbeitende Betriebe wird es sich lohnen, diese neuen Produkte einzuführen. Es ist nun auch in der Schweiz gelungen, die Lacke so herzustellen, dass sie den bestbekannten amerikanischen in keiner Weise nachstehen, in mancher Hinsicht ihnen sogar qualitativ überlegen sind. Auch in der schweizerischen Lackbranche macht sich also das Bestreben geltend, den Markt von fremdländischen Produkten unabhängig zu gestalten. Schweizerwoche-Verband.

Cement Gun Arbeiten

ZEMENT-INJEKTIONEN
durch die Spezialfirma



ING. MAX GREUTER & CIE.

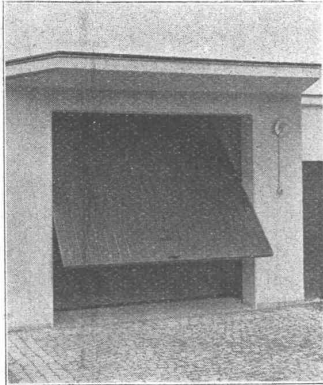
Telephon 29.028

ZÜRICH

Bellerivestr. 59

Genossenschaft Hammer Zürich 3

Binzstrasse 2
Telephon 53.087



**Kipptore
Fenster
Türen**

in Eisen.

Tore

in allen Ausführungen als
Spezialität.

EISENKONSTRUKTIONEN

**Rostschutz-
Leichtmetall-
Zement-
Eternit-**

ANSTRICHE

OXYL GES. ZÜRICH

Eglistrasse 8

Telephon 39.553

PATENT

-Anmeldungen in allen
Staaten vorteilhaft durch

WALDER & Co., ZÜRICH

Patentanwalts- und Ingenieur-Bureau
CITY-HAUS **SIHLSTR. 3**
Telephon 32.946



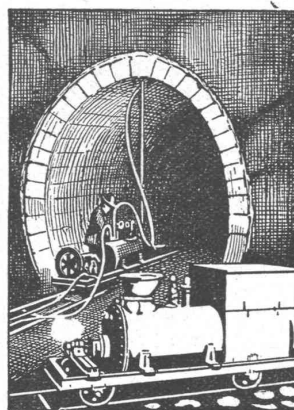
Panzer- Rolladen

aus profilierten, extra starken
Stahl-Lamellen. Für besondere Ansprüche geeignet.

**Stahl-
wellblech-
Rolladen,**

der bestbekannte u. billigste
Sicherheitsverschluss.

**HARTMANN
& CO.,
BIEL.**



**Zement-
Injektions-
Maschinen**

für
Tunnel-
und
Stollenbau

**Kesselschmiede
Richterswil**

TECHNISCHE PHOTOGRAPHIE

SPEZIALITÄT:

**ARCHITEKTUR-
AUFNAHMEN**

ZEICHNUNGEN UND PLÄNE
KONSTRUKTIONEN, MASCHINEN,
KATALOG-AUFNAHMEN

H. WOLF-BENDER

ZÜRICH

KAPPELBERGASSE 16

Naturasphalt von Travers

Schweizer-Produkt

Anerkannt bester Asphalt
für jede Art
Asphaltbelag.

E. R. Zetter & Co.

in Solothurn.

Gegründet 1843



Fabrik-Marke



Stetes Inserieren bringt Erfolg

KAEGI & EGLI
Elektrotechn. Werkstätten
ZÜRICH u. SEEBACH

ELEKTROMOTOREN

miet- und kaufweise prompt ab Lager

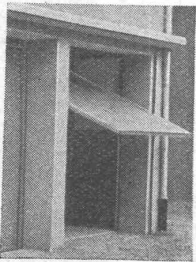
TELEPHONE: Bureau: 51.606
Werkstätten: 48.910
Telegramme: Eglikaegi

Gut patentieren heisst:

die Eingabe so abfassen, daß alle Vorteile Ihrer Erfindung möglichst weitgehend geschützt sind. Unsere 15jähr. Erfahrung bürgt. Gratisprospekt verlangen.

Rebmann, Kupfer & Co.
Patentanwälte, Zürich
Paradepl. - Tiefenhöfe 7

KISSLING-TORE (patentamt. geschützt) speziell
für **GARAGEN**



als Kipptor nach oben
öffnend konstruiert

Einfach und billig

Spielend leichte Bedienung - Prompt
lieferbar - Verlangen Sie umgehend
äusserste Preise

HANS KISSLING, BERN
Eisenbau A.-G.
Prospekte und Referenzen



SCHWEIZER-FABRIKATE AUF GRUND 85-JÄHRIGER PRAKTISCHER ERFAHRUNGEN

VEDAG produkte muttenz basel

REXITEKT

ASPHALTIN für alle Bedachungen und Isolierungen seit Jahrzehnten immerwährend das Beste

REXITEKT in 8 Stärken erhältlich
talkumiert u. bestreut

ASPHALTIN-VEDAG
1 1/2, 2 1/2, 3 und 4 mm stark

VEDAG

Wenden Sie sich in allen Bedachungs-, Isolier- und Dichtungsangelegenheiten an
VEREINIGTE DACHPAPPEN-FABRIKEN AKTIEN-GESELLSCHAFT
BERLIN ZWEIGNIEDERLASSUNG MUTTENZ-BASEL
FABRIK FÜR ISOLIER-, DICHTUNGS-, OL-, TEER- U. ASPHALT-ERZEUGNISSE
Telephon 26.012 und 29.038



Preiswürdige, behagliche **Peddig-Rohrmöbel** in modernen Farben, naturweiss oder in jeder beliebigen Nuance geräuchert.

Garten- und Terrassen-Rohrmöbel in allen Farben.

Liegestühle, Krankenstühle
Strandhütten, Strandmöbel

Cuenin-Hüni & Cie.

Rohrmöbelfabrik **Kirchberg** (Kant. Bern)
Filiale in **Brugg** (Kt. Aargau),
Gegründet 1884 Kataloge.



Silvo-Platten

sind
imprägnierte, wasser-
abweisende
Holzfaserstoff-Platten

für
Bau- und
Möbel-Schreinerei
Alleinige Fabrikanten:
Eternit Niederurnen



Elastische
Gummistoff-
Gewebe-
Kupplungen
für jedes
Drehmoment

J.J. Derendinger

Tel. 56.250 • ZÜRICH • Gessnerallee 52
direkt beim Hauptbahnhof

VEREINIGTE DRAHTWERKE A.G. BIEL



Präzisgezogenes Material in **Eisen** und **Stahl** aller Profile, für Maschinenbau, Schraubenfabrikation und Fassondreherei.

Transmissionswellen. — Bandelsen und Bandstahl, kaltgewalzt.

S.T.S.

Schweizer. Technische Stellenvermittlung
Service Technique Suisse de placement
Servizio Tecnico Svizzero di collocamento
Swiss Technical Service of employment

ZÜRICH, Tiefenhöfe 11 — Telefon: 35.426 — Telegramme: INGENIEUR ZÜRICH.
 Für Arbeitgeber kostenlos. Für Stellensuchende Einschreibgebühr 2 Fr. für 3 Monate.
 Bewerber wollen Anmeldebogen verlangen. Auskunft über offene Stellen und Weiterleitung von Offerten erfolgt nur gegenüber Eingeschriebenen.

Maschinen-Abteilung.

- 431 Tüchtiger Techniker, befähigt z. selbständigen Leitung der Fabrikation, vertraut im allgem. Werkzeugbau spez. Metallsägen, Kreissägen usw., mit Erfahrung im Härten v. Stahl. Gute Werkstattpraxis. Baldmöglichst. Deutsche Schweiz.
- 7 Techniker, m. gr. Erfahrung in sanit. u. Heizungs-Anlag. Ostschweiz.
- 31 Maschinen-Ing., Spezialist f. progress. Schaltanlagen f. Automobil- u. Werkzeugmaschinen, ev. auch Textilmaschinen. NW-Schweiz.
- 63 Techniker, mit Erfahrung in Heizungs- und sanitären Anlagen. Alter 25 bis 30 Jahre. Sofort. Nordwestschweiz.
- 65 Jüngerer Ingenieur oder Techniker, mit Kenntnissen im Dampfkesselbau und in der Projektierung von Anlagen. Bewerber mit Erfahrung im Schiffskesselbau und auf dem Fernheizungsgebiet werden bevorzugt. Nur selbständige, zuverlässige Reflektanten kommen in Betracht. Deutsche Schweiz.
- 77 Repräsentativer, jüngerer Heizungstechniker, mit Eignung für Acquisition, event. auch erfahren in kältetechnischen Anlagen. Sofort nach Zürich. Ibero, Zürich.
- 79 Ingénieur-chimiste (Ing.-Chemiker): Pour analyses chimiques et direction du personnel; spécialités pour meunerie; partie technique complète. Entrée 1er avril. Place stable. Suisse romande.
- 81 Ingenieur od. Techniker, m. mehrj., erfolgr. Praxis i. d. Konstrukt. u. i. Offertwesen v. Transportanlagen (exkl. Kranen). Sof. Kt. Bern.

83 Tüchtiger Heizungstechniker, f. Zentralheizungen. Sof. Kt. Bern.
Bau-Abteilung.

- 1136 Selbständ. Dipl. Ingenieur (Schweizer), f. Stahlbauten aller Art. Langjähr. Erfahr. u. Gewandtheit Bedingung. Deutsche Schweiz.
- 82 Tiefbauzeichner, m. flott. Planschrift, m. Kenntnissen i. Eisenbeton. Sofort. Anstellung ev. dauernd. Ing.-Bur. Zentralschweiz.
- 92 Architekt oder Hochbautechniker, guter Zeichner, zuverlässig in Voranschlägen. Architektur-Bureau Graubünden.
- 96 Bauführer, selbständig und erfahren auf Bauplatz und in der Anfertigung von Werkplänen, für Institut-Neubau in der franz. Schweiz. Deutsch und französisch unerlässlich. Sofort oder 1. April 1932. Architektur-Bureau in Bern.
- 98 Zuverlässiger Bauführer mit guten Erfahrungen im Eisenbetonbau f. d. Bau eines Schwimmbades. Sofort. Deutsche Schweiz.
- 102 Bautechniker, zur Bearbeitung von Projekt- und Werkplänen, m. Kenntnissen in statisch. Berechnungen. Sofort od. 1. April. Architektur-Bureau Nordwestschweiz.
- 104 Bau-Ingenieur, an selbständiges Arbeiten gewöhnt, vornehmlich gewandter Zeichner und guter Statiker, für Eisenbetonstrukturen. Sofort. Ingenieur-Bureau Kt. Aargau.
- 106 Tiefbautechniker, mit Erfahrung in Terrainaufnahmen, Ausarbeitung von Eisenbetonplänen nach vorhandenen Berechnungen, Bauleitung für Strassenbau. Ing.-Bur. Zentralschweiz.
- 108 Jüngerer Eisenbetonzeichner, mit 2 Jahren Eisenbetonbureau-praxis nach absolvierter Lehrzeit. Dauerstelle. 1. April. Ingenieur-Bureau in Zürich.
- 110 Hochbautechniker, selbständige Kraft und flotter Zeichner für Holz- und Chaletbau, praktisch erfahren in der Zimmerei und guter Acquisiteur. Eintritt sofort oder nach Uebereinkunft. Baugeschäft Graubünden.

Schiffbau

Projekte, Pläne

Julius Ott, Meilen-Zürich

Beratender Ingenieur S. I. A.

Schiffahrt

Schiffsverkäufe

Schiffsberechnungen, Verträge

Telephon: Meilen 226

Betriebsüberwachung, Gutachten

TERRASIT
EDEL-PUTZ
in verschiedenen Körnungen und unzähligen Tönungen. Verbürgt gediegene Fassaden und absolute Dauerhaftigkeit
HANS ZIMMERLI
 Mineral-Mahlwerke
 Eglistrasse 16, Zürich 4


Schweizerische Eidgenossenschaft

3

3 1/2 % Eidgenössische Anleihe, 1932, von Fr. 150,000,000

zur teilweisen Konversion bezw. Rückzahlung der am 1. April 1932 fälligen
 4 % Eidgenössischen Anleihe, 1922, von Fr. 200,000,000

Emissionspreis für Konversionen und Barzeichnungen: 93.40 %, zuzüglich 0,60 % eidg. Titelstempel. — **Rendite:**
 4 % — **Rückzahlung zu pari** mittels jährlicher Auslosungen durch 30 gleiche Annuitäten.

Konversions-Soult: Fr. 60.— per Fr. 100.— konvertiertes Kapital.

Konversionsanmeldungen und Barzeichnungen werden vom **29. Februar bis 7. März 1932, mittags**, entgegen genommen bei den Banken, Bankfirmen und Sparkassen, die im Prospekt als Zeichnungsstellen aufgeführt sind.

Das Eidgenössische Finanzdepartement hat sich von obiger Anleihe Fr. 25,000,000 reserviert.

Wenn die Konversionsanmeldungen den Betrag von Fr. 125,000,000 übersteigen, so wird das Eidgenössische Finanzdepartement die für sich reservierte Summe um den entsprechenden Betrag reduzieren, damit alle Konversionsanmeldungen bis zum Belaufe von Fr. 150,000,000 berücksichtigt werden können.

Bern und Basel, den 27. Februar 1932.

Kartell Schweizerischer Banken.

Verband Schweizerischer Kantonalbanken.

Gesucht

tüchtiger, solider, energischer

Bau-Ingenieur

mit Unternehmerpraxis.
Bewerber wollen sich mit handschriftlicher Offerte,
Eintrittsmöglichkeit, Saläransprüche, Photographie
und Zeugnisabschriften melden unter Chiffre Z. M.
581 an **Rudolf Mosse, A.-G., Zürich.**

architekt mit bureau
in zürich

sucht

associé

fähigen, un-
abhängigen

offerten u. chif-
fre D. Z. 569 an
**Rudolf Mosse,
A.-G., Zürich.**

GESUCHT:

BAUFÜHRER

selbständig u. erfahren auf Bau-
platz u. in der Anfertigung von
Werkplänen für Institut-Neubau
in der franz. Schweiz. Beschäfti-
gungsdauer ca. 1 Jahr, weitere
Anstellung nicht ausgeschlossen.
Beherrschung der deutschen u.
franz. Sprache unerlässlich. Ein-
tritt sofort od. spätestens 1. Ap-
ril 1932. — Handschriftliche Of-
ferten mit Zeugnissen, Angabe
über bisherige Tätigkeit, Bildungs-
gang, Gehaltsansprüche u. An-
trittstermin an: **KLAUSER &
STREIT, Architekten, BERN.**

Hochbautechniker

mit 6jähriger Praxis auf Bureau
und Bauplatz in guten Architek-
turbureaus, sucht Stellung.
Gute Zeugnisse vorhanden. —
Angebote erbeten unter Chiffre
Z. N. 563 an
Rudolf Mosse, A.-G., Zürich.

Eisenbeton-

Techniker-Zeichner (auch Eisen-
konstr.), flotter, exakter Kon-
strukteur, sucht auf 1. Mai, event.
früher, Dauerstellung. — Offerten
unter Chiffre Z. A. 589 an
Rudolf Mosse, A.-G., Zürich.

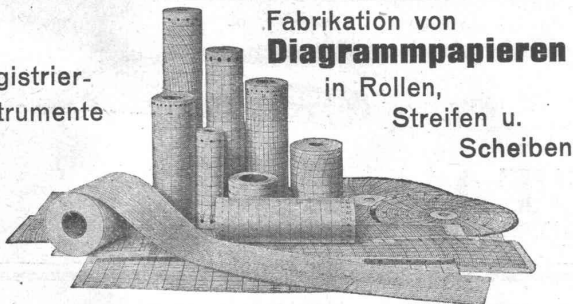
Druckfachen

liefert prompt und billig
Jean Frey A.-G., Zürich.

Hotel Habis-Royal
ZÜRICH BAHNHOFPLATZ

**Restaurant
Sitzungszimmer**

Für
Registrier-
Instrumente



Fabrikation von
Diagrammpapieren
in Rollen,
Streifen u.
Scheiben

Gebr. Willenegger, Minervastrasse 126, Zürich 7
Telephon 24.019

„PIEUVRE“-Treibriemen

für jeden Antrieb!

Bei über 4000 Anlagen
bewährt. — Garantiert
volle Kraftübertragung
ohne Spannrolle auch
bei grossen Ueber-
setzungen.

**RAUCH & CO
A.-G. MEILEN**

Pelikan
RADIERGUMMI



FÜR BLEI-
KOPIER-
UND
FARBSTIFT

Dipl. Bautechniker

künstlerisch befähigt, flotter Zeichner und Dar-
steller, sicherer Konstrukteur, sprachenkundig,
sucht Stellung. Betreffender würde event. mit
Interesseneinlage in seriöser Firma als Mitar-
beiter eintreten. — Offerten unter O. F. 8075 Z.
an **Orell Füssli-Annoncen, Zürich, Zürcherhof.**

Gesucht.

Ein junger

Bauzeichner

findet Stelle bei sofortigem
Eintritt. — Offerten sind
zu richten, mit Alter und
Gehaltsansprüchen an

**A. OBERHÄNSLI, Architekt,
YVERDON, Waadt.**

Ingenieur E. T. H.

prakt. Geometer und Tiefbau
sucht Anstellung. Eintritt bald-
möglichst. — Gefl. Offerten er-
beten unter Chiffre Z. S. 548 an
Rudolf Mosse, A.-G., Zürich.

Baumaschinen

Baukran, Betonmischmaschinen,
Motore, diverse Werkzeuge und
anderes Material
aus freiwilliger Liquidation
eines Baugeschäftes äus-
serst günstig

zu verkaufen.

Auskunft erteilen Tel.-Nr.
Zürich 62.550 und 68.248.
Schriftliche Offerten unter
Chiffre J. 5948 Z. an
Publicitas A.G., Zürich.

Patent-Anwalt
J. AUMUND, Ing. ZÜRICH.
Stämpfenbachstr. 34.
Tel. 20.379 Etabl. 1895

FACHMANN

für

Blechbearbeitung

wird von einer grösseren Fabrik zu möglichst baldigem
Eintritt

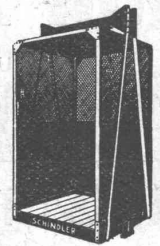
gesucht.

Herren mit theoret. und praktischer Bildung, bewandert
in der Fabrikation von Blechwaren, wie Reservoirs, Oel-
tanks, Boiler, Rohre etc., über gute Kenntnisse in der
Schweisstechnik verfügend, befähigt zur selbständigen Lei-
tung inkl. Acquisition, sind gebeten Offerte einzureichen
unter Chiffre B. D. 5098 an **Rudolf Mosse, A.-G., Basel I**,
begleitet von Zeugnisabschriften und Photo, mit genauen
Angaben über Bildungsgang, bisherige Tätigkeit, Zivil-
stand, Gehaltsansprüchen und Eintrittstermin.

SCHINDLER-AUFZÜGE

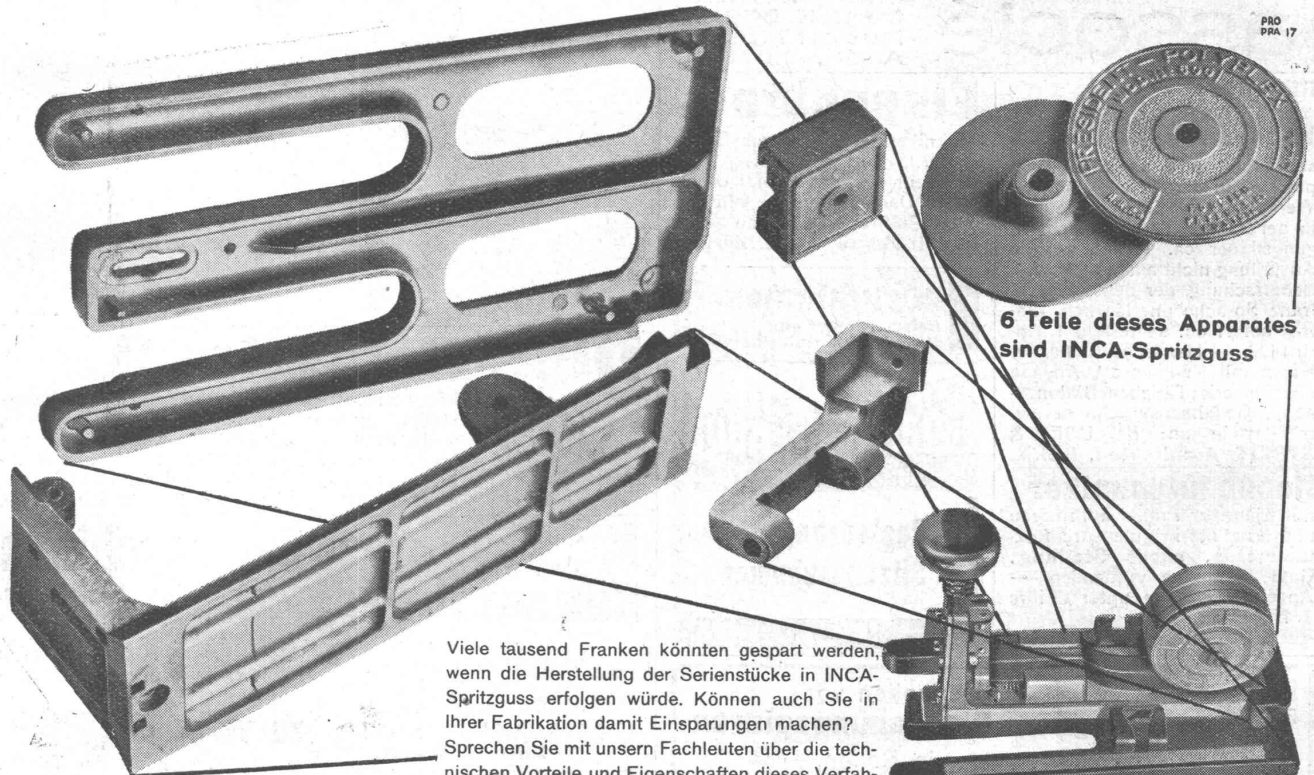


für Personen- und Warenbeförderung
in modernster Ausführung — mit mehreren Geschwindigkeiten — zwangsläufigen Türverschlüssen
Grösste Betriebssicherheit und Geräuschlosigkeit



SCHINDLER & C^{IE}, LUZERN

Gegr. 1874



PRO
PRA 17

6 Teile dieses Apparates
sind INCA-Spritzguss

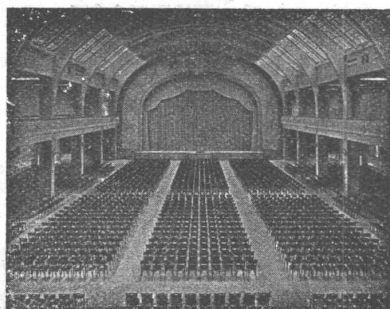
Viele tausend Franken könnten gespart werden, wenn die Herstellung der Serienstücke in INCA-Spritzguss erfolgen würde. Können auch Sie in Ihrer Fabrikation damit Einsparungen machen? Sprechen Sie mit unsern Fachleuten über die technischen Vorteile und Eigenschaften dieses Verfahrens und studieren Sie dann die Verwendungsmöglichkeiten in Ihrem Betrieb.



INJECTA

SPRITZGUSSWERKE TEUFENTHAL^B/AARAU TELEFON TEUFENTHAL 42

A.-G. Möbelfabrik Horgen-Glarus



Spezialfabrik

für

Bestuhlungen aller Art
für Cafés, Restaurants,
Speisesäle, Theater etc.

in Horgen

Altbewährtes
preiswürdiges
Schweizerfabrikat