

Zeitschrift: Schweizerische Bauzeitung
Herausgeber: Verlags-AG der akademischen technischen Vereine
Band: 99/100 (1932)
Heft: 10

Werbung

Nutzungsbedingungen

Die ETH-Bibliothek ist die Anbieterin der digitalisierten Zeitschriften auf E-Periodica. Sie besitzt keine Urheberrechte an den Zeitschriften und ist nicht verantwortlich für deren Inhalte. Die Rechte liegen in der Regel bei den Herausgebern beziehungsweise den externen Rechteinhabern. Das Veröffentlichen von Bildern in Print- und Online-Publikationen sowie auf Social Media-Kanälen oder Webseiten ist nur mit vorheriger Genehmigung der Rechteinhaber erlaubt. [Mehr erfahren](#)

Conditions d'utilisation

L'ETH Library est le fournisseur des revues numérisées. Elle ne détient aucun droit d'auteur sur les revues et n'est pas responsable de leur contenu. En règle générale, les droits sont détenus par les éditeurs ou les détenteurs de droits externes. La reproduction d'images dans des publications imprimées ou en ligne ainsi que sur des canaux de médias sociaux ou des sites web n'est autorisée qu'avec l'accord préalable des détenteurs des droits. [En savoir plus](#)

Terms of use

The ETH Library is the provider of the digitised journals. It does not own any copyrights to the journals and is not responsible for their content. The rights usually lie with the publishers or the external rights holders. Publishing images in print and online publications, as well as on social media channels or websites, is only permitted with the prior consent of the rights holders. [Find out more](#)

Download PDF: 02.04.2026

ETH-Bibliothek Zürich, E-Periodica, <https://www.e-periodica.ch>

SCHWEIZERISCHE BAUZEITUNG

WOCHENSCHRIFT FÜR ARCHITEKTUR / INGENIEURWESEN / MASCHINENTECHNIK
REVUE POLYTECHNIQUE SUISSE

ORGAN DES SCHWEIZERISCHEN INGENIEUR- UND ARCHITEKTEN-VEREINS
UND DER GESELLSCHAFT EHEMAL. STUDIERENDER DER EIDG. TECHN. HOCHSCHULE
GEGRÜNDET 1883 VON ING. A. WALDNER / HERAUSGEGEBEN VON ING. C. JEGHER

Vereins-Mitglieder, beim Verlag: Schweiz 32 Fr.,
Ausland 40 Fr. jährl.; Nicht-Mitglieder: Schweiz
40 Fr.; Ausland 50 Fr., postamtlich abonniert
40 Fr. zuzüglich Gebühren. / Einzel-Nr. 1 Fr.

VERLAG CARL JEGHER, ZÜRICH
Dianastrasse 5 / Postcheck VIII 6110
Telephon: 34.507 ■ In Kommission
bei Rascher & Cie., Zürich u. Leipzig

Inserate durch die Aktiengesellschaft der Unter-
nehmungen RUDOLF MOSSE, Zürich / Die
vierspaltige Colonelzeile 50 Cts., Titelseite
80 Cts., ausländ. Anzeigen 60 Cts., Titelseite 1 Fr.



PRC
PRA

JALOUSIELADEN

mit Eckfriesverbindung

System Wilh. Baumann

BESCHLÄGE

in bester Ausführung
fertig am Bau angeschlagen

Wilh. Baumann Rolladenfabrik Horgen

OTIS-AUFZÜGE

Mit Microsteuerung — Unbegrenzte Hubhöhen — Höchste Geschwindigkeiten

Telephon: 32.166

OTIS-AUFZUGSWERKE, FABRIK ZÜRICH Birmensdorferstraße 273

LUXFER

Beton-Glitterfenster für Fabriken
sind billiger als schmiedeiserne

Verlangen Sie Prospekte

ROB. LOOSER & CIE., ZÜRICH

Telephon: 37.205

Asphalt-Emulsion A.-G., Zürich

Telephon: 39.505

Nüscherstrasse 30

Unternehmung für Asphaltarbeiten

JURASIT-Edelputzmaterial

wasserabweisend in allen Nüancen,
Korngrössen und für alle Putzarten

TERRAZZO- UND JURASIT-WERK A.-G.
BÄRSCHWIL



Erweiterungsbau
Schweiz. Rückver-
sicherungs-Gesell-
schaft Zürich • Bau-
leitung: Gebr. Pfi-
ster, Archit., Zürich
• Unternehmer: H.
Hatt-Haller, Zürich

Toxement

das weltbekannte, gute und billige
Dichtungsmittel verbürgt dauernde
Abdichtung bei Hoch-, Tief- und
Wasserbau. Verlangen Sie unver-
bindliche Auskunft oder Techniker-
besuch durch:

Standard, Lack- und Farben-
werke AG. Tel. 55.350
Altstetten - Zürich

Hochschiebbare



für Auto
Garagen

F. GAUGER & CIE
ZÜRICH

+ PATENT 120463



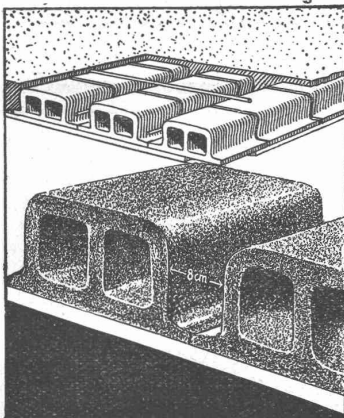
Klappfore

GUSS-BAUSTEIN-FABRIK ZÜRICH A.-G. ZÜRICH

Bureau: Zürich, Fraumünsterstr. 14
Telephon 38.087

Fabriken: Altstetten, Güterstr., Tel.: 55.022
Badenerstr., Tel.: 55.415

Erste Spezialfabrik für SCHLACKEN- und BIMS-PRODUKTE



Deckensteine „Phönix“

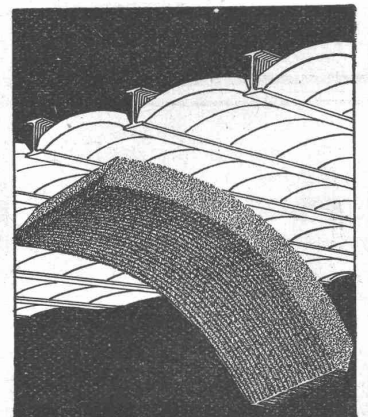
aus Schlacken- oder
Bimsbeton

Hochisolierendes Material
Garantiert salpeterfrei

Herkules-Hourdis

aus armiertem Beton bieten durch
ihre **hohe Tragfähigkeit, Bil-
ligkeit, raschen Einbau und
sofortige Benutzungsmög-
lichkeit** der eingedeckten Räu-
me, grosse Vorteile -

Billigste Massivdecke





Haslertelephone obenauf!

Sie haben wohl diese schönen Telephone schon gesehen?

Es ist die Konstruktion der Hasler A.G. - die damit ein weiteres Mal ihre Leistungsfähigkeit dokumentiert hat.

Brauchen Sie Telephone, so schreiben Sie an die

HASLER A. G. BERN

die grösste schweizerische Telefonfabrik

Einige ausgeführte Arbeiten

LANDESBIBLIOTHEK BERN
OFFIZIERS-KASERNE THUN
LANDIS & GYR ZUG-
STRANDBAD KUSNACHT

Wertvoller wird jeder Bau
dessen Fassaden mit den unübertroffenen mineralischen **Ca-Fresconat-Farben** behandelt werden. Die Ca-Fresconat-Farben haben nur Vorzüge: Sie gehen mit dem Untergrund eine steinharte, weder abwasch- noch abströhbare Verbindung ein, die Regen u. Hitze trotz. Ein Ca-Fresconat-Verputz überdauert Jahrzehnte, blättert nie ab und ergibt eine ungemein vornehme Flächenwirkung. Jeder gewünschte Farbton wird geliefert. Ca-Fresconat-Farben sind Schweizerprodukte, billig, weil ausgiebig.

Verlangen Sie Prospekt und fachtechnische Beratung durch
CASANIN A.-G.
Farbenfabrik
EMMENBRÜCKE (Luzern)
Telephon 51.90

Ca-Fresconat

Mineral-Farben sind vortrefflich

Wasserbeständigkeit

Besteht bei Ihren Maschinen die Gefahr, dass Wasser in die Schmierstellen eindringt? Sind sie der Witterung ausgesetzt, oder kommen die Schmierstellen zeitweise oder ständig mit Wasser in Berührung? Dann brauchen Sie unbedingt ein Fett, das gut abdichtet, das vom Wasser weder aufgelöst noch abgespült wird und das sich nicht mit Wasser emulgiert.

Dauerschmierextrakt ASEOL ist dieses Fett. Es liegt in Ihrem Interesse, sich durch einen Versuch von seiner Eignung zu überzeugen.

ADOLF SCHMIDS ERBEN
Aktiengesellschaft, BERN

Telephon Bollwerk 78.44



Dachoberlichter

in kifflosen Systemen „Kully“

Glasdächer

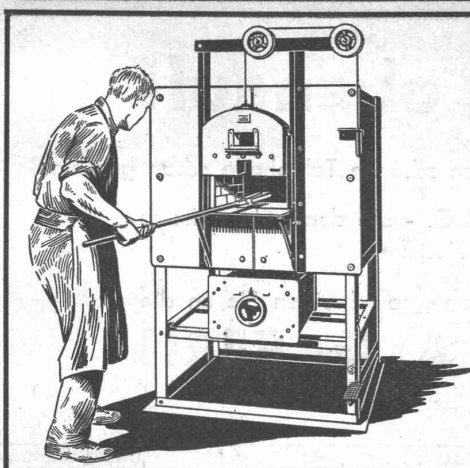
Glasdachwerke

Simon Kully, Olten

Dipl.-Ingenieur E. T. H.

Bestfestes Spezialgeschäft
Eigenes Ingenieurbureau

Gegründet 1854
Telephon 20.56



ELECTRO-OFEN-FABRIK BOREL AG

PESEUX (Neuchâtel)

Elektrische Oefen

Brennöfen für Keramik,
Glasmalerei usw. usw.
HEIZKAMMERN
PYROMETER

zum

Härten

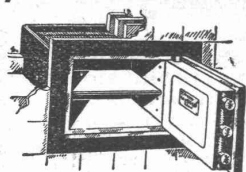
Cyan-Salzbad-Oefen

Ausglühen

Schmelzen

Emaillieren

UNION-Einmauerkassen



Briefkasten
Eiserne Türen u. Zargen
Kassenschränke
Stahlmöbel
Stahlpulte etc.

Union-Kassenfabrik A.-G., Zürich

Gessnerallee 36 - Verlangen Sie Prospekt Nr. 80 - Telefon 51.758
Ingenieur-Besuch kostenlos

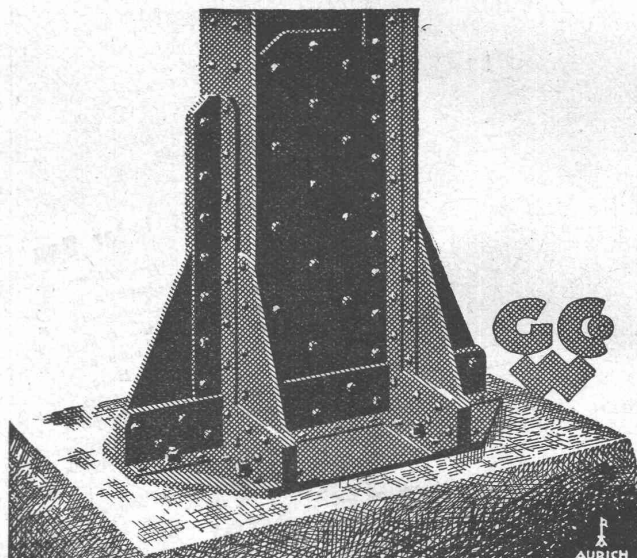
GELOCHTE

BLECHHE

FR. MOMMENDEY & SOHN

RAPPERSWIL, KANT. ST. GALLEN

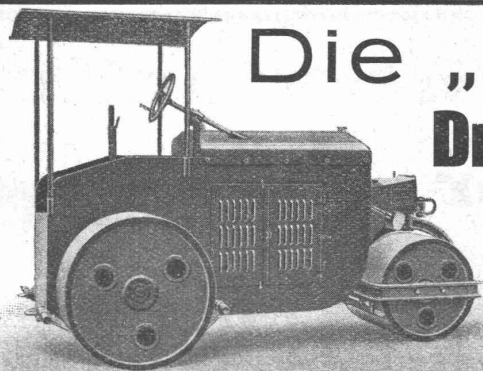
Massenartikel, Stanz-,
Zieh- und Pressarbeiten



EISEN-KONSTRUKTIONEN

HOCHBAUTEN · MASTE · BLECHARBEITEN
PROJEKTE · STATISCHE BERECHNUNGEN

GEILINGER U. CO
WINTERTHUR



Die „AMMANN“ Dreirad-Dieselmotor-Walzen

3 bis 12 Tonnen, sind erst-
klassiges Schweizerfabrikat

Hand-Motorwalzen

500 bis 800 kg Gewicht

Dampfwalzen „Advance“

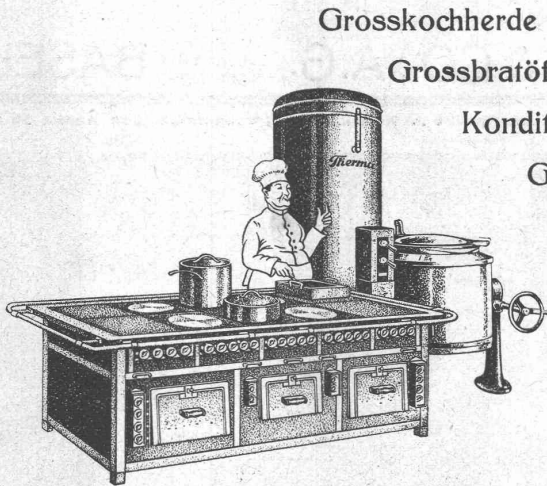
U. AMMANN

MASCHINENFABRIK AG LANGENTHAL

Therma

ELEKTR. HOTEL-APPARATE

Zwei grosse Ehrenpreise mit goldener Medaille an der ZIKA Zürich 1930
Grosser Ehrenpreis Barcelona 1929



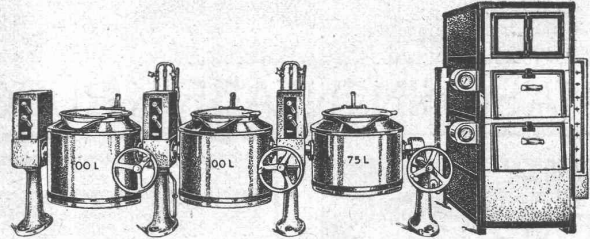
Grosskochherde

Grossbratöfen

Konditoreiöfen

Glühroste

Grills *Therma*



Kippbare Bratpfannen

Kippkessel, Wärmeschränke

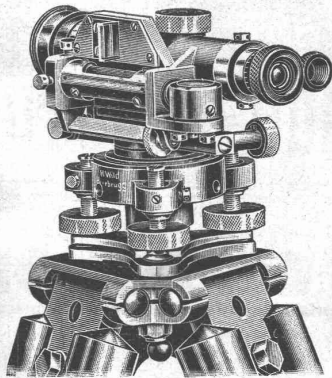
Boiler, Kaffeemaschinen usw.

Verlangen Sie unsere Prospekte und Referenzen

„Therma“ A.-G. Schwanden (Glarus)

WILD

Neues, kleines Nivellier-Instrument für den Bauplatz



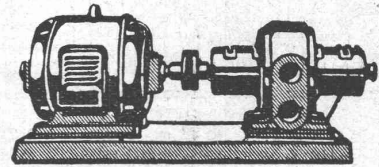
1/3 nat. Grösse

Gewicht incl. Metallbehälter 2 kg
Alle Ablesungen von **einem** Standpunkt aus.
Einfaches Nivellement, mittlerer Kilometerfehler ± 5 mm

Nivellier-Instrument ohne Kreis Fr. 280.-
Nivellier-Instrument mit Kreis Fr. 350.-
incl. festes Stativ

Verlangen Sie ausführliche Beschreibung.

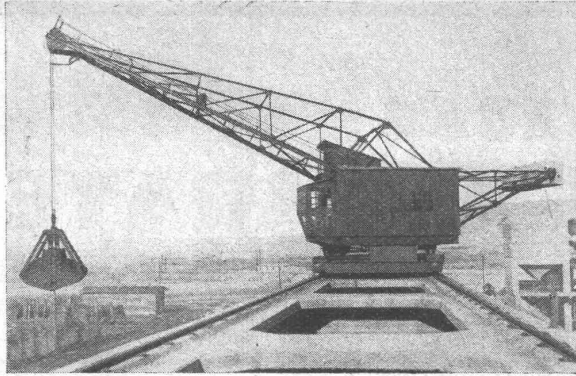
Verkaufsaktiengesellschaft **Heinr. Wilds**
geodätische Instrumente Heerbrugg
Telephon 2295



Die patentierte selbstsaugende
Flüssigkeits-
Pumpe

mofag
BRUGG AARG.

Maschinenfabrik Brugg A.-G.
Brugg (Schweiz)



Umschlags- und Transportanlagen

für die
Sand- und Zementindustrie
liefern

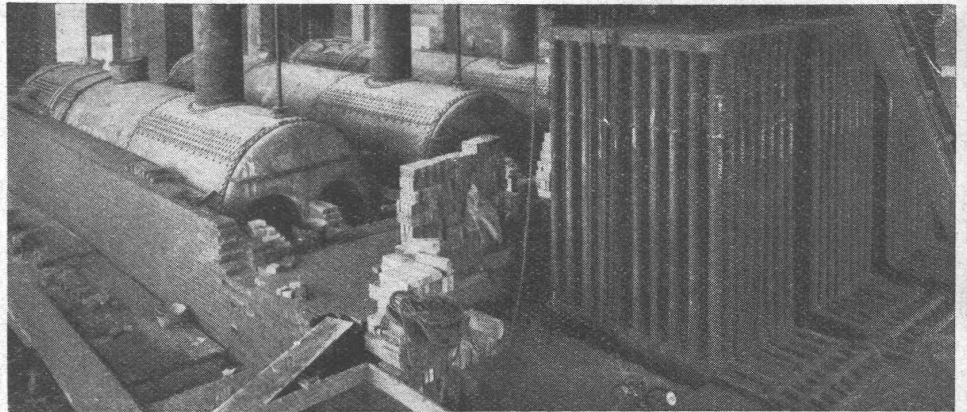
MASCHINENFABRIK RÜEGGER & CO., A.G., Hochstr./ Zwingenstr. 1 Gegr. 1896 BASEL

Keim sche
MINERALFARBEN

wetterfest und lichtecht, seit 50 Jahren anerkannt bestes Material für farbige Fassaden. Man hüte sich vor Nachahmungen

CHR. SCHMIDT SÖHNE
Zürich 5 Hafnerstrasse 47

Schweiz. Rheinsalinen Schweizerhalle, 3 Kessel je 125 m² Heizfläche mit Economiser und Kamin 55 m.



Kamin- u. Feuerungsbau LITZLER & CO., BASEL

Kamine in Backstein und Eisenbeton
Erhöhungen während dem Betrieb
Reparaturen

Dampfkesselinmauerungen
Industrieofenbau
Chamotte-Materialien

INSELSTRASSE 61 - Tel.: Safran 12.38

Prima Referenzen
Langjährige Praxis

PATENTTE
ERWIRKT H. KIRCHHOFER
ZÜRICH LOEWENSTR. 51

Drucksachen aller Art liefert Jean Frey AG, Zürich.



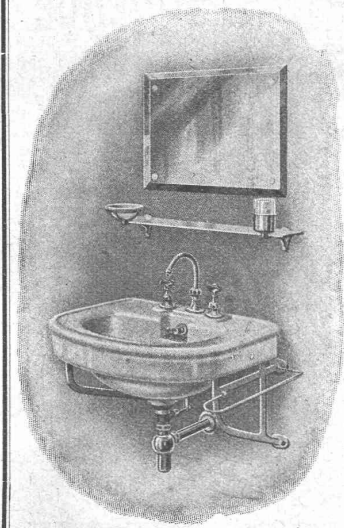
Heinr. Brändli Söhne Horgen u. Zürich

Telephon: 924.038

Telephon: 58.038

Asphalt-, Dachpappen- und Holzcement-Fabrik

Asphalt-Beläge * Asphalt-Isolierungen



R. Nussbaum & Co. AG, Olten

Metallgiesserei und Armaturenfabrik - Telephon Nr. 8.61 und Nr. 8.62

Qualitäts-Armaturen

für Wasser-, Gas- und Dampf-Installationen sowie Boiler-Anlagen und sanitäre Einrichtungen.

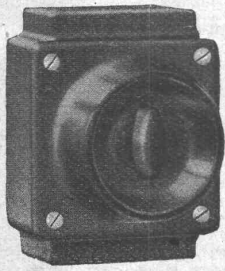
Sanitäre Apparate

aus la engl. Fayence und Feuerton, ausgerüstet mit eigenen Armaturen.

Verkaufsniederlagen: Zürich, Seefeldstrasse 48 a - Tel.: 28.880
Basel, Klaragraben 14 - Tel.: Safran 75.90

ADOLF FELLER HORGEN

FABRIK ELEKTRISCHER APPARATE



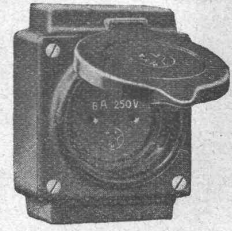
No. 8100/07 *G*

Gekapselte Drehschalter u. Steckvorrichtungen

für trockene und nasse Räume

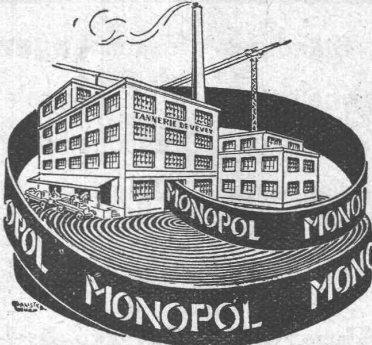
Kräftiges Gussgehäuse

wetterfest, emallackiert, gut abgedichtet



No. 8202 *G*

Verlangen
Sie
Preis-
Offerten



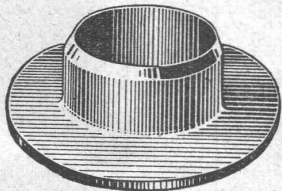
Technische
Beratung
kostenlos

Leder-Treibriemen

Marke: „MONOPOL“ „IDEAL“
„MAXIMA“ „LEMAN“

reine Eichenloh-Grubengerbung

grosse Zerreißfestigkeit · Geschmeidigkeit
grösste Adhäsion und
unbegrenzte Lebensdauer



Leder-Manschetten

Dichtungen
Technische Artikel
jeder Art

TANNERIE de VEVEY S.A.

Telephon No. 59



BIMS-PLATTEN

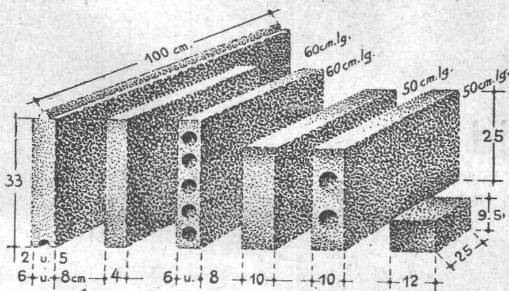
in allen couranten
Größen, armiert voll, längs
gelocht. Schwemmsteine.

VERLANGEN SIE PROSPEKTE, OFFERTE UND REFERENZEN

A.G. für Bimsbeton-Industrie
ZÜRICH

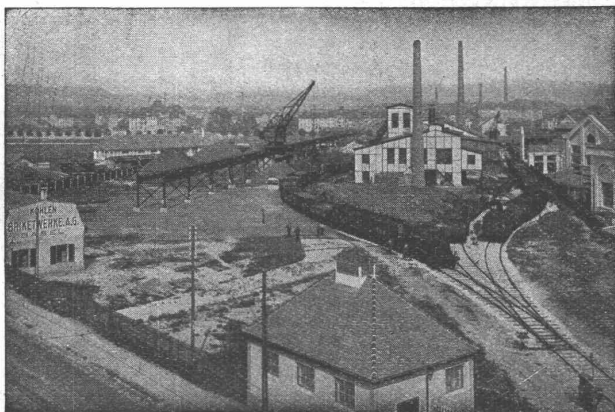
Universitätsstrasse 69.

Telephon 44.106.



Walo Bertschinger

ZÜRICH, Stampfenbachstrasse 12/14



Geleise-Anlage der Kohlen- und Brikettwerke A.-G., Basel

Spezialfirma für:

Geleisebau

Ständiges grosses **Lager** in
Normalbahn- und Fabrikgeleisen,
Weichen und Drehscheiben,
Geleiseneubau, Unterhalt, Repara-
turen.

Geleisebau-Werkstatt.

Abnormale Geleise-Anlagen

Schmidhof, Zürich



Schaufenster-Anlagen

in Eisen, Bronze und Anticorodal, mit Scherengitter und Sonnenstoren

Gebr. Tuchschnid

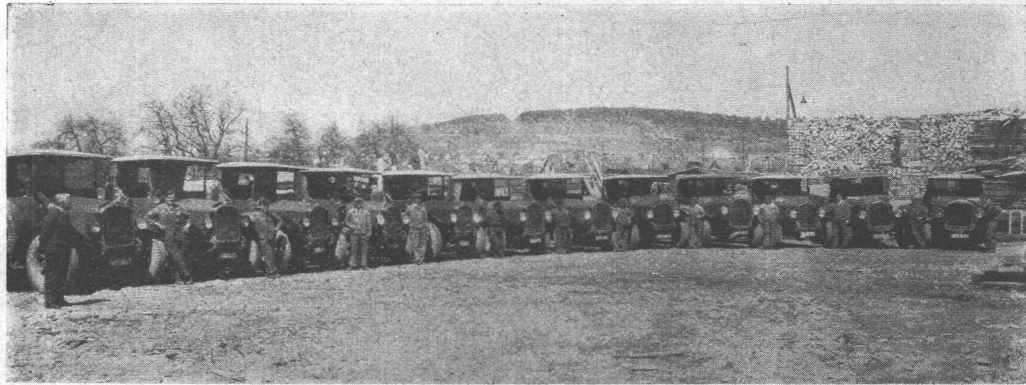
Frauenfeld, Tel. 70, Zürich, Löwenstr. 3 (Sihlporte), Tel. 32.301



Ordnung und Übersicht

bringt das gelbe Blatt im Schweizer Baukatalog 1932 in das Angebot des allerbesten Baumaterials, damit die altbewährte Leistungsfähigkeit unserer schweiz. Ziegeleien immer besser anerkannt und immer besser gewürdigt werden kann.

SCHWEIZERISCHE ZIEGELEI-INDUSTRIE



Spezialkolonne
für Abbrucharbeiten, bestehend aus 12 BERNA - Dreiseitenkippern

BERNA-Motorlastwagen
3 bis 6 Tonnen mit Benzin- und Rohölmotoren

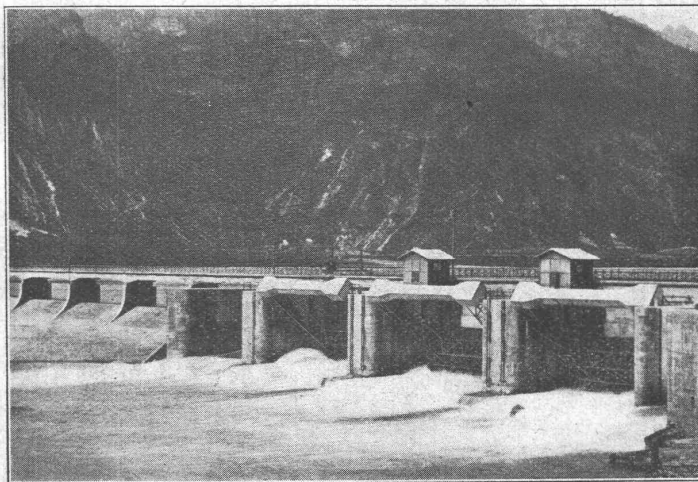
Motorwagenfabrik Berna A.-G.
OLTEN (Schweiz)

STAUWERKE A.-G., ZÜRICH 6 STAMPFENBACHPLATZ 3

Ingenieur-Bureau für Projektierung und Bauleitung von ganzen Wehranlagen

Unternehmung für Lieferung und Bau von kompletten Wehrverschlüssen
SPEZIALITÄT: **Selbsttätige Schützen, selbsttätige Stauklappen und Abfluss-Regulierungen**

nach eigenen Patenten.



Drei automatische Segmentschützen, je 12,00 m × 3,90 m, Piave S. Croce

Im Betrieb über 270 Anlagen mit total 5000m Wehrbreite und zirka 50000 m³/sec Regulierfähigkeit.

Allein-Vertretung für die Schweiz, Frankreich, Italien und Spanien der

„ZAHNSCHWELLE PROF. REHBOCK“

zur Verhütung von schädlichen Auskolkungen.

Illustrierter Katalog, Projekte Kostenanschläge.