

Zeitschrift: Schweizerische Bauzeitung
Herausgeber: Verlags-AG der akademischen technischen Vereine
Band: 99/100 (1932)
Heft: 9

Werbung

Nutzungsbedingungen

Die ETH-Bibliothek ist die Anbieterin der digitalisierten Zeitschriften auf E-Periodica. Sie besitzt keine Urheberrechte an den Zeitschriften und ist nicht verantwortlich für deren Inhalte. Die Rechte liegen in der Regel bei den Herausgebern beziehungsweise den externen Rechteinhabern. Das Veröffentlichen von Bildern in Print- und Online-Publikationen sowie auf Social Media-Kanälen oder Webseiten ist nur mit vorheriger Genehmigung der Rechteinhaber erlaubt. [Mehr erfahren](#)

Conditions d'utilisation

L'ETH Library est le fournisseur des revues numérisées. Elle ne détient aucun droit d'auteur sur les revues et n'est pas responsable de leur contenu. En règle générale, les droits sont détenus par les éditeurs ou les détenteurs de droits externes. La reproduction d'images dans des publications imprimées ou en ligne ainsi que sur des canaux de médias sociaux ou des sites web n'est autorisée qu'avec l'accord préalable des détenteurs des droits. [En savoir plus](#)

Terms of use

The ETH Library is the provider of the digitised journals. It does not own any copyrights to the journals and is not responsible for their content. The rights usually lie with the publishers or the external rights holders. Publishing images in print and online publications, as well as on social media channels or websites, is only permitted with the prior consent of the rights holders. [Find out more](#)

Download PDF: 14.01.2026

ETH-Bibliothek Zürich, E-Periodica, <https://www.e-periodica.ch>

SCHWEIZERISCHE BAUZEITUNG

WOCHENSCHRIFT FÜR ARCHITEKTUR / INGENIEURWESEN / MASCHINENTECHNIK

REVUE POLYTECHNIQUE SUISSE

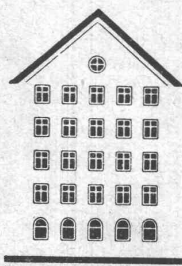
ORGAN DES SCHWEIZERISCHEN INGENIEUR- UND ARCHITEKTEN-VEREINS
UND DER GESELLSCHAFT EHEMAL. STUDIERENDER DER EIDG. TECHN. HOCHSCHULE
GEGRÜNDET 1883 VON ING. A. WALDNER / HERAUSGEGEBEN VON ING. C. JEGHER

Vereins-Mitglieder, beim Verlag: Schweiz 32 Fr.,
Ausland 40 Fr. jährl.; Nicht-Mitglieder: Schweiz
40 Fr.; Ausland 50 Fr., postamtlich abonniert
40 Fr. zuzüglich Gebühren. / Einzel-Nr. 1 Fr.

VERLAG CARL JEGHER, ZÜRICH
Dianastrasse 5 / Postcheck VIII 6110
Telephon: 34.507 ■ In Kommission
bei Rascher & Cie., Zürich u. Leipzig

Inserate durch die Aktiengesellschaft der Unter-
nehmungen RUDOLF MOSSE, Zürich Die
viergespaltene Colonelzeile 50 Cts., Titelseite
80 Cts., ausländ. Anzeigen 60 Cts., Titelseite 1 Fr.

Fenster



Kiefer Zürich

Ing. Karl Kieser
Zollikon-Zürich

Oberdorfstr. 31 Telephon 49515

Sondierbohrungen,
Fels- und Dammverfestigungen
mit Zement- und Chemischen
Injektionen.

die Wetterseite

unbegrenzt haltbar durch Zusatz von

1%



GEORGES SIGG, Löwenstr. 17, ZÜRICH 1

J. H. Müller

*Centralheizungen
als Spezialität*

RÜTI (ZCH) TEL. 30 • ZÜRICH 1. TEL. 20324 • GLARUS. TEL. 708 • CHUR. TEL. 160

ZÜRICH

Dreikönigstr. 53
Telephon 38.192

BERN

Werdlweg 5
Tel.: Christ, 19.70

Tiefbohr- u. Baugesellschaft A.-G.

Sondierungen - Tiefbohrungen - Grundwasserfassungen mit Filterbrunnen
Pumpwerke - Automatische Heberleitungen - Seeleitungen - Taucher-
arbeiten - Bohr-Pressbetonpfähle - Grundwasserabsenkung für Foundationen

Klärung u. Reinigung von Wasser u. Abwasser

SPEZIALITÄT: Schnellfilter System Peter

PROJEKTE

Ueber 250 Anlagen ausgeführt

AUSFÜHRUNGEN

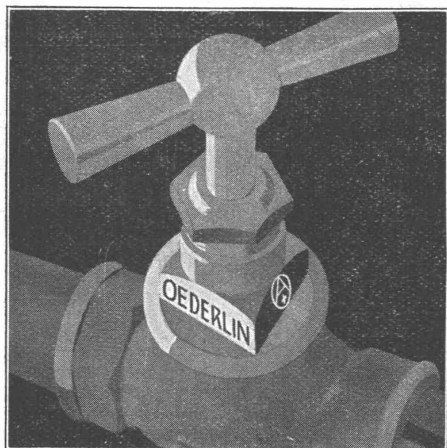


METALLISCHE ZELLENLUFTFILTER S. A. V.

für Lüftungs- und Heizungs-Anlagen, Turbogeneratoren, Kompressoren, Motoren usw.

BESTES FILTER DER GEGENWART

Ventilator A.-G., Stäfa-Zürich



Asphalt-Kochkessel



Dachdeckeröfen

Asphaltdarren

Kesselschmiede Richterswil

Die bekannte Marke



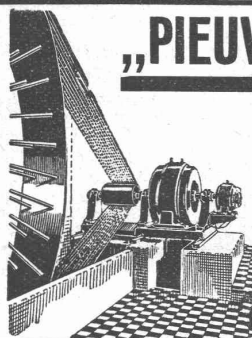
Präzisions-
Rollenketten
Zahnketten
Blockketten
Gallische Ketten
Transmissions-
Ketten
Spezialketten

WIPPERMANN

Generalvertretung u. Fabriklager

**Wilh. Plüss Scherr-
str. 7 Zürich**

Grösste und älteste Spezialfabrik des Kontinents

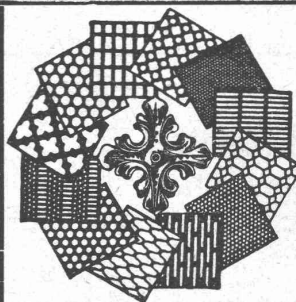


„PIEUVRE“-Treibriemen

für jeden Antrieb!

Bei über 4000 Anlagen
bewährt. — Garantiert
volle Kraftübertragung
ohne Spannrolle auch
bei grossen Ueber-
setzungen.

**RAUCH & CO
A.-G. MEILEN**



**H. HEER & Co.
OLTEN**

SPEZIALITÄT:

Gelochte und
gepresste Bleche



die anerkannt beste Lackfarbe der Welt.

Hochglänzend und Matt

Generalvertreter für die Schweiz:

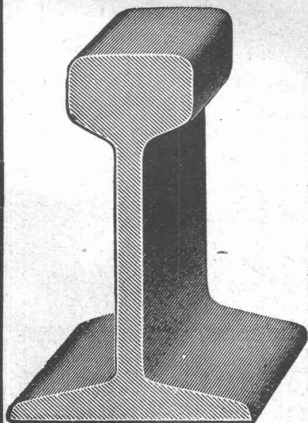
C. Hässig, St. Albanvorstadt 12, Basel.

UTO-AUFZÜGE

die schnelllaufenden Personen- und Warenaufzüge mit automatischer Feineinstellung liefert Schutzmarke

UTO Aufzug- u. Kranfabrik A.-G. Altstetten-Zürich





Rollbahnmateriale

jeder Art

wie Geleise, Weichen, Drehscheiben, Seitenkippwagen, Plattformwagen, Dampf- und Motor-Lokomotiven für jede Spurweite, Motor-Triebwagen

in Kauf und Miete

Grosse Vorräte in Kleinmaterialien

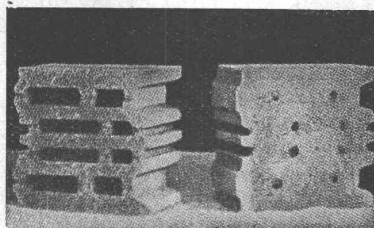
Billigst durch:

ROBERT AEBI & CIE., A.-G., ZÜRICH

BAUMASCHINEN

BAUWERKZEUGE

ROLLMATERIAL



HÜRLIMANN
KAMMER-
STEINE
B.K.S.

welsen folgende Vor-
teile auf:

1. Kurze Bauzeit u. rasches Austrocknen des Mauerwerks
2. Reduktion der Rohbaukosten
3. Raumersparnis infolge geringerer Mauerstärken
4. Steigerung der Isolationsfähigkeit
5. Druckfest, wetterbeständig und salpeterfrei

K. HÜRLIMANN SOHNE, BRUNNEN
KALK- UND ZEMENTFABRIKEN - - TELEPHON: 46 UND 47



**Rolladenfabrik
A. Griesser & Aadorf**

FILIALEN:

BASEL
Gundeldingerstr. 432
Tel. S. 9849

LAUSANNE
Place St. Francois 5
Tel. 33.272

ZÜRICH
Militärstrasse 108
Tel. 37.398



Gebr. Demuth

Telephon 170 **Baden** Telephon 170

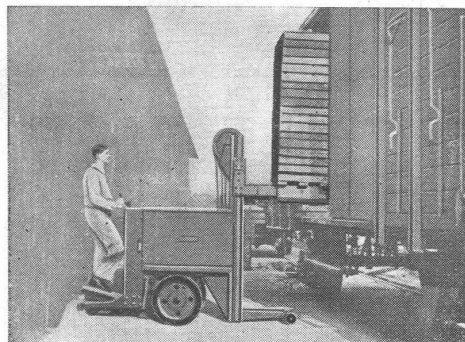
Fabrik für

**Moderne Blechbearbeitung
Patent. gepresste Treppen
Bauschlösserei
Eisenkonstruktionen
Patentierete Kessel**

II. Abteilung

**Sanitäre Einrichtungen
Elektrische Boyler und
Zentralheizungen**

Wollen Sie Ihre Transportunkosten reduzieren?



Dann verwenden Sie unsere neuen

Hub- und Stapelkarren

Grösste Leistungsfähigkeit, billiger Betrieb

Verlangen Sie kostenlose Beratung u. Kostenberechnung bei der ersten schweizerischen Spezialfabrik:

Elektrische Fahrzeuge AG Oerlikon

ROBERT A. NAEF DIPL. ING. E. T. H.
ZÜRICH INGENIEUR-BUREAU
 BLEICHERWEG 10 / TELEPHON 57.111

EISENBETON STAHLSCHELETTBAU

Beachten Sie unser Detail-Inserat im Schweizer Bau-Katalog.

STUCCOLIN

ERNST HABERER & Cie
 BERN
 ATELIERS FÜR
 BILDHAUEREI
 STUCCATUR
 MALEREI &
 GIPSEREI
 REPARATUREN

Beachten Sie unser Detail-Inserat im Schweizer Bau-Katalog.



Gustav BODMER & CIE.
 Holbeinstr. 22 ZÜRICH Telefon 21273
Cheminées / Öfen / Zentralheizungen

A. Schmid's Erben, Zürich

Asphalt - Geschäft Gegründet 1865 Telefon 32.108

Ausführung aller vorkommenden

Gussasphaltarbeiten für Hoch- und Tiefbau

Ersteller der **Fundament-Isolierungen** gegen Grundwasser bei den Neubauten:

Bankgebäude Leu & Co., A.-G., Zürich im Jahre 1914
 Schweiz. Nationalbank Zürich im Jahre 1920 : Eidgen.
 Grossflugzeughalle Dübendorf im Jahre 1922 : Heizraum
 der Zentralwerkstätte Seefeld der Zürcher Strassenbahn
 im Jahre 1923 : Neubau Schweizer Volksbank im Jahr 1923
 Basler Handelsbank; Umbau Börse Zürich 1931.

Ingenieurschule **Strelitz**

Meckl.-Strel. Staatlich anerkannt

Hochbau, Tiefbau, Stahlbau, Eisenbetonbau, Flugzeug-,
 Maschinen- u. Autobau, Elektro- u. Heizungstechnik. Semesterbeginn Okt. u. April. Speise-Kasino. Programm frei

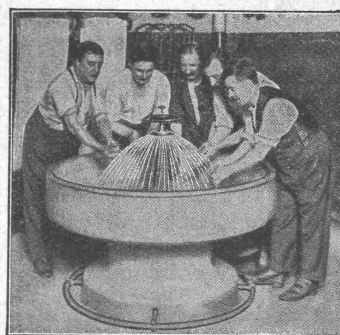
Jos. Rothmayr Ing.

Sanitäre Anlagen
 Zentralheizungen



ZÜRICH

Gessnerallee 40
 Telefon 57.633



WASCHFONTÄNEN BRADLEY

vorteilhafte
 Gruppen-Wasch-
 Einrichtungen
 für
 SCHULEN
 ANSTALTEN
 FABRIKEN
 KASERNEN

Schiffbau
 Projekte, Pläne

Julius Ott, Meilen-Zürich

Beratender Ingenieur S. I. A.

Schiffahrt

Schiffsverkäufe

Schiffsberechnungen, Verträge

Telephon: Meilen 226

Betriebsüberwachung, Gutachten



Schwarzpulver

der eidgen. Pulvermühlen **Aubonne**
 und **Chur** eignen sich vorzüglich

für alle Sprengarbeiten

Eidg. Pulververwaltung Bern.

DRUCKROHRLEITUNGEN



Solralgehäuse einer Turbine, Durchmesser des Einlaufes 1900 mm, sich reduzierend auf ca. 1000 mm, Betriebsdruck 8 Atm., Prüfdruck 14 Atm.

BUSS & C BASEL

BAU-U. ISOLIERPLATTEN

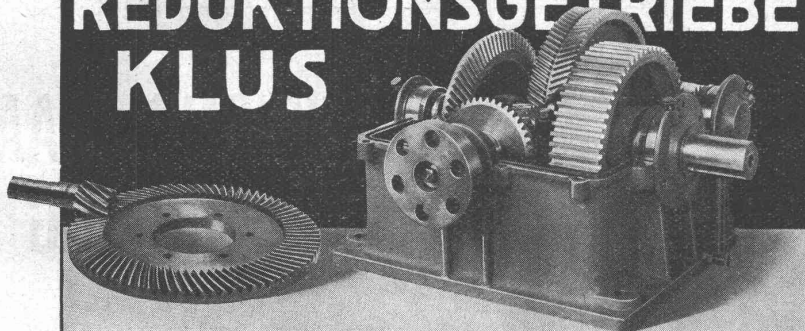
Standard

H.C. RINNE

*Vorzügliches Baumaterial. Chlor- und säurefrei
Isolierend gegen Kälte, Wärme und Schall.*

BAU-U. ISOLIERPLATTENFABRIK. STÄFA

REDUKTIONSGETRIEBE KLUS



Hoher Wirkungsgrad, grosse Betriebssicherheit.

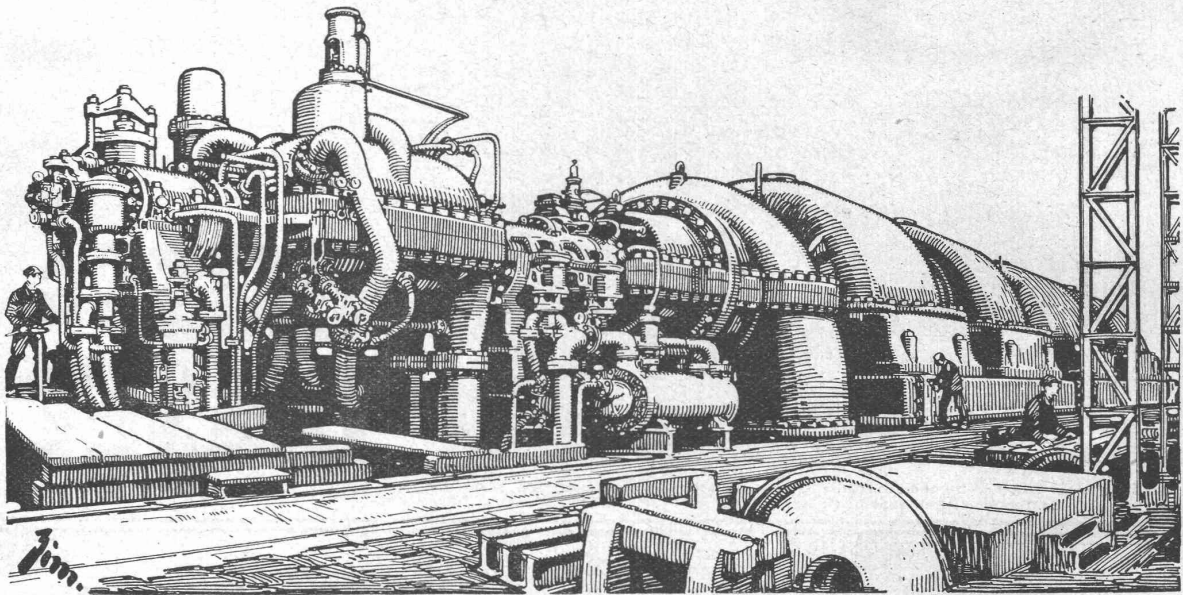
EISENWERK KLUS

GESELLSCHAFT DER LUDW. VON ROLL'SCHEN EISENWERKE

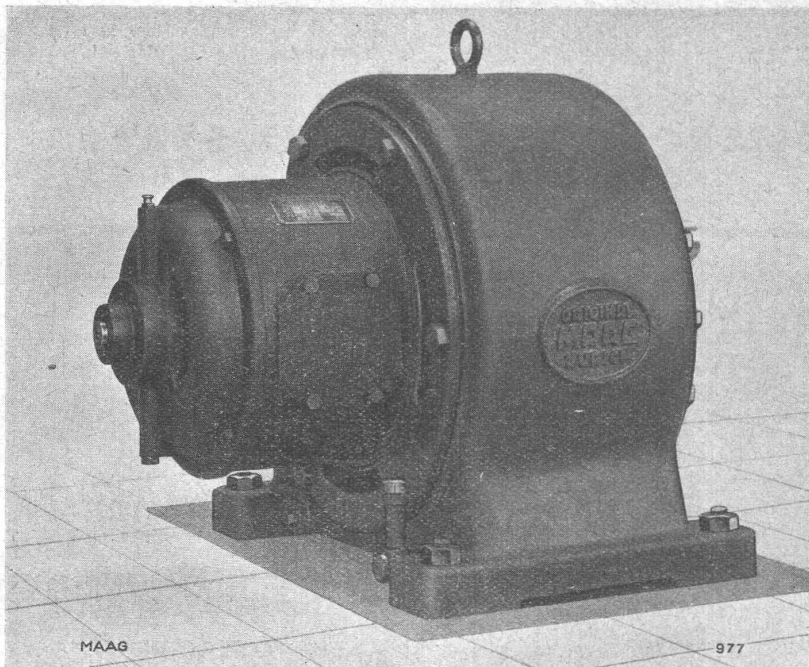


KEILRIEMEN-ANTRIEBE
TEXROPE-KLUS
LENIX-GETRIEBE
KUPPLUNGEN ALLER ART

MASCHINENFABRIK OERLIKON OERLIKON



50 000 kW-Dampfturbine für St-Denis, Paris



Maag-Motorgetriebe, Type KDM 16; 4 PS, $n = 1450/82$, geliefert zum Antrieb eines Kühlkanals.

MAAG- MOTORGETRIEBE

PATENTE angemeldet

für

Leistungen bis 300 PS

Uebersetzung bis 1 : 60

mit

PRÄZISIONS-MAAG -VERZÄHNUNG

unverwüstlich,

höchster Wirkungsgrad,

mässige Anschaffungskosten

MAAG-ZAHNRÄDER AKTIENGESELLSCHAFT, ZÜRICH

Gesellschaft der L. von Roll'schen Eisenwerke, Gerlafingen

Gegründet 1823

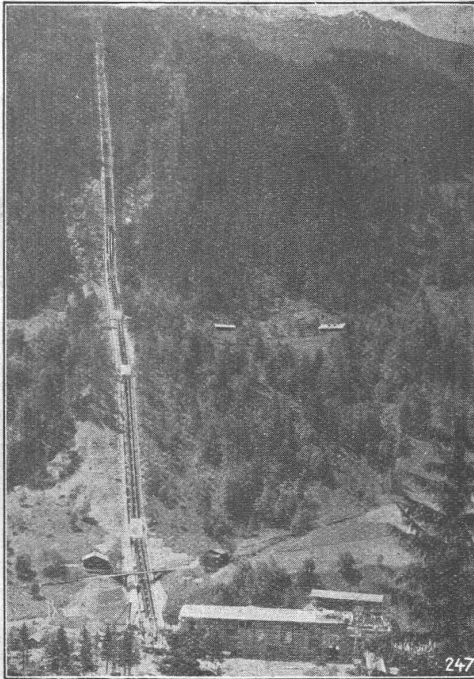
Werk

„Giesserei Bern“

Gegründet 1823

in Bern

Konstruktionswerkstätten,
Eisengiesserei



Seilbahn Vermunt, Vorarlberg.

Standseilbahnen

Hebezeuge
Eisenbahnmateriel
Schützenanlagen und
Wehreinrichtungen
Zahnradbahnmateriel
Kabelbaggeranlagen
Allgem. Maschinenbau



Telegramme: Giesserei Bern

Telephon: Bollwerk 50.66

WEBER & SCHWAB, BIEL

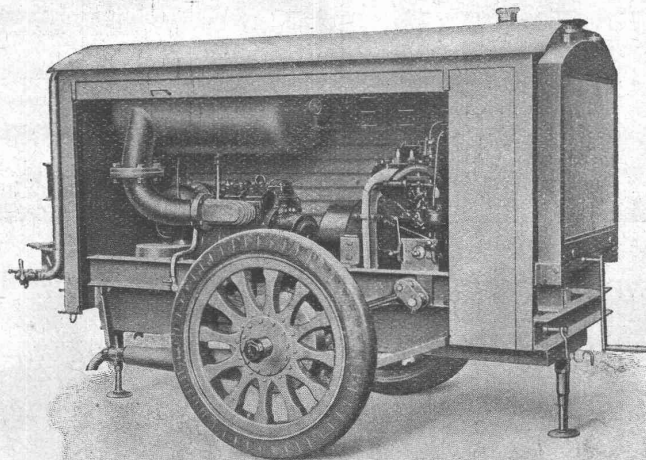
UNTERER QUAI 41 / TELEPHON 52.86

Lamellenlose Rotationskompressoren - Vakuumpumpen - Gebläse

Luft- und Wassergekühlt

Fahrbare
Kompressoren-Anlage

Effektive Leistung
3 m³ pro Minute



Betriebsdruck
7 atü

Schweizer
Qualitätsfabrikat

AUTOMATISCHER OELBRENNER



ATELIERS H. CUÉNOD S. A. GENÈVE - TEL. 21.577

vollautomatische und halbautomatische

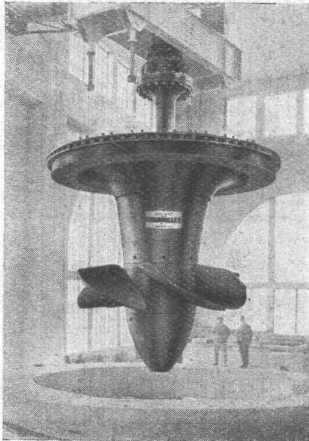
OELFEUERUNGEN

für alle Zwecke:

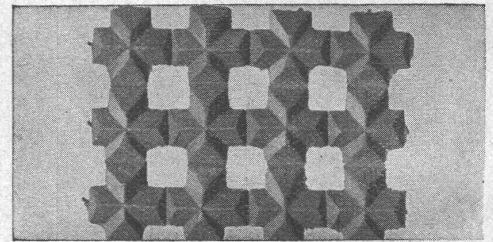
*Privathäuser
Geschäftshäuser
Fernheizungen
Industrielle Anlagen*

Bureaux in: ZÜRICH, Sihlporte, Löwenstr. 3 - Tel. 39.812
BERN, Monbijoustr. 21 - Tel. Bollwerk 78.57
BASEL, Margarethenstr. 72 - Tel. Safran 31.15

ATELIERS DES CHARMILLES S. A.
CHARMILLES-GENÈVE



Elektrizitätswerk Pizanzon, Frankreich.
Eine der beiden Kaplan Turbinen,
14000 PS, 93,7 U/M.



Drahtziegelgewebe

**SCHWEIZERISCHE
DRAHTZIEGELFABRIK A.G.
LOTZWIL (Bern)** Telefon 173

Alleinige Fabrikanten der beiden besten Putz-
mörtelträger, für Decken, Wände, Fassaden,
Gewölbeimitationen, Untersichten etc.

Verlangen Sie Muster, Prospekte u. Preislisten.



Ideal-Rabitz

BLECHKONSTRUKTIONEN

EISEN- &

*Eiserne Türen und Türzargen
Schaufenster-Anlagen
Blechbiege-Arbeiten*

*Kipptore und Verschlüsse für
Garagen, Pat. No. 137161
Briefkasten-Anlagen*

JUL. HAEDRICH, ZÜRICH 4
Telephon 32.550