

**Zeitschrift:** Schweizerische Bauzeitung  
**Herausgeber:** Verlags-AG der akademischen technischen Vereine  
**Band:** 99/100 (1932)  
**Heft:** 8

## Werbung

### Nutzungsbedingungen

Die ETH-Bibliothek ist die Anbieterin der digitalisierten Zeitschriften auf E-Periodica. Sie besitzt keine Urheberrechte an den Zeitschriften und ist nicht verantwortlich für deren Inhalte. Die Rechte liegen in der Regel bei den Herausgebern beziehungsweise den externen Rechteinhabern. Das Veröffentlichen von Bildern in Print- und Online-Publikationen sowie auf Social Media-Kanälen oder Webseiten ist nur mit vorheriger Genehmigung der Rechteinhaber erlaubt. [Mehr erfahren](#)

### Conditions d'utilisation

L'ETH Library est le fournisseur des revues numérisées. Elle ne détient aucun droit d'auteur sur les revues et n'est pas responsable de leur contenu. En règle générale, les droits sont détenus par les éditeurs ou les détenteurs de droits externes. La reproduction d'images dans des publications imprimées ou en ligne ainsi que sur des canaux de médias sociaux ou des sites web n'est autorisée qu'avec l'accord préalable des détenteurs des droits. [En savoir plus](#)

### Terms of use

The ETH Library is the provider of the digitised journals. It does not own any copyrights to the journals and is not responsible for their content. The rights usually lie with the publishers or the external rights holders. Publishing images in print and online publications, as well as on social media channels or websites, is only permitted with the prior consent of the rights holders. [Find out more](#)

**Download PDF:** 28.04.2026

**ETH-Bibliothek Zürich, E-Periodica, <https://www.e-periodica.ch>**

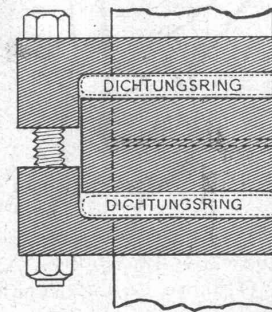


Keine Muffen, keine Teerstricke, kein Bleistemma mehr.

Die Eternitröhre ist rascher montiert als erklärt werden kann. Keine Rostbildung, absolute Dichtigkeit!

Unser interessanter Röhren-Prospekt wird Ihnen gerne zugesandt.

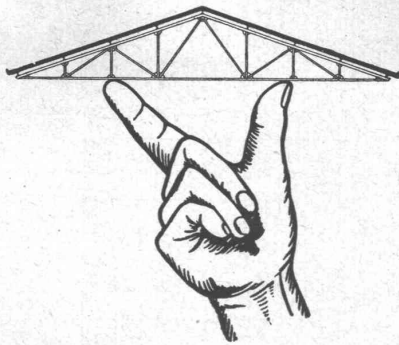
**ETERNIT A.-G.**  
NIEDERURNEN - Tel. 14



# Eternit-Röhren

für Installations-Zwecke

mit ihren 10 Vorteilen sind jedem andern System weit überlegen.



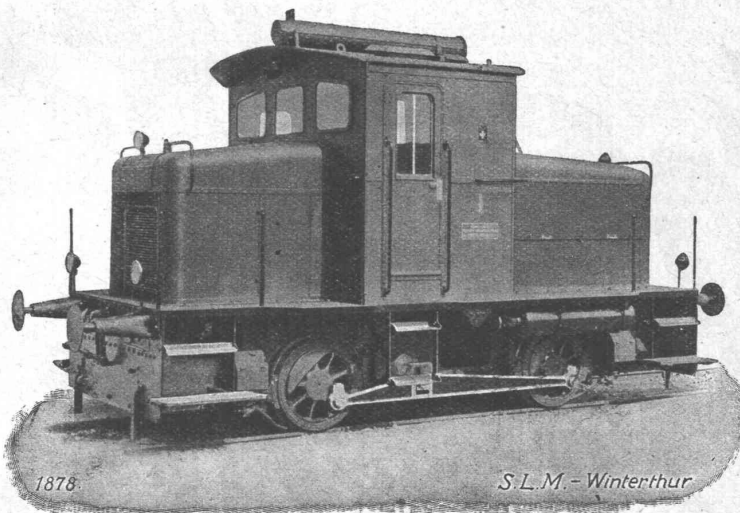
# Leichtplatten-Dächer aus armiertem Bimsbeton

Hohe Isolierfähigkeit  
Äusserst niedriges Eigengewicht  
Tropfsicherheit, Feuersicherheit  
Schnelle Montage

Verlangen Sie Prospekte,  
Offerte und Referenzen,

**AG für Bimsbeton-Industrie Zürich**  
Universitätsstrasse 69  
Telephon 44.106

## „S. L. M.-WINTERTHUR“ DIESELLOKOMOTIVEN



„S. L. M.-Winterthur“ Diesellokomotive für Rangierdienst  
geliefert an die Schweiz, Oberpostdirektion.

mit mechanischer Kraft-  
übertragung  
haben einen sehr hohen  
Wirkungsgrad und sind da-  
her ausserordentlich wirt-  
schaftlich im Betrieb.

### Brennstoffkosten

bei Streckendienst  
pro Tonnenkilometer  
**nur 0,06 bis 0,1 Cts.**  
je nach Steigung

Schweizerische Lokomotiv- & Maschinenfabrik  
**WINTERTHUR**

# STEINZEUG

Röhren u. Formstücke, Futter-Tröge. Krippen, Einmachttöpfe etc.

**garantiert säurebeständig glasiert**

liefern in **erstklassiger Qualität** zu billigsten Preisen:

Schweizerische  
Steinzeug-Röhren-Fabrik A.-G.  
Schaffhausen

Steinzeugfabrik Embrach A.-G.  
für Kanalisation u. chemische Industrie  
Embrach (Zürich)



# Er freut sich,

weil

sein F. M. A.-Voll-dieselmotor nur etwa Fr. 5.— pro Tag an Brennstoff braucht,  
 nicht teurer kommt als ein erstklassiger Benzinkompressor, auch bei grosser Kälte leicht anspringt,  
 seine Abbauhämmer, trotz ihrer Billigkeit, jeder Konkurrenz zum mindesten gleichkommen,  
 seine Arbeiter sich mit diesen Abbauhämmern viel weniger ermüden, da Rückschlag und Erschütterung geringer.

## Auch Sie werden sich freuen,

wenn Sie einen F. M. A.-Voll-dieselmotor besitzen. Lassen Sie sich nicht einschüchtern von den Märchen, die von interessierter Seite gegen den Dieselmotor herumgeboten werden. Würden Dieselmotoren für Auto und Flugzeuge verwendet, wenn ihre Betriebssicherheit und Zuverlässigkeit nicht erprobt wären?

### Ich überzeuge Sie durch eine unverbindliche Vorführung

Die Voll-dieselmotoren F. M. A. sind, nachdem die unvermeidlichen Kinderkrankheiten endgültig überwunden wurden,

### die „Rolls Royce“ unter den Kompressoren.

*Kostenlose Beratung in allen Fragen der Verwendung von Druckluft.*

**A. SPECKEN, Spezialhaus für Pressluftanlagen, ZÜRICH 7**

Böcklinstrasse 16 — Telefon 22.953

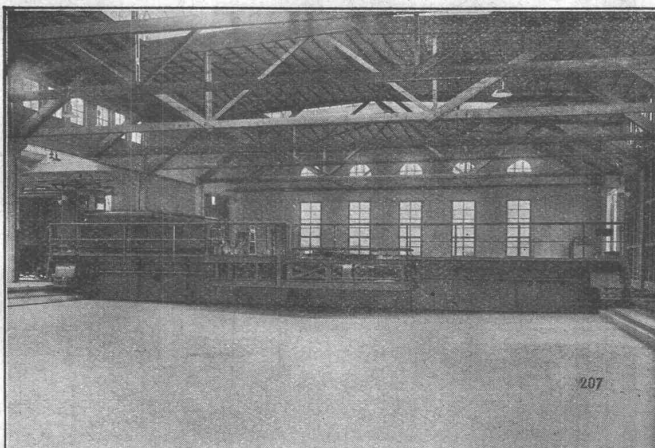
## Gesellschaft der L. von Roll'schen Eisenwerke, Gerlafingen

Gegründet 1823

Werk „Giesserei Bern“ in Bern

Gegründet 1823

Konstruktionswerkstätten,  
Eisengiesserei



Elektrische Schiebebühne, 150 t Tragkraft, 20 m Länge, geliefert an die Schweizerischen Bundesbahnen, Zürich.

## Hebezeuge

Eisenbahnmaterial  
 Schützenanlagen und  
 Wehreinrichtungen  
 Zahnradbahnmaterial  
 Standseilbahnen  
 Kabelbaggeranlagen  
 Allgem. Maschinenbau



Telegramme: Giesserei Bern  
 Telefon: Bollwerk 50.66

# Kältebeständigkeit

Sind in Ihrem Betrieb Schmierstellen der Kälte ausgesetzt?

Dann prüfen Sie, ob das verwendete Fett in der Kälte nicht hart wird und ein Versagen der Schmierung befürchtet werden muss.

Lieber sicher sein und zum vornherein die Möglichkeit einer Betriebsstörung ausschliessen durch Verwendung von ASEOL Dauerschmierextrakt. Laut amtlichem Prüfungsbericht ist ASEOL bei  $-15^{\circ}\text{C}$  noch salbenartig. Selbst bei noch tieferen Temperaturen gewährleistet es eine einwandfreie Schmierung.

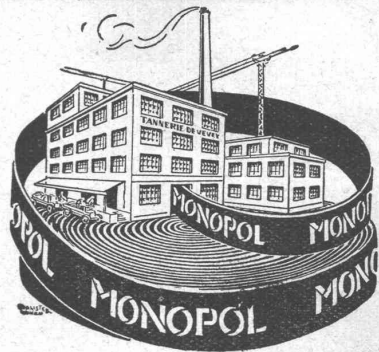
Vermeiden Sie Betriebsstörungen. Bestellen Sie heute noch ASEOL unter Angabe des Verwendungszweckes.

**ADOLF SCHMIDS ERBEN**  
Aktiengesellschaft, BERN

Telephon Bollwerk 78.44



Verlangen  
Sie  
Preis-  
Offerten



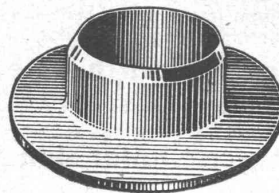
Technische  
Beratung  
kostenlos

# Leder-Treibriemen

Marke: „MONOPOL“ „IDEAL“  
„MAXIMA“ „LEMAN“

reine Eichenloh-Grubengerbung

grosse Zerreihsfestigkeit - Geschmeidigkeit  
grösste Adhäsion und  
unbegrenzte Lebensdauer



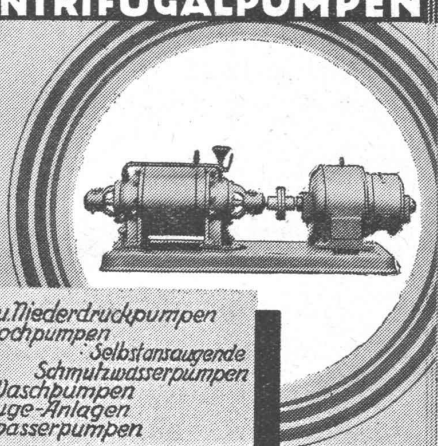
**Leder-Manschetten**

Dichtungen  
Technische Artikel  
jeder Art

**TANNERIE de VEVEY S.A.**

Telephon No. 59

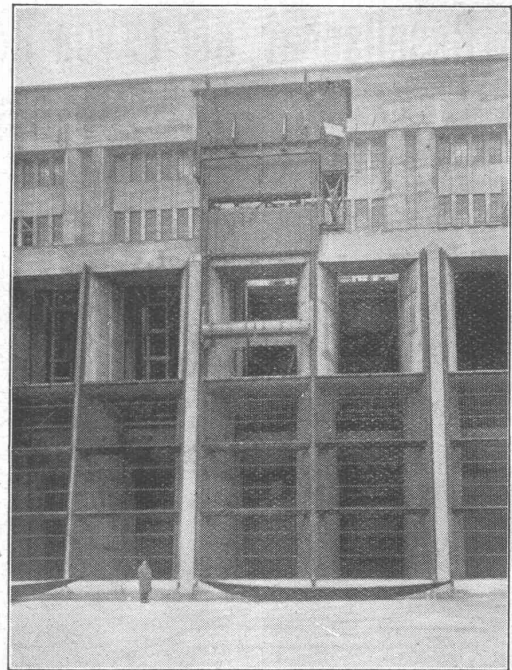
# HÄNY- ZENTRIFUGALPUMPEN



*hoch- u. niederdruckpumpen  
Bohrlochpumpen  
Selbstansaugende  
Schmutzwasserpumpen  
Auto-Waschpumpen  
Tiefsauge-Anlagen  
Hauswasserpumpen*

**E. HÄNY & C<sup>IE</sup> MEILEN**  
PUMPENFABRIK  
GEGRÜNDET 1875

*Grand Prix*  
*Schweiz. Landesausstellung Bern 1914*



Energie Electricque du Rhin. Kraftwerk Kembs.  
Rechenreinigungsmaschine.

In- und Aus- **MASCHINENFABRIK** Gegründet  
landspatente **JONNERET FILS AÎNÉ, GENÈVE** 1850

Beste Lösung aller vorkommenden Aufgaben für Rechenreinigung  
in Hoch- und Niederdruckwerken.  
Kostenlose Beratung und Ausarbeitung von Projekten.



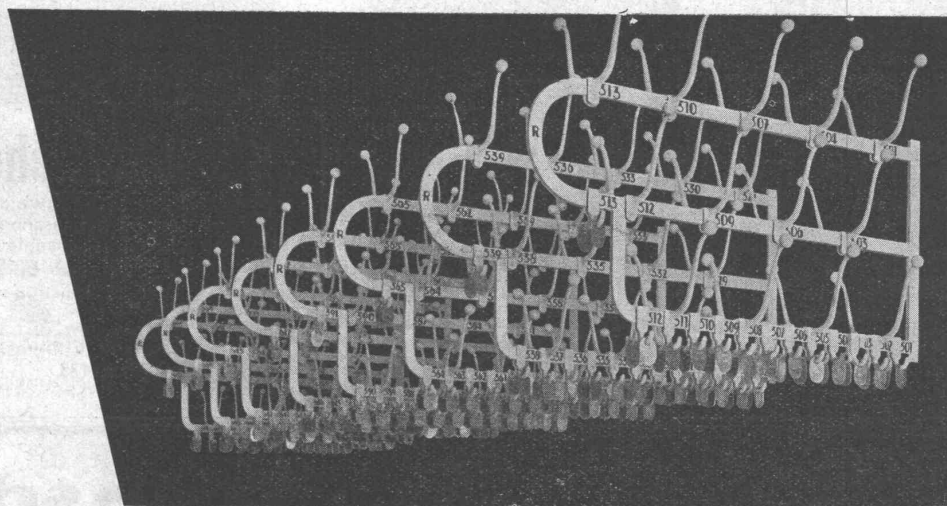
# Abdichtungen

*in England*



**Kasp. Winkler & Co., Altstetten-Zürich**  
Chemisch-Bautechnische Fabrikate

**Reading (Caversham Bridge).** Brücke über die Themse.  
Risse im Beton wurden mit schnellbindender Sika und Igas-Kitt  
verdichtet.



## Garderoben-Anlagen

Massen-Garderoben mit Schwenkarmen in patentiertem System für  
Theater, Kinos u. Säle. Schulhaus-Garderoben, Garderoben-Ständer

## Gebr. Tuchs Schmid

Frauenfeld, Tel. 70. Zürich, Löwenstr. 3 (Sihlporte) Tel. 32.301

**Städteschnellzüge.** Die Tendenz zum Städteschnellverkehr ist nicht nur in Amerika, sondern auch in Europa eine weitverbreitete. Seit vielen Jahren bemüht man sich, die grossen Verkehrszentren eines Landes oder verschiedener Länder durch rasche und komfortable Züge mit möglichst wenigen Unterwegsanhaltstellen miteinander zu verbinden. Ein Beispiel hierfür ist der «Fliegende Schottländer», der über 600 km aufenthaltslos zurücklegt und während der Fahrt Wasser fasst. Sodann haben wir die «Treni Rapidi» Mailand - Rom, die an Zwischenstationen nur Bologna und Florenz bedienen, und neuerdings Mailand - Venedig, deren Durchschnittsgeschwindigkeit nahezu 100 km auf einer

Strecke beträgt, auf der sonst die raschesten Schnellzüge mit Einschluss des Luxuszuges Simplon-Orient-Express kaum 65 km/h erreichen. Zwischen Paris und Brüssel verkehren sogenannte «Blockzüge», die die 311 km lange Strecke in 3½ h aufenthaltslos zurücklegen und selbst an der Landesgrenze keinen Halt einschalten. Ebenso sind Züge Paris - Lüttich ohne Zwischenhalt eingelegt worden, und die Deutsche Reichsbahn hat auf der 287 km langen Strecke Berlin - Hamburg Fernschnellzüge 1. und 2. Klasse eingerichtet, die eine Fahrzeit von nur 3 h 14 min. aufweisen und u. a. sogar mit Zugfunk, d. h. Telephonie aus dem fahrenden Zug und nach demselben, versehen sind. Im übrigen



**Freie Fahrt zur Leipziger Messe:**

Leipziger Frühjahrsmesse 1932:

**BAUMESSE!**

Nähere Bedingungen bei der Schweizer Geschäftsstelle des Leipziger Meßamts Zürich Bahnhofstraße 66 und den führenden Reisebüros

Mustermesse 6.—12. März. Große Technische Messe und Baumesse 6.—13. März. Textilmesse 6.—8. März. Sportartikel- und Möbelmesse 6.—10. März

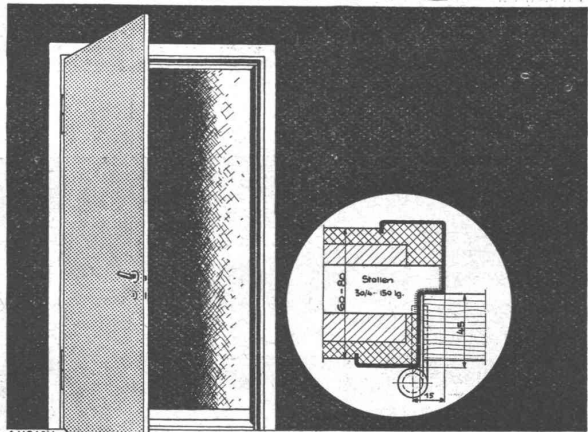
TELEPHON 28224

**W. SOMMER  
BAUGÜRTLEREI**

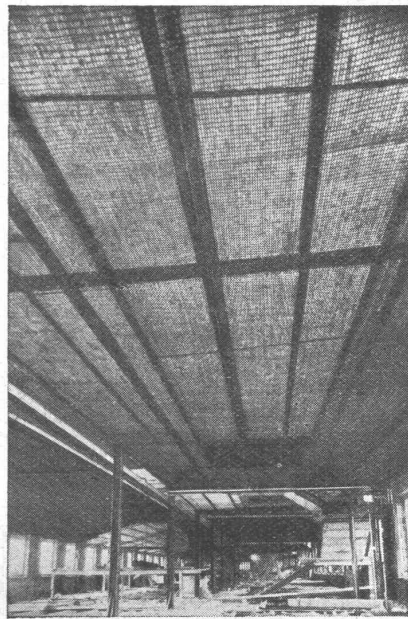
METALLARBEITEN FÜR INNEN- U. AUSSENARCHITEKTUR. SPEZIALITÄTEN: METALLBUCHSTABEN, GUICHETANLAGEN, BELEUCHTUNGSKÖRPER, TREIBARBEITEN, GITTER, GELÄNDER, ORNAMENTE, ETC.

FROBENSTR. 23 **BASEL**

**TÜRZARGEN**



**GEILINGER U. CO.  
EISENBAU-WERKSTÄTTEN  
WINTERTHUR**



Instruktion schon bei der Anfertigung des Projektes

Verlangen Sie unsere

**Sämtliche Decken,** über 20 000 m<sup>2</sup>, im ersten Schweizerischen Hochhaus, Métropole Bel Air in Lausanne wurden mit **Ideal-Rabitz** konstruiert. Gespannte Flächen von 20 bis 30 m Länge. **Rascher und billiger Arbeitsvorgang. Rissfrei.** Instruktionen und Überwachung der Arbeit am Bau kostenlos durch die Schweiz. Drahtziegelfabrik A. G. Lotzwil (Bern) Telefon 173

**Glasdächer**

**Dachoberlichter**

in kifflosen + Systemen „Kully“

Glasdachwerke  
**Simon Kully, Olten**  
Dipl.-Ingenieur E. T. H.

Ältestes Spezialgeschäft  
Eigenes Ingenieurbureau

Gegründet 1854  
Telephon 20.56

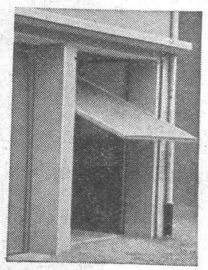
weiss man, dass die Reichsbahn demnächst auf der Strecke Erfurt - Berlin versuchen will, die Grundgeschwindigkeit des gewöhnlichen Schnellzugsverkehrs, die 90 bis 100 km beträgt, auf 120 km/h und mehr zu erhöhen. Auch die Eisenbahnen in Elsass-Lothringen haben Versuche auf der Strecke Basel-Strassburg unternommen, mit dem Ergebnis, dass die Schnellzugfahrzeiten noch bedeutend verringert werden können, trotzdem die vorbildlichen Fahrzeiten des vorkriegszeitlichen deutschen Musterbetriebes seit Jahren unterboten werden.

rat Dr. Aemmer fand am 13. Januar die 12. ordentliche Generalversammlung der Genossenschaft Schweizer Mustermesse statt. Jahresbericht und Jahresrechnung wurden stillschweigend genehmigt. Zur diesjährigen Messe konnte Direktor Dr. Meile die erfreuliche Mitteilung machen, dass der Stand der Anmeldungen ungefähr dem letztjährigen entspreche, hingegen sei der Platzbedarf für die nächste Messe grösser. Ein Charakteristikum der diesjährigen Messe werden die Spezialmessen sein. Zum Schluss teilte Direktor Meile noch mit, dass infolge des bereits herrschenden Platzmangels Verwaltungsrat und Vorstand sich mit generellen Baustudien beschäftigen.

Schweizer Mustermesse. Unter dem Vorsitz von Regierungs-

**Gysel u.Co**  
**Asphaltfabrik**  
**Käpfnach-Horgen**  
 Tel. 924.503

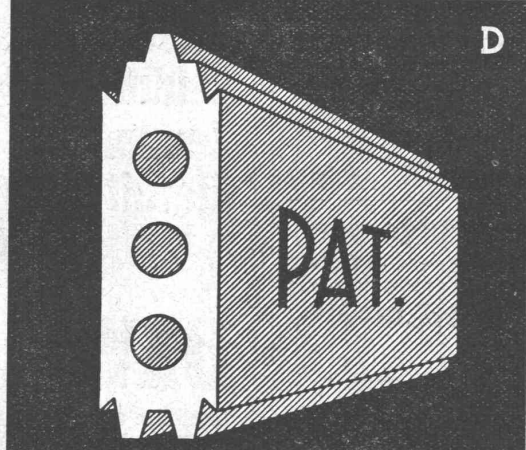
**KISSLING-TORE** (patentamtl.)  
 geschützt  
 speziell  
 für **GARAGEN**



als Kipptor nach oben  
 öffnend konstruiert  
**Einfach und billig**  
 Spielend leichte Bedienung - Prompt  
 lieferbar - Verlangen Sie umgehend  
 äusserste Preise  
**HANS KISSLING, BERN**  
 Eisenbau A.-G.

**PATENTE**  
 ERWIRKT **H. KIRCHHOFER**  
 ZÜRICH LOEWENSTR. 51

**GIPS-UNION**



**ZWISCHENWANDPLATTEN**  
**A.G. ZÜRICH**

**Hotel Habis-Royal**  
 ZÜRICH BAHNHOFPLATZ

**Restaurant**  
**Sitzungszimmer**



**J.J. Derendinger**  
 Tel. 56250 • ZÜRICH • Gessnerallee 52  
 direkt beim Hauptbahnhof

**ALUMINIUM**

Fabrik **GAM** Marke

Blech- u. Band-Walwerke / Draht-, Profil- u. Röhren-Ziehwerke  
 Giessereien für Sand- u. Kokillenguss / Autogen-Schweisserei  
 Konstruktionen / Technische Artikel / Nieten etc.

Baugeländer und Bedachungen  
 Riemenscheiben „STANDARD“

Aluminiumwarenfabrik Gontenschwil A. G.  
 MENZIKEN (Aargau)

Silumin / Anticorodal / Avional / Aluman

**Centralheizungen**

Ventilations-, Entnebelungs-, Trocken-, Warmwasserberei-  
 tungs-Anlagen / Pat. Centralapparate für Heizung, Be-  
 feuchtung, Ventilation und Kühlung für die Textilindustrie

**J. RUCKSTUHL**  
**BASEL**  
 Aktiengesellschaft, Fabrik für Centralheizungen

**S. T. S.** Schweizer Technische Stellenvermittlung  
Service Technique Suisse de placement  
Servizio Tecnico Svizzero di collocamento  
Swiss Technical Service of employment

ZÜRICH, Tiefenhöfe 11 — Telefon: 35.426 — Telegramme: INGENIEUR ZÜRICH.  
Für Arbeitgeber kostenlos. Für Stellensuchende Einschreibgebühr 2 Fr. für 3 Monate.  
Bewerber wollen Anmeldebogen verlangen. Auskunft über offene Stellen und Weiterleitung von Offerten erfolgt nur gegenüber Eingeschriebenen.

**Maschinen-Abteilung.**

- 541 Erfahr. Kälte-Techniker, m. acquisitorischem Talent, z. selbständ. Projektierung kleiner und grosser Kühlanlagen. Westschweiz.
- 31 Maschinen-Ingenieur, Spezialist für progressive Schaltanlagen für Automobil und Werkzeugmaschinen, eventuell auch Textilmaschinen. Nordwestschweiz.
- 37 Sanitär-Techniker, als Leiter einer sanitären Abteilung. Nordwestschweiz.
- 47 Ingenieur oder Techniker, erste Kraft f. d. Leitung des techn. Betriebes d. Eisengiesserei. Gelegenheit zu finanz. Beteiligung.
- 53 Masch.-Techniker, als Fabrikationschef f. Fahrradfabrik. Schweiz.
- 55 Betriebschemiker, mit Apparatenkenntnissen, speziell z. Ueberwachung von Beizen und Oxydieren, in Fabrik automatischer Kühlapparate. Nordwestschweiz.
- 59 Heizungs-Techniker, mit Praxis im Heizungs- und Lüftungsfach, als Kontrollleur. Offerten bis 1. März 1932. Nordwestschweiz.
- 61 Ingenieur für Oelfeuerung und Tankanlagen, nur ganz tüchtige Kraft. Sofort. Nordwestschweiz.
- 63 Techniker, mit Erfahrung in Heizungs- und sanitären Anlagen. Alter 24 bis 30 Jahre. Sofort. Nordwestschweiz.

- 65 Jüngerer Ingenieur oder Techniker, mit Kenntnissen im Dampfkesselbau und in der Projektierung von Anlagen. Bewerber m. Erfahrung im Schiffkesselbau und auf dem Fernheizungsgebiet werden bevorzugt. Nur selbständige Reflektanten kommen in Betracht.
- 67 Technicien expérimenté dans le domaine des installations eau et gaz ou chauffage central ou branche sanitaire, situation stable, âge: envir. 30 ans. Franç. et allemand. Suisse romande.
- 69 Heizungstechniker. Sofort. Zürich.

**Bau-Abteilung.**

- 58 Dipl. Ingenieur (Schweizer), guter Statiker, mit mehrjähr. Praxis in Eisenbeton und Eisenbau. Zürich.
- 62 Gut ausgewiesener Hochbautechniker, mit mehrjährig. Bureau- u. Baupraxis. Eintritt 1. März. Architektur-Bureau in Zürich.
- 74 Jüngerer, sehr guter Bauzeichner, event. Architekt, mit guter Praxis, für Bureautätigkeit. Architektur-Bureau in Zürich.
- 78 Junger, zuverlässiger Bautechniker, mit Bureau- u. Baupraxis, zur Besorgung von Zähltag- und Unfallwesen, Vorausmassen, Planbearbeitung usw. Maschinenschreiben erforderlich. Baugeschäft auf dem Lande. Ostschweiz.
- 82 Gewandter Zeichner für kartographische Arbeiten, aushilfsweise. Sofort. Ingenieur-Bureau Zentralschweiz.
- 84 Selbständiger Diplom-Ingenieur (Schweizer), für städt. Stahlhochbau und Feineisenkonstruktionen. Deutsche Schweiz.
- 86 Junger Hochbautechniker, guter Zeichner. Auf 1. März 1932. Architektur-Bureau Basel.

**Bauingenieur**

E. T. H., mit langjähriger, vielseitiger Praxis im Tiefbau, gewandt im Verkehr mit Behörden, mehrere Sprachen in Wort und Schrift,

sucht p. sofort entsprechende Stellung im In- od. Auslande. Prima Referenzen und Zeugnisse. Zuschriften erbeten unter Chiffre Z. N. 430 an Rudolf Mosse, A.-G., Zürich.

**Diesel-Rangierwagen**

normalspurig, 70/80 PS, fabrikneu, **sofort preisgünstig**, mit voller Fabrikgarantie **zu verkaufen.**

Gefl. Anfragen erbeten unter Chiffre A. 5495 Z. an Publicitas, A.-G., Schmidhof, Zürich.

**Am Rhein Bauland zu verkaufen.**

Für Chalet und Wochenendhäuschen i. geschützter Lage zwischen Diessenhofen und Rheinklingen. — Offerten unter Chiffre Z. F. 423 befördert

Rudolf Mosse, A.-G., Zürich.

**Junger, tüchtiger BAUZEICHNER** mit mehrjähriger Praxis, für Projekt- und Ausführungspläne, sowie Kostenvoranschlägen, Offerten, Abrechnungen etc.

**sucht STELLE** in Architektur-Bureau oder Baugeschäft. — Anfragen unter Chiffre Q. 2294 A. an Publicitas, Aarau.

**Marmor**

Arbeiten aller Art für Bau u. Installationszwecke in fachgemässer Ausführung: Ostschweiz. Marmor- u. Granitwerk Wüthrich & Cie., Rheineck Gegr. 1875

**Bauzeichner**

sucht auf 1. März Stelle auf Arch.-Bureau. Mehrjährige Praxis. Zeugnisse u. Referenzen zu Diensten. Offerten unter Chiffre O. 4511 B. an

Rudolf Mosse, A.-G., Bern.

**Von der Klarheit der Patentschrift**

von der Art der Darstellung hängt das schnelle und gute Erwirken Ihres Patent ab. Daher zum erfahrenen Patentanwalt mit der 15-jährigen Praxis. Interessanten Prosp. gratis. **Rebmann, Kupfer & Co. Patentanwälte, Zürich Paradepl. - Tiefenhöfe 7**

**Druckfachen**

liefert prompt und billig **Seid Dr. u. Co., Zürich.**

**Rostschutz- Leichtmetall- Zement- Eternit- ANSTRICHE**

**OXYL GES. ZÜRICH**

Eglistrasse 8

Telephon 39.456

**30 Jahre Minimax!**

Unsere auf Grund d. eissigjähriger Erfahrung hergestellten Löschgeräte dienen der sofortigen Löschbereitschaft, der Verhütung von Bränden und der Sicherung gegen Brandschäden.

Wir liefern:

**Minimax-Normallöcher**

nach dem Nass-Löschverfahren für Brände allgemeiner Art; frostsichere Spezial-Apparate mit bis minus 30° C kältewiderstandsfähiger Füllung.

**Minimax-Tetra-Löcher**

für Brände an elektrischen Anlagen, Motoren usw. geprüft bei 300000 und 1000000 Volt, frostsicher bis minus 30° C und unschädlich für Wicklungs- und Kabelmasse.

**Minimax-Trockenlöcher**

mit Kohlensäurepatrone und künstlich getrocknetem Löschpulver, für spezielle Zwecke.

**Minimax-Schaumlöcher**

zur Bekämpfung von Bränden feuergefährlicher Flüssigkeiten.

**Gross-Schaum-Löschgeräte**

tragbar, fahrbar und stationär.

**Minimax A.-G. ♦ Zürich**

Gegründet 1902

## Offene Stelle

bei der Eidg. Landestopographie des Eidg. Militärdepartements:

### Ingenieur oder Grundbuchgeometer II. Klasse der Sektion für Geodäsie und Topographie

**Erfordernisse:** Ingenieur mit abgeschlossener, technischer Hochschulbildung oder Grundbuchgeometer mit Patent. Geodätisch-topographische Kenntnisse und Erfahrungen. Dienstantritt baldmöglichst.

**Besoldung:** Fr. 6500.— bis 10,100.— nebst den gesetzlichen Zulagen.

**Anmerkung:** Im Falle der Wahl eines gegenwärtigen Angestellten zum Beamten an obige Stelle, wird eine gleichzeitige Stelle für einen Angestellten, Ingenieur oder Grundbuchgeometer, Anfangsgehalt Fr. 5600.— eventuell Fr. 6000.—, mit sonst gleichen Anforderungen, zur Bewerbung ausgeschrieben.

Schriftliche Anmeldung mit Lebenslauf, Studienausweisen und Zeugnissen bis 5. März 1932 an die **Direktion der Eidg. Landestopographie, Bern, Hallwylstrasse 4.**

Bei der **Wasserversorgung der Stadt Luzern** ist die Stelle eines

## TECHNIKERS

zu besetzen.

**Anforderungen:** Längere Praxis im Installationswesen, Erfahrung in Bau und Betrieb eines städtischen Leitungsnetzes, Gewandtheit im Verkehr mit dem Publikum und der Arbeiterschaft. Gehalt je nach bisherigen Leistungen zwischen Fr. 4,840.— und Fr. 8,020.— Pensionskasse.

Anmeldungen von Schweizerbürgern unter Darlegung des Lebenslaufs und Bildungsgangs, sowie Anführung von Referenzen bis **Ende Februar** an die **Direktion der Städtischen Unternehmungen in Luzern.** Persönl. Vorstellung erst auf Aufforderung hin.

HINDENBURG



**POLYTECHNIKUM  
OLDENBURG i. O.**

Ausbildung von Ingenieuren aller Fachrichtungen

## INGENIEUR CIVIL

3 ans de pratique dans diverses firmes en Suisse allemande et en Espagne, très au courant du béton armé, connaissant française, allemand, espagnol, **cherche engagement** pour le 1<sup>er</sup> mars. - Offres sous chiffre Z. U. 340 à

Rudolf Mosse, S. A., Zürich.

## Grundbuch- Geometer

mit langjähriger Erfahrung (in Nordamerika), in Bahn-, Kanalisations- und Strassenbau

## sucht Stellung

auf Frühjahr. — Gefl. Offerten unter Chiffre Z. P. 394 an Rudolf Mosse, A.-G., Zürich.

## Architekt

technisch und künstlerisch reif, 6 1/4 Jahre Leiter und persönlich haftender Gesellschafter einer Bau-Kommanditgesellschaft, der auch andere Geschäftsführerposten begleitete, sucht Wirkungskreis, in dem er seine bautechnischen, bauwirtschaftlichen und baurechtlichen Erfahrungen nutzbringend verwerten kann und die Voraussetzung besitzt für eine erfolgreiche Tätigkeit. — Angebote unter L. M. 956 durch Rudolf Mosse, A.-G., Zürich.

## Gesucht

ein energischer,  
zuverlässiger

## Bauführer

und ein tüchtiger

## Polier

Verlangt wird Erfahrung und Selbständigkeit im Ausmass- und Rapportwesen, Gewandtheit im Verkehr mit Behörden, Kundschaft und Untergebenen.

Bewerber wollen handschriftliche Offerte mit Photo, Zeugnisabschriften, Gehaltsansprüchen und frühestem Eintrittstermin einreichen unter Z. O. 412 an Rudolf Mosse A.-G., Zürich.

A vendre à la suite de transformations, ensemble ou séparément

## 1 Turbine

Piccard, Pictet & Cie., syst. Pelton, axe horiz., rég. autom. pression 135 m., puissance 1200 CV., vitesse 1500 t/m.

## 1 Alternateur

biphasé, Oerlikon, même puissance et nombre de tours, 2750 volts, 48 pér. Ces machines ont peu fonctionné et sont en état de neuf. Pour renseignements s'adresser **SERVICE DES EAUX DE GENEVE**, case postale Std. 972, Genève.

## CONCOURS

La DIRECTION DE LA BANQUE CANTONALE VAUDOISE ouvre un

**CONCOURS EN VUE DE L'AGRANDISSEMENT ET DE LA TRANSFORMATION DE SON BATIMENT ACTUEL AINSI QUE L'AMÉNAGEMENT DES TERRAINS QUE L'ÉTABLISSEMENT POSÈDE ET DE CEUX A ACQUÉRIR DU CERCLE DE BEAU-SÉJOUR.**

Sont admis à concourir:

- les architectes d'origine vaudoise, quelle que soit leur résidence en Suisse;
- les architectes d'origine suisse exerçant, sous leur responsabilité, leur profession dans le canton de Vaud, depuis 3 ans, au moins.

La Direction de la Banque met à la disposition du Jury:

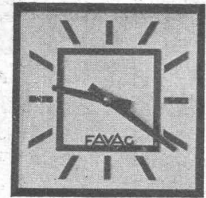
- une somme de frs. 20,000.— qui sera répartie en 5 à 6 prix au maximum;
- une somme non déterminée, pour l'acquisition de projets non primés, mais présentant des solutions intéressantes.

TERME: 31 mai 1932 à 18 h.

Le programme de concours et les documents qui y sont joints peuvent être retirés dès le 15 février 1932 au service des gérances de la Banque Cantonale Vaudoise, jusqu'au 15 mars 1932, contre paiement d'une somme de frs. 5.— qui sera remboursée aux concurrents qui auront présenté un projet complet.

**Telephon-,**

**Lichtruf-, u. elektr. Uhren-**



**Anlagen**

Es ist bequemer für Sie, alle diese Anlagen vom gleichen Lieferanten zu beziehen, von der  
**Schwarztorstr. 50 Hasler A.-G., Bern** Tel.: **Bollw. 32.21**  
 grösste schweizerische Telephonfabrik.

**Eidg. Materialprüfungsanstalt an der Eidg. Techn. Hochschule in Zürich**  
 Resultat der Wasserdurchlässigkeitsprobe einer 3 cm dicken Mörtelschicht mit Toxementzusatz

Wasserdurchlässigkeitsprobe im Presstpf. Effekt. Durchlassfläche 16 cm<sup>2</sup>

Bezeichnung des Probekörpers	Abmessungen des Probekörpers cm	Alter des Probekörpers	Wasserdruck		Durchgelassene Wassermenge cm <sup>3</sup>	
			Atm.	Stunden		
150 T 14 2 W	20 x 20 x 3 Mit Zusatz von Toxement	Mörtel-schicht 21 Tage	A <sup>4</sup>	2	4	0
				5	4	0
				10	4	0
				15	4	0
				20	4	0
				25	4	0
				30	4	0
				40	4	0
				50	4	0
					Beton 23 Tage	

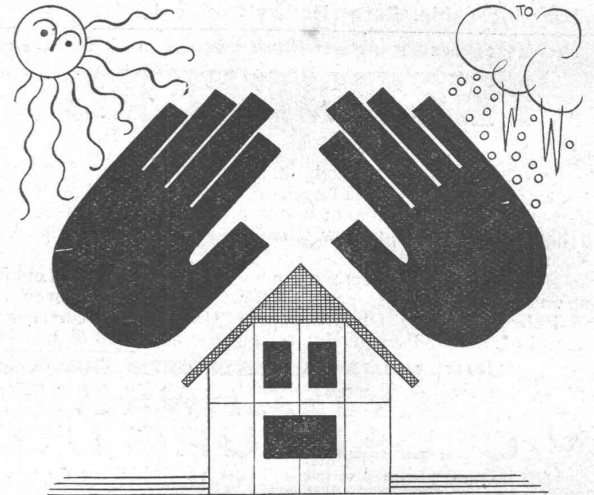
Zürich, den 14. Januar 1930

Zeugnis der Materialprüfungsanstalt der Eidgenössischen Technischen Hochschule, Zürich.

**Toxement**

überzeugt durch Qualität und Arbeitsweise. Verlangen Sie unverbindliche fachmännische Auskunft durch:

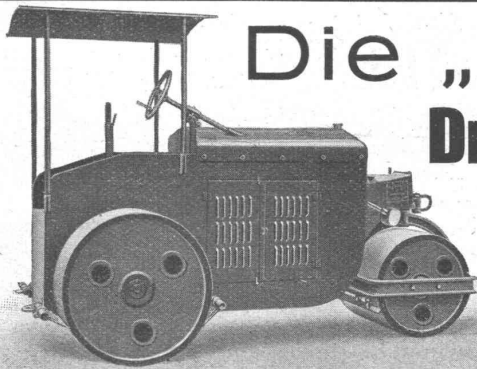
**Standard, Lack- und Farbenwerke AG. Tel. 55.350 Altstetten - Zürich**



**ISOLAN  
HOLZFASERPLATTE**

deren eine Seite speziell als Putzträger, die andere zum Streichen, Tapenzieren oder Beizen hergerichtet ist.

**SPERRHOLZ A-G BASEL**  
 VERTRETER IN ALLEN KANTONEN



**Die „AMMANN“  
Dreirad-Dieselmotor-Walzen**

3 bis 12 Tonnen, sind erstklassiges Schweizerfabrikat

**Hand-Motorwalzen**  
500 bis 800 kg Gewicht

**Dampfwalzen „Advance“**

**U. AMMANN  
MASCHINENFABRIK AG LANGENTHAL**