

Zeitschrift: Schweizerische Bauzeitung
Herausgeber: Verlags-AG der akademischen technischen Vereine
Band: 99/100 (1932)
Heft: 8

Werbung

Nutzungsbedingungen

Die ETH-Bibliothek ist die Anbieterin der digitalisierten Zeitschriften auf E-Periodica. Sie besitzt keine Urheberrechte an den Zeitschriften und ist nicht verantwortlich für deren Inhalte. Die Rechte liegen in der Regel bei den Herausgebern beziehungsweise den externen Rechteinhabern. Das Veröffentlichen von Bildern in Print- und Online-Publikationen sowie auf Social Media-Kanälen oder Webseiten ist nur mit vorheriger Genehmigung der Rechteinhaber erlaubt. [Mehr erfahren](#)

Conditions d'utilisation

L'ETH Library est le fournisseur des revues numérisées. Elle ne détient aucun droit d'auteur sur les revues et n'est pas responsable de leur contenu. En règle générale, les droits sont détenus par les éditeurs ou les détenteurs de droits externes. La reproduction d'images dans des publications imprimées ou en ligne ainsi que sur des canaux de médias sociaux ou des sites web n'est autorisée qu'avec l'accord préalable des détenteurs des droits. [En savoir plus](#)

Terms of use

The ETH Library is the provider of the digitised journals. It does not own any copyrights to the journals and is not responsible for their content. The rights usually lie with the publishers or the external rights holders. Publishing images in print and online publications, as well as on social media channels or websites, is only permitted with the prior consent of the rights holders. [Find out more](#)

Download PDF: 05.04.2026

ETH-Bibliothek Zürich, E-Periodica, <https://www.e-periodica.ch>

SCHWEIZERISCHE BAUZEITUNG

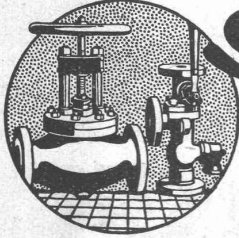
WOCHENSCHRIFT FÜR ARCHITEKTUR / INGENIEURWESEN / MASCHINENTECHNIK
 REVUE POLYTECHNIQUE SUISSE

ORGAN DES SCHWEIZERISCHEN INGENIEUR- UND ARCHITEKTEN-VEREINS
 UND DER GESELLSCHAFT EHEMAL. STUDIERENDER DER EIDG. TECHN. HOCHSCHULE
 GEGRÜNDET 1883 VON ING. A. WALDNER / HERAUSGEGEBEN VON ING. C. JEGHER

Vereins-Mitglieder, beim Verlag: Schweiz 32 Fr.,
 Ausland 40 Fr. jährl.; Nicht-Mitglieder: Schweiz
 40 Fr.; Ausland 50 Fr., postamtlich abonniert
 40 Fr. zuzüglich Gebühren. / Einzel-Nr. 1 Fr.

VERLAG CARL JEGHER, ZÜRICH
 Dianastrasse 5 / Postdeck VIII 6110
 Telefon: 34.507 ■ In Kommission
 bei Rascher & Cie., Zürich u. Leipzig

Inserate durch die Aktiengesellschaft der Unter-
 nehmungen RUDOLF MOSSE, Zürich. Die
 vierspaltige Colonelzeile 50 Cts., Titelseite
 80 Cts., ausländ. Anzeigen 60 Cts., Titelseite 1 Fr.



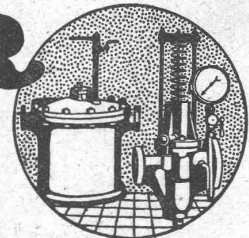
SULZER

ARMATUREN und ROHRLEITUNGSTEILE

für
 Dampf, Wasser, Säuren, Luft etc.

Ausführliche Kataloge auf Verlangen

GEBRÜDER SULZER, AKTIENGESELLSCHAFT, WINTERTHUR



Heinr. Brändli Söhne Horgen u. Zürich

Telephon: 924.038

Telephon: 58.038

Asphalt-, Dachpappen- und Holzcement-Fabrik

Asphalt-Beläge * Asphalt-Isolierungen

LUXFER

Verlangen Sie Prospekte

ROB. LOOSER & CIE., ZÜRICH

**Beton-Gitterfenster für Fabriken
 sind billiger als schmiedeliserne**

Telephon: 37.295

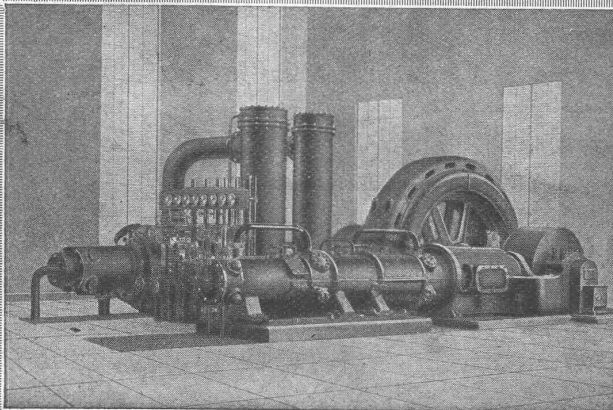


Taucher-Wasser-Arbeiten

W. STÄUBLI, INGENIEUR, ZÜRICH 3

ZURLINDENSTRASSE 115

TELEPHON 56633



Maschinenfabrik

Burckhardt

A. G., Basel

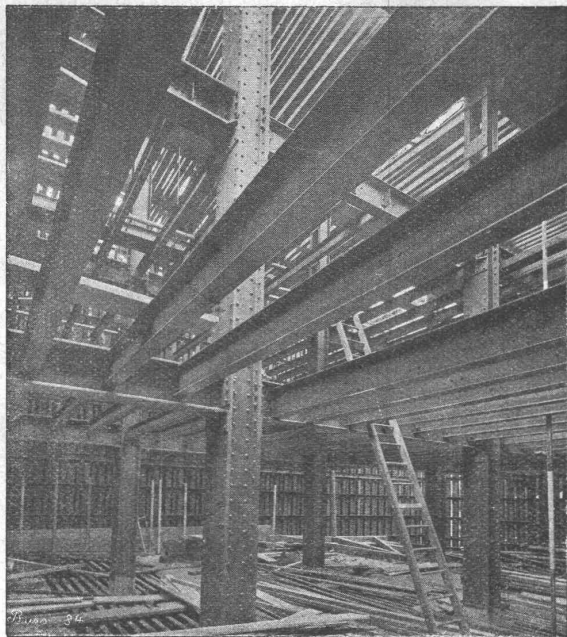
GROSSKOMPRESSOREN

für Drücke bis zu 1000 Atm.

VAKUUMPUMPEN

(Kolben- und Rotationsmaschinen)

Nach Japan gelieferte Hyperkompressoranlage
 Vier Einheiten zu je 3200 m³ stündlicher Saugleistung



Tresorkonstruktion eines Bankgebäudes

STAHL- HOCHBAU

BUSS & C BASEL

TERRASIT

EDEL-PUTZ

in verschiedenen Körnungen und unzähligen Tönungen. Verbürgt gediegene Fassaden und absolute Dauerhaftigkeit.

HANS ZIMMERLI

Mineral-Mahlwerke
Eglistrasse 16, Zürich A

Schlacken und Lösche für Auffüllungen,

Betonierungen, Plattenfabrikation, Sportplatz-Anlagen etc.

Übernahme von Schrägbodenauffüllungen

M. AMANN, ZÜRICH

Röschibachstrasse 2

Telephon 63.034

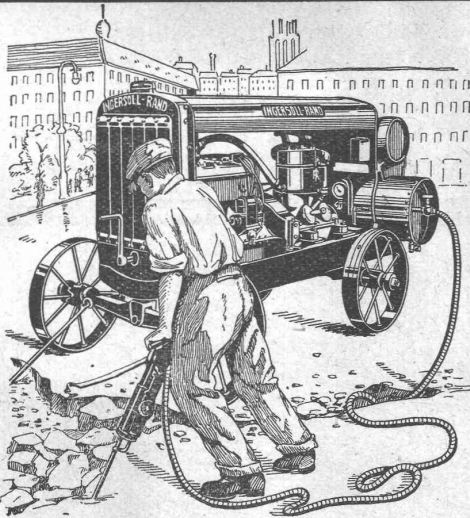
Baumann, Koelliker & Co

Zürich

A.G. für elektrotechn. Industrie

Sihlstr. 37

Beleuchtungskörper
Elektr. Installationen
in jeder Ausführung



INGERSOLL-RAND

Kompressorenanlagen

(fahrbar und stationär)

Gesteinsbohrhämmer

Betonbrecher

Betonstampfer

sind unerreichbar leistungsfähig und ökonomisch

INGERSOLL-RAND ist d. führende Weltmarke in Qualität u. Absatz

VERKAUF

MIETE

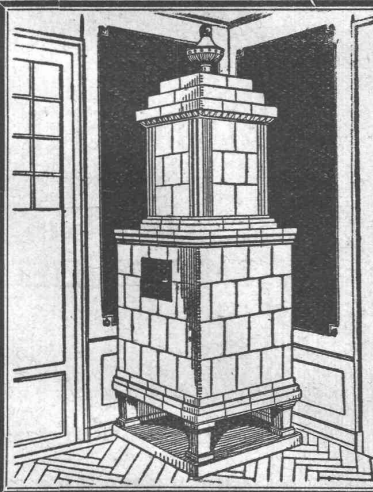
Offerten und Ingenieurbesuch kostenlos durch

ROBERT AEBI & CIE., A.G., ZÜRICH

INGENIEURBUREAU

TELEPHON: 31.750

MASCHINENFABRIK



Kachel-Ofen

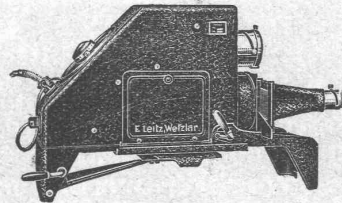
in jeder Ausführung

Ofenfabrik Kohler A.G.

Metz bel Biel

Cliche's Armbruster & Söhne
für Buchdruck Ob. Zäune Zürich
Tel. Hott.: 63.65

LEITZ EPIDIASKOPE



zur Veranschaulichung u. Belebung Ihrer Vorträge im Vereinsleben, bei Besprechungen von Zeichnungen, Entwürfen etc.

Leitz Epidiaskope sind auf Grund jahrelanger Erfahrungen hergestellt und stehen in Bezug auf

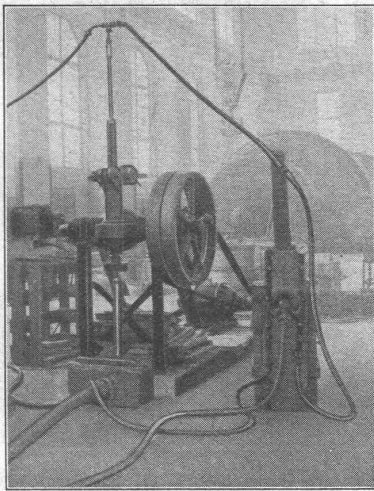
**Bildqualität
Helligkeit
mechanische Ausführung**

an führender Stelle.

Fordern Sie kostenlos Druckschriften

ERNST LEITZ, WETZLAR

Vertreter in der Schweiz: **BASEL:** H. Strübin & Co., Gerbergasse 25
BERN: E. F. Büchli Söhne, Spitalgasse 18
GENÈVE: Marcel Wiegand, 10, Grand Quai
LAUSANNE: Margot & Jeannel, 2, Pré-du-Marché
ZÜRICH: W. Koch, Obere Bahnhofstrasse 11



Konsolidation eines Generatorturndamentes mit Hilfe von Kernbohrungen, Verankerungsseisen und Injektionen.

A.-G. für Grundwasserbauten

SPITALGASSE 34 **BERN** Tel. Bollw. 26.34

Chemische Verfestigungen

System Dr. Joosten Siemens-Bauunion **Einziges Ausführungsrecht für die Schweiz erworben.**

⊕ Patent No. 133738

Zahlreiche Ausführungen in allen Ländern

Kernbohrungen und Zementinjektionen Bohrpfähle

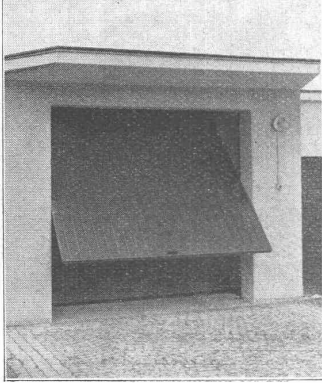
zur Konsolidation, Fundierung und Abdichtung von Bauwerken.

KUNSTSTEIN- MATERIALIEN

in über 400 Mischungen (Imitationen), alles durch langjährige Verwendung bewährte Produkte

**Terrazzo- u. Jurasit-Werk A.-G.
Bärschwil**

Genossenschaft Hammer



Zürich 3

Binzstrasse 2
Telephon 53.087

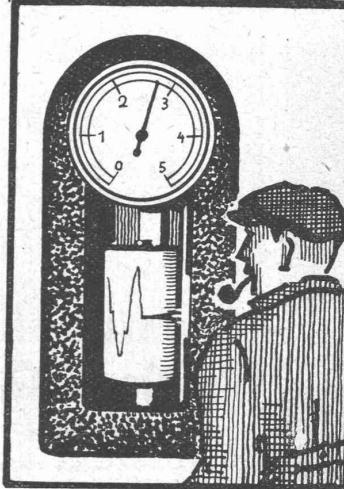
**Kipptore
Fenster
Türen** in Eisen.
Tore

in allen Ausführungen als
Spezialität.

EISENKONSTRUKTIONEN



FAVAG



LIMNIMETER

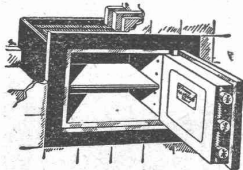
überwachen
den INHALT der
WASSERBEHÄLTER

FAVAG
Fabrik elektrischer Apparate
A.-G.
NEUENBURG

**Travers
Natur-Asphalt**
Gussasphaltarbeiten für
Terrassen, Dächer, Fabrikböden,
Korridore, Trottoirs, Fundament-
mauer-Abdeckungen, etc.
**Sicherste Isolierung gegen
Feuchtigkeit und Wasser**
Konzessionäre für die Schweiz:
E.R. Zetter & Co
Solothurn gegr. 1843

Anerkannt
bester Asphalt
über
80 Jahre im Gebrauch.

UNION-Einmuerkassen



**Briefkasten
Eiserne Türen u. Zargen
Kassenschränke
Stahlmöbel
Stahlpulte etc.**

Union-Kassenfabrik A.-G., Zürich

Gessnerallee 36 - Verlangen Sie Prospekt Nr. 80 - Telephon 51.758
Ingenieur-Besuch kostenlos

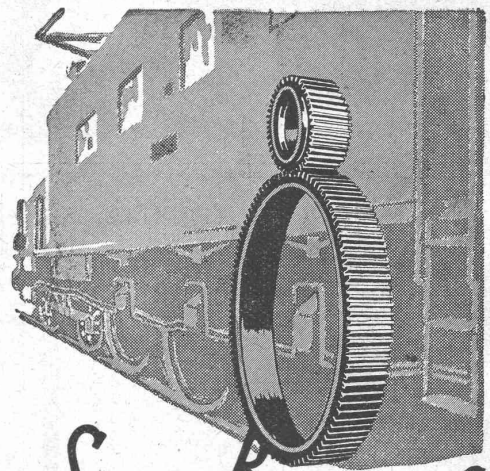
Verzinkerei Pratteln A/G

Pratteln vorm. H. Keller & Co.
(Baselland) Tel. 36 u. 230

Grösstes Werk dieser Art in der Schweiz

Die wichtigsten Eisenkonstruktionen für die Elektrifikation der Schweizer Bundesbahnen und Privatbahnen, die Masten der Uebertragungsleitungen und Freiluftstationen unserer Grosskraftwerke, sowie Radfortürme, Röhren aller Kaliber, Blechwaren, Boiler und Klein-eisenwaren für alle Branchen werden heute vorzugsweise gegen Rostangriff

heiss verzinkt Elektrische Verzinkung für
Kleineisenwaren



SAUTER, BACHMANN & CO
ZAHNRÄDER-FABRIK-NETSTAL

Telephon Nr. 444

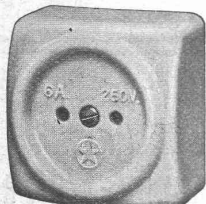
Fabrikation von Zahnrädern für jeden Verwendungszweck. Langjährige Erfahrungen in der Kraftübertragung vermittlest Zahnräder jeder Art. Verzähnen, eingesandter Radkörper. Beratung und Kostenvoranschläge bereitwilligst.

ADOLF FELLER HORGEN

FABRIK ELEKTRISCHER APPARATE

Genormte Einheitsapparate

6 Ampère, 250 Volt



No. 8202 *Sch*

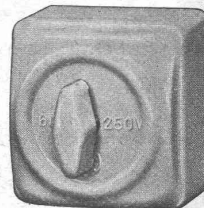


Schalttafel-Drehschalter No. 8000/07
(Kennbuchstaben *Sch*)

Schalttafel-Steckdose No. 8202
(Kennbuchstaben *Sch*)

mit dem

Qualitätszeichen des S. E. V.



No. 8000/07 *Sch*

Einige ausgeführte Arbeiten



Wertvoller wird jeder Bau dessen Fassaden mit den unübertroffenen mineralischen **Ca-Fresconat-Farben** behandelt werden. Die Ca-Fresconat-Farben haben nur Vorzüge: Sie gehen mit dem Untergrund eine steinharte, weder abwasch- noch abbürstbare Verbindung ein, die Regen u. Hitze trotzt. Ein Ca-Fresconat-Verputz überdauert Jahrzehnte, blättert nie ab und ergibt eine ungemein vornehme Flächenwirkung. Jeder gewünschte Farbton wird geliefert. Ca-Fresconat-Farben sind Schweizerprodukte, billig, weil ausgiebig.

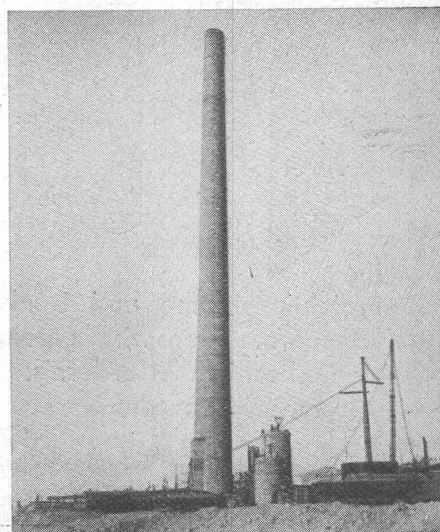
Verlangen Sie Prospekt und fachtechnische Beratung durch

CASANIN A.-G.
Farbenfabrik
EMMENBRÜCKE (Luzern)
Telephon 51.90

Ca-Fresconat

Mineral-Farben sind vortrefflich

3 Eisenbetonkamine von je 60 m Höhe ausgeführt in Cairo 1928.



LITZLER & CO., BASEL

Inselstrasse 61

Telephon: Safran 12.38

KAMIN:

Kamine in Backstein u. Eisenbeton, Erhöhungen während d. Betrieb, Reparatur.

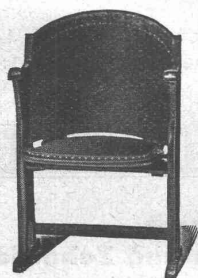
UND FEUERUNGSBAU

Dampfkesselinmauerungen, Industrieofenbau, Chamotte-Materialien

PRIMA REFERENZEN

LANGJÄHRIGE PRAXIS

A.-G. Möbelfabrik Horgen-Glarus



Spezialfabrik

für
Bestuhlungen aller Art
für Cafés, Restaurants,
Speisesäle, Theater etc.

in Horgen

Altbewährtes
preiswürdiges
Schweizerfabrikat

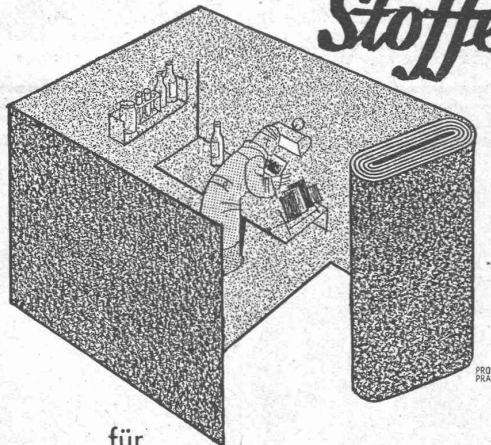
KLINKER

braun, rot, gelb für Böden, Wandbelag, Cheminées, Fassaden

A. G. Verblendsteinfabrik

Lausen

Dunkelkammer-Stoffe



für Projektionsräume und Dunkelkammern. Hier wird Qualität zum absoluten Erfordernis.



Usterstrasse 5 • Zürich • Telefon 34.610

SILIN-MINERALFARBEN

WETTERFESTES UND LICHTECHTES MATERIAL FÜR FARBIGE FASSADEN

Neue Farbkarte, Preisliste etc. durch das Generaldepot f. d. Schweiz

E. KELLER & CO., Johannesgasse 6, ZÜRICH 5

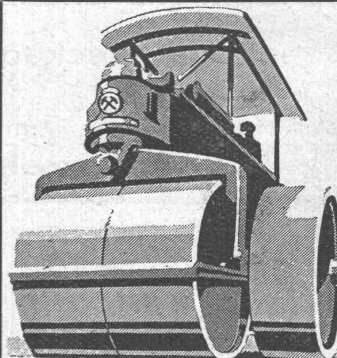
TELEPHON 33.442

GELOCHTE BLECHHE

FR. MOMMENDEY & SOHN

RÄPPERSWIL, KANT. ST. GALLEN

Fabrik für Blecharbeiten und Stanzartikel



Barford & Perkins

Benzin- und Dieselmotor

Strassen-Walzen

1-16 Tonnen

die führende englische **WELTMARKE**

Prospekte u. schweizer. Referenzen durch:

RAUCH & CO A.-G. MEILEN

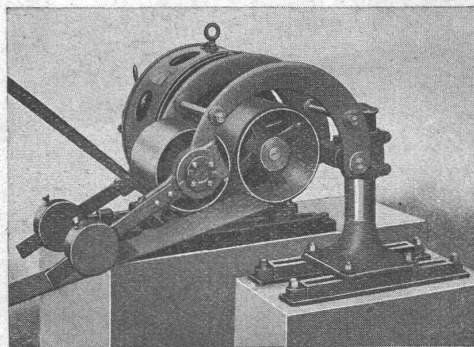


GESELLSCHAFT DER VON **L. ROLL** SCHEN EISENWERKE IN GERLAFINGEN



WERK: **EISENWERK CLUS KLUS**

LENIX-GETRIEBE



Lenix Typ B (mit zwei Hebeln).

Direkter Antrieb bei grössten Uebersetzungs-Verhältnissen und kleinsten Ahsendistanzen
Sparen Vorgelege, Kraft, Riemen und Platz

Geliefert für Uebertragungen bis 1000 PS, 1200 mm Riemenbreite und Uebersetzungen bis 1:25

WERK: **GIESSEREI OLTEN OLTEN**

Rohguss zu Riemenscheiben und Zahnrädern jeder Grösse und Konstruktion



Holzrolladen

gehören heutzutage zu jedem Neubau. Sie passen zu jeder Fassade, lassen sich bequem von innen bedienen, sind der beste Schutz gegen Hitze, Kälte, Neugierde. Wir fabricieren auch Systeme zum Anbringen an älteren Bauten.

Verlangen Sie Prospekt No. 8 von der Rolladenfabrik

HARTMANN & CO., BIEL.

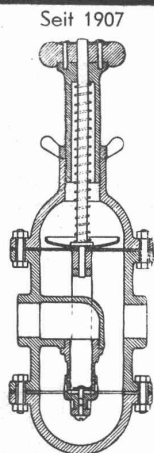
Patent-Anwalt
J. AUMUND, Jng., ZÜRICH.
Stämpfenbachstr. 34
Tel. 20.379 Etabl. 1895



Silvo-Platten

sind imprägnierte, wasserabweisende Holzfasertstoff-Platten für

Bau- und Möbel-Schreinerei
Alleinige Fabrikanten:
Eternit Niederurnen



Reduzier-Ventile für alle Zwecke

G-S-T Regler

für **Druck**

Temperatur

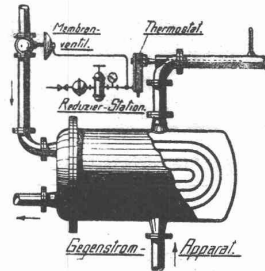
Feuchtigkeit

Verlangen Sie bitte Druckschrift 101/53

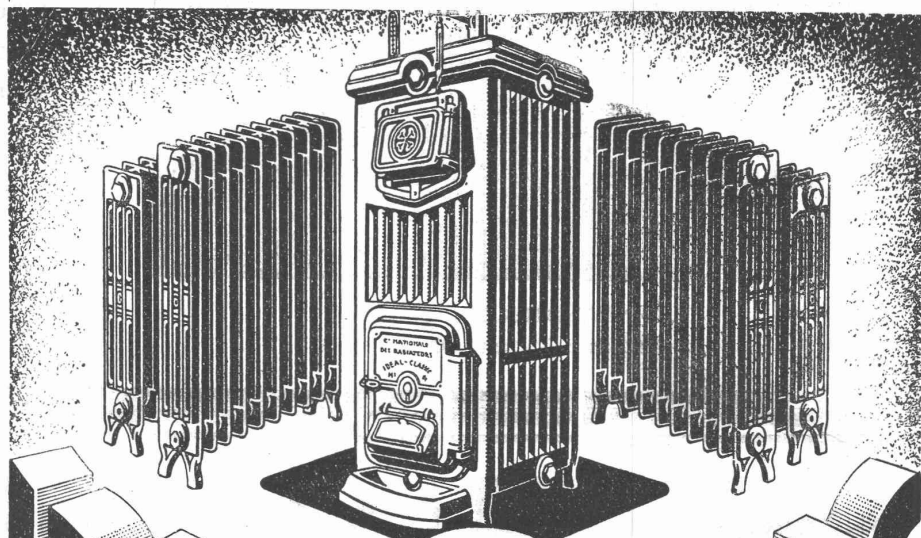
Telephon 44.760

Wir beraten Sie gern!

G. KUNSTENAAR, ZÜRICH 8



Selbsttätige Regler befreien von der unvollkommenen Handregelung und steigern die Leistung jedes Betriebes durch Gleichmässigkeit und Vermeidung von Ausschuss in der Fabrikation.



IDEAL CLASSIC

DIE ZUVERLÄSSIGE HEIZUNG

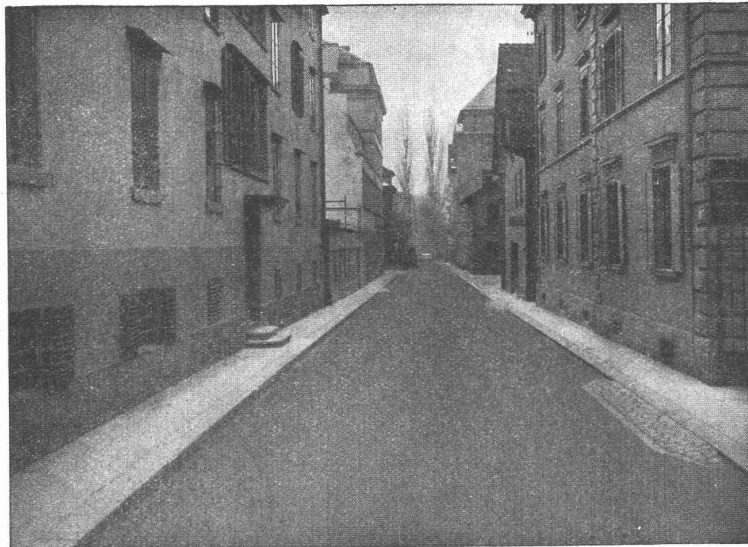
WIDERSTANDSFÄHIG
EINFACH UND SAUBER
FORMSCHÖN, SPART KOHLEN

Verlangen Sie unsern Gratisprospekt Nr. 38
Besuchen Sie unverbindlich unsere Ausstellung

RADIATOREN A.G.

Bureau und Ausstellung: Zürich, Löwenstrasse 56-58

Walo Bertschinger Zürich



GLARNISCHSTRASSE ZÜRICH
Walz-Asphalt: Topeka, 6 cm stark

SPEZIALFIRMA

für

Strassenbau

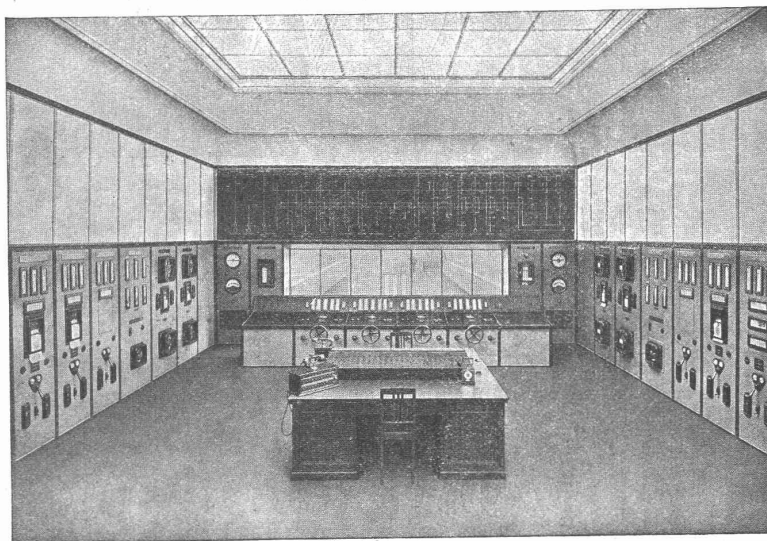
Asphalt- und Teermakadam
Oberflächenteerungen
Neuanlagen
Unterhalt

Strassenwalzen- Betrieb

CARL MAIER & CIE., SCHAFFHAUSEN

Fabrik elektrischer Apparate und Schaltanlagen

Starkstrom-Apparate für Hoch- und Niederspannung



Kommandosaal im Kraftwerk Siebnen

Kommandosäle für Kraftwerke und Unterstationen

Gusseisengekapselte Verteilanlagen

Eisengekapselte Lichtinstallationskasten für Beleuchtungsanlagen

Schaltkasten für Motore und Heizungen

Elektrische Kirchenglockenantriebe